



◆ STATISTIQUES MONÉTAIRES ◆

Novembre 2015





◆ STATISTIQUES MONETAIRES ◆

Novembre 2015

La méthodologie d'élaboration des statistiques monétaires, ainsi que des séries statistiques mises à jour sont disponibles sur le site de la Banque à l'adresse www.bkam.ma

بنك المغرب

LISTE DES ABRÉVIATIONS ET SIGLES UTILISÉS

AC	: Administration Centrale
AID	: Autres Institutions de Dépôts
AMC	: Associations de microcrédit
ASF	: Autres Sociétés Financières
ASR	: Autres Secteurs Résidents
BAM	: Bank Al-Maghrib
D.T.S	: Droits de Tirage Spéciaux
FHADES	: Fonds Hassan II pour le Développement Economique et Social
FMI	: Fonds Monétaire International
ID	: Institutions de Dépôts
ISBLSM	: Institutions Sans But Lucratif au Service des Ménages
M	: Agrégat de monnaie
MSMF	: Manuel des statistiques monétaires et financières
MRE	: Marocains Résidant à l'Etranger
OPCVM	: Organismes de Placement Collectif en Valeurs Mobilières
PL	: Agrégat de Placement liquide
SDF	: Sociétés de financement
SNF	: Sociétés Non Financières
SNFPu	: Sociétés Non Financières Publiques
SNFPr	: Sociétés Non Financières Privées

SOMMAIRE

LISTE DES TABLEAUX

I. Principaux indicateurs	09
Tableau 1.1 : Principaux indicateurs mensuels	10
Tableau 1.2 : Principaux indicateurs trimestriels	11
II. Situation monétaire.....	12
Tableau 2.1 : Compte de patrimoine de Bank Al-Maghrib	13
Tableau 2.2 : Compte de patrimoine des Autres Institutions de Dépôts	14
Tableau 2.2.1 : Compte de patrimoine des banques	15
Tableau 2.2.2 : Compte de patrimoine des OPCVM monétaires	16
Tableau 2.3 : Agrégats de monnaie	17
Tableau 2.4 : Agrégats de placements liquides	19
Tableau 2.5 : Contreparties de M3	21
Tableau 2.5.1 : Créances nettes des ID sur les non résidents	22
Tableau 2.5.2 : Créances nettes sur l'administration centrale	24
Tableau 2.5.3 : Créances sur l'économie	25
III. Crédit bancaire	26
Tableau 3.1 : Ventilation du crédit bancaire par objet économique	27
Tableau 3.2 : Ventilation du crédit bancaire par secteur institutionnel	28
Tableau 3.3 : Ventilation croisée du crédit bancaire par objet et par secteur institutionnel	29
Tableau 3.4 : Ventilation du crédit bancaire par terme et par branche d'activité	30
Tableau 3.4.1 : Ventilation des comptes débiteurs et crédits de trésorerie par branche d'activité	31
Tableau 3.4.2 : Ventilation des crédits à l'équipement par branche d'activité	32
Tableau 3.4.3 : Ventilation croisée du crédit bancaire par objet économique et par terme	33
IV. Position des ID vis-à-vis des secteurs institutionnels.....	34
Tableau 4.1 : Position des ID vis-à-vis des secteurs institutionnels	35
Tableau 4.2 : Position des ID vis-à-vis des autres sociétés financières	37
Tableau 4.3 : Position des ID vis-à-vis du secteur public hors Administration Centrale	39
Tableau 4.4 : Position des ID vis-à-vis des sociétés non financières privées	41
Tableau 4.5 : Position des ID vis-à-vis des autres secteurs résidents	43
Tableau 4.5.1 : Créances sur les autres secteurs résidents	44
Tableau 4.5.2 : Engagements envers les autres secteurs résidents	45

V. Situation analytique des autres sociétés financières	47
Tableau 5.1 : Compte de patrimoine des OPCVM autres que monétaires	48
Tableau 5.1.1 : Compte de patrimoine des OPCVM obligations	49
Tableau 5.1.2 : Compte de patrimoine des OPCVM actions	50
Tableau 5.1.3 : Compte de patrimoine des OPCVM diversifiés	51
Tableau 5.2 : Compte de patrimoine des sociétés d'assurances et de réassurance	52
Tableau 5.3 : Compte de patrimoine des sociétés de financement	53
Tableau 5.4 : Compte de patrimoine des banques off-shores	54
Tableau 5.5 : Compte de patrimoine des de la Caisse de Dépôt et de Gestion	55
Tableau 5.6 : Compte de patrimoine des associations de microcrédit	56
Tableau 5.7 : Position des autres sociétés financières vis-à-vis de l'Administration Centrale	57
Tableau 5.8 : Créances des autres sociétés financières sur les agents non financiers ventilées par catégorie de créancier	58
Tableau 5.9 : Créances des autres sociétés financières sur les agents non financières par objet économique	59
Tableau 5.10 : Position des autres sociétés financières vis-à-vis des sociétés non financières	61
Tableau 5.11 : Position des autres sociétés financières vis-à-vis des ménages	63

LISTE DES GRAPHIQUES

II. Situation monétaire	12
Graphique 2.3.1 : Contribution des composantes de la monnaie à l'évolution de M3	18
Graphique 2.3.2 : Evolution annuelle des composantes de M1	18
Graphique 2.3.3 : Evolution annuelle de l'agrégat M2	18
Graphique 2.3.4 : Evolution annuelle des autres actifs monétaires	18
Graphique 2.4.1 : Evolution annuelle des agrégats de placements liquides et des bons du Trésor	20
Graphique 2.4.2 : Evolution de M3 et des placements liquides	20
Graphique 2.4.3 : Evolution annuelle des placements liquides des ASF	20
Graphique 2.4.4 : Evolution annuelle des placements liquides du secteur non financier	20
Graphique 2.5.1.1 : Evolution des créances nettes des ID sur les non résidents	23
Graphique 2.5.1.2 : Evolution annuelle des créances nettes des AID sur les non résidents	23
Graphique 2.5.1.3 : Evolution des avoirs officiels de réserve	23
Graphique 2.5.1.4 : Evolution des réserves internationales nettes	23
Graphique 2.5.2.1 : Evolution des créances nettes des ID sur l'administration centrale	24
Graphique 2.5.2.2 : Evolution des bons du Trésor détenus par les AID	24
Graphique 2.5.3.1 : Evolution des créances sur l'économie	25
Graphique 2.5.3.2 : Evolution du crédit bancaire	25

III. Crédit bancaire	26
Graphique 3.1.1 : Evolution annuelle du crédit bancaire par objet économique	27
Graphique 3.1.2 : Contribution des différentes catégories du crédit bancaire à sa croissance annuelle	27
Graphique 3.2.1 : Contribution des différents secteurs institutionnels à l'évolution annuelle du crédit bancaire	28
Graphique 3.2.2 : Evolution annuelle du crédit bancaire accordé au secteur privé	28
Graphique 3.4.1.1 : Evolution des comptes débiteurs et des crédits de trésorerie par branche d'activité	31
Graphique 3.4.1.2 : Contribution annuelle des différentes branches d'activité à l'évolution annuelle des comptes débiteurs et crédits de trésorerie	31
Graphique 3.4.2.1 : Evolution des crédits à l'équipement par branche d'activité	32
Graphique 3.4.2.2 : Contribution annuelle des différentes branches d'activité à l'évolution annuelle des crédits à l'équipement	32
Graphique 3.4.3.1 : Evolution annuelle du crédit bancaire par terme	33
Graphique 3.4.3.2 : Contribution des crédits par terme à l'évolution annuelle de l'encours global du crédit bancaire	33
IV. Position des ID vis-à-vis des secteurs institutionnels	34
Graphique 4.1.1 : Contribution des différents secteurs à l'évolution annuelle des créances sur l'économie	36
Graphique 4.1.2 : Evolution annuelle des créances des ID sur le secteur privé	36
Graphique 4.1.3 : Contribution des différents secteurs à l'évolution annuelle de M3	36
Graphique 4.1.4 : Evolution annuelle des engagements des ID envers le secteur privé	36
Graphique 4.2.1 : Evolution des créances des ID sur les ASF	38
Graphique 4.2.2 : Evolution des crédits des ID aux ASF	38
Graphique 4.2.3 : Evolution annuelle des engagements des ID envers les ASF	38
Graphique 4.2.4 : Contribution des actifs monétaires détenus par les ASF à l'évolution de M3	38
Graphique 4.3.1 : Créances des ID sur le secteur public (Hors Administration centrale)	40
Graphique 4.3.2 : Evolution annuelle des créances des ID sur les SNFP	40
Graphique 4.3.3 : Evolution annuelle des dépôts des SNFP	40
Graphique 4.3.4 : Contribution des actifs monétaires détenus par le secteur public à l'évolution de M3	40
Graphique 4.4.1 : Evolution des créances des ID sur les SNFPr	42
Graphique 4.4.2 : Evolution annuelle des crédits accordés aux SNFPr	42
Graphique 4.4.3 : Contribution des actifs monétaires détenus par les SNFPr à l'évolution de M3	42
Graphique 4.4.4 : Evolution annuelle des principaux actifs monétaires détenus par les SNFPr	42
Graphique 4.5.1 : Contribution des actifs monétaires détenus par les ménages à l'évolution annuelle de M3	46

Graphique 4.5.2	: Evolution annuelle des principaux actifs monétaires détenus par les particuliers et les MRE	46
Graphique 4.5.3	: Evolution annuelle des principaux crédits accordés aux particuliers et aux MRE	46
Graphique 4.5.4	: Evolution annuelle des principaux crédits accordés aux entrepreneurs individuels	46

V. Situation analytique des autres sociétés financières 47

Graphique 5.7.1	: Evolution des créances des ASF sur l'Administration Centrale	57
Graphique 5.7.2	: Evolution annuelle des bons du Trésor détenus par les OPCVM autres que monétaires et la CDG	57
Graphique 5.9.1	: Evolution des crédits accordés par les autres sociétés financières aux agents non financiers	60
Graphique 5.9.2	: Evolution annuelle des crédits accordés par les sociétés de financement aux agents non financiers	60
Graphique 5.9.3	: Evolution annuelle des crédits accordés par les banques off-shore aux agents non financiers	60
Graphique 5.9.4	: Evolution des titres émis par les sociétés non financières et détenus par les OPCVM autres que monétaires	60
Graphique 5.10.1	: Evolution des créances des autres sociétés financières sur les sociétés non financières privées	62
Graphique 5.10.2	: Evolution des crédits accordés aux sociétés non financières privées par les autres sociétés financières	62
Graphique 5.10.3	: Evolution des titres émis par les sociétés non financières privées et détenus par les autres sociétés financières	62
Graphique 5.10.4	: Evolution des titres émis par les OPCVM autres que monétaires et détenus par les sociétés non financières privées	62
Graphique 5.11.1	: Evolution des crédits accordés aux ménages par les sociétés de financement et les AMC	63
Graphique 5.11.2	: Evolution des provision techniques d'assurances au profit des ménages	63

I.Principaux indicateurs

TABLEAU 1.1 : PRINCIPAUX INDICATEURS MENSUELS

En MDH

	Encours			△			△ (%)		
	Nov.-015	Oct.-015*	Déc.-014	Oct.-015	Déc.-014	Nov.-014	Oct.-015	Déc.-014	Nov.-014
M1	682 313	679 818	660 584	2 495	21 729	35 875	+0,4	+3,3	+5,5
M2	820 134	817 245	790 616	2 888	29 518	44 376	+0,4	+3,7	+5,7
M3	1 122 085	1 115 839	1 086 227	6 246	35 858	64 221	+0,6	+3,3	+6,1
PL	527 445	528 485	479 430	-1 039	48 015	59 858	-0,2	+10,0	+12,8
Circulation fiduciaire	191 726	193 244	179 411	-1 518	12 315	12 213	-0,8	+6,9	+6,8
Dépôts bancaires à caractère monétaire⁽¹⁾	793 346	790 140	768 805	3 206	24 541	53 206	+0,4	+3,2	+7,2
Dépôts à vue auprès des banques	442 111	439 453	435 016	2 658	7 095	25 522	+0,6	+1,6	+6,1
Comptes à terme et bons de caisse auprès des banques	168 243	167 588	159 327	655	8 916	11 785	+0,4	+5,6	+7,5
Titres d'OPCVM monétaires	61 011	57 056	61 529	3 955	-517	5 143	+6,9	-0,8	+9,2
Réserves Internationales Nettes	220 783	218 757	181 882	2 027	38 901	42 570	+0,9	+21,4	+23,9
Créances nettes des ID sur l'AC	156 019	153 508	143 720	2 511	12 299	11 946	+1,6	+8,6	+8,3
Créances sur l'économie	885 072	882 915	890 244	2 156	-5 172	11 654	+0,2	-0,6	+1,3
Crédits des Autres Institutions de Dépôts	772 895	770 483	775 717	2 412	-2 822	10 625	+0,3	-0,4	+1,4
Crédit bancaire	764 873	761 711	763 401	3 162	1 473	11 675	+0,4	+0,2	+1,6
Par objet économique									
Crédits immobiliers	241 652	241 049	236 823	603	4 829	5 117	+0,3	+2,0	+2,2
Crédits à l'habitat	178 350	177 294	170 075	1 056	8 275	9 010	+0,6	+4,9	+5,3
Crédits aux promoteurs immobiliers	60 213	60 841	64 737	-628	-4 524	-3 615	-1,0	-7,0	-5,7
Comptes débiteurs et crédits de trésorerie	169 928	169 736	180 655	192	-10 727	-4 974	+0,1	-5,9	-2,8
Crédits à l'équipement	144 173	142 479	145 765	1 694	-1 591	-1 221	+1,2	-1,1	-0,8
Crédits à la consommation	46 337	46 250	44 082	86	2 255	2 270	+0,2	+5,1	+5,2
Créances diverses sur la clientèle	105 366	104 967	103 544	400	1 822	5 167	+0,4	+1,8	+5,2
Créances en souffrance	57 417	57 230	52 532	187	4 885	5 316	+0,3	+9,3	+10,2
Par secteur institutionnel									
Autres sociétés financières	97 703	96 651	92 961	1 052	4 742	9 182	+1,1	+5,1	+10,4
Secteur public	48 716	47 269	48 391	1 447	325	2 162	+3,1	+0,7	+4,6
Administrations locales	13 554	13 495	13 257	58	297	665	+0,4	+2,2	+5,2
Sociétés non financières publiques	35 163	33 774	35 134	1 389	29	1 497	+4,1	+0,1	+4,4
Secteur privé	618 454	617 791	622 048	663	-3 595	331	+0,1	-0,6	+0,1
Sociétés non financières privées	333 351	333 807	345 840	-456	-12 489	-9 287	-0,1	-3,6	-2,7
Ménages et ISBLM	285 103	283 984	276 208	1 119	8 894	9 618	+0,4	+3,2	+3,5

(1) Ensemble des dépôts ouverts par les détenteurs de monnaie auprès du système bancaire à l'exception des dépôts réglementés et des dépôts de garantie

(*) Chiffres révisés

TABLEAU 1.2 : PRINCIPAUX INDICATEURS TRIMESTRIELS

En MDH

	Encours			△			△ (%)		
	Sept.-015	Juin-015	Déc-014	Juin-015	Déc-014	Sept.-014	Juin-015	Déc-014	Sept.-014
Crédit bancaire par branche d'activité	764 526	776 676	763 401	-12 150	1 125	7 362	-1,6	0,1	1,0
Bâtiments et travaux publics	92 254	91 134	93 332	1 120	-1 078	-834	1,2	-1,2	-0,9
Crédits à l'immobilier	62 491	63 462	64 896	-971	-2 405	-3 101	-1,5	-3,7	-4,7
Industries manufacturières	81 959	82 814	87 906	-856	-5 947	-9 124	-1,0	-6,8	-10,0
Crédits de trésorerie	48 900	49 309	56 695	-409	-7 796	-8 766	-0,8	-13,8	-15,2
Crédits à l'équipement	20 220	21 093	18 451	-874	1 769	-160	-4,1	9,6	-0,8
Commerce, réparations automobiles et d'articles domestiques	47 176	49 251	50 763	-2 075	-3 587	-3 673	-4,2	-7,1	-7,2
Crédits de trésorerie	33 954	34 812	36 356	-858	-2 402	-1 965	-2,5	-6,6	-5,5
Transports et communications	34 429	33 694	28 587	736	5 842	6 021	2,2	20,4	21,2
Crédits à l'équipement	11 610	11 630	13 289	-19	-1 678	-242	-0,2	-12,6	-2,0
Crédits de trésorerie	17 866	18 241	11 865	-375	6 001	4 744	-2,1	50,6	36,2
Activités financières	108 070	114 597	107 192	-6 526	878	7 138	-5,7	0,8	7,1
Créances diverses sur la clientèle	89 752	95 658	89 404	-5 906	347	5 035	-6,2	0,4	5,9
Créances des autres sociétés financières sur les agents non financiers	389 170	381 995	371 113	7 174	18 056	31 508	1,9	4,9	8,8
Crédits des ASF	116 949	118 806	119 147	-1 857	-2 198	-690	-1,6	-1,8	-0,6
Sociétés non financières privées	65 375	67 255	67 926	-1 880	-2 552	-1 108	-2,8	-3,8	-1,7
Sociétés de financement	49 750	50 447	50 490	-697	-740	236	-1,4	-1,5	0,5
Banques off-shores	8 968	10 480	12 441	-1 512	-3 473	-3 223	-14,4	-27,9	-26,4
Caisse de Dépôt et de Gestion	6 658	6 329	4 996	329	1 661	1 879	5,2	33,3	39,3
Ménages	51 574	51 551	51 221	24	354	418	0,0	0,7	0,8
Sociétés de financement	45 543	45 634	45 688	-90	-145	-36	-0,2	-0,3	-0,1
Associations de micro-crédits	5 956	5 841	5 454	115	502	460	2,0	9,2	8,4
Titres émis par les agents non financiers et détenus par les ASF	257 492	248 855	237 653	8 636	19 839	31 614	3,5	8,3	14,0
Administration centrale	175 953	166 866	160 601	9 087	15 352	30 846	5,4	9,6	21,3
OPCVM obligations	118 779	111 413	105 614	7 366	13 165	25 166	6,6	12,5	26,9
Caisse de Dépôt et de Gestion	29 969	29 549	29 601	420	369	302	1,4	1,2	1,0
Entreprises d'assurances et de réassurance	19 205	18 181	18 666	1 023	538	3 863	5,6	2,9	25,2
Sociétés non financières privées	64 145	65 194	60 641	-1 049	3 503	-517	-1,6	5,8	-0,8
OPCVM obligations	13 226	13 389	12 424	-163	802	-452	-1,2	6,5	-3,3
OPCVM actions	9 989	10 694	10 431	-705	-442	-606	-6,6	-4,2	-5,7
Caisse de Dépôt et de Gestion	8 454	8 519	8 016	-65	438	422	-0,8	5,5	5,3
Entreprises d'assurances et de réassurance	28 783	28 793	26 500	-10	2 283	829	0,0	8,6	3,0
Sociétés non financières publiques	17 394	16 796	16 410	598	984	1 285	3,6	6,0	8,0
OPCVM obligations	9 501	9 106	9 071	395	431	499	4,3	4,7	5,5
Entreprises d'assurances et de réassurance	6 020	5 863	5 685	157	335	627	2,7	5,9	11,6

II. SITUATION MONETAIRE

TABLEAU 2.1 : COMPTE DE PATRIMOINE DE BANK AL-MAGHRIB

En MDH

	Encours			△			△ (%)		
	Nov.-015	Oct.-015	Déc.-014	Oct.-015	Déc.-014	Nov.-014	Oct.-015	Déc.-014	Nov.-014
Actif	256 727	258 712	240 871	-1 985	15 855	14 180	-0,8	6,6	5,8
Créances sur les non-résidents	226 693	225 145	187 147	1 547	39 546	41 337	0,7	21,1	22,3
Crédits accordés aux résidents	25 418	28 391	46 889	-2 972	-21 471	-26 424	-10,5	-45,8	-51,0
Banques	20 705	23 679	42 229	-2 974	-21 524	-26 478	-12,6	-51,0	-56,1
Administration centrale	4 000	4 000	4 000	-	-	-	-	-	-
Autres secteurs	713	711	660	2	53	55	0,2	8,0	8,3
Actif immobilisé	2 656	2 707	2 976	-51	-320	-311	-1,9	-10,7	-10,5
Autres actifs ⁽¹⁾	1 904	2 414	3 834	-509	-1 930	-453	-21,1	-50,3	-19,2
Passif	256 727	258 712	240 871	-1 985	15 855	14 180	-0,8	6,6	5,8
Billets et monnaies en circulation	203 398	204 561	191 458	-1 162	11 941	13 627	-0,6	6,2	7,2
Engagements envers les non-résidents	11 901	12 215	11 094	-315	807	-894	-2,6	7,3	-7,0
Engagements envers les résidents	21 442	20 676	18 485	766	2 957	1 389	3,7	16,0	6,9
Banques	9 947	8 406	10 376	1 541	-429	-1 457	18,3	-4,1	-12,8
Administration centrale	5 595	6 023	4 638	-428	957	763	-7,1	20,6	15,8
Autres secteurs	5 900	6 247	3 472	-347	2 429	2 083	-5,6	70,0	54,6
Actions et autres titres de participation	15 934	16 920	15 920	-986	15	-507	-5,8	0,1	-3,1
Capital et réserves	5 535	5 535	5 534	-	-	-	-	-	-
Autres passifs ⁽¹⁾	4 052	4 340	3 916	-288	136	565	-6,6	3,5	16,2

(1) Composés Principalement des effets en cours de recouvrement et des comptes de règlement

(*) Chiffres révisés

TABLEAU 2.2 : COMPTE DE PATRIMOINE DES AUTRES INSTITUTIONS DE DEPOTS ⁽¹⁾

En MDH

	Encours			△			△ (%)		
	Nov.-015	Oct.-015*	Déc.-014	Oct.-015	Déc.-014	Nov.-014	Oct.-015	Déc.-014	Nov.-014
Actif	1 224 486	1 205 726	1 213 186	18 760	11 300	41 311	1,6	0,9	3,5
Créances sur les non-résidents	33 565	32 995	31 302	569	2 262	4 436	1,7	7,2	15,2
Créances sur BAM	21 912	20 945	20 802	967	1 110	883	4,6	5,3	4,2
Avoirs en monnaie nationale	11 673	11 317	12 047	356	-374	1 414	3,1	-3,1	13,8
Dépôts auprès de BAM	10 239	9 628	8 755	611	1 484	-531	6,4	17,0	-4,9
Crédits	818 146	812 102	828 272	6 044	-10 127	4 254	0,7	-1,2	0,5
Autres institutions de dépôts	23 652	20 041	30 186	3 611	-6 534	-4 866	18,0	-21,6	-17,1
Administration centrale	21 600	21 578	22 370	21	-770	-1 504	0,1	-3,4	-6,5
Autres secteurs	772 895	770 483	775 717	2 412	-2 822	10 625	0,3	-0,4	1,4
Titres autres qu'actions émis par les résidents	191 725	186 256	175 350	5 469	16 375	16 137	2,9	9,3	9,2
Autres institutions de dépôts	21 032	22 415	26 863	-1 383	-5 830	-5 772	-6,2	-21,7	-21,5
Administration centrale	150 715	144 567	127 873	6 148	22 842	22 220	4,3	17,9	17,3
Autres secteurs	19 978	19 274	20 615	704	-636	-311	3,7	-3,1	-1,5
Titres OPCVM monétaires	7 093	6 599	11 947	494	-4 853	1 313	7,5	-40,6	22,7
Actions et autres titres de participation	65 681	66 166	68 851	-485	-3 170	-1 561	-0,7	-4,6	-2,3
Actif immobilisé	27 715	27 558	25 275	157	2 440	3 840	0,6	9,7	16,1
Autres actifs ⁽²⁾	58 648	53 104	51 386	5 544	7 262	12 010	10,4	14,1	25,8
Passif	1 224 486	1 205 726	1 213 186	18 760	11 300	41 311	1,6	0,9	3,5
Engagements envers les non-résidents	29 371	27 005	31 240	2 366	-1 869	-2 024	8,8	-6,0	-6,4
Engagements envers les résidents	1 017 979	1 008 160	1 021 753	9 819	-3 774	27 221	1,0	-0,4	2,7
BAM	20 803	23 778	43 407	-2 975	-22 604	-26 463	-12,5	-52,1	-56,0
Autres institutions de dépôts	60 256	60 506	70 345	-250	-10 088	-6 851	-0,4	-14,3	-10,2
Administration centrale	21 754	17 565	13 062	4 189	8 691	9 564	23,8	66,5	78,5
Autres secteurs	915 165	906 311	894 939	8 854	20 227	50 970	1,0	2,3	5,9
Comptes chèques et comptes courants	440 130	439 942	431 238	188	8 892	29 213	0,0	2,1	7,1
Comptes à terme et bons de caisse	168 693	167 994	159 693	700	9 001	11 796	0,4	5,6	7,5
Comptes d'épargne	137 821	137 427	130 032	394	7 789	8 502	0,3	6,0	6,6
Titres OPCVM monétaires	61 011	57 056	61 529	3 955	-517	5 143	6,9	-0,8	9,2
Titres de créances ⁽³⁾	46 830	45 849	47 456	982	-626	-5 718	2,1	-1,3	-10,9
Actions et autres titres de participation	110 726	110 470	108 126	256	2 600	4 332	0,2	2,4	4,1
Contributions des propriétaires	55 201	55 212	53 867	-10	1 334	1 345	0,0	2,5	2,5
Réserves générales et spéciales	39 524	39 700	35 978	-176	3 545	3 310	-0,4	9,9	9,1
Autres passifs ⁽²⁾	66 410	60 091	52 068	6 319	14 342	11 782	10,5	27,5	21,6

(1) Banques commerciales et OPCVM monétaires.

(2) Principalement les effets en cours de recouvrement et les comptes de règlement

(3) Obligations et certificats de dépôts émis par les banques

(*) Chiffres révisés

TABLEAU 2.2.1 : COMPTE DE PATRIMOINE DES BANQUES

En MDH

	Encours			△			△ (%)		
	Nov.-015	Oct.-015*	Déc.-014	Oct.-015	Déc.-014	Nov.-014	Oct.-015	Déc.-014	Nov.-014
Actif	1 155 688	1 141 322	1 137 853	14 365	17 835	37 158	1,3	1,6	3,3
Créances sur les non-résidents	33 565	32 995	31 302	569	2 262	4 436	1,7	7,2	15,2
Créances sur BAM	21 912	20 945	20 802	967	1 110	883	4,6	5,3	4,2
Avoirs en monnaie nationale	11 673	11 317	12 047	356	-374	1 414	3,1	-3,1	13,8
Dépôts auprès de BAM	10 239	9 628	8 755	611	1 484	-531	6,4	17,0	-4,9
Crédits	808 226	802 389	805 422	5 838	2 805	9 187	0,7	0,3	1,1
Autres institutions de dépôts	21 754	19 099	19 651	2 654	2 102	-983	13,9	10,7	-4,3
Administration centrale	21 600	21 578	22 370	21	-770	-1 504	0,1	-3,4	-6,5
Autres secteurs	764 873	761 711	763 401	3 162	1 473	11 675	0,4	0,2	1,6
Titres autres qu'actions émis par les résidents	142 654	140 852	132 593	1 801	10 060	8 486	1,3	7,6	6,3
Autres institutions de dépôts	5 644	7 059	7 747	-1 415	-2 102	-1 347	-20,0	-27,1	-19,3
Administration centrale	126 515	123 891	115 532	2 624	10 982	8 537	2,1	9,5	7,2
Autres secteurs	10 495	9 902	9 314	593	1 180	1 295	6,0	12,7	14,1
Titres OPCVM monétaires	7 093	6 599	11 947	494	-4 853	1 313	7,5	-40,6	22,7
Actions et autres titres de participation	65 358	65 890	68 618	-532	-3 260	-1 662	-0,8	-4,8	-2,5
Actif immobilisé	27 715	27 558	25 275	157	2 440	3 840	0,6	9,7	16,1
Autres actifs ⁽¹⁾	49 164	44 094	41 893	5 070	7 271	10 675	11,5	17,4	27,7
Passif	1 155 688	1 141 322	1 137 853	14 365	17 835	37 158	1,3	1,6	3,3
Engagements envers les non-résidents	29 196	26 841	31 040	2 355	-1 844	-1 364	8,8	-5,9	-4,5
Engagements envers les résidents	949 409	943 955	946 685	5 453	2 724	22 415	0,6	0,3	2,4
BAM	20 803	23 778	43 407	-2 975	-22 604	-26 463	-12,5	-52,1	-56,0
Autres institutions de dépôts	52 809	53 456	56 943	-647	-4 133	-6 720	-1,2	-7,3	-11,3
Administration centrale	21 754	17 565	13 062	4 189	8 691	9 564	23,8	66,5	78,5
Autres secteurs	854 043	849 157	833 273	4 886	20 770	46 033	0,6	2,5	5,7
Comptes chèques et comptes courants	440 130	439 942	431 238	188	8 892	29 213	0,0	2,1	7,1
Comptes à terme et bons de caisse	168 693	167 994	159 693	700	9 001	11 796	0,4	5,6	7,5
Comptes d'épargne	137 821	137 427	130 032	394	7 789	8 502	0,3	6,0	6,6
Titres de créances ⁽²⁾	46 830	45 849	47 456	982	-626	-5 718	2,1	-1,3	-10,9
Actions et autres titres de participation	110 726	110 470	108 126	256	2 600	4 332	0,2	2,4	4,1
Contributions des propriétaires	55 201	55 212	53 867	-10	1 334	1 345	0,0	2,5	2,5
Réserves générales et spéciales	39 524	39 700	35 978	-176	3 545	3 310	-0,4	9,9	9,1
Autres passifs ⁽¹⁾	66 356	60 055	52 002	6 301	14 354	11 775	10,5	27,6	21,6

(1) Principalement les effets en cours de recouvrement et les comptes de règlement

(2) Obligations et certificats de dépôts émis par les banques

(*) Chiffres révisés

TABLEAU 2.2.2 : COMPTE DE PATRIMOINE DES OPCVM MONÉTAIRES

En MDH

	Encours			△			△ (%)		
	Nov.-015	Oct.-015	Déc.-014	Oct.-015	Déc.-014	Nov.-014	Oct.-015	Déc.-014	Nov.-014
Actif	68 798	64 404	75 333	4 394	-6 535	4 153	6,8	-8,7	6,4
Dépôts auprès des banques	8 575	8 225	8 274	350	302	1 367	4,3	3,6	19,0
Crédits	9 920	9 714	22 851	206	-12 931	-4 933	2,1	-56,6	-33,2
Valeurs reçues en pension des autres institutions de dépôts	1 898	942	10 534	956	-8 636	-3 883	101,5	-82,0	-67,2
Valeurs reçues en pension des autres sociétés financières	8 022	8 772	12 316	-750	-4 295	-1 050	-8,6	-34,9	-11,6
Titres autres qu'actions	49 072	45 404	42 757	3 668	6 315	7 650	8,1	14,8	18,5
Administration centrale	24 200	20 676	12 341	3 524	11 859	13 682	17,0	96,1	-
Banques	15 388	15 356	19 116	32	-3 728	-4 426	0,2	-19,5	-22,3
Autres sociétés financières	5 240	5 248	6 208	-8	-968	-474	-0,2	-15,6	-8,3
Sociétés non financières privées	4 057	3 921	4 851	136	-795	-1 066	3,5	-16,4	-20,8
Titres d'OPCVM	862	774	1 130	87	-268	-23	11,3	-23,7	-2,6
OPCVM monétaires	862	774	1 130	87	-268	-23	11,3	-23,7	-2,6
OPCVM autres que monétaires	0	0	0	0	0	0			
Autres actifs	47	10	89	36	-42	-9	-	-47,7	-15,8
Passif	68 798	64 404	75 333	4 394	-6 535	4 153	6,8	-8,7	6,4
Parts et actions émises par les OPCVM monétaires	68 279	63 818	73 675	4 461	-5 395	5 797	7,0	-7,3	9,3
Autres institutions de dépôts	7 093	6 599	11 947	494	-4 853	1 313	7,5	-40,6	22,7
Autres sociétés financières	9 025	8 466	8 010	559	1 015	-240	6,6	12,7	-2,6
Organismes de prévoyance et de retraite à régime obligatoire	13 645	12 754	16 439	892	-2 794	-1 384	7,0	-17,0	-9,2
Sociétés non financières privées	32 299	30 189	30 741	2 110	1 558	5 756	7,0	5,1	21,7
Ménages	6 042	5 647	6 339	395	-297	1 012	7,0	-4,7	20,1
Non résidents	175	164	200	11	-25	-659	7,0	-12,3	-79,0
Emprunts auprès des sociétés financières	465	549	1 593	-84	-1 127	-1 650	-15,3	-70,8	-78,0
Autres institutions de dépôts	353	451	1 455	-98	-1 102	-1 444	-21,7	-75,7	-80,3
Autres sociétés financières	112	98	137	13	-26	-206	13,6	-18,6	-64,9
Autres passifs	54	36	66	18	-12	6	48,9	-18,3	12,9

TABLEAU 2.3 : AGREGATS DE MONNAIE

En MDH

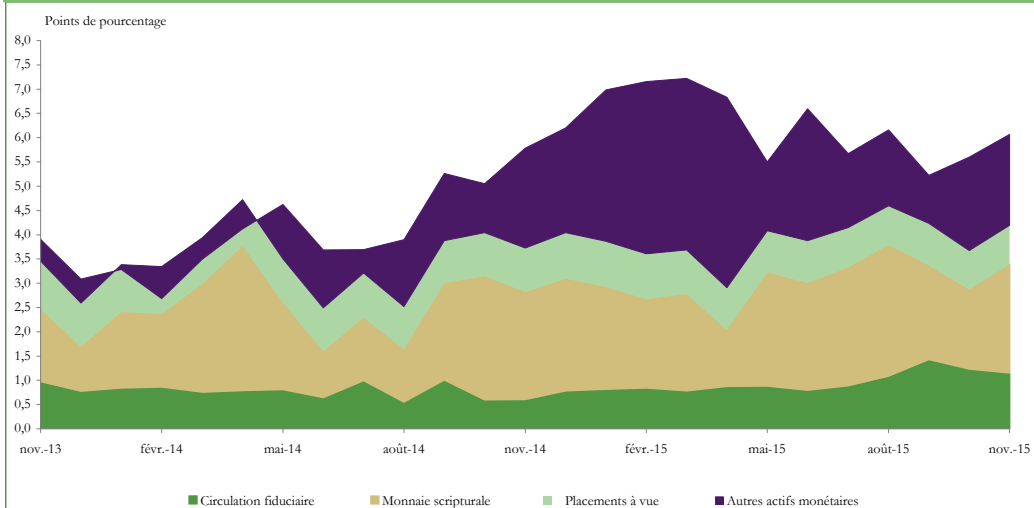
	Encours			△			△ (%)		
	Nov.-015	Oct.-015*	Déc.-014	Oct.-015	Déc.-014	Nov.-014	Oct.-015	Déc.-014	Nov.-014
Circulation fiduciaire	191 726	193 244	179 411	-1 518	12 315	12 213	-0,8	6,9	6,8
Billets et monnaies mis en circulation	203 398	204 561	191 458	-1 162	11 941	13 627	-0,6	6,2	7,2
Encaisses des banques (à déduire)	11 673	11 317	12 047	356	-374	1 414	3,1	-3,1	13,8
Monnaie scripturale	490 587	486 574	481 173	4 013	9 414	23 662	0,8	2,0	5,1
Dépôts à vue auprès de BAM	2 983	3 507	1 807	-524	1 177	352	-14,9	65,1	13,4
Dépôts à vue auprès des banques	442 111	439 453	435 016	2 658	7 095	25 522	0,6	1,6	6,1
Dépôts à vue auprès du Trésor	45 493	43 614	44 350	1 879	1 143	-2 212	4,3	2,6	-4,6
M1	682 313	679 818	660 584	2 495	21 729	35 875	0,4	3,3	5,5
Placements à vue	137 821	137 427	130 032	394	7 789	8 502	0,3	6,0	6,6
Comptes d'épargne auprès des banques	137 821	137 427	130 032	394	7 789	8 502	0,3	6,0	6,6
M2	820 134	817 245	790 616	2 888	29 518	44 376	0,4	3,7	5,7
Autres actifs Monétaires	301 951	298 594	295 611	3 358	6 340	19 844	1,1	2,1	7,0
Comptes à terme et bons de caisse auprès des banques	168 243	167 588	159 327	655	8 916	11 785	0,4	5,6	7,5
Titres OPCVM monétaires	61 011	57 056	61 529	3 955	-517	5 143	6,9	-0,8	9,2
Dépôts en devises ⁽¹⁾	40 243	41 262	34 986	-1 019	5 256	10 859	-2,5	15,0	37,0
Valeurs données en pension	2 986	2 441	4 844	546	-1 858	-904	22,4	-38,4	-23,2
Certificats de dépôts à durée résiduelle inférieure ou égale à 2 ans	18 600	19 505	23 191	-905	-4 591	-8 757	-4,6	-19,8	-32,0
Dépôts à terme auprès du Trésor	6 016	6 040	5 482	-23	534	2 540	-0,4	9,8	73,0
Autres dépôts ⁽²⁾	4 852	4 703	6 252	150	-1 400	-821	3,2	-22,4	-14,5
M3	1 122 085	1 115 839	1 086 227	6 246	35 858	64 221	0,6	3,3	6,1

(1) Dépôts à vue et à terme en devises auprès des banques

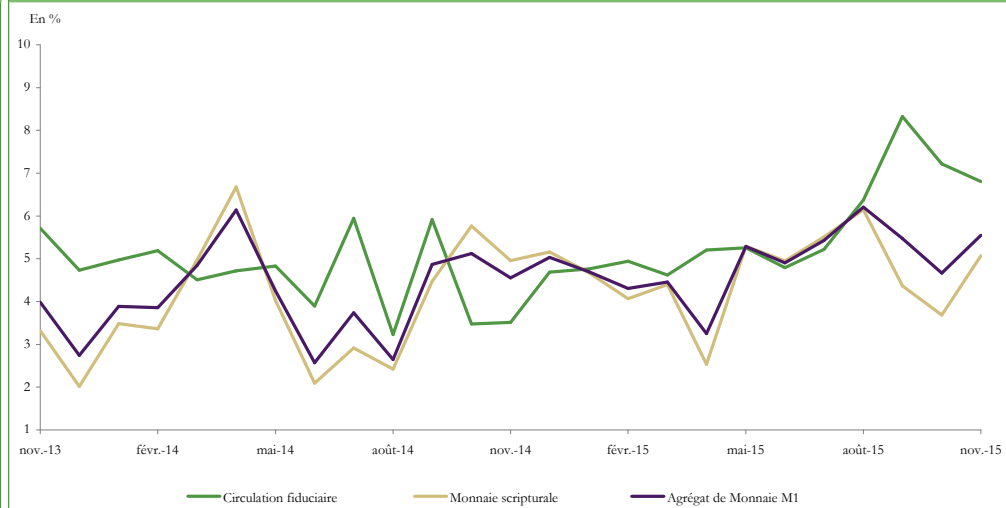
(2) Emprunts contractés par les banques auprès des sociétés financières

(*) Chiffres révisés

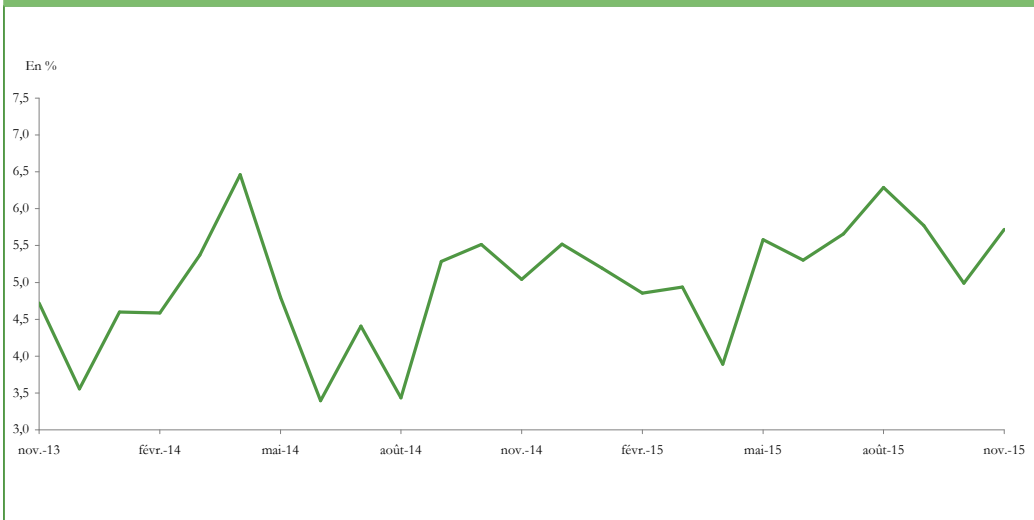
Graphique 2.3.1 : CONTRIBUTION DES COMPOSANTES DE LA MONNAIE A L'EVOLUTION DE M3



Graphique 2.3.2 : EVOLUTION ANNUELLE DES COMPOSANTES DE M1



Graphique 2.3.3 : EVOLUTION ANNUELLE DE L'AGREGAT M2



Graphique 2.3.4 : EVOLUTION ANNUELLE DES AUTRES ACTIFS MONETAIRES

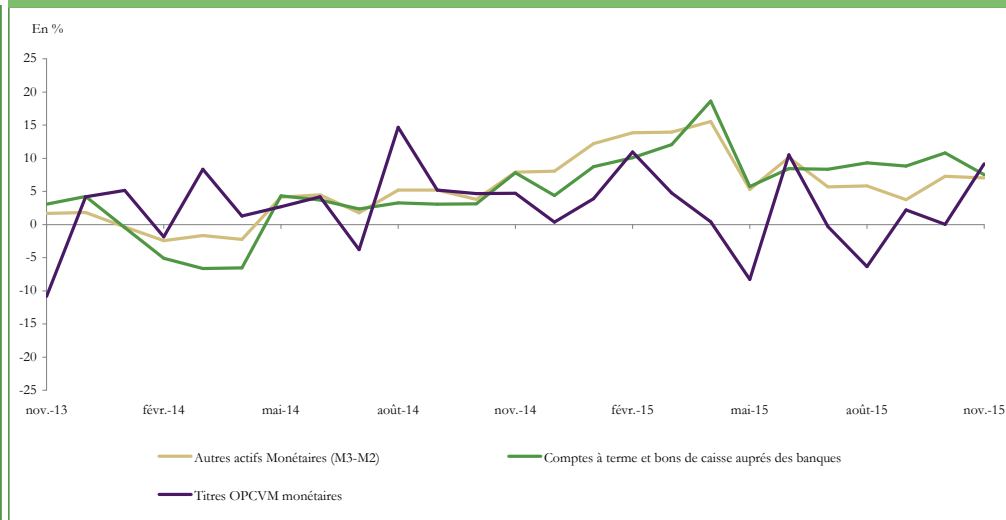


TABLEAU 2.4 : AGREGATS DE PLACEMENTS LIQUIDES

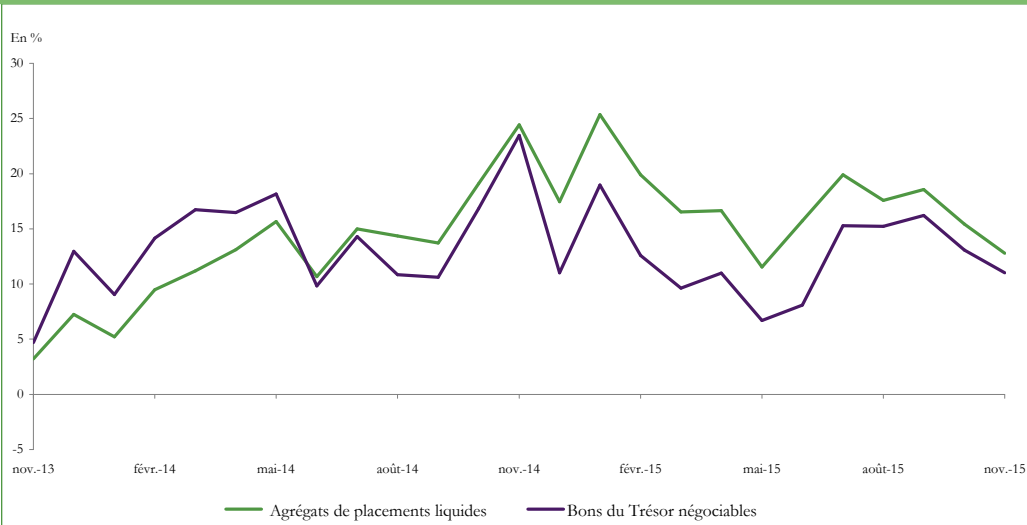
En MDH

	Encours			△			△ (%)		
	Nov.-015	Oct.-015 *	Déc.-014	Oct.-015	Déc.-014	Nov.-014	Oct.-015	Déc.-014	Nov.-014
PL 1	327 809	328 514	304 989	-706	22 819	34 207	-0,2	7,5	11,7
Bons du Trésor négociables **	317 255	317 255	296 085	-	21 170	31 492	-	7,1	11,0
Autres sociétés financières	316 040	316 040	295 195	-	20 845	32 132	-	7,1	11,3
Sociétés non financières	1 215	1 215	891	-	325	-640	-	36,4	-34,5
Bons de sociétés de financement	7 492	7 908	5 179	-416	2 313	3 260	-5,3	44,7	77,0
Autres sociétés financières	7 492	7 908	5 179	-416	2 313	3 260	-5,3	44,7	77,0
Billets de trésorerie	1 695	1 858	2 760	-164	-1 066	-1 018	-8,8	-38,6	-37,5
Autres sociétés financières	1 566	1 730	2 645	-164	-1 079	-1 106	-9,5	-40,8	-41,4
Titres émis par les OPCVM contractuels	1 366	1 493	964	-126	402	472	-8,5	41,7	52,8
Autres sociétés financières	207	226	265	-19	-58	-88	-8,5	-21,9	-29,9
Sociétés non financières	738	806	438	-68	300	470	-8,5	68,5	175,1
Particuliers et MRE	422	461	261	-39	160	91	-8,5	61,3	27,6
PL 2	167 908	168 250	144 484	-342	23 424	24 849	-0,2	16,2	17,4
Titres émis par les OPCVM obligations	167 908	168 250	144 484	-342	23 424	24 849	-0,2	16,2	17,4
Autres sociétés financières	111 349	111 576	103 784	-227	7 565	13 920	-0,2	7,3	14,3
Sociétés non financières	40 890	40 973	24 827	-83	16 062	14 595	-0,2	64,7	55,5
Particuliers et MRE	15 670	15 702	15 873	-32	-203	-3 666	-0,2	-1,3	-19,0
PL 3	31 729	31 720	29 957	9	1 772	802	0,0	5,9	2,6
Titres émis par les OPCVM actions et les OPCVM diversifiés	31 729	31 720	29 957	9	1 772	802	0,0	5,9	2,6
Autres sociétés financières	25 189	25 182	23 538	6	1 651	-1 162	0,0	7,0	-4,4
Sociétés non financières	1 083	1 083	934	0	149	330	0,0	15,9	43,9
Particuliers et MRE	5 457	5 455	5 485	2	-28	1 634	0,0	-0,5	42,7
PL	527 445	528 485	479 430	-1 039	48 015	59 858	-0,2	10,0	12,8

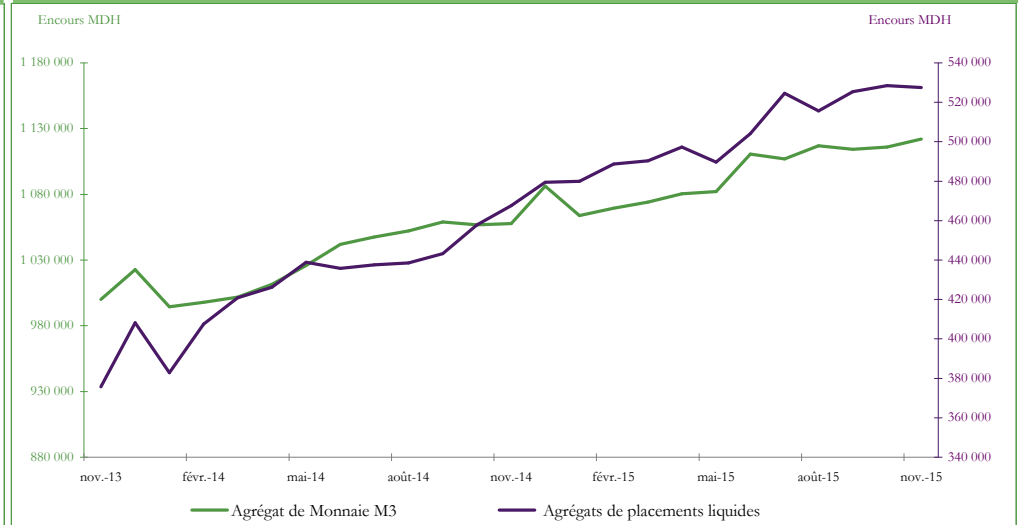
(*) Chiffres révisés

(**) Chiffres reconduits

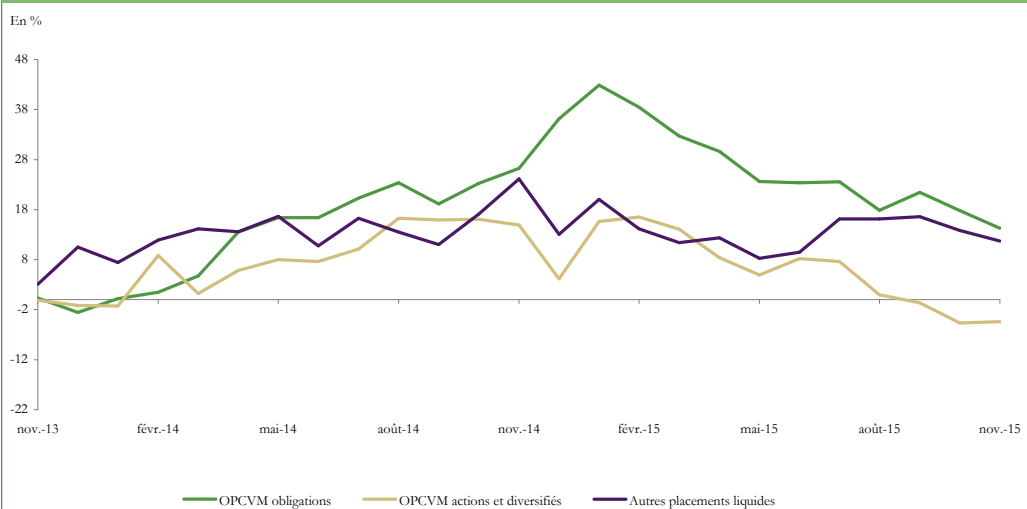
Graphique 2.4.1 : EVOLUTION ANNUELLE DES AGREGATS DE PLACEMENTS LIQUIDES ET DES BONS DU TRESOR



Graphique 2.4.2 : EVOLUTION DE M3 ET DES PLACEMENTS LIQUIDES



Graphique 2.4.3 : EVOLUTION ANNUELLE DES PLACEMENTS LIQUIDES DES ASF



Graphique 2.4.4 : EVOLUTION ANNUELLE DES PLACEMENTS LIQUIDES DU SECTEUR NON FINANCIER

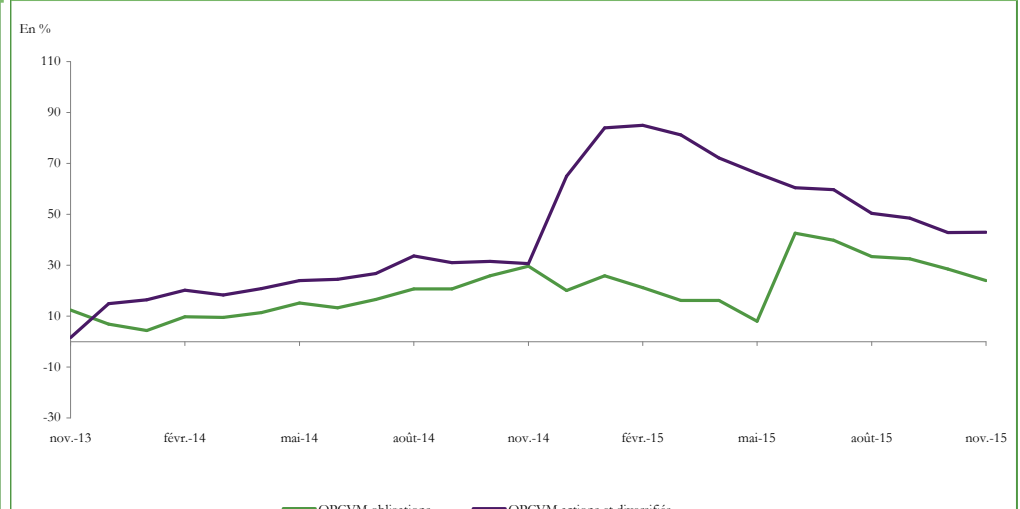


TABLEAU 2.5 : CONTREPARTIES DE M3

En MDH

	Encours			△			△ (%)		
	Nov.-015	Oct.-015 *	Déc.-014	Oct.-015	Déc.-014	Nov.-014	Oct.-015	Déc.-014	Nov.-014
Créances sur l'économie	885 072	882 915	890 244	2 156	-5 172	11 654	0,2	-0,6	1,3
Créances de BAM	945	1 427	808	-482	137	-71	-33,8	16,9	-7,0
Créances des AID	884 126	881 488	889 435	2 638	-5 309	11 725	0,3	-0,6	1,3
Créances nettes des ID sur l'AC	156 019	153 508	143 720	2 511	12 299	11 946	1,6	8,6	8,3
Créances nettes de BAM	-589	-1 009	-111	421	-478	-644	-41,7	-	-
Créances des nettes des AID	156 608	154 518	143 831	2 090	12 777	12 590	1,4	8,9	8,7
Réserves Internationales Nettes	220 783	218 757	181 882	2 027	38 901	42 570	0,9	21,4	23,9
Ressources à caractère non monétaire	168 876	167 007	165 471	1 869	3 405	5 198	1,1	2,1	3,2
Capital et réserves des ID	126 661	127 390	124 046	-730	2 615	3 825	-0,6	2,1	3,1
BAM	15 934	16 920	15 920	-986	15	-507	-5,8	0,1	-3,1
AID	110 726	110 470	108 126	256	2 600	4 332	0,2	2,4	4,1
Engagements non monétaires des ID	42 215	39 617	41 426	2 599	790	1 373	6,6	1,9	3,4
Dépôts exclus de M3	6 536	6 110	7 579	426	-1 043	-1 367	7,0	-13,8	-17,3
Emprunts	7 168	6 859	9 267	309	-2 098	-267	4,5	-22,6	-3,6
Titres autres qu'actions exclus de M3	28 230	26 343	24 265	1 887	3 965	3 038	7,2	16,3	12,1
Autres ressources	280	303	315	-23	-35	-31	-7,6	-11,0	-10,1
Autres contreparties de M3	29 087	27 666	35 853	1 421	-6 766	3 249	5,1	-18,9	12,6
Contrepartie des dépôts auprès du Trésor	51 509	49 654	49 832	1 855	1 677	327	3,7	3,4	0,6
Autres postes nets ⁽¹⁾	-20 624	-22 152	-8 213	1 527	-12 411	-3 200	-6,9	151,1	18,4
Créances nettes des AID sur les non résidents	4 194	5 990	63	-1 797	4 131	6 460	-30,0	-	-
Allocations de DTS et autres engagements extérieurs ⁽²⁾	7 805	7 864	7 402	-59	403	437	-0,7	5,4	5,9
Autres actifs extérieurs de BAM ⁽²⁾	1 814	2 037	1 573	-223	240	98	-11,0	15,3	5,7
Total des contreparties⁽³⁾	1 122 085	1 115 839	1 086 227	6 246	35 858	64 221	0,6	3,3	6,1

(1) Composés des ajustements de consolidation et de la balance nette des éléments divers

(2) Avoirs et engagements extérieurs de BAM exclus des RIN

(3) Total des contreparties = Réserves Internationales Nettes + Créances nettes sur l'AC + Créances sur l'économie - Ressources à caractère non monétaire + Autres contreparties de M3

(*) Chiffres révisés

TABLEAU 2.5.1 : CREANCES NETTES DES ID SUR LES NON RESIDENTS

En MDH

	Encours			△			△ (%)		
	Nov.-015	Oct.-015 *	Déc.-014	Oct.-015	Déc.-014	Nov.-014	Oct.-015	Déc.-014	Nov.-014
Réserves Internationales Nettes⁽¹⁾	220 783	218 757	181 882	2 027	38 901	42 570	0,9	21,4	23,9
Avoirs officiels de réserve	224 879	223 108	185 574	1 771	39 305	41 239	0,8	21,2	22,5
Or Monétaire	7 553	8 003	7 692	-450	-139	128	-5,6	-1,8	1,7
Monnaies Étrangères	5 048	6 250	2 560	-1 202	2 488	641	-19,2	97,2	14,6
Dépôts et Titres inclus dans les réserves officielles ⁽²⁾	203 694	200 340	167 083	3 355	36 612	40 023	1,7	21,9	24,5
Position de réserve au FMI	974	966	923	8	51	62	0,8	5,5	6,8
Avoirs en DTS	7 609	7 549	7 316	60	294	384	0,8	4,0	5,3
Engagements extérieurs à court terme en monnaie étrangère	4 096	4 352	3 691	-256	404	-1 331	-5,9	10,9	-24,5
Autres actifs extérieurs	1 814	2 037	1 573	-223	240	98	-11,0	15,3	5,7
Autres engagements extérieurs	7 805	7 864	7 402	-59	403	437	-0,7	5,4	5,9
Allocations de DTS	7 761	7 699	7 355	61	406	497	0,8	5,5	6,8
Créances nettes des AID sur les non résidents	4 194	5 990	63	-1 797	4 131	6 460	-30,0	-	-
Créances sur les non résidents	33 565	32 995	31 302	569	2 262	4 436	1,7	7,2	15,2
Avoirs en monnaies étrangères	426	470	639	-44	-212	-115	-9,3	-33,2	-21,2
Dépôts	10 903	10 331	9 401	572	1 502	3 175	5,5	16,0	41,1
Crédits	5 753	5 666	5 983	86	-230	-372	1,5	-3,8	-6,1
Titres autres qu'actions	324	324	291	0	33	-55	-0,1	11,3	-14,4
Actions et autres titres de participation	16 035	16 084	14 883	-49	1 153	1 760	-0,3	7,7	12,3
Autres créances	123	119	106	4	17	42	3,6	16,3	51,7
Engagements envers les non résidents	29 371	27 005	31 240	2 366	-1 869	-2 024	8,8	-6,0	-6,4
Dépôts	21 076	19 421	23 378	1 655	-2 302	-4 209	8,5	-9,8	-16,6
Crédits ⁽³⁾	4 010	3 324	3 729	686	281	2 618	20,6	7,5	-
Titres OPCVM monétaires	175	164	200	11	-25	-659	7,0	-12,3	-79,0
Autres engagements	4 110	4 097	3 933	13	177	226	0,3	4,5	5,8

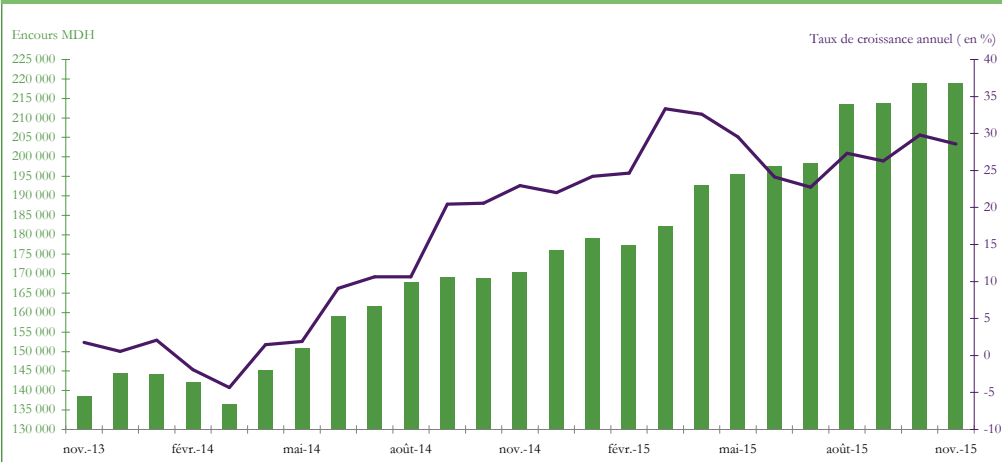
(1) Avoirs officiels de réserve nets des engagements à court terme de BAM envers les non résidents

(2) A partir de Mai 2012, BAM a effectué des placements en devises auprès des banques résidentes, dont le montant est exclu des avoirs officiels de réserves

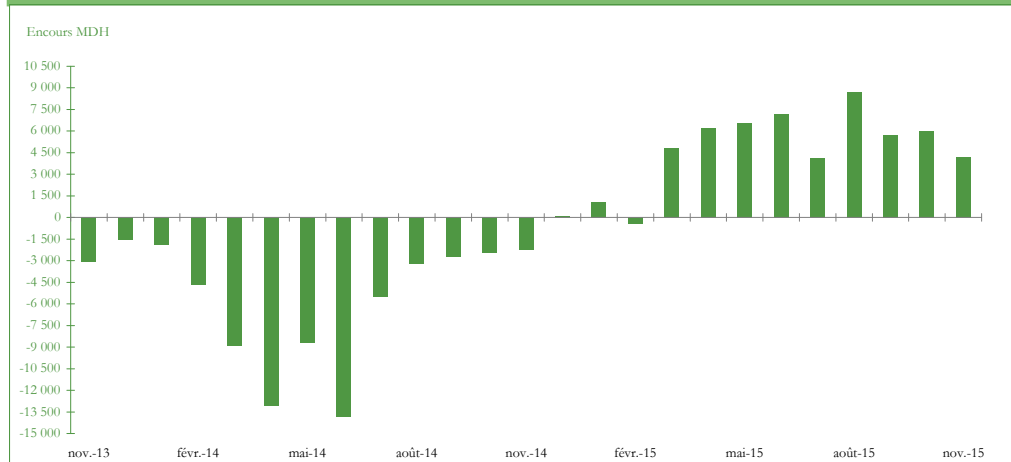
(3) Emprunts financiers et emprunts subordonnés

(*) Chiffres révisés

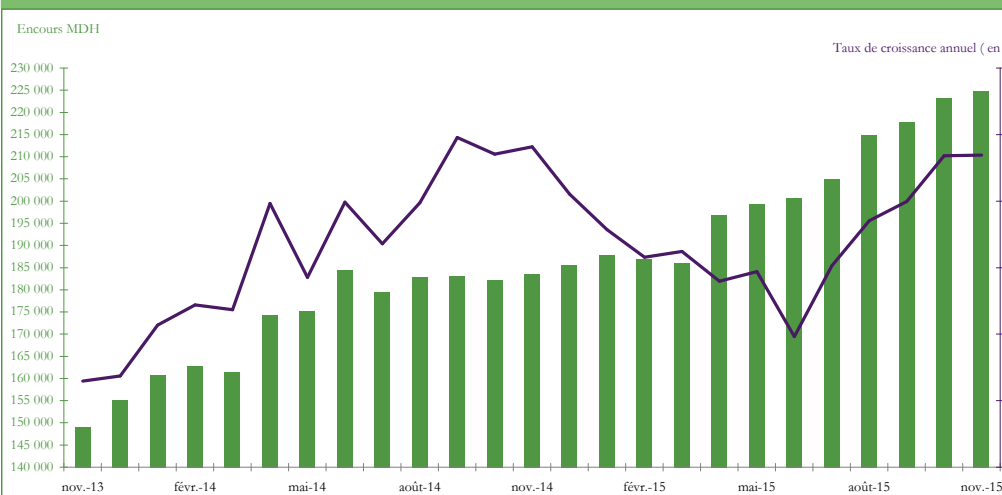
Graphique 2.5.1.1 : EVOLUTION DES CREANCES NETTES DES ID SUR LES NON RESIDENTS



Graphique 2.5.1.2 : EVOLUTION DES CREANCES NETTES DES AID SUR LES NON RESIDENTS



Graphique 2.5.1.3 : EVOLUTION DES AVOIRS OFFICIELS DE RESERVE



Graphique 2.5.1.4 : EVOLUTION DES RESERVES INTERNATIONALES NETTES

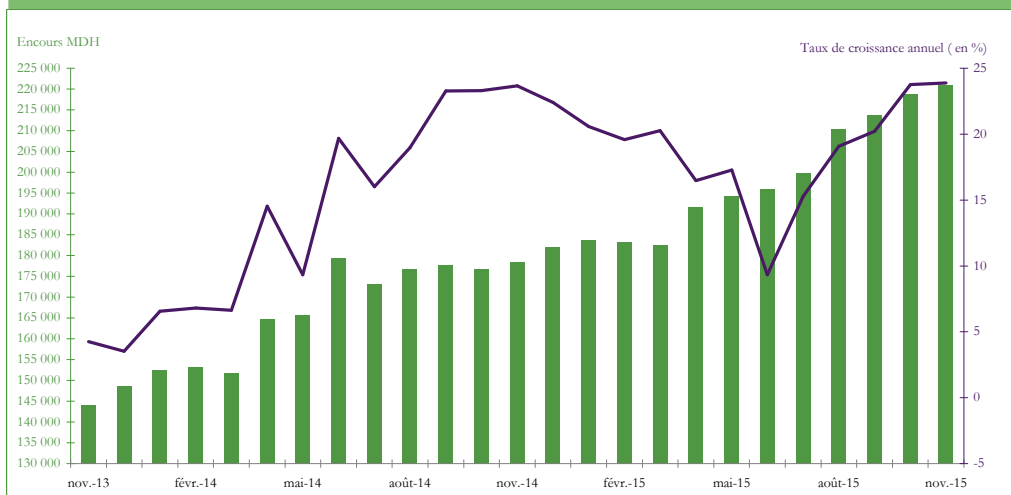


TABLEAU 2.5.2 : CREANCES NETTES SUR L'ADMINISTRATION CENTRALE

En MDH

	Encours			△			△ (%)		
	Nov.-015	Oct.-015 *	Déc.-014	Oct.-015	Déc.-014	Nov.-014	Oct.-015	Déc.-014	Nov.-014
	Créances nettes des ID sur l'administration centrale	156 019	153 508	143 720	2 511	12 299	11 946	1,6	8,6
Créances nettes de BAM	-589	-1 009	-111	421	-478	-644	-41,7	431,3	-1 159,1
Créances	5 006	5 014	4 527	-7	479	119	-0,1	10,6	2,4
Crédits	4 000	4 000	4 000	0	0	0	0,0	0,0	0,0
Autres ⁽¹⁾	1 006	1 014	527	-7	479	119	-0,7	91,0	13,4
Engagements	5 595	6 023	4 638	-428	957	763	-7,1	20,6	15,8
Compte du FHADES	524	936	647	-413	-123	-1 542	-44,1	-19,0	-
Compte courant du Trésor public	3 007	2 934	2 117	73	890	2 175	2,5	42,0	261,4
Créances nettes des AID	156 608	154 518	143 831	2 090	12 777	12 590	1,4	8,9	8,7
Créances	178 361	172 083	156 893	6 279	21 468	22 154	3,6	13,7	14,2
Crédits	21 600	21 578	22 370	21	-770	-1 504	0,1	-3,4	-6,5
Portefeuille de bons de Trésor	150 715	144 567	127 873	6 148	22 842	22 220	4,3	17,9	17,3
Banques	126 515	123 891	115 532	2 624	10 982	8 537	2,1	9,5	7,2
OPCVM monétaires	24 200	20 676	12 341	3 524	11 859	13 682	17,0	96,1	-
Autres	6 047	5 937	6 650	110	-603	1 439	1,8	-9,1	31,2
Engagements⁽²⁾	21 754	17 565	13 062	4 189	8 691	9 564	23,8	66,5	78,5
Contrepartie des dépôts auprès du Trésor	51 509	49 654	49 832	1 855	1 677	327	3,7	3,4	0,6

(1) Sommes dues à l'Etat, au titre notamment des acomptes sur impôts sur les résultats et de la TVA récupérable

(2) Composés principalement des sommes dues à l'Etat, ainsi que des fonds spéciaux de garantie destinés à garantir les crédits distribués ainsi que des placements du Trésor auprès des banques sur le marché monétaire.

(*) Chiffres révisés

Graphique 2.5.2.1 : EVOLUTION DES CREANCES NETTES DES ID SUR L'ADMINISTRATION CENTRALE



Graphique 2.5.2.2 : EVOLUTION DES BONS DU TRESOR DETENUS PAR LES AID



TABLEAU 2.5.3 : CREANCES SUR L'ECONOMIE

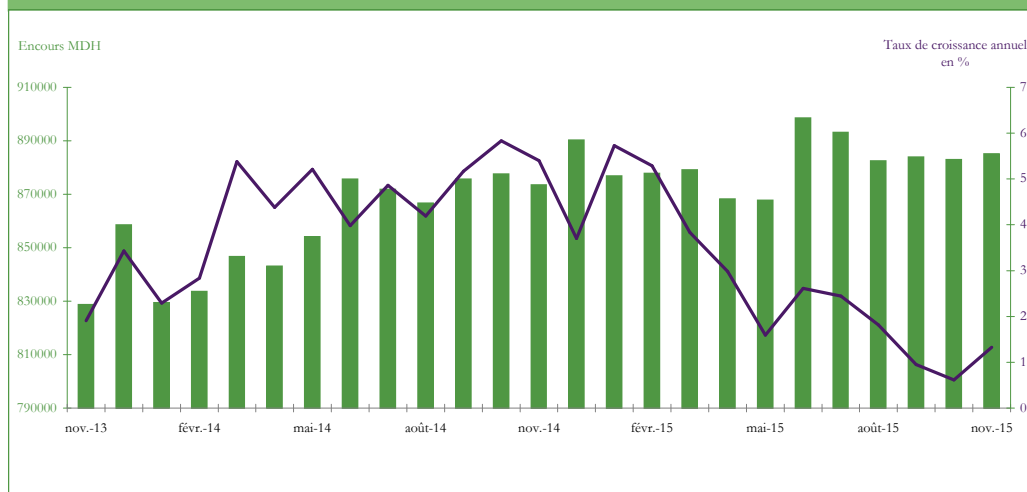
En MDH

	Encours			△			△ (%)		
	Nov.-015	Oct.-015 *	Déc.-014	Oct.-015	Déc.-014	Nov.-014	Oct.-015	Déc.-014	Nov.-014
Créances des ID	885 072	882 915	890 244	2 156	-5 172	11 654	0,2	-0,6	1,3
Créances des AID	884 126	881 488	889 435	2 638	-5 309	11 725	0,3	-0,6	1,3
Crédits des AID	772 895	770 483	775 717	2 412	-2 822	10 625	0,3	-0,4	1,4
Crédit bancaire	764 873	761 711	763 401	3 162	1 473	11 675	0,4	0,2	1,6
Titres	85 096	84 870	88 871	226	-3 775	-1 827	0,3	-4,2	-2,1
Titres autres qu'actions	19 978	19 274	20 615	704	-636	-311	3,7	-3,1	-1,5
Banques	10 495	9 902	9 314	593	1 180	1 295	6,0	12,7	14,1
OPCVM monétaires	9 484	9 372	11 300	112	-1 817	-1 606	1,2	-16,1	-14,5
Actions et autres titres de participation	65 118	65 596	68 257	-478	-3 139	-1 516	-0,7	-4,6	-2,3
Banques	64 794	65 320	68 023	-526	-3 229	-1 617	-0,8	-4,7	-2,4
Autres¹	26 135	26 135	24 847	0	1 288	2 927	0,0	5,2	12,6
Créances de BAM	945	1 427	808	-482	137	-71	-33,8	16,9	-7,0
Crédits	713	711	660	2	53	55	0,2	8,0	8,3

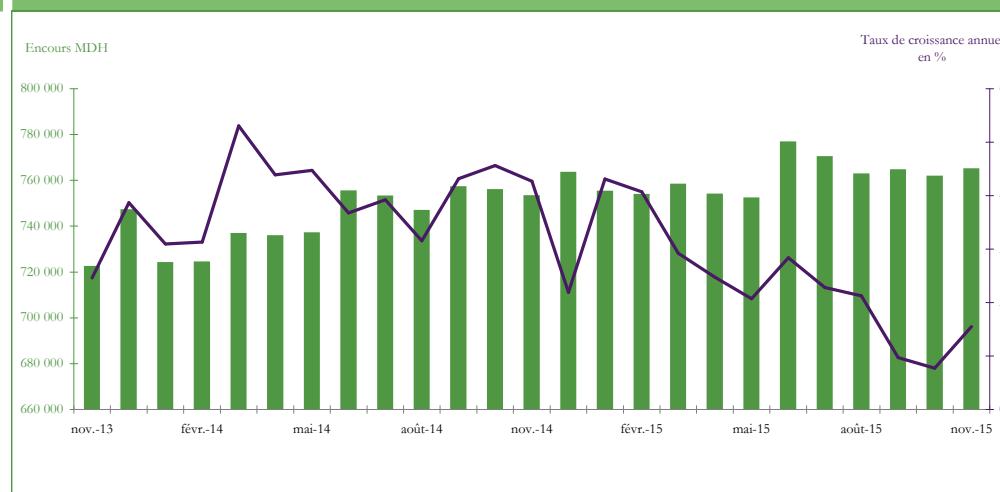
(1) Composés principalement de la contrepartie des dépôts auprès d'Al Barid Bank

(*) Chiffres révisés

Graphique 2.5.3.1 : EVOLUTION DES CREANCES SUR L'ECONOMIE



Graphique 2.5.3.2 : EVOLUTION DU CREDIT BANCAIRE



III. CREDIT BANCAIRE

TABLEAU 3.1 : Ventilation du crédit bancaire par objet économique

En MDH

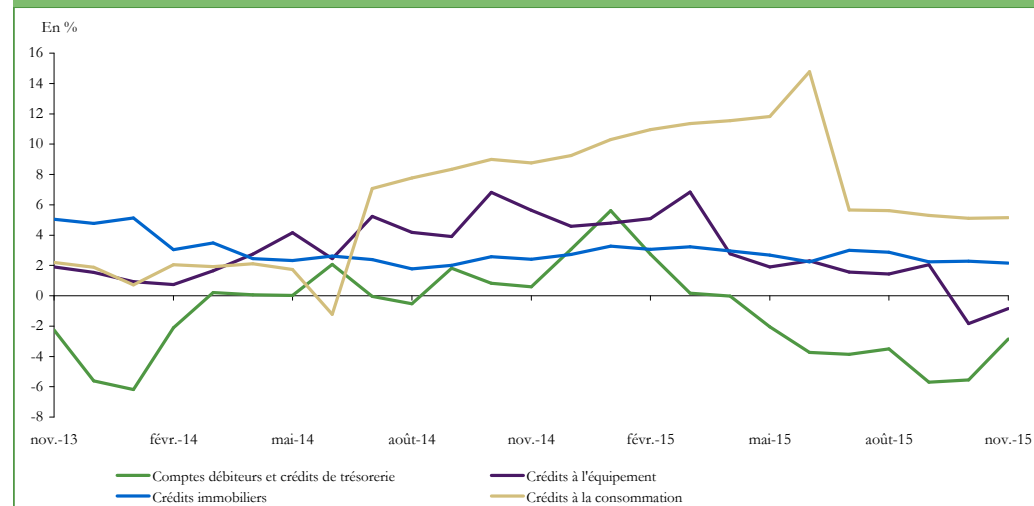
	Encours			△			△ (%)		
	Nov.-015	Oct.-015 *	Déc.-014	Oct.-015	Déc.-014	Nov.-014	Oct.-015	Déc.-014	Nov.-014
Crédit bancaire	764 873	761 711	763 401	3 162	1 473	11 675	0,4	0,2	1,6
Comptes débiteurs et crédits de trésorerie	169 928	169 736	180 655	192	-10 727	-4 974	0,1	-5,9	-2,8
Crédits à l'équipement	144 173	142 479	145 765	1 694	-1 591	-1 221	1,2	-1,1	-0,8
Crédits immobiliers	241 652	241 049	236 823	603	4 829	5 117	0,3	2,0	2,2
Crédits à l'habitat	178 350	177 294	170 075	1 056	8 275	9 010	0,6	4,9	5,3
Crédits aux promoteurs immobiliers	60 213	60 841	64 737	-628	-4 524	-3 615	-1,0	-7,0	-5,7
Crédits à la consommation	46 337	46 250	44 082	86	2 255	2 270	0,2	5,1	5,2
Créances diverses sur la clientèle	105 366	104 967	103 544	400	1 822	5 167	0,4	1,8	5,2
Crédits à caractère financier ⁽¹⁾	94 634	94 079	90 343	554	4 290	8 493	0,6	4,7	9,9
Autres crédits ⁽²⁾	10 733	10 887	13 201	-155	-2 468	-3 326	-1,4	-18,7	-23,7
Créances en souffrance	57 417	57 230	52 532	187	4 885	5 316	0,3	9,3	10,2

(1) Composés des prêts octroyés à la clientèle financière et non financière dans le cadre d'une opération financière

(2) Composés principalement des créances acquises par affacturage

(*) Chiffres révisés

Graphique 3.1.1 : EVOLUTION ANNUELLE DU CREDIT BANCAIRE PAR OBJET ECONOMIQUE



Graphique 3.1.2 : CONTRIBUTION DES DIFFERENTES CATEGORIES DE CREDIT A L'EVOLUTION ANNUELLE DU CREDIT BANCAIRE

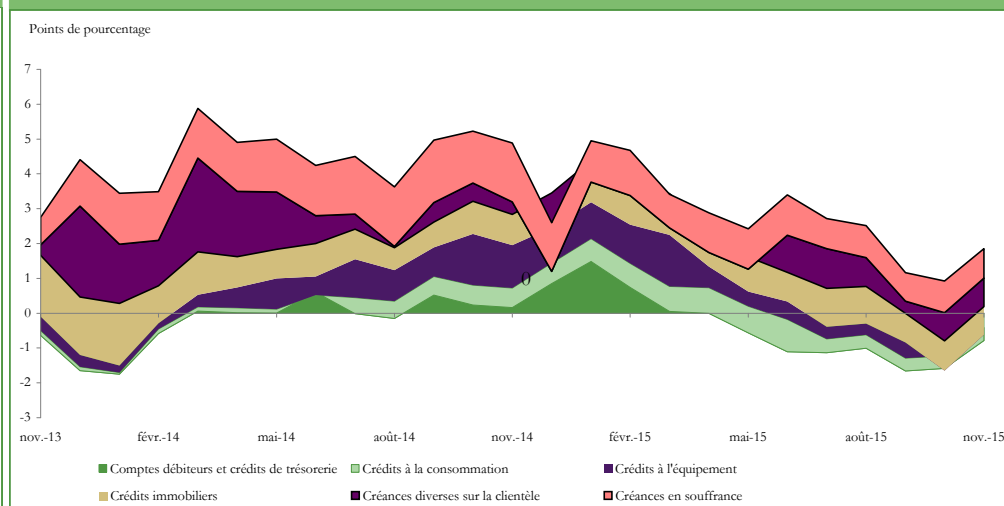


TABLEAU 3.2 : Ventilation du crédit bancaire par secteur institutionnel

En MDH

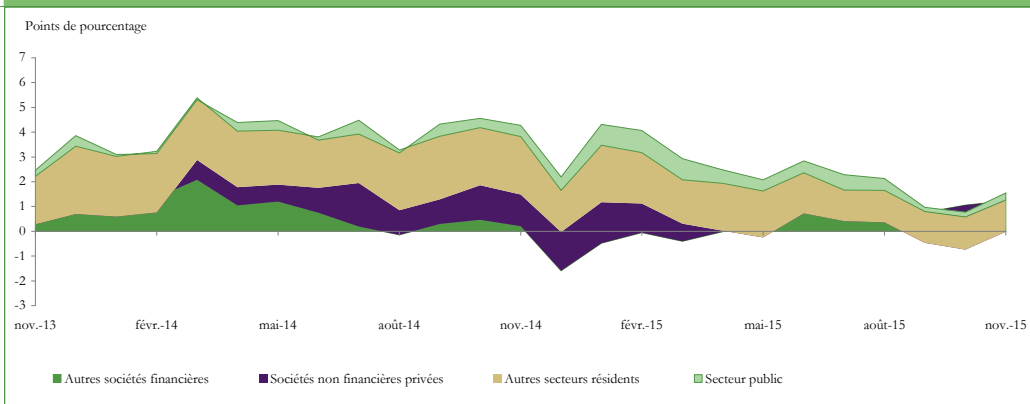
Crédit bancaire	Encours			△			△ (%)		
	Nov.-015	Oct.-015*	Déc.-014	Oct.-015	Déc.-014	Nov.-014	Oct.-015	Déc.-014	Nov.-014
	764 873	761 711	763 401	3 162	1 473	11 675	0,4	0,2	1,6
Secteur public hors AC	48 716	47 269	48 391	1 447	325	2 162	3,1	0,7	4,6
Administrations locales	13 554	13 495	13 257	58	297	665	0,4	2,2	5,2
Sociétés non financières publiques	35 163	33 774	35 134	1 389	29	1 497	4,1	0,1	4,4
Secteur privé	618 454	617 791	622 048	663	-3 595	331	0,1	-0,6	0,1
Sociétés non financières privées	333 351	333 807	345 840	-456	-12 489	-9 287	-0,1	-3,6	-2,7
Autres secteurs résidents	285 103	283 984	276 208	1 119	8 894	9 618	0,4	3,2	3,5
Particuliers et Marocains Résidant à l'Etranger	231 521	230 245	221 154	1 275	10 366	11 326	0,6	4,7	5,1
Entrepreneurs individuels	52 714	52 889	54 319	-174	-1 605	-1 754	-0,3	-3,0	-3,2
ISBLSM	868	850	735	18	133	45	2,1	18,1	5,5
Autres sociétés financières	97 703	96 651	92 961	1 052	4 742	9 182	1,1	5,1	10,4
Sociétés de financement	51 779	51 438	54 459	341	-2 680	-1 320	0,7	-4,9	-2,5
Etablissements de crédit assimilés ⁽¹⁾	26 125	26 266	19 854	-140	6 271	6 157	-0,5	31,6	30,8
OPCVM autres que monétaires et SG d'OPCVM	19 198	18 349	16 713	850	2 485	5 449	4,6	14,9	39,6
Autres ⁽²⁾	601	599	1 935	1	-1 334	-1 104	0,2	-69,0	-64,8

(1) Composés essentiellement des Banques offshore

(2) Compagnies d'assurances et de réassurance, organismes de prévoyance et de retraite et fonds de placements collectifs en titrisation

(*) Chiffres révisés

Graphique 3.2.1 : CONTRIBUTION DES DIFFERENTS SECTEURS A L'EVOLUTION ANNUELLE DU CREDIT BANCAIRE



Graphique 3.2.2 : EVOLUTION ANNUELLE DU CREDIT BANCAIRE ACCORDE AU SECTEUR PRIVE

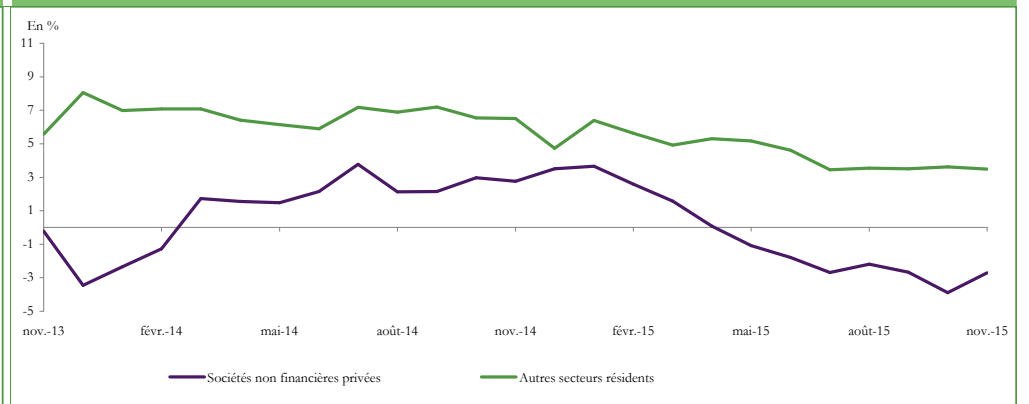


TABLEAU 3.3 : Ventilation croisée du crédit bancaire par objet économique et par secteur institutionnel ⁽¹⁾

	En MDH								
	Encours			△			△ (%)		
	Nov.-015	Oct.-015 *	Déc.-014	Oct.-015	Déc.-014	Nov.-014	Oct.-015	Déc.-014	Nov.-014
Crédit bancaire	764 873	761 711	763 401	3 162	1 473	11 675	0,4	0,2	1,6
Comptes débiteurs et crédits de trésorerie	169 928	169 736	180 655	192	-10 727	-4 974	0,1	-5,9	-2,8
Autres Sociétés financières	2 297	1 890	3 057	406	-760	-371	21,5	-24,9	-13,9
Sociétés non financières publiques	8 304	7 791	7 566	513	738	2 378	6,6	9,8	40,1
Sociétés non financières privées	140 477	141 245	150 471	-768	-9 994	-6 974	-0,5	-6,6	-4,7
Ménages	18 498	18 478	19 254	21	-756	-50	0,1	-3,9	-0,3
Crédits à l'équipement	144 173	142 479	145 765	1 694	-1 591	-1 221	1,2	-1,1	-0,8
Administrations locales	13 554	13 495	13 257	58	297	665	0,4	2,2	5,2
Sociétés non financières publiques	26 232	25 096	25 592	1 136	641	734	4,5	2,5	2,9
Sociétés non financières privées	91 378	91 174	94 096	204	-2 718	-2 555	0,2	-2,9	-2,7
Crédits immobiliers	241 652	241 049	236 823	603	4 829	5 117	0,3	2,0	2,2
Sociétés non financières privées	62 425	62 672	64 039	-247	-1 615	-1 618	-0,4	-2,5	-2,5
Ménages	179 201	178 368	172 830	833	6 372	6 707	0,5	3,7	3,9
Crédits a l'habitat	158 627	157 701	151 526	925	7 101	8 031	0,6	4,7	5,3
Crédits aux promoteurs immobiliers	19 666	19 674	20 425	-8	-759	-1 382	0,0	-3,7	-6,6
Crédits à la consommation	46 337	46 250	44 082	86	2 255	2 270	0,2	5,1	5,2
Créances diverses sur la clientèle	105 366	104 967	103 544	400	1 822	5 167	0,4	1,8	5,2
Autres Sociétés financières	94 730	94 084	89 225	645	5 504	9 557	0,7	6,2	11,2
Sociétés non financières publiques	786	1 073	2 117	-287	-1 331	-1 678	-26,7	-62,9	-68,1
Sociétés non financières privées	5 433	5 178	7 374	255	-1 941	-2 258	4,9	-26,3	-29,4
Créances en souffrance	57 417	57 230	52 532	187	4 885	5 316	0,3	9,3	10,2
Autres Sociétés financières	677	676	679	0	-2	-5	0,0	-0,3	-0,7
Sociétés non financières privées	33 099	33 012	29 295	87	3 804	4 156	0,3	13,0	14,4
Ménages	23 609	23 519	22 537	90	1 072	1 026	0,4	4,8	4,5

(1) Des écarts peuvent être observés entre le total de certaines catégories de crédit et leur répartition par secteur institutionnel. Ces écarts s'expliquent par l'absence d'informations suffisamment détaillées sur les crédits accordés par les banques aux sociétés non financières publiques et aux organismes relevant de l'Administration Centrale.

(*) Chiffres révisés

TABLEAU 3.4 : Ventilation du crédit bancaire par terme et par branche d'activité

En MDH

	Encours			△			△ (%)		
	Sept.-015	Juin-015	Déc-014	Juin-015	Déc-014	Sept.-014	Juin-015	Déc-014	Sept.-014
Crédit bancaire	764 526	776 676	763 401	-12 150	1 125	7 362	-1,6	0,1	1,0
Par terme ⁽¹⁾									
Court terme	272 082	285 188	279 814	-13 106	-7 732	-3 867	-4,6	-2,8	-1,4
Echéances impayées	11 734	11 739	10 528	-5	1 207	-206	0,0	11,5	-1,7
Moyen terme	185 517	186 472	187 544	-955	-2 027	-6 888	-0,5	-1,1	-3,6
Long terme	249 670	249 465	243 510	206	6 160	12 962	0,1	2,5	5,5
Créances en souffrance	57 257	55 550	52 532	1 706	4 724	5 155	3,1	9,0	9,9
Par branche d'activité									
Secteur primaire	30 328	30 927	29 854	-599	474	-873	-1,9	1,6	-2,8
Agriculture et pêche	30 328	30 927	29 854	-599	474	-873	-1,9	1,6	-2,8
Secteur secondaire	238 142	238 248	241 861	-105	-3 719	-3 028	0,0	-1,5	-1,3
Industries extractives	14 845	15 421	13 652	-576	1 194	-163	-3,7	8,7	-1,1
Industries manufacturières	81 959	82 814	87 906	-856	-5 947	-9 124	-1,0	-6,8	-10,0
Industries alimentaires et tabac	28 376	28 294	27 139	82	1 238	87	0,3	4,6	0,3
Industries textiles, de l'habillement et du cuir	6 888	6 721	6 801	166	87	-702	2,5	1,3	-9,3
Industries chimiques et parachimiques	11 512	11 904	11 823	-392	-311	-1 033	-3,3	-2,6	-8,2
Industries métallurgiques, mécaniques, électriques et électroniques	17 941	16 694	16 165	1 247	1 776	1 368	7,5	11,0	8,3
Industries manufacturières diverses	17 241	19 200	25 978	-1 959	-8 737	-8 845	-10,2	-33,6	-33,9
Electricité, gaz et eau	49 084	48 878	46 971	206	2 113	7 093	0,4	4,5	16,9
Bâtiment et travaux publics	92 254	91 134	93 332	1 120	-1 078	-834	1,2	-1,2	-0,9
Secteur tertiaire	496 353	507 782	491 686	-11 429	4 667	11 561	-2,3	0,9	2,4
Commerce, réparations automobiles et d'articles domestiques	47 176	49 251	50 763	-2 075	-3 587	-3 673	-4,2	-7,1	-7,2
Hôtels et restaurants	17 282	17 221	18 283	60	-1 001	-140	0,3	-5,5	-0,8
Transports et communications	34 429	33 694	28 587	736	5 842	6 021	2,2	20,4	21,2
Activités financières	108 070	114 597	107 192	-6 526	878	7 138	-5,7	0,8	7,1
Particuliers et MRE	230 119	227 767	221 154	2 352	8 964	11 337	1,0	4,1	5,2
Administrations locales	13 406	13 238	13 257	168	149	952	1,3	1,1	7,6
Autres sections ⁽²⁾	45 870	52 014	52 449	-6 143	-6 579	-10 074	-11,8	-12,5	-18,0

(1) Court terme: durée < 2 ans, Moyen terme: entre 2 et 7 ans, Long terme > 7 ans

(2) hors services personnels et services domestiques.

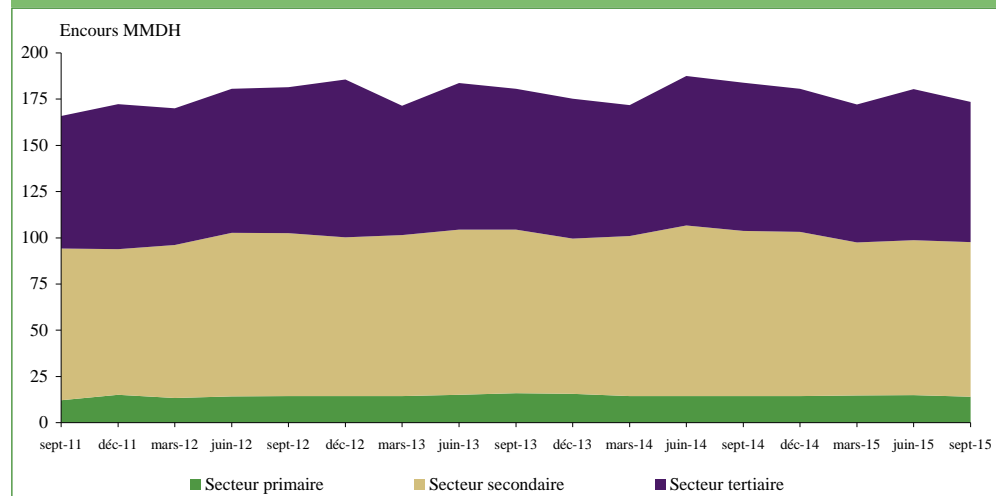
TABLEAU 3.4.1 : Ventilation des comptes débiteurs et crédits de trésorerie par branche d'activité

En MDH

	Encours			△			△ (%)		
	Sept.-015	Juin-015	Déc.-014	Juin-015	Déc.-014	Sept.-014	Juin-015	Déc.-014	Sept.-014
Comptes débiteurs et crédits de trésorerie	173 494	180 505	180 655	-7 011	-7 161	-10 475	-3,9	-4,0	-5,7
Secteur primaire	13 990	14 914	14 437	-924	-447	-408	-6,2	-3,1	-2,8
Agriculture et pêche	13 990	14 914	14 437	-924	-447	-408	-6,2	-3,1	-2,8
Secteur secondaire	83 698	83 874	88 743	-176	-5 046	-5 619	-0,2	-5,7	-6,3
Industries extractives	4 325	5 268	3 099	-944	1 226	933	-17,9	39,5	27,5
Industries manufacturières	48 900	49 309	56 695	-409	-7 796	-8 766	-0,8	-13,8	-15,2
Industries alimentaires et tabac	17 688	17 450	17 304	238	384	-346	1,4	2,2	-1,9
Industries textiles, de l'habillement et du cuir	3 928	3 694	3 798	234	130	-141	6,3	3,4	-3,5
Industries chimiques et parachimiques	7 314	7 689	7 555	-375	-241	-799	-4,9	-3,2	-9,8
Industries métallurgiques, mécaniques, électriques et électroniques	10 330	9 420	8 830	910	1 500	1 062	9,7	17,0	11,5
Industries manufacturières diverses	9 639	11 055	19 208	-1 416	-9 569	-8 542	-12,8	-49,8	-47,0
Electricité, gaz et eau	15 920	15 753	14 859	168	1 061	1 242	1,1	7,1	8,5
Bâtiment et travaux publics	14 553	13 544	14 089	1 009	463	972	7,4	3,3	7,2
Secteur tertiaire	75 806	81 717	77 474	-5 911	-1 668	-4 448	-7,2	-2,2	-5,5
Commerce, réparations automobiles et d'articles domestiques	33 954	34 812	36 356	-858	-2 402	-1 965	-2,5	-6,6	-5,5
Hôtels et restaurants	3 201	3 026	3 673	175	-472	-448	5,8	-12,8	-12,3
Transports et communications	17 866	18 241	11 865	-375	6 001	4 744	-2,1	50,6	36,2
Activités financières	5 015	6 737	5 063	-1 722	-48	-1 693	-25,6	-0,9	-25,2
Particuliers et MRE	6 143	6 064	6 225	79	-82	279	1,3	-1,3	4,8
Autres sections ⁽¹⁾	9 626	12 837	14 292	-3 210	-4 666	-5 366	-25,0	-32,6	-35,8

(1) hors services personnels et services domestiques.

Graphique 3.4.1.1 : Evolution des comptes débiteurs et crédits de trésorerie par branche d'activité



Graphique 3.4.1.2: Contribution des différentes branches d'activité à l'évolution annuelle des comptes débiteurs et crédits de trésorerie

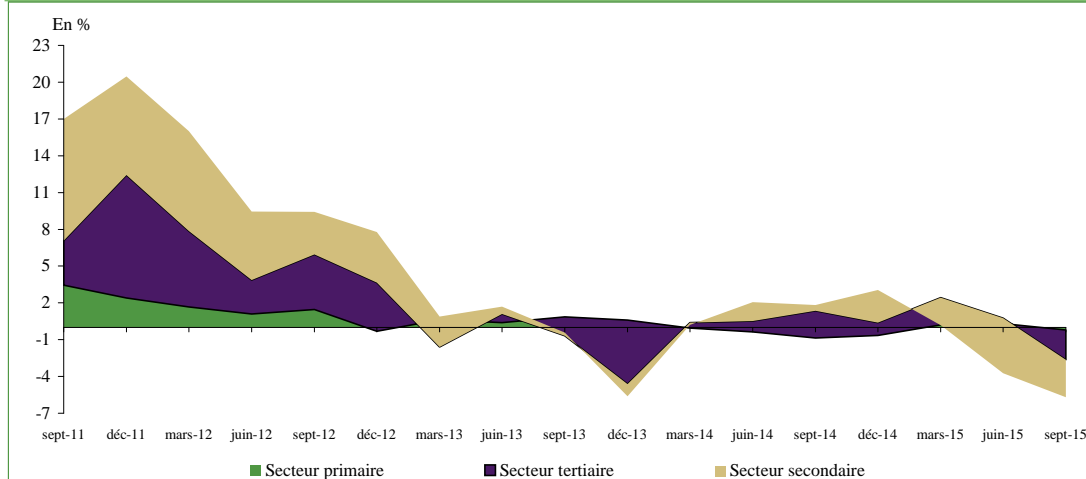


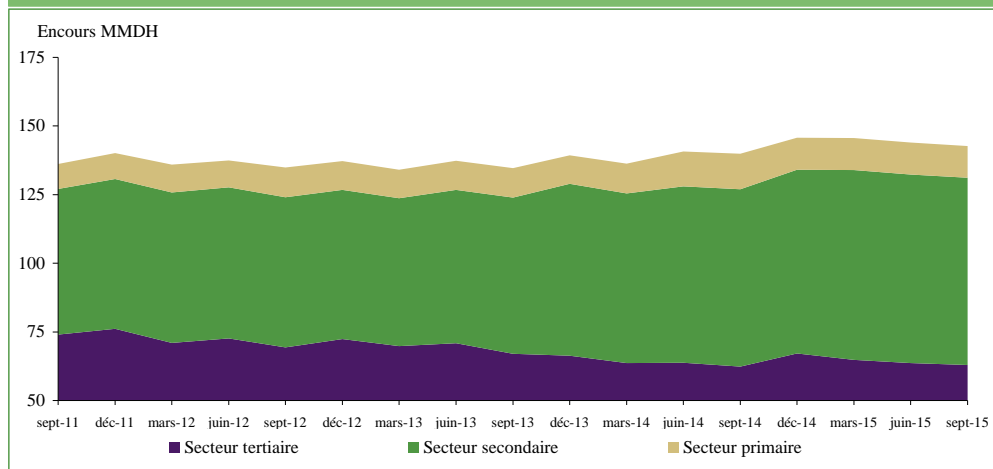
TABLEAU 3.4.2 : Ventilation des crédits à l'équipement par branche d'activité

En MDH

	Encours			△			△ (%)		
	Sept.-015	Juin-015	Déc-014	Juin-015	Déc-014	Sept.-014	Juin-015	Déc-014	Sept.-014
Crédits à l'équipement	142 718	143 953	145 765	-1 235	-3 046	2 859	-0,9	-2,1	2,0
Secteur primaire	11 600	11 617	11 684	-17	-84	-1 340	-0,1	-0,7	-10,4
Agriculture et pêche	11 600	11 617	11 684	-17	-84	-1 340	-0,1	-0,7	-10,4
Secteur secondaire	68 196	68 688	66 945	-492	1 251	3 681	-0,7	1,9	5,7
Industries extractives	7 918	8 322	8 306	-404	-387	-1 048	-4,9	-4,7	-11,7
Industries manufacturières	20 220	21 093	18 451	-874	1 769	-160	-4,1	9,6	-0,8
Industries alimentaires et tabac	7 740	7 955	6 728	-216	1 011	449	-2,7	15,0	6,2
Industries textiles, de l'habillement et du cuir	958	924	899	34	59	-197	3,6	6,6	-17,0
Industries chimiques et parachimiques	1 966	2 371	2 476	-405	-510	-932	-17,1	-20,6	-32,2
Industries métallurgiques, mécaniques, électriques et électroniques	4 600	4 542	4 318	58	282	119	1,3	6,5	2,7
Industries manufacturières diverses	4 956	5 301	4 030	-345	926	401	-6,5	23,0	8,8
Electricité, gaz et eau	32 259	32 342	31 336	-83	923	5 884	-0,3	2,9	22,3
Bâtiment et travaux publics	7 799	6 930	8 853	869	-1 054	-994	12,5	-11,9	-11,3
Secteur tertiaire	62 923	63 648	67 135	-726	-4 213	517	-1,1	-6,3	0,8
Commerce, réparations automobiles et d'articles domestiques	6 763	7 304	8 121	-541	-1 358	-1 703	-7,4	-16,7	-20,1
Hôtels et restaurants	9 647	9 917	10 526	-270	-878	-13	-2,7	-8,3	-0,1
Transports et communications	11 610	11 630	13 289	-19	-1 678	-242	-0,2	-12,6	-2,0
Activités financières	11 530	10 437	10 890	1 094	640	3 339	10,5	5,9	40,8
Administrations locales	13 406	13 238	13 257	168	149	952	1,3	1,1	7,6
Autres sections ⁽¹⁾	9 966	11 122	11 053	-1 157	-1 087	-1 815	-10,4	-9,8	-15,4

(1) hors services personnels et services domestiques.

Graphique 3.4.2.1 : Evolution des crédits à l'équipement par branche d'activité



Graphique 3.4.2.2: Contribution des différentes branches à l'évolution annuelle des crédits à l'équipement

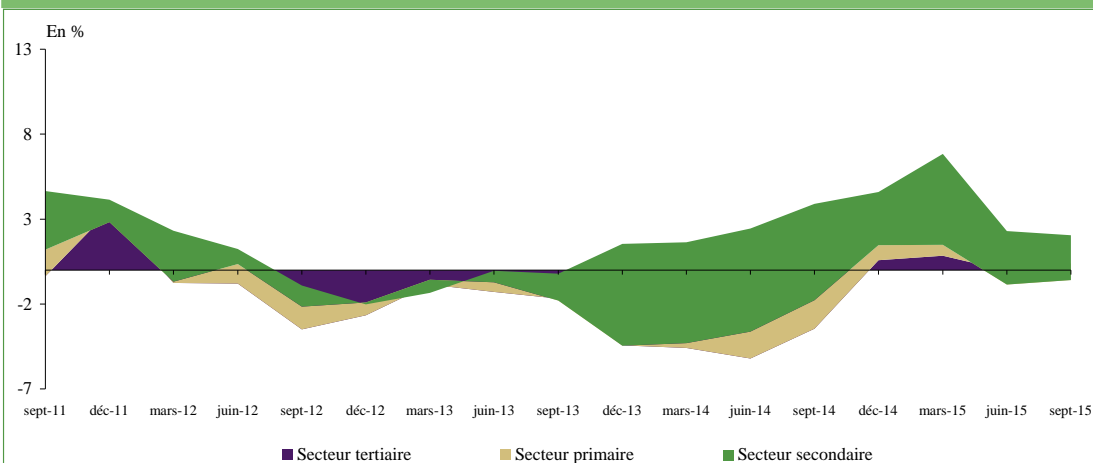
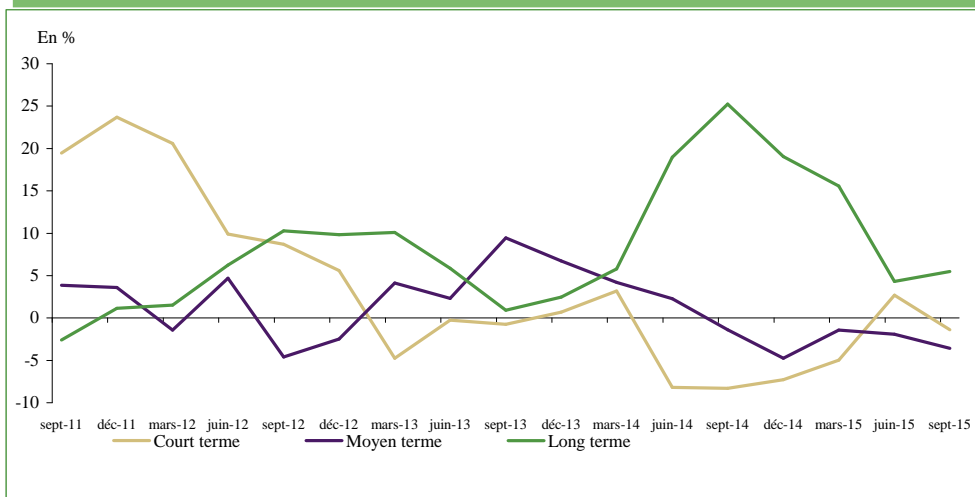


TABLEAU 3.4.3: Ventilation croisée du crédit bancaire par objet économique et par terme

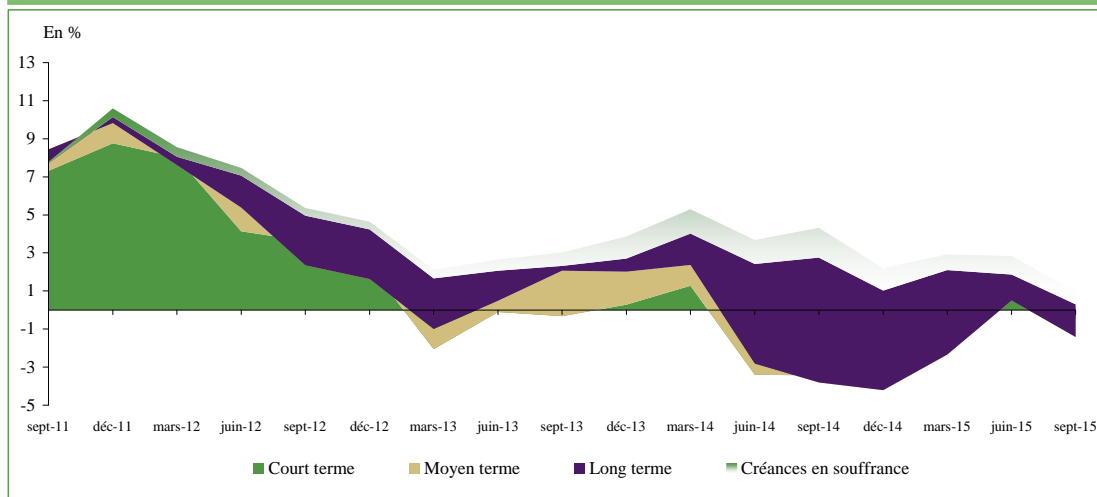
En MDH

	Encours			△			△ (%)		
	Sept.-015	Juin-015	Déc-014	Juin-015	Déc-014	Sept.-014	Juin-015	Déc-014	Sept.-014
	Crédits à l'équipement	142 718	143 953	145 765	-1 235	-3 046	2 859	-0,9	-2,1
Court terme	20 732	20 612	22 773	120	-2 041	-1 456	0,6	-9,0	-6,6
Moyen terme	53 371	55 315	53 296	-1 945	75	-7 351	-3,5	0,1	-12,1
Long terme	68 616	68 026	69 696	590	-1 080	11 666	0,9	-1,5	20,5
Crédits immobiliers	240 645	240 040	236 823	605	3 822	5 274	0,3	1,6	2,2
Court terme	19 801	21 151	22 307	-1 350	-2 507	-2 404	-6,4	-11,2	-10,8
Moyen terme	43 062	41 165	43 233	1 898	-171	4 611	4,6	-0,4	12,0
Long terme	177 782	177 724	171 282	58	6 500	3 067	0,0	3,8	1,8
Crédits à la consommation	46 179	45 764	44 082	415	2 097	2 327	0,9	4,8	5,3
Court terme	3 985	3 950	3 897	35	88	354	0,9	2,3	9,7
Moyen terme	40 825	40 517	39 283	308	1 542	1 578	0,8	3,9	4,0

Graphique 3.4.3.1 : Evolution annuelle du crédit bancaire par terme



Graphique 3.4.3.2: Contribution des crédits par terme à l'évolution annuelle de l'encours global du crédit bancaire



IV. Position des ID vis-à-vis des secteurs institutionnels

TABLEAU 4.1 : Position des ID vis-à-vis des secteurs institutionnels

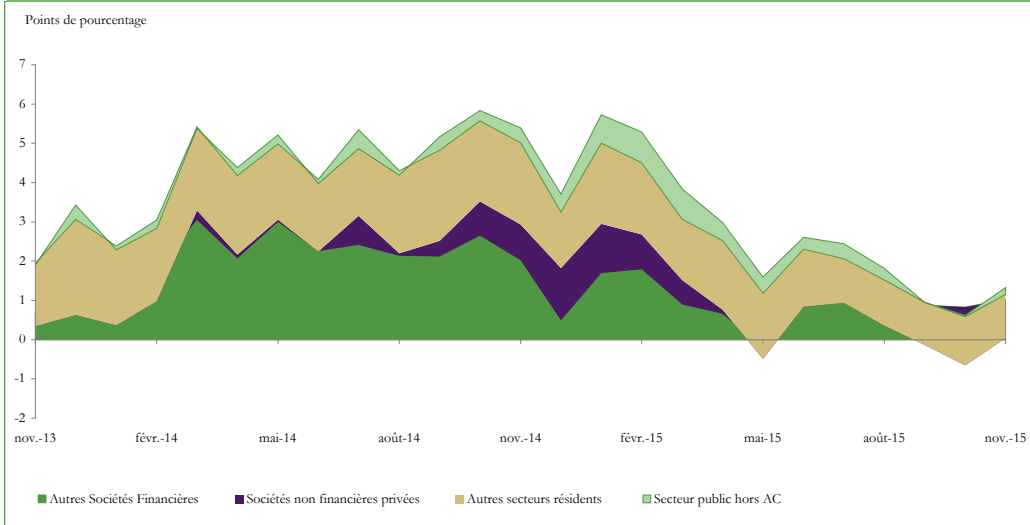
	En MDH								
	Encours			△			△ (%)		
	Nov.-015	Oct.-015 *	Déc.-014	Oct.-015	Déc.-014	Nov.-014	Oct.-015	Déc.-014	Nov.-014
Créances par secteur économique	885 072	882 915	890 244	2 156	-5 172	11 654	0,2	-0,6	1,3
Autres sociétés financières	197 796	197 970	199 170	-175	-1 374	8 953	-0,1	-0,7	4,7
Secteur public hors Administration Centrale ⁽¹⁾	54 539	52 713	54 940	1 826	-401	1 519	3,5	-0,7	2,9
Sociétés non financières privées	345 843	345 790	357 576	52	-11 733	-8 590	0,0	-3,3	-2,4
Autres secteurs résidents ⁽²⁾	286 894	286 441	278 557	453	8 336	9 771	0,2	3,0	3,5
Engagements par secteur économique	921 066	912 558	898 410	8 507	22 655	53 053	0,9	2,5	6,1
Autres sociétés financières	107 111	105 867	111 440	1 244	-4 329	-4 546	1,2	-3,9	-4,1
Secteur public hors Administration Centrale ⁽¹⁾	36 135	35 268	37 420	867	-1 285	1 279	2,5	-3,4	3,7
Sociétés non financières privées	157 904	150 389	154 272	7 515	3 631	19 166	5,0	2,4	13,8
Autres secteurs résidents ⁽²⁾	619 916	621 033	595 277	-1 118	24 638	37 154	-0,2	4,1	6,4

(1) Sociétés non financières publiques, administrations de sécurité sociale et administrations locales

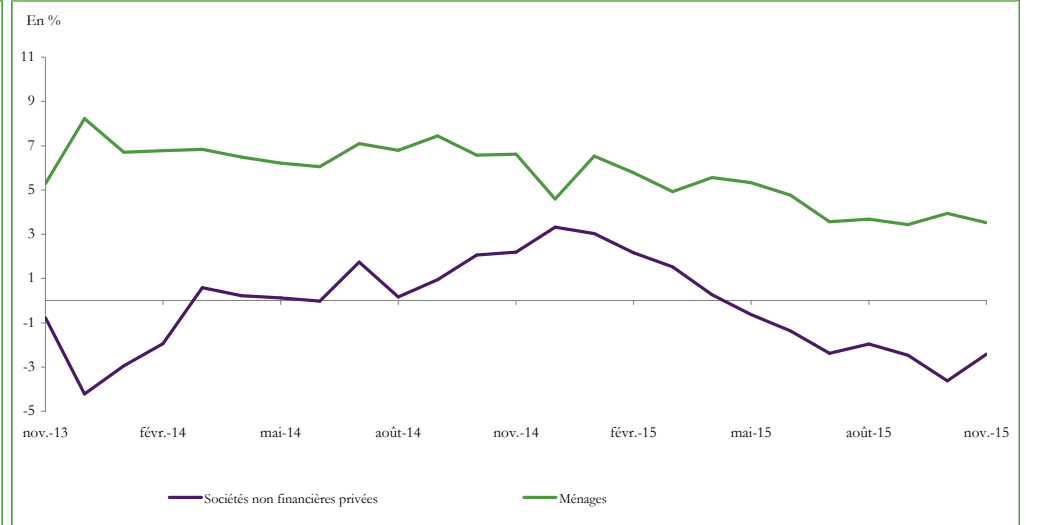
(2) Particuliers, MRE, entrepreneurs individuels et ISBLSM

(*) Chiffres révisés

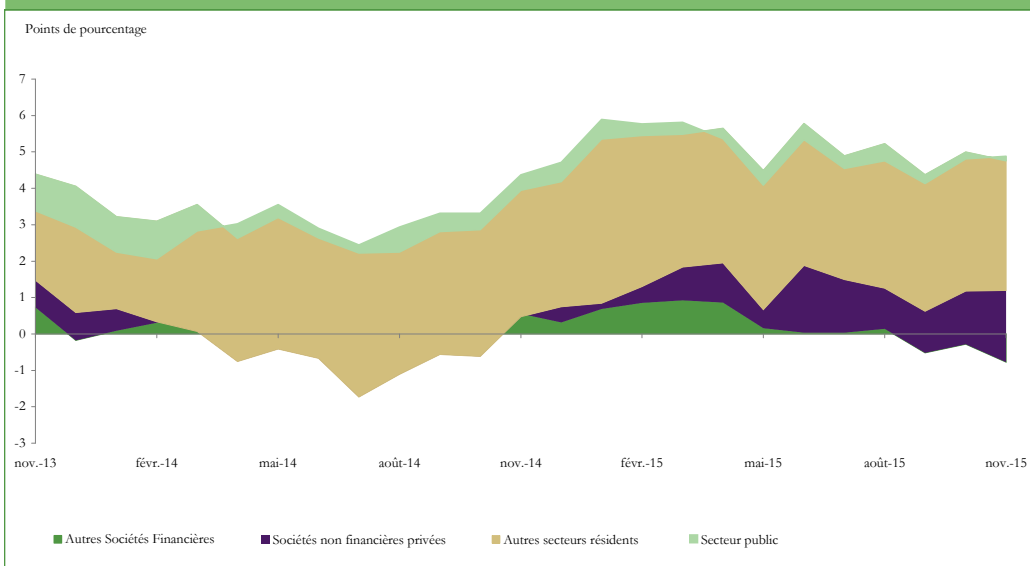
Graphique 4.1.1 : CONTRIBUTION DES DIFFERENTS SECTEURS A L'EVOLUTION ANNUELLE DES CREANCES SUR L'ECONOMIE



Graphique 4.1.2 : EVOLUTION ANNUELLE DES CREANCES DES ID SUR LE SECTEUR PRIVE



Graphique 4.1.3 : CONTRIBUTION DES DIFFERENTS SECTEURS A L'EVOLUTION ANNUELLE DE M3



Graphique 4.1.4 : EVOLUTION ANNUELLE DES ENGAGEMENTS DES ID ENVERS LE SECTEUR PRIVE

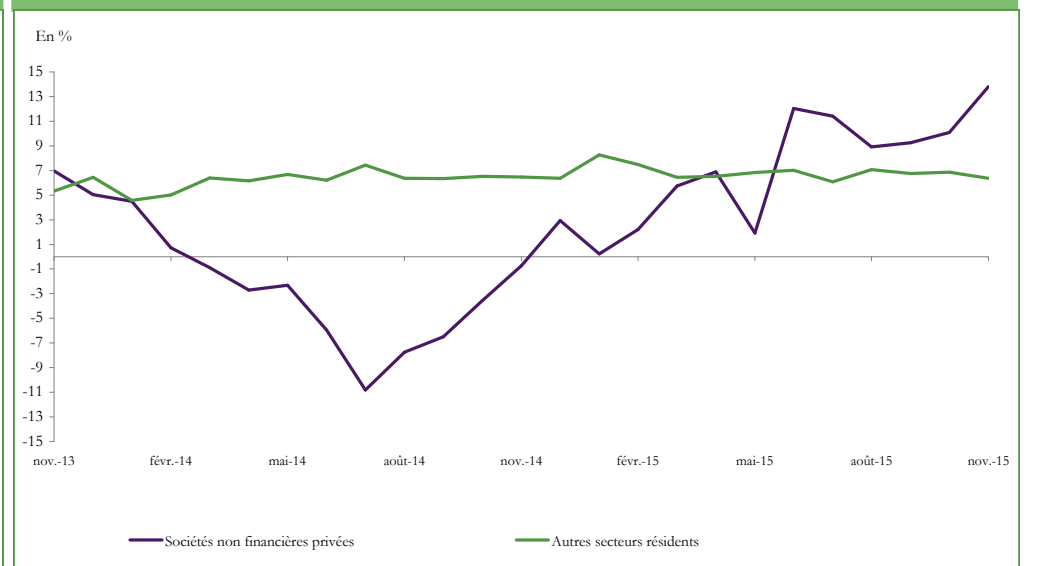


TABLEAU 4.2 :Position des ID vis-à-vis des autres sociétés financières

En MDH

	Encours			△			△ (%)		
	Nov.-015	Oct.-015 *	Déc.-014	Oct.-015	Déc.-014	Nov.-014	Oct.-015	Déc.-014	Nov.-014
Créances des ID sur les ASF	197 796	197 970	199 170	-175	-1 374	8 953	-0,1	-0,7	4,7
Crédits	105 725	105 423	105 277	302	447	8 132	0,3	0,4	8,3
Pensions	24 958	24 238	24 547	720	411	4 565	3,0	1,7	22,4
Autres concours financiers ⁽¹⁾	80 767	81 185	80 731	-418	36	3 566	-0,5	0,0	4,6
Titres	68 287	69 091	71 532	-804	-3 245	-1 523	-1,2	-4,5	-2,2
Titres autres qu'actions	9 163	9 366	9 914	-203	-751	-515	-2,2	-7,6	-5,3
Actions et autres titres de participation	59 124	59 725	61 618	-601	-2 494	-1 008	-1,0	-4,0	-1,7
Autres ⁽²⁾	23 784	23 456	22 361	328	1 423	2 344	1,4	6,4	10,9
Engagements des ID envers les ASF	107 111	105 867	111 440	1 244	-4 329	-4 546	1,2	-3,9	-4,1
Actifs monétaires	71 937	73 083	78 764	-1 147	-6 827	-8 193	-1,6	-8,7	-10,2
Dépôts à vue	5 997	5 703	7 624	294	-1 626	1 645	5,2	-21,3	37,8
Comptes à terme et bons de caisse auprès des banques	12 442	12 964	14 714	-522	-2 272	-3 385	-4,0	-15,4	-21,4
Dépôts en devises	20 559	21 583	18 409	-1 024	2 150	2 037	-4,7	11,7	11,0
Autres dépôts ⁽³⁾	4 832	4 683	6 167	149	-1 335	-738	3,2	-21,6	-13,3
Certificats de dépôts à durée résiduelle inférieure ou égale à 2 ans	16 660	17 753	19 112	-1 092	-2 451	-6 042	-6,2	-12,8	-26,6
Titres OPCVM monétaires	9 025	8 466	8 010	559	1 015	-240	6,6	12,7	-2,6
Pensions	2 421	1 931	4 729	491	-2 308	-1 469	25,4	-48,8	-37,8
Engagements non monétaires	35 174	32 784	32 676	2 390	2 498	3 647	7,3	7,6	11,6
Dépôts ⁽⁴⁾	386	174	414	212	-28	247	122,2	-6,7	178,2
Autres titres de créance ⁽⁵⁾	27 620	25 751	22 996	1 869	4 624	3 667	7,3	20,1	15,3

(1) Prêts financiers et de trésorerie accordés aux ASF.

(2) Composés principalement de la contrepartie des dépôts auprès d'Al Barid Bank

(3) Emprunts des banques auprès des ASF

(4) Dépôts de garantie et dépôts réglementés

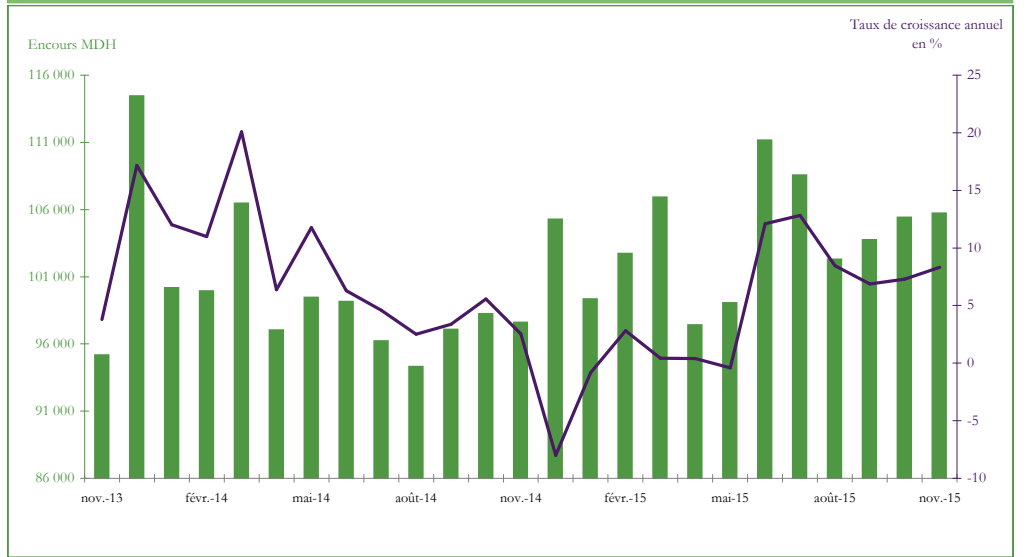
(5) Composés des obligations, des certificats de dépôts à durée résiduelle supérieure à 2 ans et des titres subordonnés émis par les banques

(*) Chiffres révisés

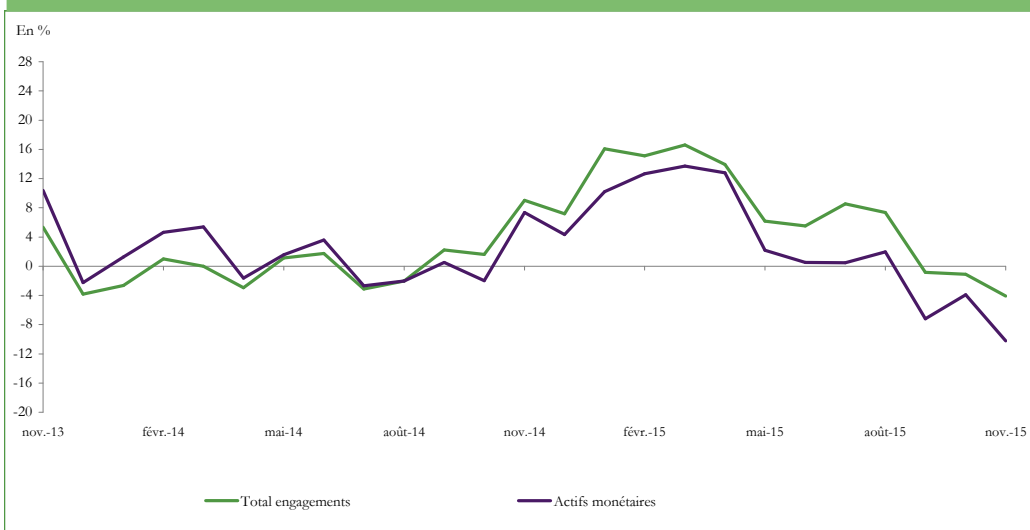
Graphique 4.2.1 : EVOLUTION DES CREANCES DES ID SUR LES ASF



Graphique 4.2.2 : EVOLUTION DES CREDITS DES ID AUX ASF



Graphique 4.2.3 : EVOLUTION ANNUELLE DES ENGAGEMENTS DES ID ENVERS LES ASF



Graphique 4.2.4 : CONTRIBUTION DES ACTIFS MONETAIRES DETENUS PAR LES ASF A L'EVOLUTION DE M3

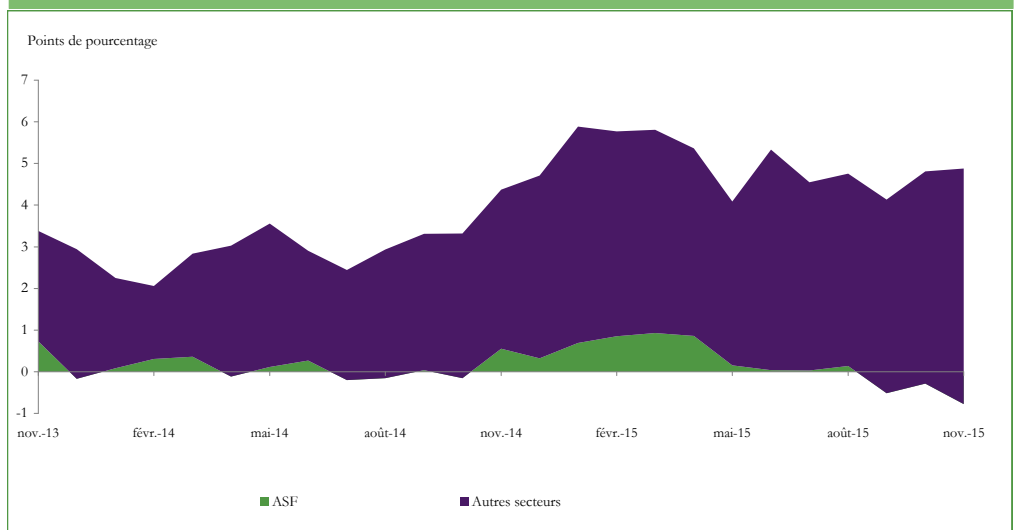


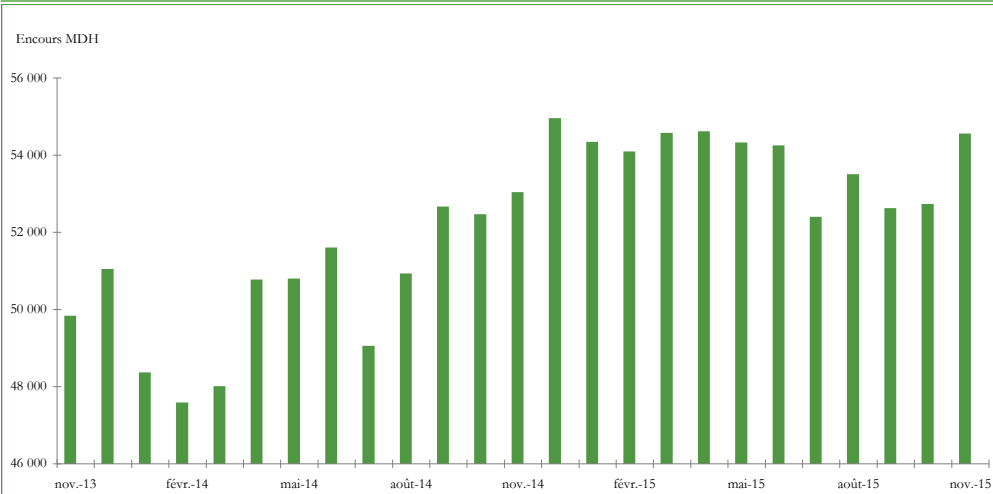
TABLEAU 4.3 : Position des ID vis-à-vis du secteur public hors Administration Centrale

En MDH

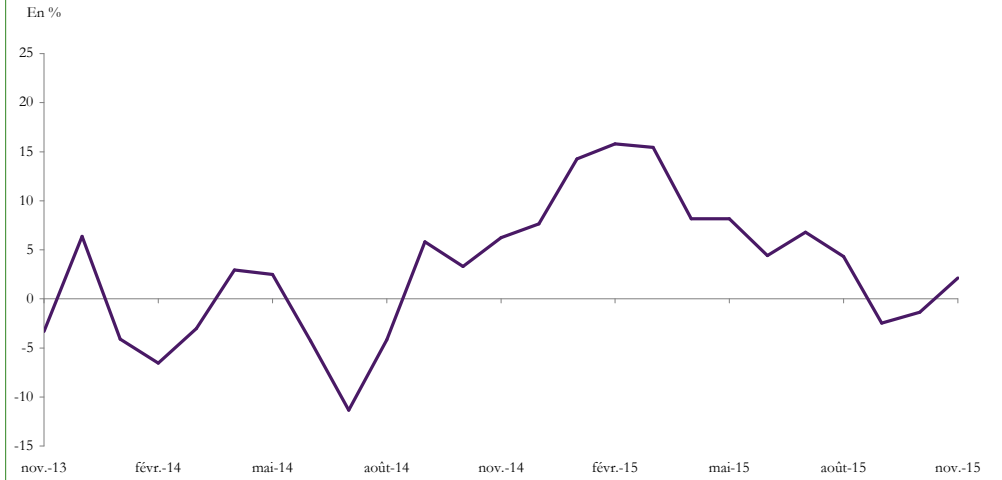
	Encours			△			△ (%)		
	Nov.-015	Oct.-015 *	Déc.-014	Oct.-015	Déc.-014	Nov.-014	Oct.-015	Déc.-014	Nov.-014
Créances des ID sur le secteur public	54 539	52 713	54 940	1 826	-401	1 519	3,5	-0,7	2,9
Administrations locales	13 554	13 495	13 257	58	297	665	0,4	2,2	5,2
Sociétés non financières publiques	40 986	39 218	41 683	1 768	-697	854	4,5	-1,7	2,1
Crédits	35 163	33 774	35 134	1 389	29	1 497	4,1	0,1	4,4
Titres	5 246	4 873	6 108	373	-862	-737	7,6	-14,1	-12,3
Titres autres qu'actions	2 887	2 514	2 213	373	674	799	14,8	30,5	38,3
Actions et autres titres de participation	2 359	2 359	3 895	0	-1 536	-1 536	0,0	-39,4	-39,4
Autres	577	571	441	6	136	94	1,1	30,8	19,5
Engagements des ID envers le secteur public	36 135	35 268	37 420	867	-1 285	1 279	2,5	-3,4	3,7
Actifs monétaires	36 124	35 258	37 408	866	-1 284	1 281	2,5	-3,4	3,7
Sociétés non financières publiques	21 396	21 427	19 200	-32	2 196	3 212	-0,1	11,4	17,7
Dépôts à vue	7 073	7 722	7 657	-649	-584	1 097	-8,4	-7,6	18,4
Comptes à terme et bons de caisse auprès des banques	13 091	12 481	9 724	610	3 367	1 304	4,9	34,6	11,1
Dépôts en devises	1 232	1 224	1 818	7	-586	811	0,6	-32,2	192,6
Administrations de sécurité sociale	13 916	13 024	17 580	892	-3 664	-2 100	6,8	-20,8	-13,1
Titres OPCVM monétaires	13 645	12 754	16 439	892	-2 794	-1 384	7,0	-17,0	-9,2
Administrations locales	813	807	628	6	185	170	0,7	29,4	26,4

(*) Chiffres révisés

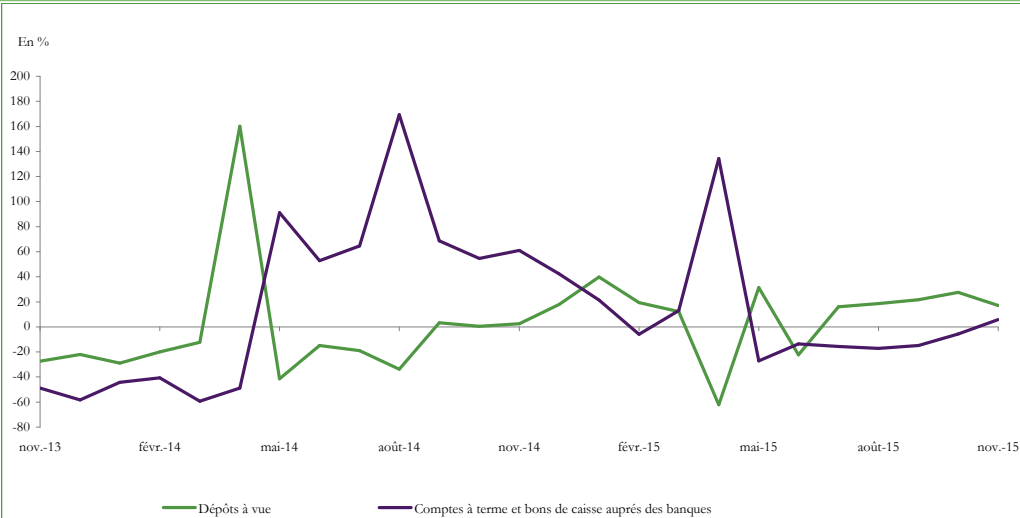
Graphique 4.3.1 : CREANCES DES ID SUR LE SECTEUR PUBLIC (HORS AC)



Graphique 4.3.2 : EVOLUTION ANNUELLE DES CREANCES DES ID SUR LES SOCIETES NON FINANCIERES PUBLIQUES



Graphique 4.3.3 : EVOLUTION ANNUELLE DES DEPOTS DES SOCIETES NON FINANCIERES PUBLIQUES



Graphique 4.3.4 : CONTRIBUTION DES ACTIFS MONETAIRES DETENUS PAR LE SECTEUR PUBLIC A L'EVOLUTION DE M3

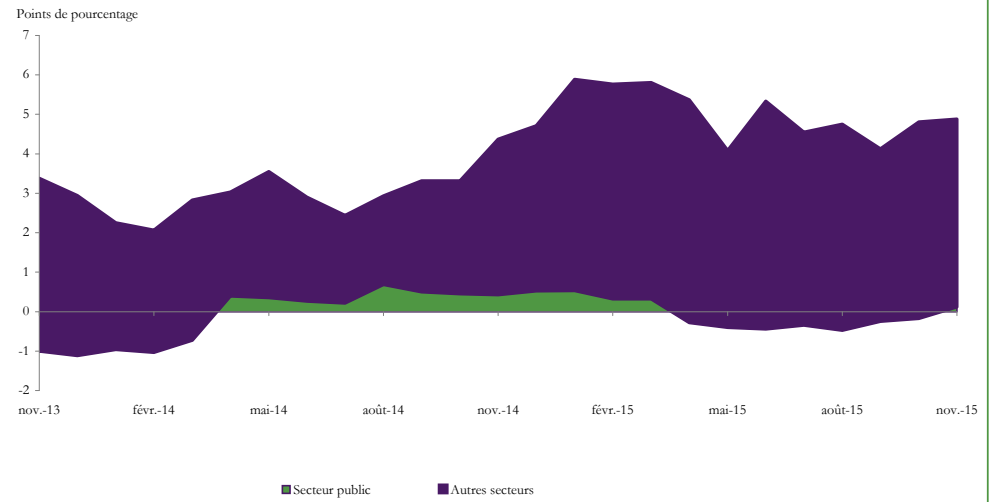


TABLEAU 4.4 : Position des ID vis-à-vis des sociétés non financières privées

En MDH

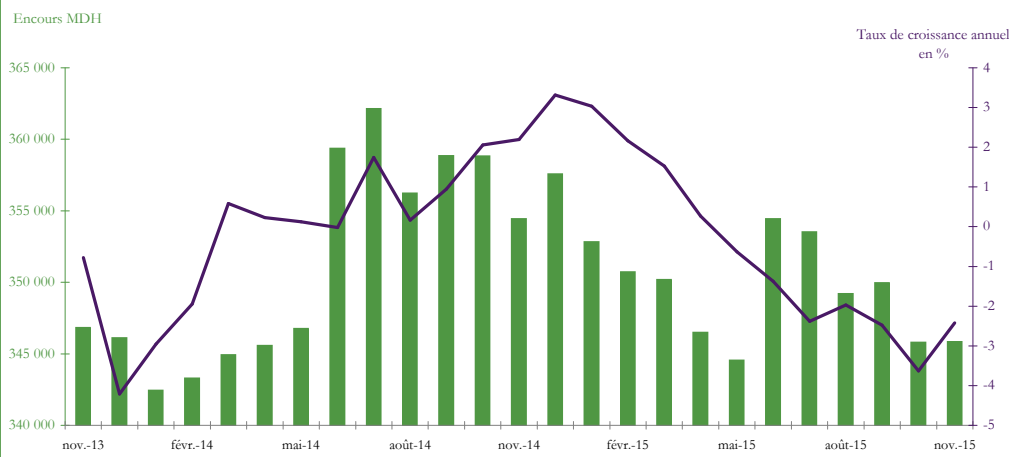
	Encours			△			△ (%)		
	Nov.-015	Oct.-015 *	Déc.-014	Oct.-015	Déc.-014	Nov.-014	Oct.-015	Déc.-014	Nov.-014
Créances des ID sur les SNFPr	345 843	345 790	357 576	52	-11 733	-8 590	0,0	-3,3	-2,4
Crédits	333 351	333 807	345 840	-456	-12 489	-9 287	-0,1	-3,6	-2,7
Comptes débiteurs et crédits de trésorerie	140 477	141 245	150 471	-768	-9 994	-6 974	-0,5	-6,6	-4,7
Crédits à l'équipement	91 378	91 174	94 096	204	-2 718	-2 555	0,2	-2,9	-2,7
Crédits immobiliers	62 425	62 672	64 039	-247	-1 615	-1 618	-0,4	-2,5	-2,5
Autres crédits ⁽¹⁾	5 973	5 704	7 940	269	-1 966	-2 296	4,7	-24,8	-27,8
Créances en souffrance	33 099	33 012	29 295	87	3 804	4 156	0,3	13,0	14,4
Titres	11 618	10 961	11 257	657	362	463	6,0	3,2	4,2
Titres autres qu'actions	7 928	7 394	8 488	535	-560	-595	7,2	-6,6	-7,0
Actions et autres titres de participation	3 690	3 567	2 769	123	921	1 058	3,4	33,3	40,2
Autres	873	1 022	479	-149	394	234	-14,6	82,3	36,7
Engagements des ID envers les SNFPr	157 904	150 389	154 272	7 515	3 631	19 166	5,0	2,4	13,8
Actifs monétaires	152 894	145 602	148 065	7 293	4 829	20 904	5,0	3,3	15,8
Dépôts à vue	83 574	79 890	87 754	3 684	-4 180	3 068	4,6	-4,8	3,8
Comptes à terme et bons de caisse auprès des banques	27 850	27 014	23 753	836	4 096	6 613	3,1	17,2	31,1
Dépôts en devises	8 607	7 999	5 640	608	2 967	4 966	7,6	52,6	136,4
Certificats de dépôt à durée résiduelle inférieure ou égale à 2 ans	0	0	62	0	-61	-63	1,8	-99,4	-99,4
Titres OPCVM monétaires	32 299	30 189	30 741	2 110	1 558	5 756	7,0	5,1	21,7
Pensions	565	510	115	55	450	565	10,8	-	-
Engagements non monétaires	5 009	4 787	6 208	222	-1 198	-1 737	4,6	-19,3	-25,8
Dépôts ⁽²⁾	4 964	4 719	6 130	244	-1 166	-1 710	5,2	-19,0	-25,6
Autres titres de créance	0	0	19	0	-19	-17	-5,3	-99,4	-99,3

(1) Composés principalement des créances acquises par affacturage

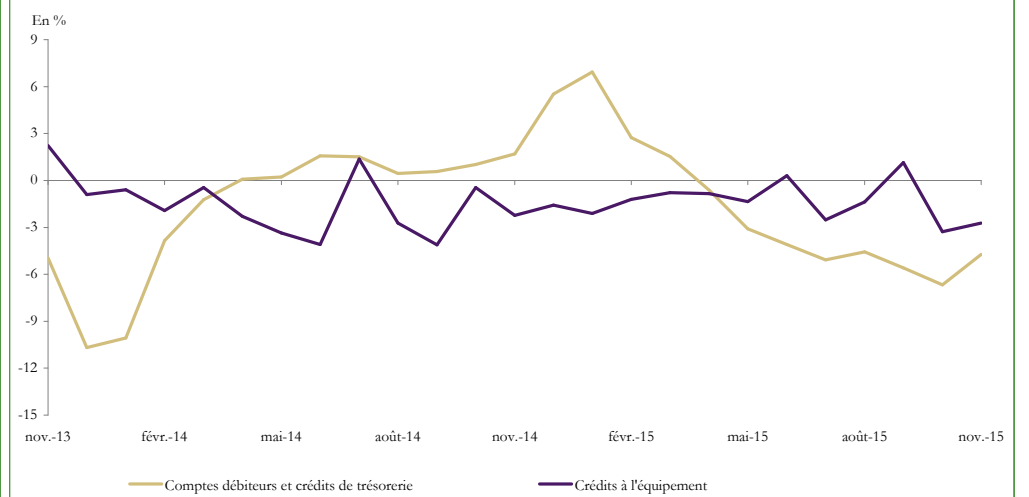
(2) Dépôts de garantie et dépôts réglementés

(*) Chiffres révisés

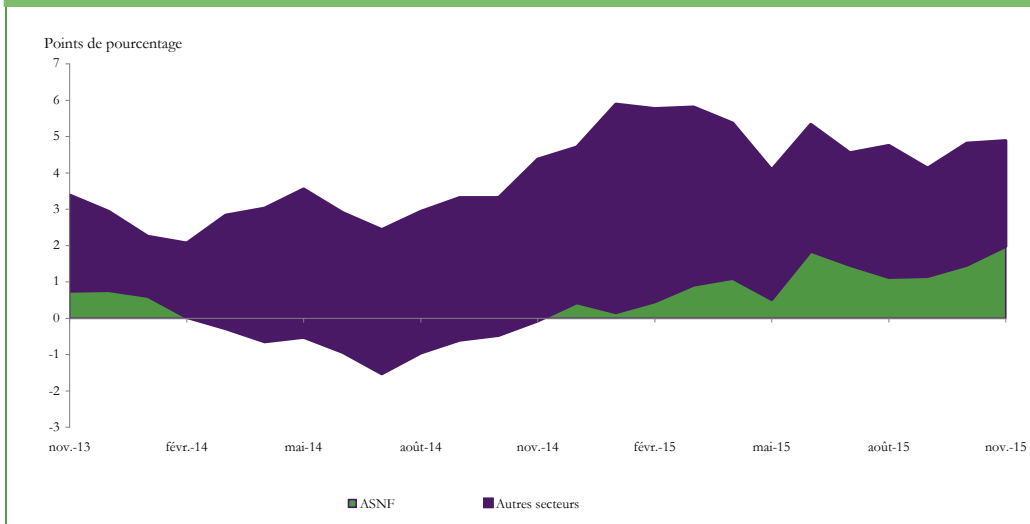
Graphique 4.4.1 : EVOLUTION DES CREANCES DES ID SUR LES SNFP



Graphique 4.4.2 : EVOLUTION ANNUELLE DES CREDITS ACCORDES AUX SNFP



Graphique 4.4.3 : CONTRIBUTION DES ACTIFS MONETAIRES DETENUS PAR LES SNFP A L'EVOLUTION DE M3



Graphique 4.4.4 : EVOLUTION ANNUELLE DES PRINCIPAUX ACTIFS MONETAIRES DETENUS PAR LES SNFP

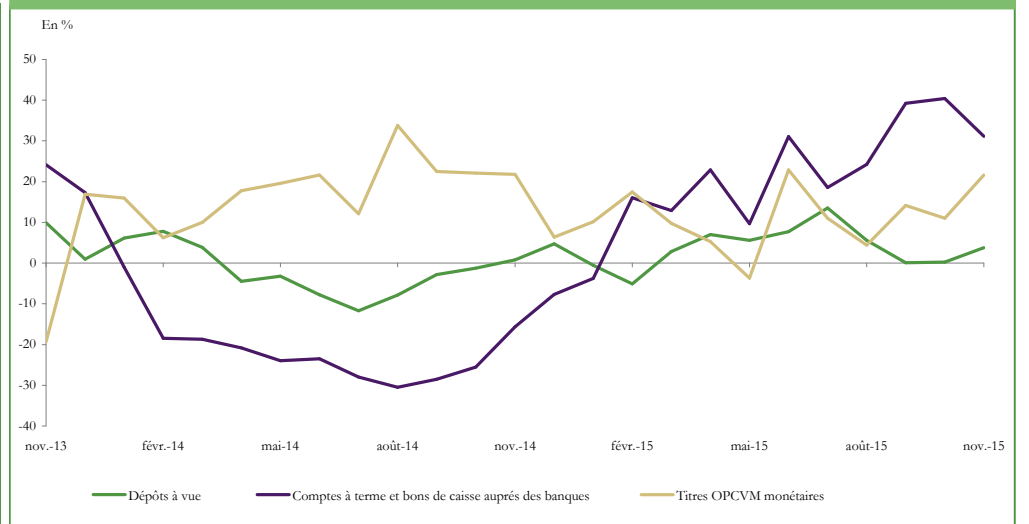


TABLEAU 4.5 : Position des ID vis-à-vis des autres secteurs résidents

	En MDH								
	Encours			△			△ (%)		
	Nov.-015	Oct.-015 *	Déc.-014	Oct.-015	Déc.-014	Nov.-014	Oct.-015	Déc.-014	Nov.-014
Créances sur le autres secteurs résidents	286 894	286 441	278 557	453	8 336	9 771	0,2	3,0	3,5
Particuliers et MRE	233 312	232 703	223 504	609	9 808	11 480	0,3	4,4	5,2
Entrepreneurs individuels	52 714	52 889	54 319	-174	-1 605	-1 754	-0,3	-3,0	-3,2
ISBLSM	868	850	735	18	133	45	2,1	18,1	5,5
Engagements envers les autres secteurs résidents	619 916	621 033	595 277	-1 118	24 638	37 154	-0,2	4,1	6,4
Particuliers et MRE	579 977	579 182	554 414	796	25 563	37 595	0,1	4,6	6,9
Entrepreneurs individuels	30 375	32 327	31 483	-1 952	-1 109	-657	-6,0	-3,5	-2,1
ISBLSM	9 564	9 525	9 380	39	184	216	0,4	2,0	2,3

(*) Chiffres révisés

TABLEAU 4.5.1 : CREANCES SUR LES AUTRES SECTEURS RESIDENTS

En MDH

	Encours			△			△ (%)		
	Nov.-015	Oct.-015 *	Déc.-014	Oct.-015	Déc.-014	Nov.-014	Oct.-015	Déc.-014	Nov.-014
Particuliers et MRE	233 312	232 703	223 504	609	9 808	11 480	0,3	4,4	5,2
Crédits	232 234	230 956	221 815	1 277	10 419	11 381	0,6	4,7	5,2
Comptes débiteurs et crédits de trésorerie	6 315	6 172	6 225	144	90	406	2,3	1,4	6,9
Crédits immobiliers	159 058	158 070	151 726	988	7 332	8 259	0,6	4,8	5,5
Crédits à l'habitat	158 147	157 217	151 008	930	7 140	8 084	0,6	4,7	5,4
Crédits à la consommation	45 288	45 201	43 050	87	2 237	2 245	0,2	5,2	5,2
Créances en souffrance	17 176	17 145	16 257	31	918	691	0,2	5,6	4,2
Autres	1 078	1 746	1 689	-668	-611	99	-38,3	-36,2	10,1
Entrepreneurs individuels	52 714	52 889	54 319	-174	-1 605	-1 754	-0,3	-3,0	-3,2
Crédits	52 714	52 889	54 319	-174	-1 605	-1 754	-0,3	-3,0	-3,2
Comptes débiteurs et crédits de trésorerie	12 183	12 306	13 029	-123	-846	-456	-1,0	-6,5	-3,6
Crédits à l'équipement	12 479	12 179	12 344	300	135	-22	2,5	1,1	-0,2
Crédits immobiliers	20 143	20 298	21 103	-155	-960	-1 552	-0,8	-4,6	-7,2
Crédits aux promoteurs immobiliers	19 517	19 637	20 376	-120	-859	-1 497	-0,6	-4,2	-7,1
Crédits à la consommation	562	577	522	-15	40	57	-2,5	7,6	11,4
Créances en souffrance	6 433	6 374	6 280	59	154	335	0,9	2,4	5,5
ISBLSM	868	850	735	18	133	45	2,1	18,1	5,5

(*) Chiffres révisés

TABLEAU 4.5.2 : ENGAGEMENTS ENVERS LES AUTRES SECTEURS RESIDENTS

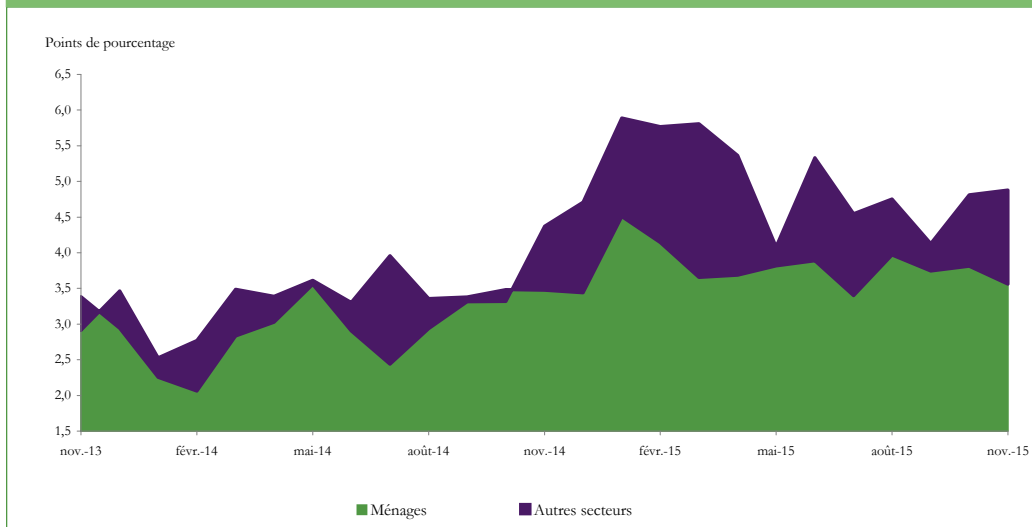
En MDH

	Encours			△			△ (%)		
	Nov.-015	Oct.-015 *	Déc.-014	Oct.-015	Déc.-014	Nov.-014	Oct.-015	Déc.-014	Nov.-014
Particuliers et MRE	579 977	579 182	554 414	796	25 563	37 595	0,1	4,6	6,9
Actifs monétaires	578 467	577 683	552 211	784	26 256	38 265	0,1	4,8	7,1
Dépôts à vue	318 402	318 292	301 672	110	16 730	21 744	0,0	5,5	7,3
Comptes d'épargne auprès des banques	135 721	135 238	127 825	483	7 896	8 591	0,4	6,2	6,8
Comptes à terme et bons de caisse auprès des banques	107 919	108 300	104 258	-381	3 661	6 973	-0,4	3,5	6,9
Dépôts en devises	8 444	8 454	8 100	-11	344	2 596	-0,1	4,2	44,4
Certificats de dépôt à durée résiduelle inférieure ou égale à 2 ans	1 939	1 752	4 018	187	-2 078	-2 651	10,7	-51,7	-57,8
Titres OPCVM monétaires	6 042	5 647	6 339	395	-297	1 012	7,0	-4,7	20,1
Engagements non monétaires	1 511	1 499	2 203	12	-692	-670	0,8	-31,4	-30,7
Dépôts ⁽¹⁾	666	671	697	-5	-31	-38	-0,8	-4,5	-5,4
Autres titres de créance	610	592	1 250	18	-639	-612	3,0	-51,2	-50,1
Entrepreneurs individuels	30 375	32 327	31 483	-1 952	-1 109	-657	-6,0	-3,5	-2,1
Actifs monétaires	29 885	31 811	31 171	-1 925	-1 286	-786	-6,1	-4,1	-2,6
Dépôts à vue	24 137	25 482	25 872	-1 345	-1 735	-1 478	-5,3	-6,7	-5,8
Comptes d'épargne auprès des banques	2 098	2 187	2 205	-90	-107	-88	-4,1	-4,9	-4,0
Comptes à terme et bons de caisse auprès des banques	2 727	2 628	2 693	99	33	164	3,8	1,2	6,4
Dépôts en devises	924	1 514	401	-590	523	617	-39,0	130,5	-
Engagements non monétaires ⁽¹⁾	489	516	312	-26	177	129	-5,1	56,8	35,7
ISBLSM	9 564	9 525	9 380	39	184	216	0,4	2,0	2,3
Actifs monétaires	9 543	9 504	9 365	39	177	208	0,4	1,9	2,2
Dépôts à vue	5 182	5 147	5 561	36	-379	-237	0,7	-6,8	-4,4
Comptes à terme et bons de caisse auprès des banques	3 928	3 917	3 240	12	688	606	0,3	21,2	18,2

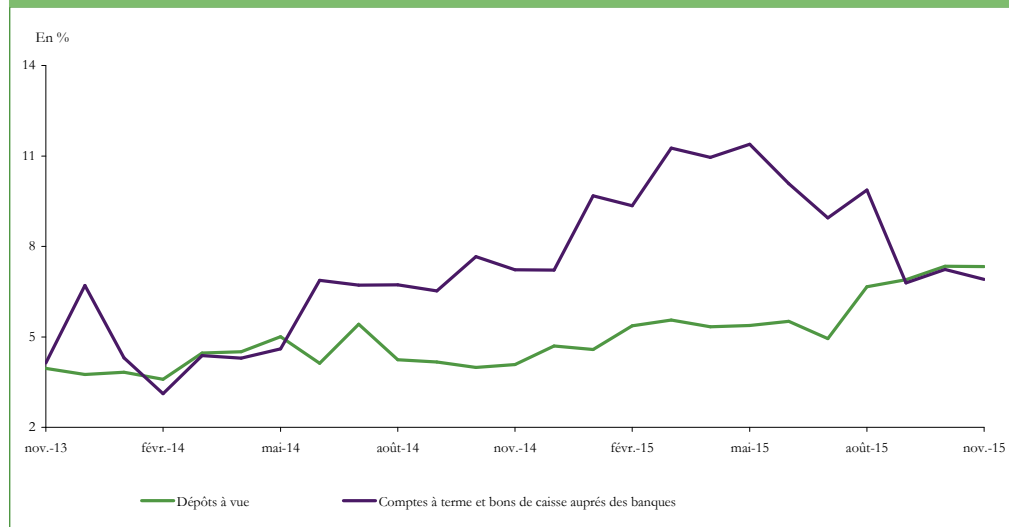
(1) Dépôts de garantie et dépôts réglementés

(*) Chiffres révisés

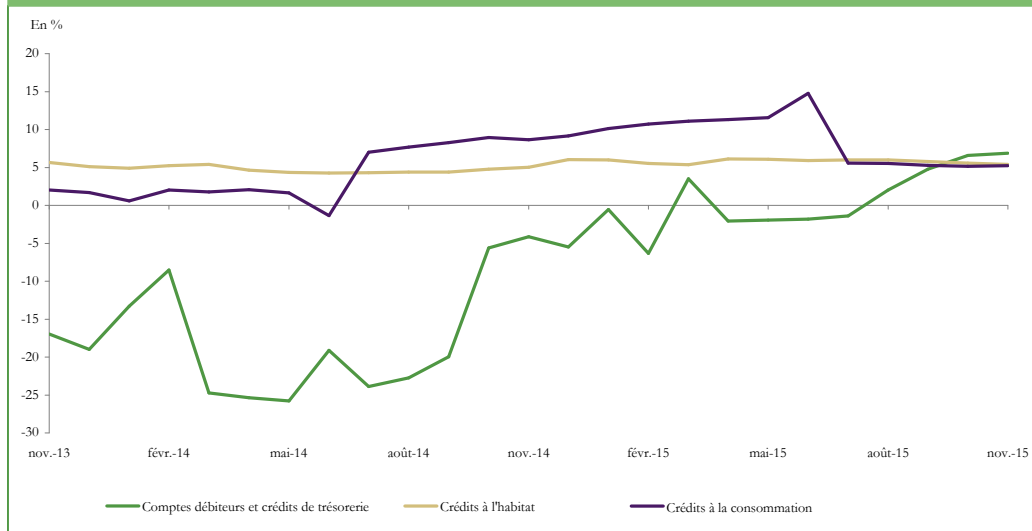
Graphique 4.5.1 : CONTRIBUTION DES ACTIFS MONETAIRES DETENUS PAR LES MENAGES A L'EVOLUTION ANNUELLE DE M3



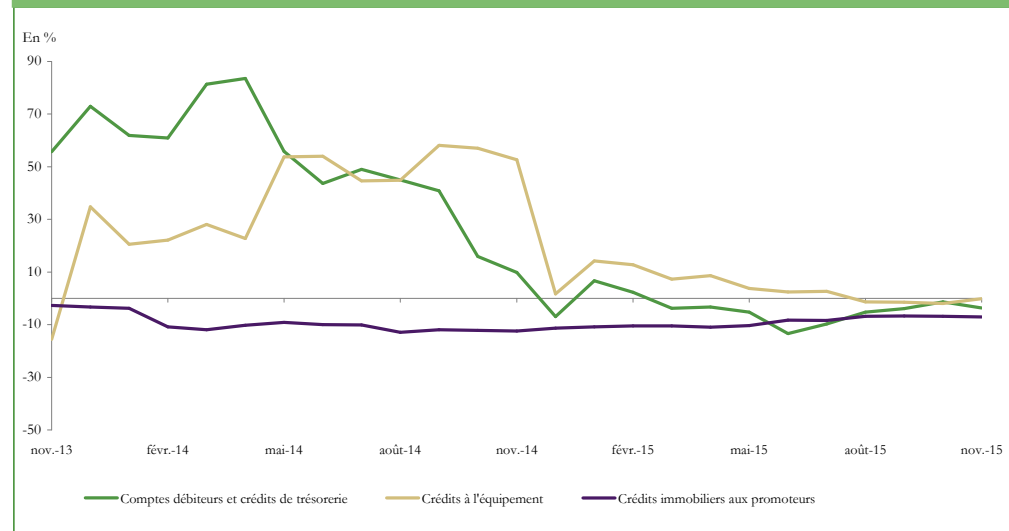
Graphique 4.5.2 : EVOLUTION ANNUELLE DES PRINCIPAUX ACTIFS MONETAIRES DETENUS PAR LES PARTICULIERS ET LES MRE



Graphique 4.5.3 : EVOLUTION ANNUELLE DES PRINCIPAUX CREDITS ACCORDES AUX PARTICULIERS ET AUX MRE



Graphique 4.5.4 : EVOLUTION ANNUELLE DES PRINCIPAUX CREDITS ACCORDES AUX ENTREPRENEURS INDIVIDUELS



V.SITUATION ANALYTIQUE DES AUTRES SOCIÉTÉS FINANCIÈRES*

(*) La situation analytique des autres sociétés financières couvre, au niveau de la présente publication, les sociétés de financement, les banques off-shores, les associations de microcrédit, la CDG, les OPCVM autres que monétaires et les sociétés d'assurances et de réassurance. Elle sera appelée à être élargie aux caisses de retraite.

TABLEAU 5.1 : Compte de patrimoine des OPCVM autres que monétaires¹

En MDH

	Encours			△			△%		
	nov.-15	oct.-15	déc.-14	oct.-15	déc.-14	nov.-14	oct.-15	déc.-14	nov.-14
	Actif	258 185	257 558	237 978	628	20 208	25 740	0,2	8,5
Dépôts auprès des banques	17 252	17 393	16 588	-141	664	4 533	-0,8	4,0	35,6
Crédits	5 852	4 842	7 345	1 010	-1 493	-747	20,9	-20,3	-11,3
Valeurs reçues en pension des AID	2 610	1 208	3 335	1 402	-725	-987	116,1	-21,7	-27,4
Valeurs reçues en pension des ASF	3 242	3 634	4 009	-392	-768	240	-10,8	-19,2	8,0
Titres autres qu'actions	203 147	202 954	182 395	193	20 752	22 295	0,1	11,4	12,3
Administration centrale	129 324	128 551	110 992	773	18 331	20 975	0,6	16,5	19,4
Banques	30 311	31 089	31 899	-778	-1 588	-946	-2,5	-5,0	-3,0
Autres sociétés financières	17 953	18 290	16 711	-337	1 242	1 517	-1,8	7,4	9,2
Sociétés non financières publiques	10 777	10 307	9 679	470	1 098	328	4,6	11,3	3,1
Sociétés non financières privées	14 752	14 686	13 083	67	1 669	421	0,5	12,8	2,9
Titres d'OPCVM	9 195	9 964	8 554	-769	641	694	-7,7	7,5	8,2
OPCVM monétaires	1 374	1 625	1 082	-251	293	154	-15,4	27,1	12,6
OPCVM autres que monétaires	7 724	8 252	7 472	-528	252	444	-6,4	3,4	6,1
Actions	22 040	22 089	22 839	-49	-799	-1 277	-0,2	-3,5	-5,5
Banques	7 548	7 518	7 560	30	-12	-114	0,4	-0,2	-1,5
Autres sociétés financières	2 638	2 617	2 843	22	-205	-156	0,8	-7,2	-5,6
Sociétés non financières publiques	45	44	35	1	10	6	1,5	27,3	14,1
Sociétés non financières privées	11 757	11 859	12 401	-101	-644	-1 064	-0,9	-5,2	-8,3
Autres actifs	700	316	258	384	442	242	-	171,6	-
Passif	258 185	257 558	237 978	628	20 208	25 740	0,2	8,5	11,1
Parts et Actions émises par les OPCVM	246 137	246 686	226 851	-549	19 286	21 247	-0,2	8,5	9,4
Autres institutions de dépôts	44 901	44 989	50 649	-89	-5 748	-4 534	-0,2	-11,3	-9,2
Autres sociétés financières	65 290	65 399	66 381	-109	-1 091	-2 214	-0,2	-1,6	-3,3
Administrations de sécurité sociale	71 454	71 585	61 206	-131	10 248	14 883	-0,2	16,7	26,3
Sociétés non financières privées	42 710	42 862	26 199	-151	16 511	15 395	-0,4	63,0	56,4
Ménages	21 549	21 618	21 619	-69	-70	-1 941	-0,3	-0,3	-8,3
Non résidents	233	233	797	0	-564	-342	-0,2	-70,8	-59,5
Emprunts auprès des sociétés financières	11 668	10 557	10 619	1 112	1 049	4 501	10,5	9,9	62,8
Valeurs données en pension des AID	7 324	6 338	4 774	986	2 549	3 960	15,6	53,4	-
Valeurs données en pension des ASF	2 930	3 948	4 807	-1 018	-1 877	-594	-25,8	-39,0	-16,9
Autres passifs	380	315	508	65	-127	-8	20,8	-25,1	-2,2

(1) Compte de patrimoine agrégé des OPCVM obligations, actions, diversifiés et contractuels

TABLEAU 5.1.1 : Compte de patrimoine des OPCVM obligations

En MDH

	Encours			△			△%		
	nov.-15	oct.-15	déc.-14	oct.-15	déc.-14	nov.-14	oct.-15	déc.-14	nov.-14
	Actif	221 138	220 473	203 263	665	17 875	24 495	0,3	8,8
Dépôts auprès des banques	16 069	16 287	15 370	-217	699	4 305	-1,3	4,6	36,6
Crédits	4 017	3 030	6 233	987	-2 216	-975	32,6	-35,5	-19,5
Valeurs reçues en pension des AID	1 776	924	2 907	852	-1 131	-1 228	92,1	-38,9	-40,9
Valeurs reçues en pension des ASF	2 241	2 106	3 326	135	-1 085	253	6,4	-32,6	12,7
Titres autres qu'actions	190 753	190 557	172 162	196	18 591	20 554	0,1	10,8	12,1
Administration centrale	122 317	121 552	105 614	765	16 703	19 594	0,6	15,8	19,1
Banques	28 724	29 492	30 118	-768	-1 394	-699	-2,6	-4,6	-2,4
Autres sociétés financières	16 413	16 750	15 447	-337	966	1 289	-2,0	6,3	8,5
Sociétés non financières publiques	10 029	9 583	9 071	446	958	265	4,7	10,6	2,7
Sociétés non financières privées	13 265	13 174	11 912	91	1 354	100	0,7	11,4	0,8
Titres d'OPCVM	7 773	8 390	7 088	-617	685	847	-7,4	9,7	12,2
OPCVM monétaires	1 121	1 262	809	-141	312	239	-11,2	38,5	27,1
OPCVM autres que monétaires	6 556	7 041	6 279	-485	277	512	-6,9	4,4	8,5
Actions	1 910	1 924	2 243	-14	-334	-414	-0,7	-14,9	-17,8
Banques	818	825	848	-7	-30	-16	-0,9	-3,6	-1,9
Autres sociétés financières	633	631	882	2	-249	-252	0,3	-28,3	-28,4
Sociétés non financières privées	459	468	513	-9	-54	-146	-1,9	-10,5	-24,2
Autres actifs	616	285	167	331	449	177	-	268,6	-
Passif	221 138	220 473	203 263	665	17 875	24 495	0,3	8,8	12,5
Parts et Actions émises par les OPCVM	210 029	210 457	193 407	-428	16 622	20 161	-0,2	8,6	10,6
Autres institutions de dépôts	41 912	41 998	48 153	-85	-6 240	-4 559	-0,2	-13,0	-9,8
Autres sociétés financières	46 379	46 474	48 807	-95	-2 428	820	-0,2	-5,0	1,8
Administrations de sécurité sociale	64 969	65 102	54 977	-132	9 992	13 100	-0,2	18,2	25,3
Sociétés non financières privées	40 890	40 973	24 827	-83	16 062	14 595	-0,2	64,7	55,5
Ménages	15 670	15 702	15 873	-32	-203	-3 666	-0,2	-1,3	-19,0
Non résidents	209	209	771	0	-562	-129	-0,2	-72,9	-
Emprunts auprès des sociétés financières	10 842	9 802	9 526	1 041	1 317	4 331	10,6	13,8	66,5
Valeurs données en pension des AID	6 959	6 097	4 345	863	2 615	3 804	14,1	60,2	-
Valeurs données en pension des ASF	2 483	3 446	4 190	-963	-1 707	-644	-28,0	-40,7	-20,6
Autres passifs	266	214	330	53	-64	3	24,7	-19,4	1,2

TABLEAU 5.1.2: Compte de patrimoine des OPCVM Actions

En MDH

	Encours			△			△%		
	nov.-15	oct.-15	déc.-14	oct.-15	déc.-14	nov.-14	oct.-15	déc.-14	nov.-14
Actif	21 623	21 582	21 717	40	-94	-549	0,2	-0,4	-2,5
Dépôts auprès des banques	425	395	457	30	-32	104	7,7	-6,9	32,4
Crédits	499	356	377	143	122	68	40,1	32,4	15,8
Valeurs reçues en pension des AID	303	155	150	148	153	106	95,2	102,1	54,1
Valeurs reçues en pension des ASF	196	201	227	-5	-31	-38	-2,4	-13,6	-16,3
Titres autres qu'actions	2 479	2 519	2 181	-39	299	224	-1,6	13,7	9,9
Administration centrale	1 329	1 351	842	-22	487	461	-1,6	57,9	53,2
Banques	231	231	418	1	-187	-188	0,3	-44,7	-44,8
Autres sociétés financières	485	483	482	2	3	-31	0,4	0,5	-6,1
Sociétés non financières publiques	85	85	104	0	-20	-26	0,2	-19,0	-23,4
Sociétés non financières privées	324	343	303	-19	20	12	-5,5	6,7	4,0
Titres d'OPCVM	1 166	1 282	1 231	-117	-65	-150	-9,1	-5,3	-11,4
OPCVM monétaires	188	281	178	-93	10	-39	-33,0	5,4	-17,0
OPCVM autres que monétaires	977	1 001	1 053	-24	-75	-112	-2,4	-7,2	-10,3
Actions	16 977	17 010	17 400	-34	-424	-861	-0,2	-2,4	-4,8
Banques	5 735	5 718	5 698	17	37	-76	0,3	0,7	-1,3
Autres sociétés financières	1 621	1 605	1 539	16	81	108	1,0	5,3	7,2
Sociétés non financières publiques	43	42	35	1	8	5	1,6	21,4	14,6
Sociétés non financières privées	9 531	9 598	10 128	-67	-596	-946	-0,7	-5,9	-9,0
Autres actifs	77	20	71	57	6	66	288,6	8,0	593,6
Passif	21 623	21 582	21 717	40	-94	-549	0,2	-0,4	-2,5
Parts et Actions émises par les OPCVM	21 315	21 317	21 093	-2	221	-479	0,0	1,0	-2,2
Autres institutions de dépôts	482	482	407	0	75	7	0,0	18,3	1,4
Autres sociétés financières	13 006	13 007	12 927	-1	79	-2 163	0,0	0,6	-14,3
Administrations de sécurité sociale	4 146	4 147	3 836	0	311	1 091	0,0	8,1	35,7
Sociétés non financières privées	556	556	451	0	105	167	0,0	23,2	42,9
Ménages	3 120	3 120	3 467	0	-347	511	0,0	-10,0	19,6
Non résidents	5	5	6	0	-1	-92	0,0	-20,6	-95,2
Emprunts auprès des sociétés financières	240	213	503	27	-263	-60	12,9	-52,3	-20,0
Valeurs données en pension des AID	34	12	326	22	-292	-66	184,4	-89,4	-65,7
Valeurs données en pension des ASF	197	189	150	9	47	11	4,6	31,2	6,1
Autres passifs	68	53	121	15	-52	-10	28,6	-43,5	-12,4

TABLEAU 5.1.3 : Compte de patrimoine des OPCVM diversifiés

En MDH

	Encours			△			△%		
	nov.-15	oct.-15	déc.-14	oct.-15	déc.-14	nov.-14	oct.-15	déc.-14	nov.-14
Actif	13 992	13 945	11 953	48	2 039	1 452	0,3	17,1	11,6
Dépôts auprès des banques	746	706	609	41	137	172	5,8	22,5	30,0
Crédits	101	91	289	10	-188	-489	11,4	-65,0	-82,8
Valeurs reçues en pension des AID	4	0	109	4	-105	-352	-	-96,7	-99,0
Valeurs reçues en pension des ASF	98	91	181	7	-83	-138	7,5	-45,9	-58,5
Titres autres qu'actions	9 757	9 720	7 640	37	2 117	1 769	0,4	27,7	22,2
Administration centrale	5 588	5 557	4 217	31	1 370	1 147	0,6	32,5	25,8
Banques	1 331	1 341	1 315	-10	15	-62	-0,8	1,2	-4,5
Autres sociétés financières	1 031	1 033	760	-2	271	282	-0,2	35,7	37,7
Sociétés non financières publiques	664	639	504	24	160	89	3,8	31,7	15,4
Sociétés non financières privées	1 143	1 149	843	-6	300	314	-0,5	35,6	37,8
Titres d'OPCVM	256	292	234	-35	22	-2	-12,1	9,4	-0,9
OPCVM monétaires	65	82	94	-17	-29	-47	-20,5	-30,4	-41,6
OPCVM autres que monétaires	190	209	140	-19	50	44	-8,9	35,7	29,8
Actions	3 124	3 126	3 161	-1	-37	3	0,0	-1,2	0,1
Banques	994	974	1 012	20	-18	-9	2,1	-1,8	-0,9
Autres sociétés financières	371	368	406	3	-35	-26	0,9	-8,6	-6,4
Sociétés non financières privées	1 753	1 778	1 743	-25	10	33	-1,4	0,6	1,9
Autres actifs	7	11	19	-4	-12	-1	-	-62,0	-16,4
Passif	13 992	13 945	11 953	48	2 039	1 452	0,3	17,1	11,6
Parts et Actions émises par les OPCVM	13 368	13 355	11 311	13	2 057	1 226	0,1	18,2	10,1
Autres institutions de dépôts	2 448	2 446	2 018	2	429	143	0,1	21,3	6,2
Autres sociétés financières	5 698	5 692	4 473	6	1 224	-882	0,1	27,4	-13,4
Administrations de sécurité sociale	2 338	2 336	2 302	2	36	791	0,1	1,6	51,1
Sociétés non financières privées	527	526	483	1	44	163	0,1	9,1	45,0
Ménages	2 337	2 335	2 018	2	319	1 123	0,1	15,8	92,5
Non résidents	19	19	16	0	3	-113	0,1	19,0	-85,4
Emprunts auprès des sociétés financières	580	542	591	38	-11	225	6,9	-1,8	63,3
Valeurs données en pension des AID	330	229	103	101	227	223	44,0	219,5	207,6
Valeurs données en pension des ASF	250	313	467	-63	-217	39	-20,2	-46,5	18,3
Autres passifs	45	48	52	-3	-7	1	-6,4	-13,2	3,2

TABLEAU 5.2 : Compte de patrimoine des entreprises d'assurances et de réassurance

En MDH

	Encours			△			△%		
	sept.-15	juin-15	déc.-14	juin-15	déc.-14	sept.-14	juin-15	déc.-14	sept.-14
Actif	199 736	196 611	185 450	3 125	14 287	13 775	1,6	7,7	7,4
Titres d'OPCVM	52 338	51 408	48 922	930	3 415	3 220	1,8	7,0	6,6
OPCVM monétaires	2 621	2 877	2 329	-257	292	447	-8,9	12,5	20,6
OPCVM autres que monétaires	49 717	48 531	46 594	1 186	3 123	2 773	2,4	6,7	5,9
Actions et autres titres de participation	54 681	54 587	50 469	93	4 212	4 894	0,2	8,3	9,8
Banques	28 433	27 982	26 439	452	1 995	2 265	1,6	7,5	8,7
Sociétés non financières privées	22 434	22 821	20 414	-387	2 021	1 597	-1,7	9,9	7,7
Autres Sociétés Financières	2 364	2 355	2 228	10	137	147	0,4	6,1	6,6
Titres autres qu'actions	36 362	34 503	35 009	1 859	1 353	1 706	5,4	3,9	4,9
Administration Centrale	19 205	18 181	18 666	1 023	538	3 863	5,6	2,9	25,2
Banques	4 852	4 561	4 657	291	195	-874	6,4	4,2	-15,3
Sociétés non financières	11 019	10 504	10 480	515	538	-1 022	4,9	5,1	-8,5
Sociétés non financières privées	6 349	5 972	6 086	377	263	-768	6,3	4,3	-10,8
Sociétés non financières publiques	4 670	4 532	4 394	138	276	-255	3,0	6,3	-5,2
Autres Sociétés Financières	1 287	1 257	1 205	30	82	-260	2,4	6,8	-16,8
Part des réassureurs dans les provisions techniques	13 732	13 244	12 941	488	791	872	3,7	6,1	6,8
Autres Sociétés Financières	9 462	9 053	8 881	409	582	7 240	4,5	6,6	325,7
Dépôts	5 051	5 162	4 662	-111	389	189	-2,2	8,3	3,9
Banques	3 844	4 004	3 391	-161	453	224	-4,0	13,4	6,2
Autres Sociétés Financières ¹	1 181	1 129	1 249	52	-68	-18	4,6	-5,4	-1,5
Avances et comptes de règlement	24 139	24 428	21 376	-289	2 763	1 539	-1,2	12,9	6,8
Autres Sociétés Financières ²	11 665	12 123	10 028	-458	1 638	633	-3,8	16,3	5,7
Sociétés non financières Privées ³	4 264	4 397	3 705	-132	560	263	-3,0	15,1	6,6
Ménages ³	4 939	4 850	4 565	88	373	347	1,8	8,2	7,5
Administration Centrale ⁴	1 873	1 595	1 981	278	-108	177	17,4	-5,4	10,4
Actifs immobilisés	7 562	7 201	7 193	362	369	302	5,0	5,1	4,2
Autres actifs	5 872	6 078	4 877	-206	995	1 051	-3,4	20,4	21,8
Passif	199 736	196 611	185 450	3 125	14 287	13 775	1,6	7,7	7,4
Provisions techniques d'assurances et de réassurance	138 551	135 559	129 697	2 993	8 854	9 208	2,2	6,8	7,1
Assurance vie	62 998	61 377	59 120	1 622	3 878	5 101	2,6	6,6	8,8
Assurance non-vie	63 969	62 215	59 549	1 755	4 420	4 006	2,8	7,4	6,7
Ménages	56 694	55 182	52 746	1 512	3 948	3 535	2,7	7,5	6,7
Sociétés non financières	6 792	6 582	6 332	209	459	436	3,2	7,3	6,9
Sociétés non financières privées	3 396	3 291	3 166	105	230	218	3,2	7,3	6,9
Sociétés non financières publiques	3 396	3 291	3 166	105	230	218	3,2	7,3	6,9
Acceptation de réassurance	11 584	11 967	11 028	-383	556	101	-3,2	5,0	0,9
Autres Sociétés financières	10 553	10 931	9 976	-379	577	110	-3,5	5,8	1,0
Non résidents	1 031	1 036	1 052	-5	-20	-9	-0,5	-1,9	-0,9
Avances et autres comptes de règlement	19 613	20 285	16 962	-672	2 651	1 316	-3,3	15,6	7,2
Autres sociétés financières ⁵	16 318	17 087	13 840	-769	2 478	1 028	-4,5	17,9	6,7
Administration Centrale ⁶	2 292	2 180	2 216	112	75	215	5,1	3,4	10,4
Actions et autres titres de participation	35 536	33 715	34 113	1 821	1 423	2 120	5,4	4,2	6,3
Réserves Générales et Spéciales	15 779	13 014	16 827	2 766	-1 047	1 028	21,3	-6,2	7,0
Contributions des Propriétaires	10 350	9 944	9 843	405	507	507	4,1	5,1	5,2
Autres passifs	6 036	7 053	4 677	-1 017	1 359	1 133	-14,4	29,0	23,1

(1) Dépôts auprès des cédantes

(2) Créances sur les cessionnaires, intermédiaires, cédants et coassureurs

(3) Composé principalement des primes à recevoir, impayées ou pré douteuses et des quittances retournées

(4) Sommes dues par l'Etat au titre notamment des acomptes sur impôts sur les résultats et de la TVA récupérables

(5) Engagement envers les cessionnaires, intermédiaires, cédants et coassureurs

(6) Sommes dues à l'Etat, ainsi qu'au fonds de solidarité des assurances

TABLEAU 5.3 : Compte de patrimoine des sociétés de financement

En MDH

	Encours			△			△%		
	sept.-15	juin-15	déc.-14	juin-15	déc.-14	sept.-14	juin-15	déc.-14	sept.-14
	Actif	108 240	107 251	106 794	989	1 446	2 464	0,9	1,4
Créances sur les institutions de dépôts	3 048	1 693	1 337	1 355	1 711	1 630	80,1	128,0	115,0
Crédits	98 639	99 227	99 315	-588	-676	774	-0,6	-0,7	0,8
Sociétés non financières privées	49 750	50 447	50 490	-697	-740	236	-1,4	-1,5	0,5
Ménages	45 543	45 634	45 688	-90	-145	-36	-0,2	-0,3	-0,1
Titres	1 125	1 132	775	-7	349	-56	-0,7	45,0	-4,7
Créances sur les non résidents	84	56	150	28	-66	-24	49,0	-44,2	-22,3
Actif immobilisé	1 335	1 350	1 376	-15	-40	-37	-1,1	-2,9	-2,7
Autres actifs	4 009	3 793	3 841	216	167	176	5,7	4,4	4,6
Passif	108 240	107 251	106 794	989	1 446	2 464	0,9	1,4	2,3
Emprunts auprès des institutions de dépôts	53 436	53 437	53 911	-1	-475	185	0,0	-0,9	0,3
Emprunts de trésorerie et financiers	53 436	53 437	53 911	-1	-475	185	0,0	-0,9	0,3
Dépôts	7 825	7 349	7 540	477	286	836	6,5	3,8	12,0
Dépôts de garantie	5 904	5 630	5 697	274	208	563	4,9	3,6	10,5
Titres autres qu'actions	17 006	17 040	16 762	-34	244	1 406	-0,2	1,5	9,0
Bons de sociétés de financement	14 221	13 511	13 379	709	841	1 768	5,2	6,3	14,2
Engagements envers l'Administration Centrale	2 229	2 016	2 006	213	223	292	10,6	11,1	15,1
Actions et autres titres de participation	11 295	10 987	11 009	309	287	505	2,8	2,6	4,7
Contributions des propriétaires	4 796	4 796	4 467	0	329	379	0,0	7,4	8,6
Réserves générales et spéciales	3 413	3 413	3 271	0	143	170	0,0	4,4	5,2
Autres passifs	16 058	16 137	15 226	-79	832	-752	-0,5	5,5	-4,5

TABLEAU 5.4 : Compte de patrimoine des banques off-shores

En MDH

	Encours			△			△%		
	sept.-15	juin-15	déc.-14	juin-15	déc.-14	sept.-14	juin-15	déc.-14	sept.-14
	Actif	37 945	40 066	41 413	-2 121	-3 467	-1 165	-5,3	-8,4
Créances sur les non résidents	9 873	9 926	9 128	-54	745	2 612	-0,5	8,2	36,0
Crédits en devises	7 081	7 690	6 334	-608	748	2 061	-7,9	11,8	41,0
Dépôts en devises	1 250	655	1 172	595	78	532	90,7	6,7	74,0
Créances sur les institutions de dépôts	14 971	15 878	16 576	-907	-1 605	-1 165	-5,7	-9,7	-7,2
Crédits en devises aux banques	14 953	15 829	16 568	-876	-1 615	-1 130	-5,5	-9,8	-7,0
Crédits	9 409	10 507	13 381	-1 098	-3 973	-3 655	-10,5	-29,7	-28,0
Crédits en devises aux sociétés non financières privées	8 968	10 480	12 441	-1 512	-3 473	-3 223	-14,4	-27,9	-26,4
Titres	3 482	3 576	2 007	-94	1 475	1 110	-2,6	73,5	46,8
Bons de Trésor	998	986	1 193	12	-194	74	1,3	-16,3	8,0
Actif immobilisé	25	24	22	2	4	3	7,2	17,3	14,2
Autres actifs	186	155	299	31	-113	-70	19,8	-37,9	-27,2
Passif	37 945	40 066	41 413	-2 121	-3 467	-1 165	-5,3	-8,4	-3,0
Engagements envers les non résidents	12 281	15 451	19 482	-3 170	-7 201	-6 525	-20,5	-37,0	-34,7
Emprunts en devises	10 314	13 610	16 913	-3 296	-6 598	-6 427	-24,2	-39,0	-38,4
Dépôts en devises	1 964	1 838	2 569	127	-605	-100	6,9	-23,5	-4,8
Engagements envers les institutions de dépôts	19 796	21 158	17 398	-1 362	2 398	2 578	-6,4	13,8	15,0
Emprunts en devises auprès des banques	19 796	21 158	17 398	-1 362	2 398	2 578	-6,4	13,8	15,0
Dépôts en devises des résidents	3 560	2 233	3 161	1 327	399	1 649	59,5	12,6	86,2
Actions et autres titres de participation	1 103	1 009	922	94	180	269	9,3	19,5	32,3
Contributions des propriétaires	127	127	119	0	8	10	0,1	6,8	8,3
Réserves générales et spéciales	196	196	168	0	28	30	-0,1	16,5	17,8
Autres passifs	1 205	216	449	989	757	864	-	-	-

TABLEAU 5.5 : Compte de patrimoine de la Caisse de Dépôt et de Gestion

En MDH

	Encours			△			△%		
	sept.-15	juin-15	déc.-14	juin-15	déc.-14	Total	juin-15	déc.-14	Total
	Actif	111 604	108 058	105 841	3 546	5 763	10 517	3,3	5,4
Titres	75 802	68 420	73 572	7 382	2 230	4 235	10,8	3,0	5,9
Titres de créance	36 569	36 175	36 658	394	-89	282	1,1	-0,2	0,8
Administration centrale	29 969	29 549	29 601	420	369	302	1,4	1,2	1,0
Autres Institutions de Dépôts	3 608	3 604	3 829	4	-221	318	0,1	-5,8	9,7
Sociétés non financières Privées	1 610	1 630	1 632	-20	-23	3	-1,2	-1,4	0,2
Actions et autres titres de participation	39 233	32 245	36 914	6 988	2 320	3 953	21,7	6,3	11,2
Autres institutions de dépôts	6 236	6 268	6 204	-32	31	36	-0,5	0,5	0,6
Autres sociétés financières	25 912	18 847	24 109	7 065	1 803	3 447	37,5	7,5	15,3
Sociétés non financières Privées	6 844	6 890	6 384	-45	461	419	-0,7	7,2	6,5
Crédits	24 776	29 118	22 131	-4 342	2 645	5 619	-14,9	12,0	29,3
Autres institutions de dépôts	5 480	12 969	6 921	-7 488	-1 440	1 039	-57,7	-20,8	23,4
Autres sociétés financières	12 386	9 617	9 441	2 769	2 946	3 227	28,8	31,2	35,2
Sociétés non financières privées	6 658	6 329	4 996	329	1 661	1 879	5,2	33,3	39,3
Actifs immobilisés	8 377	8 295	8 288	82	89	118	1,0	1,1	1,4
Autres actifs	2 649	2 225	1 851	424	798	545	19,1	43,1	25,9
Passif	111 604	108 058	105 841	3 546	5 763	10 517	3,3	5,4	10,4
Dépôts⁽¹⁾	95 889	92 761	90 888	3 128	5 001	9 746	3,4	5,5	11,3
Autres Institutions de Dépôts ⁽²⁾	23 546	23 393	22 199	153	1 347	2 064	0,7	6,1	9,6
Administration Centrale ⁽³⁾	2 333	2 379	2 547	-47	-214	-239	-2,0	-8,4	-9,3
Administration de sécurité sociale	39 185	37 016	36 484	2 169	2 701	4 628	5,9	7,4	13,4
Administrations locales ⁽⁴⁾	8 115	8 209	7 783	-94	332	574	-1,1	4,3	7,6
Ménages ⁽⁵⁾	21 814	21 172	20 935	642	879	2 863	3,0	4,2	15,1
Actions et autres titres de participation	13 164	13 472	12 705	-308	459	-168	-2,3	3,6	-1,3
Réserves générales	12 294	12 294	12 294	0	0	0	0,0	0,0	0,0
Autres passifs	2 551	1 825	2 248	727	303	939	39,8	13,5	58,2

(1) Composés principalement des dépôts réglementés

(2) Il s'agit essentiellement des dépôts d'Al Barid Bank

(3) Composés des Fonds de Garantie des Accidents de Travail et des Fonds de garantie des accidents de la circulation

(4) Composés des Fonds des Secrétaires – Greffiers des Tribunaux Régionaux

(5) Composés principalement des Fonds de Tiers des Notaires et des barreaux ainsi que des dépôts au titre des consignations

TABLEAU 5.6 : Compte de patrimoine des Associations de microcrédit

En MDH

	Encours			△			△%		
	sept.-15	juin-15	déc.-14	juin-15	déc.-14	sept.-14	juin-15	déc.-14	sept.-14
	Actif	7 178	6 996	6 651	182	527	667	2,6	7,9
Numéraire et dépôts	875	788	839	87	36	241	11,0	4,3	38,0
Crédits	5 956	5 841	5 454	115	502	460	2,0	9,2	8,4
Crédits pour la micro-entreprise	5 234	5 193	4 906	41	329	402	0,8	6,7	8,3
Actif immobilisé	189	199	213	-10	-24	-27	-5,0	-11,2	-12,5
Passif	7 178	6 996	6 651	182	527	667	2,6	7,9	10,2
Emprunts auprès des non résidents	989	836	742	153	247	446	18,3	33,3	82,1
Emprunts auprès des résidents	2 935	2 997	3 051	-62	-116	-115	-2,1	-3,8	-3,8
Emprunts auprès des banques	2 261	2 268	2 328	-7	-67	-178	-0,3	-2,9	-7,3
Emprunts de trésorerie	285	224	401	61	-116	-229	27,4	-28,9	-44,5
Emprunts financiers	1 968	2 045	1 927	-76	41	43	-3,7	2,1	2,2
Actions et autres titres de participation	2 299	2 234	2 070	65	229	219	2,9	11,1	10,6
Contributions des propriétaires	744	750	741	-7	3	-156	-0,9	0,4	-17,3
Autres passifs	955	929	788	26	167	117	2,8	21,2	13,9

TABLEAU 5.7 : Position des autres sociétés financières vis-à-vis de l'Administration Centrale

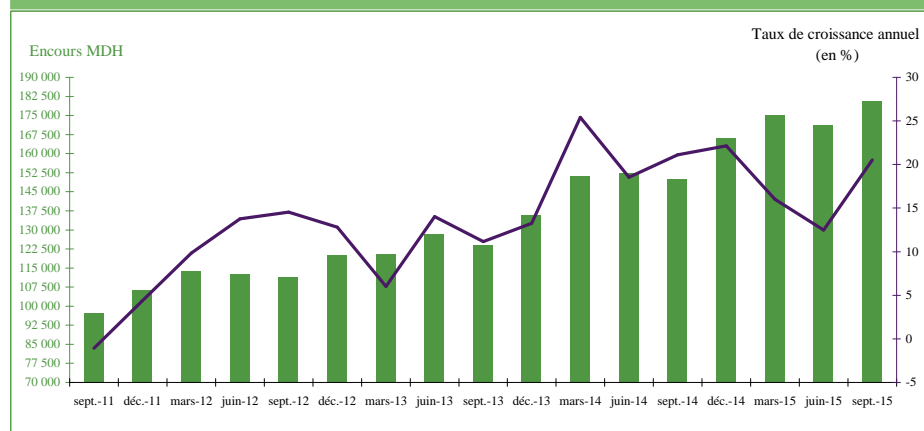
En MDH

	Encours			△			△%		
	sept.-15	juin-15	déc.-14	juin-15	déc.-14	sept.-14	juin-15	déc.-14	sept.-14
Créances des ASF sur l'Administration Centrale	180 625	171 076	165 902	9 549	14 722	30 769	5,6	8,9	20,5
Titres émis par l'AC et détenus par les autres sociétés financières	175 953	166 866	160 601	9 087	15 352	30 846	5,4	9,6	21,3
Caisse de Dépôts et de Gestion	29 969	29 549	29 601	420	369	302	1,4	1,2	1,0
OPCVM autres que monétaires	125 632	118 001	110 992	7 631	14 640	26 606	6,5	13,2	26,9
OPCVM obligations	118 779	111 413	105 614	7 366	13 165	25 166	6,6	12,5	26,9
OPCVM diversifié	5 397	5 201	4 217	196	1 180	1 355	3,8	28,0	33,5
Entreprises d'assurances et de réassurance	19 205	18 181	18 666	1 023	538	3 863	5,6	2,9	25,2
Autres créances¹	4 672	4 210	5 301	462	-629	-77	11,0	-11,9	-1,6
Entreprises d'assurances et de réassurance	1 873	1 595	1 981	278	-108	177	17	-5	10
Caisse de Dépôts et de Gestion	863	733	1 411	130	-548	-470	18	-39	-35
Sociétés de financement	1 872	1 826	1 857	46	15	227	3	1	14
Banques off-shores	63	55	52	8	11	1	15	22	2
Engagements des ASF envers l'Administration Centrale	6 904	6 629	7 406	275	-502	169	4,1	-6,8	2,5
Dépôt auprès de Caisse de Dépôts et de Gestion	2 333	2 379	2 547	-47	-214	-239	-2,0	-8,4	-9,3
Autres engagements ²	4 572	4 250	4 859	321	-288	409	7,6	-5,9	9,8
Entreprises d'assurances et de réassurance	2 292	2 180	2 216	112	75	215	5,1	3,4	10,4
Sociétés de financement	2 229	2 016	2 006	213	223	292	10,6	11,1	15,1
Caisse de Dépôts et de Gestion	34	38	609	-4	-575	-92	-10,5	-94,4	-72,9

(1) Sommes dues par l'Etat au titre notamment des acomptes sur impôts sur les résultats et de la TVA récupérables

(2) Sommes dues à l'Etat, ainsi qu'au fonds de solidarité des assurances

Graphique 5.7.1 : EVOLUTION DES CREANCES DES ASF SUR L'ADMINISTRATION CENTRALE



Graphique 5.7.2 : EVOLUTION ANNUELLE DES BONS DU TRESOR DETENUS PAR LA CDG ET LES OPCVM AUTRES QUE MONÉTAIRES

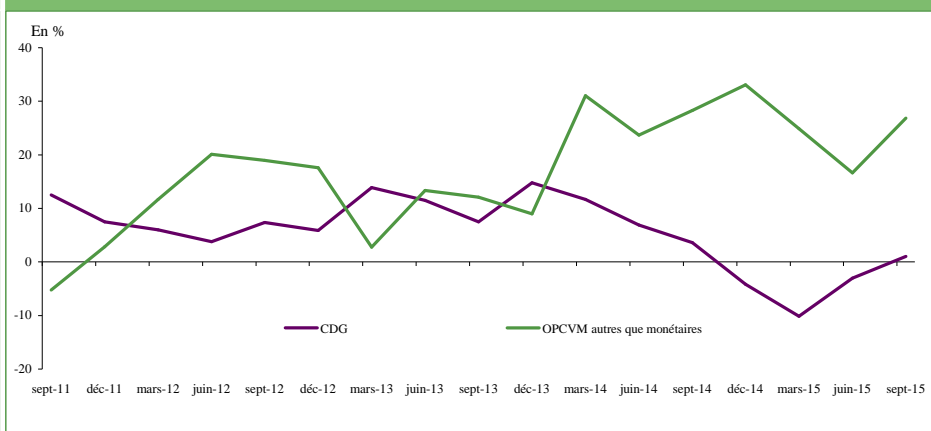


TABLEAU 5.8 : Créances des autres sociétés financières sur les agents non financiers ventilées par catégorie de créancier¹

	Encours			△			△%		
	sept.-15	juin-15	déc.-14	juin-15	déc.-14	sept.-14	juin-15	déc.-14	sept.-14
Créances sur les agents non financiers	208 545	210 919	205 211	-2 374	3 334	738	-1,1	1,6	0,4
Crédits accordés par les autres sociétés financières	116 949	118 806	119 147	-1 857	-2 198	-690	-1,6	-1,8	-0,6
Sociétés de financement	95 293	96 080	96 177	-788	-885	200	-0,8	-0,9	0,2
Sociétés de crédit à la consommation	43 282	43 516	43 724	-234	-442	-370	-0,5	-1,0	-0,8
Sociétés de crédit bail	44 151	44 385	44 484	-234	-333	1 002	-0,5	-0,7	2,3
Sociétés d'affacturage	5 331	5 742	5 761	-411	-430	-833	-7,2	-7,5	-13,5
Autres sociétés de financement	2 529	2 438	2 208	91	321	402	3,7	14,5	18,9
Banques off-shores	8 968	10 480	12 441	-1 512	-3 473	-3 223	-14,4	-27,9	-26,4
Caisse de Dépôts et de Gestion	6 733	6 404	5 075	329	1 658	1 873	5,1	32,7	38,5
Associations de microcrédit	5 956	5 841	5 454	115	502	460	2,0	9,2	8,4
Titres émis par les sociétés non financières et détenus par les autres sociétés financières	81 539	81 990	77 051	-451	4 487	768	-0,6	5,8	1,0
OPCVM autres que monétaires	36 457	36 878	35 199	-420	1 259	-52	-1,1	3,6	-0,1
OPCVM obligations	22 727	22 495	21 495	232	1 232	47	1,0	5,7	0,2
OPCVM actions	10 118	10 821	10 571	-704	-453	-611	-6,5	-4,3	-5,7
OPCVM diversifiés	3 578	3 526	3 090	52	488	522	1,5	15,8	17,1
OPCVM contractuels	35	35	43	-1	-8	-10	-1,5	-18,4	-21,4
Entreprises d'assurances et de réassurance	34 803	34 656	32 185	147	2 618	1 456	0,4	8,1	4,4
Caisse de Dépôts et de Gestion	9 533	9 597	9 027	-64	506	484	-0,7	5,6	5,4
Autres créances	10 057	10 124	9 012	-67	1 045	661	-0,7	11,6	7,0
Comptes de règlement des Entreprises d'assurances ²	10 041	10 111	8 998	-70	1 043	661	-0,7	11,6	7,0

(1) Hors créances des autres sociétés financières sur l'Administration Centrale

(2) Composé principalement des primes à recevoir, impayées ou pré douteuses et des quittances retournées

**TABLEAU 5.9 : Créances des autres sociétés financières sur les agents non financiers
par objet économique¹**

En MDH

	Encours			△			△%		
	sept.-15	juin-15	déc.-14	juin-15	déc.-14	sept.-14	juin-15	déc.-14	sept.-14
Créances sur les agents non financiers	208 545	210 919	205 211	-2 374	3 334	738	-1,1	1,6	0,4
Crédits accordés par les autres sociétés financières	116 949	118 806	119 147	-1 857	-2 198	-690	-1,6	-1,8	-0,6
Sociétés de financement	95 293	96 080	96 177	-788	-885	200	-0,8	-0,9	0,2
Crédits à la consommation	26 595	26 391	26 551	203	44	-270	0,8	0,2	-1,0
Crédit bail	50 824	50 603	50 789	220	34	1 720	0,4	0,1	3,5
Crédits d'affacturage	5 549	6 019	5 977	-469	-428	-762	-7,8	-7,2	-12,1
Autres créances	3 197	3 286	3 038	-89	159	272	-2,7	5,2	9,3
Créances en souffrance	9 129	9 781	9 822	-652	-693	-759	-6,7	-7,1	-7,7
Banques off-shores	8 968	10 480	12 441	-1 512	-3 473	-3 223	-14,4	-27,9	-26,4
Crédits de trésorerie	5 858	7 209	8 667	-1 351	-2 809	-2 043	-18,7	-32,4	-25,9
Crédits à l'équipement	2 878	2 900	3 364	-21	-486	-998	-0,7	-14,4	-25,7
Autres créances	198	338	348	-140	-150	-158	-41,4	-43,1	-44,4
Caisse de Dépôts et de Gestion	6 733	6 404	5 075	329	1 658	1 873	5,1	32,7	38,5
Crédits de trésorerie	3 128	2 855	2 573	274	555	734	9,6	21,6	30,7
Crédits à l'équipement	3 528	3 473	2 422	55	1 106	1 145	1,6	45,7	48,0
Associations de microcrédit	5 956	5 841	5 454	115	502	460	2,0	9,2	8,4
Crédits pour la micro-entreprise	5 234	5 193	4 906	41	329	402	0,8	6,7	8,3
Titres émis par les sociétés non financières et détenus par les autres sociétés financières	81 539	81 990	77 051	-451	4 487	768	-0,6	5,8	1,0
OPCVM autres que monétaires	36 457	36 878	35 199	-420	1 259	-52	-1,1	3,6	-0,1
Titres autres qu'actions	24 480	24 057	22 762	423	1 718	652	1,8	7,5	2,7
Actions	11 977	12 821	12 436	-843	-459	-704	-6,6	-3,7	-5,6
Entreprises d'assurances et de réassurance	34 803	34 656	32 185	147	2 618	1 456	0,4	8,1	4,4
Titres autres qu'actions	11 019	10 504	10 480	515	538	-1 022	4,9	5,1	-8,5
Actions	23 784	24 152	21 704	-367	2 080	2 479	-1,5	9,6	11,6
Caisse de Dépôts et de Gestion	9 533	9 597	9 027	-64	506	484	-0,7	5,6	5,4
Titres autres qu'actions	2 683	2 701	2 637	-19	45	66	-0,7	1,7	2,5
Actions	6 850	6 896	6 390	-45	461	419	-0,7	7,2	6,5
Autres créances	10 057	10 124	9 012	-67	1 045	661	-0,7	11,6	7,0
Comptes de règlement des Entreprises d'assurances ²	10 041	10 111	8 998	-70	1 043	661	-0,7	11,6	7,0

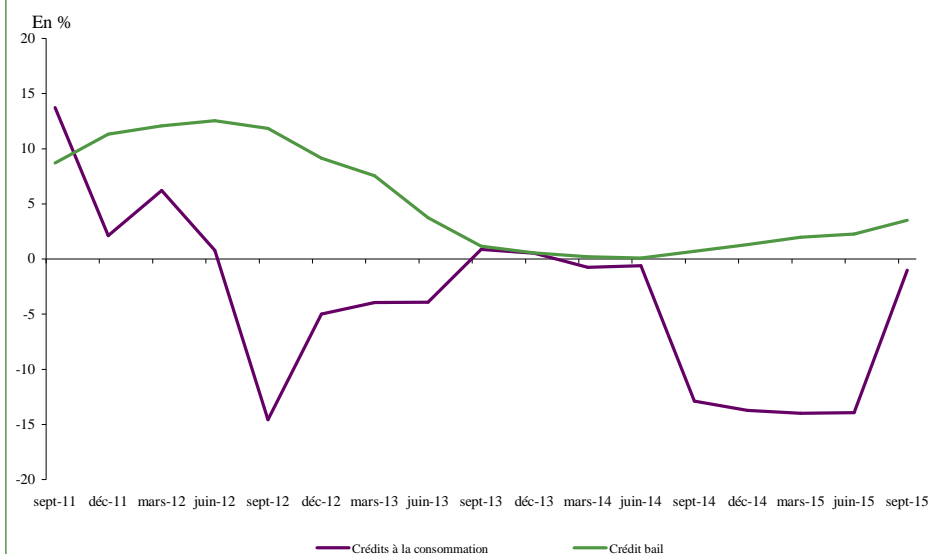
(1) Hors créances des autres sociétés financières sur l'Administration Centrale

(2) Composé principalement des primes à recevoir, impayées ou pré douteuses et des quittances retournées

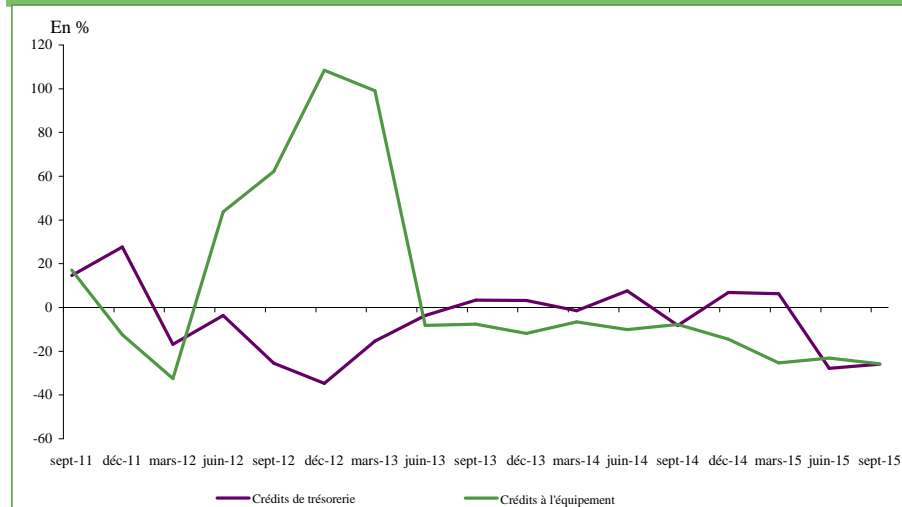
Graphique 5.9.1 : EVOLUTION DES CREDITS ACCORDES PAR LES AUTRES SOCIETES FINANCIERES AUX AGENTS NON FINANCIERS



Graphique 5.9.2 : EVOLUTION ANNUELLE DES CREDITS ACCORDES PAR LES SOCIETES DE FINANCEMENT AUX AGENTS NON FINANCIERS



Graphique 5.9.3 : EVOLUTION ANNUELLE DES CREDITS ACCORDES PAR LES BANQUES OFF-SHORE AUX AGENTS NON FINANCIERS



Graphique 5.9.4 : EVOLUTION DES TITRES EMIS PAR LES SOCIETES NON FINANCIERES ET DETENUS PAR LES OPCVM AUTRES QUE MONETAIRES

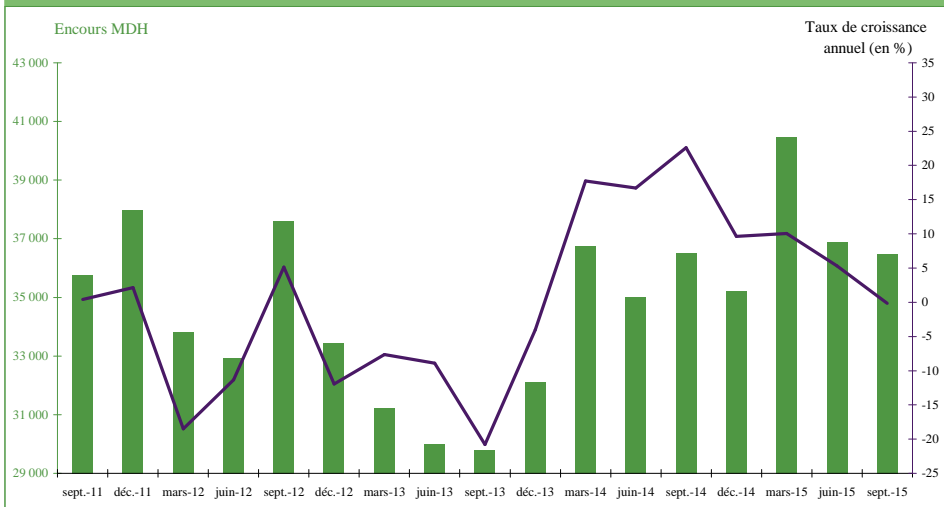


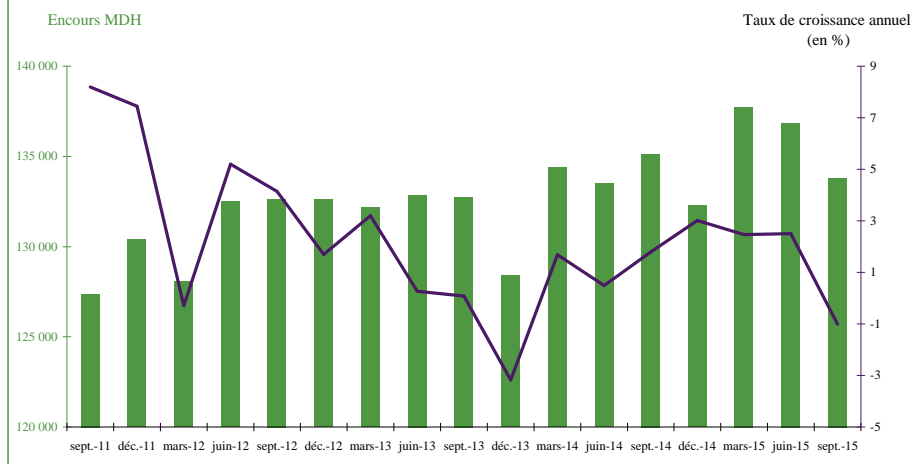
TABLEAU 5.10 : Position des autres sociétés financières vis-à-vis des sociétés non financières

En MDH

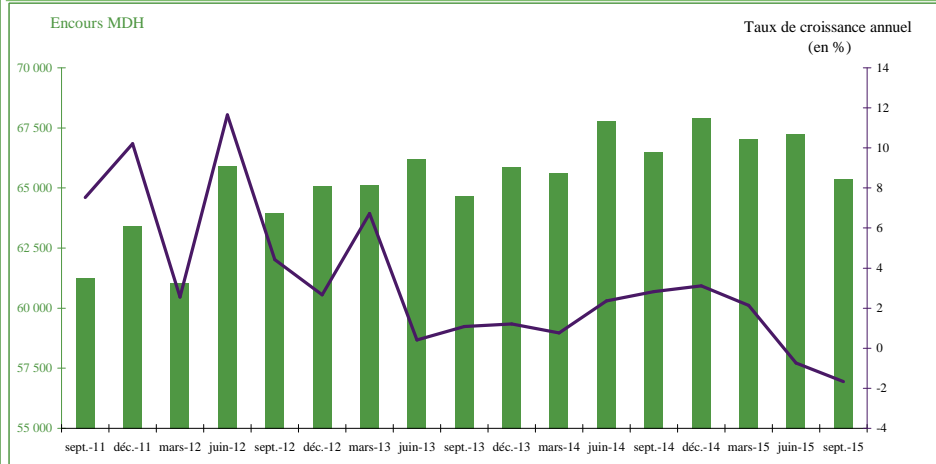
	Encours			△			△%		
	sept.-15	juin-15	déc.-14	juin-15	déc.-14	sept.-14	juin-15	déc.-14	sept.-14
Créances des ASF sur les sociétés non financières privées	133 784	136 846	132 273	-3 062	1 511	-1 363	-2,2	1,1	-1,0
Crédits	65 375	67 255	67 926	-1 880	-2 552	-1 108	-2,8	-3,8	-1,7
Sociétés de financement	49 750	50 447	50 490	-697	-740	236	-1,4	-1,5	0,5
Crédits d'affacturage	5 549	6 019	5 977	-469	-428	-762	-7,8	-7,2	-12,1
Crédit bail	40 510	40 564	40 651	-55	-142	1 264	-0,1	-0,3	3,2
Banques off-shores	8 968	10 480	12 441	-1 512	-3 473	-3 223	-14,4	-27,9	-26,4
Crédits de trésorerie	5 858	7 209	8 667	-1 351	-2 809	-2 043	-18,7	-32,4	-25,9
Crédits à l'équipement	2 878	2 900	3 364	-21	-486	-998	-0,7	-14,4	-25,7
Caisse de Dépôts et de Gestion	6 658	6 329	4 996	329	1 661	1 879	5,2	33,3	39,3
Crédits de trésorerie	3 128	2 854	2 573	274	555	734	9,6	21,6	30,7
Crédits d'équipement	3 528	3 473	2 422	55	1 106	1 145	1,6	45,7	48,0
Titres détenus par les autres sociétés financières	64 145	65 194	60 641	-1 049	3 503	-517	-1,6	5,8	-0,8
Titres autres qu'actions	22 190	21 852	20 802	339	1 388	-694	1,5	6,7	-3,0
OPCVM autres que monétaires	14 232	14 250	13 083	-18	1 148	70	-0,1	8,8	0,5
OPCVM obligations	12 751	12 819	11 912	-68	840	-305	-0,5	7,0	-2,3
Entreprises d'assurances et de réassurance	6 349	5 972	6 086	377	263	-768	6,3	4,3	-10,8
Caisse de Dépôts et de Gestion	1 610	1 630	1 632	-20	-23	3	-1,2	-1,4	0,2
Actions	41 954	43 342	39 840	-1 388	2 115	177	-3,2	5,3	0,4
Entreprises d'assurances et de réassurance	22 434	22 821	20 414	-387	2 021	1 597	-1,7	9,9	7,7
OPCVM autres que monétaires	11 931	12 773	12 401	-842	-471	-718	-6,6	-3,8	-5,7
OPCVM actions	9 647	10 341	10 128	-694	-480	-662	-6,7	-4,7	-6,4
OPCVM diversifiés	1 793	1 846	1 743	-53	50	94	-2,9	2,9	5,6
Caisse de Dépôts et de Gestion	6 844	6 890	6 384	-45	461	419	-0,7	7,2	6,5
Autres créances	4 264	4 397	3 705	-132	560	263	-3,0	15,1	6,6
Comptes de règlement des Entreprises d'assurances ¹	4 264	4 397	3 705	-132	560	263	-3,0	15,1	6,6
Créances des ASF sur les sociétés non financières publiques	18 232	17 659	17 138	572	1 094	1 337	3,2	6,4	7,9
Titres autres qu'actions	15 991	15 411	15 078	580	913	390	3,8	6,1	2,5
OPCVM autres que monétaires	10 249	9 807	9 679	441	570	582	4,5	5,9	6,0
OPCVM obligations	9 501	9 106	9 071	395	431	499	4,3	4,7	5,5
Entreprises d'assurances et de réassurance	4 670	4 532	4 394	138	276	-255	3,0	6,3	-5,2
Engagements des ASF envers les sociétés non financières privées	51 422	49 752	34 815	1 670	16 607	18 965	3,4	47,7	58,4
Titres émis par les OPCVM autres que monétaires	42 109	42 214	26 199	-105	15 909	16 769	-0,2	60,7	66,2
OPCVM obligations	40 447	40 557	24 827	-110	15 620	16 045	-0,3	62,9	65,8
Provisions techniques d'assurances	3 396	3 291	3 166	105	230	218	3,2	7,3	6,9
Dépôts	5 918	4 247	5 450	1 670	468	1 978	39,3	8,6	50,2
Comptes d'affacturages auprès des sociétés de financement	1 396	1 169	1 208	227	189	328	19,4	15,6	30,7
Dépôts de garantie des sociétés de financement	392	432	364	-40	27	75	-9,2	7,5	23,6
Dépôts en devises auprès des banques off-shore	3 560	2 230	3 124	1 329	436	1 648	59,6	14,0	86,2
Engagements des ASF envers les sociétés non financières publiques	3 966	3 882	3 664	84	302	259	2,2	8,3	7,0
Provisions techniques d'assurances	3 396	3 291	3 166	105	230	218	3,2	7,3	6,9

(1) Composé principalement des primes à recevoir, impayées ou pré douteuses et des quittances retournées

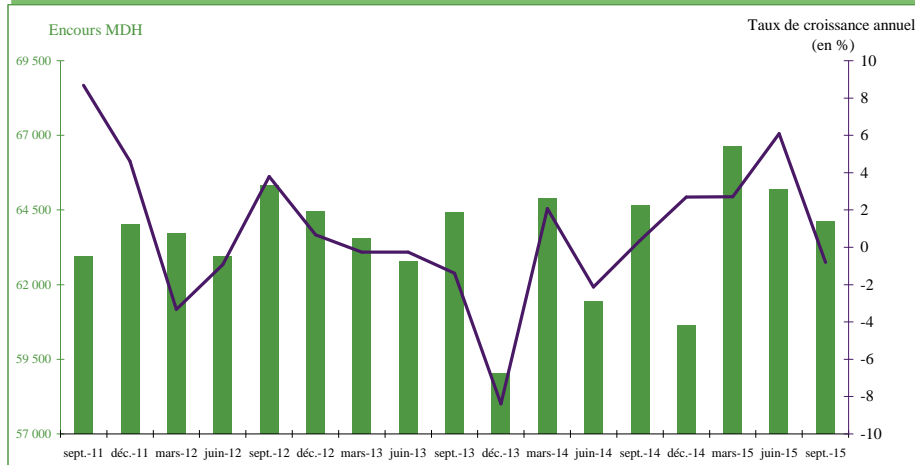
Graphique 5.10.1 : EVOLUTION DES CREANCES DES AUTRES SOCIETES FINANCIERES SUR LES SOCIETES NON FINANCIERES PRIVEES



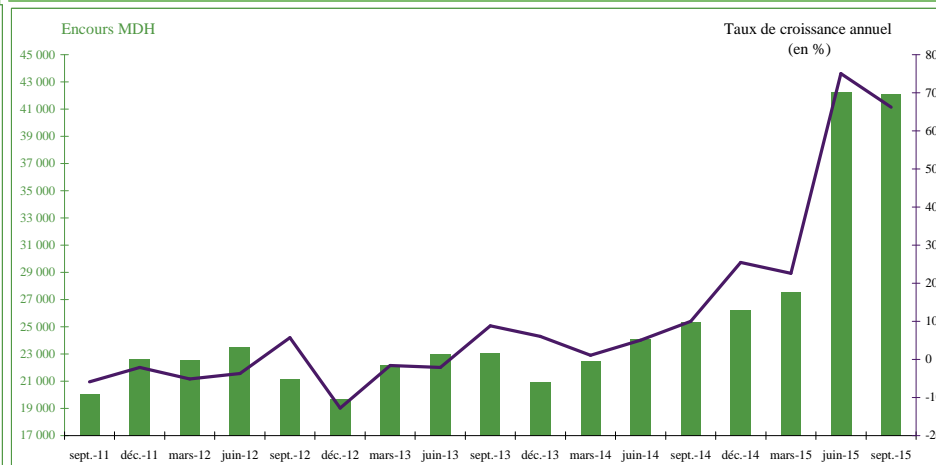
Graphique 5.10.2: EVOLUTION DES CREDITS ACCORDES AUX SOCIETES NON FINANCIERES PRIVEES PAR LES AUTRES SOCIETES FINANCIERES ¹



Graphique 5.10.3: EVOLUTION DES TITRES EMIS PAR LES SOCIETES NON FINANCIERES PRIVEES ET DETENUS PAR LES AUTRES SOCIETES FINANCIERES ²



Graphique 5.10.4: EVOLUTION DES TITRES EMIS PAR LES OPCVM AUTRES QUE MONETAIRES ET DETENUS PAR LES SOCIETES NON FINANCIERES PRIVEES



(1) Les banques off-shores, les sociétés de financement et la CDG

(2) Notamment les OPCVM autres que monétaires, les entreprises d'assurances et de réassurance et la CDG

TABLEAU 5.11 : Position des autres sociétés financières vis-à-vis des ménages

En MDH

	Encours			△			△%		
	sept.-15	juin-15	déc.-14	juin-15	déc.-14	sept.-14	juin-15	déc.-14	sept.-14
Créances des ASF sur les ménages	56 529	56 414	55 801	115	729	764	0,2	1,3	1,4
Crédits accordés par les sociétés de financement	45 543	45 634	45 688	-90	-145	-36	-0,2	-0,3	-0,1
Crédits à la consommation	26 595	26 391	26 551	203	44	-270	0,8	0,2	-1,0
Crédit bail	10 314	10 039	10 138	275	176	456	2,7	1,7	4,6
Crédits accordés par les AMC	5 956	5 841	5 454	115	502	460	2,0	9,2	8,4
Crédits pour la micro-entreprise	5 234	5 193	4 906	41	329	402	0,8	6,7	8,3
Crédits à l'habitat	343	347	331	-4	12	20	-1,2	3,8	6,2
Avances et comptes de règlement des entreprises d'assurances ¹	4 939	4 850	4 565	88	373	347	1,8	8,2	7,5
Autres créances	16	13	14	3	2	0	25,8	13,5	-1,1
Engagements des ASF envers les ménages	168 842	165 061	160 227	3 781	8 615	11 581	2,3	5,4	7,4
Provisions techniques d'assurances	119 693	116 559	111 866	3 134	7 827	8 636	2,7	7,0	7,8
Assurance vie	62 998	61 377	59 120	1 622	3 878	5 101	2,6	6,6	8,8
Assurance non vie	56 694	55 182	52 746	1 512	3 948	3 535	2,7	7,5	6,7
Titres émis par les OPCVM autres que monétaires	21 313	21 613	21 619	-300	-306	-473	-1,4	-1,4	-2,2
OPCVM obligations	15 500	15 745	15 873	-245	-372	-2320	-1,6	-2,3	-13,0
OPCVM actions	3 157	3 264	3 467	-107	-310	593	-3,3	-8,9	23,1
OPCVM diversifiés	2 328	2 283	2 018	44	310	1191	1,9	15,3	-
OPCVM contractuels	328	320	261	8	67	64	2,4	25,5	24,2
Autres engagements	27 836	26 889	26 742	947	1094	3418	3,5	4,1	14,0
Dépôts de garantie auprès des sociétés de financement	5 513	5 199	5 332	314	180	488	6,0	3,4	9,7
Dépôts réglementés auprès de Caisse de Dépôts et de Gestion ²	20 429	19 706	19 470	723	959	3084	3,7	4,9	17,8

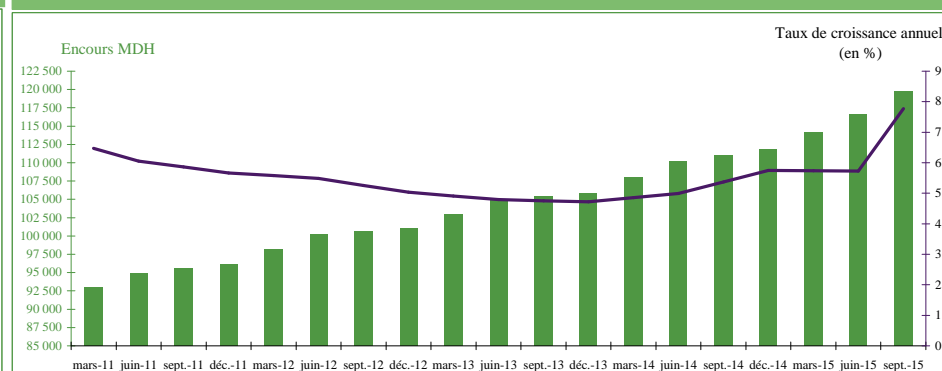
(1) Composé principalement des primes à recevoir, impayées ou pré douteuses et des quittances retournées

(2) Composés principalement des Fonds de Tiers des Notaires et des barreaux ainsi que des dépôts au titre des consignations

Graphique 5.11.1 : EVOLUTION DES CREDITS ACCORDES AUX MENAGES PAR LES SOCIETES DE FINANCEMENT ET LES AMC



Graphique 5.11.2 : EVOLUTION DES PROVISION TECHNIQUES D'ASSURANCES AU PROFIT DES MENAGES



Dépôt légal 2010 PE 0059

BANK AL-MAGHRIB

Direction des Etudes et des Relations Internationales
277, Avenue Mohammed V - B.P. 445 - Rabat

Tél. : (212) 5 37 57 41 04/05

Fax : (212) 5 37 57 41 11

E mail : deri@bkam.ma

www.bkam.ma

بنك المغرب
بنك المغرب

