



◆ STATISTIQUES MONÉTAIRES ◆

Septembre 2014





◆ STATISTIQUES MONETAIRES ◆

Septembre 2014



La méthodologie d'élaboration des statistiques monétaires, ainsi que des séries statistiques mises à jour sont disponibles sur le site de la Banque à l'adresse www.bkam.ma

بنك المغرب

LISTE DES ABRÉVIATIONS ET SIGLES UTILISÉS

AC	: Administration Centrale
AID	: Autres Institutions de Dépôts
AMC	: Associations de microcrédit
ASF	: Autres Sociétés Financières
ASR	: Autres Secteurs Résidents
BAM	: Bank Al-Maghrib
D.T.S	: Droits de Tirage Spéciaux
FHADES	: Fonds Hassan II pour le Développement Economique et Social
FMI	: Fonds Monétaire International
ID	: Institutions de Dépôts
ISBLSM	: Institutions Sans But Lucratif au Service des Ménages
M	: Agrégat de monnaie
MSMF	: Manuel des statistiques monétaires et financières
MRE	: Marocains Résidant à l'Étranger
OPCVM	: Organismes de Placement Collectif en Valeurs Mobilières
PL	: Agrégat de Placement liquide
SDF	: Sociétés de financement
SNF	: Sociétés Non Financières
SNFPu	: Sociétés Non Financières Publiques
SNFPr	: Sociétés Non Financières Privées

SOMMAIRE

LISTE DES TABLEAUX

I. Principaux indicateurs	09
Tableau 1.1 : Principaux indicateurs mensuels	10
Tableau 1.2 : Principaux indicateurs trimestriels	11
II. Situation monétaire.....	12
Tableau 2.1 : Compte de patrimoine de Bank Al-Maghrib	13
Tableau 2.2 : Compte de patrimoine des Autres Institutions de Dépôts	14
Tableau 2.2.1 : Compte de patrimoine des banques	15
Tableau 2.2.2 : Compte de patrimoine des OPCVM monétaires	16
Tableau 2.3 : Agrégats de monnaie	17
Tableau 2.4 : Agrégats de placements liquides	19
Tableau 2.5 : Contreparties de M3	21
Tableau 2.5.1 : Créances nettes des ID sur les non résidents	22
Tableau 2.5.2 : Créances nettes sur l'administration centrale	24
Tableau 2.5.3 : Créances sur l'économie	25
III. Crédit bancaire	26
Tableau 3.1 : Ventilation du crédit bancaire par objet économique	27
Tableau 3.2 : Ventilation du crédit bancaire par secteur institutionnel	28
Tableau 3.3 : Ventilation croisée du crédit bancaire par objet et par secteur institutionnel	29
Tableau 3.4 : Ventilation du crédit bancaire par terme et par branche d'activité	30
Tableau 3.4.1 : Ventilation des comptes débiteurs et crédits de trésorerie par branche d'activité	31
Tableau 3.4.2 : Ventilation des crédits à l'équipement par branche d'activité.....	32
Tableau 3.4.3 : Ventilation croisée du crédit bancaire par objet économique et par terme	33
IV. Position des ID vis-à-vis des secteurs institutionnels.....	34
Tableau 4.1 : Position des ID vis-à-vis des secteurs institutionnels	35
Tableau 4.2 : Position des ID vis-à-vis des autres sociétés financières	37
Tableau 4.3 : Position des ID vis-à-vis du secteur public hors Administration Centrale	39
Tableau 4.4 : Position des ID vis-à-vis des sociétés non financières privées	41
Tableau 4.5 : Position des ID vis-à-vis des autres secteurs résidents	43
Tableau 4.5.1 : Créances sur les autres secteurs résidents.....	44
Tableau 4.5.2 : Engagements envers les autres secteurs résidents	45

V. Situation analytique des autres sociétés financières	47
Tableau 5.1 : Compte de patrimoine des OPCVM autres que monétaires	48
Tableau 5.1.1 : Compte de patrimoine des OPCVM obligations	49
Tableau 5.1.2 : Compte de patrimoine des OPCVM actions.....	50
Tableau 5.1.3 : Compte de patrimoine des OPCVM diversifiés.....	51
Tableau 5.2 : Compte de patrimoine des sociétés d'assurances et de réassurance	52
Tableau 5.3 : Compte de patrimoine des sociétés de financement.....	53
Tableau 5.4 : Compte de patrimoine des banques off-shores.....	54
Tableau 5.5 : Compte de patrimoine des de la Caisse de Dépôt et de Gestion.....	55
Tableau 5.6 : Compte de patrimoine des associations de microcrédit.....	56
Tableau 5.7 : Position des autres sociétés financières vis-à-vis de l'Administration Centrale.....	57
Tableau 5.8 : Créances des autres sociétés financières sur les agents non financiers ventilées par catégorie de créancier	58
Tableau 5.9 : Créances des autres sociétés financières sur les agents non financières par objet économique.....	59
Tableau 5.10 : Position des autres sociétés financières vis-à-vis des sociétés non financières	61
Tableau 5.11 : Position des autres sociétés financières vis-à-vis des ménages	63

LISTE DES GRAPHIQUES

II. Situation monétaire.....	12
Graphique 2.3.1 : Contribution des composantes de la monnaie à l'évolution de M3.....	18
Graphique 2.3.2 : Evolution annuelle des composantes de M1	18
Graphique 2.3.3 : Evolution annuelle de l'agrégat M2	18
Graphique 2.3.4 : Evolution annuelle des autres actifs monétaires	18
Graphique 2.4.1 : Evolution annuelle des agrégats de placements liquides et des bons du Trésor.....	20
Graphique 2.4.2 : Evolution de M3 et des placements liquides	20
Graphique 2.4.3 : Evolution annuelle des placements liquides des ASF	20
Graphique 2.4.4 : Evolution annuelle des placements liquides du secteur non financier	20
Graphique 2.5.1.1 : Evolution des créances nettes des ID sur les non résidents	23
Graphique 2.5.1.2 : Evolution annuelle des créances nettes des AID sur les non résidents.....	23
Graphique 2.5.1.3 : Evolution des avoirs officiels de réserve	23
Graphique 2.5.1.4 : Evolution des réserves internationales nettes.....	23
Graphique 2.5.2.1 : Evolution des créances nettes des ID sur l'administration centrale.....	24
Graphique 2.5.2.2 : Evolution des bons du Trésor détenus par les AID	24
Graphique 2.5.3.1 : Evolution des créances sur l'économie	25
Graphique 2.5.3.2 : Evolution du crédit bancaire.....	25

III. Crédit bancaire	26
Graphique 3.1.1 : Evolution annuelle du crédit bancaire par objet économique	27
Graphique 3.1.2 : Contribution des différentes catégories du crédit bancaire à sa croissance annuelle	27
Graphique 3.2.1 : Contribution des différents secteurs institutionnels à l'évolution annuelle du crédit bancaire	28
Graphique 3.2.2 : Evolution annuelle du crédit bancaire accordé au secteur privé	28
Graphique 3.4.1.1 : Evolution des comptes débiteurs et des crédits de trésorerie par branche d'activité.....	31
Graphique 3.4.1.2 : Contribution annuelle des différentes branches d'activité à l'évolution annuelle des comptes débiteurs et crédits de trésorerie.....	31
Graphique 3.4.2.1 : Evolution des crédits à l'équipement par branche d'activité.....	32
Graphique 3.4.2.2 : Contribution annuelle des différentes branches d'activité à l'évolution annuelle des crédits à l'équipement	32
Graphique 3.4.3.1 : Evolution annuelle du crédit bancaire par terme.....	33
Graphique 3.4.3.2 : Contribution des crédits par terme à l'évolution annuelle de l'encours global du crédit bancaire	33
IV. Position des ID vis-à-vis des secteurs institutionnels	34
Graphique 4.1.1 : Contribution des différents secteurs à l'évolution annuelle des créances sur l'économie	36
Graphique 4.1.2 : Evolution annuelle des créances des ID sur le secteur privé	36
Graphique 4.1.3 : Contribution des différents secteurs à l'évolution annuelle de M3.....	36
Graphique 4.1.4 : Evolution annuelle des engagements des ID envers le secteur privé	36
Graphique 4.2.1 : Evolution des créances des ID sur les ASF	38
Graphique 4.2.2 : Evolution des crédits des ID aux ASF	38
Graphique 4.2.3 : Evolution annuelle des engagements des ID envers les ASF	38
Graphique 4.2.4 : Contribution des actifs monétaires détenus par les ASF à l'évolution de M3	38
Graphique 4.3.1 : Créances des ID sur le secteur public (Hors Administration centrale)	40
Graphique 4.3.2 : Evolution annuelle des créances des ID sur les SNFP	40
Graphique 4.3.3 : Evolution annuelle des dépôts des SNFP	40
Graphique 4.3.4 : Contribution des actifs monétaires détenus par le secteur public à l'évolution de M3	40
Graphique 4.4.1 : Evolution des créances des ID sur les SNFPr	42
Graphique 4.4.2 : Evolution annuelle des crédits accordés aux SNFPr	42
Graphique 4.4.3 : Contribution des actifs monétaires détenus par les SNFPr à l'évolution de M3	42
Graphique 4.4.4 : Evolution annuelle des principaux actifs monétaires détenus par les SNFPr	42
Graphique 4.5.1 : Contribution des actifs monétaires détenus par les ménages à l'évolution annuelle de M3	46

Graphique 4.5.2	: Evolution annuelle des principaux actifs monétaires détenus par les particuliers et les MRE	46
Graphique 4.5.3	: Evolution annuelle des principaux crédits accordés aux particuliers et aux MRE	46
Graphique 4.5.4	: Evolution annuelle des principaux crédits accordés aux entrepreneurs individuels	46

V. Situation analytique des autres sociétés financières 47

Graphique 5.7.1	: Evolution des créances des ASF sur l'Administration Centrale	57
Graphique 5.7.1	: Evolution annuelle des bons du Trésor détenus par les OPCVM autres que monétaires et la CDG	57
Graphique 5.9.1	: Evolution des crédits accordés par les autres sociétés financières aux agents non financiers	60
Graphique 5.9.2	: Evolution annuelle des crédits des sociétés de financement aux agents non financiers	60
Graphique 5.9.3	: Evolution annuelle des crédits des banques off-shore aux agents non financiers	60
Graphique 5.9.4	: Evolution des titres émis par les sociétés non financières et détenus par les OPCVM autres que monétaires	60
Graphique 5.10.1	: Evolution des créances des autres sociétés financières sur les sociétés non financières privées	62
Graphique 5.10.2	: Evolution des crédits accordés aux sociétés non financières privées par les autres sociétés financières	62
Graphique 5.10.3	: Evolution des titres émis par les sociétés non financières privées et détenus par les autres sociétés financières	62
Graphique 5.10.4	: Evolution des titres émis par les OPCVM autres que monétaires et détenus par les sociétés non financières privées	62
Graphique 5.11.1	: Evolution des crédits accordés aux ménages par les sociétés de financement et les AMC	63
Graphique 5.11.2	: Evolution des provision techniques d'assurances au profit des ménages	63

I.Principaux indicateurs

TABLEAU 1.1 : PRINCIPAUX INDICATEURS MENSUELS

En MDH

	Encours			△			△ (%)		
	Sept.-014	Août-014	Déc.-013	Août-014	Déc.-013	Sept.-013	Août-014	Déc.-013	Sept.-013
M1	649 672	641 988	628 941	7 683	20 731	30 169	+1,2	+3,3	+4,9
M2	776 823	768 813	749 263	8 010	27 560	38 990	+1,0	+3,7	+5,3
M3	1 059 225	1 052 564	1 023 166	6 661	36 058	53 271	+0,6	+3,5	+5,3
PL	443 271	444 152	412 707	-881	30 563	53 492	-0,2	+7,4	+13,7
Circulation fiduciaire	181 957	179 341	171 382	2 616	10 576	10 156	+1,5	+6,2	+5,9
Dépôts bancaires à caractère monétaire⁽¹⁾	734 253	731 379	715 790	2 874	18 463	33 623	+0,4	+2,6	+4,8
Dépôts à vue auprès des banques	418 329	417 241	416 569	1 088	1 760	13 083	+0,3	+0,4	+3,2
Comptes à terme et bons de caisse auprès des banques	151 761	151 989	152 652	-228	-891	4 493	-0,1	-0,6	+3,1
Titres d'OPCVM monétaires	59 404	65 513	61 659	-6 109	-2 255	3 264	-9,3	-3,7	+5,8
Réserves Internationales Nettes	176 415	175 595	150 267	820	26 148	30 603	+0,5	+17,4	+21,0
Créances nettes des ID sur l'AC	134 080	138 322	149 281	-4 242	-15 201	-23 131	-3,1	-10,2	-14,7
Créances sur l'économie	876 250	867 378	859 099	8 872	17 151	43 639	+1,0	+2,0	+5,2
Crédits des Autres Institutions de Dépôts	764 638	757 084	756 569	7 554	8 070	32 427	+1,0	+1,1	+4,4
Crédit bancaire	757 164	746 778	747 008	10 386	10 155	31 354	+1,4	+1,4	+4,3
Par objet économique									
Crédits immobiliers	235 371	234 314	230 542	1 057	4 829	4 606	+0,5	+2,1	+2,0
Crédits à l'habitat	167 207	166 248	160 120	959	7 087	7 823	+0,6	+4,4	+4,9
Crédits aux promoteurs immobiliers	64 512	64 128	68 561	384	-4 049	-4 244	+0,6	-5,9	-6,2
Comptes débiteurs et crédits de trésorerie	183 969	181 403	175 282	2 566	8 687	3 288	+1,4	+5,0	+1,8
Crédits à l'équipement	140 616	140 536	140 129	80	487	5 251	+0,1	+0,3	+3,9
Crédits à la consommation	43 852	43 613	40 351	239	3 501	3 375	+0,5	+8,7	+8,3
Créances diverses sur la clientèle	101 253	96 393	116 983	4 860	-15 729	3 526	+5,0	-13,4	+3,6
Créances en souffrance	52 102	50 518	43 721	1 584	8 380	11 307	+3,1	+19,2	+27,7
Par secteur institutionnel									
Autres sociétés financières	89 599	84 012	104 887	5 588	-15 287	2 106	+6,7	-14,6	+2,4
Secteur public	45 908	44 362	44 303	1 545	1 604	3 541	+3,5	+3,6	+8,4
Administrations locales	12 454	12 446	12 313	8	141	650	+0,1	+1,1	+5,5
Sociétés non financières publiques	33 453	31 916	31 990	1 537	1 463	2 891	+4,8	+4,6	+9,5
Secteur privé	621 656	618 404	597 818	3 253	23 838	25 707	+0,5	+4,0	+4,3
Sociétés non financières privées	347 471	345 113	334 098	2 358	13 373	7 298	+0,7	+4,0	+2,1
Ménages et ISBLM	274 186	273 291	263 721	894	10 465	18 410	+0,3	+4,0	+7,2

(1) Ensemble des dépôts ouverts par les détenteurs de monnaie auprès du système bancaire à l'exception des dépôts réglementés et des dépôts de garantie

TABLEAU 1.2 : PRINCIPAUX INDICATEURS TRIMESTRIELS

En MDH

	Encours						△ (%)		
	Sept.-014			Juin-014			△ (%)		
	Sept.-014	Déc.-013	Jun-013	Sept.-014	Déc.-013	Jun-013	Sept.-014	Déc.-013	Jun-013
Crédit bancaire par branche d'activité	757 164	755 248	747 008	1 915	10 155	31 354	0,3	1,4	4,3
Bâtiments et travaux publics	93 088	96 233	93 792	-3 145	-704	-4 210	-3,3	-0,8	-4,3
Crédits à l'immobilier	65 592	67 823	68 134	-2 231	-2 542	-3 117	-3,3	-3,7	-4,5
Industries manufacturières	91 083	91 243	88 992	-160	2 091	8 524	-0,2	2,3	10,3
Crédits de trésorerie	57 666	58 266	55 106	-601	2 560	5 397	-1,0	4,6	10,3
Crédits à l'équipement	20 380	21 205	23 360	-825	-2 980	225	-3,9	-12,8	1,1
Commerce, réparations automobiles et d'articles domestiques	50 849	50 647	46 479	202	4 370	7 150	0,4	9,4	16,4
Crédits de trésorerie	35 920	35 612	31 866	308	4 054	5 613	0,9	12,7	18,5
Transports et communications	28 408	28 719	28 460	-311	-51	50	-1,1	-0,2	0,2
Crédits à l'équipement	11 852	11 699	12 166	154	-314	-1 074	1,3	-2,6	-8,3
Crédits de trésorerie	13 122	13 664	12 504	-543	618	1 188	-4,0	4,9	10,0
Activités financières	100 933	103 699	114 887	-2 766	-13 954	3 526	-2,7	-12,1	3,6
Créances diverses sur la clientèle	84 717	86 568	99 256	-1 852	-14 540	1 839	-2,1	-14,6	2,2
Créances des autres sociétés financières sur les agents non financiers	357 693	363 565	339 596	-5 872	18 097	31 330	-1,6	5,3	9,6
Crédits des ASF	117 445	122 972	119 680	-5 527	-2 235	-540	-4,5	-1,9	-0,5
Sociétés non financières privées	66 183	67 756	65 871	-1 573	311	1 532	-2,3	0,5	2,4
Sociétés de financement	49 513	48 977	48 397	536	1 116	2 867	1,1	2,3	6,1
Banques off-shores	12 191	14 301	13 312	-2 110	-1 121	-2 009	-14,8	-8,4	-14,2
Caisse de Dépôt et de Gestion *	4 479	4 479	4 162	-	317	674	-	7,6	17,7
Ménages	51 263	55 216	53 785	-3 954	-2 523	-2 048	-7,2	-4,7	-3,8
Sociétés de financement	45 580	49 533	48 791	-3 954	-3 211	-2 676	-8,0	-6,6	-5,5
Associations de micro-crédits *	5 600	5 600	4 908	-	692	640	-	14,1	12,9
Titres émis par les agents non financiers et détenus par les ASF	227 673	228 105	206 755	-431	20 918	32 151	-0,2	10,1	16,4
Administration centrale	143 231	145 590	128 437	-2 359	14 794	23 851	-1,6	11,5	20,0
OPCVM obligations	93 612	95 864	78 909	-2 251	14 703	21 005	-2,3	18,6	28,9
Caisse de Dépôt et de Gestion *	30 469	30 469	30 877	-	-408	1 834	-	-1,3	6,4
Entreprises d'assurances et de réassurance [‡]	12 664	12 664	12 979	-	-315	-162	-	-2,4	-1,3
Sociétés non financières privées	69 994	67 609	66 072	2 385	3 922	5 562	3,5	5,9	8,6
OPCVM obligations	13 678	12 814	13 389	863	289	1 144	6,7	2,2	9,1
OPCVM actions	10 596	9 632	8 851	964	1 744	2 810	10,0	19,7	36,1
Caisse de Dépôt et de Gestion *	7 431	7 431	7 474	-	-42	597	-	-0,6	8,7
Entreprises d'assurances et de réassurance *	33 621	33 621	33 759	-	-138	261	-	-0,4	0,8
Sociétés non financières publiques	14 448	14 905	12 246	-457	2 202	2 739	-3,1	18,0	23,4
OPCVM obligations	9 002	9 412	7 235	-409	1 767	2 317	-4,3	24,4	34,7
Entreprises d'assurances et de réassurance *	3 274	3 274	3 349	-	-75	-17	-	-2,2	-0,5

(*) Chiffres reconduits

II. SITUATION MONETAIRE

TABLEAU 2.1 : COMPTE DE PATRIMOINE DE BANK AL-MAGHRIB

	En MDH								
	Encours			△		△ (%)			
	Sept.-014	Août-014	Déc.-013	Août-014	Déc.-013	Sept.-013	Août-014	Déc.-013	Sept.-013
Actif	243 046	241 587	240 927	1 459	2 119	5 435	0,6	0,9	2,3
Créances sur les non-résidents	182 365	182 133	157 251	232	25 114	32 272	0,1	16,0	21,5
Crédits accordés aux résidents	55 780	53 733	77 156	2 047	-21 376	-26 379	3,8	-27,7	-32,1
Banques	51 117	49 069	72 077	2 048	-20 960	-25 956	4,2	-29,1	-33,7
Administration centrale	4 000	4 000	4 428	0	-428	-445	0,0	-9,7	-10,0
Autres secteurs	663	664	651	-1	12	22	-0,1	1,8	3,5
Actif immobilisé	3 027	3 036	3 183	-9	-155	-46	-0,3	-4,9	-1,5
Autres actifs ⁽¹⁾	1 849	2 659	3 312	-810	-1 463	-412	-30,5	-44,2	-18,2
Passif	243 046	241 587	240 927	1 459	2 119	5 435	0,6	0,9	2,3
Billets et monnaies en circulation	192 710	190 874	182 080	1 835	10 630	11 612	1,0	5,8	6,4
Engagements envers les non-résidents	12 938	13 437	13 754	-499	-816	1 809	-3,7	-5,9	16,3
Engagements envers les résidents	20 150	19 893	27 623	257	-7 474	-7 833	1,3	-27,1	-28,0
Banques	10 765	10 060	20 607	705	-9 842	-9 350	7,0	-47,8	-46,5
Administration centrale	5 329	5 388	4 587	-59	742	810	-1,1	16,2	17,9
Autres secteurs	4 055	4 445	2 429	-390	1 627	706	-8,8	67,0	21,1
Actions et autres titres de participation	16 284	16 316	16 294	-32	-10	-246	-0,2	-0,1	-1,5
Capital et réserves	5 537	5 537	5 534	-	-	-	-	-	-
Autres passifs ⁽¹⁾	964	1 065	1 175	-101	-211	92	-9,5	-18,0	10,6

(1) Composés Principalement des effets en cours de recouvrement et des comptes de règlement

TABLEAU 2.2 : COMPTE DE PATRIMOINE DES AUTRES INSTITUTIONS DE DEPOTS ⁽¹⁾

En MDH

	Encours			△		△ (%)			Sept.-013
	Sept.-014	Août-014	Déc.-013	Août-014	Déc.-013	Août-014	Déc.-013		
Actif	1 190 451	1 181 680	1 169 574	8 771	20 877	46 074	0,7	1,8	4,0
Créances sur les non-résidents	27 992	29 076	28 047	-1 084	-56	1 985	-3,7	-0,2	7,6
Créances sur BAM	21 689	20 392	29 061	1 297	-7 372	-6 680	6,4	-25,4	-23,5
Avoirs en monnaie nationale	10 752	11 533	10 698	-781	54	1 456	-6,8	0,5	15,7
Dépôts auprès de BAM	10 936	8 859	18 363	2 078	-7 426	-8 136	23,5	-40,4	-42,7
Crédits	816 884	806 846	797 535	10 038	19 350	43 623	1,2	2,4	5,6
Autres institutions de dépôts	28 722	25 096	15 610	3 626	13 111	11 340	14,4	84,0	65,2
Administration centrale	23 524	24 666	25 356	-1 142	-1 831	-144	-4,6	-7,2	-0,6
Autres secteurs	764 638	757 084	756 569	7 554	8 070	32 427	1,0	1,1	4,4
Titres autres qu'actions émis par les résidents	177 470	182 716	181 436	-5 246	-3 966	-11 417	-2,9	-2,2	-6,0
Autres institutions de dépôts	27 470	29 049	26 776	-1 579	694	3 448	-5,4	2,6	14,4
Administration centrale	129 291	132 586	133 553	-3 295	-4 262	-11 092	-2,5	-3,2	-7,9
Autres secteurs	20 709	21 082	21 107	-373	-398	-3 773	-1,8	-1,9	-15,4
Titres OPCVM monétaires	5 347	6 160	5 174	-813	173	750	-13,2	3,3	16,3
Actions et autres titres de participation	67 181	66 408	58 658	774	8 523	13 527	1,2	14,5	25,2
Actif immobilisé	23 962	23 568	23 243	394	719	948	1,7	3,1	4,1
Autres actifs ⁽²⁾	49 926	46 514	46 419	3 412	3 506	3 339	7,3	7,6	7,2
Passif	1 190 451	1 181 680	1 169 574	8 771	20 877	46 074	0,7	1,8	4,0
Engagements envers les non-résidents	30 985	32 609	29 883	-1 623	1 102	4 058	-5,0	3,7	15,1
Engagements envers les résidents	996 470	995 217	988 513	1 253	7 958	28 884	0,1	0,8	3,0
BAM	51 249	49 251	76 511	1 999	-25 262	-26 557	4,1	-33,0	-34,1
Autres institutions de dépôts	62 588	65 326	52 958	-2 738	9 630	12 537	-4,2	18,2	25,0
Administration centrale	23 634	22 663	15 628	971	8 006	10 939	4,3	51,2	86,2
Autres secteurs	858 999	857 978	843 416	1 021	15 584	31 965	0,1	1,8	3,9
Comptes chèques et comptes courants	406 763	410 344	406 540	-3 581	223	9 436	-0,9	0,1	2,4
Comptes à terme et bons de caisse	152 159	152 412	153 074	-252	-914	4 359	-0,2	-0,6	2,9
Comptes d'épargne	127 151	126 824	120 322	327	6 830	8 821	0,3	5,7	7,5
Titres OPCVM monétaires	59 404	65 513	61 659	-6 109	-2 255	3 264	-9,3	-3,7	5,8
Titres de créances ⁽³⁾	51 555	46 714	50 309	4 841	1 245	-2 005	10,4	2,5	-3,7
Actions et autres titres de participation	105 254	103 586	104 516	1 668	738	3 755	1,6	0,7	3,7
Contributions des propriétaires	53 620	53 414	53 274	206	346	794	0,4	0,6	1,5
Réserves générales et spéciales	36 110	36 219	34 120	-110	1 990	1 699	-0,3	5,8	4,9
Autres passifs ⁽²⁾	57 741	50 268	46 662	7 473	11 079	9 377	14,9	23,7	19,4

(1) Banques commerciales et OPCVM monétaires.

(2) Principalement les effets en cours de recouvrement et les comptes de règlement

(3) Obligations et certificats de dépôts émis par les banques

TABLEAU 2.2.1 : COMPTE DE PATRIMOINE DES BANQUES

En MDH

	Encours			△		Sept.-013	△ (%)		Sept.-013
	Sept.-014	Août-014	Déc.-013	Août-014	Déc.-013		Août-014	Déc.-013	
Actif	1 123 564	1 107 629	1 099 428	15 935	24 136	42 460	1,4	2,2	3,9
Créances sur les non-résidents	27 992	29 076	28 047	-1 084	-56	1 985	-3,7	-0,2	7,6
Créances sur BAM	21 689	20 392	29 061	1 297	-7 372	-6 680	6,4	-25,4	-23,5
Avoirs en monnaie nationale	10 752	11 533	10 698	-781	54	1 456	-6,8	0,5	15,7
Dépôts auprès de BAM	10 936	8 859	18 363	2 078	-7 426	-8 136	23,5	-40,4	-42,7
Crédits	801 959	791 840	784 560	10 119	17 399	37 517	1,3	2,2	4,9
Autres institutions de dépôts	21 271	20 396	12 196	875	9 075	6 307	4,3	74,4	42,1
Administration centrale	23 524	24 666	25 356	-1 142	-1 831	-144	-4,6	-7,2	-0,6
Autres secteurs	757 164	746 778	747 008	10 386	10 155	31 354	1,4	1,4	4,3
Titres autres qu'actions émis par les résidents	133 881	132 480	133 278	1 402	604	-6 965	1,1	0,5	-4,9
Autres institutions de dépôts	6 994	6 622	7 276	372	-282	114	5,6	-3,9	1,7
Administration centrale	117 763	116 753	115 708	1 010	2 055	-3 673	0,9	1,8	-3,0
Autres secteurs	9 124	9 105	10 294	20	-1 169	-3 405	0,2	-11,4	-27,2
Titres OPCVM monétaires	5 347	6 160	5 174	-813	173	750	-13,2	3,3	16,3
Actions et autres titres de participation	66 960	66 099	58 502	861	8 458	13 417	1,3	14,5	25,1
Actif immobilisé	23 962	23 568	23 243	394	719	948	1,7	3,1	4,1
Autres actifs ⁽¹⁾	41 774	38 015	37 562	3 759	4 212	1 488	9,9	11,2	3,7
Passif	1 123 564	1 107 629	1 099 428	15 935	24 136	42 460	1,4	2,2	3,9
Engagements envers les non-résidents	29 820	31 319	28 681	-1 499	1 140	3 985	-4,8	4,0	15,4
Engagements envers les résidents	930 813	922 504	919 667	8 309	11 146	25 211	0,9	1,2	2,8
BAM	51 249	49 251	76 511	1 999	-25 262	-26 557	4,1	-33,0	-34,1
Autres institutions de dépôts	56 534	58 157	46 893	-1 623	9 641	12 184	-2,8	20,6	27,5
Administration centrale	23 634	22 663	15 628	971	8 006	10 939	4,3	51,2	86,2
Autres secteurs	799 396	792 434	780 635	6 962	18 761	28 645	0,9	2,4	3,7
Comptes chèques et comptes courants	406 763	410 344	406 540	-3 581	223	9 436	-0,9	0,1	2,4
Comptes à terme et bons de caisse	152 159	152 412	153 074	-252	-914	4 359	-0,2	-0,6	2,9
Comptes d'épargne	127 151	126 824	120 322	327	6 830	8 821	0,3	5,7	7,5
Titres de créances ⁽²⁾	51 555	46 714	50 309	4 841	1 245	-2 005	10,4	2,5	-3,7
Actions et autres titres de participation	105 254	103 586	104 516	1 668	738	3 755	1,6	0,7	3,7
Contributions des propriétaires	53 620	53 414	53 274	206	346	794	0,4	0,6	1,5
Réserves générales et spéciales	36 110	36 219	34 120	-110	1 990	1 699	-0,3	5,8	4,9
Autres passifs ⁽¹⁾	57 677	50 220	46 564	7 457	11 113	9 508	14,8	23,9	19,7

(1) Principalement les effets en cours de recouvrement et les comptes de règlement

(2) Obligations et certificats de dépôts émis par les banques

TABLEAU 2.2.2 : COMPTE DE PATRIMOINE DES OPCVM MONÉTAIRES

	En MDH								
	Encours			△			△ (%)		
	Sept.-014	Août-014	Déc.-013	Août-014	Déc.-013	Sept.-013	Août-014	Déc.-013	Sept.-013
Actif	66 887	74 050	70 146	-7 164	-3 259	3 614	-9,7	-4,6	5,7
Dépôts auprès des banques	7 338	7 347	8 366	-8	-1 027	1 382	-0,1	-12,3	23,2
Crédits	14 926	15 006	12 975	-81	1 951	6 106	-0,5	15,0	69,2
Valeurs reçues en pension des autres institutions de dépôts	7 451	4 700	3 415	2 751	4 036	5 033	58,5	118,2	208,2
Valeurs reçues en pension des autres sociétés financières:	7 475	10 306	9 560	-2 831	-2 085	1 099	-27,5	-21,8	17,2
Titres autres qu'actions	43 588	50 236	48 158	-6 648	-4 570	-4 452	-13,2	-9,5	-9,3
Administration centrale	11 528	15 832	17 845	-4 304	-6 317	-7 419	-27,2	-35,4	-39,2
Banques	20 476	22 427	19 500	-1 951	977	3 334	-8,7	5,0	19,5
Autres sociétés financières	6 272	6 856	7 352	-585	-1 080	-2 289	-8,5	-14,7	-26,7
Sociétés non financières privées	5 087	4 863	3 081	225	2 007	2 133	4,6	65,1	72,2
Titres d'OPCVM	807	1 135	488	-327	319	469	-28,8	65,3	138,4
OPCVM monétaires	807	1 135	488	-327	319	469	-28,8	65,3	138,4
OPCVM autres que monétaires	0	0	0	0	0	0			
Autres actifs	6	18	4	-12	2	0	-65,8	67,7	8,7
Passif	66 887	74 050	70 146	-7 164	-3 259	3 614	-9,7	-4,6	5,7
Parts et actions émises par les OPCVM monétaires	65 917	72 963	68 036	-7 046	-2 119	4 086	-9,7	-3,1	6,6
Autres institutions de dépôts	5 347	6 160	5 174	-813	173	750	-13,2	3,3	16,3
Autres sociétés financières	10 634	11 530	11 321	-896	-687	241	-7,8	-6,1	2,3
Organismes de prévoyance et de retraite à régime obligatoire	18 047	19 976	18 627	-1 929	-580	1 119	-9,7	-3,1	6,6
Sociétés non financières privées	24 371	26 976	25 154	-2 605	-783	1 511	-9,7	-3,1	6,6
Ménages	6 352	7 031	6 556	-679	-204	394	-9,7	-3,1	6,6
Non résidents	1 165	1 290	1 202	-125	-37	72	-9,7	-3,1	6,6
Emprunts auprès des sociétés financières	906	1 040	2 012	-134	-1 106	-341	-12,9	-55,0	-27,3
Autres institutions de dépôts	707	1 009	891	-302	-184	-397	-29,9	-20,6	-36,0
Autres sociétés financières	198	31	1 121	168	-923	56	546,6	-82,3	39,7
Autres passifs	64	48	98	17	-34	-131	34,7	-34,5	-67,0

TABLEAU 2.3 : AGREGATS DE MONNAIE

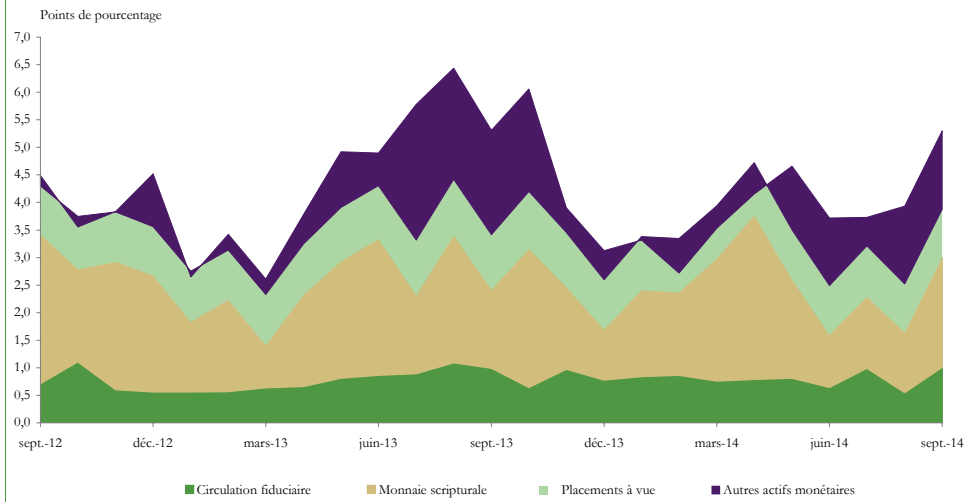
En MDH

	Encours			△			△ (%)		
	Sept.-014	Août-014	Déc.-013	Août-014	Déc.-013	Sept.-013	Août-014	Déc.-013	Sept.-013
Circulation fiduciaire	181 957	179 341	171 382	2 616	10 576	10 156	1,5	6,2	5,9
Billets et monnaies mis en circulation	192 710	190 874	182 080	1 835	10 630	11 612	1,0	5,8	6,4
Encaisses des banques (à déduire)	10 752	11 533	10 698	-781	54	1 456	-6,8	0,5	15,7
Monnaie scripturale	467 714	462 647	457 559	5 067	10 155	20 013	1,1	2,2	4,5
Dépôts à vue auprès de BAM	2 940	3 374	1 823	-434	1 117	-27	-12,9	61,3	-0,9
Dépôts à vue auprès des banques	418 329	417 241	416 569	1 088	1 760	13 083	0,3	0,4	3,2
Dépôts à vue auprès du Trésor	46 445	42 032	39 168	4 413	7 277	6 958	10,5	18,6	17,6
M1	649 672	641 988	628 941	7 683	20 731	30 169	1,2	3,3	4,9
Placements à vue	127 151	126 824	120 322	327	6 830	8 821	0,3	5,7	7,5
Comptes d'épargne auprès des banques	127 151	126 824	120 322	327	6 830	8 821	0,3	5,7	7,5
M2	776 823	768 813	749 263	8 010	27 560	38 990	1,0	3,7	5,3
Autres actifs Monétaires	282 402	283 751	273 904	-1 349	8 498	14 281	-0,5	3,1	5,3
Comptes à terme et bons de caisse auprès des banques	151 761	151 989	152 652	-228	-891	4 493	-0,1	-0,6	3,1
Titres OPCVM monétaires	59 404	65 513	61 659	-6 109	-2 255	3 264	-9,3	-3,7	5,8
Dépôts en devises ⁽¹⁾	27 425	28 541	23 096	-1 115	4 329	3 065	-3,9	18,7	12,6
Valeurs données en Pension	6 149	5 699	2 369	449	3 780	2 959	7,9	159,6	92,8
Certificats de dépôts à durée résiduelle inférieure ou égale à 2 ans	27 366	24 054	29 293	3 313	-1 927	-3 909	13,8	-6,6	-12,5
Dépôts à terme auprès du Trésor	5 755	5 811	3 452	-56	2 302	2 480	-1,0	66,7	75,7
Autres dépôts ⁽²⁾	4 541	2 145	1 383	2 397	3 159	1 930	111,7	228,5	73,9
M3	1 059 225	1 052 564	1 023 166	6 661	36 058	53 271	0,6	3,5	5,3

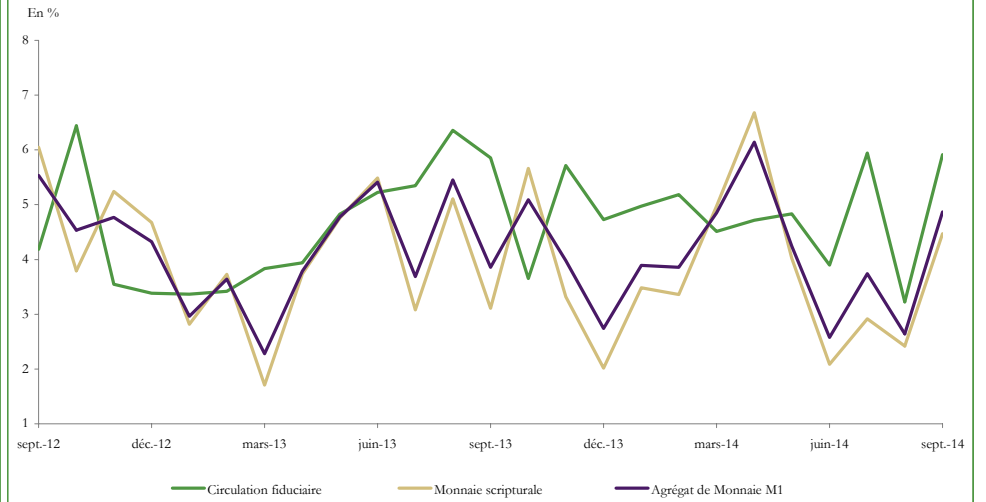
(1) Dépôts à vue et à terme en devises auprès des banques

(2) Emprunts contractés par les banques auprès des sociétés financières

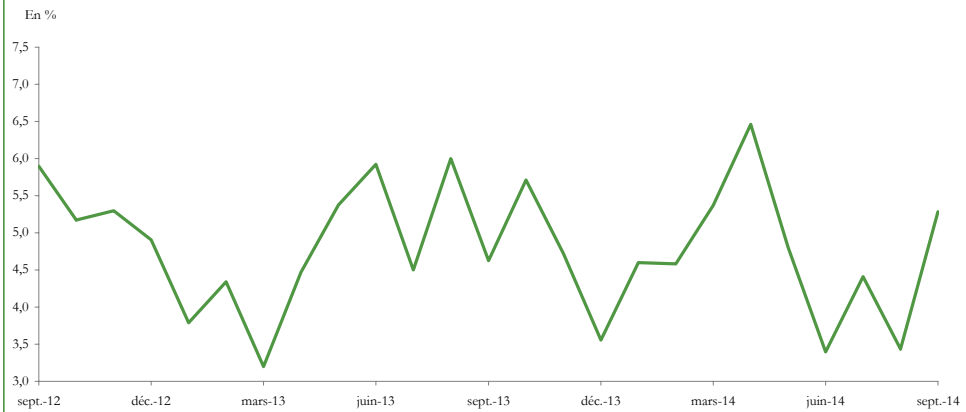
Graphique 2.3.1 : CONTRIBUTION DES COMPOSANTES DE LA MONNAIE A L'EVOLUTION DE M3



Graphique 2.3.2 : EVOLUTION ANNUELLE DES COMPOSANTES DE M1



Graphique 2.3.3 : EVOLUTION ANNUELLE DE L'AGREGAT M2



Graphique 2.3.4 : EVOLUTION ANNUELLE DES AUTRES ACTIFS MONÉTAIRES

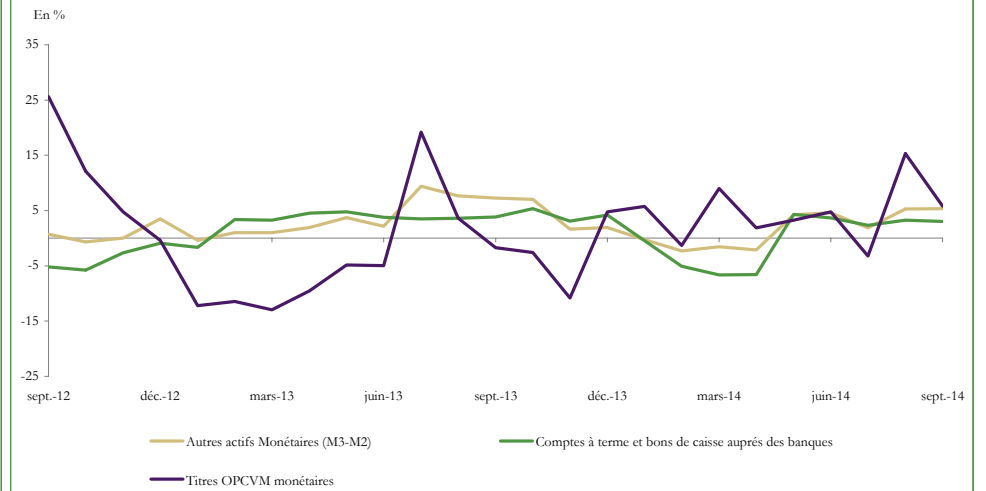


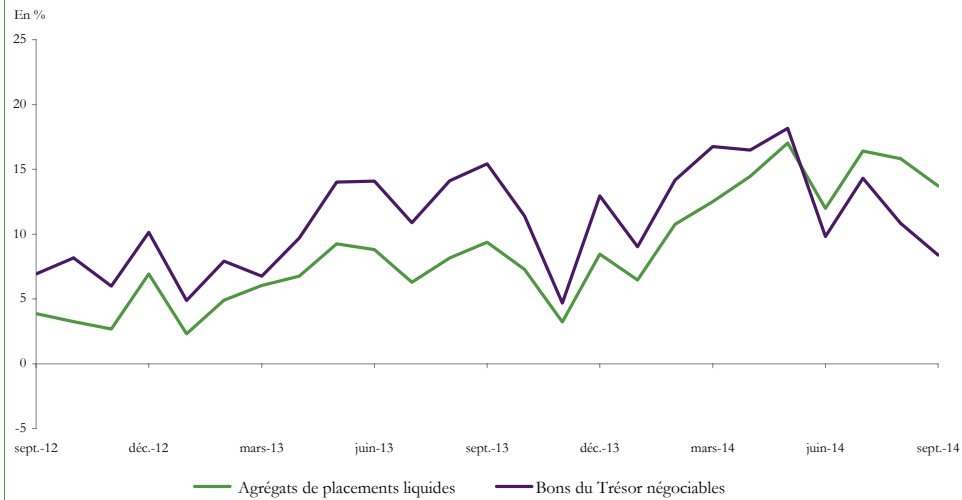
TABLEAU 2.4 : AGREGATS DE PLACEMENTS LIQUIDES

En MDH

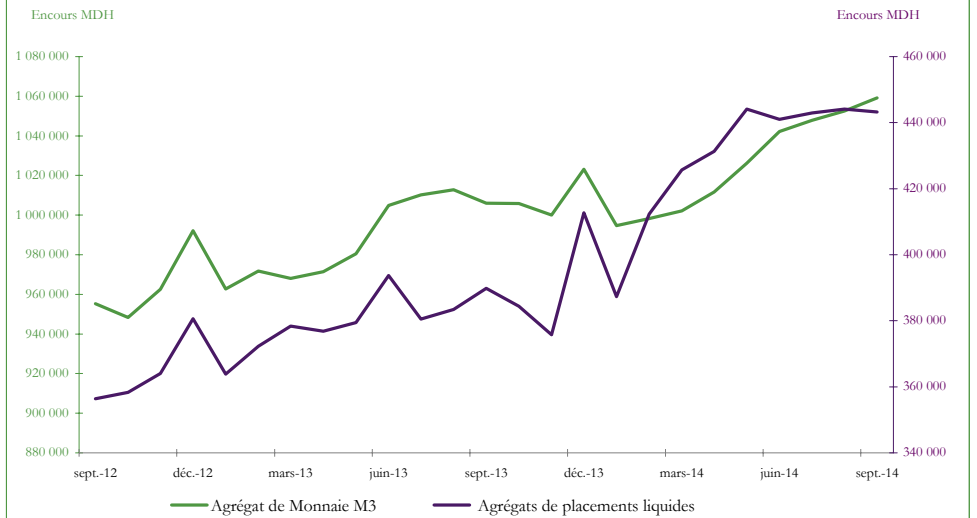
	Encours			△			△ (%)		
	Sept.-014	Août-014	Déc.-013	Août-014	Déc.-013	Sept.-013	Août-014	Déc.-013	Sept.-013
	PL 1	274 859	273 931	271 614	928	3 244	21 573	0,3	1,2
Bons du Trésor négociables *	267 516	267 516	266 681	-	835	20 677	-	0,3	8,4
Autres sociétés financières	266 871	266 871	263 953	-	2 918	21 486	-	1,1	8,8
Sociétés non financières	646	646	2 729	-	-2 083	-809	-	-76,3	-55,6
Bons de sociétés de financement	3 476	2 629	2 448	847	1 028	-331	32,2	42,0	-8,7
Autres sociétés financières	3 476	2 629	2 448	847	1 028	-331	32,2	42,0	-8,7
Billets de trésorerie	3 075	2 981	1 655	94	1 420	1 476	3,1	85,8	92,3
Autres sociétés financières	3 075	2 981	1 601	94	1 474	1 516	3,1	92,1	97,2
Titres émis par les OPCVM contractuels	791	805	830	-13	-38	-249	-1,7	-4,6	-24,0
Autres sociétés financières	422	430	443	-7	-20	-133	-1,7	-4,6	-24,0
Sociétés non financières	179	182	187	-3	-9	-56	-1,7	-4,6	-24,0
Particuliers et MRE	190	194	200	-3	-9	-60	-1,7	-4,6	-24,0
PL 2	138 794	140 926	114 852	-2 132	23 942	27 692	-1,5	20,8	24,9
Titres émis par les OPCVM obligations	138 794	140 926	114 852	-2 132	23 942	27 692	-1,5	20,8	24,9
Autres sociétés financières	93 499	96 440	78 914	-2 941	14 586	17 366	-3,0	18,5	22,8
Sociétés non financières	28 128	28 123	22 828	5	5 300	5 986	0,0	23,2	27,0
Particuliers et MRE	17 167	16 363	13 111	804	4 057	4 340	4,9	30,9	33,8
PL 3	29 617	29 294	26 241	323	3 377	4 227	1,1	12,9	16,6
Titres émis par les OPCVM actions et les OPCVM diversifiés	29 617	29 294	26 241	323	3 377	4 227	1,1	12,9	16,6
Autres sociétés financières	25 594	25 293	22 746	302	2 848	3 579	1,2	12,5	16,3
Sociétés non financières	808	806	692	1	115	140	0,2	16,7	21,0
Particuliers et MRE	3 216	3 195	2 803	20	413	508	0,6	14,7	18,8
PL	443 271	444 152	412 707	-881	30 563	53 492	-0,2	7,4	13,7

(*) Chiffres reconduits

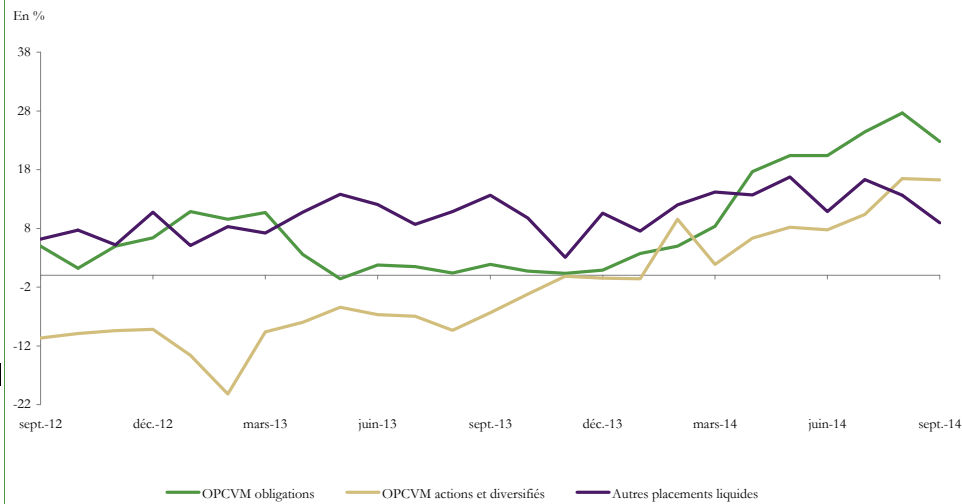
Graphique 2.4.1 : EVOLUTION ANNUELLE DES AGREGATS DE PLACEMENTS LIQUIDES ET DES BONS DU TRESOR



Graphique 2.4.2 : EVOLUTION DE M3 ET DES PLACEMENTS LIQUIDES



Graphique 2.4.3 : EVOLUTION ANNUELLE DES PLACEMENTS LIQUIDES DES ASF



Graphique 2.4.4 : EVOLUTION ANNUELLE DES PLACEMENTS LIQUIDES DU SECTEUR NON FINANCIER

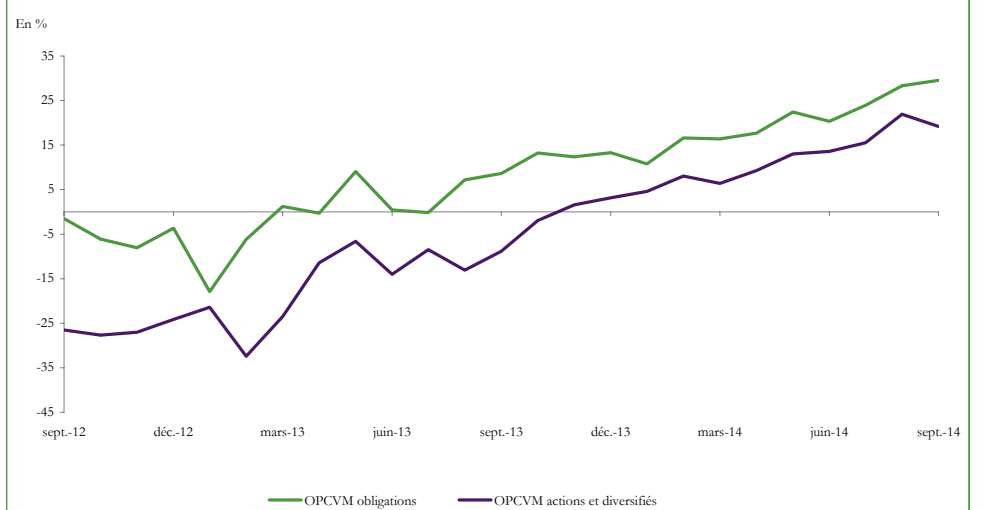


TABLEAU 2.5 : CONTREPARTIES DE M3

En MDH

	Encours			△			△ (%)		
	Sept.-014	Août-014	Déc.-013	Août-014	Déc.-013	Sept.-013	Août-014	Déc.-013	Sept.-013
Créances sur l'économie	876 250	867 378	859 099	8 872	17 151	43 639	1,0	2,0	5,2
Créances de BAM	869	849	896	20	-26	8	2,4	-3,0	0,9
Créances des AID	875 380	866 529	858 203	8 851	17 178	43 630	1,0	2,0	5,2
Créances nettes des ID sur l'AC	134 080	138 322	149 281	-4 242	-15 201	-23 131	-3,1	-10,2	-14,7
Créances nettes de BAM	-764	-1 009	807	245	-1 571	-1 414	-24,3	-194,7	-217,7
Créances des nettes des AID	134 844	139 332	148 474	-4 487	-13 630	-21 717	-3,2	-9,2	-13,9
Réserves Internationales Nettes	176 415	175 595	150 267	820	26 148	30 603	0,5	17,4	21,0
Ressources à caractère non monétaire	159 525	156 945	157 490	2 580	2 035	2 503	1,6	1,3	1,6
Capital et réserves des ID	121 538	119 902	120 810	1 636	728	3 509	1,4	0,6	3,0
BAM	16 284	16 316	16 294	-32	-10	-246	-0,2	-0,1	-1,5
AID	105 254	103 586	104 516	1 668	738	3 755	1,6	0,7	3,7
Engagements non monétaires des ID	37 987	37 043	36 680	944	1 307	-1 006	2,5	3,6	-2,6
Dépôts exclus de M3	6 187	6 961	7 086	-775	-900	-2 971	-11,1	-12,7	-32,4
Emprunts	7 326	7 144	8 285	182	-959	38	2,5	-11,6	0,5
Titres autres qu'actions exclus de M3	24 188	22 660	21 016	1 528	3 172	1 904	6,7	15,1	8,5
Autres ressources	287	278	293	9	-6	22	3,1	-2,1	8,4
Autres contreparties de M3	32 005	28 214	22 009	3 791	9 995	4 664	13,4	45,4	17,1
Contrepartie des dépôts auprès du Trésor	52 200	47 843	42 620	4 357	9 579	9 438	9,1	22,5	22,1
Autres postes nets ⁽¹⁾	-10 213	-9 197	-12 005	-1 016	1 792	-2 561	11,0	-14,9	33,5
Créances nettes des AID sur les non résidents	-2 994	-3 533	-1 836	539	-1 158	-2 073	-15,3	63,1	225,0
Allocations de DTS et autres engagements extérieurs ⁽²⁾	7 329	7 236	7 077	93	253	179	1,3	3,6	2,5
Autres actifs extérieurs de BAM ⁽²⁾	341	337	307	4	34	38	1,1	11,2	12,7
Total des contreparties⁽³⁾	1 059 225	1 052 564	1 023 166	6 661	36 058	53 272	0,6	3,5	5,3

(1) Composés des ajustements de consolidation et de la balance nette des éléments divers

(2) Avoirs et engagements extérieurs de BAM exclus des RIN

(3) Total des contreparties = Réserves Internationales Nettes + Créances nettes sur l'AC + Créances sur l'économie - Ressources à caractère non monétaire + Autres contreparties de M3

TABLEAU 2.5.1 : CREANCES NETTES DES ID SUR LES NON RESIDENTS

En MDH

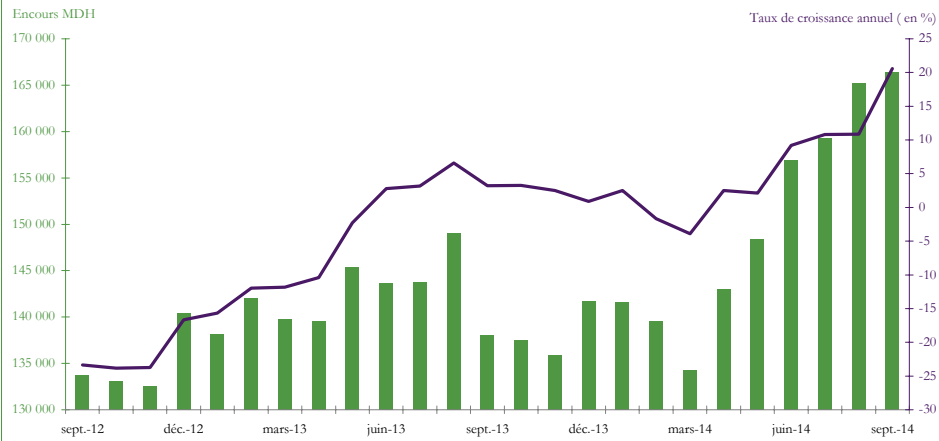
	Encours			△			△ (%)		
	Sept.-014	Août-014	Déc.-013	Août-014	Déc.-013	Sept.-013	Août-014	Déc.-013	Sept.-013
	Réserves Internationales Nettes⁽¹⁾	176 415	175 595	150 267	820	26 148	30 603	0,5	17,4
Avoirs officiels de réserve	182 024	181 796	156 944	228	25 080	32 234	0,1	16,0	21,5
Or Monétaire	7 527	7 707	6 941	-180	586	-300	-2,3	8,4	-3,8
Monnaies Étrangères	10 220	10 478	2 122	-257	8 098	7 500	-2,5	381,6	275,7
Dépôts et Titres inclus dans les réserves officielles ⁽²⁾	156 099	155 541	143 917	558	12 182	20 861	0,4	8,5	15,4
Position de réserve au FMI	916	904	884	12	32	23	1,3	3,6	2,6
Avoirs en DTS	7 262	7 167	3 080	96	4 182	4 150	1,3	135,8	133,3
Engagements extérieurs à court terme en monnaie étrangère	5 609	6 201	6 677	-592	-1 068	1 631	-9,5	-16,0	41,0
Autres actifs extérieurs	341	337	307	4	34	38	1,1	11,2	12,7
Autres engagements extérieurs	7 329	7 236	7 077	93	253	179	1,3	3,6	2,5
Allocations de DTS	7 302	7 205	7 047	96	255	181	1,3	3,6	2,5
Créances nettes des AID sur les non résidents	-2 994	-3 533	-1 836	539	-1 158	-2 073	-15,3	63,1	225,0
Créances sur les non résidents	27 992	29 076	28 047	-1 084	-56	1 985	-3,7	-0,2	7,6
Avoirs en monnaies étrangères	966	1 204	746	-239	219	278	-19,8	29,4	40,4
Dépôts	7 612	8 291	9 087	-679	-1 475	-1 348	-8,2	-16,2	-15,0
Crédits	4 627	4 757	4 020	-130	607	1 946	-2,7	15,1	72,6
Titres autres qu'actions	379	426	475	-47	-96	181	-11,0	-20,2	91,7
Actions et autres titres de participation	14 299	14 285	13 595	15	705	999	0,1	5,2	7,5
Autres créances	108	113	124	-5	-16	-71	-4,7	-12,9	-39,8
Engagements envers les non résidents	30 985	32 609	29 883	-1 623	1 102	4 058	-5,0	3,7	15,1
Dépôts	24 502	26 112	23 472	-1 610	1 029	1 832	-6,2	4,4	8,1
Crédits ⁽³⁾	1 399	1 377	1 432	21	-33	-250	1,6	-2,3	-15,2
Titres OPCVM monétaires	1 165	1 290	1 202	-125	-37	72	-9,7	-3,1	6,6
Autres engagements	3 920	3 830	3 776	90	144	2 404	2,4	3,8	158,6

(1) Avoirs officiels de réserve nets des engagements à court terme de BAM envers les non résidents

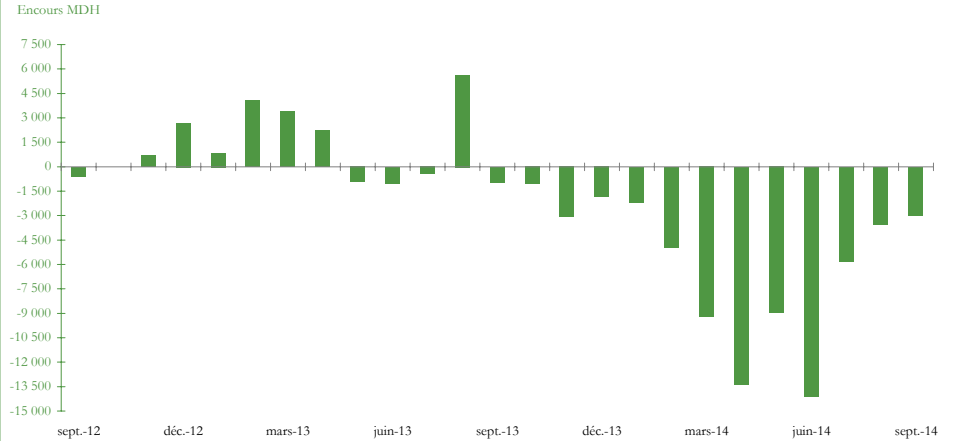
(2) A partir de Mai 2012, BAM a effectué des placements en devises auprès des banques résidentes, dont le montant est exclu des avoirs officiels de réserve;

(3) Emprunts financiers et emprunts subordonnés

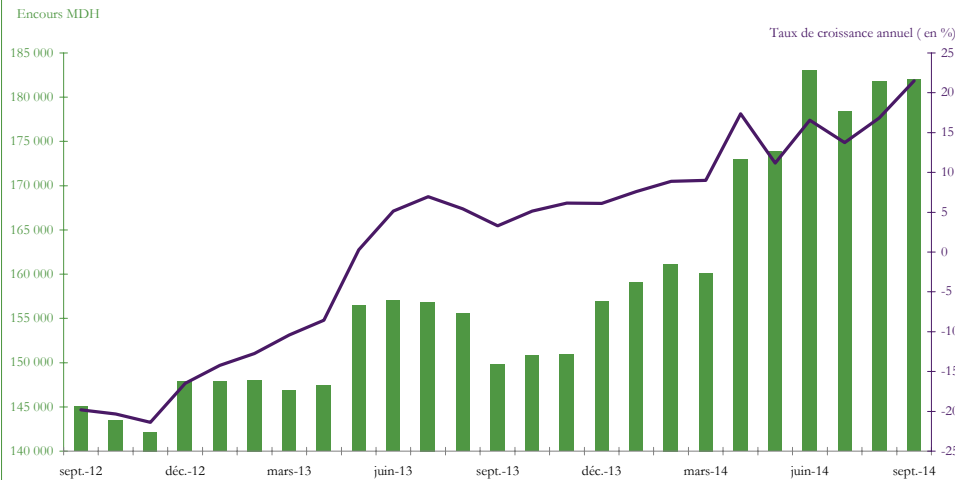
Graphique 2.5.1.1 : EVOLUTION DES CREANCES NETTES DES ID SUR LES NON RESIDENTS



Graphique 2.5.1.2 : EVOLUTION DES CREANCES NETTES DES AID SUR LES NON RESIDENTS



Graphique 2.5.1.3 : EVOLUTION DES AVOIRS OFFICIELS DE RESERVE



Graphique 2.5.1.4 : EVOLUTION DES RESERVES INTERNATIONALES NETTES

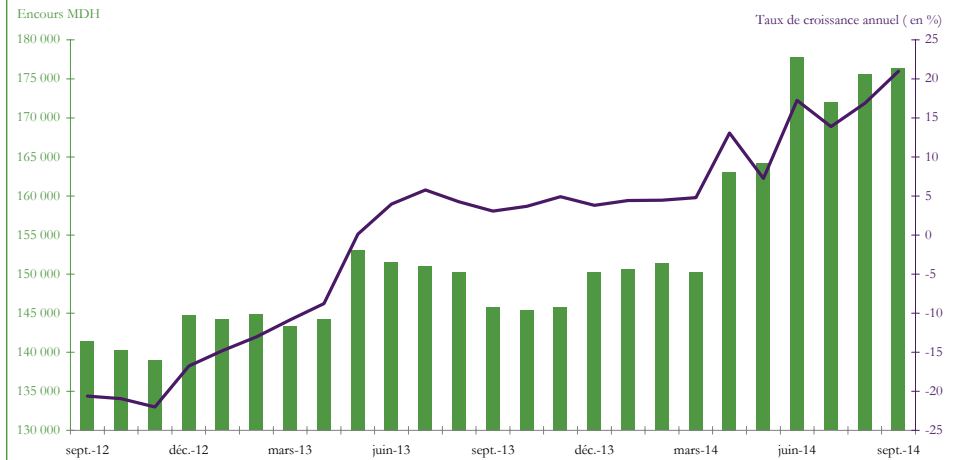


TABLEAU 2.5.2 : CREANCES NETTES SUR L'ADMINISTRATION CENTRALE

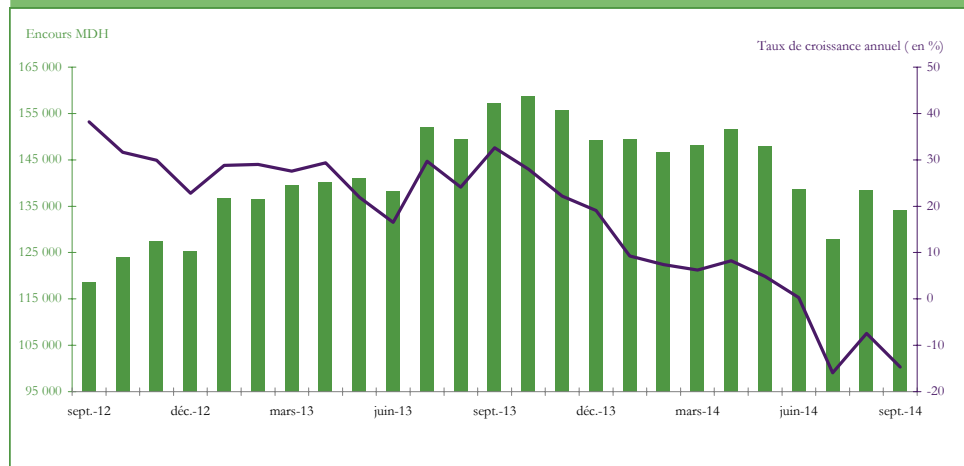
En MDH

	Encours			△			△ (%)		
	Sept.-014	Août-014	Déc.-013	Août-014	Déc.-013	Sept.-013	Août-014	Déc.-013	Sept.-013
Créances nettes des ID sur l'administration centrale	134 080	138 322	149 281	-4 242	-15 201	-23 131	-3,1	-10,2	-14,7
Créances nettes de BAM	-764	-1 009	807	245	-1 571	-1 414	-24,3	-194,7	-217,7
Créances	4 565	4 379	5 394	186	-829	-604	4,2	-15,4	-11,7
Crédits	4 000	4 000	4 428	0	-428	-445	0,0	-9,7	-10,0
Autres ⁽¹⁾	565	379	966	186	-401	-158	49,0	-41,5	-21,9
Engagements	5 329	5 388	4 587	-59	742	810	-1,1	16,2	17,9
Compte du FHADES	192	620	276	-429	-84	-448	-69,1	-30,5	-70,0
Compte courant du Trésor public	3 007	2 612	2 212	394	794	97	15,1	35,9	3,3
Créances nettes des AID	134 844	139 332	148 474	-4 487	-13 630	-21 717	-3,2	-9,2	-13,9
Créances	158 478	161 995	164 102	-3 516	-5 624	-10 778	-2,2	-3,4	-6,4
Crédits	23 524	24 666	25 356	-1 142	-1 831	-144	-4,6	-7,2	-0,6
Portefeuille de bons de Trésor	129 291	132 586	133 553	-3 295	-4 262	-11 092	-2,5	-3,2	-7,9
Banques	117 763	116 753	115 708	1 010	2 055	-3 673	0,9	1,8	-3,0
OPCVM monétaires	11 528	15 832	17 845	-4 304	-6 317	-7 419	-27,2	-35,4	-39,2
Autres	5 663	4 743	5 193	920	469	458	19,4	9,0	8,8
Engagements⁽²⁾	23 634	22 663	15 628	971	8 006	10 939	4,3	51,2	86,2
Contrepartie des dépôts auprès du Trésor	52 200	47 843	42 620	4 357	9 579	9 438	9,1	22,5	22,1

(1) Sommes dues à l'Etat, au titre notamment des acomptes sur impôts sur les résultats et de la TVA récupérable

(2) Composés principalement des sommes dues à l'Etat, ainsi que des fonds spéciaux de garantie destinés à garantir les crédits distribués ainsi que des placements du Trésor auprès des banques sur le marché monétaire.

Graphique 2.5.2.1 : EVOLUTION DES CREANCES NETTES DES ID SUR L'ADMINISTRATION CENTRALE



Graphique 2.5.2.2 : EVOLUTION DES BONS DU TRESOR DETENUS PAR LES AID

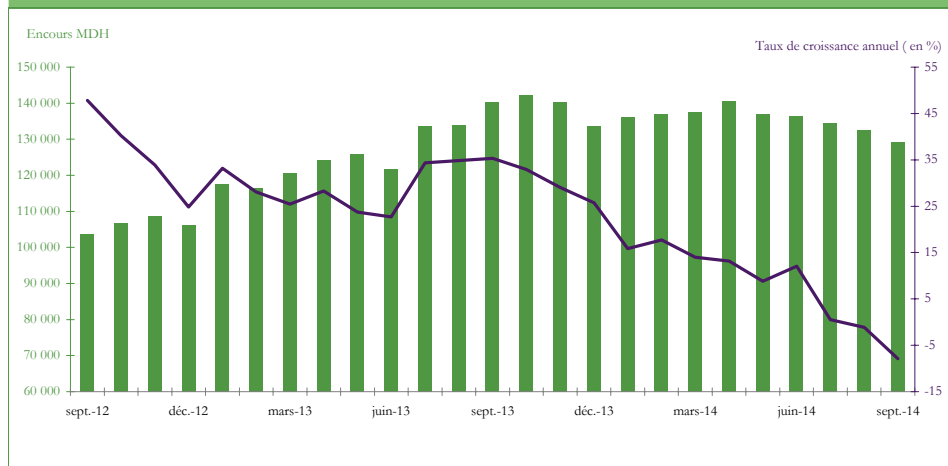


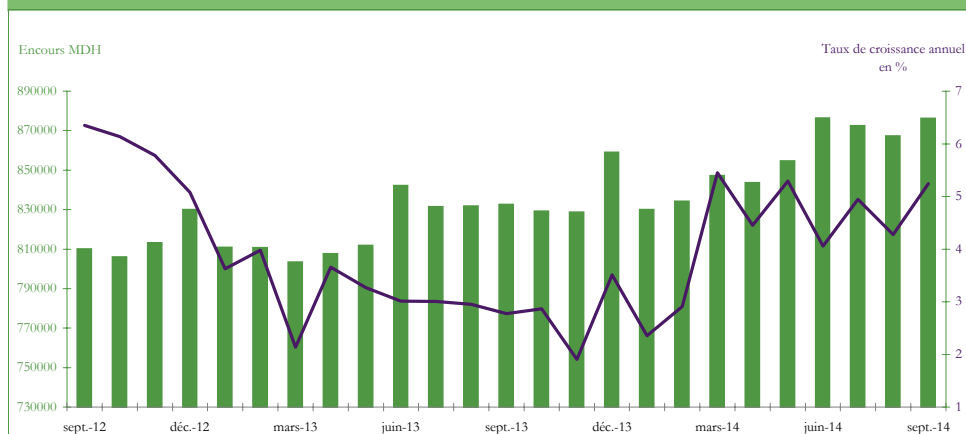
TABLEAU 2.5.3 : CREANCES SUR L'ECONOMIE

En MDH

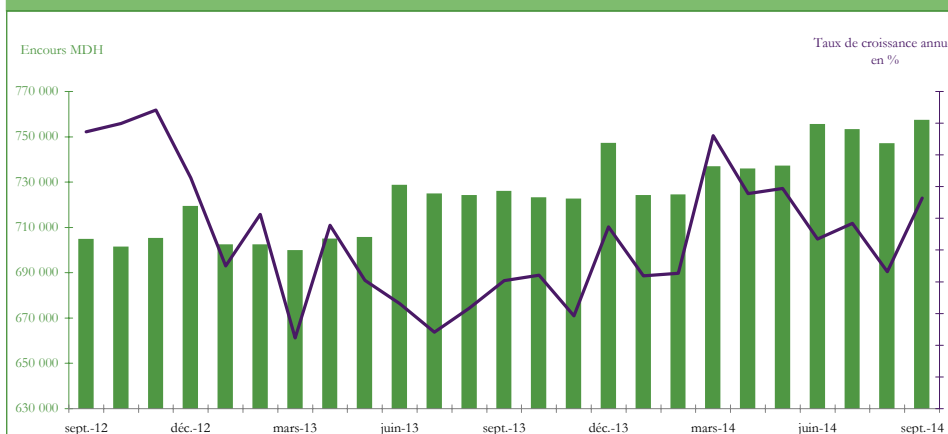
	Encours			△			△ (%)		
	Sept.-014	Août-014	Déc.-013	Août-014	Déc.-013	Sept.-013	Août-014	Déc.-013	Sept.-013
Créances des ID	876 250	867 378	859 099	8 872	17 151	43 639	1,0	2,0	5,2
Créances des AID	875 380	866 529	858 203	8 851	17 178	43 630	1,0	2,0	5,2
Crédits des AID	764 638	757 084	756 569	7 554	8 070	32 427	1,0	1,1	4,4
Crédit bancaire	757 164	746 778	747 008	10 386	10 155	31 354	1,4	1,4	4,3
Titres	87 252	86 869	79 122	383	8 130	9 759	0,4	10,3	12,6
Titres autres qu'actions	20 709	21 082	21 107	-373	-398	-3 773	-1,8	-1,9	-15,4
Banques	9 124	9 105	10 294	20	-1 169	-3 405	0,2	-11,4	-27,2
OPCVM monétaires	11 584	11 977	10 813	-393	771	-368	-3,3	7,1	-3,1
Actions et autres titres de participation	66 543	65 787	58 015	756	8 528	13 532	1,1	14,7	25,5
Banques	66 322	65 479	57 859	843	8 463	13 422	1,3	14,6	25,4
Autres¹	23 491	22 576	22 513	914	978	1 444	4,0	4,3	6,6
Créances de BAM	869	849	896	20	-26	8	2,4	-3,0	0,9
Crédits	663	664	651	-1	12	22	-0,1	1,8	3,5

(1) Composés principalement de la contrepartie des dépôts auprès d'Al Barid Bank

Graphique 2.5.3.1 : EVOLUTION DES CREANCES SUR L'ECONOMIE



Graphique 2.5.3.2 : EVOLUTION DU CREDIT BANCAIRE



III. CREDIT BANCAIRE

TABLEAU 3.1 : Ventilation du crédit bancaire par objet économique

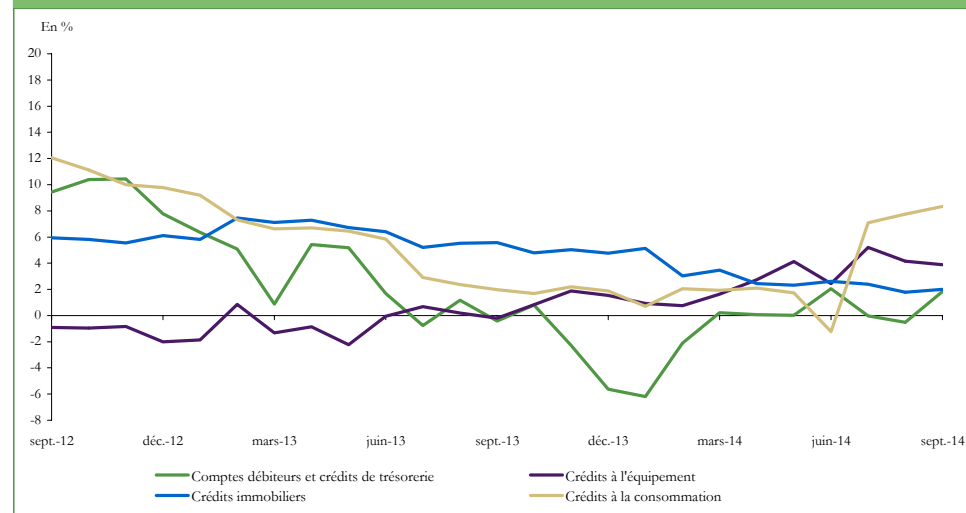
En MDH

	Encours			△			△ (%)		
	Sept.-014	Août-014	Déc.-013	Août-014	Déc.-013	Sept.-013	Août-014	Déc.-013	Sept.-013
Crédit bancaire	757 164	746 778	747 008	10 386	10 155	31 354	1,4	1,4	4,3
Comptes débiteurs et crédits de trésorerie	183 969	181 403	175 282	2 566	8 687	3 288	1,4	5,0	1,8
Crédits à l'équipement	140 616	140 536	140 129	80	487	5 251	0,1	0,3	3,9
Crédits immobiliers	235 371	234 314	230 542	1 057	4 829	4 606	0,5	2,1	2,0
Crédits à l'habitat	167 207	166 248	160 120	959	7 087	7 823	0,6	4,4	4,9
Crédits aux promoteurs immobiliers	64 512	64 128	68 561	384	-4 049	-4 244	0,6	-5,9	-6,2
Crédits à la consommation	43 852	43 613	40 351	239	3 501	3 375	0,5	8,7	8,3
Créances diverses sur la clientèle	101 253	96 393	116 983	4 860	-15 729	3 526	5,0	-13,4	3,6
Crédits à caractère financier ⁽¹⁾	86 352	81 661	104 726	4 691	-18 375	-531	5,7	-17,5	-0,6
Autres crédits ⁽²⁾	14 902	14 733	12 256	169	2 645	4 057	1,1	21,6	37,4
Créances en souffrance	52 102	50 518	43 721	1 584	8 380	11 307	3,1	19,2	27,7

(1) Composés des prêts octroyés à la clientèle financière et non financière dans le cadre d'une opération financière

(2) Composés principalement des créances acquises par affacturage

Graphique 3.1.1 : EVOLUTION ANNUELLE DU CREDIT BANCAIRE PAR OBJET ECONOMIQUE



Graphique 3.1.2 : CONTRIBUTION DES DIFFERENTES CATEGORIES DE CREDIT A L'EVOLUTION ANNUELLE DU CREDIT BANCAIRE

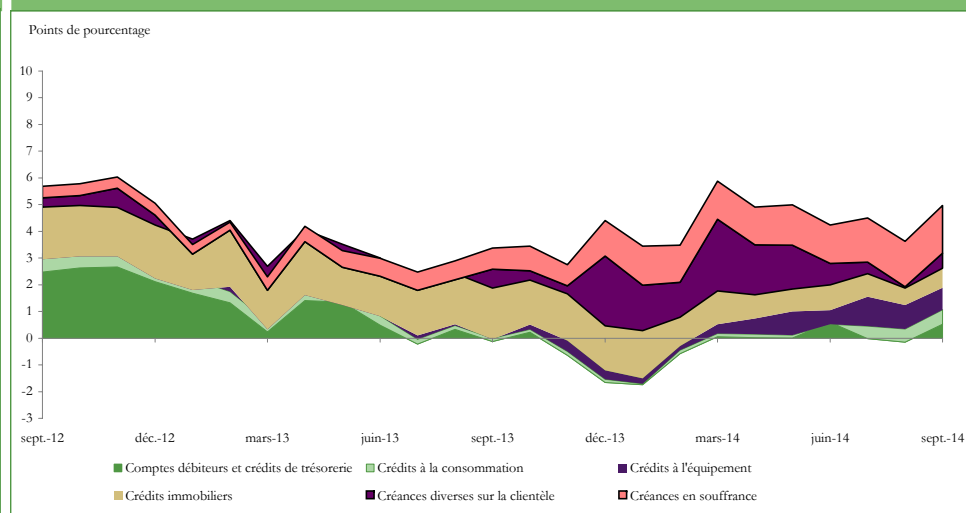


TABLEAU 3.2 : Ventilation du crédit bancaire par secteur institutionnel

Crédit bancaire	Encours			△			△ (%)		
	Sept.-014	Août-014	Déc.-013	Août-014	Déc.-013	Sept.-013	Août-014	Déc.-013	Sept.-013
	757 164	746 778	747 008	10 386	10 155	31 354	1,4	1,4	4,3
Secteur public hors AC	45 908	44 362	44 303	1 545	1 604	3 541	3,5	3,6	8,4
Administrations locales	12 454	12 446	12 313	8	141	650	0,1	1,1	5,5
Sociétés non financières publiques	33 453	31 916	31 990	1 537	1 463	2 891	4,8	4,6	9,5
Secteur privé	621 656	618 404	597 818	3 253	23 838	25 707	0,5	4,0	4,3
Sociétés non financières privées	347 471	345 113	334 098	2 358	13 373	7 298	0,7	4,0	2,1
Autres secteurs résidents	274 186	273 291	263 721	894	10 465	18 410	0,3	4,0	7,2
Particuliers et Marocains Résident à l'Etranger	218 782	217 877	205 552	905	13 230	13 748	0,4	6,4	6,7
Entrepreneurs individuels	54 462	54 559	57 363	-97	-2 901	5 597	-0,2	-5,1	11,5
ISBLSM	941	855	805	86	136	-935	10,1	16,9	-49,8
Autres sociétés financières	89 599	84 012	104 887	5 588	-15 287	2 106	6,7	-14,6	2,4
Sociétés de financement	53 637	53 546	56 278	91	-2 640	1 176	0,2	-4,7	2,2
Etablissements de crédit assimilés ⁽¹⁾	19 157	18 338	19 351	819	-194	2 702	4,5	-1,0	16,4
OPCVM autres que monétaires et SG d'OPCVM	14 724	10 657	26 250	4 067	-11 526	-2 484	38,2	-43,9	-14,4
Autres ⁽²⁾	2 081	1 471	2 458	610	-377	711	41,4	-15,4	51,9

(1) Composés essentiellement des Banques offshores

(2) Compagnies d'assurances et de réassurance, organismes de prévoyance et de retraite et fonds de placements collectifs en titrisation

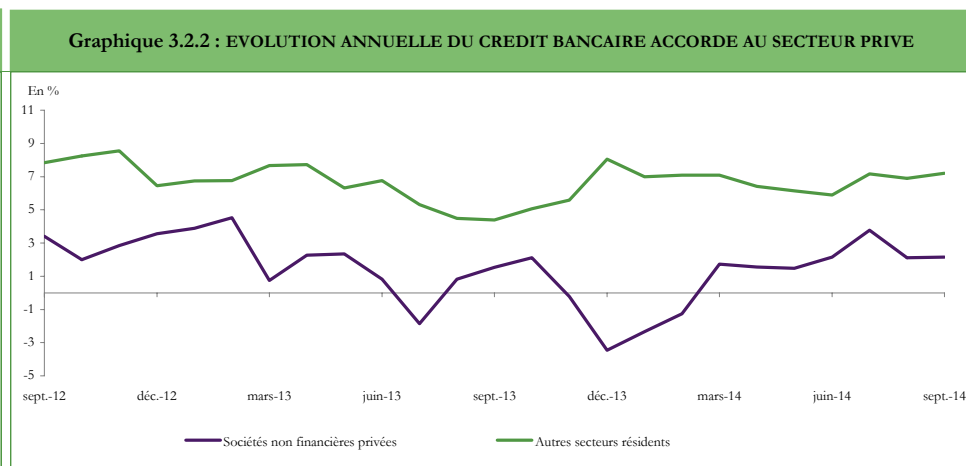
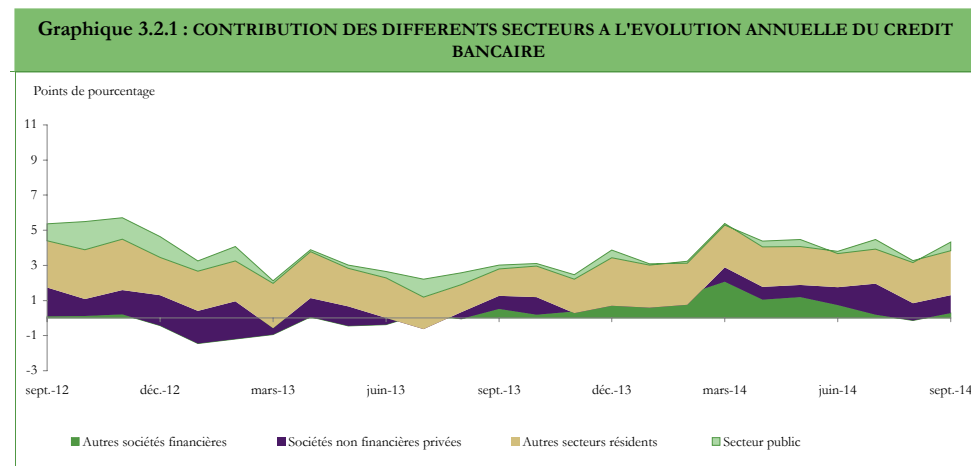


TABLEAU 3.3 : Ventilation croisée du crédit bancaire par objet économique et par secteur institutionnel ⁽¹⁾

En MDH

	Encours			△			△ (%)		
	Sept.-014	Août-014	Déc.-013	Août-014	Déc.-013	Sept.-013	Août-014	Déc.-013	Sept.-013
Crédit bancaire	757 164	746 778	747 008	10 386	10 155	31 354	1,4	1,4	4,3
Comptes débiteurs et crédits de trésorerie	183 969	181 403	175 282	2 566	8 687	3 288	1,4	5,0	1,8
Autres Sociétés financières	4 025	3 266	3 942	759	82	586	23,2	2,1	17,0
Sociétés non financières publiques	6 957	5 975	7 847	982	-891	-314	16,4	-11,4	-4,3
Sociétés non financières privées	154 035	153 293	142 602	741	11 433	870	0,5	8,0	0,6
Ménages	18 574	18 564	20 580	10	-2 006	2 226	0,1	-9,7	13,6
Crédits à l'équipement	140 616	140 536	140 129	80	487	5 251	0,1	0,3	3,9
Administrations locales	12 454	12 446	12 313	8	141	650	0,1	1,1	5,5
Sociétés non financières publiques	23 676	23 098	18 761	578	4 915	4 588	2,5	26,2	24,0
Sociétés non financières privées	91 302	91 809	96 360	-507	-5 058	-3 891	-0,6	-5,2	-4,1
Crédits immobiliers	235 371	234 314	230 542	1 057	4 829	4 606	0,5	2,1	2,0
Sociétés non financières privées	64 729	64 074	63 838	654	891	2 066	1,0	1,4	3,3
Ménages	170 601	170 202	166 684	399	3 917	2 502	0,2	2,3	1,5
Crédits à l'habitat	148 572	147 855	142 936	717	5 636	6 217	0,5	3,9	4,4
Crédits aux promoteurs immobiliers	21 144	21 445	23 001	-301	-1 857	-2 836	-1,4	-8,1	-11,8
Crédits à la consommation	43 852	43 613	40 351	239	3 501	3 375	0,5	8,7	8,3
Créances diverses sur la clientèle	101 253	96 393	116 983	4 860	-15 729	3 526	5,0	-13,4	3,6
Autres Sociétés financières	84 901	80 073	100 465	4 829	-15 563	1 326	6,0	-15,5	1,6
Sociétés non financières publiques	2 866	2 920	5 479	-54	-2 613	-1 445	-1,8	-47,7	-33,5
Sociétés non financières privées	8 547	8 352	7 226	194	1 320	2 394	2,3	18,3	38,9
Créances en souffrance	52 102	50 518	43 721	1 584	8 380	11 307	3,1	19,2	27,7
Autres Sociétés financières	673	673	480	0	194	194	0,0	40,4	40,5
Sociétés non financières privées	28 288	27 013	23 421	1 275	4 868	5 940	4,7	20,8	26,6
Ménages	23 109	22 834	19 831	274	3 277	5 133	1,2	16,5	28,6

(1) Des écarts peuvent être observés entre le total de certaines catégories de crédit et leur répartition par secteur institutionnel. Ces écarts s'expliquent par l'absence d'informations suffisamment détaillées sur les crédits accordés par les banques aux sociétés non financières publiques et aux organismes relevant de l'administration centrale.

TABLEAU 3.4 : Ventilation du crédit bancaire par terme et par branche d'activité

En MDH

	Encours			△			△ (%)		
	Sept.-014	Juin-014	Déc.-013	Juin-014	Déc.-013	Juin-013	Juin-014	Déc.-013	Juin-013
Crédit bancaire	757 164	755 248	747 008	1 915	10 155	31 354	0,3	1,4	4,3
Par terme ⁽¹⁾									
Court terme	275 950	277 751	301 839	-1 801	-25 889	-24 953	-0,6	-8,6	-8,3
Echéances impayées	11 940	11 503	10 495	437	1 445	1 011	3,8	13,8	9,3
Moyen terme	192 405	190 106	196 923	2 300	-4 518	-2 678	1,2	-2,3	-1,4
Long terme	236 706	239 159	204 525	-2 452	32 181	47 678	-1,0	15,7	25,2
Créances en souffrance	52 102	48 232	43 721	3 870	8 380	11 307	8,0	19,2	27,7
Par branche d'activité									
Secteur primaire	31 201	30 617	29 008	585	2 194	1 506	1,9	7,6	5,1
Agriculture et pêche	31 201	30 617	29 008	585	2 194	1 506	1,9	7,6	5,1
Secteur secondaire	241 171	245 864	234 354	-4 693	6 817	9 013	-1,9	2,9	3,9
Industries extractives	15 009	14 853	15 816	156	-808	-1 300	1,1	-5,1	-8,0
Industries manufacturières	91 083	91 243	88 992	-160	2 091	8 524	-0,2	2,3	10,3
Industries alimentaires et tabac	28 289	26 494	26 995	1 795	1 294	3 237	6,8	4,8	12,9
Industries textiles, de l'habillement et du cuir	7 590	8 213	7 754	-623	-164	-433	-7,6	-2,1	-5,4
Industries chimiques et parachimiques	12 545	13 617	12 855	-1 072	-310	-79	-7,9	-2,4	-0,6
Industries métallurgiques, mécaniques, électriques et électroniques	16 573	16 879	16 302	-306	271	-627	-1,8	1,7	-3,6
Industries manufacturières diverses	26 086	26 041	25 086	45	1 000	6 425	0,2	4,0	32,7
Electricité, gaz et eau	41 991	43 535	35 753	-1 544	6 238	5 998	-3,5	17,4	16,7
Bâtiment et travaux publics	93 088	96 233	93 792	-3 145	-704	-4 210	-3,3	-0,8	-4,3
Secteur tertiaire	484 792	478 766	483 647	6 025	1 145	20 835	1,3	0,2	4,5
Commerce,réparations automobiles et d'articles domestiques	50 849	50 647	46 479	202	4 370	7 150	0,4	9,4	16,4
Hôtels et restaurants	17 422	16 948	18 202	474	-780	-1 586	2,8	-4,3	-8,3
Transports et communications	28 408	28 719	28 460	-311	-51	50	-1,1	-0,2	0,2
Activités financières	100 933	103 699	114 887	-2 766	-13 954	3 526	-2,7	-12,1	3,6
Particuliers et MRE	218 782	212 183	205 552	6 599	13 230	13 748	3,1	6,4	6,7
Administrations locales	12 454	12 327	12 313	127	141	650	1,0	1,1	5,5
Autres sections ⁽²⁾	55 943	54 244	57 754	1 700	-1 811	-2 703	3,1	-3,1	-4,6

(1) Court terme: durée<2ans, Moyen terme: entre 2 et 7 ans, Long terme:>7 ans

(2) hors services personnels et services domestiques.

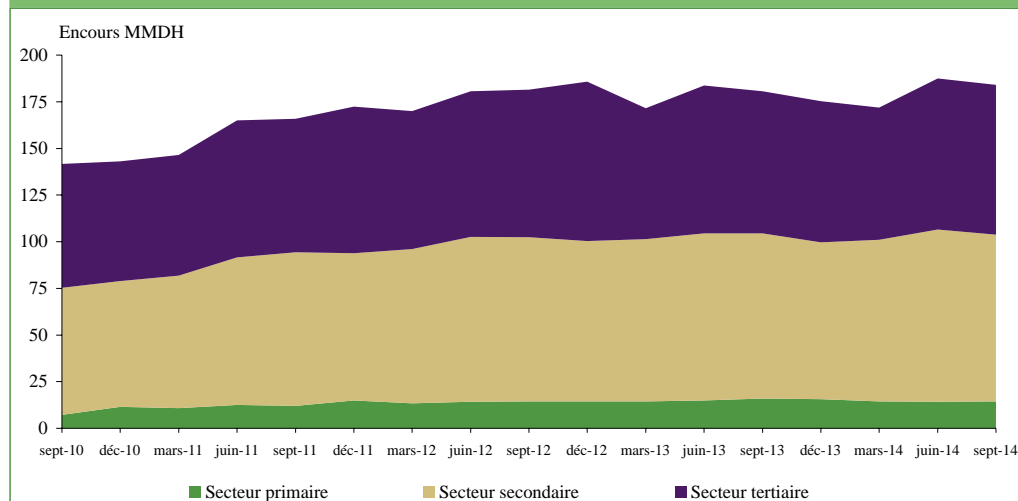
TABLEAU 3.4.1 : Ventilation des comptes débiteurs et crédits de trésorerie par branche d'activité

En MDH

	Encours			△			△ (%)		
	Sept.-014	Juin-014	Déc.-013	Juin-014	Déc.-013	Juin-013	Juin-014	Déc.-013	Juin-013
Comptes débiteurs et crédits de trésorerie	183 969	187 501	175 282	-3 531	8 687	3 288	-1,9	5,0	1,8
Secteur primaire	14 398	14 317	15 574	81	-1 175	-1 577	0,6	-7,5	-9,9
Agriculture et pêche	14 398	14 317	15 574	81	-1 175	-1 577	0,6	-7,5	-9,9
Secteur secondaire	89 317	92 281	84 049	-2 964	5 268	850	-3,2	6,3	1,0
Industries extractives	3 392	3 577	5 699	-185	-2 306	-3 095	-5,2	-40,5	-47,7
Industries manufacturières	57 666	58 266	55 106	-601	2 560	5 397	-1,0	4,6	10,3
Industries alimentaires et tabac	18 034	16 841	17 063	1 192	971	1 531	7,1	5,7	9,3
Industries textiles, de l'habillement et du cuir	4 069	4 471	4 306	-402	-237	-514	-9,0	-5,5	-11,2
Industries chimiques et parachimiques	8 113	9 006	7 877	-893	235	243	-9,9	3,0	3,1
Industries métallurgiques, mécaniques, électriques et électroniques	9 268	9 595	8 759	-327	509	-1 124	-3,4	5,8	-10,8
Industries manufacturières diverses	18 182	18 353	17 099	-171	1 082	5 261	-0,9	6,3	40,7
Electricité, gaz et eau	14 679	15 783	10 052	-1 104	4 627	1 861	-7,0	46,0	14,5
Bâtiment et travaux publics	13 581	14 654	13 193	-1 074	388	-3 313	-7,3	2,9	-19,6
Secteur tertiaire	80 254	80 902	75 660	-648	4 594	4 015	-0,8	6,1	5,3
Commerce, réparations automobiles et d'articles domestiques	35 920	35 612	31 866	308	4 054	5 613	0,9	12,7	18,5
Hôtels et restaurants	3 648	3 568	3 474	80	174	178	2,2	5,0	5,1
Transports et communications	13 122	13 664	12 504	-543	618	1 188	-4,0	4,9	10,0
Activités financières	6 708	7 384	5 845	-675	863	1 447	-9,1	14,8	27,5
Particuliers et MRE	5 864	6 175	6 586	-311	-722	-1 461	-5,0	-11,0	-19,9
Autres sections ⁽¹⁾	14 992	14 499	15 386	493	-394	-2 950	3,4	-2,6	-16,4

(1) hors services personnels et services domestiques.

Graphique 3.4.1.1 : Evolution des comptes débiteurs et crédits de trésorerie par branche d'activité



Graphique 3.4.1.2: Contribution des différentes branches d'activité à l'évolution annuelle des comptes débiteurs et crédits de trésorerie

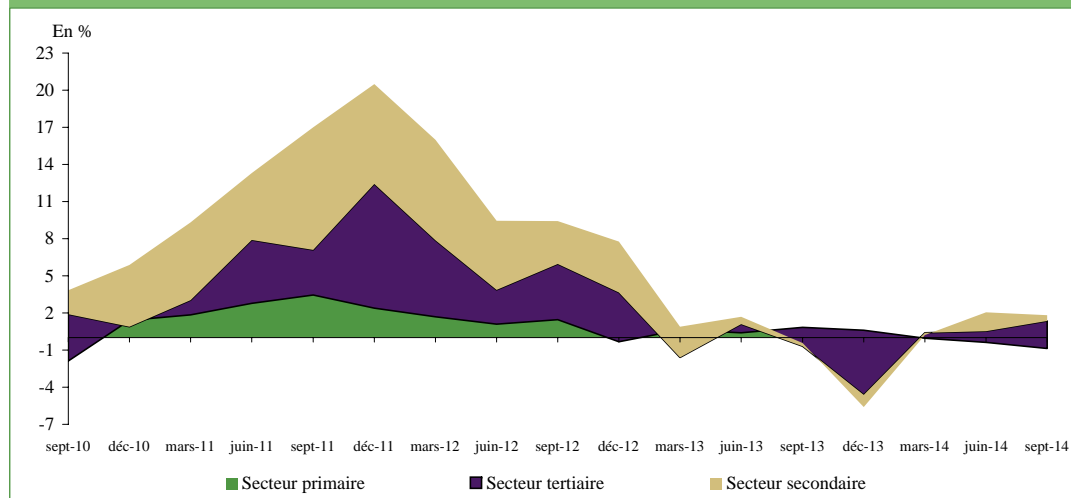


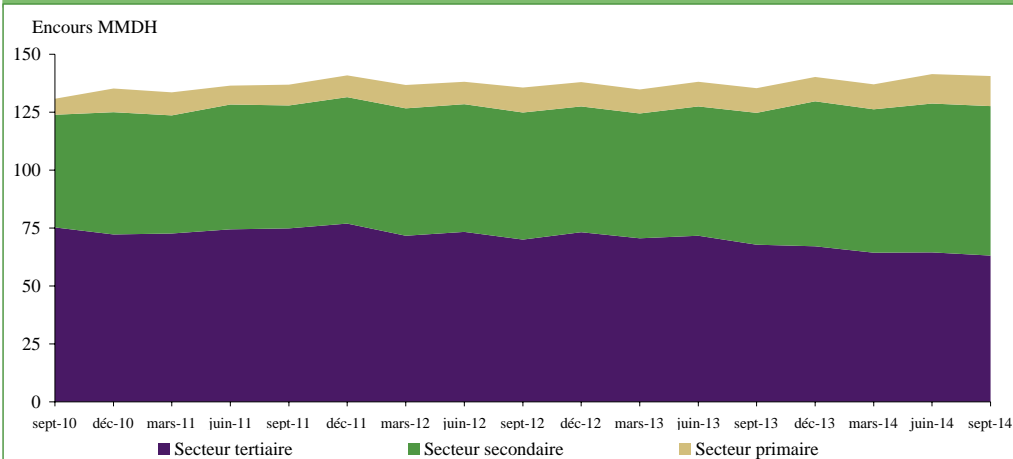
TABLEAU 3.4.2 : Ventilation des crédits à l'équipement par branche d'activité

En MDH

	Encours			△			△ (%)		
	Sept.-014	Juin-014	Déc.-013	Juin-014	Déc.-013	Juin-013	Juin-014	Déc.-013	Juin-013
Crédits à l'équipement	140 616	141 471	140 129	-855	487	5 251	-0,6	0,3	3,9
Secteur primaire	12 940	12 744	10 443	196	2 497	2 250	1,5	23,9	21,0
Agriculture et pêche	12 940	12 744	10 443	196	2 497	2 250	1,5	23,9	21,0
Secteur secondaire	64 515	64 247	62 606	268	1 909	7 648	0,4	3,0	13,4
Industries extractives	8 966	8 065	6 303	902	2 663	2 257	11,2	42,2	33,6
Industries manufacturières	20 380	21 205	23 360	-825	-2 980	225	-3,9	-12,8	1,1
Industries alimentaires et tabac	7 291	7 079	7 442	212	-151	1 279	3,0	-2,0	21,3
Industries textiles, de l'habillement et du cuir	1 155	1 286	1 217	-131	-62	-108	-10,2	-5,1	-8,6
Industries chimiques et parachimiques	2 898	3 174	3 431	-276	-532	-452	-8,7	-15,5	-13,5
Industries métallurgiques, mécaniques, électriques et électroniques	4 481	4 664	4 893	-183	-411	215	-3,9	-8,4	5,0
Industries manufacturières diverses	4 555	5 003	6 378	-448	-1 823	-709	-9,0	-28,6	-13,5
Electricité, gaz et eau	26 375	25 777	23 810	598	2 565	4 139	2,3	10,8	18,6
Bâtiment et travaux publics	8 793	9 200	9 131	-407	-338	1 028	-4,4	-3,7	13,2
Secteur tertiaire	63 162	64 480	67 081	-1 318	-3 919	-4 647	-2,0	-5,8	-6,9
Commerce,réparations automobiles et d'articles domestiques	8 466	8 571	8 894	-106	-428	225	-1,2	-4,8	2,7
Hôtels et restaurants	9 660	10 596	12 131	-935	-2 470	-3 349	-8,8	-20,4	-25,7
Transports et communications	11 852	11 699	12 166	154	-314	-1 074	1,3	-2,6	-8,3
Activités financières	8 191	8 215	8 159	-23	33	503	-0,3	0,4	6,5
Administrations locales	12 454	12 327	12 313	127	141	650	1,0	1,1	5,5
Autres sections ⁽¹⁾	12 538	13 073	13 418	-535	-880	-1 601	-4,1	-6,6	-11,3

(1) hors services personnels et services domestiques.

Graphique 3.4.2.1 : Evolution des crédits à l'équipement par branche d'activité



Graphique 3.4.2.2:Contribution des différentes branches à l'évolution annuelle des crédits à l'équipement

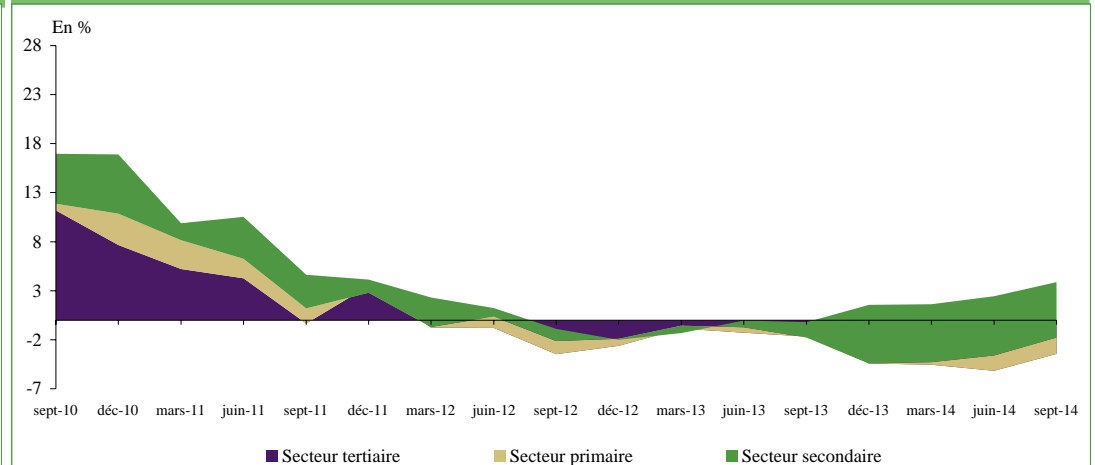
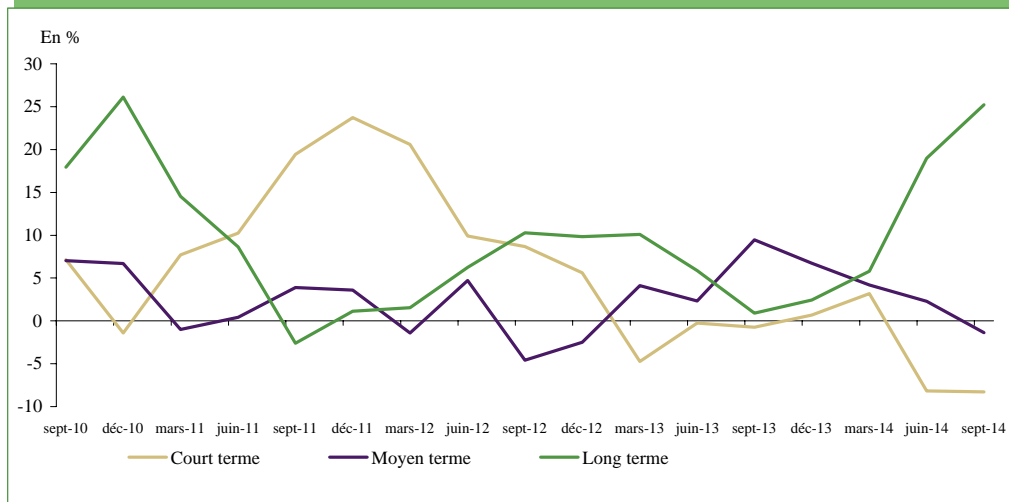


TABLEAU 3.4.3: Ventilation croisée du crédit bancaire par objet économique et par terme

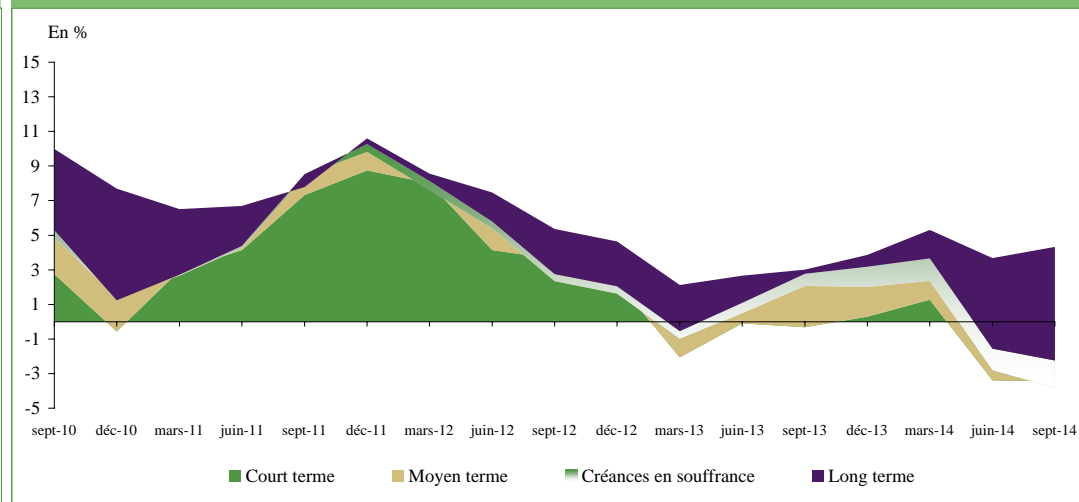
En MDH

	Encours			△			△ (%)		
	Sept.-014	Juin-014	Déc.-013	Juin-014	Déc.-013	Juin-013	Juin-014	Déc.-013	Juin-013
	Crédits à l'équipement	140 616	141 471	140 129	-855	487	5 251	-0,6	0,3
Court terme	22 188	21 874	22 521	314	-333	-3 748	1,4	-1,5	-14,5
Moyen terme	60 722	61 486	49 706	-764	11 016	7 759	-1,2	22,2	14,6
Long terme	57 707	58 111	67 903	-404	-10 196	1 241	-0,7	-15,0	2,2
Crédits immobiliers	235 371	234 800	230 542	571	4 829	4 606	0,2	2,1	2,0
Court terme	22 205	20 089	35 433	2 115	-13 229	-17 197	10,5	-37,3	-43,6
Moyen terme	38 452	37 613	63 364	839	-24 913	-24 705	2,2	-39,3	-39,1
Long terme	174 715	177 098	131 744	-2 383	42 971	46 508	-1,3	32,6	36,3
Crédits à la consommation	43 852	39 872	40 351	3 980	3 501	3 375	10,0	8,7	8,3
Court terme	3 631	3 166	10 890	465	-7 259	-7 537	14,7	-66,7	-67,5
Moyen terme	39 248	35 673	28 395	3 574	10 853	10 790	10,0	38,2	37,9

Graphique 3.4.3.1 : Evolution annuelle du crédit bancaire par terme



Graphique 3.4.3.2: Contribution des crédits par terme à l'évolution annuelle de l'encours global du crédit bancaire



IV. Position des ID vis-à-vis des secteurs institutionnels

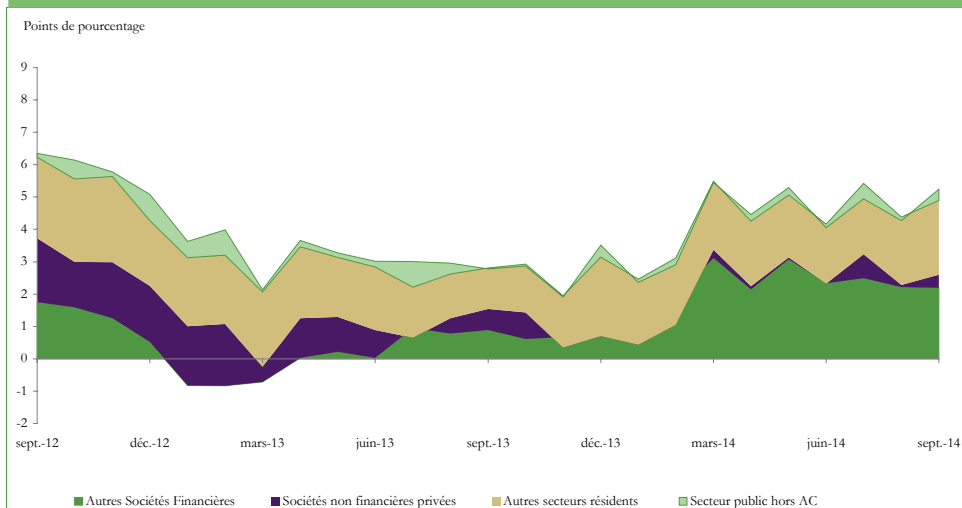
TABLEAU 4.1 : Position des ID vis-à-vis des secteurs institutionnels

	En MDH								
	Encours			△			△ (%)		
	Sept.-014	Août-014	Déc.-013	Août-014	Déc.-013	Sept.-013	Août-014	Déc.-013	Sept.-013
Créances par secteur économique	876 250	867 378	859 099	8 872	17 151	43 639	1,0	2,0	5,2
Autres sociétés financières	188 175	185 585	195 637	2 589	-7 463	18 247	1,4	-3,8	10,7
Secteur public hors Administration Centrale ⁽¹⁾	52 649	50 916	51 032	1 733	1 617	2 860	3,4	3,2	5,7
Sociétés non financières privées	358 835	356 217	346 099	2 618	12 735	3 360	0,7	3,7	0,9
Autres secteurs résidents ⁽²⁾	276 591	274 659	266 330	1 932	10 261	19 171	0,7	3,9	7,4
Engagements par secteur économique	863 055	862 423	845 845	632	17 210	32 671	0,1	2,0	3,9
Autres sociétés financières	107 749	104 515	104 724	3 234	3 026	3 078	3,1	2,9	2,9
Secteur public hors Administration Centrale ⁽¹⁾	40 741	43 145	34 321	-2 404	6 420	7 239	-5,6	18,7	21,6
Sociétés non financières privées	134 243	134 188	146 122	56	-11 879	-13 196	0,0	-8,1	-9,0
Autres secteurs résidents ⁽²⁾	580 321	580 576	560 678	-255	19 643	35 550	0,0	3,5	6,5

(1) Sociétés non financières publiques, administrations de sécurité sociale et administrations locales

(2) Particuliers, MRE, entrepreneurs individuels et ISBLSM

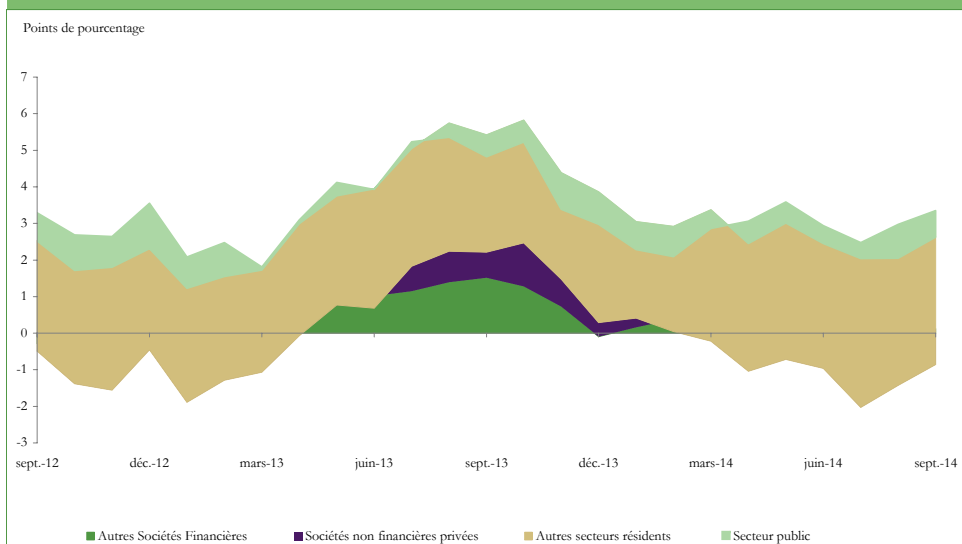
Graphique 4.1.1 : CONTRIBUTION DES DIFFERENTS SECTEURS A L'EVOLUTION ANNUELLE DES CREANCES SUR L'ECONOMIE



Graphique 4.1.2 : EVOLUTION ANNUELLE DES CREANCES DES ID SUR LE SECTEUR PRIVE



Graphique 4.1.3 : CONTRIBUTION DES DIFFERENTS SECTEURS A L'EVOLUTION ANNUELLE DE M3



Graphique 4.1.4 : EVOLUTION ANNUELLE DES ENGAGEMENTS DES ID ENVERS LE SECTEUR PRIVE



TABLEAU 4.2 :Position des ID vis-à-vis des autres sociétés financières

En MDH

	Encours			△			△ (%)		
	Sept.-014	Août-014	Déc.-013	Août-014	Déc.-013	Sept.-013	Août-014	Déc.-013	Sept.-013
Créances des ID sur les ASF	188 175	185 585	195 637	2 589	-7 463	18 247	1,4	-3,8	10,7
Crédits	97 074	94 318	114 447	2 756	-17 373	3 178	2,9	-15,2	3,4
Pensions	17 834	18 040	32 367	-206	-14 532	-2 183	-1,1	-44,9	-10,9
Autres concours financiers ⁽¹⁾	79 240	76 278	82 080	2 962	-2 840	5 362	3,9	-3,5	7,3
Titres	70 111	70 201	61 515	-91	8 595	13 749	-0,1	14,0	24,4
Titres autres qu'actions	10 072	10 923	11 258	-851	-1 187	-2 208	-7,8	-10,5	-18,0
Actions et autres titres de participation	60 039	59 278	50 257	761	9 782	15 956	1,3	19,5	36,2
Autres ⁽²⁾	20 990	21 066	19 675	-76	1 315	1 320	-0,4	6,7	6,7
Engagements des ID envers les ASF	107 749	104 515	104 724	3 234	3 026	3 078	3,1	2,9	2,9
Actifs monétaires	77 286	75 445	76 256	1 841	1 030	1 120	2,4	1,4	1,5
Dépôts à vue	4 877	6 630	6 387	-1 752	-1 509	-800	-26,4	-23,6	-14,1
Comptes à terme et bons de caisse auprès des banques	12 198	12 496	17 438	-297	-5 239	-1 870	-2,4	-30,0	-13,3
Dépôts en devises	17 308	18 288	14 513	-980	2 795	1 750	-5,4	19,3	11,3
Autres dépôts ⁽³⁾	4 452	2 062	1 362	2 390	3 090	2 040	115,9	226,9	84,6
Certificats de dépôts à durée résiduelle inférieure ou égale à 2 ans	21 968	19 402	23 738	2 566	-1 770	-2 900	13,2	-7,5	-11,7
Titres OPCVM monétaires	10 634	11 530	11 321	-896	-687	241	-7,8	-6,1	2,3
Pensions	5 849	5 038	1 497	810	4 351	2 659	16,1	290,6	83,4
Engagements non monétaires	30 463	29 070	28 467	1 394	1 996	1 958	4,8	7,0	6,9
Dépôts ⁽⁴⁾	173	374	120	-201	53	85	-53,7	44,0	95,9
Autres titres de créance ⁽⁵⁾	22 964	21 552	20 062	1 413	2 902	1 835	6,6	14,5	8,7

(1) Prêts financiers et de trésorerie accordés aux ASF.

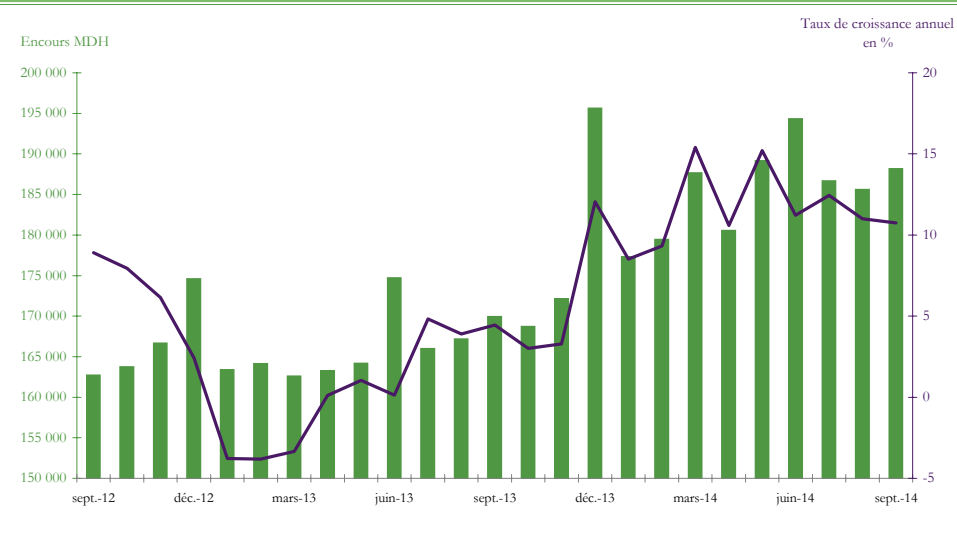
(2) Composés principalement de la contrepartie des dépôts auprès d'Al Barid Bank

(3) Emprunts des banques auprès des ASF

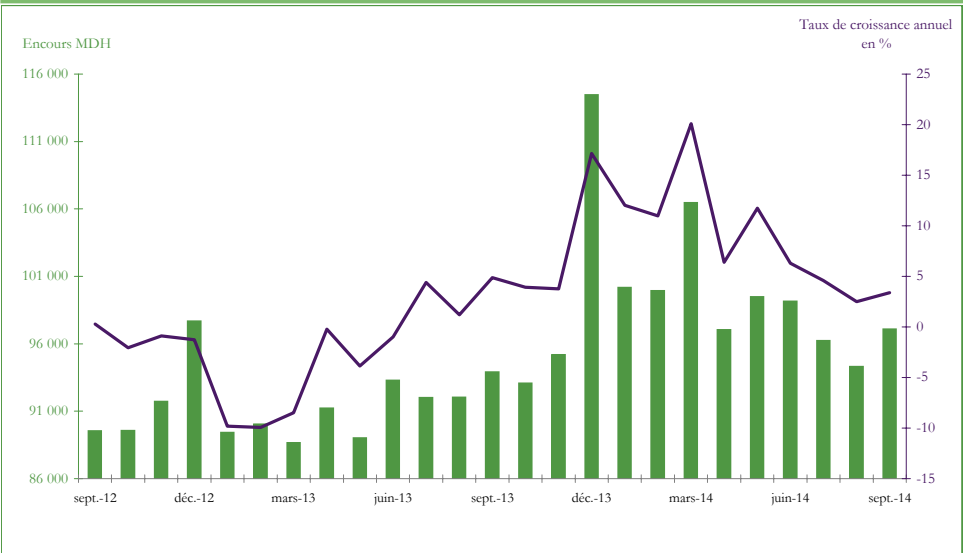
(4) Dépôts de garantie et dépôts réglementés

(5) Composés des obligations, des certificats de dépôts à durée résiduelle supérieure à 2 ans et des titres subordonnés émis par les banques

Graphique 4.2.1 : EVOLUTION DES CREANCES DES ID SUR LES ASF



Graphique 4.2.2 : EVOLUTION DES CREDITS DES ID AUX ASF



Graphique 4.2.3 : EVOLUTION ANNUELLE DES ENGAGEMENTS DES ID ENVERS LES ASF



Graphique 4.2.4 : CONTRIBUTION DES ACTIFS MONETAIRES DETENUS PAR LES ASF A L'EVOLUTION DE M3

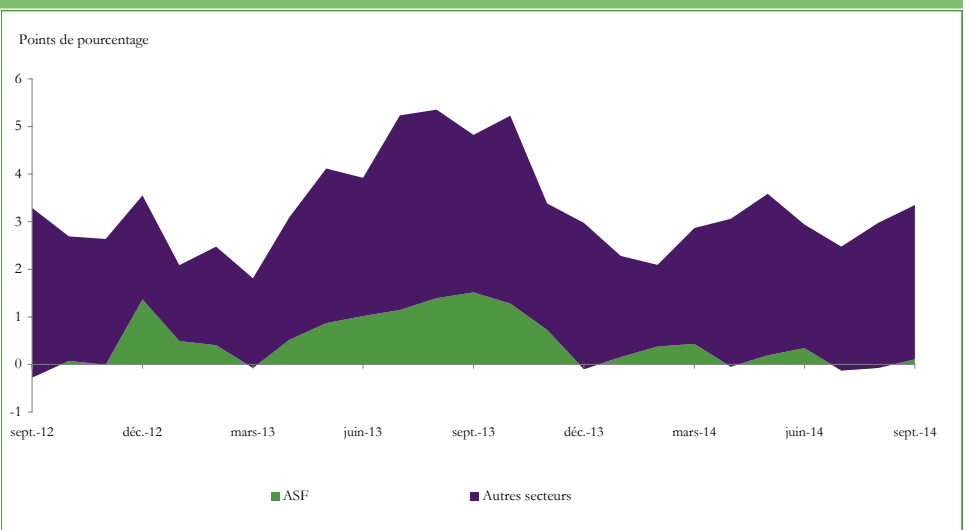
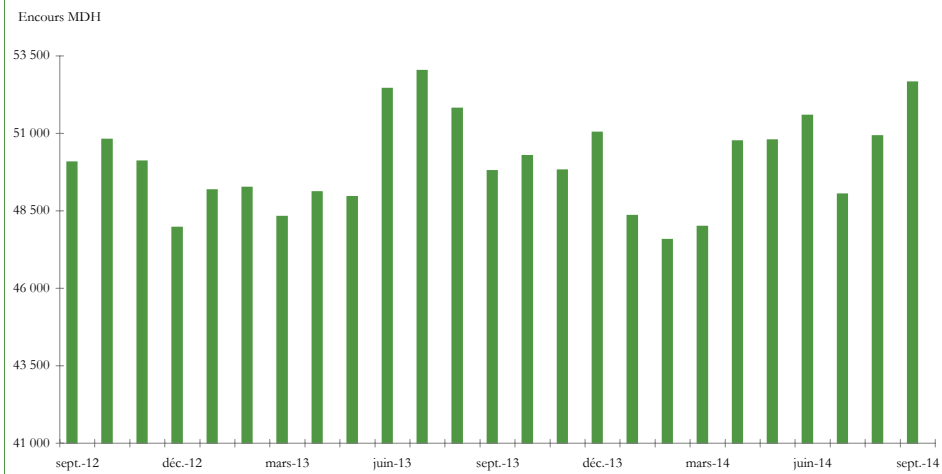


TABLEAU 4.3 : Position des ID vis-à-vis du secteur public hors Administration Centrale

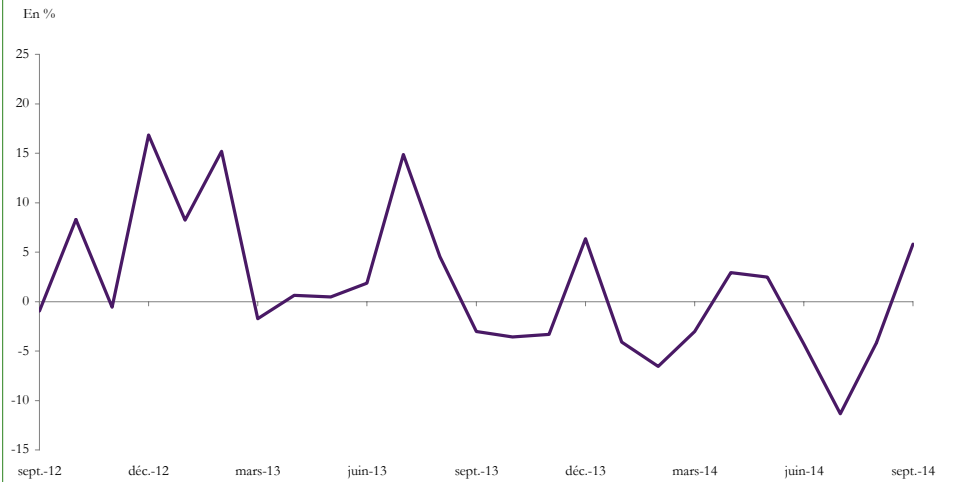
En MDH

	Encours			△			△ (%)		
	Sept.-014	Août-014	Déc.-013	Août-014	Déc.-013	Sept.-013	Août-014	Déc.-013	Sept.-013
Créances des ID sur le secteur public	52 649	50 916	51 032	1 733	1 617	2 860	3,4	3,2	5,7
Administrations locales	12 454	12 446	12 313	8	141	650	0,1	1,1	5,5
Sociétés non financières publiques	40 195	38 470	38 719	1 725	1 476	2 210	4,5	3,8	5,8
Crédits	33 453	31 916	31 990	1 537	1 463	2 891	4,8	4,6	9,5
Titres	6 287	6 093	6 102	194	185	-38	3,2	3,0	-0,6
Titres autres qu'actions	2 391	2 197	2 213	194	179	-44	8,8	8,1	-1,8
Actions et autres titres de participation	3 895	3 895	3 890	0	6	6	0,0	0,2	0,1
Autres	455	461	627	-6	-172	-643	-1,4	-27,4	-58,6
Engagements des ID envers le secteur public	40 741	43 145	34 321	-2 404	6 420	7 239	-5,6	18,7	21,6
Actifs monétaires	40 727	43 131	34 303	-2 404	6 424	7 230	-5,6	18,7	21,6
Sociétés non financières publiques	21 038	21 709	14 198	-672	6 840	5 641	-3,1	48,2	36,6
Dépôts à vue	6 481	5 928	6 583	553	-102	-370	9,3	-1,6	-5,4
Comptes à terme et bons de caisse auprès des banques	13 891	15 140	6 631	-1 250	7 260	6 202	-8,3	109,5	80,7
Dépôts en devises	667	642	984	25	-317	-191	3,9	-32,2	-22,3
Administrations de sécurité sociale	19 006	20 876	19 620	-1 870	-614	1 002	-9,0	-3,1	5,6
Titres OPCVM monétaires	18 047	19 976	18 627	-1 929	-580	1 119	-9,7	-3,1	6,6
Administrations locales	683	546	488	137	195	587	25,2	39,9	608,0

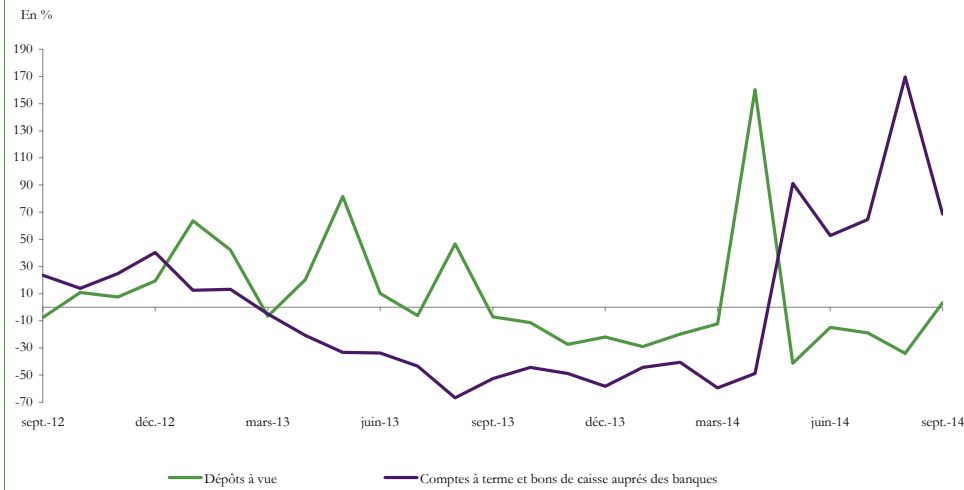
Graphique 4.3.1 : CREANCES DES ID SUR LE SECTEUR PUBLIC (HORS AC)



Graphique 4.3.2 : EVOLUTION ANNUELLE DES CREANCES DES ID SUR LES SOCIETES NON FINANCIERES PUBLIQUES



Graphique 4.3.3 : EVOLUTION ANNUELLE DES DEPOTS DES SOCIETES NON FINANCIERES PUBLIQUES



Graphique 4.3.4 : CONTRIBUTION DES ACTIFS MONETAIRES DETENUS PAR LE SECTEUR PUBLIC A L'EVOLUTION DE M3

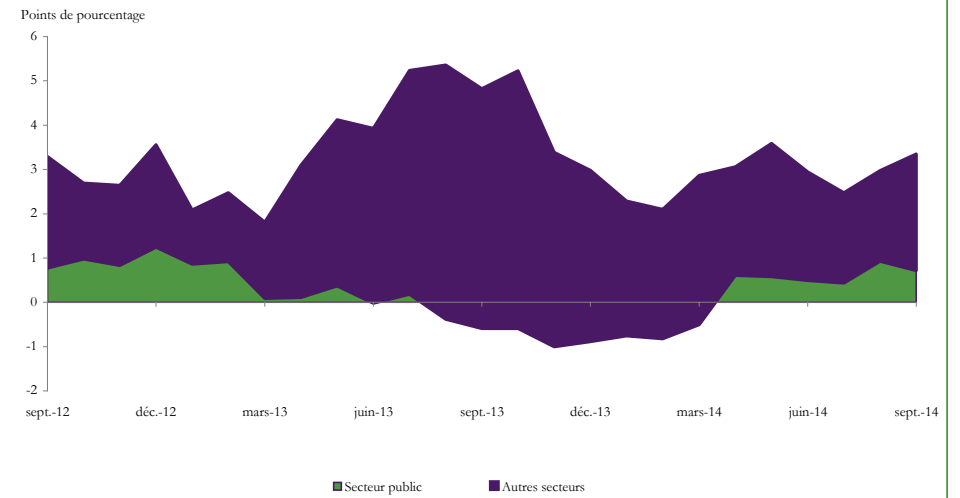


TABLEAU 4.4 : Position des ID vis-à-vis des sociétés non financières privées

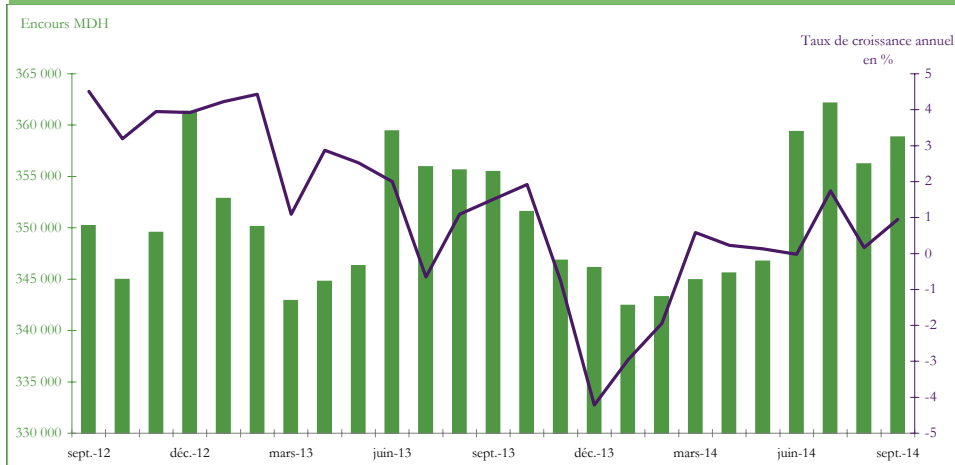
En MDH

	Encours			△			△ (%)		
	Sept.-014	Août-014	Déc.-013	Août-014	Déc.-013	Sept.-013	Août-014	Déc.-013	Sept.-013
Créances des ID sur les SNFPr	358 835	356 217	346 099	2 618	12 735	3 360	0,7	3,7	0,9
Crédits	347 471	345 113	334 098	2 358	13 373	7 298	0,7	4,0	2,1
Comptes débiteurs et crédits de trésorerie	154 035	153 293	142 602	741	11 433	870	0,5	8,0	0,6
Crédits à l'équipement	91 302	91 809	96 360	-507	-5 058	-3 891	-0,6	-5,2	-4,1
Crédits immobiliers	64 729	64 074	63 838	654	891	2 066	1,0	1,4	3,3
Autres crédits ⁽¹⁾	9 117	8 923	7 878	194	1 239	2 314	2,2	15,7	34,0
Créances en souffrance	28 288	27 013	23 421	1 275	4 868	5 940	4,7	20,8	26,6
Titres	10 879	10 600	11 530	279	-650	-3 952	2,6	-5,6	-26,6
Titres autres qu'actions	8 245	7 961	7 636	284	609	-1 522	3,6	8,0	-15,6
Actions et autres titres de participation	2 634	2 639	3 893	-5	-1 259	-2 430	-0,2	-32,3	-48,0
Autres	484	504	472	-20	12	14	-4,0	2,6	3,0
Engagements des ID envers les SNFPr	134 243	134 188	146 122	56	-11 879	-13 196	0,0	-8,1	-9,0
Actifs monétaires	129 308	129 076	139 931	232	-10 623	-9 722	0,2	-7,6	-7,0
Dépôts à vue	81 392	76 757	83 768	4 635	-2 377	-2 358	6,0	-2,8	-2,8
Comptes à terme et bons de caisse auprès des banques	18 741	19 936	25 732	-1 196	-6 992	-7 475	-6,0	-27,2	-28,5
Dépôts en devises	4 141	4 385	3 954	-245	186	-724	-5,6	4,7	-14,9
Certificats de dépôt à durée résiduelle inférieure ou égale à 2 ans	365	361	451	4	-86	-976	1,0	-19,1	-72,8
Titres OPCVM monétaires	24 371	26 976	25 154	-2 605	-783	1 511	-9,7	-3,1	6,6
Pensions	300	661	871	-361	-571	300	-54,6	-65,6	-
Engagements non monétaires	4 935	5 111	6 191	-176	-1 256	-3 474	-3,4	-20,3	-41,3
Dépôts ⁽²⁾	4 821	5 004	6 105	-183	-1 285	-3 337	-3,7	-21,0	-40,9
Autres titres de créance	83	86	77	-3	5	-159	-3,9	6,7	-65,8

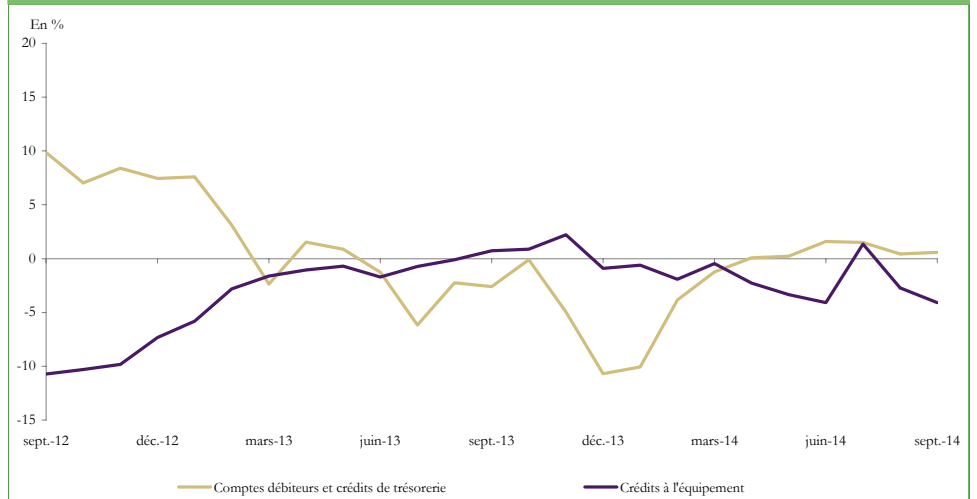
(1) Composés principalement des créances acquises par affacturage

(2) Dépôts de garantie et dépôts réglementés

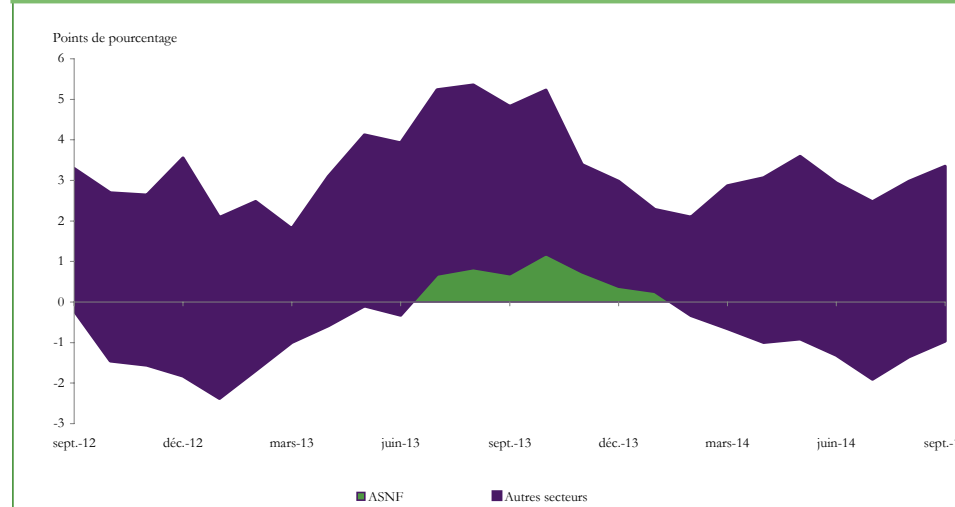
Graphique 4.4.1 : EVOLUTION DES CREANCES DES ID SUR LES SNFP_r



Graphique 4.4.2 : EVOLUTION ANNUELLE DES CREDITS ACCORDES AUX SNFP_r



Graphique 4.4.3 : CONTRIBUTION DES ACTIFS MONETAIRES DETENUS PAR LES SNFP_r A L'EVOLUTION DE M3



Graphique 4.4.4 : EVOLUTION ANNUELLE DES PRINCIPAUX ACTIFS MONETAIRES DETENUS PAR LES SNFP_r

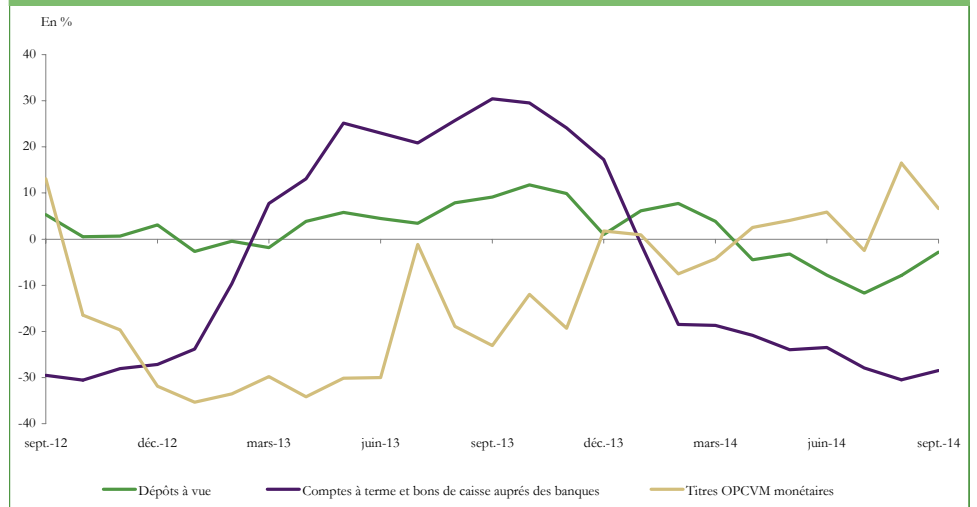


TABLEAU 4.5 : Position des ID vis-à-vis des autres secteurs résidents

	En MDH								
	Encours			△			△ (%)		
	Sept.-014	Août-014	Déc.-013	Août-014	Déc.-013	Sept.-013	Août-014	Déc.-013	Sept.-013
Créances sur le autres secteurs résidents	276 591	274 659	266 330	1 932	10 261	19 171	0,7	3,9	7,4
Particuliers et MRE	221 188	219 245	208 162	1 943	13 026	14 509	0,9	6,3	7,0
Entrepreneurs individuels	54 462	54 559	57 363	-97	-2 901	5 597	-0,2	-5,1	11,5
ISBLSM	941	855	805	86	136	-935	10,1	16,9	-49,8
Engagements envers les autres secteurs résidents	580 321	580 576	560 678	-255	19 643	35 550	0,0	3,5	6,5
Particuliers et MRE	540 353	540 047	520 147	306	20 205	29 781	0,1	3,9	5,8
Entrepreneurs individuels	30 955	32 065	33 177	-1 110	-2 222	3 818	-3,5	-6,7	14,1
ISBLSM	9 014	8 464	7 354	550	1 660	1 951	6,5	22,6	27,6

TABLEAU 4.5.1 : CREANCES SUR LES AUTRES SECTEURS RESIDENTS

En MDH

	Encours			△			△ (%)		
	Sept.-014	Août-014	Déc.-013	Août-014	Déc.-013	Sept.-013	Août-014	Déc.-013	Sept.-013
Particuliers et MRE	221 188	219 245	208 162	1 943	13 026	14 509	0,9	6,3	7,0
Crédits	219 445	218 541	206 203	905	13 242	13 770	0,4	6,4	6,7
Comptes débiteurs et crédits de trésorerie	5 864	5 873	6 586	-9	-722	-1 461	-0,2	-11,0	-19,9
Crédits immobiliers	148 772	148 086	143 037	686	5 735	5 333	0,5	4,0	3,7
Crédits à l'habitat	148 046	147 342	142 420	704	5 626	6 207	0,5	4,0	4,4
Crédits à la consommation	42 844	42 622	39 446	222	3 398	3 276	0,5	8,6	8,3
Créances en souffrance	16 999	16 883	13 572	116	3 427	5 368	0,7	25,2	46,1
Autres	1 742	704	1 958	1 038	-216	739	147,4	-11,0	73,6
Entrepreneurs individuels	54 462	54 559	57 363	-97	-2 901	5 597	-0,2	-5,1	11,5
Crédits	54 462	54 559	57 363	-97	-2 901	5 597	-0,2	-5,1	11,5
Comptes débiteurs et crédits de trésorerie	12 710	12 691	13 994	19	-1 284	3 687	0,1	-9,2	40,9
Crédits à l'équipement	12 302	12 292	12 138	10	164	4 521	0,1	1,3	58,1
Crédits immobiliers	21 829	22 116	23 647	-287	-1 818	-2 830	-1,3	-7,7	-11,5
Crédits aux promoteurs immobiliers	21 100	21 403	22 963	-303	-1 862	-2 853	-1,4	-8,1	-11,9
Crédits à la consommation	495	478	310	17	185	183	3,6	59,7	58,8
Créances en souffrance	6 110	5 952	6 259	158	-149	-234	2,7	-2,4	-3,7
ISBLSM	941	855	805	86	136	-935	10,1	16,9	-49,8

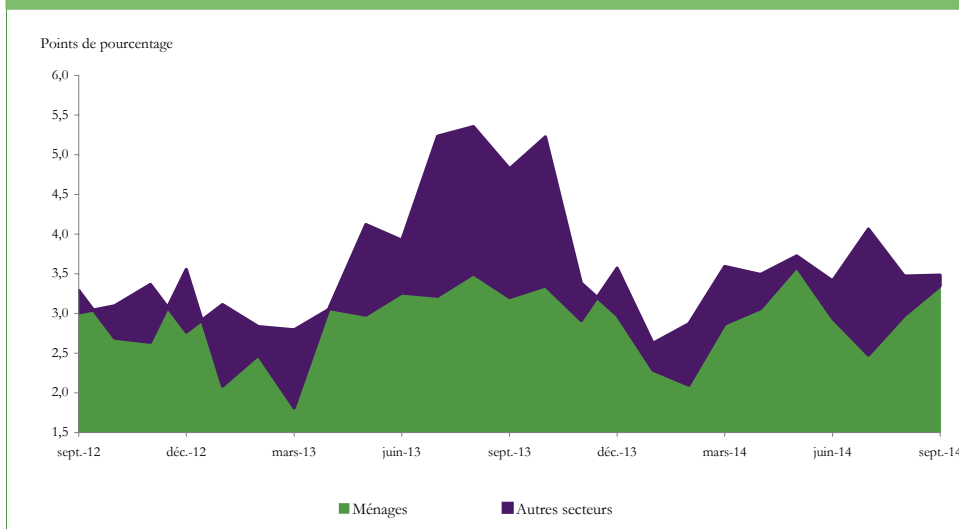
TABLEAU 4.5.2 : ENGAGEMENTS ENVERS LES AUTRES SECTEURS RESIDENTS

En MDH

	Encours			△			△ (%)		
	Sept.-014	Août-014	Déc.-013	Août-014	Déc.-013	Sept.-013	Août-014	Déc.-013	Sept.-013
Particuliers et MRE	540 353	540 047	520 147	306	20 205	29 781	0,1	3,9	5,8
Actifs monétaires	538 115	537 534	518 439	581	19 677	29 252	0,1	3,8	5,7
Dépôts à vue	296 947	298 553	288 129	-1 606	8 818	11 879	-0,5	3,1	4,2
Comptes d'épargne auprès des banques	125 018	124 698	118 447	320	6 571	8 491	0,3	5,5	7,3
Comptes à terme et bons de caisse auprès des banques	100 354	98 695	97 241	1 659	3 114	6 142	1,7	3,2	6,5
Dépôts en devises	4 410	4 266	2 962	144	1 449	2 378	3,4	48,9	117,0
Certificats de dépôt à durée résiduelle inférieure ou égale à 2 ans	5 034	4 291	5 104	743	-70	-32	17,3	-1,4	-0,6
Titres OPCVM monétaires	6 352	7 031	6 556	-679	-204	394	-9,7	-3,1	6,6
Engagements non monétaires	2 237	2 513	1 708	-275	529	529	-11,0	31,0	31,0
Dépôts ⁽¹⁾	841	1 234	547	-393	294	302	-31,8	53,8	55,9
Autres titres de créance	1 141	1 022	876	119	265	228	11,6	30,2	25,0
Entrepreneurs individuels	30 955	32 065	33 177	-1 110	-2 222	3 818	-3,5	-6,7	14,1
Actifs monétaires	30 630	31 741	32 890	-1 110	-2 259	3 854	-3,5	-6,9	14,4
Dépôts à vue	25 512	26 652	27 867	-1 141	-2 355	3 558	-4,3	-8,5	16,2
Comptes d'épargne auprès des banques	2 128	2 122	1 872	6	256	327	0,3	13,7	18,2
Comptes à terme et bons de caisse auprès des banques	2 701	2 664	2 927	37	-226	302	1,4	-7,7	12,6
Dépôts en devises	289	302	224	-13	65	-333	-4,3	29,1	-53,6
Engagements non monétaires⁽¹⁾	324	324	287	0	37	-36	0,0	13,0	-9,9
ISBLSM	9 014	8 464	7 354	550	1 660	1 951	6,5	22,6	27,6
Actifs monétaires	9 001	8 452	7 346	548	1 655	1 945	6,5	22,5	27,6
Dépôts à vue	5 376	5 556	5 167	-181	209	554	-3,3	4,0	11,5
Comptes à terme et bons de caisse auprès des banques	3 066	2 291	1 774	776	1 293	1 260	33,9	72,9	69,8

(1) Dépôts de garantie et dépôts réglementés

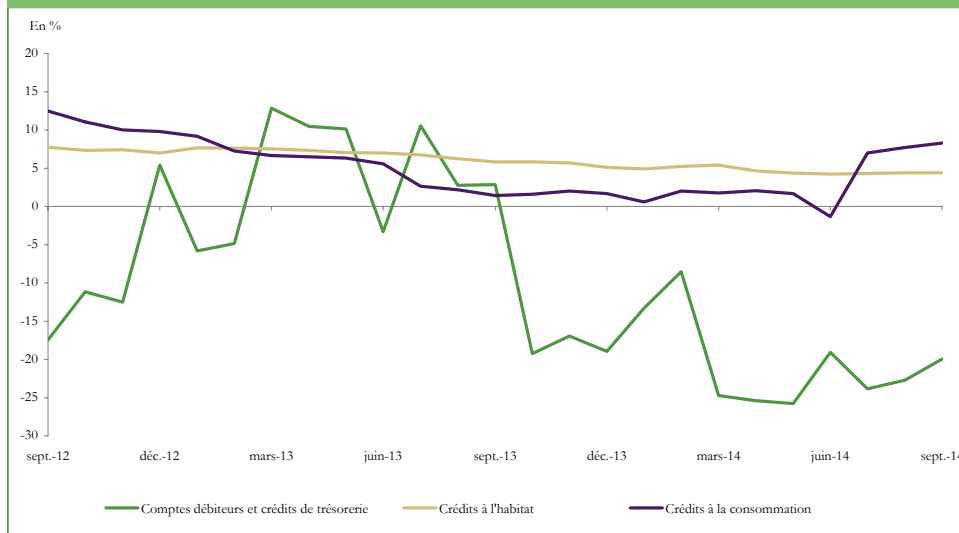
Graphique 4.5.1 : CONTRIBUTION DES ACTIFS MONETAIRES DETENUS PAR LES MENAGES A L'EVOLUTION ANNUELLE DE M3



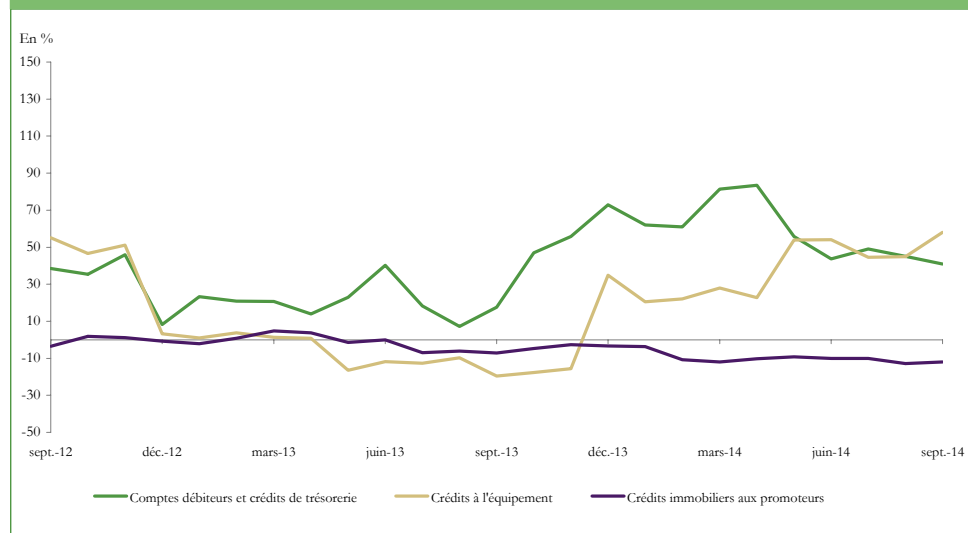
Graphique 4.5.2 : EVOLUTION ANNUELLE DES PRINCIPAUX ACTIFS MONETAIRES DETENUS PAR LES PARTICULIERS ET LES MRE



Graphique 4.5.3 : EVOLUTION ANNUELLE DES PRINCIPAUX CREDITS ACCORDES AUX PARTICULIERS ET AUX MRE



Graphique 4.5.4 : EVOLUTION ANNUELLE DES PRINCIPAUX CREDITS ACCORDES AUX ENTREPRENEURS INDIVIDUELS



V.SITUATION ANALYTIQUE DES AUTRES SOCIÉTÉS FINANCIÈRES*

La situation analytique des autres sociétés financières couvre, au niveau de la présente publication, les sociétés de financement, les banques off-shores, les associations de microcrédit, la CDG, les OPCVM autres que monétaires et les sociétés d'assurances et de réassurance. Elle sera appelée à être élargie aux caisses de retraite.

TABLEAU 5.1 : Compte de patrimoine des OPCVM autres que monétaires¹

En MDH

	Encours			△			△%		
	sept.-14	août-14	déc.-13	août-14	déc.-13	sept.-13	août-14	déc.-13	sept.-13
Actif	217 757	221 189	188 607	-3 432	29 150	38 358	-1,6	15,5	21,4
Dépôts auprès des banques	12 500	13 729	14 120	-1 229	-1 620	2 858	-9,0	-11,5	29,6
Crédits	6 714	4 618	6 207	2 097	507	2 547	45,4	8,2	61,1
Valeurs reçues en pension des AID	2 893	2 489	1 615	404	1 278	524	16,2	79,1	22,1
Valeurs reçues en pension des ASF	3 821	2 129	4 592	1 692	-770	2 024	79,5	-16,8	112,6
Titres autres qu'actions	167 334	172 957	142 528	-5 622	24 806	25 563	-3,3	17,4	18,0
Administration centrale	99 026	103 789	83 405	-4 763	15 621	21 824	-4,6	18,7	28,3
Banques	29 521	29 561	24 656	-41	4 865	1 456	-0,1	19,7	5,2
Autres sociétés financières	14 959	15 020	12 915	-60	2 044	-1 099	-0,4	15,8	-6,8
Sociétés non financières publiques	9 666	9 854	7 837	-188	1 829	2 253	-1,9	23,3	30,4
Sociétés non financières privées	14 162	14 732	13 715	-570	447	1 130	-3,9	3,3	8,7
Titres d'OPCVM	8 478	7 511	5 805	967	2 674	2 673	12,9	46,1	46,0
OPCVM monétaires	1 204	1 019	906	185	298	-163	18,2	32,9	-11,9
OPCVM autres que monétaires	7 252	6 476	4 879	776	2 374	2 814	12,0	48,7	63,4
Actions	22 557	22 057	19 656	500	2 901	4 772	2,3	14,8	26,8
Banques	7 229	6 964	6 634	265	595	933	3,8	9,0	14,8
Autres sociétés financières	2 647	2 904	2 463	-258	183	495	-8,9	7,4	23,0
Sociétés non financières publiques	33	27	25	6	8	-10	24,2	30,3	-23,4
Sociétés non financières privées	12 649	12 163	10 533	486	2 115	3 354	4,0	20,1	36,1
Autres actifs	173	317	292	-144	-119	-56	-45,3	-40,6	-24,4
Passif	217 757	221 189	188 607	-3 432	29 150	38 358	-1,6	15,5	21,4
Parts et Actions émises par les OPCVM	210 306	214 373	177 508	-4 066	32 798	38 568	-1,9	18,5	22,5
Autres institutions de dépôts	40 374	42 633	34 992	-2 260	5 382	6 747	-5,3	15,4	20,1
Autres sociétés financières	69 822	71 107	59 985	-1 285	9 837	11 795	-1,8	16,4	20,3
Administrations de sécurité sociale	49 694	51 055	42 117	-1 361	7 577	9 017	-2,7	18,0	22,2
Sociétés non financières privées	29 114	29 111	23 708	3	5 407	6 070	0,0	22,8	26,3
Ménages	20 573	19 752	16 113	821	4 460	4 788	4,2	27,7	30,3
Non résidents	729	714	594	16	136	151	2,2	22,9	26,1
Emprunts auprès des sociétés financières	7 031	6 462	10 794	569	-3 763	-348	8,8	-34,9	-4,7
Valeurs données en pension des AID	2 276	2 327	7 657	-51	-5 381	-1 793	-2,2	-70,3	-44,1
Valeurs données en pension des ASF	3 639	3 817	2 406	-178	1 233	342	-4,7	51,2	10,4
Autres passifs	420	354	305	66	115	137	18,6	37,7	48,6

(1) Compte de patrimoine agrégé des OPCVM obligations, actions, diversifiés et contractuels

TABLEAU 5.1.1 : Compte de patrimoine des OPCVM obligations

En MDH

	Encours			△			△%		
	sept.-14	août-14	déc.-13	août-14	déc.-13	sept.-13	août-14	déc.-13	sept.-13
Actif	183 104	186 618	157 735	-3 515	25 369	33 181	-1,9	16,1	22,1
Dépôts auprès des banques	11 428	12 709	13 001	-1 281	-1 573	2 277	-10,1	-12,1	24,9
Crédits	5 453	3 456	5 046	1 997	406	2 280	57,8	8,1	71,8
Valeurs reçues en pension des AID	2 492	2 197	1 407	295	1 085	490	13,4	77,1	24,5
Valeurs reçues en pension des ASF	2 961	1 259	3 640	1 702	-679	1 789	135,2	-18,6	152,7
Titres autres qu'actions	156 966	161 922	133 782	-4 955	23 184	24 525	-3,1	17,3	18,5
Administration centrale	93 612	97 746	78 909	-4 133	14 703	21 005	-4,2	18,6	28,9
Banques	27 656	27 708	22 945	-52	4 710	1 367	-0,2	20,5	5,2
Autres sociétés financières	13 640	13 700	11 762	-61	1 877	-1 167	-0,4	16,0	-7,9
Sociétés non financières publiques	9 002	9 148	7 235	-146	1 767	2 317	-1,6	24,4	34,7
Sociétés non financières privées	13 056	13 619	12 930	-562	126	1 003	-4,1	1,0	8,3
Titres d'OPCVM	6 783	5 736	3 622	1 047	3 162	3 796	18,3	87,3	127,1
OPCVM monétaires	842	591	330	251	511	680	42,5	154,7	422,0
OPCVM autres que monétaires	5 925	5 129	3 271	796	2 654	3 099	15,5	81,1	109,6
Actions	2 435	2 564	2 057	-130	378	329	-5,1	18,4	15,6
Banques	982	909	931	74	51	-56	8,1	5,5	-5,4
Autres sociétés financières	831	1 060	668	-229	164	244	-21,6	24,5	41,7
Sociétés non financières privées	621	596	458	26	163	141	4,3	35,6	29,4
Autres actifs	39	231	227	-193	-188	-26	-83,3	-83,0	-40,2
Passif	183 104	186 618	157 735	-3 515	25 369	33 181	-1,9	16,1	22,1
Parts et Actions émises par les OPCVM	176 649	180 968	147 824	-4 320	28 825	33 869	-2,4	19,5	23,7
Autres institutions de dépôts	37 430	39 632	32 642	-2 203	4 787	6 074	-5,6	14,7	19,4
Autres sociétés financières	48 457	49 996	40 913	-1 539	7 544	8 987	-3,1	18,4	22,8
Administrations de sécurité sociale	45 042	46 444	38 001	-1 402	7 042	8 379	-3,0	18,5	22,9
Sociétés non financières privées	28 128	28 123	22 828	5	5 300	5 986	0,0	23,2	27,0
Ménages	17 167	16 363	13 111	804	4 057	4 340	4,9	30,9	33,8
Non résidents	425	410	329	15	95	103	3,6	28,9	32,0
Emprunts auprès des sociétés financières	6 229	5 479	9 742	751	-3 512	-761	13,7	-36,1	-10,9
Valeurs données en pension des AID	2 058	1 958	7 027	101	-4 968	-1 815	5,1	-70,7	-46,9
Valeurs données en pension des ASF	3 122	3 238	2 051	-116	1 071	14	-3,6	52,2	0,4
Autres passifs	226	172	170	54	56	73	31,6	33,0	48,2

TABLEAU 5.1.2: Compte de patrimoine des OPCVM Actions

En MDH

	Encours			△			△%		
	sept.-14	août-14	déc.-13	août-14	déc.-13	sept.-13	août-14	déc.-13	sept.-13
Actif	21 904	21 541	20 690	362	1 213	2 363	1,7	5,9	12,1
Dépôts auprès des banques	442	391	608	50	-167	185	12,9	-27,4	72,3
Crédits	492	436	741	57	-248	97	13,0	-33,5	24,6
Valeurs reçues en pension des AID	325	211	209	114	116	71	53,7	55,8	28,2
Valeurs reçues en pension des ASF	167	224	532	-57	-365	26	-25,4	-68,6	18,2
Titres autres qu'actions	2 341	2 747	2 372	-406	-32	-620	-14,8	-1,3	-20,9
Administration centrale	1 048	1 451	1 041	-403	7	-320	-27,8	0,7	-23,4
Banques	393	395	564	-2	-171	-226	-0,6	-30,3	-36,5
Autres sociétés financières	511	523	491	-12	21	-21	-2,2	4,2	-3,9
Sociétés non financières publiques	102	103	131	-1	-29	-137	-0,8	-21,9	-57,3
Sociétés non financières privées	287	275	146	12	140	83	4,2	95,8	41,0
Titres d'OPCVM	1 452	1 493	1 921	-41	-469	-1 010	-2,7	-24,4	-41,0
OPCVM monétaires	255	292	534	-37	-279	-843	-12,5	-52,2	-76,8
OPCVM autres que monétaires	1 191	1 202	1 387	-10	-196	-174	-0,9	-14,1	-12,7
Actions	17 075	16 426	15 005	649	2 070	3 729	4,0	13,8	27,9
Banques	5 274	5 046	4 812	227	461	825	4,5	9,6	18,5
Autres sociétés financières	1 461	1 493	1 462	-32	-1	189	-2,1	-0,1	14,9
Sociétés non financières publiques	31	25	25	6	6	-12	25,2	22,5	-27,9
Sociétés non financières privées	10 309	9 862	8 705	447	1 604	2 727	4,5	18,4	36,0
Autres actifs	102	49	43	54	59	-19	110,4	137,1	-15,9
Passif	21 904	21 541	20 690	362	1 213	2 363	1,7	5,9	12,1
Parts et Actions émises par les OPCVM	21 418	20 867	19 958	551	1 460	2 016	2,6	7,3	10,4
Autres institutions de dépôts	307	299	286	8	21	29	2,6	7,3	10,4
Autres sociétés financières	15 469	15 071	14 415	398	1 054	1 456	2,6	7,3	10,4
Administrations de sécurité sociale	3 073	2 994	2 864	79	209	289	2,6	7,3	10,4
Sociétés non financières privées	422	411	393	11	29	40	2,6	7,3	10,4
Ménages	1 979	1 928	1 844	51	135	186	2,6	7,3	10,4
Non résidents	167	163	156	4	11	16	2,6	7,3	10,4
Emprunts auprès des sociétés financières	320	524	618	-203	-297	288	-38,8	-48,2	901,6
Valeurs données en pension des AID	64	300	322	-236	-258	64	-78,8	-80,3	-
Valeurs données en pension des ASF	190	191	232	-1	-42	159	-0,7	-17,9	505,4
Autres passifs	166	151	114	15	51	58	9,7	44,6	54,6

TABLEAU 5.1.3 : Compte de patrimoine des OPCVM diversifiés

En MDH

	Encours			△			△%		
	sept.-14	août-14	déc.-13	août-14	déc.-13	sept.-13	août-14	déc.-13	sept.-13
Actif	11 875	12 137	9 266	-263	2 608	3 100	-2,2	28,1	35,3
Dépôts auprès des banques	576	575	420	0	156	421	0,0	37,2	272,0
Crédits	402	342	30	60	372	307	17,7	1243,9	320,8
Valeurs reçues en pension des AID	21	69	0	-48	21	-6	-69,8	-	-
Valeurs reçues en pension des ASF	381	273	30	109	351	313	39,8	1174,5	453,9
Titres autres qu'actions	7 609	7 868	5 971	-259	1 638	1 786	-3,3	27,4	30,7
Administration centrale	4 042	4 266	3 145	-225	897	1 253	-5,3	28,5	44,9
Banques	1 451	1 437	1 109	14	342	346	1,0	30,8	31,3
Autres sociétés financières	762	749	642	13	120	62	1,7	18,7	8,8
Sociétés non financières publiques	562	603	471	-41	90	73	-6,8	19,1	14,9
Sociétés non financières privées	794	813	604	-19	189	52	-2,4	31,4	7,1
Titres d'OPCVM	243	282	262	-39	-19	-112	-13,9	-7,3	-31,6
OPCVM monétaires	107	136	41	-29	66	-1	-21,5	159,0	-1,1
OPCVM autres que monétaires	136	146	221	-10	-85	-111	-6,7	-38,3	-45,0
Actions	3 012	3 033	2 561	-21	451	709	-0,7	17,6	30,8
Banques	958	995	890	-36	69	151	-3,6	7,7	18,7
Autres sociétés financières	353	350	319	3	34	74	0,8	10,5	26,6
Sociétés non financières privées	1 699	1 686	1 352	13	347	482	0,8	25,6	39,6
Autres actifs	32	37	22	-5	10	-10	-13,1	46,9	-22,8
Passif	11 875	12 137	9 266	-263	2 608	3 100	-2,2	28,1	35,3
Parts et Actions émises par les OPCVM	11 371	11 654	8 816	-283	2 555	2 957	-2,4	29,0	35,1
Autres institutions de dépôts	2 566	2 630	1 990	-64	577	667	-2,4	29,0	35,1
Autres sociétés financières	5 580	5 719	4 326	-139	1 254	1 451	-2,4	29,0	35,1
Administrations de sécurité sociale	1 472	1 508	1 141	-37	331	383	-2,4	29,0	35,1
Sociétés non financières privées	385	395	299	-10	87	100	-2,4	29,0	35,1
Ménages	1 236	1 267	959	-31	278	322	-2,4	29,0	35,1
Non résidents	131	134	102	-3	29	34	-2,4	29,0	35,1
Emprunts auprès des sociétés financières	479	455	434	24	46	132	5,3	10,5	37,8
Valeurs données en pension des AID	152	67	308	85	-156	-36	125,5	-50,6	-19,3
Valeurs données en pension des ASF	327	388	124	-61	203	169	-15,7	164,5	107,1
Autres passifs	24	27	16	-4	8	11	-12,9	46,0	89,1

TABLEAU 5.2 : Compte de patrimoine des entreprises d'assurances et de réassurance

En MDH

	Encours			△		△ %	
	mars-14	déc.-13	mars-13	déc.-13	mars-13	déc.-13	mars-13
Actif	178 367	176 572	172 995	1 795	5 372	1,0	3,1
Titres d'OPCVM	46 970	46 243	45 814	727	1 156	1,6	2,5
OPCVM monétaires	2 360	2 156	2 386	204	-26	9,5	-1,1
OPCVM autres que monétaires	44 610	44 087	43 428	523	1 182	1,2	2,7
Actions et autres titres de participation	47 517	47 161	46 420	356	1 097	0,8	2,4
Banques	21 048	20 850	20 475	198	573	0,9	2,8
Sociétés non financières privées	23 933	23 784	23 304	149	629	0,6	2,7
Autres Sociétés Financières	2 445	2 435	2 542	10	-97	0,4	-3,8
Titres autres qu'actions	33 390	34 299	31 466	-909	1 924	-2,6	6,1
Administration Centrale	12 664	12 979	12 006	-315	658	-2,4	5,5
Banques	6 094	6 269	5 716	-176	378	-2,8	6,6
Sociétés non financières	12 957	13 319	12 164	-362	793	-2,7	6,5
Sociétés non financières privées	9 688	9 975	9 084	-287	604	-2,9	6,6
Sociétés non financières publiques	3 269	3 344	3 080	-75	189	-2,2	6,1
Autres Sociétés Financières	1 676	1 732	1 581	-56	95	-3,2	6,0
Part des réassureurs dans les provisions techniques	13 017	12 645	12 752	372	265	2,9	2,1
Autres Sociétés Financières	9 113	8 829	8 908	283	205	3,2	2,3
Dépôts	5 543	5 370	5 236	173	307	3,2	5,9
Banques	4 236	4 118	3 955	119	281	2,9	7,1
Autres Sociétés Financières ¹	1 142	1 111	1 110	30	31	2,7	2,8
Avances et comptes de règlement	19 868	19 283	19 542	586	327	3,0	1,7
Autres Sociétés Financières ²	9 534	8 798	9 683	736	-149	8,4	-1,5
Sociétés non financières Privées ³	3 606	3 481	3 475	125	131	3,6	3,8
Ménages ³	4 036	4 051	3 847	-15	189	-0,4	4,9
Administration Centrale ⁴	1 636	1 925	1 458	-289	178	-15,0	12,2
Actifs immobilisés	7 135	7 025	6 946	110	189	1,6	2,7
Autres actifs	4 926	4 546	4 820	381	106	8,4	2,2
Passif	178 367	176 572	172 995	1 795	5 372	1,0	3,1
Provisions techniques d'assurances et de réassurance	124 467	123 473	121 248	993	3 218	0,8	2,7
Assurance vie	54 951	54 844	52 945	107	2 006	0,2	3,8
Assurance non-vie	58 373	57 505	56 465	868	1 908	1,5	3,4
Ménages	51 744	50 938	50 062	806	1 682	1,6	3,4
Sociétés non financières	6 189	6 113	5 983	76	206	1,2	3,5
Sociétés non financières privées	3 095	3 057	2 991	38	103	1,2	3,5
Sociétés non financières publiques	3 095	3 057	2 991	38	103	1,2	3,5
Acceptation de réassurance	11 143	11 125	11 839	18	-696	0,2	-5,9
Autres Sociétés financières	10 192	10 119	10 620	73	-428	0,7	-4,0
Non résidents	951	1 006	1 218	-55	-268	-5,5	-22,0
Avances et autres comptes de règlement	17 034	15 856	16 680	1 177	353	7,4	2,1
Autres sociétés financières ⁵	13 975	12 771	13 775	1 204	200	9,4	1,5
Administration Centrale ⁶	2 171	2 237	2 054	-66	118	-2,9	5,7
Actions et autres titres de participation	32 690	32 929	31 528	-239	1 162	-0,7	3,7
Réserves Générales et Spéciales	16 430	16 237	15 892	192	537	1,2	3,4
Contributions des Propriétaires	10 051	9 840	9 837	211	214	2,1	2,2
Autres passifs	4 175	4 311	3 537	-136	639	-3,2	18,1

(1) Dépôts auprès des cédantes

(2) Créances sur les cessionnaires, intermédiaires, cédants et coassureurs

(3) Composé principalement des primes à recevoir, impayées ou pré douteuses et des quittances retournées

(4) Sommes dues par l'Etat au titre notamment des acomptes sur impôts sur les résultats et de la TVA récupérables

(5) Engagement envers les cessionnaires, intermédiaires, cédants et coassureurs

(6) Sommes dues à l'Etat, ainsi qu'au fonds de solidarité des assurances

TABLEAU 5.3 : Compte de patrimoine des sociétés de financement

En MDH

	Encours			△			△%		
	sept.-14	juin-14	déc.-13	juin-14	déc.-13	sept.-13	juin-14	déc.-13	sept.-13
	Actif	105 776	106 314	105 267	-538	509	2 570	-0,5	0,5
Créances sur les institutions de dépôts	1 383	1 706	1 743	-323	-360	284	-19,0	-20,7	25,8
Crédits	97 875	98 772	97 558	-897	317	2 171	-0,9	0,3	2,3
Sociétés non financières privées	49 513	48 977	48 397	536	1 116	2 867	1,1	2,3	6,1
Ménages	45 580	49 533	48 791	-3 954	-3 211	-2 676	-8,0	-6,6	-5,5
Titres	1 205	712	773	493	432	-152	69,3	56,0	-11,2
Créances sur les non résidents	108	226	213	-118	-105	-21	-52,3	-49,4	-16,4
Actif immobilisé	1 372	1 379	1 396	-7	-24	-17	-0,5	-1,7	-1,2
Autres actifs	3 833	3 519	3 585	314	248	305	8,9	6,9	8,6
Passif	105 776	106 314	105 267	-538	509	2 570	-0,5	0,5	2,5
Emprunts auprès des institutions de dépôts	53 250	55 898	56 921	-2 648	-3 671	2 348	-4,7	-6,4	4,6
Emprunts de trésorerie et financiers	53 250	55 898	56 918	-2 648	-3 668	2 543	-4,7	-6,4	5,0
Dépôts	6 989	7 159	6 478	-169	512	281	-2,4	7,9	4,2
Dépôts de garantie	5 341	5 103	5 015	239	326	645	4,7	6,5	13,7
Titres autres qu'actions	15 600	15 697	17 478	-96	-1 878	-3 529	-0,6	-10,7	-18,4
Bons de sociétés de financement	12 452	12 488	13 977	-36	-1 525	-3 177	-0,3	-10,9	-20,3
Engagements envers l'Administration Centrale	1 937	1 882	1 927	55	9	-156	2,9	0,5	-7,5
Actions et autres titres de participation	10 791	10 488	10 708	302	83	422	2,9	0,8	4,1
Contributions des propriétaires	4 417	4 555	4 558	-138	-141	-141	-3,0	-3,1	-3,1
Réserves générales et spéciales	3 244	3 257	3 185	-14	58	58	-0,4	1,8	1,8
Autres passifs	16 809	15 031	11 686	1 778	5 124	2 861	11,8	43,8	20,5

TABLEAU 5.4 : Compte de patrimoine des banques off-shores

En MDH

	Encours			△			△%		
	sept.-14	juin-14	déc.-13	juin-14	déc.-13	sept.-13	juin-14	déc.-13	sept.-13
	Actif	39 110	43 679	37 962	-4 569	1 148	3 074	-10,5	3,0
Créances sur les non résidents	7 261	6 979	7 154	281	106	2 840	4,0	1,5	64,2
Crédits en devises	5 021	4 884	5 086	137	-65	1 680	2,8	-1,3	50,3
Dépôts en devises	718	553	533	165	185	390	29,8	34,6	118,9
Créances sur les institutions de dépôts	16 136	18 351	14 982	-2 215	1 154	785	-12,1	7,7	5,1
Crédits en devises aux banques	16 083	18 322	14 225	-2 239	1 858	757	-12,2	13,1	4,9
Crédits	13 064	14 829	14 305	-1 765	-1 241	-1 398	-11,9	-8,7	-9,7
Crédits en devises aux sociétés non financières privées	12 191	14 301	13 312	-2 110	-1 121	-2 009	-14,8	-8,4	-14,2
Titres	2 372	3 350	1 311	-978	1 061	783	-29,2	80,9	49,2
Bons de Trésor	924	1 140	1 077	-216	-153	293	-18,9	-14,2	46,3
Actif immobilisé	22	21	22	1	0	1	3,8	-0,4	5,9
Autres actifs	256	148	187	108	68	63	73,2	36,5	33,0
Passif	39 110	43 679	37 962	-4 569	1 148	3 074	-10,5	3,0	8,5
Engagements envers les non résidents	18 806	20 641	18 128	-1 834	679	518	-8,9	3,7	2,8
Emprunts en devises	16 741	18 812	15 560	-2 071	1 181	442	-11,0	7,6	2,7
Dépôts en devises	2 064	1 827	2 567	237	-502	76	13,0	-19,6	3,8
Engagements envers les institutions de dépôts	17 218	18 032	16 979	-814	238	2 674	-4,5	1,4	18,4
Emprunts en devises auprès des banques	17 218	18 032	16 979	-814	238	2 674	-4,5	1,4	18,4
Dépôts en devises des résidents	1 911	3 161	1 789	-1 249	123	393	-39,5	6,9	25,9
Actions et autres titres de participation	833	757	711	77	123	145	10,2	17,3	21,0
Contributions des propriétaires	117	112	111	5	6	4	4,6	5,1	3,9
Réserves générales et spéciales	166	160	149	6	17	16	3,9	11,5	10,6
Autres passifs	341	1 089	355	-748	-14	-655	-68,7	-4,0	-65,7

TABLEAU 5.5 : Compte de patrimoine de la Caisse de Dépôt et de Gestion

En MDH

	Encours			△			△%		
	juin-14	mars-14	déc.-13	mars-14	déc.-13	juin-13	mars-14	déc.-13	juin-13
Actif	97 198	98 119	100 425	-921	-3 227	4 112	-0,9	-3,2	4,4
Titres	69 326	71 441	70 988	-2 115	-1 662	3 753	-3,0	-2,3	5,7
Titres de créance	37 105	38 371	37 732	-1 266	-626	2 570	-3,3	-1,7	7,4
Administration centrale	30 469	31 569	30 877	-1 100	-408	1 971	-3,5	-1,3	6,9
Autres Institutions de Dépôts	3 288	3 377	3 336	-90	-48	672	-2,7	-1,4	25,7
Sociétés non financières Privées	1 549	1 668	1 760	-120	-212	-148	-7,2	-12,0	-8,7
Actions et autres titres de participation	32 220	33 070	33 256	-849	-1 036	1 183	-2,6	-3,1	3,8
Autres institutions de dépôts	5 920	6 006	6 317	-86	-397	194	-1,4	-6,3	3,4
Autres sociétés financières	19 772	20 405	21 045	-633	-1 274	-222	-3,1	-6,1	-1,1
Sociétés non financières Privées	5 883	5 991	5 713	-108	169	1 112	-1,8	3,0	23,3
Crédits	16 061	15 306	15 534	755	528	1 183	4,9	3,4	7,9
Autres institutions de dépôts	819	803	793	16	26	-643	2,0	3,3	-44,0
Autres sociétés financières	10 617	10 579	9 952	38	665	1 858	0,4	6,7	21,2
Sociétés non financières privées	4 479	3 759	4 162	720	317	914	19,2	7,6	25,6
Actifs immobilisés	8 313	7 755	7 592	558	720	1 244	7,2	9,5	17,6
Autres actifs	3 499	3 617	6 312	-118	-2 813	-2 068	-3,3	-44,6	-37,1
Passif	97 198	98 119	100 425	-921	-3 227	4 112	-0,9	-3,2	4,4
Dépôts⁽¹⁾	81 311	80 074	80 095	1 237	1 215	5 037	1,5	1,5	6,6
Autres Institutions de Dépôts ⁽²⁾	21 303	20 403	20 211	899	1 092	1 667	4,4	5,4	8,5
Administration Centrale ⁽³⁾	3 183	2 505	3 016	678	167	289	27,0	5,5	10,0
Administration de sécurité sociale	34 343	34 039	33 779	304	564	2 601	0,9	1,7	8,2
Administrations locales ⁽⁴⁾	7 552	7 496	7 385	55	167	67	0,7	2,3	0,9
Ménages ⁽⁵⁾	13 920	13 806	13 768	114	152	1 002	0,8	1,1	7,8
Actions et autres titres de participation	13 505	12 934	13 645	571	-140	622	4,4	-1,0	4,8
Autres passifs	2 383	5 111	6 685	-2 728	-4 302	-1 547	-53,4	-64,4	-39,4

(1) Composés principalement des dépôts réglementés

(2) Il s'agit essentiellement des dépôts d'Al Barid Bank

(3) Composés des Fonds de Garantie des Accidents de Travail et des Fonds de garantie des accidents de la circulation

(4) Composés des Fonds des Secrétaires – Greffiers des Tribunaux Régionaux

(5) Composés principalement des Fonds de Tiers des Notaires et des barreaux ainsi que des dépôts au titre des consignations

TABLEAU 5.6 : Compte de patrimoine des Associations de microcrédit

En MDH

	Encours			△			△%		
	juin-14	mars-14	déc.-13	mars-14	déc.-13	juin-13	mars-14	déc.-13	juin-13
	Actif	6 556	6 250	5 924	306	632	641	4,9	10,7
Numéraire et dépôts	576	608	655	-32	-80	-151	-5,3	-12,2	-20,8
Crédits	5 600	5 308	4 908	292	692	691	5,5	14,1	14,1
Crédits pour la micro-entreprise	4 717	4 440	4 362	276	355	489	6,2	8,1	11,6
Actif immobilisé	215	223	226	-8	-11	39	-3,5	-4,8	21,9
Passif	6 556	6 250	5 924	306	632	641	4,9	10,7	10,8
Emprunts auprès des non résidents	433	452	454	-19	-21	18	-4,2	-4,7	4,4
Emprunts auprès des résidents	3 042	2 864	2 901	178	141	22	6,2	4,9	0,7
Emprunts auprès des banques	2 580	2 381	2 395	198	185	217	8,3	7,7	9,2
Emprunts de trésorerie	439	147	137	292	302	87	198,1	220,0	24,7
Emprunts financiers	2 141	2 234	2 258	-93	-117	130	-4,2	-5,2	6,5
Actions et autres titres de participation	2 020	1 951	1 906	69	113	226	3,5	5,9	12,6
Contributions des propriétaires	766	921	928	-155	-162	8	-16,8	-17,4	1,1
Autres passifs	1 061	984	663	77	399	375	7,9	60,2	54,5

TABLEAU 5.7 : Position des autres sociétés financières vis-à-vis de l'Administration Centrale

En MDH

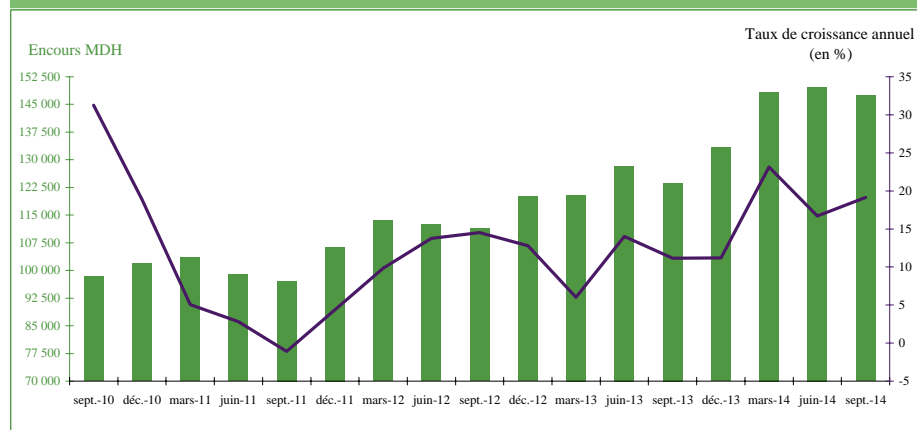
	Encours			△			△%		
	sept.-14	juin-14	déc.-13	juin-14	déc.-13	sept.-13	juin-14	déc.-13	sept.-13
Créances des ASF sur l'Administration Centrale	147 441	149 714	133 364	-2 273	14 077	23 710	-1,5	10,6	19,2
Titres émis par l'AC et détenus par les autres sociétés financières	143 231	145 590	128 437	-2 359	14 794	23 851	-1,6	11,5	20,0
Caisse de Dépôts et de Gestion *	30 469	30 469	30 877	-	-408	1 834	-	-1,3	6,4
OPCVM autres que monétaires	99 026	101 167	83 405	-2 141	15 621	21 824	-2,1	18,7	28,3
OPCVM obligations	93 612	95 864	78 909	-2 251	14 703	21 005	-2,3	18,6	28,9
OPCVM diversifié	4 042	4 059	3 145	-17	897	1 253	-0,4	28,5	44,9
Entreprises d'assurances et de réassurance *	12 664	12 664	12 979	-	-315	-162	-	-2,4	-1,3
Autres créances¹	4 210	4 123	4 926	86	-717	-141	2,1	-14,5	-3,2
Entreprises d'assurances et de réassurance *	1 636	1 636	1 925	-	-289	116	-	-15	8
Caisse de Dépôts et de Gestion *	867	867	1 130	-	-263	-55	-	-23	-6
Sociétés de financement	1 645	1 573	1 803	72	-158	-208	5	-9	-11
Banques off-shores	62	47	67	15	-6	6	32	-9	11
Engagements des ASF envers l'Administration Centrale	7 914	7 857	8 371	58	-457	1 168	0,7	-5,5	17,3
Dépôt auprès de Caisse de Dépôts et de Gestion *	3 183	3 183	3 016	-	167	635	-	5,5	24,9
Autres engagements ²	4 731	4 674	5 356	58	-624	534	1,2	-11,7	12,7
Entreprises d'assurances et de réassurance *	2 171	2 171	2 237	-	-66	128	-	-2,9	6,3
Sociétés de financement	1 937	1 882	1 927	55	9	-156	2,9	0,5	-7,5
Caisse de Dépôts et de Gestion *	603	603	1 161	-	-558	565	-	-48,0	1463,9

(1) Sommes dues par l'Etat au titre notamment des acomptes sur impôts sur les résultats et de la TVA récupérables

(2) Sommes dues à l'Etat, ainsi qu'au fonds de solidarité des assurance;

(*) Chiffres reconduits

Graphique 5.7.1 : EVOLUTION DES CREANCES DES ASF SUR L'ADMINISTRATION CENTRALE



Graphique 5.7.2 : EVOLUTION ANNUELLE DES BONS DU TRESOR DETENUS PAR LA CDG ET LES OPCVM AUTRES QUE MONETAIRES

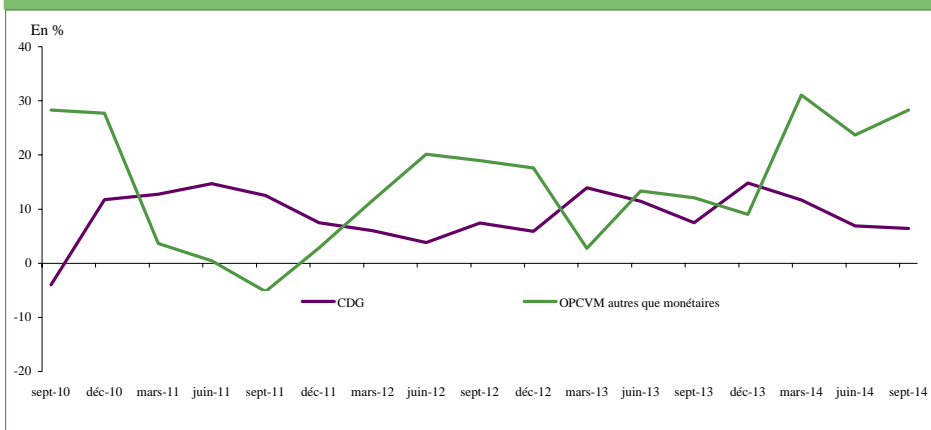


TABLEAU 5.8 : Créances des autres sociétés financières sur les agents non financiers ventilées par catégorie de créancier¹

	Encours			△		△%			sept.-13
	sept.-14	juin-14	déc.-13	juin-14	déc.-13	sept.-13	juin-14	déc.-13	
Créances sur les agents non financiers	210 252	213 852	206 232	-3 599	4 020	7 620	-1,7	1,9	3,8
Crédits accordés par les autres sociétés financières	117 445	122 972	119 680	-5 527	-2 235	-540	-4,5	-1,9	-0,5
Sociétés de financement	95 093	98 510	97 188	-3 417	-2 095	191	-3,5	-2,2	0,2
Sociétés de crédit à la consommation	43 652	47 917	47 341	-4 265	-3 688	-3 271	-8,9	-7,8	-7,0
Sociétés de crédit bail	43 149	43 454	43 790	-305	-642	540	-0,7	-1,5	1,3
Sociétés d'affacturage	6 164	5 272	4 396	893	1 769	2 375	16,9	40,2	62,7
Autres sociétés de financement	2 127	1 868	1 661	260	467	546	13,9	28,1	34,5
Banques off-shores	12 191	14 301	13 312	-2 110	-1 121	-2 009	-14,8	-8,4	-14,2
Caisse de Dépôts et de Gestion *	4 562	4 562	4 272	-	289	640	-	6,8	16,3
Associations de microcrédit *	5 600	5 600	4 908	-	692	640	-	14,1	12,9
Titres émis par les sociétés non financières et détenus par les autres sociétés financières	84 442	82 514	78 318	1 928	6 124	8 301	2,3	7,8	10,9
OPCVM autres que monétaires	36 509	35 015	32 111	1 494	4 399	6 726	4,3	13,7	22,6
OPCVM obligations	22 680	22 226	20 624	454	2 056	3 461	2,0	10,0	18,0
OPCVM actions	10 729	9 817	9 008	911	1 721	2 661	9,3	19,1	33,0
OPCVM diversifiés	3 056	2 919	2 428	137	628	609	4,7	25,9	24,9
OPCVM contractuels	44	53	52	-8	-7	-5	-15,9	-13,8	-10,8
Entreprises d'assurances et de réassurance *	36 894	36 894	37 108	-	-214	244	-	-0,6	0,7
Caisse de Dépôts et de Gestion *	8 906	8 906	8 403	-	504	1 216	-	6,0	15,8
Autres créances	8 365	8 365	8 234	-	131	-141	-	1,6	-1,7
Comptes de règlement des Entreprises d'assurances ² *	8 350	8 350	8 216	-	134	-137	-	1,6	-1,6

(1) Hors créances des autres sociétés financières sur l'Administration Centrale

(2) Composé principalement des primes à recevoir, impayées ou pré douteuses et des quittances retournées

(*) Chiffres reconduits

**TABLEAU 5.9 : Créances des autres sociétés financières sur les agents non financiers
par objet économique¹**

En MDH

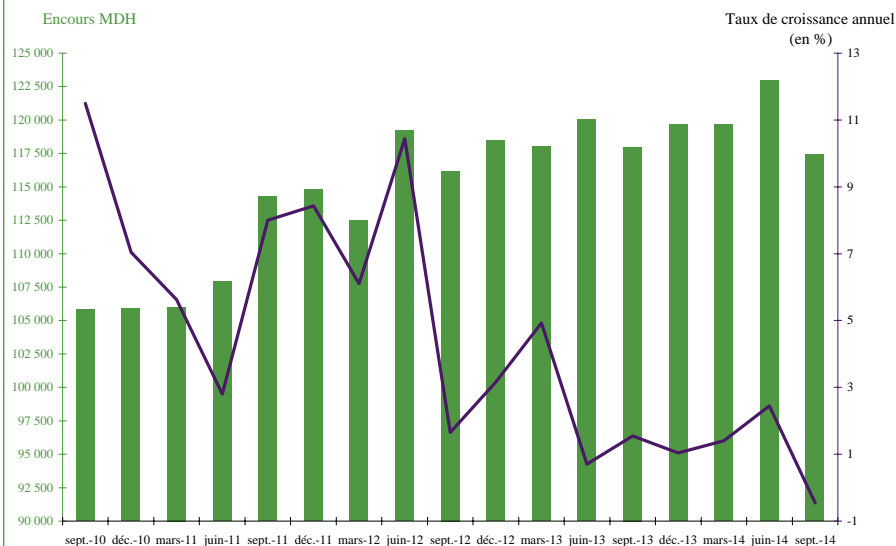
	Encours			△			△%		
	sept.-14	juin-14	déc.-13	juin-14	déc.-13	sept.-13	juin-14	déc.-13	sept.-13
Créances sur les agents non financiers	210 252	213 852	206 232	-3 599	4 020	7 620	-1,7	1,9	3,8
Crédits accordés par les autres sociétés financières	117 445	122 972	119 680	-5 527	-2 235	-540	-4,5	-1,9	-0,5
Sociétés de financement	95 093	98 510	97 188	-3 417	-2 095	191	-3,5	-2,2	0,2
Crédits à la consommation	26 865	30 668	30 780	-3 804	-3 915	-3 975	-12,4	-12,7	-12,9
Crédit bail	49 104	49 477	50 141	-373	-1 037	339	-0,8	-2,1	0,7
Crédits d'affacturage	6 311	5 481	4 581	830	1 730	2 307	15,1	37,8	57,6
Autres créances	2 925	2 782	2 612	143	313	604	5,1	12,0	26,0
Créances en souffrance	9 888	10 101	9 075	-213	814	916	-2,1	9,0	10,2
Banques off-shores	12 191	14 301	13 312	-2 110	-1 121	-2 009	-14,8	-8,4	-14,2
Crédits de trésorerie	7 902	9 988	8 113	-2 087	-211	-703	-20,9	-2,6	-8,2
Crédits à l'équipement	3 876	3 773	3 934	103	-58	-327	2,7	-1,5	-7,8
Autres créances	356	483	1 252	-127	-896	-1 024	-26,3	-71,5	-74,2
Caisse de Dépôts et de Gestion *	4 562	4 562	4 272	-	289	640	-	6,8	16,3
Crédits de trésorerie	2 324	2 324	2 667	-	-343	-298	-	-12,8	-11,4
Crédits à l'équipement	2 153	2 153	1 494	-	659	966	-	44,1	81,4
Associations de microcrédit *	5 600	5 600	4 908	-	692	640	-	14,1	12,9
Crédits pour la micro-entreprise	4 717	4 717	4 362	-	355	459	-	8,1	10,8
Titres émis par les sociétés non financières et détenus par les autres sociétés financières	84 442	82 514	78 318	1 928	6 124	8 301	2,3	7,8	10,9
OPCVM autres que monétaires	36 509	35 015	32 111	1 494	4 399	6 726	4,3	13,7	22,6
Titres autres qu'actions	23 828	23 388	21 552	440	2 276	3 382	1,9	10,6	16,5
Actions	12 682	11 627	10 559	1 054	2 123	3 344	9,1	20,1	35,8
Entreprises d'assurances et de réassurance *	36 894	36 894	37 108	-	-214	244	-	-0,6	0,7
Titres autres qu'actions	12 957	12 957	13 319	-	-362	-106	-	-2,7	-0,8
Actions	23 938	23 938	23 789	-	149	350	-	0,6	1,5
Caisse de Dépôts et de Gestion *	8 906	8 906	8 403	-	504	1 216	-	6,0	15,8
Titres autres qu'actions	2 560	2 560	2 683	-	-124	-3	-	-4,6	-0,1
Actions	6 347	6 347	5 720	-	627	1 219	-	11,0	23,8
Autres créances	8 365	8 365	8 234	-	131	-141	-	1,6	-1,7
Comptes de règlement des Entreprises d'assurances ² *	8 350	8 350	8 216	-	134	-137	-	1,6	-1,6

(1) Hors créances des autres sociétés financières sur l'Administration Centrale

(2) Composé principalement des primes à recevoir, impayées ou pré douteuses et des quittances retournées

(*) Chiffres reconduits

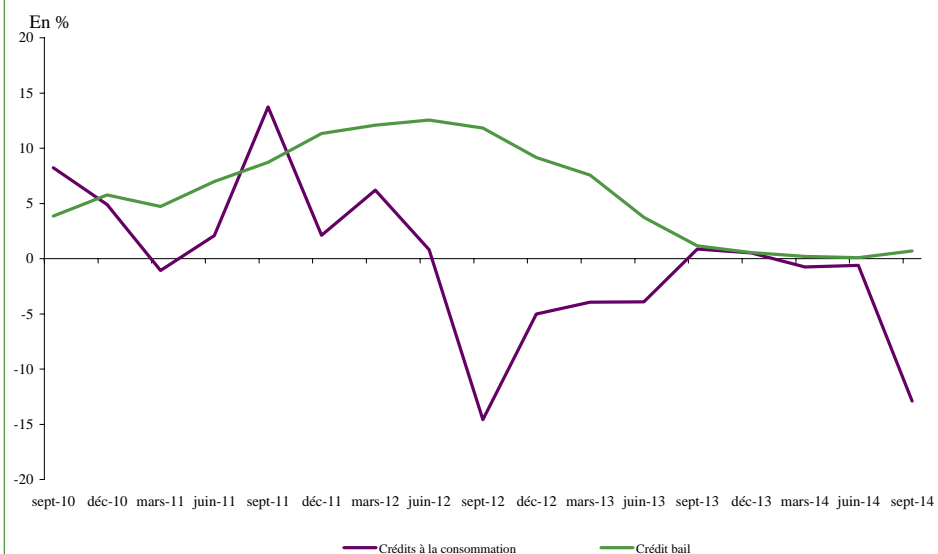
Graphique 5.9.1 : EVOLUTION DES CREDITS ACCORDES PAR LES AUTRES SOCIETES FINANCIERES AUX AGENTS NON FINANCIERS



Graphique 5.9.3: EVOLUTION ANNUELLE DES CREDITS ACCORDES PAR LES BANQUES OFF-SHORE AUX AGENTS NON FINANCIERS



Graphique 5.9.2 : EVOLUTION ANNUELLE DES CREDITS ACCORDES PAR LES SOCIETES DE FINANCEMENT AUX AGENTS NON FINANCIERS



Graphique 5.9.4 : EVOLUTION DES TITRES EMIS PAR LES SOCIETES NON FINANCIERES ET DETENUS PAR LES OPCVM AUTRES QU MONETAIRES

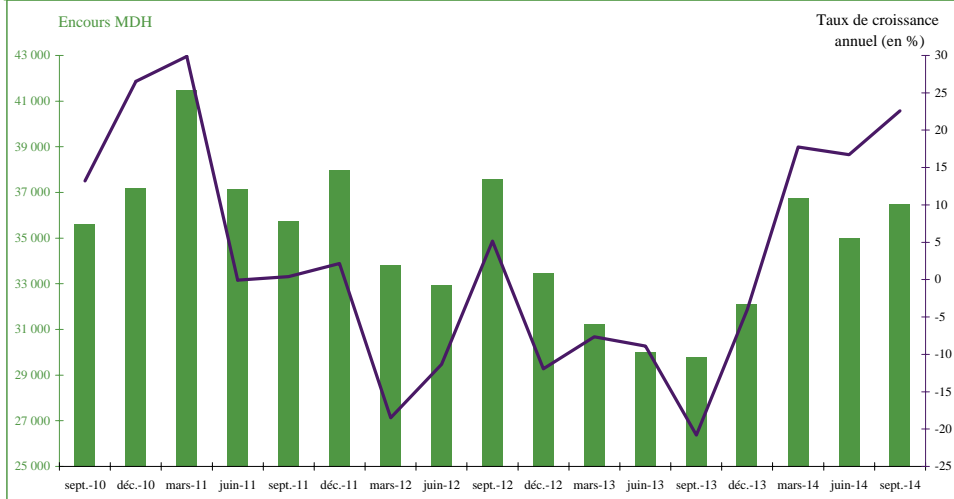


TABLEAU 5.10 : Position des autres sociétés financières vis-à-vis des sociétés non financières

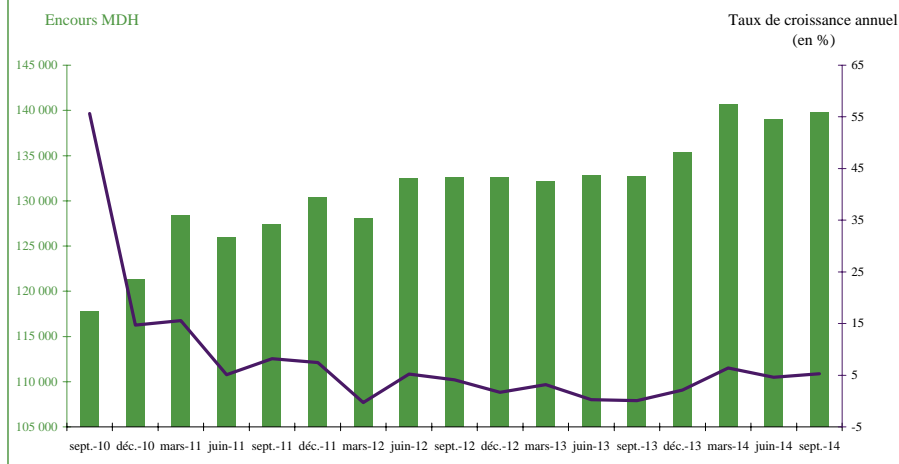
En MDH

	Encours			△			△%		
	sept.-14	juin-14	déc.-13	juin-14	déc.-13	sept.-13	juin-14	déc.-13	sept.-13
Créances des ASF sur les sociétés non financières privées	139 783	138 971	135 424	812	4 358	7 025	0,6	3,2	5,3
Crédits	66 183	67 756	65 871	-1 573	311	1 532	-2,3	0,5	2,4
Sociétés de financement	49 513	48 977	48 397	536	1 116	2 867	1,1	2,3	6,1
Crédits d'affacturage	6 311	5 481	4 581	830	1 730	2 307	15,1	37,8	57,6
Crédit bail	39 246	39 618	40 533	-372	-1 287	-88	-0,9	-3,2	-0,2
Banques off-shores	12 191	14 301	13 312	-2 110	-1 121	-2 009	-14,8	-8,4	-14,2
Crédits de trésorerie	7 902	9 988	8 113	-2 087	-211	-703	-20,9	-2,6	-8,2
Crédits à l'équipement	3 876	3 773	3 934	103	-58	-327	2,7	-1,5	-7,8
Caisse de Dépôts et de Gestion *	4 479	4 479	4 162	-	317	674	-	7,6	17,7
Crédits de trésorerie	2 324	2 324	2 667	-	-343	-292	-	-12,8	-11,2
Crédits d'équipement	2 153	2 153	1 494	-	659	966	-	44,1	81,4
Titres détenus par les autres sociétés financières	69 994	67 609	66 072	2 385	3 922	5 562	3,5	5,9	8,6
Titres autres qu'actions	25 398	24 497	25 558	902	-160	770	3,7	-0,6	3,1
OPCVM autres que monétaires	14 162	13 258	13 715	903	447	1 130	6,8	3,3	8,7
OPCVM obligations	13 056	12 205	12 930	852	126	1 003	7,0	1,0	8,3
Entreprises d'assurances et de réassurance *	9 688	9 688	9 975	-	-287	-89	-	-2,9	-0,9
Caisse de Dépôts et de Gestion	1 549	1 549	1 760	-	-212	-164	-	-12,0	-9,6
Actions	44 596	43 112	40 514	1 483	4 082	4 792	3,4	10,1	12,0
Entreprises d'assurances et de réassurance *	23 933	23 933	23 784	-	149	350	-	0,6	1,5
OPCVM autres que monétaires	12 649	11 602	10 533	1 047	2 115	3 354	9,0	20,1	36,1
OPCVM actions	10 309	9 361	8 705	948	1 604	2 727	10,1	18,4	36,0
OPCVM diversifiés	1 699	1 613	1 352	86	347	482	5,4	25,6	39,6
Caisse de Dépôts et de Gestion *	5 883	5 883	5 713	-	169	761	-	3,0	14,9
Autres créances	3 606	3 606	3 481	-	125	-69	-	3,6	-1,9
Comptes de règlement des Entreprises d'assurances ¹ *	3 606	3 606	3 481	-	125	-69	-	3,6	-1,9
Créances des ASF sur les sociétés non financières publiques	15 156	15 614	12 953	-457	2 203	2 702	-2,9	17,0	21,7
Titres autres qu'actions	13 946	14 411	12 210	-465	1 736	2 291	-3,2	14,2	19,7
OPCVM autres que monétaires	9 666	10 129	7 837	-463	1 829	2 253	-4,6	23,3	30,4
OPCVM obligations	9 002	9 412	7 235	-409	1 767	2 317	-4,3	24,4	34,7
Entreprises d'assurances et de réassurance *	3 269	3 269	3 344	-	-75	-17	-	-2,2	-0,5
Engagements des ASF envers les sociétés non financières privées	36 116	36 111	30 413	5	5 703	6 372	0,0	18,8	21,4
Titres émis par les OPCVM autres que monétaires	29 114	27 460	23 708	1 654	5 407	6 070	6,0	22,8	26,3
OPCVM obligations	28 128	26 528	22 828	1 600	5 300	5 986	6,0	23,2	27,0
Provisions techniques d'assurances *	3 095	3 095	3 057	-	38	38	-	1,2	1,2
Dépôts	3 907	5 556	3 649	-1 649	258	264	-29,7	7,1	7,2
Comptes d'affacturages auprès des sociétés de financement	1 068	1 242	875	-174	193	368	-14,0	22,1	52,7
Dépôts de garantie des sociétés de financement	317	337	411	-21	-94	158	-6,1	-22,9	99,2
Dépôts en devises auprès des banques off-shore	1 911	3 155	1 789	-1 244	123	393	-39,4	6,9	25,9
Engagements des ASF envers les sociétés non financières publiques	3 593	3 593	3 578	-	15	25	-	0,4	0,7
Provisions techniques d'assurances *	3 095	3 095	3 057	-	38	38	-	1,2	1,2

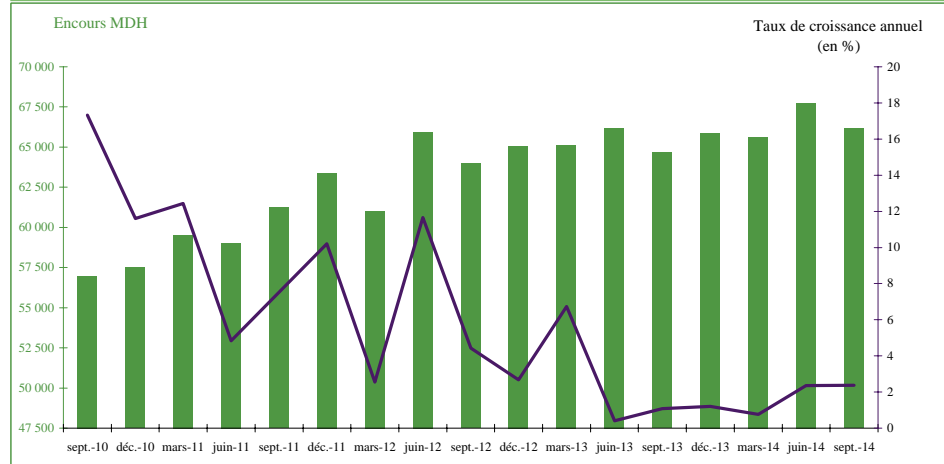
(1) Composé principalement des primes à recevoir, impayées ou pré douteuses et des quittances retournées

(*) Chiffres reconduits

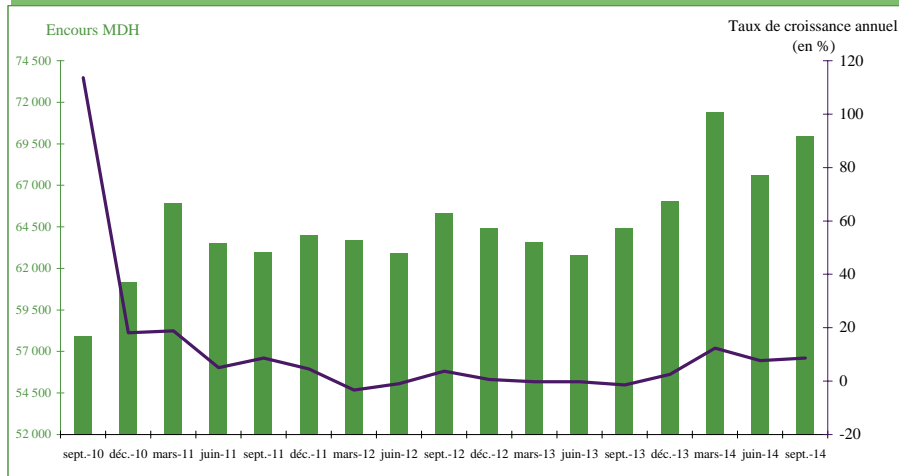
Graphique 5.10.1 : EVOLUTION DES CREANCES DES AUTRES SOCIETES FINANCIERES SUR LES SOCIETES NON FINANCIERES PRIVEES



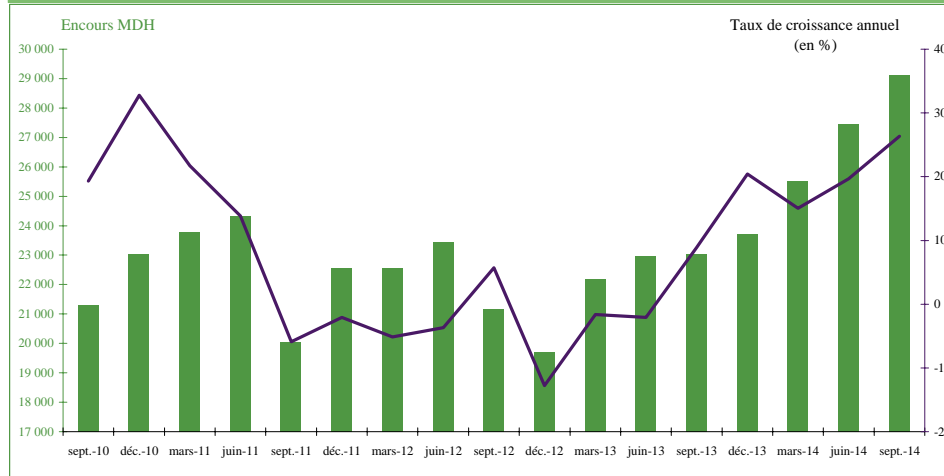
Graphique 5.10.2: EVOLUTION DES CREDITS ACCORDES AUX SOCIETES NON FINANCIERES PRIVEES PAR LES AUTRES SOCIETES FINANCIERES¹



Graphique 5.10.3: EVOLUTION DES TITRES EMIS PAR LES SOCIETES NON FINANCIERES PRIVEES ET DETENUS PAR LES AUTRES SOCIETES FINANCIERES²



Graphique 5.10.4: EVOLUTION DES TITRES EMIS PAR LES OPCVM AUTRES QUE MONETAIRES ET DETENUS PAR LES SOCIETES NON FINANCIERES PRIVEES



(1) Les banques off-shores, les sociétés de financement et la CDG

(2) Notamment les OPCVM autres que monétaires, les entreprises d'assurances et de réassurance et la CDG

TABLEAU 5.11 : Position des autres sociétés financières vis-à-vis des ménages

En MDH

	Encours			△		△%			
	sept.-14	juin-14	déc.-13	juin-14	déc.-13	sept.-13	juin-14	déc.-13	sept.-13
Créances des ASF sur les ménages	55 314	59 267	57 855	-3 954	-2 541	-2 107	-6,7	-4,4	-3,7
Crédits accordés par les sociétés de financement	45 580	49 533	48 791	-3 954	-3 211	-2 676	-8,0	-6,6	-5,5
Crédits à la consommation	26 865	30 668	30 780	-3 804	-3 915	-3 975	-12,4	-12,7	-12,9
Crédit bail	9 858	9 859	9 608	-1	250	427	0,0	2,6	4,5
Crédits accordés par les AMC *	5 600	5 600	4 908	-	692	640	-	14,1	12,9
Crédits pour la micro-entreprise	4 717	4 717	4 362	-	355	459	-	8,1	10,8
Crédits à l'habitat	318	318	307	-	11	11	-	3,4	3,5
Avances et comptes de règlement des entreprises d'assurances ¹*	4 036	4 036	4 051	-	-15	-54	-	-0,4	-1,3
Autres créances	15	15	18	-	-3	-4	-	-18,1	-22,7
Engagements des ASF envers les ménages	146 627	144 453	140 759	2 175	5 868	7 268	1,5	4,2	5,2
Provisions techniques d'assurances *	106 695	106 695	105 782	-	913	1 304	-	0,9	1,2
Assurance vie	54 951	54 951	54 844	-	107	713	-	0,2	1,3
Assurance non vie	51 744	51 744	50 938	-	806	590	-	1,6	1,2
Titres émis par les OPCVM autres que monétaires	20 573	18 634	16 113	1939	4460	4788	10,4	27,7	30,3
OPCVM obligations	17 167	15 434	13 111	1733	4057	4340	11,2	30,9	33,8
OPCVM actions	1 979	1 819	1 844	160	135	186	8,8	7,3	10,4
OPCVM diversifiés	1 236	1 199	959	38	278	322	3,1	29,0	35,1
OPCVM contractuels	190	182	200	9	-9	-60	4,8	-4,6	-24,0
Autres engagements	19 359	19 124	18 864	236	495	1176	1,2	2,6	6,5
Dépôts de garantie auprès des sociétés de financement	5 024	4 765	4 604	259	420	487	5,4	9,1	10,7
Dépôts réglementés auprès de Caisse de Dépôts et de Gestion ² *	12 356	12 356	12 474	-	-118	627	-	-0,9	5,3

(1) Composé principalement des primes à recevoir, impayées ou pré douteuses et des quittances retournées

(2) Composés principalement des Fonds de Tiers des Notaires et des barreaux ainsi que des dépôts au titre des consignations

(*) Chiffres reconduits

