



La Responsabilité Sociétale de Bank Al-Maghrib

Octobre 2021

La RSE à Bank Al-Maghrib : une responsabilité intrinsèque aux missions de la Banque

La responsabilité sociétale de Bank Al-Maghrib est intrinsèquement liée à ses missions fondamentales, tournées vers l'intérêt général. Le maintien de la stabilité des prix, la préservation de la solidité et de la résilience du système financier, le renforcement de la sécurité des moyens de paiement et la promotion de l'inclusion financière constituent, en effet, la meilleure contribution de la Banque centrale à la prospérité du pays.

Face à la multiplication, ces dernières années, des enjeux économiques, environnementaux et sociaux, la Banque s'est impliquée, aux côtés des acteurs de son écosystème, dans des chantiers de grande envergure qui témoignent de son fort engagement sociétal, comme par exemple, la stratégie nationale d'inclusion financière, le programme intégré d'appui et de financement des entreprises, la solution nationale de paiement mobile et la feuille de route pour l'alignement du secteur financier national sur le développement durable. Sur le plan interne, la Banque a également mis en œuvre plusieurs actions pour renforcer sa gouvernance, rehausser son engagement social vis-à-vis de ses collaborateurs et réduire son impact environnemental.

Capitalisant sur les avancées réalisées, Bank Al Maghrib a lancé en 2020 le projet de mise en place de la démarche RSE, en vue de mieux structurer et pérenniser son engagement sociétal, à travers une politique RSE pertinente et crédible, une feuille de route déclinée à tous les niveaux de l'organisation et des dispositifs de pilotage et de reportings adéquats.

“

Une démarche RSE structurée

Structurer la démarche RSE de la Banque a nécessité une définition claire des priorités, objet de la première phase du projet « Structuration de la politique RSE ». Cette politique doit être mise en œuvre à travers des actions concrètes, définies dans le cadre d'une seconde phase « Déclinaison opérationnelle de la politique RSE ». Pour un déploiement réussi de la démarche, il est important d'enraciner la RSE dans les comportements quotidiens et de mettre en place des dispositifs de pilotage et de reporting qui permettront de suivre la mise en oeuvre et d'évaluer les résultats. Tels sont les objectifs de la troisième phase « Déploiement de la démarche et évaluation de la performance RSE ».



Comment avons-nous défini notre politique RSE ?

...D'abord, en cernant le périmètre de notre responsabilité sociétale

Face à la diversité des sujets couverts par la RSE, la 1^{ère} étape a consisté à identifier les domaines clés qui caractérisent la responsabilité sociétale de la Banque. Les enjeux ont été déterminés en tenant compte d'une part, des activités, des parties prenantes et des pratiques RSE de Bank Al-Maghrib et d'autre part, des résultats d'un benchmark auprès de plusieurs banques centrales et autres institutions financières nationales et internationales.

31 ENJEUX RSE RELEVANT DE 5 FAMILLES

Responsabilité légale et éthique

- 1. Gouvernance de la Banque
- 2. Ethique & Transparence
- 3. Lutte contre la corruption
- 4. Management des risques
- 5. Droits de l'Homme
- 6. Sécurité financière
- 7. Conformité
- 8. Protection de la vie privée
- 9. Cybersécurité
- 10. Dialogue & Partenariats

Responsabilité économique

- 11. Inclusion financière
- 12. Protection du consommateur
- 13. Concurrence loyale
- 14. Contribution socio-économique
- 15. Recherche & études économiques
- 16. Présence de place
- 17. Innovation
- 18. Achats durables
- 19. Investissements responsables et durables

Responsabilité sociale

- 20. Emploi, relations et conditions de travail
- 21. Diversité et Egalité des chances
- 22. Développement du capital humain
- 23. Santé & sécurité au travail
- 24. Dialogue social

Responsabilité environnementale

- 25. Changement climatique & Finance verte
- 26. Protection et préservation de l'environnement
- 27. Energie
- 28. Economie circulaire

Responsabilité sociétale

- 29. Education économique et financière
- 30. Développement des territoires et des communautés
- 31. Art & culture

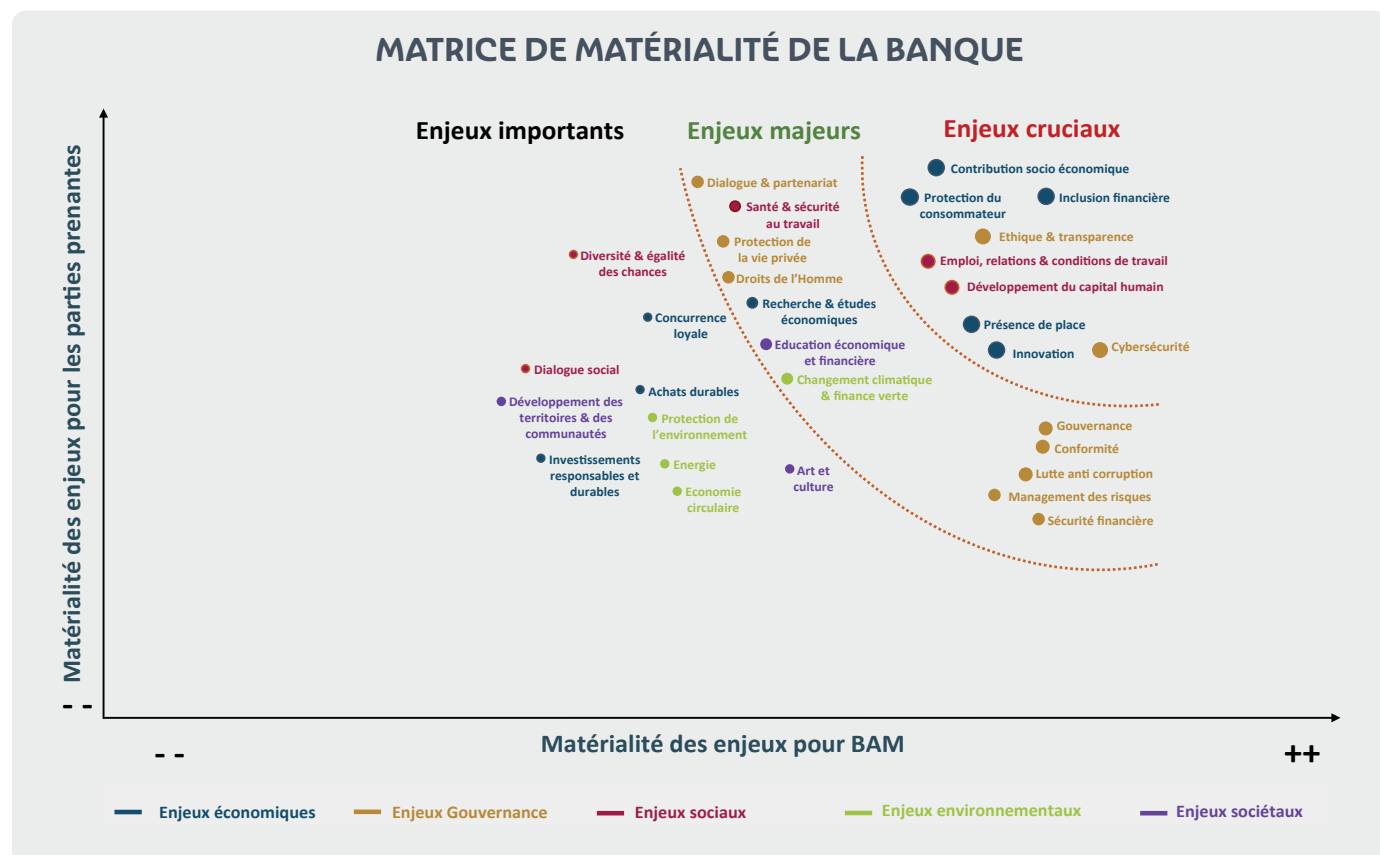
Déterminer l'étendue de la responsabilité sociétale de la Banque a nécessité aussi l'élaboration de la cartographie des parties prenantes avec lesquelles la Banque interagit.

...Puis, en évaluant les enjeux RSE pour bien définir nos priorités

Une fois les enjeux RSE identifiés, il a fallu les prioriser. Une évaluation a ainsi été menée selon la méthodologie « Analyse de matérialité », recommandée par les meilleurs standards et qui consiste à apprécier la portée et la pertinence de chaque enjeu à travers l'angle de vue de la Banque et celui de ses parties prenantes. Elle a été conduite de manière participative, avec l'implication de 150 collaborateurs internes et la consultation, dans le cadre de focus groups, de cinq parties prenantes (secteur bancaire, Confédération Marocaine des Entreprises du Maroc, fournisseurs, organisations de la société civile et sphère académique) en vue d'identifier leurs attentes.



La synthèse globale de ce travail d'évaluation a permis d'élaborer la matrice de matérialité de la Banque qui met en évidence 3 catégories d'enjeux : des enjeux cruciaux, qui sont pertinents (ayant un niveau de matérialité très élevé) à la fois pour la Banque et pour ses parties prenantes, des enjeux majeurs qui sont pertinents soit pour la Banque soit pour ses parties prenantes, et des enjeux importants qui ont un niveau de pertinence moyen à élevé pour la Banque et pour ses parties prenantes.



...Et par la suite, en formulant les axes de notre politique RSE

L'identification des enjeux et l'analyse de leur matérialité a permis d'articuler la politique RSE de la Banque autour de 5 axes déclinés en 12 engagements RSE.

Cette politique fournit le cadre qui permet à la Banque d'affirmer son engagement RSE vis-à-vis de ses différentes parties prenantes. Elle traduit aussi la contribution qu'elle souhaite apporter aux objectifs de développement durable (ODD), arrêtés dans le cadre de l'Agenda 2030 des Nations Unies.



AXES ET ENGAGEMENTS DE LA POLITIQUE RSE DE BANK AL MAGHRIB

AXES DE LA POLITIQUE RSE

01 | Axe Légal & Ethique

Mettre en œuvre et promouvoir une gouvernance éthique et transparente, traduisant notre raison d'être et permettant une gestion agile et responsable au quotidien

02 | Axe Economique

Cœuvrer pour le développement d'un système financier inclusif, innovant et durable et maximiser l'impact économique et social de nos missions

03 | Axe Social

Favoriser le développement des compétences, la diversité et l'inclusion et assurer la protection et le bien-être au travail de nos collaborateurs

04 | Axe Environnemental

Prendre en compte le changement climatique dans nos missions et réduire notre empreinte environnementale

05 | Axe Sociétal

Contribuer, dans le cadre de partenariats, au développement des territoires, au soutien de la culture et aux actions de solidarité

ENGAGEMENTS RSE

1. Mettre en œuvre une gouvernance éthique et transparente permettant d'intégrer **les principes de la responsabilité sociétale** dans nos activités au quotidien.
2. Assurer **la conformité** et gérer **les risques** tout en favorisant **la transformation agile de la Banque**.
3. Promouvoir une **gouvernance éthique et transparente** au niveau du **secteur financier**, permettant d'intégrer les principes de la responsabilité sociétale.
4. Favoriser **l'inclusion financière** et encourager **le développement de l'écosystème des fintechs**.
5. Développer et soutenir **la recherche et l'éducation économique et financière** des publics.
6. Accomplir nos missions de façon à **optimiser notre impact économique et social**, aux niveaux local et national.
7. **Développer le Capital Humain** et assurer **la diversité et l'égalité des chances**.
8. Garantir des **conditions de travail saines et sécurisées** et assurer **la protection et le bien-être** de nos collaborateurs.
9. Prendre en compte **le changement climatique** dans nos missions pour renforcer la **maîtrise des risques** et pour **promouvoir la finance verte**.
10. Réduire **l'empreinte environnementale de nos activités**.
11. **Accompagner les initiatives territoriales et nationales** visant la **création d'emplois et d'activités génératrices de revenus** et l'amélioration de **l'accès aux services essentiels**.
12. **Préserver et promouvoir le patrimoine numismatique** et soutenir **les activités artistiques et culturelles**.

Des axes et des engagements qui contribuent à plusieurs ODD



Une gouvernance adaptée pour le déploiement et le pilotage de la démarche RSE

La déclinaison des engagements RSE a permis de constituer le programme RSE de la Banque, qui s'étale sur la période 2021-2023. Une gouvernance adaptée a également été définie et mise en place. Le comité de direction de la Banque, sponsor de la démarche, définit les orientations et fixe les priorités et le comité RSE assure le pilotage et le suivi de la mise en œuvre de la démarche, en s'appuyant sur une structure centrale dédiée et sur un réseau des référents RSE issus des différentes entités, agences et succursales de la Banque.

L'engagement des collaborateurs, facteur clé pour une mise en œuvre réussie de la démarche

Afin de garantir l'adhésion et la mobilisation des collaborateurs autour de la démarche, un programme d'animation et de déploiement a été défini et lancé en 2021. Il est structuré autour de 7 axes : Communication interne, Sensibilisations & formations RSE, Evénements RSE, Gouvernance RSE, Veille & benchmark RSE, Dialogue & Partenariats et Communication externe.



“
... L'engagement collectif de tous nos collaborateurs est un facteur clé pour la réussite de notre démarche RSE qui se veut exemplaire, porteuse de sens et créatrice de valeurs économique, sociale, environnementale et sociétale pour la Banque et pour ses parties prenantes ...”

Abdellatif Jouahri
Wali de Bank Al-Maghrib
Extrait de la Politique RSE
de Bank Al-Maghrib