



◆ STATISTIQUES MONETAIRES ◆

Avril 2015





◆ STATISTIQUES MONETAIRES ◆

Avril 2015

La méthodologie d'élaboration des statistiques monétaires, ainsi que des séries statistiques mises à jour sont disponibles sur le site de la Banque à l'adresse www.bkam.ma

بنك المغرب
بنك المغرب

LISTE DES ABRÉVIATIONS ET SIGLES UTILISÉS

AC	: Administration Centrale
AID	: Autres Institutions de Dépôts
AMC	: Associations de microcrédit
ASF	: Autres Sociétés Financières
ASR	: Autres Secteurs Résidents
BAM	: Bank Al-Maghrib
D.T.S	: Droits de Tirage Spéciaux
FHADES	: Fonds Hassan II pour le Développement Economique et Social
FMI	: Fonds Monétaire International
ID	: Institutions de Dépôts
ISBLSM	: Institutions Sans But Lucratif au Service des Ménages
M	: Agrégat de monnaie
MSMF	: Manuel des statistiques monétaires et financières
MRE	: Marocains Résidant à l'Etranger
OPCVM	: Organismes de Placement Collectif en Valeurs Mobilières
PL	: Agrégat de Placement liquide
SDF	: Sociétés de financement
SNF	: Sociétés Non Financières
SNFPu	: Sociétés Non Financières Publiques
SNFPr	: Sociétés Non Financières Privées

SOMMAIRE

LISTE DES TABLEAUX

I. Principaux indicateurs	09
Tableau 1.1 : Principaux indicateurs mensuels	10
Tableau 1.2 : Principaux indicateurs trimestriels	11
II. Situation monétaire.....	12
Tableau 2.1 : Compte de patrimoine de Bank Al-Maghrib	13
Tableau 2.2 : Compte de patrimoine des Autres Institutions de Dépôts	14
Tableau 2.2.1 : Compte de patrimoine des banques	15
Tableau 2.2.2 : Compte de patrimoine des OPCVM monétaires	16
Tableau 2.3 : Agrégats de monnaie	17
Tableau 2.4 : Agrégats de placements liquides	19
Tableau 2.5 : Contreparties de M3	21
Tableau 2.5.1 : Créances nettes des ID sur les non résidents	22
Tableau 2.5.2 : Créances nettes sur l'administration centrale	24
Tableau 2.5.3 : Créances sur l'économie	25
III. Crédit bancaire	26
Tableau 3.1 : Ventilation du crédit bancaire par objet économique	27
Tableau 3.2 : Ventilation du crédit bancaire par secteur institutionnel	28
Tableau 3.3 : Ventilation croisée du crédit bancaire par objet et par secteur institutionnel	29
Tableau 3.4 : Ventilation du crédit bancaire par terme et par branche d'activité	30
Tableau 3.4.1 : Ventilation des comptes débiteurs et crédits de trésorerie par branche d'activité	31
Tableau 3.4.2 : Ventilation des crédits à l'équipement par branche d'activité	32
Tableau 3.4.3 : Ventilation croisée du crédit bancaire par objet économique et par terme	33
IV. Position des ID vis-à-vis des secteurs institutionnels.....	34
Tableau 4.1 : Position des ID vis-à-vis des secteurs institutionnels	35
Tableau 4.2 : Position des ID vis-à-vis des autres sociétés financières	37
Tableau 4.3 : Position des ID vis-à-vis du secteur public hors Administration Centrale	39
Tableau 4.4 : Position des ID vis-à-vis des sociétés non financières privées	41
Tableau 4.5 : Position des ID vis-à-vis des autres secteurs résidents	43
Tableau 4.5.1 : Créances sur les autres secteurs résidents	44
Tableau 4.5.2 : Engagements envers les autres secteurs résidents	45

V. Situation analytique des autres sociétés financières	47
Tableau 5.1 : Compte de patrimoine des OPCVM autres que monétaires.....	48
Tableau 5.1.1 : Compte de patrimoine des OPCVM obligations	49
Tableau 5.1.2 : Compte de patrimoine des OPCVM actions.....	50
Tableau 5.1.3 : Compte de patrimoine des OPCVM diversifiés.....	51
Tableau 5.2 : Compte de patrimoine des sociétés d'assurances et de réassurance	52
Tableau 5.3 : Compte de patrimoine des sociétés de financement.....	53
Tableau 5.4 : Compte de patrimoine des banques off-shores.....	54
Tableau 5.5 : Compte de patrimoine des de la Caisse de Dépôt et de Gestion.....	55
Tableau 5.6 : Compte de patrimoine des associations de microcrédit.....	56
Tableau 5.7 : Position des autres sociétés financières vis-à-vis de l'Administration Centrale.....	57
Tableau 5.8 : Créances des autres sociétés financières sur les agents non financiers ventilées par catégorie de créancier	58
Tableau 5.9 : Créances des autres sociétés financières sur les agents non financières par objet économique.....	59
Tableau 5.10 : Position des autres sociétés financières vis-à-vis des sociétés non financières	61
Tableau 5.11 : Position des autres sociétés financières vis-à-vis des ménages	63

LISTE DES GRAPHIQUES

II. Situation monétaire.....	12
Graphique 2.3.1 : Contribution des composantes de la monnaie à l'évolution de M3	18
Graphique 2.3.2 : Evolution annuelle des composantes de M1	18
Graphique 2.3.3 : Evolution annuelle de l'agrégat M2	18
Graphique 2.3.4 : Evolution annuelle des autres actifs monétaires	18
Graphique 2.4.1 : Evolution annuelle des agrégats de placements liquides et des bons du Trésor	20
Graphique 2.4.2 : Evolution de M3 et des placements liquides	20
Graphique 2.4.3 : Evolution annuelle des placements liquides des ASF	20
Graphique 2.4.4 : Evolution annuelle des placements liquides du secteur non financier.....	20
Graphique 2.5.1.1 : Evolution des créances nettes des ID sur les non résidents	23
Graphique 2.5.1.2 : Evolution annuelle des créances nettes des AID sur les non résidents.....	23
Graphique 2.5.1.3 : Evolution des avoirs officiels de réserve	23
Graphique 2.5.1.4 : Evolution des réserves internationales nettes.....	23
Graphique 2.5.2.1 : Evolution des créances nettes des ID sur l'administration centrale.....	24
Graphique 2.5.2.2 : Evolution des bons du Trésor détenus par les AID	24
Graphique 2.5.3.1 : Evolution des créances sur l'économie	25
Graphique 2.5.3.2 : Evolution du crédit bancaire.....	25

III. Crédit bancaire 26

Graphique 3.1.1 : Evolution annuelle du crédit bancaire par objet économique 27

Graphique 3.1.2 : Contribution des différentes catégories du crédit bancaire à sa croissance annuelle 27

Graphique 3.2.1 : Contribution des différents secteurs institutionnels à l'évolution annuelle du
crédit bancaire 28

Graphique 3.2.2 : Evolution annuelle du crédit bancaire accordé au secteur privé 28

Graphique 3.4.1.1 : Evolution des comptes débiteurs et des crédits de trésorerie par branche d'activité 31

Graphique 3.4.1.2 : Contribution annuelle des différentes branches d'activité à l'évolution annuelle des
comptes débiteurs et crédits de trésorerie 31

Graphique 3.4.2.1 : Evolution des crédits à l'équipement par branche d'activité 32

Graphique 3.4.2.2 : Contribution annuelle des différentes branches d'activité à l'évolution annuelle
des crédits à l'équipement 32

Graphique 3.4.3.1 : Evolution annuelle du crédit bancaire par terme 33

Graphique 3.4.3.2 : Contribution des crédits par terme à l'évolution annuelle de l'encours global du
crédit bancaire 33

IV. Position des ID vis-à-vis des secteurs institutionnels 34

Graphique 4.1.1 : Contribution des différents secteurs à l'évolution annuelle des créances sur
l'économie 36

Graphique 4.1.2 : Evolution annuelle des créances des ID sur le secteur privé 36

Graphique 4.1.3 : Contribution des différents secteurs à l'évolution annuelle de M3 36

Graphique 4.1.4 : Evolution annuelle des engagements des ID envers le secteur privé 36

Graphique 4.2.1 : Evolution des créances des ID sur les ASF 38

Graphique 4.2.2 : Evolution des crédits des ID aux ASF 38

Graphique 4.2.3 : Evolution annuelle des engagements des ID envers les ASF 38

Graphique 4.2.4 : Contribution des actifs monétaires détenus par les ASF à l'évolution de M3 38

Graphique 4.3.1 : Créances des ID sur le secteur public (Hors Administration centrale) 40

Graphique 4.3.2 : Evolution annuelle des créances des ID sur les SNFP 40

Graphique 4.3.3 : Evolution annuelle des dépôts des SNFP 40

Graphique 4.3.4 : Contribution des actifs monétaires détenus par le secteur public à l'évolution de
M3 40

Graphique 4.4.1 : Evolution des créances des ID sur les SNFPr 42

Graphique 4.4.2 : Evolution annuelle des crédits accordés aux SNFPr 42

Graphique 4.4.3 : Contribution des actifs monétaires détenus par les SNFPr à l'évolution de M3 42

Graphique 4.4.4 : Evolution annuelle des principaux actifs monétaires détenus par les SNFPr 42

Graphique 4.5.1 : Contribution des actifs monétaires détenus par les ménages à l'évolution annuelle
de M3 46

Graphique 4.5.2	: Evolution annuelle des principaux actifs monétaires détenus par les particuliers et les MRE	46
Graphique 4.5.3	: Evolution annuelle des principaux crédits accordés aux particuliers et aux MRE	46
Graphique 4.5.4	: Evolution annuelle des principaux crédits accordés aux entrepreneurs individuels	46

V. Situation analytique des autres sociétés financières 47

Graphique 5.7.1	: Evolution des créances des ASF sur l'Administration Centrale	57
Graphique 5.7.2	: Evolution annuelle des bons du Trésor détenus par les OPCVM autres que monétaires et la CDG	57
Graphique 5.9.1	: Evolution des crédits accordés par les autres sociétés financières aux agents non financiers	60
Graphique 5.9.2	: Evolution annuelle des crédits accordés par les sociétés de financement aux agents non financiers	60
Graphique 5.9.3	: Evolution annuelle des crédits accordés par les banques off-shore aux agents non financiers	60
Graphique 5.9.4	: Evolution des titres émis par les sociétés non financières et détenus par les OPCVM autres que monétaires	60
Graphique 5.10.1	: Evolution des créances des autres sociétés financières sur les sociétés non financières privées	62
Graphique 5.10.2	: Evolution des crédits accordés aux sociétés non financières privées par les autres sociétés financières	62
Graphique 5.10.3	: Evolution des titres émis par les sociétés non financières privées et détenus par les autres sociétés financières	62
Graphique 5.10.4	: Evolution des titres émis par les OPCVM autres que monétaires et détenus par les sociétés non financières privées	62
Graphique 5.11.1	: Evolution des crédits accordés aux ménages par les sociétés de financement et les AMC	63
Graphique 5.11.2	: Evolution des provision techniques d'assurances au profit des ménages	63

I.Principaux indicateurs

TABLEAU 1.1 : PRINCIPAUX INDICATEURS MENSUELS

En MDH

	Encours			△			△ (%)		
	Avr.-015	Mars-015*	Déc.-014	Mars-015	Déc.-014	Avr.-014	Mars-015	Déc.-014	Avr.-014
M1	652 440	652 005	660 584	435	-8 144	20 562	+0,1	-1,2	+3,3
M2	785 446	784 583	790 616	863	-5 170	29 418	+0,1	-0,7	+3,9
M3	1 080 486	1 074 169	1 086 227	6 317	-5 741	69 076	+0,6	-0,5	+6,8
PL	493 949	490 362	479 430	3 587	14 519	67 706	+0,7	+3,0	+15,9
Circulation fiduciaire	179 861	178 372	179 411	1 490	451	8 896	+0,8	+0,3	+5,2
Dépôts bancaires à caractère monétaire⁽¹⁾	763 985	757 146	768 805	6 839	-4 820	65 962	+0,9	-0,6	+9,4
Dépôts à vue auprès des banques	422 452	424 543	435 016	-2 091	-12 564	19 058	-0,5	-2,9	+4,7
Comptes à terme et bons de caisse auprès des banques	165 247	155 131	159 327	10 115	5 920	25 953	+6,5	+3,7	+18,6
Titres d'OPCVM monétaires	55 797	60 235	61 529	-4 438	-5 731	228	-7,4	-9,3	+0,4
Réserves Internationales Nettes	190 950	182 026	180 806	8 924	10 144	27 842	+4,9	+5,6	+17,1
Créances nettes des ID sur l'AC	152 669	152 368	143 413	301	9 256	963	+0,2	+6,5	+0,6
Créances sur l'économie	868 241	879 103	890 244	-10 862	-22 003	25 137	-1,2	-2,5	+3,0
Crédits des Autres Institutions de Dépôts	759 832	771 094	775 717	-11 262	-15 885	18 749	-1,5	-2,0	+2,5
Crédit bancaire	753 895	758 251	763 401	-4 356	-9 505	18 214	-0,6	-1,2	+2,5
Par objet économique									
Crédits immobiliers	238 831	239 659	236 823	-828	2 008	6 837	-0,3	+0,8	+2,9
Crédits à l'habitat	173 261	172 453	170 075	808	3 186	10 143	+0,5	+1,9	+6,2
Crédits aux promoteurs immobiliers	62 279	63 928	64 737	-1 649	-2 458	-4 271	-2,6	-3,8	-6,4
Comptes débiteurs et crédits de trésorerie	173 047	172 128	180 655	919	-7 608	-52	+0,5	-4,2	-0,0
Crédits à l'équipement	141 433	144 371	144 513	-2 938	-3 080	2 581	-2,0	-2,1	+1,9
Crédits à la consommation	45 201	44 785	44 082	415	1 119	4 680	+0,9	+2,5	+11,5
Créances diverses sur la clientèle	101 361	104 896	104 796	-3 535	-3 435	-3 064	-3,4	-3,3	-2,9
Créances en souffrance	54 023	52 412	52 532	1 610	1 491	7 232	+3,1	+2,8	+15,5
Par secteur institutionnel									
Autres sociétés financières	92 737	95 321	94 213	-2 584	-1 476	1 101	-2,7	-1,6	+1,2
Secteur public	47 996	47 619	48 391	377	-395	4 013	+0,8	-0,8	+9,1
Administrations locales	12 703	13 360	13 257	-656	-554	680	-4,9	-4,2	+5,7
Sociétés non financières publiques	35 293	34 260	35 134	1 033	159	3 333	+3,0	+0,5	+10,4
Secteur privé	613 162	615 311	620 796	-2 149	-7 635	13 100	-0,3	-1,2	+2,2
Sociétés non financières privées	333 703	337 657	344 588	-3 954	-10 885	-954	-1,2	-3,2	-0,3
Ménages et ISBLM	279 458	277 654	276 208	1 804	3 250	14 054	+0,6	+1,2	+5,3

(1) Ensemble des dépôts ouverts par les détenteurs de monnaie auprès du système bancaire à l'exception des dépôts réglementés et des dépôts de garantie

(*) Chiffres révisés

TABLEAU 1.2 : PRINCIPAUX INDICATEURS TRIMESTRIELS

	En MDH						
	Encours		△			△ (%)	
	Mars-015 *	Déc.-014 *	Mars-014	Déc.-014	Mars-014	Déc.-014	Mars-014
Crédit bancaire par branche d'activité	758 251	763 401	736 704	-5 149	21 547	-0,7	2,9
Bâtiments et travaux publics	92 456	93 332	93 385	-876	-929	-0,9	-1,0
Crédits à l'immobilier	65 905	64 896	65 953	1 010	-48	1,6	-0,1
Industries manufacturières	84 184	87 906	88 239	-3 721	-4 055	-4,2	-4,6
Crédits de trésorerie	51 864	56 695	54 440	-4 831	-2 576	-8,5	-4,7
Crédits à l'équipement	20 432	18 451	21 576	1 981	-1 144	10,7	-5,3
Commerce, réparations automobiles et d'articles domestiques	49 014	50 763	46 816	-1 749	2 198	-3,4	4,7
Crédits de trésorerie	35 440	36 356	32 316	-917	3 123	-2,5	9,7
Transports et communications	27 639	28 587	25 976	-948	1 663	-3,3	6,4
Crédits à l'équipement	12 374	13 289	11 414	-914	961	-6,9	8,4
Crédits de trésorerie	11 461	11 865	10 983	-404	478	-3,4	4,3
Activités financières	107 748	107 193	105 493	554	2 254	0,5	2,1
Créances diverses sur la clientèle	91 854	90 657	90 102	1 196	1 751	1,3	1,9
Créances des autres sociétés financières sur les agents non financiers	383 765	369 315	360 323	14 450	23 442	3,9	6,5
Crédits des ASF	118 086	119 147	119 680	-1 061	-1 594	-0,9	-1,3
Sociétés non financières privées	67 034	67 926	65 631	-893	1 403	-1,3	2,1
Sociétés de financement	49 644	50 490	49 424	-846	220	-1,7	0,4
Banques off-shores	11 698	12 441	12 448	-743	-750	-6,0	-6,0
Caisse de Dépôt et de Gestion	5 692	4 996	3 759	696	1 933	13,9	51,4
Ménages	51 052	51 221	54 049	-168	-2 997	-0,3	-5,5
Sociétés de financement	45 398	45 688	48 656	-290	-3 259	-0,6	-6,7
Associations de micro-crédits	5 579	5 454	5 308	124	271	2,3	5,1
Titres émis par les agents non financiers et détenus par les ASF	251 589	235 854	227 439	15 736	24 150	6,7	10,6
Administration centrale	167 489	157 340	146 880	10 149	20 609	6,5	14,0
OPCVM obligations	116 923	105 614	93 954	11 308	22 969	10,7	24,4
Caisse de Dépôt et de Gestion	28 375	29 601	31 569	-1 225	-3 193	-4,1	-10,1
Entreprises d'assurances et de réassurance	15 464	15 405	15 364	59	100	0,4	0,7
Sociétés non financières privées	67 405	62 318	64 879	5 087	2 526	8,2	3,9
OPCVM obligations	16 052	12 424	15 780	3 627	272	29,2	1,7
OPCVM actions	11 304	10 431	9 761	873	1 543	8,4	15,8
Caisse de Dépôt et de Gestion	8 452	8 016	7 659	437	793	5,4	10,4
Entreprises d'assurances et de réassurance	28 415	28 176	27 352	238	1 063	0,8	3,9
Sociétés non financières publiques	16 695	16 196	15 680	500	1 015	3,1	6,5
OPCVM obligations	9 548	9 071	8 340	477	1 207	5,3	14,5
Entreprises d'assurances et de réassurance	5 510	5 470	5 271	40	239	0,7	4,5

(*) Chiffres révisés

II. SITUATION MONETAIRE

TABLEAU 2.1 : COMPTE DE PATRIMOINE DE BANK AL-MAGHRIB

En MDH

	Encours			△			△ (%)		
	Avr.-015	Mars-015	Déc.-014	Mars-015	Déc.-014	Avr.-014	Mars-015	Déc.-014	Avr.-014
Actif	242 367	240 668	238 276	1 699	4 091	-7 744	0,7	1,7	-3,1
Créances sur les non-résidents	196 705	186 041	184 858	10 664	11 847	23 375	5,7	6,4	13,5
Crédits accordés aux résidents	40 860	49 921	46 889	-9 061	-6 029	-31 011	-18,2	-12,9	-43,1
Banques	36 181	45 251	42 229	-9 070	-6 048	-31 038	-20,0	-14,3	-46,2
Administration centrale	4 000	4 000	4 000	0	0	-3	0,0	0,0	-0,1
Autres secteurs	679	669	660	9	19	30	1,4	2,8	4,6
Actif immobilisé	2 874	2 897	2 976	-23	-102	-233	-0,8	-3,4	-7,5
Autres actifs ⁽¹⁾	1 902	1 784	3 527	118	-1 625	125	6,6	-46,1	7,1
Passif	242 367	240 668	238 276	1 699	4 091	-7 744	0,7	1,7	-3,1
Billets et monnaies en circulation	191 481	189 218	191 458	2 262	23	10 593	1,2	0,0	5,9
Engagements envers les non-résidents	13 109	11 402	11 094	1 706	2 015	-3 867	15,0	18,2	-22,8
Engagements envers les résidents	20 077	22 818	18 485	-2 741	1 592	-15 423	-12,0	8,6	-43,4
Banques	8 620	9 536	10 376	-916	-1 756	-4 258	-9,6	-16,9	-33,1
Administration centrale	5 196	6 482	4 638	-1 286	559	-439	-19,8	12,0	-7,8
Autres secteurs	6 261	6 799	3 472	-539	2 789	-10 726	-7,9	80,3	-63,1
Actions et autres titres de participation	16 408	16 007	15 920	401	489	929	2,5	3,1	6,0
Capital et réserves	5 535	5 535	5 534	-	-	-	-	-	-
Autres passifs ⁽¹⁾	1 293	1 222	1 320	71	-27	26	5,8	-2,1	2,0

(1) Composés Principalement des effets en cours de recouvrement et des comptes de règlement

TABLEAU 2.2 : COMPTE DE PATRIMOINE DES AUTRES INSTITUTIONS DE DEPOTS

En MDH

	Encours			△			△ (%)		
	Avr.-015	Mars-015*	Déc.-014	Mars-015	Déc.-014	Avr.-014	Mars-015	Déc.-014	Avr.-014
Actif	1 204 854	1 203 834	1 213 186	1 020	-8 332	46 845	0,1	-0,7	4,0
Créances sur les non-résidents	37 222	34 851	31 302	2 372	5 920	14 001	6,8	18,9	60,3
Créances sur BAM	19 341	19 137	20 802	204	-1 461	-2 034	1,1	-7,0	-9,5
Avoirs en monnaie nationale	11 619	10 847	12 047	772	-428	1 697	7,1	-3,6	17,1
Dépôts auprès de BAM	7 722	8 290	8 755	-568	-1 034	-3 731	-6,9	-11,8	-32,6
Crédits	810 300	819 825	828 272	-9 524	-17 972	21 775	-1,2	-2,2	2,8
Autres institutions de dépôts	27 290	26 249	30 186	1 041	-2 896	5 509	4,0	-9,6	25,3
Administration centrale	23 178	22 482	22 370	697	809	-2 483	3,1	3,6	-9,7
Autres secteurs	759 832	771 094	775 717	-11 262	-15 885	18 749	-1,5	-2,0	2,5
Titres autres qu'actions émis par les résidents	184 970	184 962	175 350	9	9 620	-9 965	0,0	5,5	-5,1
Autres institutions de dépôts	23 457	24 548	26 863	-1 092	-3 406	-8 447	-4,4	-12,7	-26,5
Administration centrale	141 460	139 447	127 873	2 013	13 587	951	1,4	10,6	0,7
Autres secteurs	20 054	20 966	20 615	-913	-561	-2 469	-4,4	-2,7	-11,0
Titres OPCVM monétaires	10 558	11 488	11 947	-929	-1 388	4 885	-8,1	-11,6	86,1
Actions et autres titres de participation	63 160	62 326	68 851	834	-5 691	5 824	1,3	-8,3	10,2
Actif immobilisé	26 300	25 037	25 275	1 263	1 025	3 034	5,0	4,1	13,0
Autres actifs ⁽¹⁾	53 002	46 209	51 386	6 793	1 616	9 325	14,7	3,1	21,3
Passif	1 204 854	1 203 834	1 213 186	1 020	-8 332	46 845	0,1	-0,7	4,0
Engagements envers les non-résidents	31 010	30 064	31 240	945	-230	-5 267	3,1	-0,7	-14,5
Engagements envers les résidents	1 001 616	1 007 853	1 021 753	-6 237	-20 137	35 380	-0,6	-2,0	3,7
BAM	36 344	45 386	43 407	-9 042	-7 064	-33 313	-19,9	-16,3	-47,8
Autres institutions de dépôts	67 755	70 629	70 345	-2 874	-2 589	3 313	-4,1	-3,7	5,1
Administration centrale	14 879	11 103	13 062	3 776	1 817	-1 771	34,0	13,9	-10,6
Autres secteurs	882 638	880 735	894 939	1 903	-12 301	67 151	0,2	-1,4	8,2
Comptes chèques et comptes courants	421 457	421 350	431 238	107	-9 781	25 967	0,0	-2,3	6,6
Comptes à terme et bons de caisse	165 649	155 485	159 693	10 164	5 956	25 819	6,5	3,7	18,5
Comptes d'épargne	133 006	132 577	130 032	428	2 974	8 856	0,3	2,3	7,1
Titres OPCVM monétaires	55 797	60 235	61 529	-4 438	-5 731	228	-7,4	-9,3	0,4
Titres de créances ⁽²⁾	47 550	47 565	47 456	-15	94	1 909	0,0	0,2	4,2
Actions et autres titres de participation	110 188	109 518	108 126	670	2 062	6 217	0,6	1,9	6,0
Contributions des propriétaires	54 506	54 499	53 867	7	639	1 243	0,0	1,2	2,3
Réserves générales et spéciales	34 975	34 951	35 978	24	-1 004	3 295	0,1	-2,8	10,4
Autres passifs ⁽²⁾	62 040	56 399	52 068	5 641	9 972	10 516	10,0	19,2	20,4

(1) Principalement les effets en cours de recouvrement et les comptes de règlement

(2) Obligations et certificats de dépôts émis par les banques

(*) Chiffres révisés

TABLEAU 2.2.1 : COMPTE DE PATRIMOINE DES BANQUES

En MDH

	Encours			△			△ (%)		
	Avr.-015	Mars-015*	Déc.-014	Mars-015	Déc.-014	Avr.-014	Mars-015	Déc.-014	Avr.-014
Actif	1 137 858	1 130 259	1 137 853	7 599	5	43 708	0,7	0,0	4,0
Créances sur les non-résidents	37 222	34 851	31 302	2 372	5 920	14 001	6,8	18,9	60,3
Créances sur BAM	19 341	19 137	20 802	204	-1 461	-2 034	1,1	-7,0	-9,5
Avoirs en monnaie nationale	11 619	10 847	12 047	772	-428	1 697	7,1	-3,6	17,1
Dépôts auprès de BAM	7 722	8 290	8 755	-568	-1 034	-3 731	-6,9	-11,8	-32,6
Crédits	796 290	802 511	805 422	-6 221	-9 132	18 734	-0,8	-1,1	2,4
Autres institutions de dépôts	19 216	21 778	19 651	-2 562	-435	3 003	-11,8	-2,2	18,5
Administration centrale	23 178	22 482	22 370	697	809	-2 483	3,1	3,6	-9,7
Autres secteurs	753 895	758 251	763 401	-4 356	-9 505	18 214	-0,6	-1,2	2,5
Titres autres qu'actions émis par les résidents	139 232	137 645	132 593	1 587	6 639	-9 595	1,2	5,0	-6,4
Autres institutions de dépôts	6 639	6 813	7 747	-174	-1 107	-774	-2,6	-14,3	-10,4
Administration centrale	123 444	121 162	115 532	2 282	7 912	-7 363	1,9	6,8	-5,6
Autres secteurs	9 148	9 670	9 314	-521	-166	-1 458	-5,4	-1,8	-13,7
Titres OPCVM monétaires	10 558	11 488	11 947	-929	-1 388	4 885	-8,1	-11,6	86,1
Actions et autres titres de participation	62 885	62 057	68 618	828	-5 732	5 743	1,3	-8,4	10,1
Actif immobilisé	26 300	25 037	25 275	1 263	1 025	3 034	5,0	4,1	13,0
Autres actifs ⁽¹⁾	46 029	37 534	41 893	8 496	4 136	8 940	22,6	9,9	24,1
Passif	1 137 858	1 130 259	1 137 853	7 599	5	43 708	0,7	0,0	4,0
Engagements envers les non-résidents	30 830	29 870	31 040	960	-210	-4 619	3,2	-0,7	-13,0
Engagements envers les résidents	934 833	934 544	946 685	289	-11 852	31 550	0,0	-1,3	3,5
BAM	36 344	45 386	43 407	-9 042	-7 064	-33 313	-19,9	-16,3	-47,8
Autres institutions de dépôts	56 904	57 958	56 943	-1 054	-38	-481	-1,8	-0,1	-0,8
Administration centrale	14 879	11 103	13 062	3 776	1 817	-1 771	34,0	13,9	-10,6
Autres secteurs	826 706	820 097	833 273	6 609	-6 566	67 115	0,8	-0,8	8,8
Comptes chèques et comptes courants	421 457	421 350	431 238	107	-9 781	25 967	0,0	-2,3	6,6
Comptes à terme et bons de caisse	165 649	155 485	159 693	10 164	5 956	25 819	6,5	3,7	18,5
Comptes d'épargne	133 006	132 577	130 032	428	2 974	8 856	0,3	2,3	7,1
Titres de créances ⁽²⁾	47 550	47 565	47 456	-15	94	1 909	0,0	0,2	4,2
Actions et autres titres de participation	110 188	109 518	108 126	670	2 062	6 217	0,6	1,9	6,0
Contributions des propriétaires	54 506	54 499	53 867	7	639	1 243	0,0	1,2	2,3
Réserves générales et spéciales	34 975	34 951	35 978	24	-1 004	3 295	0,1	-2,8	10,4
Autres passifs ⁽¹⁾	62 006	56 327	52 002	5 680	10 005	10 560	10,1	19,2	20,5

(1) Principalement les effets en cours de recouvrement et les comptes de règlement

(2) Obligations et certificats de dépôts émis par les banques

(*) Chiffres révisés

TABLEAU 2.2.2 : COMPTE DE PATRIMOINE DES OPCVM MONETAIRES

En MDH

	Encours			△			△ (%)		
	Avr.-015	Mars-015	Déc.-014	Mars-015	Déc.-014	Avr.-014	Mars-015	Déc.-014	Avr.-014
Actif	66 996	73 575	75 333	-6 579	-8 337	3 137	-8,9	-11,1	4,9
Dépôts auprès des banques	6 177	7 746	8 274	-1 569	-2 097	403	-20,3	-25,3	7,0
Crédits	14 011	17 314	22 851	-3 304	-8 840	3 041	-19,1	-38,7	27,7
Valeurs reçues en pension des autres institutions de dépôts	8 074	4 471	10 534	3 603	-2 460	2 506	80,6	-23,4	45,0
Valeurs reçues en pension des autres sociétés financières	5 937	12 843	12 316	-6 906	-6 379	535	-53,8	-51,8	9,9
Titres autres qu'actions	45 738	47 317	42 757	-1 578	2 981	-370	-3,3	7,0	-0,8
Administration centrale	18 015	18 285	12 341	-269	5 675	8 314	-1,5	46,0	85,7
Banques	16 818	17 735	19 116	-918	-2 298	-7 672	-5,2	-12,0	-31,3
Autres sociétés financières	6 206	6 635	6 208	-429	-2	-1 598	-6,5	0,0	-20,5
Sociétés non financières privées	4 504	4 428	4 851	76	-347	756	1,7	-7,2	20,2
Titres d'OPCVM	789	929	1 130	-139	-340	-21	-15,0	-30,1	-2,6
OPCVM monétaires	789	929	1 130	-139	-340	-21	-15,0	-30,1	-2,6
OPCVM autres que monétaires	0	0	0	0	0	0			
Autres actifs	6	1	89	5	-83	3	1 025,6	-93,3	78,8
Passif	66 996	73 575	75 333	-6 579	-8 337	3 137	-8,9	-11,1	4,9
Parts et actions émises par les OPCVM monétaires	66 536	71 918	73 675	-5 382	-7 139	4 464	-7,5	-9,7	7,2
Autres institutions de dépôts	10 558	11 488	11 947	-929	-1 388	4 885	-8,1	-11,6	86,1
Autres sociétés financières	7 464	7 993	8 010	-528	-545	-1 808	-6,6	-6,8	-19,5
Organismes de prévoyance et de retraite à régime obligatoire	14 846	16 047	16 439	-1 201	-1 593	-84	-7,5	-9,7	-0,6
Sociétés non financières privées	27 762	30 008	30 741	-2 246	-2 979	1 393	-7,5	-9,7	5,3
Ménages	5 724	6 188	6 339	-463	-614	727	-7,5	-9,7	14,6
Non résidents	180	195	200	-15	-19	-649	-7,5	-9,7	-78,3
Emprunts auprès des sociétés financières	427	1 585	1 593	-1 158	-1 166	-1 283	-73,1	-73,2	-75,0
Autres institutions de dépôts	293	1 183	1 455	-890	-1 162	-1 091	-75,2	-79,9	-78,8
Autres sociétés financières	134	402	137	-268	-3	-192	-66,7	-2,4	-58,9
Autres passifs	34	72	66	-39	-32	-44	-53,4	-49,0	-56,7

TABLEAU 2.3 : AGREGATS DE MONNAIE

En MDH

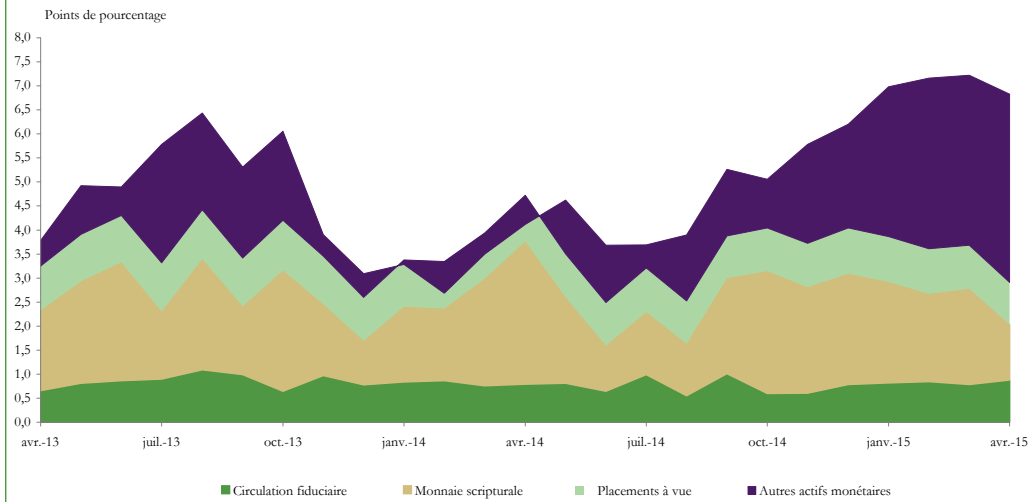
	Encours			△			△ (%)		
	Avr.-015	Mars-015*	Déc.-014	Mars-015	Déc.-014	Avr.-014	Mars-015	Déc.-014	Avr.-014
Circulation fiduciaire	179 861	178 372	179 411	1 490	451	8 896	0,8	0,3	5,2
Billets et monnaies mis en circulation	191 481	189 218	191 458	2 262	23	10 593	1,2	0,0	5,9
Encaisses des banques (à déduire)	11 619	10 847	12 047	772	-428	1 697	7,1	-3,6	17,1
Monnaie scripturale	472 579	473 634	481 173	-1 055	-8 595	11 666	-0,2	-1,8	2,5
Dépôts à vue auprès de BAM	4 393	4 957	1 807	-563	2 587	-11 587	-11,4	143,2	-72,5
Dépôts à vue auprès des banques	422 452	424 543	435 016	-2 091	-12 564	19 058	-0,5	-2,9	4,7
Dépôts à vue auprès du Trésor	45 733	44 134	44 350	1 599	1 383	4 195	3,6	3,1	10,1
M1	652 440	652 005	660 584	435	-8 144	20 562	0,1	-1,2	3,3
Placements à vue	133 006	132 577	130 032	428	2 974	8 856	0,3	2,3	7,1
Comptes d'épargne auprès des banques	133 006	132 577	130 032	428	2 974	8 856	0,3	2,3	7,1
M2	785 446	784 583	790 616	863	-5 170	29 418	0,1	-0,7	3,9
Autres actifs Monétaires	295 041	289 586	295 611	5 455	-571	39 658	1,9	-0,2	15,5
Comptes à terme et bons de caisse auprès des banques	165 247	155 131	159 327	10 115	5 920	25 953	6,5	3,7	18,6
Titres OPCVM monétaires	55 797	60 235	61 529	-4 438	-5 731	228	-7,4	-9,3	0,4
Dépôts en devises ⁽¹⁾	35 444	36 313	34 986	-868	458	9 137	-2,4	1,3	34,7
Valeurs données en Pension	4 355	3 508	4 844	847	-489	-512	24,1	-10,1	-10,5
Certificats de dépôts à durée résiduelle inférieure ou égale à 2 ans	23 463	22 404	23 191	1 059	272	-1 190	4,7	1,2	-4,8
Dépôts à terme auprès du Trésor	5 398	5 090	5 482	308	-84	1 714	6,0	-1,5	46,5
Autres dépôts ⁽²⁾	5 337	6 904	6 252	-1 567	-915	4 328	-22,7	-14,6	429,0
M3	1 080 486	1 074 169	1 086 227	6 317	-5 741	69 076	0,6	-0,5	6,8

(1) Dépôts à vue et à terme en devises auprès des banques

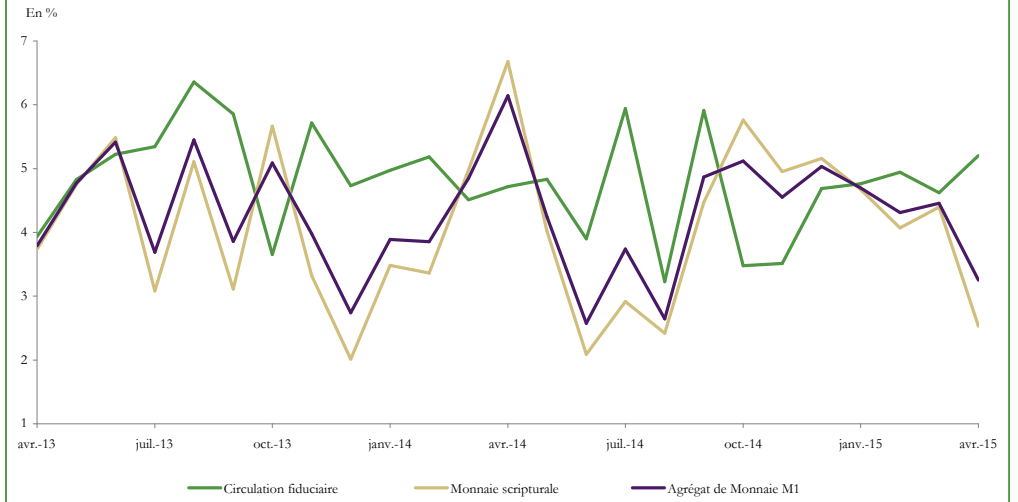
(2) Emprunts contractés par les banques auprès des sociétés financières

(*) Chiffres révisés

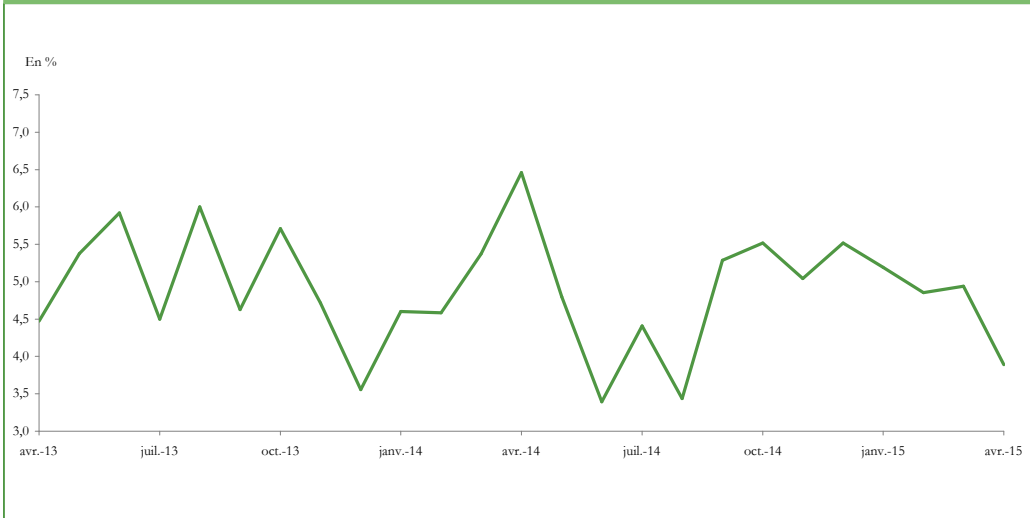
Graphique 2.3.1 : CONTRIBUTION DES COMPOSANTES DE LA MONNAIE A L'EVOLUTION DE M3



Graphique 2.3.2 : EVOLUTION ANNUELLE DES COMPOSANTES DE M1



Graphique 2.3.3 : EVOLUTION ANNUELLE DE L'AGREGAT M2



Graphique 2.3.4 : EVOLUTION ANNUELLE DES AUTRES ACTIFS MONÉTAIRES



TABLEAU 2.4 : AGREGATS DE PLACEMENTS LIQUIDES

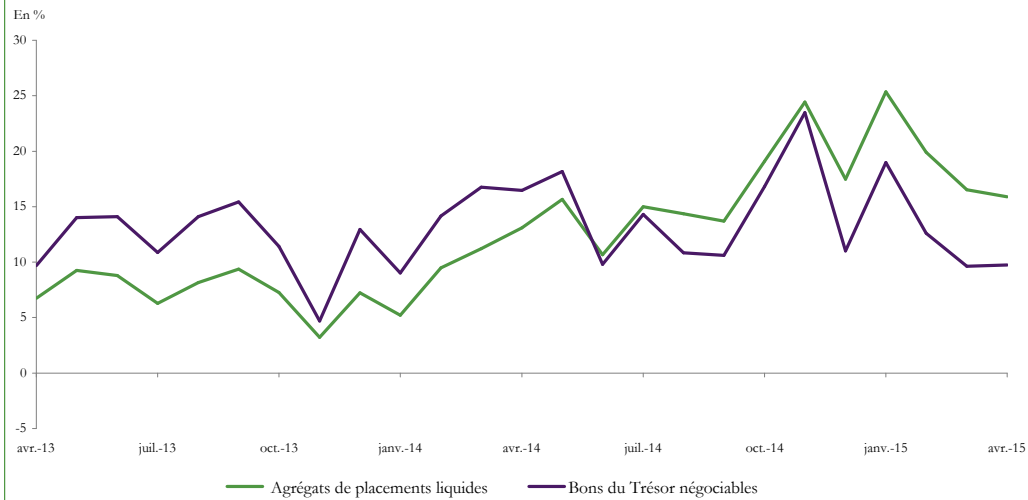
En MDH

	Encours			△			△ (%)		
	Avr.-015	Mars-015 *	Déc.-014	Mars-015	Déc.-014	Avr.-014	Mars-015	Déc.-014	Avr.-014
PL 1	306 385	306 202	304 989	183	1 396	31 256	0,1	0,5	11,4
Bons du Trésor négociables **	297 592	297 592	296 085	-	1 506	26 454	-	0,5	9,8
Autres sociétés financières	296 982	296 982	295 195	-	1 787	27 045	-	0,6	10,0
Sociétés non financières	610	610	891	-	-281	-591	-	-31,5	-49,2
Bons de sociétés de financement	5 327	5 051	5 179	277	148	4 262	5,5	2,9	400,2
Autres sociétés financières	5 327	5 051	5 179	277	148	4 262	5,5	2,9	400,2
Billets de trésorerie	2 335	2 462	2 760	-127	-425	180	-5,2	-15,4	8,3
Autres sociétés financières	2 210	2 347	2 645	-137	-435	72	-5,8	-16,4	3,4
Titres émis par les OPCVM contractuels	1 130	1 097	964	33	166	360	3,0	17,2	46,7
Autres sociétés financières	311	302	265	9	46	56	3,0	17,2	22,0
Sociétés non financières	513	498	438	15	75	282	3,0	17,2	122,1
Particuliers et MRE	306	297	261	9	45	22	3,0	17,2	7,6
PL 2	155 455	151 177	144 484	4 278	10 971	31 596	2,8	7,6	25,5
Titres émis par les OPCVM obligations	155 455	151 177	144 484	4 278	10 971	31 596	2,8	7,6	25,5
Autres sociétés financières	111 664	108 591	103 784	3 073	7 881	25 512	2,8	7,6	29,6
Sociétés non financières	26 713	25 978	24 827	735	1 885	4 244	2,8	7,6	18,9
Particuliers et MRE	17 078	16 608	15 873	470	1 205	1 839	2,8	7,6	12,1
PL 3	32 109	32 984	29 957	-874	2 152	4 854	-2,7	7,2	17,8
Titres émis par les OPCVM actions et les OPCVM diversifiés	32 109	32 984	29 957	-874	2 152	4 854	-2,7	7,2	17,8
Autres sociétés financières	25 195	25 898	23 538	-703	1 657	1 957	-2,7	7,0	8,4
Sociétés non financières	1 014	1 035	934	-21	80	365	-2,0	8,6	56,2
Particuliers et MRE	5 900	6 050	5 485	-150	415	2 533	-2,5	7,6	75,2
PL	493 949	490 362	479 430	3 587	14 519	67 706	0,7	3,0	15,9

(*) Chiifres révisés

(**) Chiifres reconduits

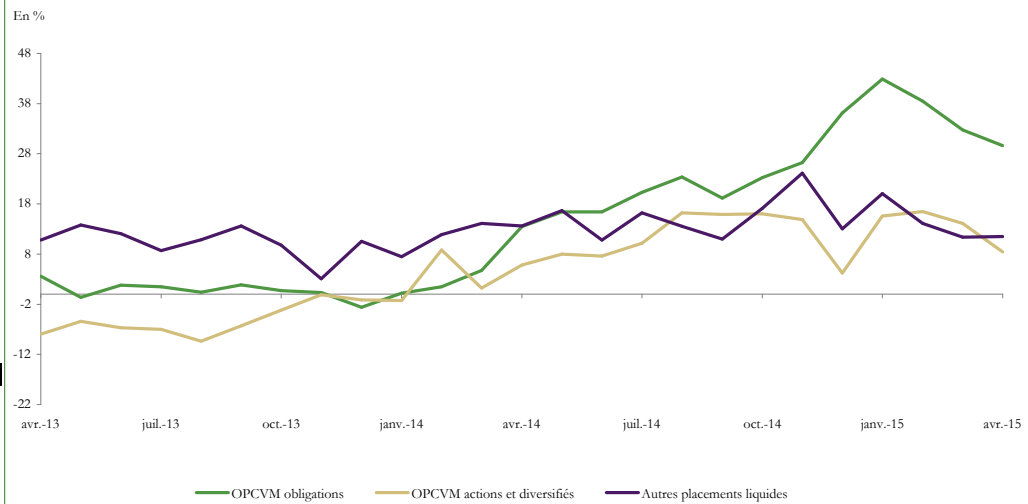
Graphique 2.4.1 : EVOLUTION ANNUELLE DES AGREGATS DE PLACEMENTS LIQUIDES ET DES BONS DU TRESOR



Graphique 2.4.2 : EVOLUTION DE M3 ET DES PLACEMENTS LIQUIDES



Graphique 2.4.3 : EVOLUTION ANNUELLE DES PLACEMENTS LIQUIDES DES ASF



Graphique 2.4.4 : EVOLUTION ANNUELLE DES PLACEMENTS LIQUIDES DU SECTEUR NON FINANCIER

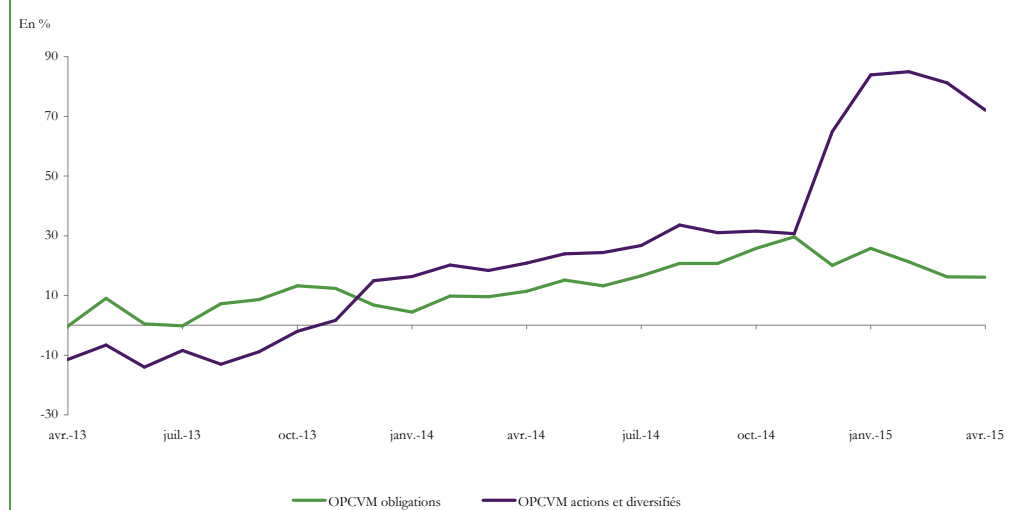


TABLEAU 2.5 : CONTREPARTIES DE M3

En MDH

	Encours			△		△ (%)			
	Avr.-015	Mars-015 *	Déc.-014	Mars-015	Déc.-014	Avr.-014	Mars-015	Déc.-014	
Créances sur l'économie	868 241	879 103	890 244	-10 862	-22 003	25 137	-1,2	-2,5	3,0
Créances de BAM	1 203	830	808	373	395	294	44,9	48,8	32,4
Créances des AID	867 038	878 273	889 435	-11 235	-22 397	24 842	-1,3	-2,5	2,9
Créances nettes des ID sur l'AC	152 669	152 368	143 413	301	9 256	963	0,2	6,5	0,6
Créances nettes de BAM	-977	-2 281	-418	1 304	-559	414	-57,2	133,7	-29,8
Créances des nettes des AID	153 646	154 649	143 831	-1 004	9 815	549	-0,6	6,8	0,4
Réserves Internationales Nettes	190 950	182 026	180 806	8 924	10 144	27 842	4,9	5,6	17,1
Ressources à caractère non monétaire	166 001	166 487	165 471	-485	530	9 299	-0,3	0,3	5,9
Capital et réserves des ID	126 597	125 525	124 046	1 071	2 551	7 146	0,9	2,1	6,0
BAM	16 408	16 007	15 920	401	489	929	2,5	3,1	6,0
AID	110 188	109 518	108 126	670	2 062	6 217	0,6	1,9	6,0
Engagements non monétaires des ID	39 405	40 961	41 426	-1 557	-2 021	2 153	-3,8	-4,9	5,8
Dépôts exclus de M3	6 531	6 859	7 579	-328	-1 049	-2 040	-4,8	-13,8	-23,8
Emprunts	8 232	8 502	9 267	-269	-1 034	818	-3,2	-11,2	11,0
Titres autres qu'actions exclus de M3	24 086	25 161	24 265	-1 074	-179	3 099	-4,3	-0,7	14,8
Autres ressources	555	440	315	115	240	276	26,1	76,3	99,0
Autres contreparties de M3	34 628	27 159	37 236	7 469	-2 608	24 433	27,5	-7,0	239,7
Contrepartie des dépôts auprès du Trésor	51 131	49 224	49 832	1 907	1 299	5 909	3,9	2,6	13,1
Autres postes nets ⁽¹⁾	-15 362	-19 464	-5 617	4 102	-9 745	-144	-21,1	173,5	0,9
Créances nettes des AID sur les non résidents	6 212	4 786	63	1 426	6 150	19 268	29,8	9 800,5	-147,6
Allocations de DTS et autres engagements extérieurs ⁽²⁾	7 738	7 745	7 385	-7	353	653	-0,1	4,8	9,2
Autres actifs extérieurs de BAM ⁽²⁾	384	358	343	26	41	53	7,4	11,9	15,9
Total des contreparties⁽³⁾	1 080 486	1 074 169	1 086 227	6 317	-5 740	69 076	0,6	-0,5	6,8

(1) Composés des ajustements de consolidation et de la balance nette des éléments divers

(2) Avoirs et engagements extérieurs de BAM exclus des RIN

(3) Total des contreparties = Réserves Internationales Nettes + Créances nettes sur l'AC + Créances sur l'économie - Ressources à caractère non monétaire + Autres contreparties de M3

(*) Chiffres révisés

TABLEAU 2.5.1 : CREANCES NETTES DES ID SUR LES NON RESIDENTS

En MDH

	Encours			△			△ (%)		
	Avr.-015	Mars-015 *	Déc.-014	Mars-015	Déc.-014	Avr.-014	Mars-015	Déc.-014	Avr.-014
Réserves Internationales Nettes⁽¹⁾	190 950	182 026	180 806	8 924	10 144	27 842	4,9	5,6	17,1
Avoirs officiels de réserve	196 321	185 683	184 515	10 638	11 807	23 322	5,7	6,4	13,5
Or Monétaire	8 333	8 329	7 692	4	640	904	0,0	8,3	12,2
Monnaies Étrangères	7 361	10 688	3 728	-3 327	3 633	4 971	-31,1	97,4	208,0
Dépôts et Titres inclus dans les réserves officielles ⁽²⁾	172 002	158 029	164 855	13 973	7 146	16 810	8,8	4,3	10,8
Position de réserve au FMI	966	968	923	-1	43	81	-0,1	4,7	9,2
Avoirs en DTS	7 659	7 669	7 316	-10	344	556	-0,1	4,7	7,8
Engagements extérieurs à court terme en monnaie étrangère	5 371	3 657	3 709	1 714	1 662	-4 520	46,9	44,8	-45,7
Autres actifs extérieurs	384	358	343	26	41	53	7,4	11,9	15,9
Autres engagements extérieurs	7 738	7 745	7 385	-7	353	653	-0,1	4,8	9,2
Allocations de DTS	7 701	7 711	7 355	-10	345	646	-0,1	4,7	9,2
Créances nettes des AID sur les non résidents	6 212	4 786	63	1 426	6 150	19 268	29,8	9 800,5	-147,6
Créances sur les non résidents	37 222	34 851	31 302	2 372	5 920	14 001	6,8	18,9	60,3
Avoirs en monnaies étrangères	439	511	639	-72	-200	-111	-14,1	-31,2	-20,2
Dépôts	15 534	13 510	9 401	2 024	6 134	10 904	15,0	65,2	235,5
Crédits	5 820	5 222	5 983	598	-163	2 391	11,4	-2,7	69,7
Titres autres qu'actions	396	395	291	1	105	-30	0,1	36,0	-7,1
Actions et autres titres de participation	14 912	15 091	14 883	-178	29	871	-1,2	0,2	6,2
Autres créances	120	121	106	0	14	-24	-0,2	13,6	-16,5
Engagements envers les non résidents	31 010	30 064	31 240	945	-230	-5 267	3,1	-0,7	-14,5
Dépôts	23 074	21 913	23 378	1 162	-304	-7 223	5,3	-1,3	-23,8
Crédits ⁽³⁾	3 673	3 693	3 729	-20	-56	2 288	-0,6	-1,5	165,1
Titres OPCVM monétaires	180	195	200	-15	-19	-649	-7,5	-9,7	-78,3
Autres engagements	4 083	4 264	3 933	-181	150	317	-4,2	3,8	8,4

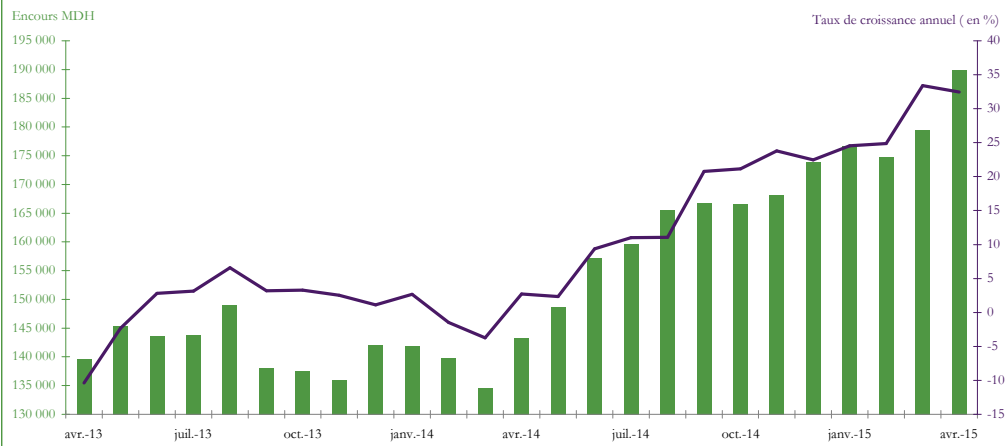
(1) Avoirs officiels de réserve nets des engagements à court terme de BAM envers les non résidents

(2) A partir de Mai 2012, BAM a effectué des placements en devises auprès des banques résidentes, dont le montant est exclu des avoirs officiels de réserves

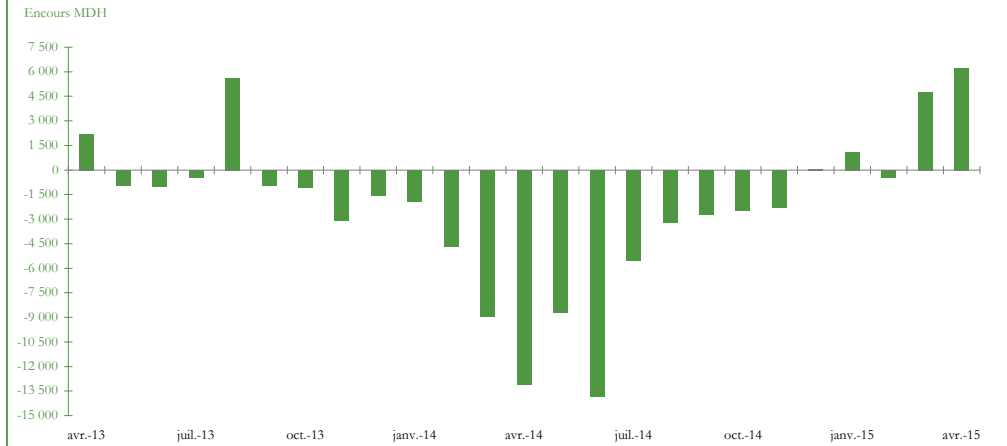
(3) Emprunts financiers et emprunts subordonnés

(*) Chiffres révisés

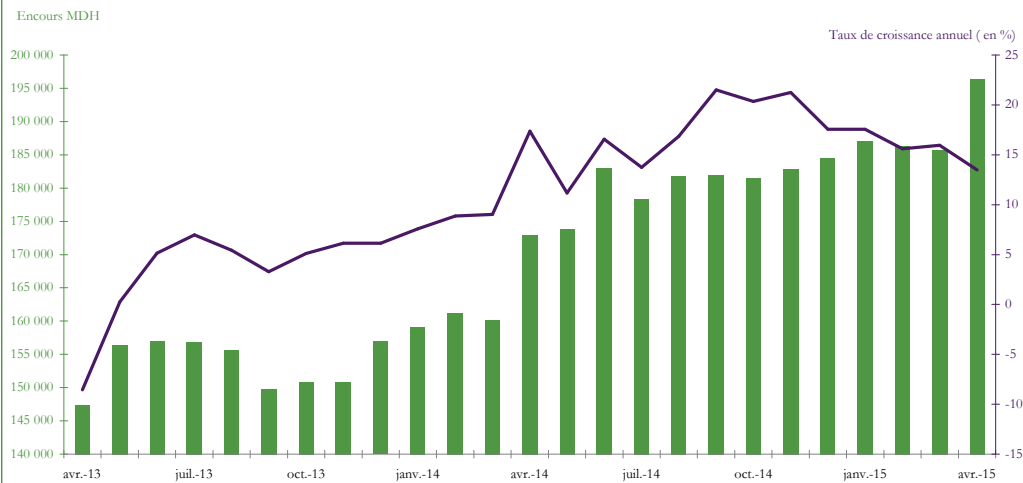
Graphique 2.5.1.1 : EVOLUTION DES CREANCES NETTES DES ID SUR LES NON RESIDENTS



Graphique 2.5.1.2 : EVOLUTION DES CREANCES NETTES DES AID SUR LES NON RESIDENTS



Graphique 2.5.1.3 : EVOLUTION DES AVOIRS OFFICIELS DE RESERVE



Graphique 2.5.1.4 : EVOLUTION DES RESERVES INTERNATIONALES NETTES

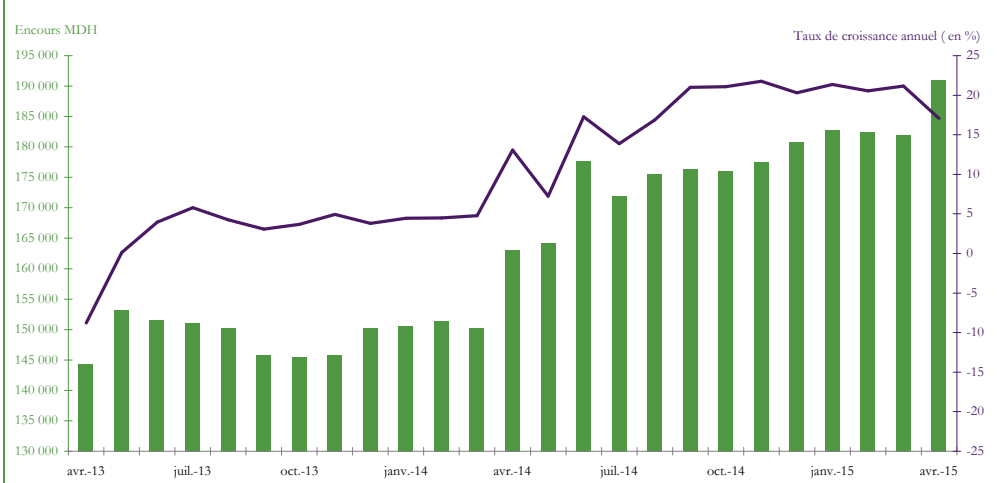


TABLEAU 2.5.2 : CREANCES NETTES SUR L'ADMINISTRATION CENTRALE

En MDH

	Encours			△			△ (%)		
	Avr.-015	Mars-015 *	Déc.-014	Mars-015	Déc.-014	Avr.-014	Mars-015	Déc.-014	Avr.-014
	Créances nettes des ID sur l'administration centrale	152 669	152 368	143 413	301	9 256	963	0,2	6,5
Créances nettes de BAM	-977	-2 281	-418	1 304	-559	414	-57,2	133,7	-29,8
Créances	4 220	4 201	4 220	18	0	-24	0,4	0,0	-0,6
Crédits	4 000	4 000	4 000	0	0	-3	0,0	0,0	-0,1
Autres ⁽¹⁾	220	201	220	18	0	-21	9,1	-0,1	-8,8
Engagements	5 196	6 482	4 638	-1 286	559	-439	-19,8	12,0	-7,8
Compte du FHADES	390	813	647	-423	-257	-1 016	-52,0	-39,7	-72,3
Compte courant du Trésor public	2 745	3 565	2 117	-819	628	615	-23,0	29,7	28,9
Créances nettes des AID	153 646	154 649	143 831	-1 004	9 815	549	-0,6	6,8	0,4
Créances	168 524	165 752	156 893	2 772	11 631	-1 222	1,7	7,4	-0,7
Crédits	23 178	22 482	22 370	697	809	-2 483	3,1	3,6	-9,7
Portefeuille de bons de Trésor	141 460	139 447	127 873	2 013	13 587	951	1,4	10,6	0,7
Banques	123 444	121 162	115 532	2 282	7 912	-7 363	1,9	6,8	-5,6
OPCVM monétaires	18 015	18 285	12 341	-269	5 675	8 314	-1,5	46,0	85,7
Autres	3 886	3 823	6 650	63	-2 764	310	1,6	-41,6	8,7
Engagements⁽²⁾	14 879	11 103	13 062	3 776	1 817	-1 771	34,0	13,9	-10,6
Contrepartie des dépôts auprès du Trésor	51 131	49 224	49 832	1 907	1 299	5 909	3,9	2,6	13,1

(1) Sommes dues à l'Etat, au titre notamment des acomptes sur impôts sur les résultats et de la TVA récupérable

(2) Composés principalement des sommes dues à l'Etat, ainsi que des fonds spéciaux de garantie destinés à garantir les crédits distribués ainsi que des placements du Trésor auprès des banques sur le marché monétaire.

(*) Chiffres révisés

Graphique 2.5.2.1 : EVOLUTION DES CREANCES NETTES DES ID SUR L'ADMINISTRATION CENTRALE



Graphique 2.5.2.2 : EVOLUTION DES BONS DU TRESOR DETENUS PAR LES AID



TABLEAU 2.5.3 : CREANCES SUR L'ECONOMIE

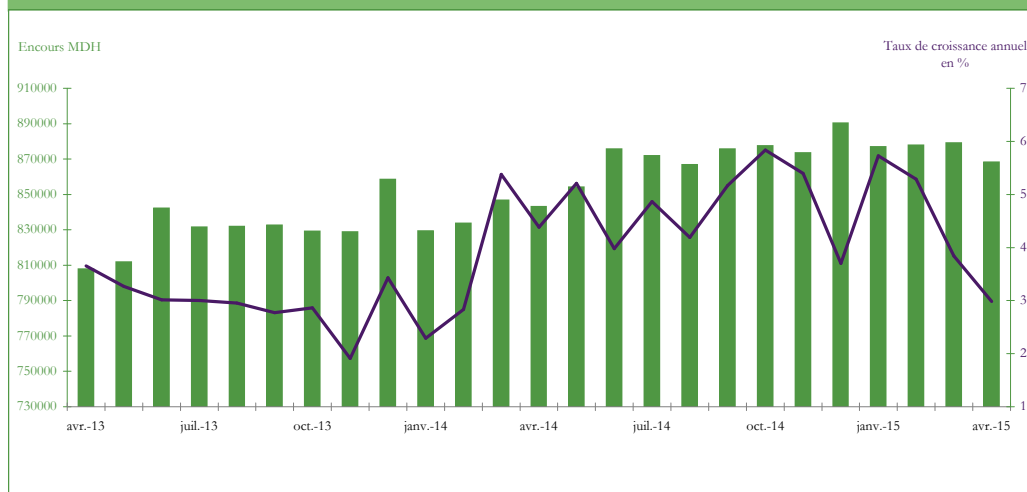
En MDH

	Encours			△			△ (%)		
	Avr.-015	Mars-015 *	Déc.-014	Mars-015	Déc.-014	Avr.-014	Mars-015	Déc.-014	Avr.-014
	Créances des ID	868 241	879 103	890 244	-10 862	-22 003	25 137	-1,2	-2,5
Créances des AID	867 038	878 273	889 435	-11 235	-22 397	24 842	-1,3	-2,5	2,9
Crédits des AID	759 832	771 094	775 717	-11 262	-15 885	18 749	-1,5	-2,0	2,5
Crédit bancaire	753 895	758 251	763 401	-4 356	-9 505	18 214	-0,6	-1,2	2,5
Titres	82 615	82 686	88 871	-71	-6 256	3 397	-0,1	-7,0	4,3
Titres autres qu'actions	20 054	20 966	20 615	-913	-561	-2 469	-4,4	-2,7	-11,0
Banques	9 148	9 670	9 314	-521	-166	-1 458	-5,4	-1,8	-13,7
OPCVM monétaires	10 905	11 297	11 300	-391	-395	-1 011	-3,5	-3,5	-8,5
Actions et autres titres de participation	62 562	61 720	68 257	842	-5 695	5 866	1,4	-8,3	10,3
Banques	62 287	61 451	68 023	836	-5 736	5 785	1,4	-8,4	10,2
Autres¹	24 591	24 492	24 847	99	-256	2 697	0,4	-1,0	12,3
Créances de BAM	1 203	830	808	373	395	294	44,9	48,8	32,4
Crédits	679	669	660	9	19	30	1,4	2,8	4,6

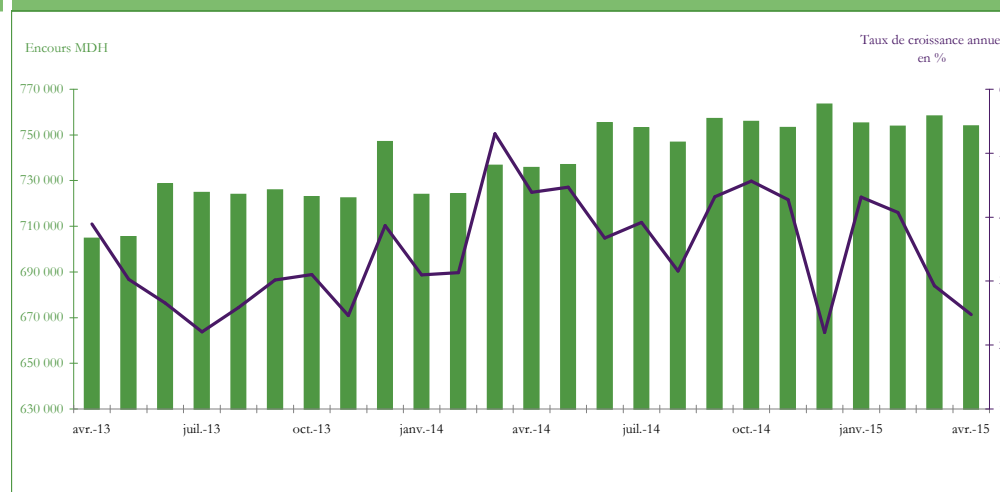
(1) Composés principalement de la contrepartie des dépôts auprès d'Al Barid Bank

(*) Chiffres révisés

Graphique 2.5.3.1 : EVOLUTION DES CREANCES SUR L'ECONOMIE



Graphique 2.5.3.2 : EVOLUTION DU CREDIT BANCAIRE



III. CREDIT BANCAIRE

TABLEAU 3.1 : Ventilation du crédit bancaire par objet économique

En MDH

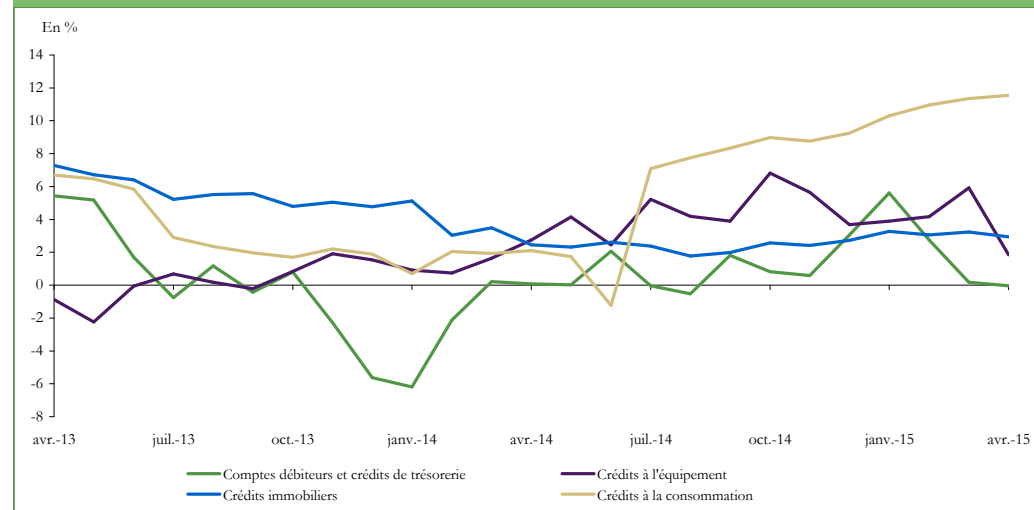
	Encours			△			△ (%)		
	Avr.-015	Mars-015 *	Déc.-014	Mars-015	Déc.-014	Avr.-014	Mars-015	Déc.-014	Avr.-014
Crédit bancaire	753 895	758 251	763 401	-4 356	-9 505	18 214	-0,6	-1,2	2,5
Comptes débiteurs et crédits de trésorerie	173 047	172 128	180 655	919	-7 608	-52	0,5	-4,2	0,0
Crédits à l'équipement	141 433	144 371	144 513	-2 938	-3 080	2 581	-2,0	-2,1	1,9
Crédits immobiliers	238 831	239 659	236 823	-828	2 008	6 837	-0,3	0,8	2,9
Crédits à l'habitat	173 261	172 453	170 075	808	3 186	10 143	0,5	1,9	6,2
Crédits aux promoteurs immobiliers	62 279	63 928	64 737	-1 649	-2 458	-4 271	-2,6	-3,8	-6,4
Crédits à la consommation	45 201	44 785	44 082	415	1 119	4 680	0,9	2,5	11,5
Créances diverses sur la clientèle	101 361	104 896	104 796	-3 535	-3 435	-3 064	-3,4	-3,3	-2,9
Crédits à caractère financier ⁽¹⁾	90 226	93 302	91 584	-3 076	-1 358	-644	-3,3	-1,5	-0,7
Autres crédits ⁽²⁾	11 135	11 593	13 212	-459	-2 077	-2 421	-4,0	-15,7	-17,9
Créances en souffrance	54 023	52 412	52 532	1 610	1 491	7 232	3,1	2,8	15,5

(1) Composés des prêts octroyés à la clientèle financière et non financière dans le cadre d'une opération financière

(2) Composés principalement des créances acquises par affacturage

(*) Chiffres révisés

Graphique 3.1.1 : EVOLUTION ANNUELLE DU CREDIT BANCAIRE PAR OBJET ECONOMIQUE



Graphique 3.1.2 : CONTRIBUTION DES DIFFERENTES CATEGORIES DE CREDIT A L'EVOLUTION ANNUELLE DU CREDIT BANCAIRE

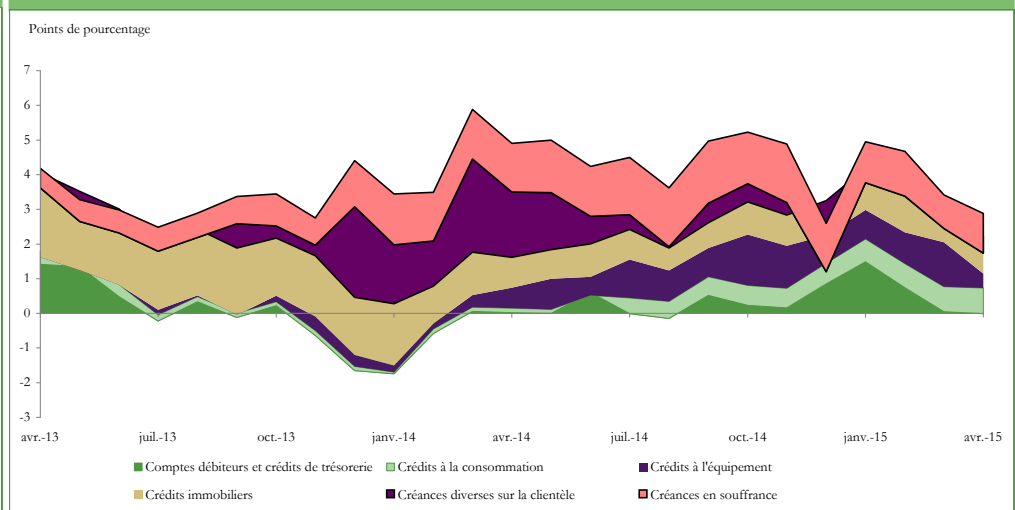


TABLEAU 3.2 : Ventilation du crédit bancaire par secteur institutionnel

En MDH

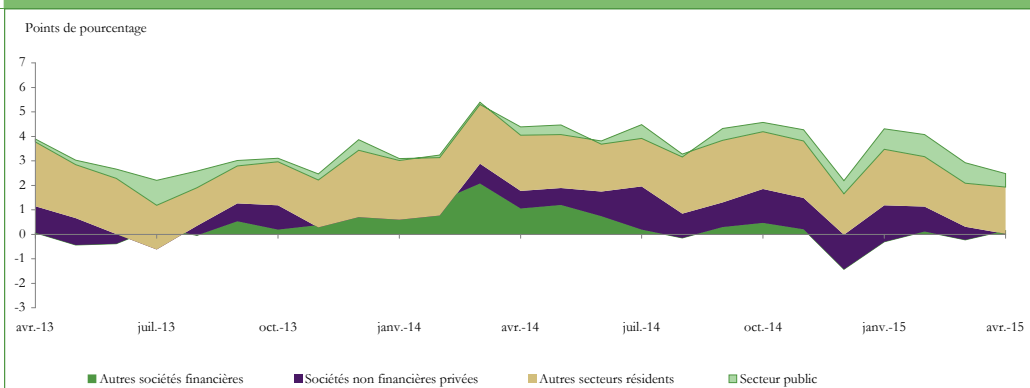
Crédit bancaire	Encours			△			△ (%)		
	Avr.-015	Mars-015 *	Déc.-014	Mars-015	Déc.-014	Avr.-014	Mars-015	Déc.-014	Avr.-014
	753 895	758 251	763 401	-4 356	-9 505	18 214	-0,6	-1,2	2,5
Secteur public hors AC	47 996	47 619	48 391	377	-395	4 013	0,8	-0,8	9,1
Administrations locales	12 703	13 360	13 257	-656	-554	680	-4,9	-4,2	5,7
Sociétés non financières publiques	35 293	34 260	35 134	1 033	159	3 333	3,0	0,5	10,4
Secteur privé	613 162	615 311	620 796	-2 149	-7 635	13 100	-0,3	-1,2	2,2
Sociétés non financières privées	333 703	337 657	344 588	-3 954	-10 885	-954	-1,2	-3,2	-0,3
Autres secteurs résidents	279 458	277 654	276 208	1 804	3 250	14 054	0,6	1,2	5,3
Particuliers et Marocains Résidant à l'Etranger	225 104	223 731	221 154	1 373	3 949	15 225	0,6	1,8	7,3
Entrepreneurs individuels	53 542	53 159	54 319	383	-777	-1 185	0,7	-1,4	-2,2
ISBLSM	813	764	735	48	78	14	6,3	10,6	1,8
Autres sociétés financières	92 737	95 321	94 213	-2 584	-1 476	1 101	-2,7	-1,6	1,2
Sociétés de financement	51 564	52 634	54 459	-1 071	-2 895	-3 350	-2,0	-5,3	-6,1
Etablissements de crédit assimilés ⁽¹⁾	21 888	21 388	19 854	499	2 034	1 313	2,3	10,2	6,4
OPCVM autres que monétaires et SG d'OPCVM	18 054	19 666	17 965	-1 612	89	3 230	-8,2	0,5	21,8
Autres ⁽²⁾	1 232	1 632	1 935	-401	-703	-92	-24,5	-36,3	-7,0

(1) Composés essentiellement des Banques offshores

(2) Compagnies d'assurances et de réassurance, organismes de prévoyance et de retraite et fonds de placements collectifs en titrisation

(*) Chiffres révisés

Graphique 3.2.1 : CONTRIBUTION DES DIFFERENTS SECTEURS A L'EVOLUTION ANNUELLE DU CREDIT BANCAIRE



Graphique 3.2.2 : EVOLUTION ANNUELLE DU CREDIT BANCAIRE ACCORDE AU SECTEUR PRIVE



TABLEAU 3.3 : Ventilation croisée du crédit bancaire par objet économique et par secteur institutionnel ⁽¹⁾

	En MDH								
	Encours			△			△ (%)		
	Avr.-015	Mars-015 *	Déc.-014	Mars-015	Déc.-014	Avr.-014	Mars-015	Déc.-014	Avr.-014
Crédit bancaire	753 895	758 251	763 401	-4 356	-9 505	18 214	-0,6	-1,2	2,5
Comptes débiteurs et crédits de trésorerie	173 047	172 128	180 655	919	-7 608	-52	0,5	-4,2	0,0
Autres Sociétés financières	2 689	2 529	3 057	160	-368	-855	6,3	-12,0	-24,1
Sociétés non financières publiques	8 007	5 941	7 566	2 066	441	2 142	34,8	5,8	36,5
Sociétés non financières privées	143 667	144 811	150 471	-1 144	-6 803	-884	-0,8	-4,5	-0,6
Ménages	18 330	18 526	19 254	-196	-924	-553	-1,1	-4,8	-2,9
Crédits à l'équipement	141 433	144 371	144 513	-2 938	-3 080	2 581	-2,0	-2,1	1,9
Administrations locales	12 703	13 360	13 257	-656	-554	680	-4,9	-4,2	5,7
Sociétés non financières publiques	24 893	26 059	25 592	-1 166	-699	3 391	-4,5	-2,7	15,8
Sociétés non financières privées	91 065	92 214	92 844	-1 149	-1 779	-2 035	-1,2	-1,9	-2,2
Crédits immobiliers	238 831	239 659	236 823	-828	2 008	6 837	-0,3	0,8	2,9
Sociétés non financières privées	63 521	65 334	64 039	-1 813	-518	603	-2,8	-0,8	1,0
Ménages	175 351	174 351	172 830	1 000	2 521	6 306	0,6	1,5	3,7
Crédits a l'habitat	154 200	153 493	151 526	707	2 675	8 832	0,5	1,8	6,1
Crédits aux promoteurs immobiliers	20 318	20 010	20 425	308	-108	-2 493	1,5	-0,5	-10,9
Crédits à la consommation	45 201	44 785	44 082	415	1 119	4 680	0,9	2,5	11,5
Créances diverses sur la clientèle	101 361	104 896	104 796	-3 535	-3 435	-3 064	-3,4	-3,3	-2,9
Autres Sociétés financières	89 372	92 117	90 477	-2 745	-1 105	1 758	-3,0	-1,2	2,0
Sociétés non financières publiques	2 001	2 380	2 117	-379	-117	-2 501	-15,9	-5,5	-55,6
Sociétés non financières privées	5 188	5 491	7 374	-303	-2 186	-3 541	-5,5	-29,6	-40,6
Créances en souffrance	54 023	52 412	52 532	1 610	1 491	7 232	3,1	2,8	15,5
Autres Sociétés financières	676	675	679	1	-3	198	0,1	-0,4	41,4
Sociétés non financières privées	29 681	29 240	29 295	441	387	4 919	1,5	1,3	19,9
Ménages	23 115	22 475	22 537	640	578	1 732	2,8	2,6	8,1

(1) Des écarts peuvent être observés entre le total de certaines catégories de crédit et leur répartition par secteur institutionnel. Ces écarts s'expliquent par l'absence d'informations suffisamment détaillées sur les crédits accordés par les banques aux sociétés non financières publiques et aux organismes relevant de l'Administration Centrale.

(*) Chiffres révisés

TABLEAU 3.4 : Ventilation du crédit bancaire par terme et par branche d'activité

En MDH

	Encours			△		△ (%)	
	Mars-015	Déc.-014	Mars-014	Déc.-014	Mars-014	Déc.-014	Mars-014
Crédit bancaire	758 251	763 401	736 704	-5 149	21 547	-0,7	2,9
Par terme ⁽¹⁾							
Court terme	276 489	279 813	291 001	-3 323	-14 511	-1,2	-5,0
Echéances impayées	12 488	10 528	10 787	1 960	1 700	18,6	15,8
Moyen terme	186 964	187 546	189 651	-582	-2 688	-0,3	-1,4
Long terme	242 386	243 510	209 724	-1 124	32 662	-0,5	15,6
Créances en souffrance	52 413	52 532	46 328	-120	6 085	-0,2	13,1
Par branche d'activité							
Secteur primaire	30 770	29 854	28 715	917	2 055	3,1	7,2
Agriculture et pêche	30 770	29 854	28 715	917	2 055	3,1	7,2
Secteur secondaire	238 588	241 861	235 373	-3 273	3 215	-1,4	1,4
Industries extractives	14 595	13 652	15 736	943	-1 141	6,9	-7,3
Industries manufacturières	84 184	87 906	88 239	-3 721	-4 055	-4,2	-4,6
Industries alimentaires et tabac	27 961	27 139	25 952	822	2 009	3,0	7,7
Industries textiles, de l'habillement et du cuir	6 641	6 801	8 166	-160	-1 525	-2,3	-18,7
Industries chimiques et parachimiques	11 559	11 823	12 851	-263	-1 291	-2,2	-10,0
Industries métallurgiques, mécaniques, électriques et électroniques	16 342	16 165	16 730	176	-389	1,1	-2,3
Industries manufacturières diverses	21 681	25 977	24 540	-4 296	-2 859	-16,5	-11,7
Electricité, gaz et eau	47 353	46 971	38 013	382	9 340	0,8	24,6
Bâtiment et travaux publics	92 456	93 332	93 385	-876	-929	-0,9	-1,0
Secteur tertiaire	488 893	491 686	472 616	-2 793	16 277	-0,6	3,4
Commerce, réparations automobiles et d'articles domestiques	49 014	50 763	46 816	-1 749	2 198	-3,4	4,7
Hôtels et restaurants	17 598	18 283	16 805	-685	793	-3,7	4,7
Transports et communications	27 639	28 587	25 976	-948	1 663	-3,3	6,4
Activités financières	107 748	107 193	105 493	554	2 254	0,5	2,1
Particuliers et MRE	223 731	221 154	209 502	2 576	14 229	1,2	6,8
Administrations locales	13 360	13 257	12 309	103	1 050	0,8	8,5
Autres sections ⁽²⁾	49 804	52 449	55 714	-2 645	-5 910	-5,0	-10,6

(1) Court terme: durée<2ans, Moyen terme: entre 2 et 7 ans, Long terme>7 ans

(2) hors services personnels et services domestiques.

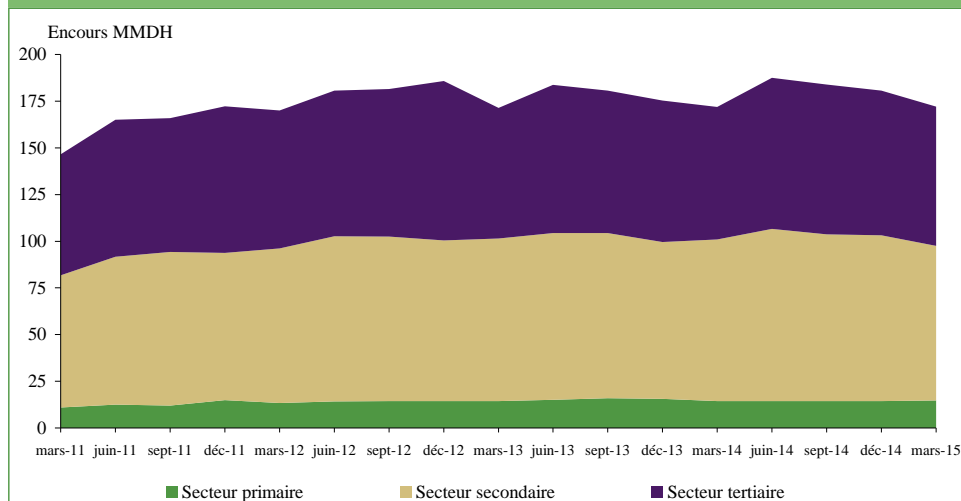
TABLEAU 3.4.1 : Ventilation des comptes débiteurs et crédits de trésorerie par branche d'activité

En MDH

	Encours			△		△ (%)	
	Mars-015	Déc.-014	Mars-014	Déc.-014	Mars-014	Déc.-014	Mars-014
Comptes débiteurs et crédits de trésorerie	172 128	180 655	171 824	-8 527	304	-4,7	0,2
Secteur primaire	14 695	14 437	14 326	257	368	1,8	2,6
Agriculture et pêche	14 695	14 437	14 326	257	368	1,8	2,6
Secteur secondaire	82 808	88 743	86 687	-5 935	-3 879	-6,7	-4,5
Industries extractives	3 521	3 099	5 397	421	-1 877	13,6	-34,8
Industries manufacturières	51 864	56 695	54 440	-4 831	-2 576	-8,5	-4,7
Industries alimentaires et tabac	17 002	17 304	16 112	-301	891	-1,7	5,5
Industries textiles, de l'habillement et du cuir	3 778	3 798	4 413	-20	-635	-0,5	-14,4
Industries chimiques et parachimiques	7 183	7 555	8 049	-373	-866	-4,9	-10,8
Industries métallurgiques, mécaniques, électriques et électroniques	9 165	8 830	9 220	335	-55	3,8	-0,6
Industries manufacturières diverses	14 736	19 208	16 646	-4 472	-1 910	-23,3	-11,5
Electricité, gaz et eau	14 175	14 859	12 024	-684	2 151	-4,6	17,9
Bâtiment et travaux publics	13 248	14 089	14 825	-841	-1 577	-6,0	-10,6
Secteur tertiaire	74 625	77 474	70 810	-2 849	3 815	-3,7	5,4
Commerce, réparations automobiles et d'articles domestiques	35 440	36 356	32 316	-917	3 123	-2,5	9,7
Hôtels et restaurants	3 253	3 673	3 351	-419	-98	-11,4	-2,9
Transports et communications	11 461	11 865	10 983	-404	478	-3,4	4,3
Activités financières	4 849	5 063	5 556	-215	-708	-4,2	-12,7
Particuliers et MRE	6 240	6 225	6 030	15	210	0,2	3,5
Autres sections ⁽¹⁾	13 382	14 292	12 573	-910	809	-6,4	6,4

(1) hors services personnels et services domestiques.

Graphique 3.4.1.1 : Evolution des comptes débiteurs et crédits de trésorerie par branche d'activité



Graphique 3.4.1.2: Contribution des différentes branches d'activité à l'évolution annuelle des comptes débiteurs et crédits de trésorerie

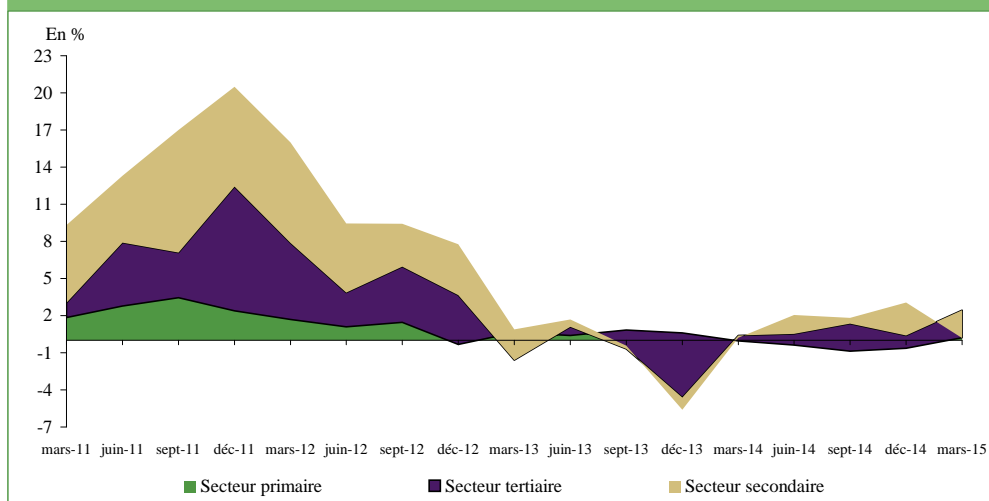


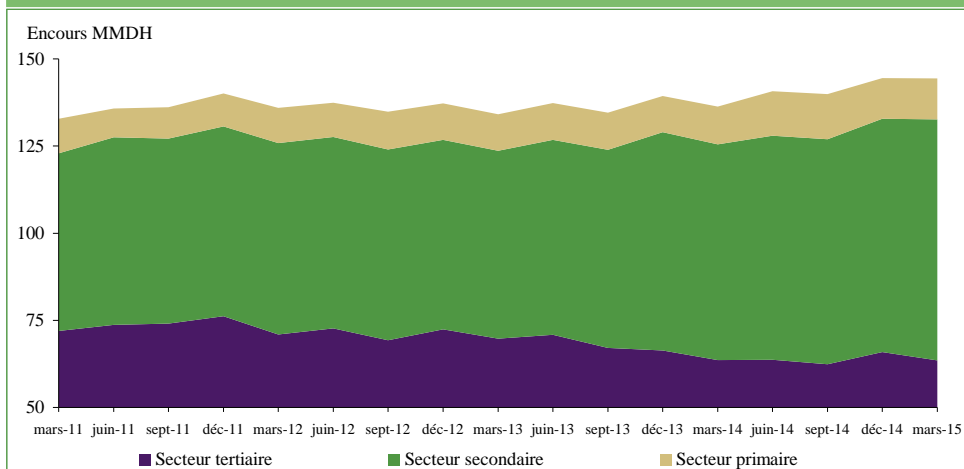
TABLEAU 3.4.2 : Ventilation des crédits à l'équipement par branche d'activité

En MDH

	Encours			△		△ (%)	
	Mars-015	Déc.-014	Mars-014	Déc.-014	Mars-014	Déc.-014	Mars-014
	Crédits à l'équipement	144 371	144 513	136 307	-142	8 063	-0,1
Secteur primaire	11 710	11 684	10 836	26	875	0,2	8,1
Agriculture et pêche	11 710	11 684	10 836	26	875	0,2	8,1
Secteur secondaire	69 159	66 945	61 856	2 214	7 304	3,3	11,8
Industries extractives	9 049	8 306	6 198	743	2 850	8,9	46,0
Industries manufacturières	20 432	18 451	21 576	1 981	-1 144	10,7	-5,3
Industries alimentaires et tabac	8 158	6 728	7 404	1 429	753	21,2	10,2
Industries textiles, de l'habillement et du cuir	1 003	899	1 261	104	-258	11,6	-20,5
Industries chimiques et parachimiques	2 543	2 476	3 237	67	-695	2,7	-21,5
Industries métallurgiques, mécaniques, électriques et électroniques	4 551	4 318	4 719	233	-168	5,4	-3,6
Industries manufacturières diverses	4 177	4 030	4 954	148	-777	3,7	-15,7
Electricité, gaz et eau	32 248	31 336	24 971	911	7 277	2,9	29,1
Bâtiment et travaux publics	7 431	8 853	9 110	-1 422	-1 679	-16,1	-18,4
Secteur tertiaire	63 501	65 883	63 616	-2 382	-115	-3,6	-0,2
Commerce, réparations automobiles et d'articles domestiques	7 074	8 121	8 487	-1 047	-1 413	-12,9	-16,6
Hôtels et restaurants	10 137	10 526	10 716	-389	-580	-3,7	-5,4
Transports et communications	12 374	13 289	11 414	-914	961	-6,9	8,4
Activités financières	9 211	9 638	8 162	-427	1 049	-4,4	12,9
Administrations locales	13 360	13 257	12 309	103	1 050	0,8	8,5
Autres sections ⁽¹⁾	11 345	11 053	12 528	293	-1 182	2,7	-9,4

(1) hors services personnels et services domestiques.

Graphique 3.4.2.1 : Evolution des crédits à l'équipement par branche d'activité



Graphique 3.4.2.2: Contribution des différentes branches à l'évolution annuelle des crédits à l'équipement

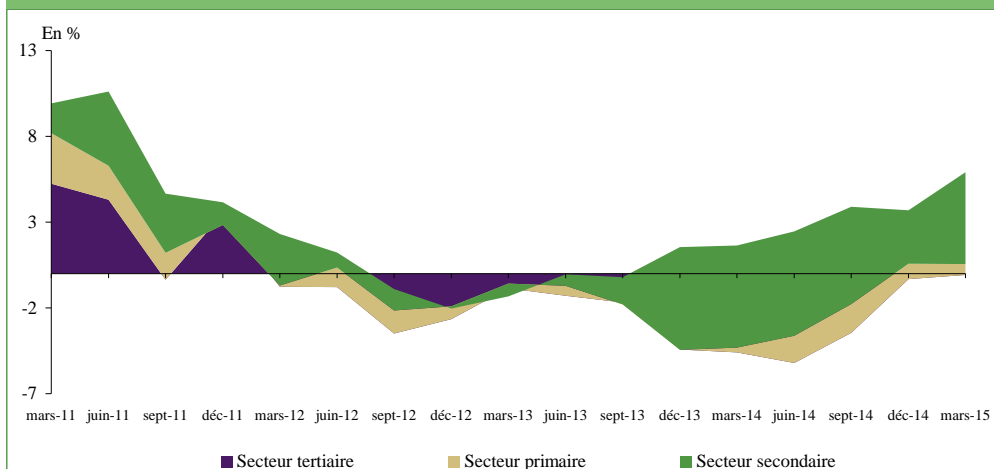
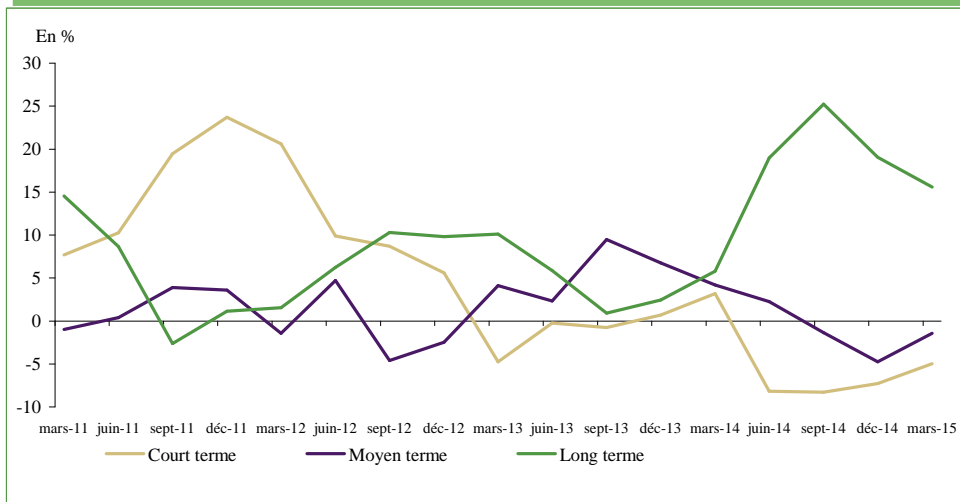


TABLEAU 3.4.3: Ventilation croisée du crédit bancaire par objet économique et par terme

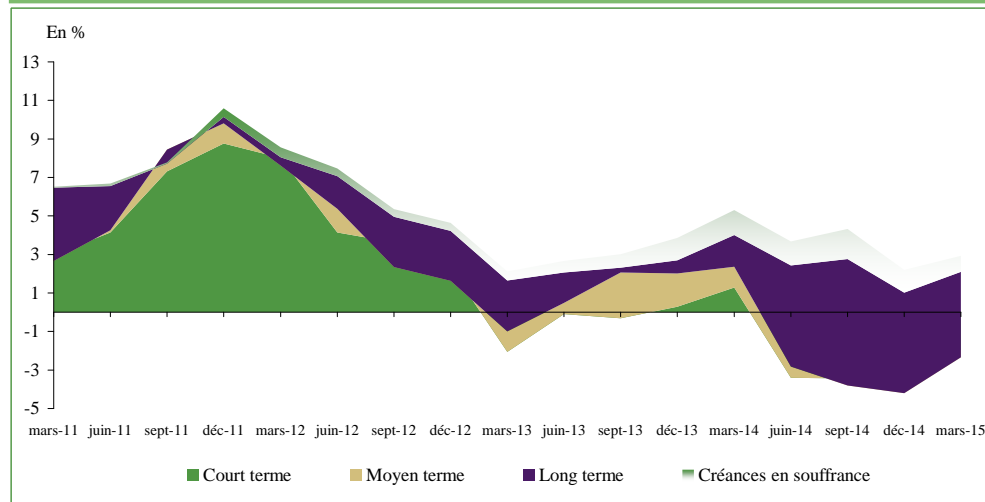
En MDH

	Encours			△		△ (%)	
	Mars-015	Déc.-014	Mars-014	Déc.-014	Mars-014	Déc.-014	Mars-014
Crédits à l'équipement	144 371	144 513	136 307	-142	8 063	-0,1	5,9
Court terme	22 479	22 634	23 095	-156	-617	-0,7	-2,7
Moyen terme	53 368	52 183	48 349	1 185	5 019	2,3	10,4
Long terme	68 524	69 696	64 863	-1 171	3 662	-1,7	5,6
Crédits immobiliers	239 659	236 823	232 160	2 836	7 499	1,2	3,2
Court terme	23 901	22 307	34 332	1 594	-10 431	7,1	-30,4
Moyen terme	45 227	43 233	60 322	1 993	-15 095	4,6	-25,0
Long terme	170 531	171 282	137 505	-751	33 026	-0,4	24,0
Crédits à la consommation	44 785	44 082	40 221	704	4 565	1,6	11,3
Court terme	4 873	3 897	10 509	976	-5 636	25,0	-53,6
Moyen terme	38 919	39 283	28 642	-364	10 276	-0,9	35,9

Graphique 3.4.3.1 : Evolution annuelle du crédit bancaire par terme



Graphique 3.4.3.2: Contribution des crédits par terme à l'évolution annuelle de l'encours global du crédit bancaire



IV. Position des ID vis-à-vis des secteurs institutionnels

TABLEAU 4.1 : Position des ID vis-à-vis des secteurs institutionnels

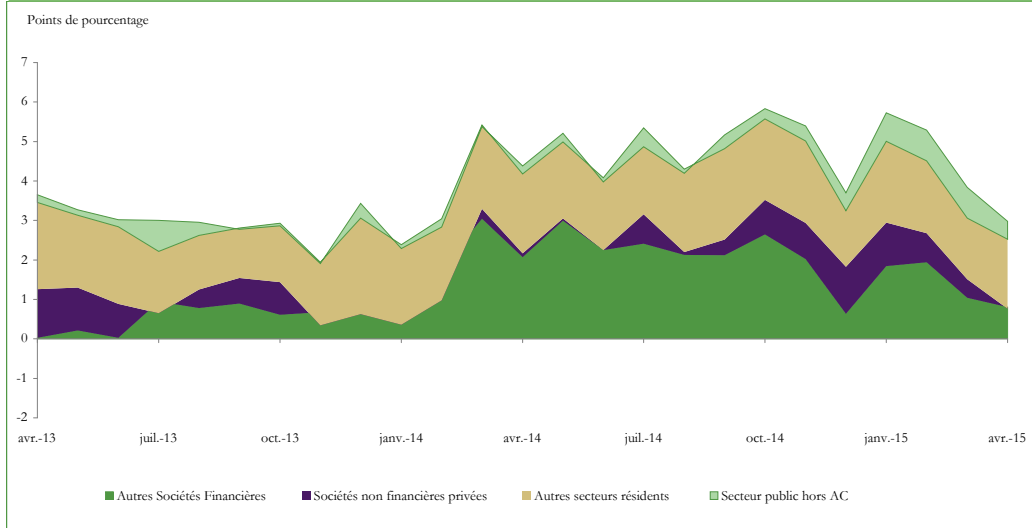
	En MDH								
	Encours			△		△ (%)			Avr.-014
	Avr.-015	Mars-015 *	Déc.-014	Mars-015	Déc.-014	Avr.-014	Mars-015	Déc.-014	
Créances par secteur économique	868 241	879 103	890 244	-10 862	-22 003	25 137	-1,2	-2,5	3,0
Autres sociétés financières	186 747	195 845	200 422	-9 099	-13 675	6 775	-4,6	-6,8	3,8
Secteur public hors Administration Centrale ⁽¹⁾	54 599	54 554	54 940	45	-342	3 847	0,1	-0,6	7,6
Sociétés non financières privées	345 248	348 939	356 324	-3 691	-11 076	-322	-1,1	-3,1	-0,1
Autres secteurs résidents ⁽²⁾	281 648	279 764	278 557	1 883	3 090	14 837	0,7	1,1	5,6
Engagements par secteur économique	888 898	887 534	898 410	1 364	-9 512	56 425	0,2	-1,1	6,8
Autres sociétés financières	108 701	110 018	111 440	-1 316	-2 739	13 283	-1,2	-2,5	13,9
Secteur public hors Administration Centrale ⁽¹⁾	37 804	32 086	37 420	5 719	384	-2 790	17,8	1,0	-6,9
Sociétés non financières privées	141 117	146 509	154 272	-5 392	-13 155	9 083	-3,7	-8,5	6,9
Autres secteurs résidents ⁽²⁾	601 275	598 922	595 277	2 353	5 998	36 849	0,4	1,0	6,5

(1) Sociétés non financières publiques, administrations de sécurité sociale et administrations locales

(2) Particuliers, MRE, entrepreneurs individuels et ISBLSM

(*) Chiffres révisés

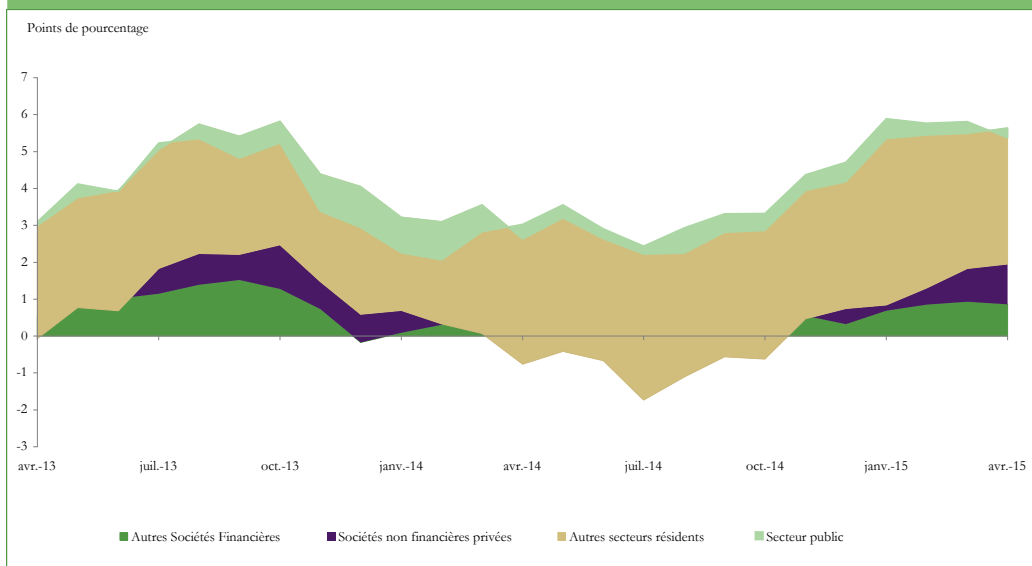
Graphique 4.1.1 : CONTRIBUTION DES DIFFERENTS SECTEURS A L'EVOLUTION ANNUELLE DES CREANCES SUR L'ECONOMIE



Graphique 4.1.2 : EVOLUTION ANNUELLE DES CREANCES DES ID SUR LE SECTEUR PRIVE



Graphique 4.1.3 : CONTRIBUTION DES DIFFERENTS SECTEURS A L'EVOLUTION ANNUELLE DE M3



Graphique 4.1.4 : EVOLUTION ANNUELLE DES ENGAGEMENTS DES ID ENVERS LE SECTEUR PRIVE



TABLEAU 4.2 :Position des ID vis-à-vis des autres sociétés financières

En MDH

	Encours			△			△ (%)		
	Avr.-015	Mars-015 *	Déc.-014	Mars-015	Déc.-014	Avr.-014	Mars-015	Déc.-014	Avr.-014
Créances des ID sur les ASF	186 747	195 845	200 422	-9 099	-13 675	6 775	-4,6	-6,8	3,8
Crédits	98 674	108 164	106 529	-9 490	-7 855	1 636	-8,8	-7,4	1,7
Pensions	19 793	27 381	24 558	-7 588	-4 765	3 631	-27,7	-19,4	22,5
Autres concours financiers ⁽¹⁾	78 881	80 783	81 971	-1 902	-3 090	-1 996	-2,4	-3,8	-2,5
Titres	65 643	65 289	71 532	354	-5 889	3 045	0,5	-8,2	4,9
Titres autres qu'actions	9 986	10 413	9 914	-427	72	-2 481	-4,1	0,7	-19,9
Actions et autres titres de participation	55 657	54 876	61 618	781	-5 961	5 526	1,4	-9,7	11,0
Autres ⁽²⁾	22 430	22 392	22 361	37	69	2 094	0,2	0,3	10,3
Engagements des ID envers les ASF	108 701	110 018	111 440	-1 316	-2 739	13 283	-1,2	-2,5	13,9
Actifs monétaires	76 583	76 816	78 764	-232	-2 181	8 686	-0,3	-2,8	12,8
Dépôts à vue	5 067	5 307	7 624	-240	-2 556	480	-4,5	-33,5	10,5
Comptes à terme et bons de caisse auprès des banques	13 072	13 001	14 714	71	-1 642	1 198	0,5	-11,2	10,1
Dépôts en devises	19 192	20 352	18 409	-1 159	784	2 342	-5,7	4,3	13,9
Autres dépôts ⁽³⁾	5 231	6 804	6 167	-1 573	-936	4 275	-23,1	-15,2	447,1
Certificats de dépôts à durée résiduelle inférieure ou égale à 2 ans	22 217	20 591	19 112	1 625	3 105	2 685	7,9	16,2	13,7
Titres OPCVM monétaires	7 464	7 993	8 010	-528	-545	-1 808	-6,6	-6,8	-19,5
Pensions	4 340	2 768	4 729	1 572	-389	-486	56,8	-8,2	-10,1
Engagements non monétaires	32 118	33 202	32 676	-1 084	-558	4 596	-3,3	-1,7	16,7
Dépôts ⁽⁴⁾	157	138	414	19	-257	48	13,7	-62,0	44,4
Autres titres de créance ⁽⁵⁾	23 729	24 562	22 996	-833	733	3 730	-3,4	3,2	18,6

(1) Prêts financiers et de trésorerie accordés aux ASF.

(2) Composés principalement de la contrepartie des dépôts auprès d'Al Barid Bank

(3) Emprunts des banques auprès des ASF

(4) Dépôts de garantie et dépôts réglementés

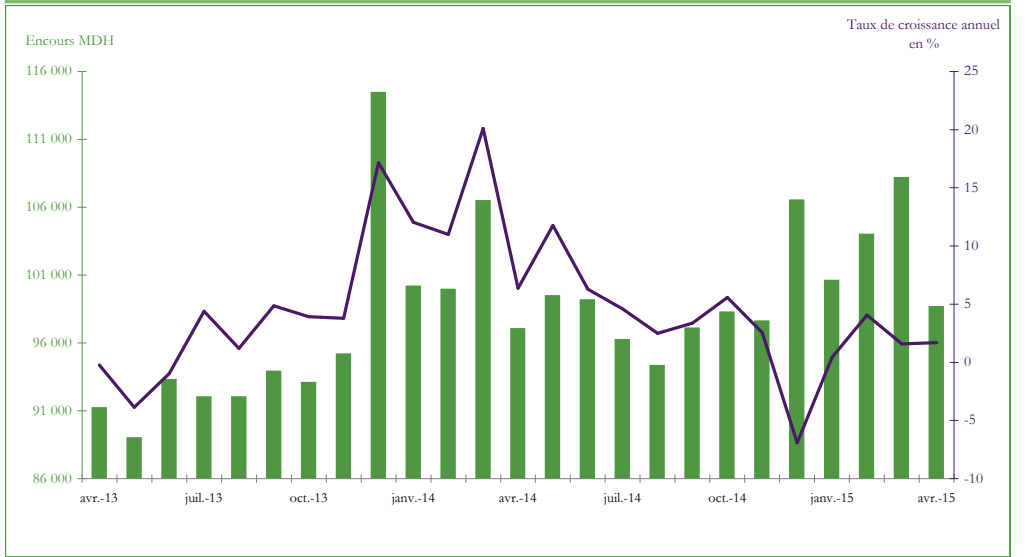
(5) Composés des obligations, des certificats de dépôts à durée résiduelle supérieure à 2 ans et des titres subordonnés émis par les banques

(*) Chiffres révisés

Graphique 4.2.1 : EVOLUTION DES CREANCES DES ID SUR LES ASF



Graphique 4.2.2 : EVOLUTION DES CREDITS DES ID AUX ASF



Graphique 4.2.3 : EVOLUTION ANNUELLE DES ENGAGEMENTS DES ID ENVERS LES ASF



Graphique 4.2.4 : CONTRIBUTION DES ACTIFS MONETAIRES DETENUS PAR LES ASF A L'EVOLUTION DE M3

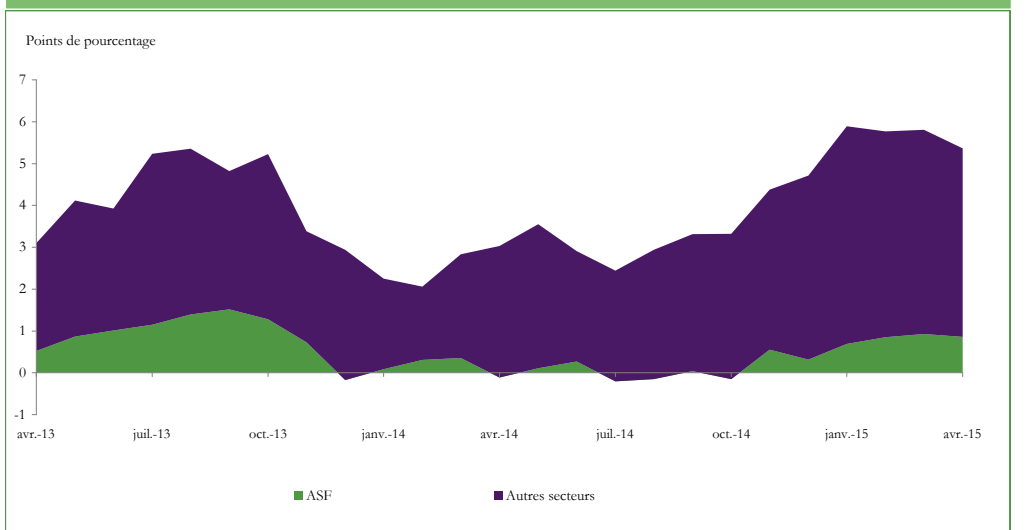


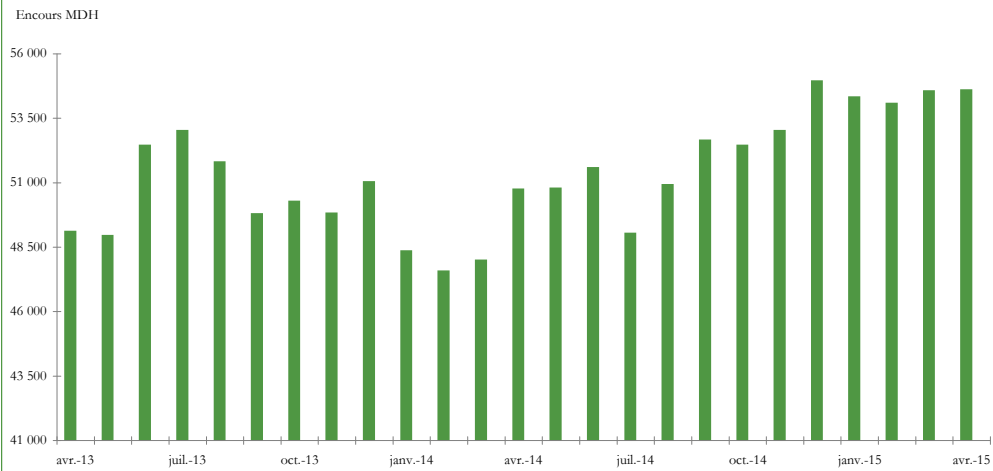
TABLEAU 4.3 : Position des ID vis-à-vis du secteur public hors Administration Centrale

En MDH

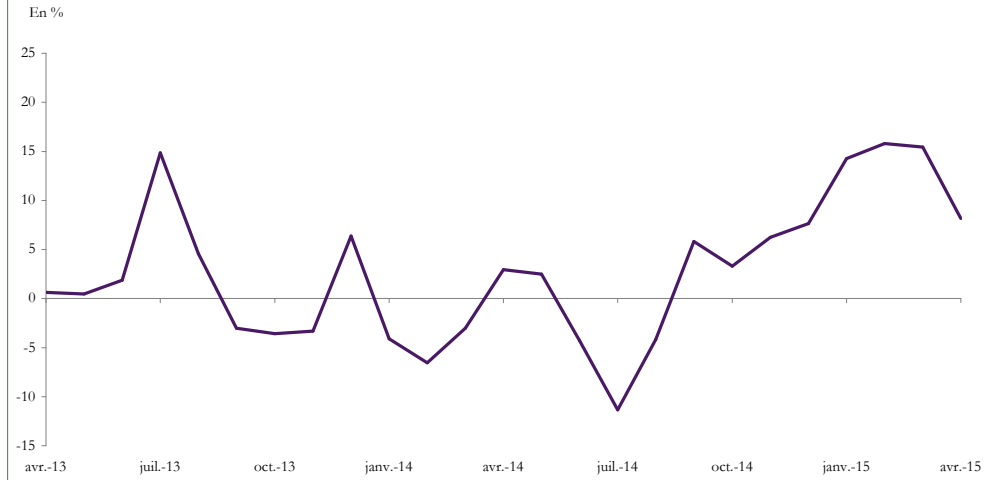
	Encours			△		△ (%)			
	Avr.-015	Mars-015*	Déc.-014	Mars-015	Déc.-014	Avr.-014	Mars-015	Déc.-014	Avr.-014
Créances des ID sur le secteur public	54 599	54 554	54 940	45	-342	3 847	0,1	-0,6	7,6
Administrations locales	12 703	13 360	13 257	-656	-554	680	-4,9	-4,2	5,7
Sociétés non financières publiques	41 895	41 194	41 683	701	212	3 167	1,7	0,5	8,2
Crédits	35 293	34 260	35 134	1 033	159	3 333	3,0	0,5	10,4
Titres	6 188	6 622	6 108	-434	80	-122	-6,6	1,3	-1,9
Titres autres qu'actions	2 293	2 727	2 213	-434	80	-117	-15,9	3,6	-4,9
Actions et autres titres de participation	3 895	3 895	3 895	0	0	-5	0,0	0,0	-0,1
Autres	414	312	441	102	-27	-44	32,7	-6,0	-9,5
Engagements des ID envers le secteur public	37 804	32 086	37 420	5 719	384	-2 790	17,8	1,0	-6,9
Actifs monétaires	37 792	32 073	37 408	5 718	384	-2 791	17,8	1,0	-6,9
Sociétés non financières publiques	21 459	14 344	19 200	7 115	2 259	-2 363	49,6	11,8	-9,9
Dépôts à vue	6 291	6 374	7 657	-83	-1 367	-11 650	-1,3	-17,8	-64,9
Comptes à terme et bons de caisse auprès des banques	13 863	6 347	9 724	7 515	4 138	8 612	118,4	42,6	164,0
Dépôts en devises	1 306	1 622	1 818	-317	-512	676	-19,5	-28,2	107,3
Administrations de sécurité sociale	15 668	17 097	17 580	-1 429	-1 912	-402	-8,4	-10,9	-2,5
Titres OPCVM monétaires	14 846	16 047	16 439	-1 201	-1 593	-84	-7,5	-9,7	-0,6
Administrations locales	665	633	628	32	36	-27	5,0	5,8	-3,9

(*) Chiffres révisés

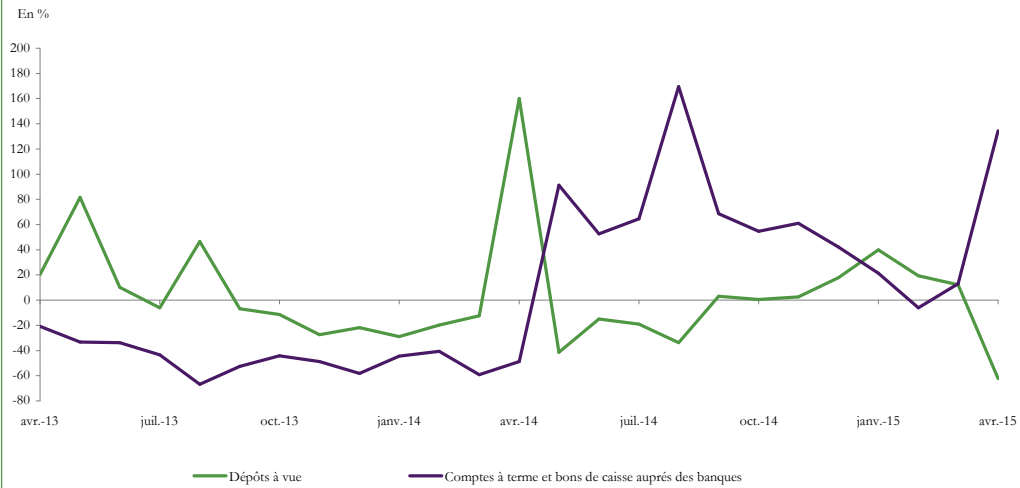
Graphique 4.3.1 : CREANCES DES ID SUR LE SECTEUR PUBLIC (HORS AC)



Graphique 4.3.2 : EVOLUTION ANNUELLE DES CREANCES DES ID SUR LES SOCIETES NON FINANCIERES PUBLIQUES



Graphique 4.3.3 : EVOLUTION ANNUELLE DES DEPOTS DES SOCIETES NON FINANCIERES PUBLIQUES



Graphique 4.3.4 : CONTRIBUTION DES ACTIFS MONETAIRES DETENUS PAR LE SECTEUR PUBLIC A L'EVOLUTION DE M3

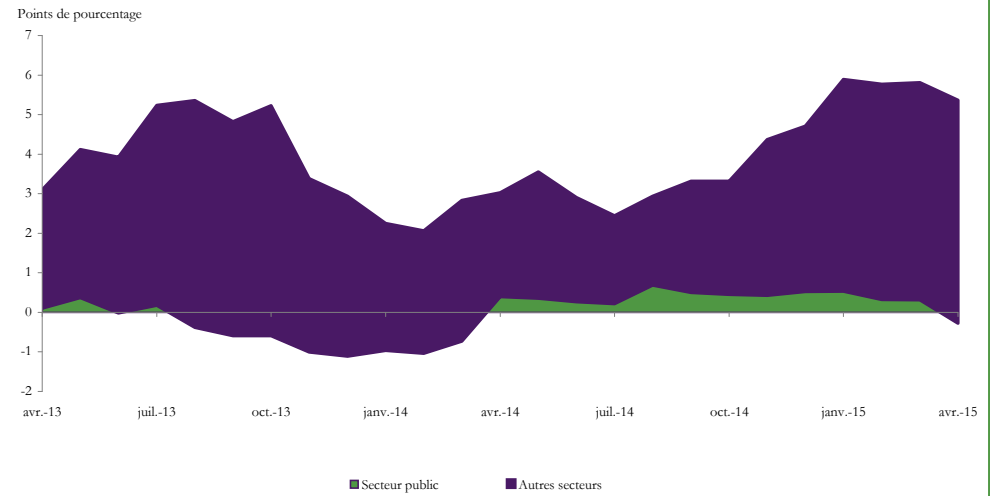


TABLEAU 4.4 : Position des ID vis-à-vis des sociétés non financières privées

En MDH

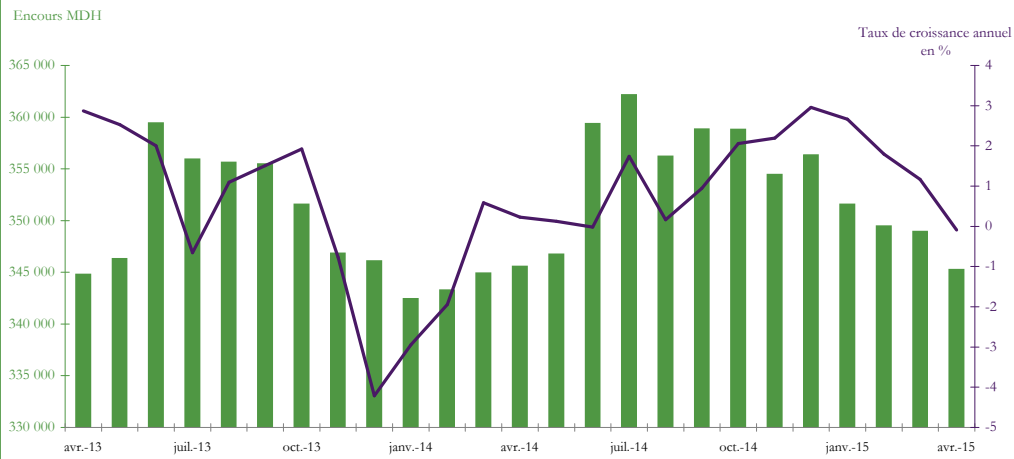
	Encours			△			△ (%)		
	Avr.-015	Mars-015 *	Déc.-014	Mars-015	Déc.-014	Avr.-014	Mars-015	Déc.-014	Avr.-014
Créances des ID sur les SNFPr	345 248	348 939	356 324	-3 691	-11 076	-322	-1,1	-3,1	-0,1
Crédits	333 703	337 657	344 588	-3 954	-10 885	-954	-1,2	-3,2	-0,3
Comptes débiteurs et crédits de trésorerie	143 667	144 811	150 471	-1 144	-6 803	-884	-0,8	-4,5	-0,6
Crédits à l'équipement	91 065	92 214	92 844	-1 149	-1 779	-2 035	-1,2	-1,9	-2,2
Crédits immobiliers	63 521	65 334	64 039	-1 813	-518	603	-2,8	-0,8	1,0
Autres crédits ⁽¹⁾	5 769	6 057	7 940	-289	-2 171	-3 556	-4,8	-27,3	-38,1
Créances en souffrance	29 681	29 240	29 295	441	387	4 919	1,5	1,3	19,9
Titres	10 810	10 800	11 257	10	-447	474	0,1	-4,0	4,6
Titres autres qu'actions	7 775	7 826	8 488	-51	-713	129	-0,7	-8,4	1,7
Actions et autres titres de participation	3 035	2 974	2 769	61	267	346	2,1	9,6	12,9
Autres	734	482	479	253	256	158	52,5	53,4	27,4
Engagements des ID envers les SNFPr	141 117	146 509	154 272	-5 392	-13 155	9 083	-3,7	-8,5	6,9
Actifs monétaires	135 389	140 572	148 065	-5 183	-12 676	11 087	-3,7	-8,6	8,9
Dépôts à vue	77 976	81 123	87 754	-3 147	-9 779	5 126	-3,9	-11,1	7,0
Comptes à terme et bons de caisse auprès des banques	24 650	23 568	23 753	1 083	897	4 590	4,6	3,8	22,9
Dépôts en devises	4 971	5 119	5 640	-148	-669	448	-2,9	-11,9	9,9
Certificats de dépôt à durée résiduelle inférieure ou égale à 2 ans	15	14	62	0	-47	-444	3,4	-75,7	-96,7
Titres OPCVM monétaires	27 762	30 008	30 741	-2 246	-2 979	1 393	-7,5	-9,7	5,3
Pensions	15	740	115	-725	-100	-26	-	-	-
Engagements non monétaires	5 729	5 937	6 208	-208	-479	-2 004	-3,5	-7,7	-25,9
Dépôts ⁽²⁾	5 440	5 763	6 130	-323	-690	-2 179	-5,6	-11,3	-28,6
Autres titres de créance	4	5	19	0	-15	-84	-10,2	-77,6	-95,2

(1) Composés principalement des créances acquises par affacturage

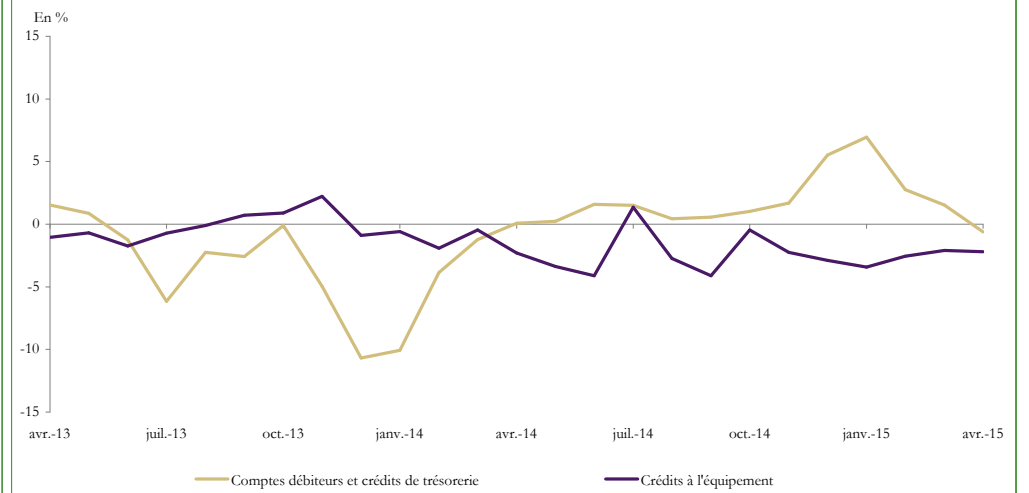
(2) Dépôts de garantie et dépôts réglementés

(*) Chiffres révisés

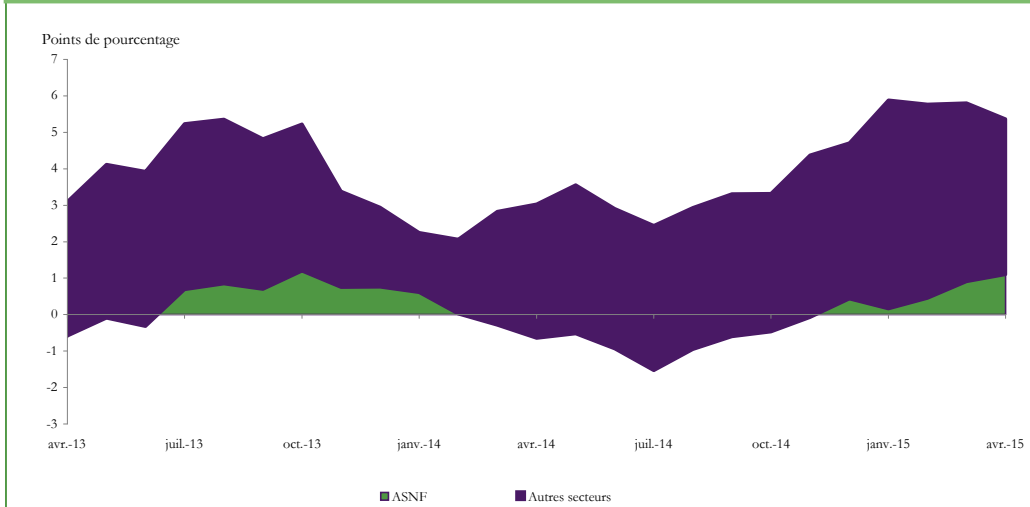
Graphique 4.4.1 : EVOLUTION DES CREANCES DES ID SUR LES SNFP_r



Graphique 4.4.2 : EVOLUTION ANNUELLE DES CREDITS ACCORDES AUX SNFP_r



Graphique 4.4.3 : CONTRIBUTION DES ACTIFS MONETAIRES DETENUS PAR LES SNFP_r A L'EVOLUTION DE M3



Graphique 4.4.4 : EVOLUTION ANNUELLE DES PRINCIPAUX ACTIFS MONETAIRES DETENUS PAR LES SNFP_r

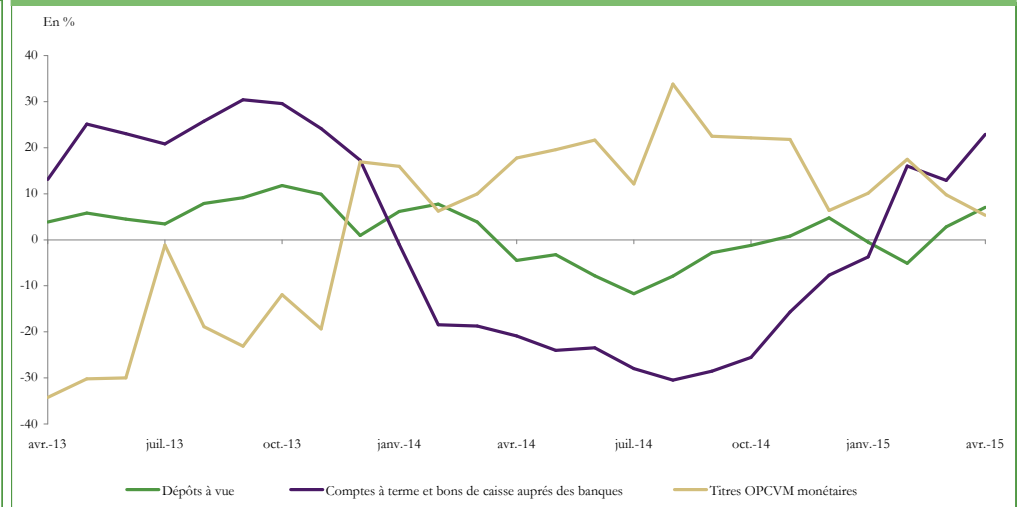


TABLEAU 4.5 : Position des ID vis-à-vis des autres secteurs résidents

	En MDH								
	Encours			△		△ (%)			
	Avr.-015	Mars-015 *	Déc.-014	Mars-015	Déc.-014	Avr.-014	Mars-015	Déc.-014	Avr.-014
Créances sur le autres secteurs résidents	281 648	279 764	278 557	1 883	3 090	14 837	0,7	1,1	5,6
Particuliers et MRE	227 294	225 841	223 504	1 452	3 790	16 008	0,6	1,7	7,6
Entrepreneurs individuels	53 542	53 159	54 319	383	-777	-1 185	0,7	-1,4	-2,2
ISBLSM	813	764	735	48	78	14	6,3	10,6	1,8
Engagements envers les autres secteurs résidents	601 275	598 922	595 277	2 353	5 998	36 849	0,4	1,0	6,5
Particuliers et MRE	560 217	559 630	554 414	587	5 802	35 989	0,1	1,0	6,9
Entrepreneurs individuels	31 216	30 649	31 483	567	-268	-952	1,8	-0,8	-3,0
ISBLSM	9 843	8 643	9 380	1 200	463	1 812	13,9	4,9	22,6

(*) Chiffres révisés

TABLEAU 4.5.1 : CREANCES SUR LES AUTRES SECTEURS RESIDENTS

En MDH

	Encours			△			△ (%)		
	Avr.-015	Mars-015 *	Déc.-014	Mars-015	Déc.-014	Avr.-014	Mars-015	Déc.-014	Avr.-014
Particuliers et MRE	227 294	225 841	223 504	1 452	3 790	16 008	0,6	1,7	7,6
Crédits	225 783	224 400	221 815	1 382	3 968	15 255	0,6	1,8	7,2
Comptes débiteurs et crédits de trésorerie	5 963	6 240	6 225	-277	-262	-126	-4,4	-4,2	-2,1
Crédits immobiliers	154 420	153 716	151 726	704	2 694	8 865	0,5	1,8	6,1
Crédits à l'habitat	153 692	152 987	151 008	705	2 684	8 837	0,5	1,8	6,1
Crédits à la consommation	44 083	43 722	43 050	361	1 033	4 481	0,8	2,4	11,3
Créances en souffrance	16 855	16 194	16 257	661	598	1 396	4,1	3,7	9,0
Autres	1 511	1 441	1 689	70	-178	753	4,8	-10,6	99,3
Entrepreneurs individuels	53 542	53 159	54 319	383	-777	-1 185	0,7	-1,4	-2,2
Crédits	53 542	53 159	54 319	383	-777	-1 185	0,7	-1,4	-2,2
Comptes débiteurs et crédits de trésorerie	12 367	12 286	13 029	81	-662	-427	0,7	-5,1	-3,3
Crédits à l'équipement	12 263	12 246	12 344	16	-81	979	0,1	-0,7	8,7
Crédits immobiliers	20 930	20 635	21 103	296	-173	-2 559	1,4	-0,8	-10,9
Crédits aux promoteurs immobiliers	20 277	19 970	20 376	307	-99	-2 490	1,5	-0,5	-10,9
Crédits à la consommation	591	551	522	40	68	210	7,2	13,1	55,3
Créances en souffrance	6 260	6 281	6 280	-21	-20	336	-0,3	-0,3	5,7
ISBLSM	813	764	735	48	78	14	6,3	10,6	1,8

(*) Chiffres révisés

TABLEAU 4.5.2 : ENGAGEMENTS ENVERS LES AUTRES SECTEURS RESIDENTS

En MDH

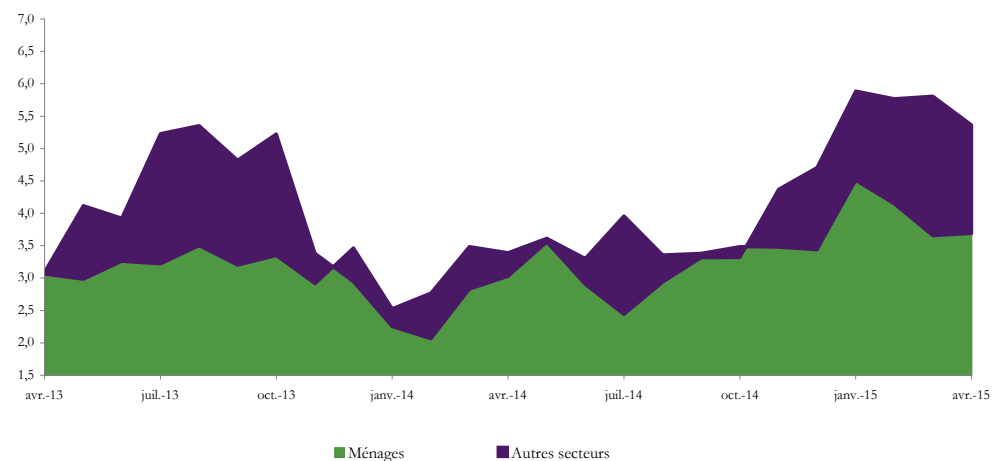
	Encours			△			△ (%)		
	Avr.-015	Mars-015 *	Déc.-014	Mars-015	Déc.-014	Avr.-014	Mars-015	Déc.-014	Avr.-014
Particuliers et MRE	560 217	559 630	554 414	587	5 802	35 989	0,1	1,0	6,9
Actifs monétaires	558 983	558 120	552 211	863	6 772	36 417	0,2	1,2	7,0
Dépôts à vue	306 742	305 289	301 672	1 452	5 070	15 542	0,5	1,7	5,3
Comptes d'épargne auprès des banques	130 688	130 267	127 825	421	2 863	8 557	0,3	2,2	7,0
Comptes à terme et bons de caisse auprès des banques	106 736	106 562	104 258	174	2 478	10 533	0,2	2,4	10,9
Dépôts en devises	7 861	8 016	8 100	-155	-239	4 488	-1,9	-2,9	133,1
Certificats de dépôt à durée résiduelle inférieure ou égale à 2 ans	1 232	1 798	4 018	-567	-2 786	-3 431	-31,5	-69,3	-73,6
Titres OPCVM monétaires	5 724	6 188	6 339	-463	-614	727	-7,5	-9,7	14,6
Engagements non monétaires	1 234	1 510	2 203	-276	-969	-428	-18,3	-44,0	-25,7
Dépôts ⁽¹⁾	610	645	697	-35	-87	102	-5,5	-12,5	20,1
Autres titres de créance	353	594	1 250	-240	-896	-547	-40,5	-71,7	-60,7
Entrepreneurs individuels	31 216	30 649	31 483	567	-268	-952	1,8	-0,8	-3,0
Actifs monétaires	30 930	30 369	31 171	562	-241	-923	1,8	-0,8	-2,9
Dépôts à vue	24 159	24 680	25 872	-521	-1 713	-2 726	-2,1	-6,6	-10,1
Comptes d'épargne auprès des banques	2 315	2 308	2 205	8	110	299	0,3	5,0	14,8
Comptes à terme et bons de caisse auprès des banques	2 897	2 807	2 693	90	204	217	3,2	7,6	8,1
Dépôts en devises	1 559	574	401	985	1 158	1 287	171,6	288,9	473,5
Engagements non monétaires ⁽¹⁾	286	281	312	5	-27	-29	1,7	-8,5	-9,1
ISBLSM	9 843	8 643	9 380	1 200	463	1 812	13,9	4,9	22,6
Actifs monétaires	9 817	8 624	9 365	1 193	452	1 796	13,8	4,8	22,4
Dépôts à vue	5 808	5 127	5 561	681	247	738	13,3	4,5	14,6
Comptes à terme et bons de caisse auprès des banques	3 508	2 920	3 240	588	268	1 162	20,1	8,3	49,5

(1) Dépôts de garantie et dépôts réglementés

(*) Chiffres révisés

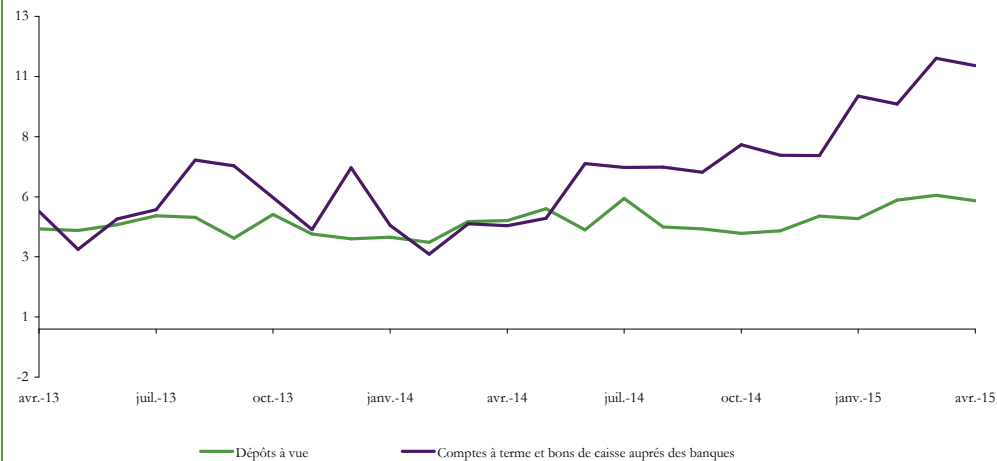
Graphique 4.5.1 : CONTRIBUTION DES ACTIFS MONETAIRES DETENUS PAR LES MENAGES A L'EVOLUTION ANNUELLE DE M3

Points de pourcentage



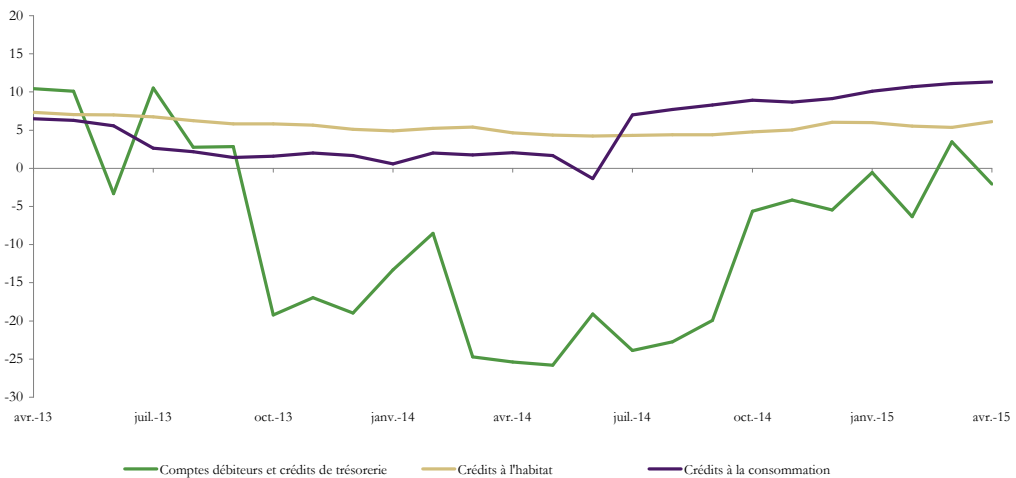
Graphique 4.5.2 : EVOLUTION ANNUELLE DES PRINCIPAUX ACTIFS MONETAIRES DETENUS PAR LES PARTICULIERS ET LES MRE

En %



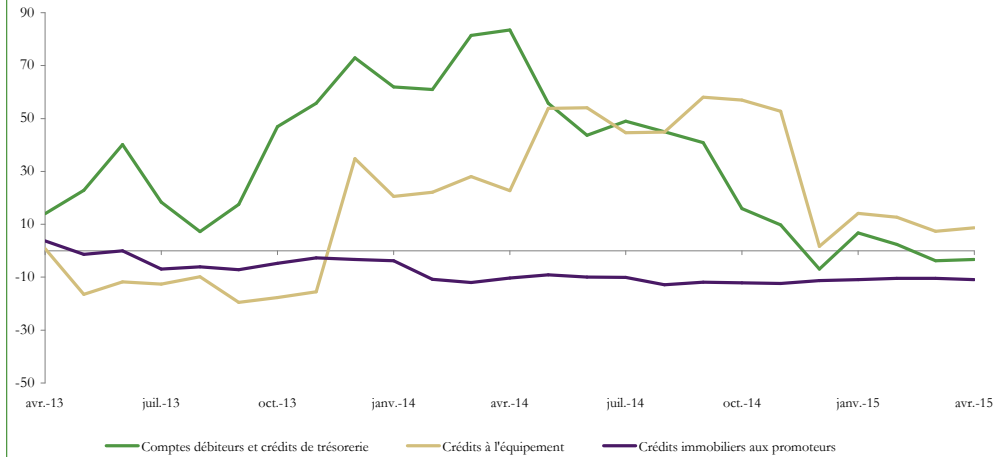
Graphique 4.5.3 : EVOLUTION ANNUELLE DES PRINCIPAUX CREDITS ACCORDES AUX PARTICULIERS ET AUX MRE

En %



Graphique 4.5.4 : EVOLUTION ANNUELLE DES PRINCIPAUX CREDITS ACCORDES AUX ENTREPRENEURS INDIVIDUELS

En %



V.SITUATION ANALYTIQUE DES AUTRES SOCIÉTÉS FINANCIÈRES*

(*) La situation analytique des autres sociétés financières couvre, au niveau de la présente publication, les sociétés de financement, les banques off-shores, les associations de microcrédit, la CDG, les OPCVM autres que monétaires et les sociétés d'assurances et de réassurance. Elle sera appelée à être élargie aux caisses de retraite.

TABLEAU 5.1 : Compte de patrimoine des OPCVM autres que monétaires¹

En MDH

	Encours			△			△%		
	avr.-15	mars-15	déc.-14	mars-15	déc.-14	avr.-14	mars-15	déc.-14	avr.-14
Actif	250 872	255 987	237 978	-5 115	12 894	45 504	-2,0	5,4	22,2
Dépôts auprès des banques	23 859	16 646	16 588	7 213	7 271	9 087	43,3	43,8	61,5
Crédits	9 315	6 307	7 345	3 008	1 970	5 957	47,7	26,8	177,4
Valeurs reçues en pension des AID	4 794	2 795	3 335	1 999	1 459	2 852	71,5	43,7	146,9
Valeurs reçues en pension des ASF	4 521	3 512	4 009	1 009	511	3 105	28,7	12,8	219,3
Titres autres qu'actions	184 782	199 411	182 395	-14 629	2 387	25 407	-7,3	1,3	15,9
Administration centrale	110 871	123 040	110 992	-12 169	-122	13 221	-9,9	-0,1	13,5
Banques	31 902	32 295	31 899	-393	3	7 383	-1,2	0,0	30,1
Autres sociétés financières	17 049	16 989	16 711	59	338	3 886	0,3	2,0	29,5
Sociétés non financières publiques	10 639	10 137	9 679	502	960	55	5,0	9,9	0,5
Sociétés non financières privées	14 292	16 920	13 083	-2 628	1 208	831	-15,5	9,2	6,2
Titres d'OPCVM	9 071	8 765	8 554	307	518	2 073	3,5	6,1	29,6
OPCVM monétaires	1 366	1 058	1 082	308	285	489	29,1	26,3	55,8
OPCVM autres que monétaires	7 691	7 705	7 472	-14	219	1 578	-0,2	2,9	25,8
Actions	23 606	24 691	22 839	-1 084	767	2 840	-4,4	3,4	13,7
Banques	8 010	8 320	7 560	-309	451	1 086	-3,7	6,0	15,7
Autres sociétés financières	2 878	2 964	2 843	-86	35	654	-2,9	1,2	29,4
Sociétés non financières publiques	40	45	35	-5	5	19	-10,9	13,4	92,3
Sociétés non financières privées	12 678	13 362	12 401	-684	277	1 081	-5,1	2,2	9,3
Autres actifs	238	167	258	71	-20	141	42,2	-7,7	145,5
Passif	250 872	255 987	237 978	-5 115	12 894	45 504	-2,0	5,4	22,2
Parts et Actions émises par les OPCVM	244 130	239 272	226 851	4 858	17 279	46 612	2,0	7,6	23,6
Autres institutions de dépôts	54 577	53 178	50 649	1 398	3 928	9 422	2,6	7,8	20,9
Autres sociétés financières	71 306	70 392	66 381	914	4 925	11 041	1,3	7,4	18,3
Administrations de sécurité sociale	65 864	64 399	61 206	1 465	4 658	16 484	2,3	7,6	33,4
Sociétés non financières privées	28 240	27 511	26 199	729	2 041	4 891	2,7	7,8	20,9
Ménages	23 285	22 956	21 619	329	1 666	4 393	1,4	7,7	23,3
Non résidents	859	836	797	23	61	381	2,7	7,7	79,7
Emprunts auprès des sociétés financières	6 449	16 051	10 619	-9 603	-4 170	-1 219	-59,8	-39,3	-15,9
Valeurs données en pension des AID	2 290	10 024	4 774	-7 733	-2 484	-2 712	-77,2	-52,0	-54,2
Valeurs données en pension des ASF	3 522	3 662	4 807	-140	-1 285	955	-3,8	-26,7	37,2
Autres passifs	294	664	508	-371	-214	111	-55,8	-42,2	60,6

(1) Compte de patrimoine agrégé des OPCVM obligations, actions, diversifiés et contractuels

TABLEAU 5.1.1 : Compte de patrimoine des OPCVM obligations

En MDH

	Encours			△			△%		
	avr.-15	mars-15	déc.-14	mars-15	déc.-14	avr.-14	mars-15	déc.-14	avr.-14
Actif	214 361	218 255	203 263	-3 893	11 098	40 434	-1,8	5,5	23,2
Dépôts auprès des banques	22 785	15 612	15 370	7 173	7 415	8 496	45,9	48,2	59,5
Crédits	7 599	4 788	6 233	2 812	1 367	5 149	58,7	21,9	210,1
Valeurs reçues en pension des AID	4 205	2 629	2 907	1 577	1 298	2 518	60,0	44,7	149,2
Valeurs reçues en pension des ASF	3 394	2 159	3 326	1 235	68	2 631	57,2	2,0	344,9
Titres autres qu'actions	174 068	188 256	172 162	-14 187	1 907	24 304	-7,5	1,1	16,2
Administration centrale	105 148	116 923	105 614	-11 775	-466	12 718	-10,1	-0,4	13,8
Banques	30 408	30 649	30 118	-241	290	7 568	-0,8	1,0	33,1
Autres sociétés financières	15 512	15 572	15 447	-60	65	3 562	-0,4	0,4	29,8
Sociétés non financières publiques	10 085	9 548	9 071	537	1 014	90	5,6	11,2	0,9
Sociétés non financières privées	12 911	15 564	11 912	-2 654	999	362	-17,0	8,4	2,9
Titres d'OPCVM	7 481	7 271	7 088	211	393	2 112	2,9	5,5	39,3
OPCVM monétaires	1 123	925	809	198	313	657	21,4	38,7	141,3
OPCVM autres que monétaires	6 346	6 346	6 279	0	67	1 450	0,0	1,1	29,6
Actions	2 223	2 237	2 243	-13	-20	203	-0,6	-0,9	10,1
Banques	837	860	848	-23	-11	-120	-2,7	-1,3	-12,5
Autres sociétés financières	908	889	882	19	25	375	2,1	2,9	70,3
Sociétés non financières privées	478	487	513	-9	-34	-51	-1,8	-6,7	-9,7
Autres actifs	204	92	167	111	37	170	120,7	22,0	499,9
Passif	214 361	218 255	203 263	-3 893	11 098	40 434	-1,8	5,5	23,2
Parts et Actions émises par les OPCVM	208 093	202 366	193 407	5 727	14 686	41 254	2,8	7,6	24,7
Autres institutions de dépôts	51 809	50 383	48 153	1 426	3 656	9 105	2,8	7,6	21,3
Autres sociétés financières	52 513	51 068	48 807	1 445	3 706	11 610	2,8	7,6	28,4
Administrations de sécurité sociale	59 152	57 524	54 977	1 628	4 175	13 902	2,8	7,6	30,7
Sociétés non financières privées	26 713	25 978	24 827	735	1 885	4 244	2,8	7,6	18,9
Ménages	17 078	16 608	15 873	470	1 205	1 839	2,8	7,6	12,1
Non résidents	829	806	771	23	59	554	2,8	7,6	201,4
Emprunts auprès des sociétés financières	6 051	15 410	9 526	-9 359	-3 474	-939	-60,7	-36,5	-13,4
Valeurs données en pension des AID	2 102	9 735	4 345	-7 632	-2 242	-2 607	-78,4	-51,6	-55,4
Valeurs données en pension des ASF	3 355	3 409	4 190	-55	-835	1 150	-1,6	-19,9	52,1
Autres passifs	217	478	330	-262	-114	118	-54,7	-34,4	119,3

TABLEAU 5.1.2: Compte de patrimoine des OPCVM Actions

En MDH

	Encours			△			△%		
	avr.-15	mars-15	déc.-14	mars-15	déc.-14	avr.-14	mars-15	déc.-14	avr.-14
Actif	22 464	23 374	21 717	-909	747	2 268	-3,9	3,4	11,2
Dépôts auprès des banques	384	385	457	-1	-73	160	-0,4	-16,1	71,2
Crédits	632	530	377	102	255	356	19,2	67,8	129,0
Valeurs reçues en pension des AID	210	166	150	44	60	64	26,6	39,9	43,6
Valeurs reçues en pension des ASF	422	365	227	58	196	292	15,8	86,2	225,0
Titres autres qu'actions	1 978	2 123	2 181	-145	-202	-455	-6,8	-9,3	-18,7
Administration centrale	790	865	842	-76	-52	-382	-8,7	-6,2	-32,6
Banques	239	260	418	-21	-180	-182	-8,0	-43,0	-43,2
Autres sociétés financières	489	489	482	0	7	-35	0,0	1,4	-6,7
Sociétés non financières publiques	79	110	104	-30	-25	-76	-27,6	-24,0	-49,0
Sociétés non financières privées	356	369	303	-13	52	194	-3,6	17,3	120,5
Titres d'OPCVM	1 347	1 266	1 231	80	116	-8	6,4	9,4	-0,6
OPCVM monétaires	181	90	178	91	2	-107	100,6	1,3	-37,2
OPCVM autres que monétaires	1 165	1 176	1 053	-10	113	98	-0,9	10,7	9,2
Actions	18 096	19 008	17 400	-911	696	2 233	-4,8	4,0	14,1
Banques	6 134	6 392	5 698	-258	436	1 117	-4,0	7,6	22,3
Autres sociétés financières	1 557	1 640	1 539	-84	17	214	-5,1	1,1	15,9
Sociétés non financières publiques	40	41	35	-1	5	19	-2,4	13,4	92,4
Sociétés non financières privées	10 366	10 935	10 128	-569	238	883	-5,2	2,4	9,3
Autres actifs	27	62	71	-34	-44	-18	-55,6	-61,7	-39,5
Passif	22 464	23 374	21 717	-909	747	2 268	-3,9	3,4	11,2
Parts et Actions émises par les OPCVM	22 173	22 998	21 093	-825	1 079	2 217	-3,6	5,1	11,1
Autres institutions de dépôts	428	444	407	-16	21	-7	-3,6	5,1	-1,6
Autres sociétés financières	13 588	14 094	12 927	-506	661	-301	-3,6	5,1	-2,2
Administrations de sécurité sociale	4 032	4 182	3 836	-150	196	1 235	-3,6	5,1	44,1
Sociétés non financières privées	474	492	451	-18	23	118	-3,6	5,1	33,1
Ménages	3 644	3 780	3 467	-136	177	1 255	-3,6	5,1	52,5
Non résidents	6	6	6	0	0	-82	-3,6	5,1	-93,0
Emprunts auprès des sociétés financières	257	249	503	8	-246	82	3,1	-48,9	47,0
Valeurs données en pension des AID	165	164	326	2	-161	117	1,0	-49,4	-
Valeurs données en pension des ASF	72	74	150	-2	-79	-43	-2,7	-52,4	-37,7
Autres passifs	34	126	121	-92	-86	-32	-72,9	-71,6	-48,0

TABLEAU 5.1.3 : Compte de patrimoine des OPCVM diversifiés

En MDH

	Encours			△			△%		
	avr.-15	mars-15	déc.-14	mars-15	déc.-14	avr.-14	mars-15	déc.-14	avr.-14
Actif	12 802	13 139	11 953	-337	849	2 499	-2,6	7,1	24,3
Dépôts auprès des banques	603	590	609	13	-7	404	2,2	-1,1	203,3
Crédits	366	266	289	100	77	169	37,6	26,7	85,4
Valeurs reçues en pension des AID	152	1	109	152	44	46	-	-	-
Valeurs reçues en pension des ASF	214	266	181	-52	33	123	-19,4	18,4	134,4
Titres autres qu'actions	8 328	8 629	7 640	-301	689	1 564	-3,5	9,0	23,1
Administration centrale	4 609	4 928	4 217	-318	392	882	-6,5	9,3	23,7
Banques	1 229	1 342	1 315	-113	-86	-8	-8,4	-6,6	-0,7
Autres sociétés financières	1 009	912	760	98	250	359	10,7	32,8	55,1
Sociétés non financières publiques	475	480	504	-5	-29	41	-1,0	-5,8	9,6
Sociétés non financières privées	1 006	968	843	38	163	290	3,9	19,3	40,5
Titres d'OPCVM	244	228	234	16	9	-31	7,0	4,0	-11,3
OPCVM monétaires	63	44	94	19	-31	-61	44,1	-33,1	-49,3
OPCVM autres que monétaires	180	183	140	-3	40	29	-1,8	28,3	19,5
Actions	3 255	3 413	3 161	-158	93	405	-4,6	2,9	14,2
Banques	1 038	1 066	1 012	-28	26	102	-2,6	2,6	10,8
Autres sociétés financières	400	420	406	-21	-6	52	-4,9	-1,6	14,9
Sociétés non financières privées	1 817	1 922	1 743	-106	74	251	-5,5	4,2	16,1
Autres actifs	7	13	19	-7	-13	-11	-49,0	-64,9	-61,5
Passif	12 802	13 139	11 953	-337	849	2 499	-2,6	7,1	24,3
Parts et Actions émises par les OPCVM	12 645	12 725	11 311	-79	1 334	2 858	-0,6	11,8	29,2
Autres institutions de dépôts	2 257	2 271	2 018	-14	238	399	-0,6	11,8	21,5
Autres sociétés financières	5 001	5 032	4 473	-31	528	-303	-0,6	11,8	-5,7
Administrations de sécurité sociale	2 574	2 590	2 302	-16	272	1 327	-0,6	11,8	106,4
Sociétés non financières privées	540	543	483	-3	57	247	-0,6	11,8	84,2
Ménages	2 256	2 270	2 018	-14	238	1 277	-0,6	11,8	130,5
Non résidents	18	18	16	0	2	-88	-0,6	11,8	-83,0
Emprunts auprès des sociétés financières	119	360	591	-242	-472	-383	-67,1	-79,9	-76,3
Valeurs données en pension des AID	22	125	103	-103	-81	-220	-82,0	-78,2	-90,7
Valeurs données en pension des ASF	96	179	467	-84	-371	-151	-46,6	-79,5	-61,2
Autres passifs	38	54	52	-16	-13	24	-29,3	-25,6	165,6

TABLEAU 5.2 : Compte de patrimoine des entreprises d'assurances et de réassurance

En MDH

	Encours			△		△%	
	mars-15	déc.-14	mars-14	déc.-14	mars-14	déc.-14	mars-14
Actif	188 783	185 450	182 353	3 333	6 430	1,8	3,5
Titres d'OPCVM	49 733	49 639	47 713	93	2 020	0,2	4,2
OPCVM monétaires	2 368	2 238	2 189	130	179	5,8	8,2
OPCVM autres que monétaires	47 364	47 401	45 524	-37	1 840	-0,1	4,0
Actions et autres titres de participation	50 483	50 220	48 340	263	2 143	0,5	4,4
Banques	26 447	26 439	25 362	8	1 086	0,0	4,3
Sociétés non financières privées	21 161	20 952	20 378	209	783	1,0	3,8
Autres Sociétés Financières	2 296	2 248	2 066	49	230	2,2	11,1
Titres autres qu'actions	35 076	35 003	34 301	73	775	0,2	2,3
Administration Centrale	15 464	15 405	15 364	59	100	0,4	0,7
Banques	5 855	5 819	5 613	36	242	0,6	4,3
Sociétés non financières	12 281	12 212	11 806	70	475	0,6	4,0
Sociétés non financières privées	7 254	7 225	6 974	29	280	0,4	4,0
Sociétés non financières publiques	5 027	4 987	4 831	40	196	0,8	4,1
Autres Sociétés Financières	1 475	1 567	1 518	-91	-42	-5,8	-2,8
Part des réassureurs dans les provisions techniques	13 337	12 998	12 860	339	477	2,6	3,7
Autres Sociétés Financières	2 271	2 244	8 920	27	-6 649	1,2	-74,5
Dépôts	5 038	4 747	5 119	291	-81	6,1	-1,6
Banques	3 804	3 453	3 941	352	-137	10,2	-3,5
Autres Sociétés Financières ¹	1 187	1 249	1 131	-63	56	-5,0	4,9
Avances et comptes de règlement	22 301	21 577	21 453	724	848	3,4	4,0
Autres Sociétés Financières ²	10 788	10 202	10 331	587	458	5,7	4,4
Sociétés non financières Privées ³	3 984	3 705	3 890	279	94	7,5	2,4
Ménages ³	4 556	4 567	4 335	-11	221	-0,2	5,1
Administration Centrale ⁴	1 743	1 981	1 669	-238	74	-12,0	4,4
Actifs immobilisés	7 417	7 355	7 171	61	246	0,8	3,4
Autres actifs	5 399	3 910	5 396	1 489	4	38,1	0,1
Passif	188 783	185 450	182 353	3 333	6 430	1,8	3,5
Provisions techniques d'assurances et de réassurance	131 415	129 697	126 232	1 717	5 183	1,3	4,1
Assurance vie	58 454	59 120	55 759	-666	2 695	-1,1	4,8
Assurance non-vie	61 728	59 549	58 941	2 179	2 788	3,7	4,7
Ménages	54 807	52 746	52 255	2 061	2 552	3,9	4,9
Sociétés non financières	6 461	6 332	6 246	129	215	2,0	3,4
Sociétés non financières privées	3 231	3 166	3 123	65	108	2,0	3,4
Sociétés non financières publiques	3 231	3 166	3 123	65	108	2,0	3,4
Acceptation de réassurance	11 232	11 028	11 532	205	-299	1,9	-2,6
Autres Sociétés financières	10 194	9 976	10 514	218	-321	2,2	-3,0
Non résidents	1 038	1 052	1 017	-13	21	-1,3	2,1
Avances et autres comptes de règlement	18 323	16 962	17 749	1 361	575	8,0	3,2
Autres sociétés financières ⁵	15 198	13 840	14 760	1 357	438	9,8	3,0
Administration Centrale ⁶	2 193	2 216	2 087	-23	107	-1,0	5,1
Actions et autres titres de participation	34 163	34 113	32 762	49	1 401	0,1	4,3
Réserves Générales et Spéciales	15 552	16 827	14 345	-1 274	1 207	-7,6	8,4
Contributions des Propriétaires	10 075	9 843	9 841	233	235	2,4	2,4
Autres passifs	4 883	4 677	5 611	205	-728	4,4	-12,9

(1) Dépôts auprès des cédantes

(2) Créances sur les cessionnaires, intermédiaires, cédants et coassureurs

(3) Composé principalement des primes à recevoir, impayées ou pré douteuses et des quittances retournées

(4) Sommes dues par l'Etat au titre notamment des acomptes sur impôts sur les résultats et de la TVA récupérables

(5) Engagement envers les cessionnaires, intermédiaires, cédants et coassureurs

(6) Sommes dues à l'Etat, ainsi qu'au fonds de solidarité des assurances

TABLEAU 5.3 : Compte de patrimoine des sociétés de financement

En MDH

	Encours			△		△%	
	mars-15	déc.-14	mars-14	déc.-14	mars-14	déc.-14	mars-14
Actif	105 984	106 794	106 020	-810	-36	-0,8	0,0
Créances sur les institutions de dépôts	1 163	1 337	1 757	-173	-593	-13,0	-33,8
Crédits	98 165	99 315	98 580	-1 150	-415	-1,2	-0,4
Sociétés non financières privées	49 644	50 490	49 424	-846	220	-1,7	0,4
Ménages	45 398	45 688	48 656	-290	-3 259	-0,6	-6,7
Titres	1 222	775	627	446	594	57,5	94,7
Créances sur les non résidents	122	150	213	-28	-91	-18,4	-42,7
Actif immobilisé	1 362	1 376	1 377	-13	-15	-1,0	-1,1
Autres actifs	3 950	3 841	3 466	108	484	2,8	14,0
Passif	105 984	106 794	106 020	-810	-36	-0,8	0,0
Emprunts auprès des institutions de dépôts	53 650	53 911	56 623	-261	-2 973	-0,5	-5,3
Emprunts de trésorerie et financiers	53 350	53 911	56 620	-561	-3 270	-1,0	-5,8
Dépôts	7 261	7 540	6 936	-278	325	-3,7	4,7
Dépôts de garantie	5 518	5 697	4 907	-179	611	-3,1	12,5
Titres autres qu'actions	17 143	16 762	16 250	380	893	2,3	5,5
Bons de sociétés de financement	13 601	13 379	12 704	222	898	1,7	7,1
Engagements envers l'Administration Centrale	1 955	2 006	1 991	-51	-35	-2,5	-1,8
Actions et autres titres de participation	11 341	11 009	10 973	333	368	3,0	3,4
Contributions des propriétaires	4 467	4 467	4 555	0	-89	0,0	-1,9
Réserves générales et spéciales	3 282	3 271	3 205	11	77	0,3	2,4
Autres passifs	14 330	15 226	13 070	-896	1 259	-5,9	9,6

TABLEAU 5.4 : Compte de patrimoine des banques off-shores

En MDH

	Encours			△		△%	
	mars-15	déc.-14	mars-14	déc.-14	mars-14	déc.-14	mars-14
Actif	42 362	41 413	39 403	949	2 959	2,3	7,5
Créances sur les non résidents	10 338	9 128	6 730	1 210	3 608	13,3	53,6
Crédits en devises	7 411	6 334	4 645	1 078	2 766	17,0	59,5
Dépôts en devises	1 378	1 172	520	206	859	17,6	165,3
Créances sur les institutions de dépôts	17 161	16 576	16 075	585	1 085	3,5	6,8
Crédits en devises aux banques	17 091	16 568	16 049	523	1 042	3,2	6,5
Crédits	11 698	13 381	13 181	-1 683	-1 483	-12,6	-11,2
Crédits en devises aux sociétés non financières privées	11 698	12 441	12 448	-743	-750	-6,0	-6,0
Titres	2 814	2 007	3 228	807	-414	40,2	-12,8
Bons de Trésor	461	1 193	1 283	-732	-822	-61,4	-64,1
Actif immobilisé	24	22	22	2	2	11,5	9,6
Autres actifs	327	299	167	28	161	9,4	96,3
Passif	42 362	41 413	39 403	949	2 959	2,3	7,5
Engagements envers les non résidents	18 970	19 482	18 525	-512	445	-2,6	2,4
Emprunts en devises	15 962	16 913	16 500	-950	-538	-5,6	-3,3
Dépôts en devises	3 007	2 569	2 024	438	983	17,0	48,6
Engagements envers les institutions de dépôts	19 115	17 398	17 086	1 718	2 030	9,9	11,9
Emprunts en devises auprès des banques	19 115	17 398	17 086	1 718	2 030	9,9	11,9
Dépôts en devises des résidents	2 694	3 161	1 825	-467	870	-14,8	47,7
Actions et autres titres de participation	1 175	922	761	253	414	27,4	54,5
Contributions des propriétaires	129	119	111	10	17	8,3	15,5
Réserves générales et spéciales	181	168	149	12	32	7,4	21,2
Autres passifs	407	449	1 207	-42	-800	-9,4	-66,3

TABLEAU 5.5 : Compte de patrimoine de la Caisse de Dépôt et de Gestion

En MDH

	Encours			△		△%	
	mars-15	déc.-14	mars-14	déc.-14	mars-14	déc.-14	mars-14
Actif	105 863	105 841	98 119	22	7 744	0,0	7,9
Titres	72 924	73 572	71 441	-648	1 483	-0,9	2,1
Titres de créance	35 086	36 658	38 371	-1 572	-3 285	-4,3	-8,6
Administration centrale	28 375	29 601	31 569	-1 225	-3 193	-4,1	-10,1
Autres Institutions de Dépôts	3 613	3 829	3 377	-216	235	-5,7	7,0
Sociétés non financières Privées	1 628	1 632	1 668	-4	-40	-0,2	-2,4
Actions et autres titres de participation	37 837	36 914	33 070	923	4 768	2,5	14,4
Autres institutions de dépôts	6 367	6 204	6 006	163	360	2,6	6,0
Autres sociétés financières	24 430	24 109	20 405	320	4 025	1,3	19,7
Sociétés non financières Privées	6 824	6 384	5 991	440	833	6,9	13,9
Crédits	22 446	22 131	15 306	315	7 140	1,4	46,6
Autres institutions de dépôts	6 730	6 921	803	-190	5 927	-2,7	738,1
Autres sociétés financières	9 511	9 441	10 579	70	-1 068	0,7	-10,1
Sociétés non financières privées	5 692	4 996	3 759	696	1 933	13,9	51,4
Actifs immobilisés	8 281	8 288	7 755	-6	526	-0,1	6,8
Autres actifs	2 212	1 851	3 617	361	-1 405	19,5	-38,8
Passif	105 863	105 841	98 119	22	7 744	0,0	7,9
Dépôts⁽¹⁾	91 172	90 888	80 074	284	11 098	0,3	13,9
Autres Institutions de Dépôts ⁽²⁾	22 356	22 199	20 403	157	1 952	0,7	9,6
Administration Centrale ⁽³⁾	2 328	2 547	2 505	-219	-177	-8,6	-7,1
Administration de sécurité sociale	36 753	36 484	34 039	269	2 714	0,7	8,0
Administrations locales ⁽⁴⁾	8 003	7 783	7 496	221	507	2,8	6,8
Ménages ⁽⁵⁾	21 043	20 935	13 806	109	7 237	0,5	52,4
Actions et autres titres de participation	12 852	12 705	12 934	148	-82	1,2	-0,6
Réserves générales	12 294	12 294	12 149	0	145	0,0	1,2
Autres passifs	1 838	2 248	5 111	-410	-3 272	-18,2	-64,0

(1) Composés principalement des dépôts réglementés

(2) Il s'agit essentiellement des dépôts d'Al Barid Bank

(3) Composés des Fonds de Garantie des Accidents de Travail et des Fonds de garantie des accidents de la circulation

(4) Composés des Fonds des Secrétaires – Greffiers des Tribunaux Régionaux

(5) Composés principalement des Fonds de Tiers des Notaires et des barreaux ainsi que des dépôts au titre des consignations

TABLEAU 5.6 : Compte de patrimoine des Associations de microcrédit

En MDH

	Encours			△		△%	
	mars-15	déc.-14	mars-14	déc.-14	mars-14	déc.-14	mars-14
Actif	6 713	6 651	6 250	62	463	0,9	7,4
Numéraire et dépôts	769	839	608	-70	161	-8,4	26,4
Crédits	5 579	5 454	5 308	124	271	2,3	5,1
Crédits pour la micro-entreprise	4 988	4 906	4 440	82	547	1,7	12,3
Actif immobilisé	210	213	223	-3	-14	-1,4	-6,1
Passif	6 713	6 651	6 250	62	463	0,9	7,4
Emprunts auprès des non résidents	722	742	452	-20	270	-2,7	59,8
Emprunts auprès des résidents	2 979	3 051	2 864	-72	115	-2,4	4,0
Emprunts auprès des banques	2 254	2 328	2 381	-75	-128	-3,2	-5,4
Emprunts de trésorerie	272	401	147	-129	124	-32,3	84,3
Emprunts financiers	1 982	1 927	2 234	55	-252	2,8	-11,3
Actions et autres titres de participation	2 149	2 070	1 951	79	198	3,8	10,2
Contributions des propriétaires	879	741	921	138	-42	18,7	-4,6
Autres passifs	863	788	984	75	-121	9,6	-12,3

TABLEAU 5.7 : Position des autres sociétés financières vis-à-vis de l'Administration Centrale

En MDH

	Encours			△		△%	
	mars-15 *	déc.-14 *	mars-14	déc.-14	mars-14	déc.-14	mars-14
Créances des ASF sur l'Administration Centrale	172 251	162 641	151 078	9 610	21 173	5,9	14,0
Titres émis par l'AC et détenus par les autres sociétés financières	167 489	157 340	146 880	10 149	20 609	6,5	14,0
Caisse de Dépôts et de Gestion	28 375	29 601	31 569	-1 225	-3 193	-4,1	-10,1
OPCVM autres que monétaires	123 040	110 992	98 513	12 047	24 526	10,9	24,9
OPCVM obligations	116 923	105 614	93 954	11 308	22 969	10,7	24,4
OPCVM diversifié	4 928	4 217	3 080	710	1 848	16,8	60,0
Entreprises d'assurances et de réassurance	15 464	15 405	15 364	59	100	0,4	0,7
Autres créances¹	4 762	5 301	4 198	-539	564	-10,2	13,4
Entreprises d'assurances et de réassurance	1 743	1 981	1 669	-238	74	-12	4
Caisse de Dépôts et de Gestion	1 252	1 411	793	-159	460	-11	58
Sociétés de financement	1 719	1 857	1 695	-138	24	-7	1
Banques off-shores	48	52	41	-3	7	-7	18
Engagements des ASF envers l'Administration Centrale	6 523	7 406	6 645	-883	-122	-11,9	-1,8
Dépôt auprès de Caisse de Dépôts et de Gestion	2 328	2 547	2 505	-219	-177	-8,6	-7,1
Autres engagements ²	4 195	4 859	4 140	-665	55	-13,7	1,3
Entreprises d'assurances et de réassurance	2 193	2 216	2 087	-23	107	-1,0	5,1
Sociétés de financement	1 955	2 006	1 991	-51	-35	-2,5	-1,8
Caisse de Dépôts et de Gestion	38	609	53	-571	-15	-93,7	-27,7

(1) Sommes dues par l'Etat au titre notamment des acomptes sur impôts sur les résultats et de la TVA récupérables

(2) Sommes dues à l'Etat, ainsi qu'au fonds de solidarité des assurances

(*) Chiffres révisés

Graphique 5.7.1 : EVOLUTION DES CREANCES DES ASF SUR L'ADMINISTRATION CENTRALE



Graphique 5.7.2 : EVOLUTION ANNUELLE DES BONS DU TRESOR DETENUS PAR LA CDG ET LES OPCVM AUTRES QUE MONETAIRES

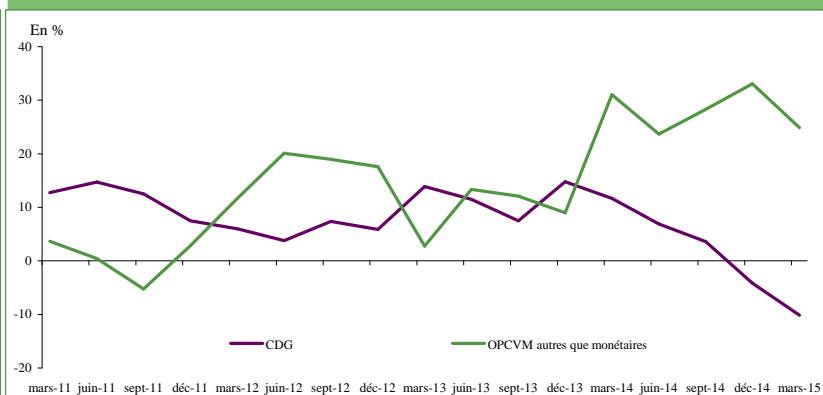


TABLEAU 5.8 : Créances des autres sociétés financières sur les agents non financiers ventilées par catégorie de créancier¹

	Encours		△		△%		
	mars-15 *	déc.-14 *	mars-14	déc.-14	mars-14	déc.-14	
Créances sur les agents non financiers	211 514	206 674	209 245	4 840	2 269	2,3	1,1
Crédits accordés par les autres sociétés financières	118 086	119 147	119 680	-1 061	-1 594	-0,9	-1,3
Sociétés de financement	95 041	96 177	98 080	-1 136	-3 039	-1,2	-3,1
Sociétés de crédit à la consommation	43 383	43 724	47 062	-341	-3 679	-0,8	-7,8
Sociétés de crédit bail	44 029	44 484	43 543	-455	486	-1,0	1,1
Sociétés d'affacturage	5 366	5 761	5 672	-395	-305	-6,9	-5,4
Autres sociétés de financement	2 262	2 208	1 803	54	459	2,5	25,5
Banques off-shores	11 698	12 441	12 448	-743	-750	-6,0	-6,0
Caisse de Dépôts et de Gestion	5 768	5 075	3 844	693	1 924	13,7	50,0
Associations de microcrédit	5 579	5 454	5 308	124	271	2,3	5,1
Titres émis par les sociétés non financières et détenus par les autres sociétés financières	84 100	78 514	80 559	5 587	3 541	7,1	4,4
OPCVM autres que monétaires	40 463	35 199	36 769	5 265	3 694	15,0	10,0
OPCVM obligations	25 599	21 495	24 120	4 104	1 479	19,1	6,1
OPCVM actions	11 454	10 571	9 861	884	1 594	8,4	16,2
OPCVM diversifiés	3 374	3 090	2 735	284	639	9,2	23,4
OPCVM contractuels	36	43	53	-7	-17	-16,7	-32,9
Entreprises d'assurances et de réassurance	33 925	33 647	32 623	278	1 302	0,8	4,0
Caisse de Dépôts et de Gestion	9 456	9 027	9 165	429	291	4,8	3,2
Autres créances	9 328	9 014	9 005	314	323	3,5	3,6
Comptes de règlement des Entreprises d'assurances ²	9 323	8 999	8 989	324	334	3,6	3,7

(1) Hors créances des autres sociétés financières sur l'Administration Centrale

(2) Composé principalement des primes à recevoir, impayées ou pré douteuses et des quittances retournées

(*) Chiffres révisés

**TABLEAU 5.9 : Créances des autres sociétés financières sur les agents non financiers
par objet économique¹**

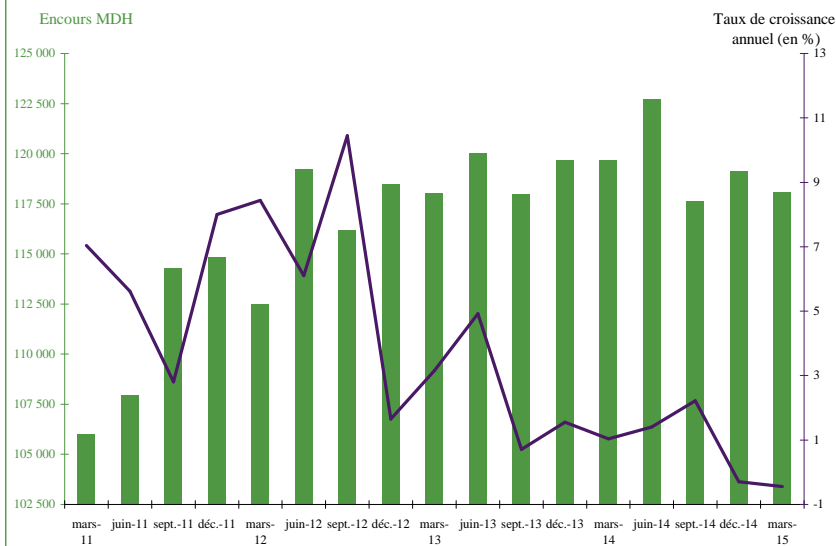
	En MDH							
	Encours			△		△%		
	mars-15 *	déc.-14 *	mars-14	déc.-14	mars-14	déc.-14	mars-14	
Créances sur les agents non financiers	211 514	206 674	209 245	4 840	2 269	2,3	1,1	
Crédits accordés par les autres sociétés financières	118 086	119 147	119 680	-1 061	-1 594	-0,9	-1,3	
Sociétés de financement	95 041	96 177	98 080	-1 136	-3 039	-1,2	-3,1	
Crédits à la consommation	26 175	26 551	30 434	-375	-4 259	-1,4	-14,0	
Crédit bail	50 317	50 789	49 345	-472	972	-0,9	2,0	
Crédits d'affacturage	5 572	5 977	5 836	-405	-264	-6,8	-4,5	
Autres créances	3 109	3 038	2 556	71	553	2,3	21,6	
Créances en souffrance	9 868	9 822	9 908	46	-40	0,5	-0,4	
Banques off-shores	11 698	12 441	12 448	-743	-750	-6,0	-6,0	
Crédits de trésorerie	8 202	8 667	7 719	-465	483	-5,4	6,3	
Crédits à l'équipement	3 105	3 364	4 158	-259	-1 052	-7,7	-25,3	
Autres créances	348	348	490	0	-142	0,1	-29,0	
Caisse de Dépôts et de Gestion	5 768	5 075	3 844	693	1 924	13,7	50,0	
Crédits de trésorerie	2 351	2 573	2 226	-222	125	-8,6	5,6	
Crédits à l'équipement	3 340	2 422	1 531	918	1 809	37,9	118,1	
Associations de microcrédit	5 579	5 454	5 308	124	271	2,3	5,1	
Crédits pour la micro-entreprise	4 988	4 906	4 440	82	547	1,7	12,3	
Titres émis par les sociétés non financières et détenus par les autres sociétés financières	84 100	78 514	80 559	5 587	3 541	7,1	4,4	
OPCVM autres que monétaires	40 463	35 199	36 769	5 265	3 694	15,0	10,0	
Titres autres qu'actions	27 056	22 762	25 004	4 294	2 053	18,9	8,2	
Actions	13 407	12 436	11 765	970	1 641	7,8	14,0	
Entreprises d'assurances et de réassurance	33 925	33 647	32 623	278	1 302	-	4,0	
Titres autres qu'actions	12 281	12 212	11 806	70	475	-	4,0	
Actions	21 643	21 435	20 817	208	826	-	4,0	
Caisse de Dépôts et de Gestion	9 456	9 027	9 165	429	291	4,8	3,2	
Titres autres qu'actions	2 626	2 637	2 678	-11	-52	-0,4	-1,9	
Actions	6 830	6 390	6 487	440	343	6,9	5,3	
Autres créances	9 328	9 014	9 005	314	323	3,5	3,6	
Comptes de règlement des Entreprises d'assurances ²	9 323	8 999	8 989	324	334	3,6	3,7	

(1) Hors créances des autres sociétés financières sur l'Administration Centrale

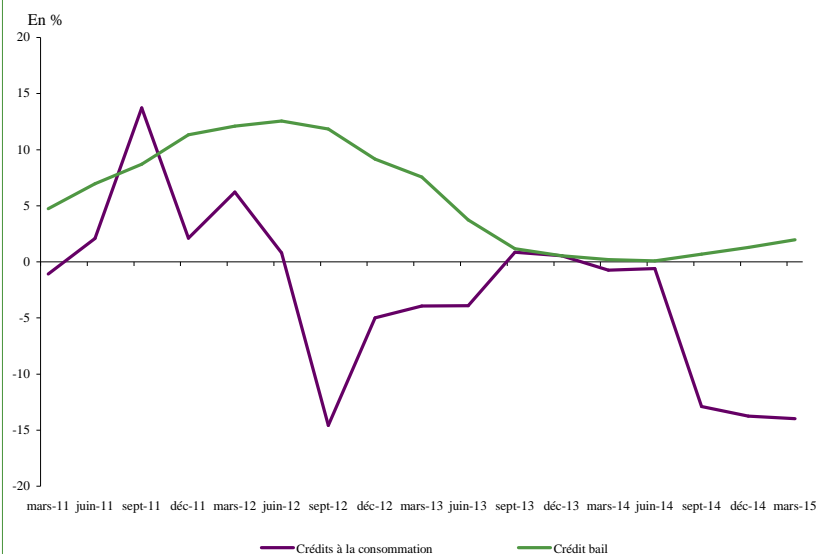
(2) Composé principalement des primes à recevoir, impayées ou pré douteuses et des quittances retournées

(*) Chiffres révisés

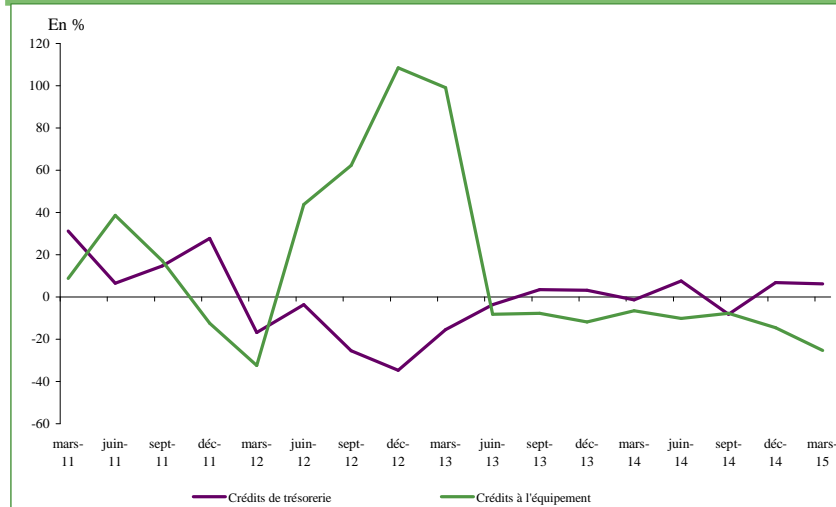
Graphique 5.9.1 : EVOLUTION DES CREDITS ACCORDES PAR LES AUTRES SOCIETES FINANCIERES AUX AGENTS NON FINANCIERS



Graphique 5.9.2 : EVOLUTION ANNUELLE DES CREDITS ACCORDES PAR LES SOCIETES DE FINANCEMENT AUX AGENTS NON FINANCIERS



Graphique 5.9.3 : EVOLUTION ANNUELLE DES CREDITS ACCORDES PAR LES BANQUES OFF-SHORE AUX AGENTS NON FINANCIERS



Graphique 5.9.4 : EVOLUTION DES TITRES EMIS PAR LES SOCIETES NON FINANCIERES ET DETENUS PAR LES OPCVM AUTRES QUE MONETAIRES

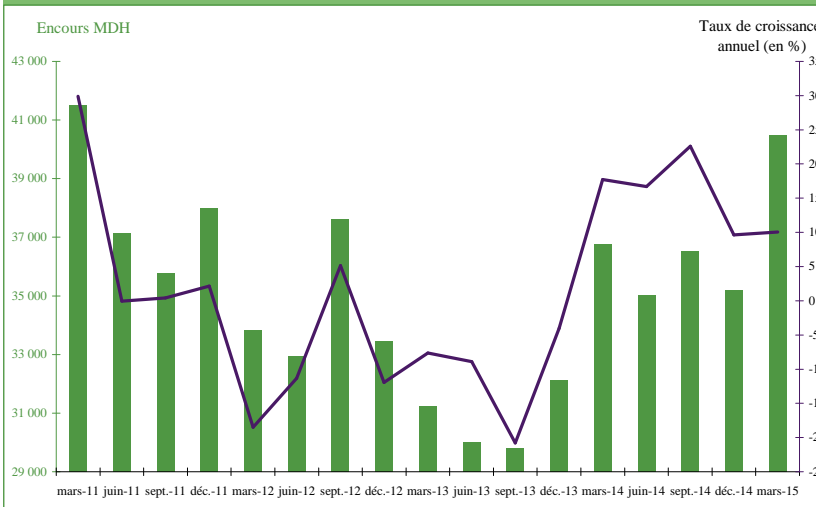


TABLEAU 5.10 : Position des autres sociétés financières vis-à-vis des sociétés non financières

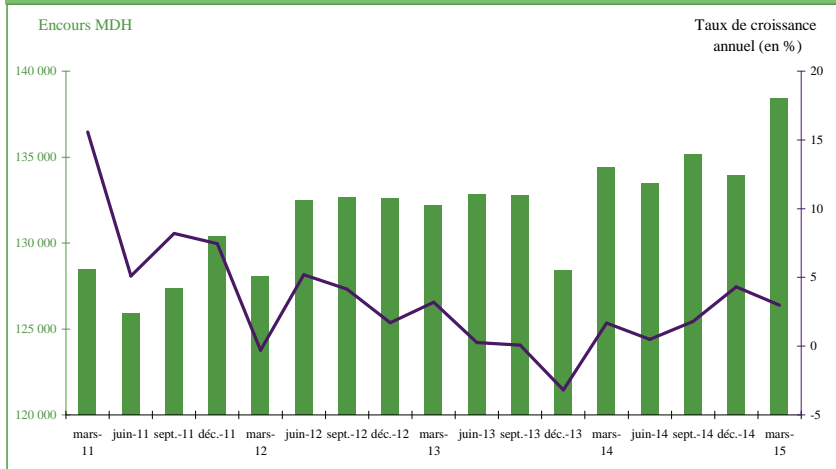
En MDH

	Encours			△		△ %	
	mars-15 *	déc.-14 *	mars-14	déc.-14	mars-14	déc.-14	mars-14
Créances des ASF sur les sociétés non financières privées	138 423	133 949	134 400	4 474	4 022	3,3	3,0
Crédits	67 034	67 926	65 631	-893	1 403	-1,3	2,1
Sociétés de financement	49 644	50 490	49 424	-846	220	-1,7	0,4
Crédits d'affacturage	5 572	5 977	5 836	-405	-264	-6,8	-4,5
Crédit bail	40 295	40 651	39 927	-357	368	-0,9	0,9
Banques off-shores	11 698	12 441	12 448	-743	-750	-6,0	-6,0
Crédits de trésorerie	8 202	8 667	7 719	-465	483	-5,4	6,3
Crédits à l'équipement	3 105	3 364	4 158	-259	-1 052	-7,7	-25,3
Caisse de Dépôts et de Gestion	5 692	4 996	3 759	696	1 933	13,9	51,4
Crédits de trésorerie	2 351	2 573	2 226	-222	125	-8,6	5,6
Crédits d'équipement	3 340	2 422	1 531	918	1 809	37,9	118,1
Titres détenus par les autres sociétés financières	67 405	62 318	64 879	5 087	2 526	8,2	3,9
Titres autres qu'actions	25 802	21 940	24 756	3 862	1 047	17,6	4,2
OPCVM autres que monétaires	16 920	13 083	16 111	3 836	809	29,3	5,0
OPCVM obligations	15 564	11 912	15 232	3 653	333	30,7	2,2
Entreprises d'assurances et de réassurance	7 254	7 225	6 974	29	280	0,4	4,0
Caisse de Dépôts et de Gestion	1 628	1 632	1 668	-4	-40	-0,2	-2,4
Actions	41 603	40 378	40 123	1 225	1 479	3,0	3,7
Entreprises d'assurances et de réassurance	21 161	20 952	20 378	209	783	1,0	3,8
OPCVM autres que monétaires	13 362	12 401	11 756	961	1 606	7,7	13,7
OPCVM actions	10 935	10 128	9 607	807	1 328	8,0	13,8
OPCVM diversifiés	1 922	1 743	1 582	179	340	10,3	21,5
Caisse de Dépôts et de Gestion	6 824	6 384	5 991	440	833	6,9	13,9
Autres créances	3 984	3 705	3 890	279	94	7,5	2,4
Comptes de règlement des Entreprises d'assurances ¹	3 984	3 705	3 890	279	94	7,5	2,4
Créances des ASF sur les sociétés non financières publiques	17 478	16 923	16 444	555	1 034	3,3	6,3
Titres autres qu'actions	16 162	15 671	14 735	491	1 427	3,1	9,7
OPCVM autres que monétaires	10 137	9 679	8 892	458	1 244	4,7	14,0
OPCVM obligations	9 548	9 071	8 340	477	1 207	5,3	14,5
Entreprises d'assurances et de réassurance	5 027	4 987	4 831	40	196	0,8	4,1
Engagements des ASF envers les sociétés non financières privées	35 327	34 815	29 672	512	5 655	1,5	19,1
Titres émis par les OPCVM autres que monétaires	27 511	26 199	22 431	1 311	5 079	5,0	22,6
OPCVM obligations	25 978	24 827	21 587	1 150	4 391	4,6	20,3
Provisions techniques d'assurances	3 231	3 166	3 123	65	108	2,0	3,4
Dépôts	4 586	5 450	4 118	-864	468	-15,9	11,4
Comptes d'affacturages auprès des sociétés de financement	1 024	1 208	1 458	-183	-434	-15,2	-29,7
Dépôts de garantie des sociétés de financement	308	364	332	-56	-24	-15,4	-7,3
Dépôts en devises auprès des banques off-shore	2 694	3 124	1 824	-430	870	-13,8	47,7
Engagements des ASF envers les sociétés non financières publiques	3 763	3 664	3 643	99	119	2,7	3,3
Provisions techniques d'assurances	3 231	3 166	3 123	65	108	2,0	3,4

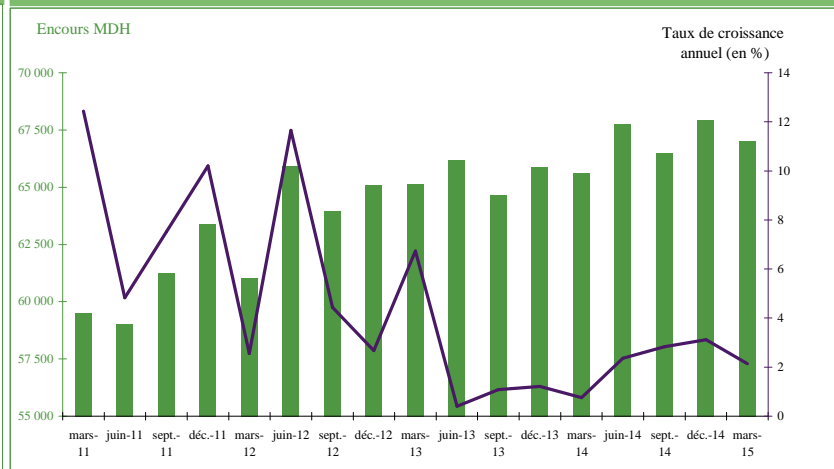
(1) Composé principalement des primes à recevoir, impayées ou pré douteuses et des quittances retournées

(*) Chiffres révisés

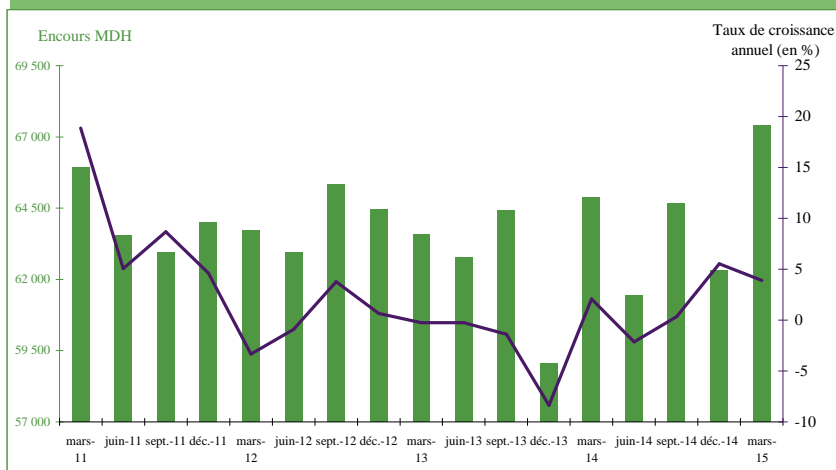
Graphique 5.10.1 : EVOLUTION DES CREANCES DES AUTRES SOCIETES FINANCIERES SUR LES SOCIETES NON FINANCIERES PRIVEES



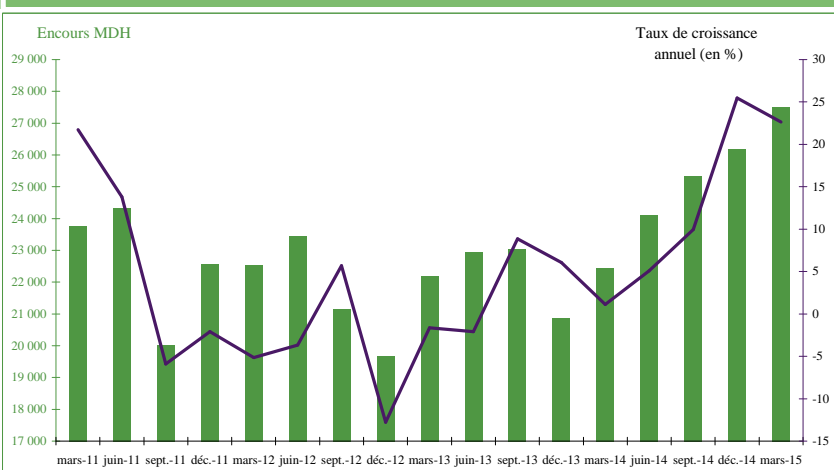
Graphique 5.10.2: EVOLUTION DES CREDITS ACCORDES AUX SOCIETES NON FINANCIERES PRIVEES PAR LES AUTRES SOCIETES FINANCIERES ¹



Graphique 5.10.3: EVOLUTION DES TITRES EMIS PAR LES SOCIETES NON FINANCIERES PRIVEES ET DETENUS PAR LES AUTRES SOCIETES FINANCIERES



Graphique 5.10.4: EVOLUTION DES TITRES EMIS PAR LES OPCVM AUTRES QUE MONETAIRES ET DETENUS PAR LES SOCIETES NON FINANCIERES PRIVEES



(1) Les banques off-shores, les sociétés de financement et la CDG

(2) Notamment les OPCVM autres que monétaires, les entreprises d'assurances et de réassurance et la CDG

TABLEAU 5.11 : Position des autres sociétés financières vis-à-vis des ménages

En MDH

	Encours			△		△%	
	mars-15 *	déc.-14 *	mars-14	déc.-14	mars-14	déc.-14	mars-14
Créances des ASF sur les ménages	55 614	55 802	58 401	-188	-2 787	-0,3	-4,8
Crédits accordés par les sociétés de financement	45 398	45 688	48 656	-290	-3 259	-0,6	-6,7
Crédits à la consommation	26 175	26 551	30 434	-375	-4 259	-1,4	-14,0
Crédit bail	10 022	10 138	9 418	-116	604	-1,1	6,4
Crédits accordés par les AMC	5 579	5 454	5 308	124	271	2,3	5,1
Crédits pour la micro-entreprise	4 988	4 906	4 440	82	547	1,7	12,3
Crédits à l'habitat	332	331	306	1	26	0,3	8,5
Avances et comptes de règlement des entreprises d'assurances ¹	4 556	4 567	4 335	-11	221	-0,2	5,1
Autres créances	5	14	16	-9	-11	-64,0	-68,2
Engagements des ASF envers les ménages	162 965	160 227	145 485	2 738	17 481	1,7	12,0
Provisions techniques d'assurances	113 261	111 866	108 014	1 395	5 246	1,2	4,9
Assurance vie	58 454	59 120	55 759	-666	2 695	-1,1	4,8
Assurance non vie	54 807	52 746	52 255	2 061	2 552	3,9	4,9
Titres émis par les OPCVM autres que monétaires	22 956	21 619	18 620	1337	4336	6,2	23,3
OPCVM obligations	16 608	15 873	15 061	735	1546	4,6	10,3
OPCVM actions	3 780	3 467	2 394	313	1386	9,0	57,9
OPCVM diversifiés	2 270	2 018	893	252	1377	12,5	154,2
OPCVM contractuels	297	261	271	36	26	13,8	9,6
Autres engagements	26 749	26 742	18 851	7	7898	0,0	41,9
Dépôts de garantie auprès des sociétés de financement	5 210	5 332	4 574	-123	635	-2,3	13,9
Dépôts réglementés auprès de Caisse de Dépôts et de Gestion ²	19 521	19 470	12 302	51	7219	0,3	58,7

(1) Composé principalement des primes à recevoir, impayées ou pré douteuses et des quittances retournées

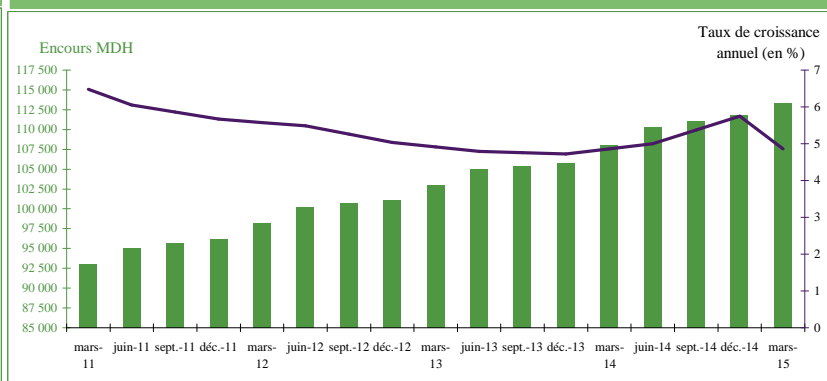
(2) Composé principalement des Fonds de Tiers des Notaires et des barreaux ainsi que des dépôts au titre des consignations

(*) Chiffres révisés

Graphique 5.11.1 : EVOLUTION DES CREDITS ACCORDES AUX MENAGES PAR LES SOCIETES DE FINANCEMENT ET LES AMC *



Graphique 5.11.2 : EVOLUTION DES PROVISION TECHNIQUES D'ASSURANCES AU PROFIT DES MENAGES



Dépôt légal 2010 PE 0059

BANK AL-MAGHRIB

Direction des Etudes et des Relations Internationales
277, Avenue Mohammed V - B.P. 445 - Rabat

Tél. : (212) 5 37 57 41 04/05

Fax : (212) 5 37 57 41 11

E mail : deri@bkam.ma

www.bkam.ma

بنك المغرب
بنك المغرب

