



◆ STATISTIQUES MONÉTAIRES ◆

Juin 2015





◆ STATISTIQUES MONETAIRES ◆

Juin 2015

La méthodologie d'élaboration des statistiques monétaires, ainsi que des séries statistiques mises à jour sont disponibles sur le site de la Banque à l'adresse www.bkam.ma

بنك المغرب
بنك المغرب

LISTE DES ABRÉVIATIONS ET SIGLES UTILISÉS

AC	: Administration Centrale
AID	: Autres Institutions de Dépôts
AMC	: Associations de microcrédit
ASF	: Autres Sociétés Financières
ASR	: Autres Secteurs Résidents
BAM	: Bank Al-Maghrib
D.T.S	: Droits de Tirage Spéciaux
FHADES	: Fonds Hassan II pour le Développement Economique et Social
FMI	: Fonds Monétaire International
ID	: Institutions de Dépôts
ISBLSM	: Institutions Sans But Lucratif au Service des Ménages
M	: Agrégat de monnaie
MSMF	: Manuel des statistiques monétaires et financières
MRE	: Marocains Résidant à l'Étranger
OPCVM	: Organismes de Placement Collectif en Valeurs Mobilières
PL	: Agrégat de Placement liquide
SDF	: Sociétés de financement
SNF	: Sociétés Non Financières
SNFPu	: Sociétés Non Financières Publiques
SNFPr	: Sociétés Non Financières Privées

SOMMAIRE

LISTE DES TABLEAUX

I. Principaux indicateurs	09
Tableau 1.1 : Principaux indicateurs mensuels	10
Tableau 1.2 : Principaux indicateurs trimestriels	11
II. Situation monétaire.....	12
Tableau 2.1 : Compte de patrimoine de Bank Al-Maghrib	13
Tableau 2.2 : Compte de patrimoine des Autres Institutions de Dépôts	14
Tableau 2.2.1 : Compte de patrimoine des banques	15
Tableau 2.2.2 : Compte de patrimoine des OPCVM monétaires	16
Tableau 2.3 : Agrégats de monnaie	17
Tableau 2.4 : Agrégats de placements liquides	19
Tableau 2.5 : Contreparties de M3	21
Tableau 2.5.1 : Créances nettes des ID sur les non résidents	22
Tableau 2.5.2 : Créances nettes sur l'administration centrale	24
Tableau 2.5.3 : Créances sur l'économie	25
III. Crédit bancaire	26
Tableau 3.1 : Ventilation du crédit bancaire par objet économique	27
Tableau 3.2 : Ventilation du crédit bancaire par secteur institutionnel	28
Tableau 3.3 : Ventilation croisée du crédit bancaire par objet et par secteur institutionnel	29
Tableau 3.4 : Ventilation du crédit bancaire par terme et par branche d'activité	30
Tableau 3.4.1 : Ventilation des comptes débiteurs et crédits de trésorerie par branche d'activité	31
Tableau 3.4.2 : Ventilation des crédits à l'équipement par branche d'activité	32
Tableau 3.4.3 : Ventilation croisée du crédit bancaire par objet économique et par terme	33
IV. Position des ID vis-à-vis des secteurs institutionnels.....	34
Tableau 4.1 : Position des ID vis-à-vis des secteurs institutionnels	35
Tableau 4.2 : Position des ID vis-à-vis des autres sociétés financières	37
Tableau 4.3 : Position des ID vis-à-vis du secteur public hors Administration Centrale	39
Tableau 4.4 : Position des ID vis-à-vis des sociétés non financières privées	41
Tableau 4.5 : Position des ID vis-à-vis des autres secteurs résidents	43
Tableau 4.5.1 : Créances sur les autres secteurs résidents	44
Tableau 4.5.2 : Engagements envers les autres secteurs résidents	45

V. Situation analytique des autres sociétés financières	47
Tableau 5.1 : Compte de patrimoine des OPCVM autres que monétaires	48
Tableau 5.1.1 : Compte de patrimoine des OPCVM obligations	49
Tableau 5.1.2 : Compte de patrimoine des OPCVM actions	50
Tableau 5.1.3 : Compte de patrimoine des OPCVM diversifiés	51
Tableau 5.2 : Compte de patrimoine des sociétés d'assurances et de réassurance	52
Tableau 5.3 : Compte de patrimoine des sociétés de financement	53
Tableau 5.4 : Compte de patrimoine des banques off-shores	54
Tableau 5.5 : Compte de patrimoine des de la Caisse de Dépôt et de Gestion	55
Tableau 5.6 : Compte de patrimoine des associations de microcrédit	56
Tableau 5.7 : Position des autres sociétés financières vis-à-vis de l'Administration Centrale	57
Tableau 5.8 : Créances des autres sociétés financières sur les agents non financiers ventilées par catégorie de créancier	58
Tableau 5.9 : Créances des autres sociétés financières sur les agents non financières par objet économique	59
Tableau 5.10 : Position des autres sociétés financières vis-à-vis des sociétés non financières	61
Tableau 5.11 : Position des autres sociétés financières vis-à-vis des ménages	63

LISTE DES GRAPHIQUES

II. Situation monétaire	12
Graphique 2.3.1 : Contribution des composantes de la monnaie à l'évolution de M3	18
Graphique 2.3.2 : Evolution annuelle des composantes de M1	18
Graphique 2.3.3 : Evolution annuelle de l'agrégat M2	18
Graphique 2.3.4 : Evolution annuelle des autres actifs monétaires	18
Graphique 2.4.1 : Evolution annuelle des agrégats de placements liquides et des bons du Trésor	20
Graphique 2.4.2 : Evolution de M3 et des placements liquides	20
Graphique 2.4.3 : Evolution annuelle des placements liquides des ASF	20
Graphique 2.4.4 : Evolution annuelle des placements liquides du secteur non financier	20
Graphique 2.5.1.1 : Evolution des créances nettes des ID sur les non résidents	23
Graphique 2.5.1.2 : Evolution annuelle des créances nettes des AID sur les non résidents	23
Graphique 2.5.1.3 : Evolution des avoirs officiels de réserve	23
Graphique 2.5.1.4 : Evolution des réserves internationales nettes	23
Graphique 2.5.2.1 : Evolution des créances nettes des ID sur l'administration centrale	24
Graphique 2.5.2.2 : Evolution des bons du Trésor détenus par les AID	24
Graphique 2.5.3.1 : Evolution des créances sur l'économie	25
Graphique 2.5.3.2 : Evolution du crédit bancaire	25

III. Crédit bancaire	26
Graphique 3.1.1 : Evolution annuelle du crédit bancaire par objet économique	27
Graphique 3.1.2 : Contribution des différentes catégories du crédit bancaire à sa croissance annuelle	27
Graphique 3.2.1 : Contribution des différents secteurs institutionnels à l'évolution annuelle du crédit bancaire	28
Graphique 3.2.2 : Evolution annuelle du crédit bancaire accordé au secteur privé	28
Graphique 3.4.1.1 : Evolution des comptes débiteurs et des crédits de trésorerie par branche d'activité	31
Graphique 3.4.1.2 : Contribution annuelle des différentes branches d'activité à l'évolution annuelle des comptes débiteurs et crédits de trésorerie	31
Graphique 3.4.2.1 : Evolution des crédits à l'équipement par branche d'activité	32
Graphique 3.4.2.2 : Contribution annuelle des différentes branches d'activité à l'évolution annuelle des crédits à l'équipement	32
Graphique 3.4.3.1 : Evolution annuelle du crédit bancaire par terme	33
Graphique 3.4.3.2 : Contribution des crédits par terme à l'évolution annuelle de l'encours global du crédit bancaire	33
IV. Position des ID vis-à-vis des secteurs institutionnels	34
Graphique 4.1.1 : Contribution des différents secteurs à l'évolution annuelle des créances sur l'économie	36
Graphique 4.1.2 : Evolution annuelle des créances des ID sur le secteur privé	36
Graphique 4.1.3 : Contribution des différents secteurs à l'évolution annuelle de M3	36
Graphique 4.1.4 : Evolution annuelle des engagements des ID envers le secteur privé	36
Graphique 4.2.1 : Evolution des créances des ID sur les ASF	38
Graphique 4.2.2 : Evolution des crédits des ID aux ASF	38
Graphique 4.2.3 : Evolution annuelle des engagements des ID envers les ASF	38
Graphique 4.2.4 : Contribution des actifs monétaires détenus par les ASF à l'évolution de M3	38
Graphique 4.3.1 : Créances des ID sur le secteur public (Hors Administration centrale)	40
Graphique 4.3.2 : Evolution annuelle des créances des ID sur les SNFP	40
Graphique 4.3.3 : Evolution annuelle des dépôts des SNFP	40
Graphique 4.3.4 : Contribution des actifs monétaires détenus par le secteur public à l'évolution de M3	40
Graphique 4.4.1 : Evolution des créances des ID sur les SNFPr	42
Graphique 4.4.2 : Evolution annuelle des crédits accordés aux SNFPr	42
Graphique 4.4.3 : Contribution des actifs monétaires détenus par les SNFPr à l'évolution de M3	42
Graphique 4.4.4 : Evolution annuelle des principaux actifs monétaires détenus par les SNFPr	42
Graphique 4.5.1 : Contribution des actifs monétaires détenus par les ménages à l'évolution annuelle de M3	46

Graphique 4.5.2	: Evolution annuelle des principaux actifs monétaires détenus par les particuliers et les MRE	46
Graphique 4.5.3	: Evolution annuelle des principaux crédits accordés aux particuliers et aux MRE	46
Graphique 4.5.4	: Evolution annuelle des principaux crédits accordés aux entrepreneurs individuels	46

V. Situation analytique des autres sociétés financières 47

Graphique 5.7.1	: Evolution des créances des ASF sur l'Administration Centrale	57
Graphique 5.7.2	: Evolution annuelle des bons du Trésor détenus par les OPCVM autres que monétaires et la CDG	57
Graphique 5.9.1	: Evolution des crédits accordés par les autres sociétés financières aux agents non financiers	60
Graphique 5.9.2	: Evolution annuelle des crédits accordés par les sociétés de financement aux agents non financiers	60
Graphique 5.9.3	: Evolution annuelle des crédits accordés par les banques off-shore aux agents non financiers	60
Graphique 5.9.4	: Evolution des titres émis par les sociétés non financières et détenus par les OPCVM autres que monétaires	60
Graphique 5.10.1	: Evolution des créances des autres sociétés financières sur les sociétés non financières privées	62
Graphique 5.10.2	: Evolution des crédits accordés aux sociétés non financières privées par les autres sociétés financières	62
Graphique 5.10.3	: Evolution des titres émis par les sociétés non financières privées et détenus par les autres sociétés financières	62
Graphique 5.10.4	: Evolution des titres émis par les OPCVM autres que monétaires et détenus par les sociétés non financières privées	62
Graphique 5.11.1	: Evolution des crédits accordés aux ménages par les sociétés de financement et les AMC	63
Graphique 5.11.2	: Evolution des provision techniques d'assurances au profit des ménages	63

I.Principaux indicateurs

TABLEAU 1.1 : PRINCIPAUX INDICATEURS MENSUELS

En MDH

	Encours			△			△ (%)		
	Juin-015	Mai-015*	Déc.-014*	Mai-015	Déc.-014	Juin-014	Mai-015	Déc.-014	Juin-014
M1	670 705	659 098	660 584	11 608	10 122	32 941	+1,8	+1,5	+5,2
M2	804 688	792 275	790 616	12 414	14 073	42 010	+1,6	+1,8	+5,5
M3	1 107 743	1 082 226	1 086 227	25 517	21 516	65 913	+2,4	+2,0	+6,3
PL	493 693	489 603	479 430	4 090	14 262	57 989	+0,8	+3,0	+13,3
Circulation fiduciaire	181 780	181 469	179 411	312	2 370	8 313	+0,2	+1,3	+4,8
Dépôts bancaires à caractère monétaire⁽¹⁾	785 488	765 652	768 805	19 835	16 683	52 269	+2,6	+2,2	+7,1
Dépôts à vue auprès des banques	440 760	427 036	435 016	13 725	5 744	20 819	+3,2	+1,3	+5,0
Comptes à terme et bons de caisse auprès des banques	166 264	162 749	159 327	3 515	6 937	12 794	+2,2	+4,4	+8,3
Titres d'OPCVM monétaires	63 036	55 073	61 529	7 964	1 508	2 162	+14,5	+2,5	+3,6
Réserves Internationales Nettes	195 032	193 766	180 806	1 266	14 227	17 258	+0,7	+7,9	+9,7
Créances nettes des ID sur l'AC	153 574	154 285	143 413	-711	10 161	14 929	-0,5	+7,1	+10,8
Créances sur l'économie	893 476	867 715	890 244	25 761	3 232	17 791	+3,0	+0,4	+2,0
Crédits des Autres Institutions de Dépôts	783 262	759 523	775 717	23 740	7 546	21 166	+3,1	+1,0	+2,8
Crédit bancaire	776 123	752 205	763 401	23 919	12 723	20 875	+3,2	+1,7	+2,8
Par objet économique									
Crédits immobiliers	239 952	239 273	236 823	679	3 129	5 152	+0,3	+1,3	+2,2
Crédits à l'habitat	175 051	174 308	170 075	743	4 976	9 997	+0,4	+2,9	+6,1
Crédits aux promoteurs immobiliers	61 139	61 509	64 737	-370	-3 597	-5 704	-0,6	-5,6	-8,5
Comptes débiteurs et crédits de trésorerie	180 062	168 836	180 655	11 226	-593	-7 439	+6,6	-0,3	-4,0
Crédits à l'équipement	143 709	142 805	145 765	905	-2 055	2 995	+0,6	-1,4	+2,1
Crédits à la consommation	45 777	45 629	44 082	148	1 695	5 905	+0,3	+3,8	+14,8
Créances diverses sur la clientèle	111 305	101 054	103 544	10 251	7 761	7 176	+10,1	+7,5	+6,9
Créances en souffrance	55 319	54 608	52 532	710	2 786	7 087	+1,3	+5,3	+14,7
Par secteur institutionnel									
Autres sociétés financières	104 007	91 744	92 961	12 263	11 046	11 704	+13,4	+11,9	+12,7
Secteur public	48 787	47 870	48 391	917	396	3 602	+1,9	+0,8	+8,0
Administrations locales	13 238	12 765	13 257	473	-19	911	+3,7	-0,1	+7,4
Sociétés non financières publiques	35 549	35 105	35 134	444	415	2 691	+1,3	+1,2	+8,2
Secteur privé	623 330	612 591	622 048	10 739	1 281	5 569	+1,8	+0,2	+0,9
Sociétés non financières privées	342 372	332 305	345 840	10 066	-3 469	-6 494	+3,0	-1,0	-1,9
Ménages et ISBLM	280 958	280 285	276 208	673	4 750	12 062	+0,2	+1,7	+4,5

(1) Ensemble des dépôts ouverts par les détenteurs de monnaie auprès du système bancaire à l'exception des dépôts réglementés et des dépôts de garantie

(*) Chiffres révisés

TABLEAU 1.2 : PRINCIPAUX INDICATEURS TRIMESTRIELS

En MDH

	Encours			△			△ (%)		
	Juin-015	Mars-015 *	Déc-014 *	Mars-015	Déc-014	Juin-014	Mars-015	Déc-014	Juin-014
Crédit bancaire par branche d'activité	776 123	758 251	763 401	17 872	12 723	20 875	2,4	1,7	2,8
Bâtiments et travaux publics	91 143	92 456	93 332	-1 313	-2 189	-5 090	-1,4	-2,3	-5,3
Crédits à l'immobilier	63 438	65 905	64 896	-2 467	-1 457	-4 385	-3,7	-2,2	-6,5
Industries manufacturières	82 787	84 184	87 906	-1 397	-5 118	-8 456	-1,7	-5,8	-9,3
Crédits de trésorerie	49 290	51 864	56 695	-2 574	-7 405	-8 976	-5,0	-13,1	-15,4
Crédits à l'équipement	21 085	20 432	18 451	653	2 634	-120	3,2	14,3	-0,6
Commerce, réparations automobiles et d'articles domestiques	49 235	49 014	50 763	221	-1 528	-1 412	0,5	-3,0	-2,8
Crédits de trésorerie	34 799	35 440	36 356	-640	-1 557	-812	-1,8	-4,3	-2,3
Transports et communications	33 691	27 639	28 587	6 052	5 104	4 972	21,9	17,9	17,3
Crédits à l'équipement	11 634	12 374	13 289	-741	-1 655	-65	-6,0	-12,5	-0,6
Crédits de trésorerie	18 234	11 461	11 865	6 773	6 369	4 570	59,1	53,7	33,4
Activités financières	114 518	107 747	107 192	6 772	7 326	10 820	6,3	6,8	10,4
Créances diverses sur la clientèle	95 586	90 600	89 404	4 986	6 181	9 018	5,5	6,9	10,4
Créances des autres sociétés financières sur les agents non financiers	375 726	383 765	369 315	-8 039	6 411	12 748	-2,1	1,7	3,5
Crédits des ASF	117 907	118 086	119 147	-179	-1 240	-4 793	-0,2	-1,0	-3,9
Sociétés non financières privées	66 619	67 034	67 926	-415	-1 308	-1 138	-0,6	-1,9	-1,7
Sociétés de financement	50 447	49 644	50 490	803	-43	1 470	1,6	-0,1	3,0
Banques off-shores	10 480	11 698	12 441	-1 218	-1 961	-3 821	-10,4	-15,8	-26,7
Caisse de Dépôt et de Gestion *	5 692	5 692	4 996	-	696	1 213	-	13,9	27,1
Ménages	51 288	51 052	51 221	236	68	-3 656	0,5	0,1	-6,7
Sociétés de financement	45 634	45 398	45 688	236	-54	-3 899	0,5	-0,1	-7,9
Associations de micro-crédits *	5 579	5 579	5 454	-	124	251	-	2,3	4,7
Titres émis par les agents non financiers et détenus par les ASF	243 615	251 589	235 854	-7 975	7 761	17 013	-3,2	3,3	7,5
Administration centrale	162 975	167 489	157 340	-4 514	5 634	14 770	-2,7	3,6	10,0
OPCVM obligations	111 412	116 923	105 614	-5 511	5 798	15 548	-4,7	5,5	16,2
Caisse de Dépôt et de Gestion *	28 375	28 375	29 601	-	-1 225	-2 093	-	-4,1	-6,9
Entreprises d'assurances et de réassurance *	15 464	15 464	15 405	-	59	186	-	0,4	1,2
Sociétés non financières privées	64 271	67 405	62 318	-3 134	1 953	2 820	-4,6	3,1	4,6
OPCVM obligations	13 389	16 052	12 424	-2 663	964	574	-16,6	7,8	4,5
OPCVM actions	10 694	11 304	10 431	-610	263	1 062	-5,4	2,5	11,0
Caisse de Dépôt et de Gestion *	8 452	8 452	8 016	-	437	1 021	-	5,4	13,7
Entreprises d'assurances et de réassurance *	28 415	28 415	28 176	-	238	683	-	0,8	2,5
Sociétés non financières publiques	16 369	16 695	16 196	-326	174	-578	-2,0	1,1	-3,4
OPCVM obligations	9 106	9 548	9 071	-441	36	-305	-4,6	0,4	-3,2
Entreprises d'assurances et de réassurance *	5 510	5 510	5 470	-	40	195	-	0,7	3,7

(*) Chiffres reconduits

II. SITUATION MONETAIRE

TABLEAU 2.1 : COMPTE DE PATRIMOINE DE BANK AL-MAGHRIB

En MDH

	Encours			△			△ (%)		
	Jun-015	Mai-015	Déc.-014	Mai-015	Déc.-014	Jun-014	Mai-015	Déc.-014	Jun-014
Actif	247 521	244 480	238 276	3 041	9 245	11 020	1,2	3,9	4,7
Créances sur les non-résidents	200 265	199 184	184 858	1 081	15 407	16 876	0,5	8,3	9,2
Crédits accordés aux résidents	42 956	40 917	46 889	2 039	-3 933	-5 414	5,0	-8,4	-11,2
Banques	38 256	36 221	42 229	2 036	-3 973	-5 463	5,6	-9,4	-12,5
Administration centrale	4 000	4 000	4 000	-	-	-	-	-	0,0
Autres secteurs	700	696	660	4	40	49	0,5	6,0	7,5
Actif immobilisé	2 805	2 846	2 976	-40	-170	-264	-1,4	-5,7	-8,6
Autres actifs ⁽¹⁾	1 469	1 509	3 527	-40	-2 058	-177	-2,7	-58,4	-10,8
Passif	247 521	244 480	238 276	3 041	9 245	11 020	1,2	3,9	4,7
Billets et monnaies en circulation	193 586	191 784	191 458	1 801	2 128	9 614	0,9	1,1	5,2
Engagements envers les non-résidents	12 582	12 758	11 094	-176	1 489	140	-1,4	13,4	1,1
Engagements envers les résidents	24 209	22 690	18 485	1 519	5 724	1 200	6,7	31,0	5,2
Banques	12 284	10 756	10 376	1 528	1 909	-233	14,2	18,4	-1,9
Administration centrale	6 102	5 820	4 638	282	1 464	384	4,8	31,6	6,7
Autres secteurs	5 823	6 114	3 472	-291	2 351	1 050	-4,8	67,7	22,0
Actions et autres titres de participation	16 335	16 487	15 920	-152	415	307	-0,9	2,6	1,9
Capital et réserves	5 535	5 535	5 534	-	-	-	-	-	-
Autres passifs ⁽¹⁾	809	761	1 320	48	-510	-241	6,4	-38,7	-22,9

(1) Composés Principalement des effets en cours de recouvrement et des comptes de règlement

TABLEAU 2.2 : COMPTE DE PATRIMOINE DES AUTRES INSTITUTIONS DE DEPOTS ⁽¹⁾

En MDH

	Encours			△			△ (%)		
	Juin-015	Mai-015	Déc.-014	Mai-015	Déc.-014	Juin-014	Mai-015	Déc.-014	Juin-014
Actif	1 232 722	1 197 085	1 213 186	35 637	19 535	29 953	3,0	1,6	2,5
Créances sur les non-résidents	33 843	34 819	31 302	-976	2 540	9 047	-2,8	8,1	36,5
Créances sur BAM	21 668	20 794	20 802	874	866	589	4,2	4,2	2,8
Avoirs en monnaie nationale	11 805	10 316	12 047	1 490	-242	1 301	14,4	-2,0	12,4
Dépôts auprès de BAM	9 862	10 478	8 755	-616	1 107	-712	-5,9	12,6	-6,7
Crédits	829 707	806 462	828 272	23 245	1 435	12 940	2,9	0,2	1,6
Autres institutions de dépôts	24 964	23 642	30 186	1 322	-5 221	-4 826	5,6	-17,3	-16,2
Administration centrale	21 481	23 297	22 370	-1 817	-889	-3 401	-7,8	-4,0	-13,7
Autres secteurs	783 262	759 523	775 717	23 740	7 546	21 166	3,1	1,0	2,8
Titres autres qu'actions émis par les résidents	189 975	183 010	175 350	6 965	14 625	5 100	3,8	8,3	2,8
Autres institutions de dépôts	23 892	22 524	26 863	1 367	-2 971	-4 381	6,1	-11,1	-15,5
Administration centrale	146 783	140 524	127 873	6 260	18 910	10 430	4,5	14,8	7,6
Autres secteurs	19 300	19 962	20 615	-662	-1 314	-950	-3,3	-6,4	-4,7
Titres OPCVM monétaires	11 825	10 533	11 947	1 292	-122	5 541	12,3	-1,0	88,2
Actions et autres titres de participation	64 549	63 152	68 851	1 397	-4 303	-5 379	2,2	-6,2	-7,7
Actif immobilisé	26 719	26 396	25 275	322	1 444	3 250	1,2	5,7	13,8
Autres actifs ⁽²⁾	54 436	51 919	51 386	2 517	3 051	-1 134	4,8	5,9	-2,0
Passif	1 232 722	1 197 085	1 213 186	35 637	19 535	29 954	3,0	1,6	2,5
Engagements envers les non-résidents	27 085	28 295	31 240	-1 210	-4 155	-11 512	-4,3	-13,3	-29,8
Engagements envers les résidents	1 037 357	997 416	1 021 753	39 941	15 604	41 161	4,0	1,5	4,1
BAM	38 219	36 163	43 407	2 056	-5 188	-5 695	5,7	-12,0	-13,0
Autres institutions de dépôts	68 305	65 862	70 345	2 443	-2 039	-71	3,7	-2,9	-0,1
Administration centrale	17 871	11 951	13 062	5 920	4 809	-7 902	49,5	36,8	-30,7
Autres secteurs	912 961	883 439	894 939	29 522	18 022	54 829	3,3	2,0	6,4
Comptes chèques et comptes courants	437 592	427 127	431 238	10 464	6 354	28 408	2,4	1,5	6,9
Comptes à terme et bons de caisse	166 565	163 124	159 693	3 441	6 872	12 632	2,1	4,3	8,2
Comptes d'épargne	133 983	133 177	130 032	806	3 951	9 068	0,6	3,0	7,3
Titres OPCVM monétaires	63 036	55 073	61 529	7 964	1 508	2 162	14,5	2,5	3,6
Titres de créances ⁽³⁾	48 750	47 418	47 456	1 332	1 294	749	2,8	2,7	1,6
Actions et autres titres de participation	106 521	108 357	108 126	-1 836	-1 605	3 580	-1,7	-1,5	3,5
Contributions des propriétaires	54 514	54 514	53 867	0	646	1 167	0,0	1,2	2,2
Réserves générales et spéciales	39 672	36 860	35 978	2 812	3 694	3 448	7,6	10,3	9,5
Autres passifs ⁽²⁾	61 759	63 017	52 068	-1 258	9 691	-3 275	-2,0	18,6	-5,0

(1) Banques commerciales et OPCVM monétaires.

(2) Principalement les effets en cours de recouvrement et les comptes de règlement

(3) Obligations et certificats de dépôts émis par les banques

TABLEAU 2.2.1 : COMPTE DE PATRIMOINE DES BANQUES

En MDH

	Encours			△			△ (%)		
	Jun-015	Mai-015	Déc.-014	Mai-015	Déc.-014	Jun-014	Mai-015	Déc.-014	Jun-014
Actif	1 156 366	1 129 275	1 137 853	27 091	18 513	22 762	2,4	1,6	2,0
Créances sur les non-résidents	33 843	34 819	31 302	-976	2 540	9 047	-2,8	8,1	36,5
Créances sur BAM	21 668	20 794	20 802	874	866	589	4,2	4,2	2,8
Avoirs en monnaie nationale	11 805	10 316	12 047	1 490	-242	1 301	14,4	-2,0	12,4
Dépôts auprès de BAM	9 862	10 478	8 755	-616	1 107	-712	-5,9	12,6	-6,7
Crédits	814 986	792 736	805 422	22 250	9 564	16 014	2,8	1,2	2,0
Autres institutions de dépôts	17 381	17 234	19 651	147	-2 270	-1 461	0,9	-11,6	-7,8
Administration centrale	21 481	23 297	22 370	-1 817	-889	-3 401	-7,8	-4,0	-13,7
Autres secteurs	776 123	752 205	763 401	23 919	12 723	20 875	3,2	1,7	2,8
Titres autres qu'actions émis par les résidents	139 979	137 379	132 593	2 601	7 386	-1 377	1,9	5,6	-1,0
Autres institutions de dépôts	6 152	5 753	7 747	400	-1 594	-693	6,9	-20,6	-10,1
Administration centrale	124 973	122 223	115 532	2 750	9 441	-450	2,2	8,2	-0,4
Autres secteurs	8 853	9 402	9 314	-549	-461	-235	-5,8	-4,9	-2,6
Titres OPCVM monétaires	11 825	10 533	11 947	1 292	-122	5 541	12,3	-1,0	88,2
Actions et autres titres de participation	64 311	62 915	68 618	1 397	-4 306	-5 577	2,2	-6,3	-8,0
Actif immobilisé	26 719	26 396	25 275	322	1 444	3 250	1,2	5,7	13,8
Autres actifs ⁽¹⁾	43 036	43 704	41 893	-668	1 143	-4 723	-1,5	2,7	-9,9
Passif	1 156 366	1 129 275	1 137 853	27 091	18 513	22 763	2,4	1,6	2,0
Engagements envers les non-résidents	26 882	28 117	31 040	-1 235	-4 159	-10 807	-4,4	-13,4	-28,7
Engagements envers les résidents	961 274	929 835	946 685	31 439	14 590	33 279	3,4	1,5	3,6
BAM	38 219	36 163	43 407	2 056	-5 188	-5 695	5,7	-12,0	-13,0
Autres institutions de dépôts	55 420	53 574	56 943	1 846	-1 523	-5 635	3,4	-2,7	-9,2
Administration centrale	17 871	11 951	13 062	5 920	4 809	-7 902	49,5	36,8	-30,7
Autres secteurs	849 764	828 147	833 273	21 617	16 491	52 511	2,6	2,0	6,6
Comptes chèques et comptes courants	437 592	427 127	431 238	10 464	6 354	28 408	2,4	1,5	6,9
Comptes à terme et bons de caisse	166 565	163 124	159 693	3 441	6 872	12 632	2,1	4,3	8,2
Comptes d'épargne	133 983	133 177	130 032	806	3 951	9 068	0,6	3,0	7,3
Titres de créances ⁽²⁾	48 750	47 418	47 456	1 332	1 294	749	2,8	2,7	1,6
Actions et autres titres de participation	106 521	108 357	108 126	-1 836	-1 605	3 580	-1,7	-1,5	3,5
Contributions des propriétaires	54 514	54 514	53 867	0	646	1 167	0,0	1,2	2,2
Réserves générales et spéciales	39 672	36 860	35 978	2 812	3 694	3 448	7,6	10,3	9,5
Autres passifs ⁽¹⁾	61 690	62 966	52 002	-1 276	9 688	-3 289	-2,0	18,6	-5,1

(1) Principalement les effets en cours de recouvrement et les comptes de règlement

(2) Obligations et certificats de dépôts émis par les banques

TABLEAU 2.2.2 : COMPTE DE PATRIMOINE DES OPCVM MONÉTAIRES

En MDH

	Encours			△			△ (%)		
	Jun-015	Mai-015	Déc.-014	Mai-015	Déc.-014	Jun-014	Mai-015	Déc.-014	Jun-014
Actif	76 355	67 810	75 333	8 545	1 022	7 191	12,6	1,4	10,4
Dépôts auprès des banques	10 588	7 339	8 274	3 248	2 314	3 730	44,3	28,0	54,4
Crédits	14 722	13 726	22 851	996	-8 129	-3 074	7,3	-35,6	-17,3
Valeurs reçues en pension des autres institutions de dépôts	7 583	6 408	10 534	1 175	-2 951	-3 365	18,3	-28,0	-30,7
Valeurs reçues en pension des autres sociétés financières	7 139	7 318	12 316	-179	-5 177	291	-2,4	-42,0	4,2
Titres autres qu'actions	49 996	45 632	42 757	4 364	7 239	6 477	9,6	16,9	14,9
Administration centrale	21 810	18 300	12 341	3 510	9 469	10 880	19,2	76,7	99,5
Banques	17 739	16 771	19 116	968	-1 377	-3 688	5,8	-7,2	-17,2
Autres sociétés financières	5 749	5 883	6 208	-134	-459	-946	-2,3	-7,4	-14,1
Sociétés non financières privées	4 548	4 534	4 851	14	-303	364	0,3	-6,3	8,7
Titres d'OPCVM	804	874	1 130	-71	-326	-148	-8,1	-28,9	-15,5
OPCVM monétaires	804	874	1 130	-71	-326	-148	-8,1	-28,9	-15,5
OPCVM autres que monétaires	0	0	0	0	0	0			
Autres actifs	9	1	89	8	-80	6	769,2	-89,8	217,6
Passif	76 355	67 810	75 333	8 545	1 022	7 191	12,6	1,4	10,4
Parts et actions émises par les OPCVM monétaires	75 064	65 784	73 675	9 281	1 389	6 997	14,1	1,9	10,3
Autres institutions de dépôts	11 825	10 533	11 947	1 292	-122	5 541	12,3	-1,0	88,2
Autres sociétés financières	8 508	7 286	8 010	1 222	499	-1 598	16,8	6,2	-15,8
Organismes de prévoyance et de retraite à régime obligatoire	16 749	14 679	16 439	2 071	310	377	14,1	1,9	2,3
Sociétés non financières privées	31 320	27 448	30 741	3 872	580	2 405	14,1	1,9	8,3
Ménages	6 458	5 660	6 339	798	120	978	14,1	1,9	17,9
Non résidents	203	178	200	25	4	-706	14,1	1,9	-77,6
Emprunts auprès des sociétés financières	1 221	1 975	1 593	-754	-371	179	-38,2	-23,3	17,2
Autres institutions de dépôts	1 061	1 756	1 455	-695	-394	23	-39,6	-27,1	2,2
Autres sociétés financières	160	219	137	-59	23	156	-26,9	16,8	3 693,5
Autres passifs	69	51	66	18	4	14	35,5	5,4	26,4

TABLEAU 2.3 : AGREGATS DE MONNAIE

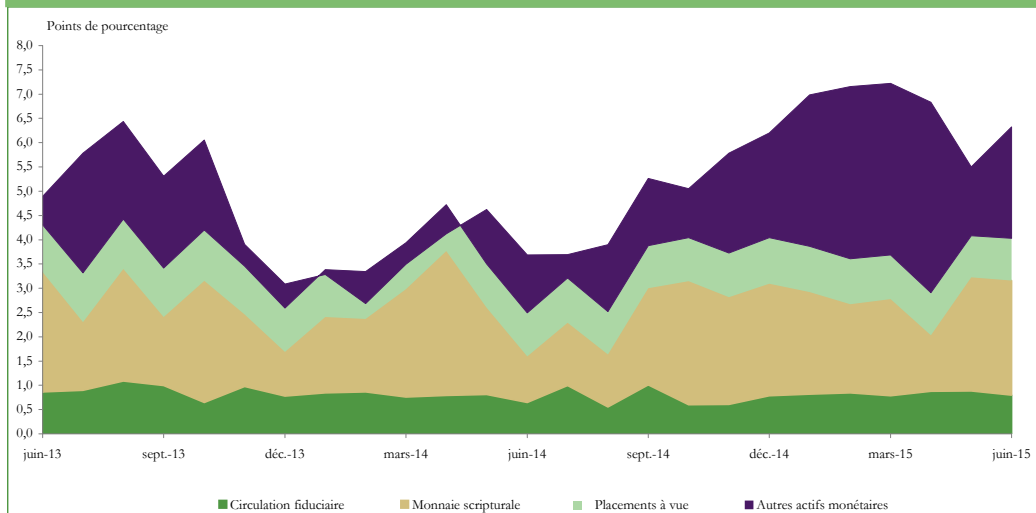
En MDH

	Encours			△			△ (%)		
	Juin-015	Mai-015	Déc.-014	Mai-015	Déc.-014	Juin-014	Mai-015	Déc.-014	Juin-014
Circulation fiduciaire	181 780	181 469	179 411	312	2 370	8 313	0,2	1,3	4,8
Billets et monnaies mis en circulation	193 586	191 784	191 458	1 801	2 128	9 614	0,9	1,1	5,2
Encaisses des banques (à déduire)	11 805	10 316	12 047	1 490	-242	1 301	14,4	-2,0	12,4
Monnaie scripturale	488 925	477 629	481 173	11 296	7 752	24 628	2,4	1,6	5,3
Dépôts à vue auprès de BAM	3 859	4 149	1 807	-290	2 052	111	-7,0	113,6	3,0
Dépôts à vue auprès des banques	440 760	427 036	435 016	13 725	5 744	20 819	3,2	1,3	5,0
Dépôts à vue auprès du Trésor	44 306	46 444	44 350	-2 138	-44	3 699	-4,6	-0,1	9,1
M1	670 705	659 098	660 584	11 608	10 122	32 941	1,8	1,5	5,2
Placements à vue	133 983	133 177	130 032	806	3 951	9 068	0,6	3,0	7,3
Comptes d'épargne auprès des banques	133 983	133 177	130 032	806	3 951	9 068	0,6	3,0	7,3
M2	804 688	792 275	790 616	12 414	14 073	42 010	1,6	1,8	5,5
Autres actifs Monétaires	303 054	289 951	295 611	13 103	7 443	23 903	4,5	2,5	8,6
Comptes à terme et bons de caisse auprès des banques	166 264	162 749	159 327	3 515	6 937	12 794	2,2	4,4	8,3
Titres OPCVM monétaires	63 036	55 073	61 529	7 964	1 508	2 162	14,5	2,5	3,6
Dépôts en devises ⁽¹⁾	35 694	34 581	34 986	1 114	708	7 407	3,2	2,0	26,2
Valeurs données en Pension	3 961	4 418	4 844	-456	-883	-2 831	-10,3	-18,2	-41,7
Certificats de dépôts à durée résiduelle inférieure ou égale à 2 ans	22 316	22 850	23 191	-534	-875	-2 712	-2,3	-3,8	-10,8
Dépôts à terme auprès du Trésor	5 000	4 635	5 482	366	-481	1 132	7,9	-8,8	29,3
Autres dépôts ⁽²⁾	6 782	5 646	6 252	1 136	529	5 952	20,1	8,5	717,2
M3	1 107 743	1 082 226	1 086 227	25 517	21 516	65 913	2,4	2,0	6,3

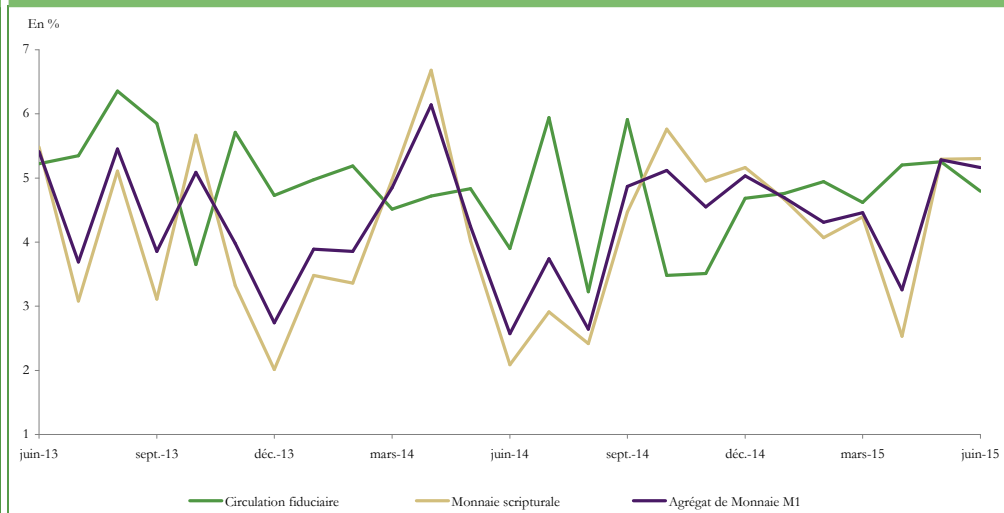
(1) Dépôts à vue et à terme en devises auprès des banques

(2) Emprunts contractés par les banques auprès des sociétés financières

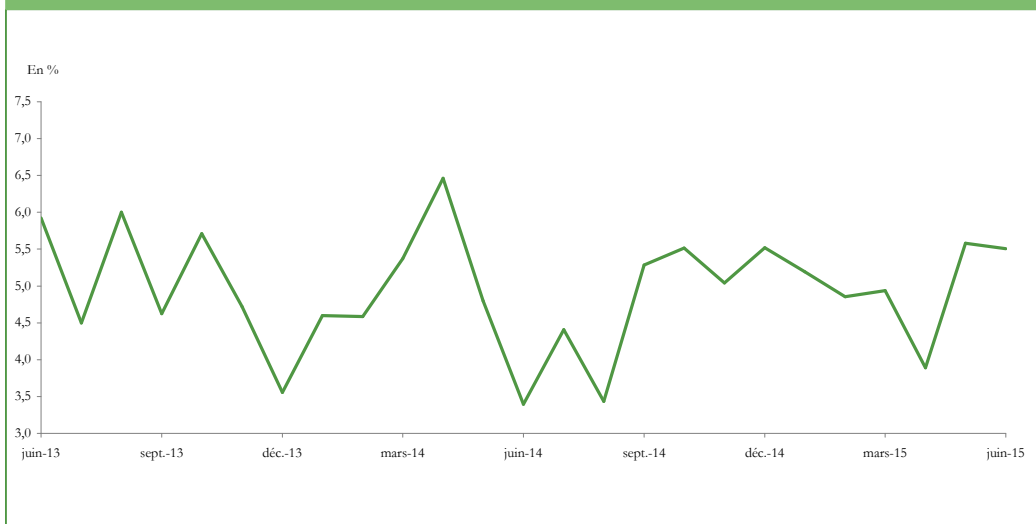
Graphique 2.3.1 : CONTRIBUTION DES COMPOSANTES DE LA MONNAIE A L'EVOLUTION DE M3



Graphique 2.3.2 : EVOLUTION ANNUELLE DES COMPOSANTES DE M1



Graphique 2.3.3 : EVOLUTION ANNUELLE DE L'AGREGAT M2



Graphique 2.3.4 : EVOLUTION ANNUELLE DES AUTRES ACTIFS MONÉTAIRES



TABLEAU 2.4 : AGREGATS DE PLACEMENTS LIQUIDES

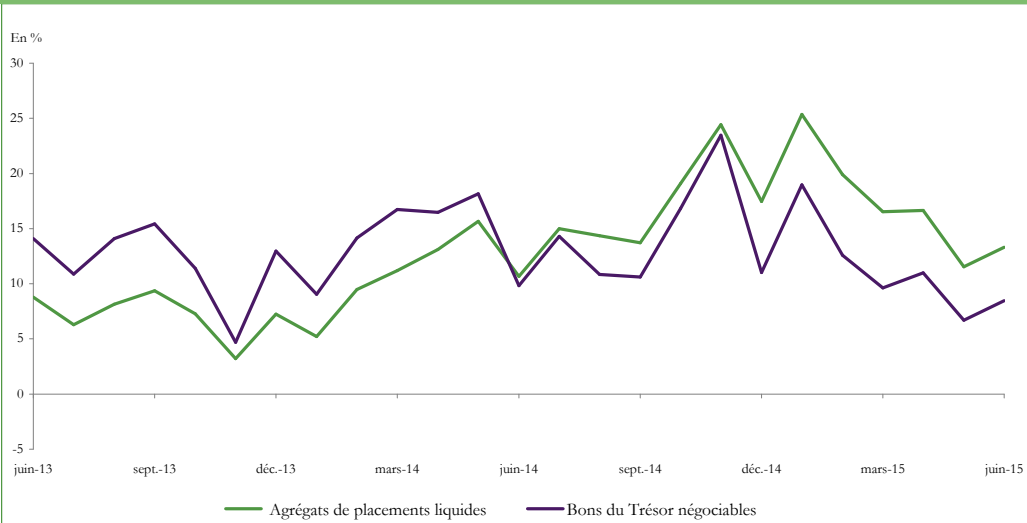
En MDH

	Encours			△			△ (%)		
	Juin-015	Mai-015 *	Déc.-014	Mai-015	Déc.-014	Juin-014	Mai-015	Déc.-014	Juin-014
PL 1	307 871	307 406	304 989	466	2 882	27 571	0,2	0,9	9,8
Bons du Trésor négociables **	298 049	298 049	296 085	-	1 963	23 228	-	0,7	8,5
Autres sociétés financières	297 674	297 674	295 195	-	2 480	24 053	-	0,8	8,8
Sociétés non financières	374	374	891	-	-517	-824	-	-58,0	-68,8
Bons de sociétés de financement	6 761	5 855	5 179	906	1 582	4 099	15,5	30,5	154,0
Autres sociétés financières	6 761	5 855	5 179	906	1 582	4 099	15,5	30,5	154,0
Billets de trésorerie	2 057	2 288	2 760	-231	-703	-79	-10,1	-25,5	-3,7
Autres sociétés financières	1 915	2 203	2 645	-288	-730	-221	-13,1	-27,6	-10,3
Titres émis par les OPCVM contractuels	1 005	1 214	964	-209	40	323	-17,2	4,2	47,3
Autres sociétés financières	276	334	265	-57	11	51	-17,2	4,2	22,5
Sociétés non financières	456	551	438	-95	18	252	-17,2	4,2	123,0
Particuliers et MRE	272	329	261	-57	11	20	-17,2	4,2	8,0
PL 2	153 250	149 866	144 484	3 384	8 766	25 830	2,3	6,1	20,3
Titres émis par les OPCVM obligations	153 250	149 866	144 484	3 384	8 766	25 830	2,3	6,1	20,3
Autres sociétés financières	110 081	107 650	103 784	2 431	6 297	22 137	2,3	6,1	25,2
Sociétés non financières	26 334	25 752	24 827	581	1 506	3 106	2,3	6,1	13,4
Particuliers et MRE	16 836	16 464	15 873	372	963	587	2,3	6,1	3,6
PL 3	32 571	32 331	29 957	240	2 614	4 588	0,7	8,7	16,4
Titres émis par les OPCVM actions et les OPCVM diversifiés	32 571	32 331	29 957	240	2 614	4 588	0,7	8,7	16,4
Autres sociétés financières	25 542	25 362	23 538	180	2 004	1 700	0,7	8,5	7,1
Sociétés non financières	1 034	1 024	934	11	100	353	1,1	10,7	51,7
Particuliers et MRE	5 995	5 945	5 485	50	510	2 535	0,8	9,3	73,3
PL	493 693	489 603	479 430	4 090	14 262	57 989	0,8	3,0	13,3

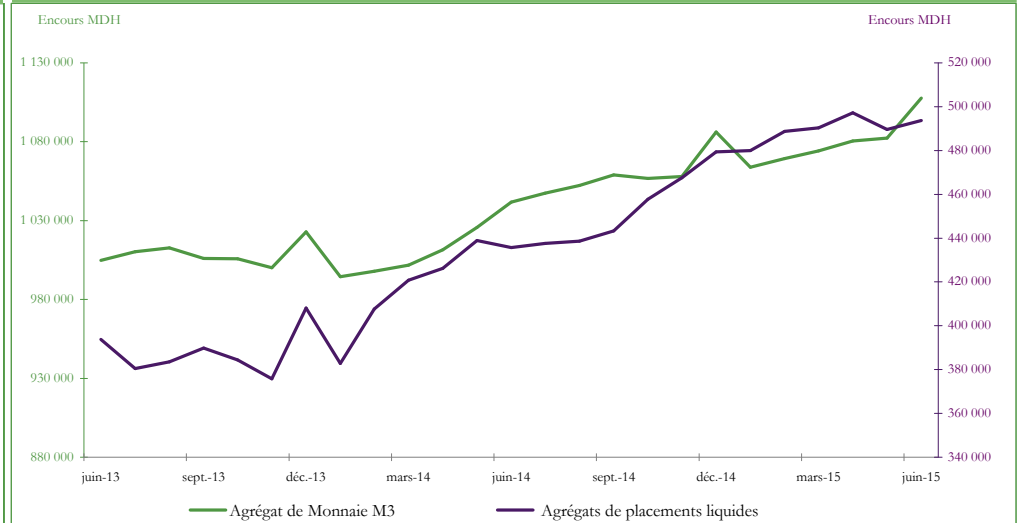
(*) Chiifres révisés

(**) Chiifres reconduits

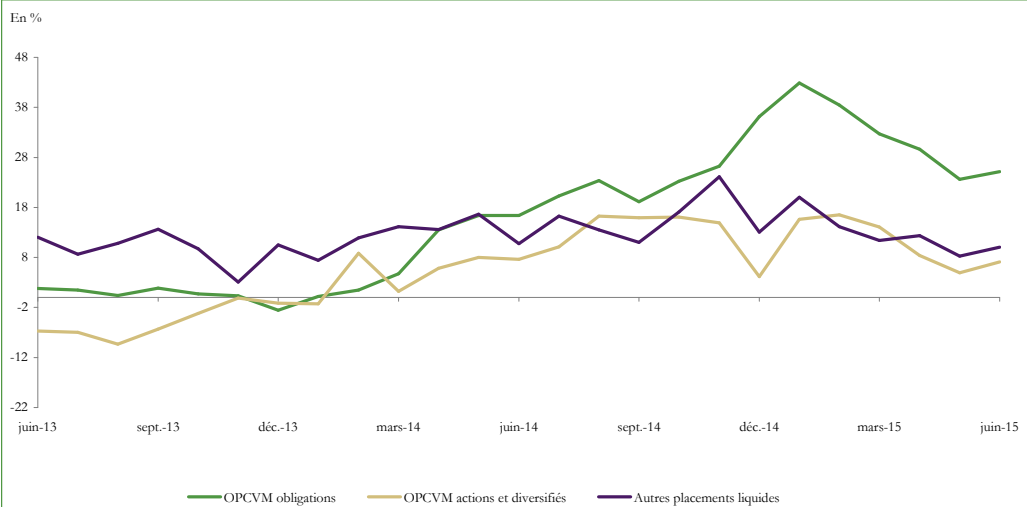
Graphique 2.4.1 : EVOLUTION ANNUELLE DES AGREGATS DE PLACEMENTS LIQUIDES ET DES BONS DU TRESOR



Graphique 2.4.2 : EVOLUTION DE M3 ET DES PLACEMENTS LIQUIDES



Graphique 2.4.3 : EVOLUTION ANNUELLE DES PLACEMENTS LIQUIDES DES ASF



Graphique 2.4.4 : EVOLUTION ANNUELLE DES PLACEMENTS LIQUIDES DU SECTEUR NON FINANCIER

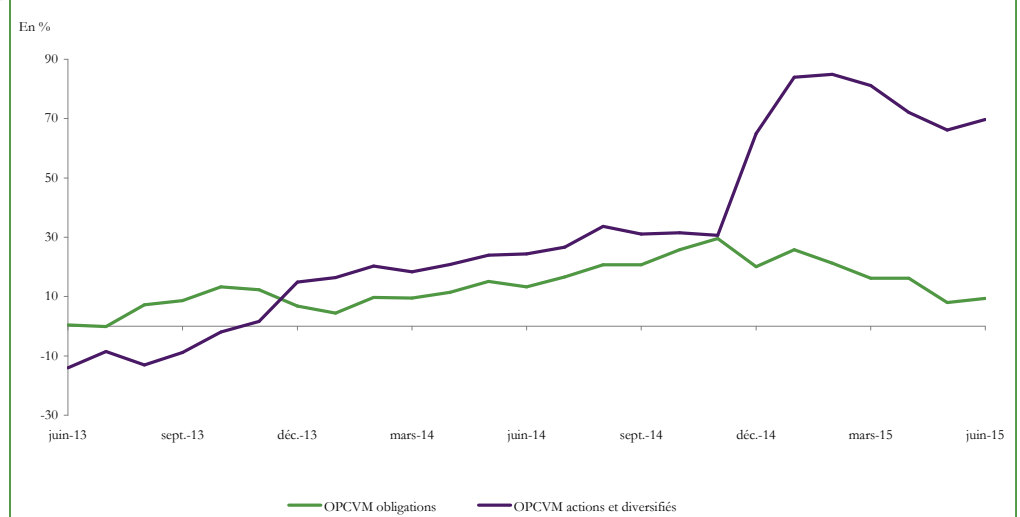


TABLEAU 2.5 : CONTREPARTIES DE M3

En MDH

	Encours			△			△ (%)		
	Juin-015	Mai-015	Déc.-014	Mai-015	Déc.-014	Juin-014	Mai-015	Déc.-014	Juin-014
Créances sur l'économie	893 476	867 715	890 244	25 761	3 232	17 791	3,0	0,4	2,0
Créances de BAM	1 274	1 246	808	28	465	415	2,2	57,5	48,4
Créances des AID	892 202	866 469	889 435	25 733	2 767	17 375	3,0	0,3	2,0
Créances nettes des ID sur l'AC	153 574	154 285	143 413	-711	10 161	14 929	-0,5	7,1	10,8
Créances nettes de BAM	-1 807	-1 616	-418	-191	-1 389	-467	11,8	332,4	34,9
Créances des nettes des AID	155 380	155 901	143 831	-521	11 550	15 396	-0,3	8,0	11,0
Réserves Internationales Nettes	195 032	193 766	180 806	1 266	14 227	17 258	0,7	7,9	9,7
Ressources à caractère non monétaire	164 983	164 719	165 471	264	-488	6 996	0,2	-0,3	4,4
Capital et réserves des ID	122 855	124 844	124 046	-1 989	-1 190	3 887	-1,6	-1,0	3,3
BAM	16 335	16 487	15 920	-152	415	307	-0,9	2,6	1,9
AID	106 521	108 357	108 126	-1 836	-1 605	3 580	-1,7	-1,5	3,5
Engagements non monétaires des ID	42 128	39 875	41 426	2 253	702	3 109	5,6	1,7	8,0
Dépôts exclus de M3	7 007	6 506	7 579	501	-572	-1 622	7,7	-7,6	-18,8
Emprunts	8 270	8 319	9 267	-50	-997	1 179	-0,6	-10,8	16,6
Titres autres qu'actions exclus de M3	26 434	24 568	24 265	1 865	2 169	3 461	7,6	8,9	15,1
Autres ressources	418	482	315	-64	103	91	-13,3	32,6	27,8
Autres contreparties de M3	30 644	31 178	37 236	-534	-6 592	22 931	-1,7	-17,7	297,3
Contrepartie des dépôts auprès du Trésor	49 307	51 079	49 832	-1 772	-525	4 830	-3,5	-1,1	10,9
Autres postes nets ⁽¹⁾	-18 071	-19 085	-5 617	1 014	-12 454	-1 936	-5,3	221,7	12,0
Créances nettes des AID sur les non résidents	6 758	6 524	63	234	6 695	20 559	3,6	-	-149,0
Allocations de DTS et autres engagements extérieurs ⁽²⁾	7 733	7 724	7 385	9	349	573	0,1	4,7	8,0
Autres actifs extérieurs de BAM ⁽²⁾	384	384	343	0	41	50	0,1	11,9	14,9
Total des contreparties⁽³⁾	1 107 743	1 082 226	1 086 227	25 517	21 516	65 912	2,4	2,0	6,3

(1) Composés des ajustements de consolidation et de la balance nette des éléments divers

(2) Avoirs et engagements extérieurs de BAM exclus des RIN

(3) Total des contreparties = Réserves Internationales Nettes + Créances nettes sur l'AC + Créances sur l'économie - Ressources à caractère non monétaire + Autres contreparties de M3

TABLEAU 2.5.1 : CREANCES NETTES DES ID SUR LES NON RESIDENTS

En MDH

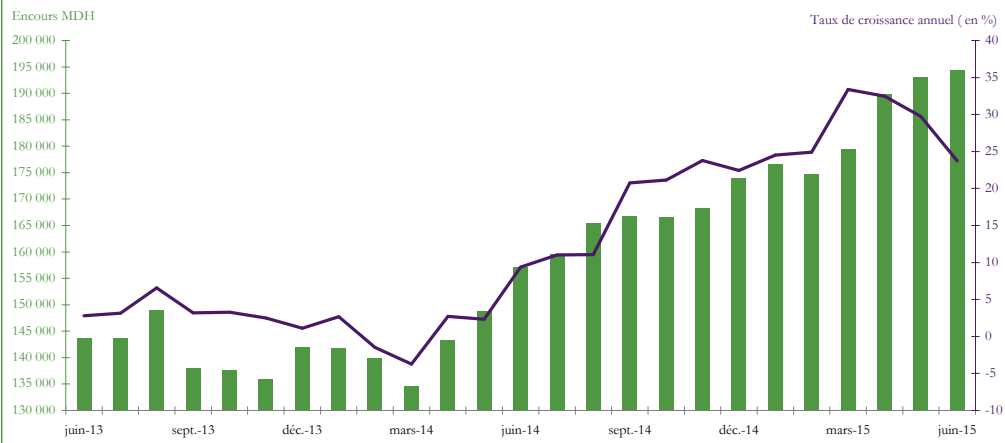
	Encours			△			△ (%)		
	Juin-015	Mai-015	Déc.-014	Mai-015	Déc.-014	Juin-014	Mai-015	Déc.-014	Juin-014
Réserves Internationales Nettes⁽¹⁾	195 032	193 766	180 806	1 266	14 227	17 258	0,7	7,9	9,7
Avoirs officiels de réserve	199 881	198 800	184 515	1 081	15 367	16 826	0,5	8,3	9,2
Or Monétaire	8 132	8 322	7 692	-190	439	486	-2,3	5,7	6,4
Monnaies Étrangères	4 530	4 599	3 728	-69	802	1 979	-1,5	21,5	77,6
Dépôts et Titres inclus dans les réserves officielles ⁽²⁾	178 594	177 263	164 855	1 331	13 738	13 807	0,8	8,3	8,4
Position de réserve au FMI	966	965	923	1	43	72	0,1	4,7	8,0
Avoirs en DTS	7 659	7 651	7 316	8	343	482	0,1	4,7	6,7
Engagements extérieurs à court terme en monnaie étrangère	4 849	5 034	3 709	-185	1 140	-432	-3,7	30,7	-8,2
Autres actifs extérieurs	384	384	343	0	41	50	0,1	11,9	14,9
Autres engagements extérieurs	7 733	7 724	7 385	9	349	573	0,1	4,7	8,0
Allocations de DTS	7 700	7 692	7 355	8	345	572	0,1	4,7	8,0
Créances nettes des AID sur les non résidents	6 758	6 524	63	234	6 695	20 559	3,6	10 670,1	-149,0
Créances sur les non résidents	33 843	34 819	31 302	-976	2 540	9 047	-2,8	8,1	36,5
Avoirs en monnaies étrangères	413	438	639	-26	-226	-352	-5,9	-35,4	-46,1
Dépôts	12 628	14 009	9 401	-1 381	3 227	7 078	-9,9	34,3	127,5
Crédits	5 504	4 893	5 983	611	-479	1 536	12,5	-8,0	38,7
Titres autres qu'actions	394	396	291	-2	103	-33	-0,5	35,6	-7,6
Actions et autres titres de participation	14 796	14 962	14 883	-166	-87	839	-1,1	-0,6	6,0
Autres créances	108	121	106	-13	2	-21	-10,4	2,1	-16,5
Engagements envers les non résidents	27 085	28 295	31 240	-1 210	-4 155	-11 512	-4,3	-13,3	-29,8
Dépôts	19 034	19 975	23 378	-941	-4 344	-13 529	-4,7	-18,6	-41,5
Crédits ⁽³⁾	3 351	3 678	3 729	-328	-379	1 959	-8,9	-10,2	140,8
Titres OPCVM monétaires	203	178	200	25	4	-706	14,1	1,9	-77,6
Autres engagements	4 497	4 464	3 933	33	564	763	0,7	14,3	20,4

(1) Avoirs officiels de réserve nets des engagements à court terme de BAM envers les non résidents

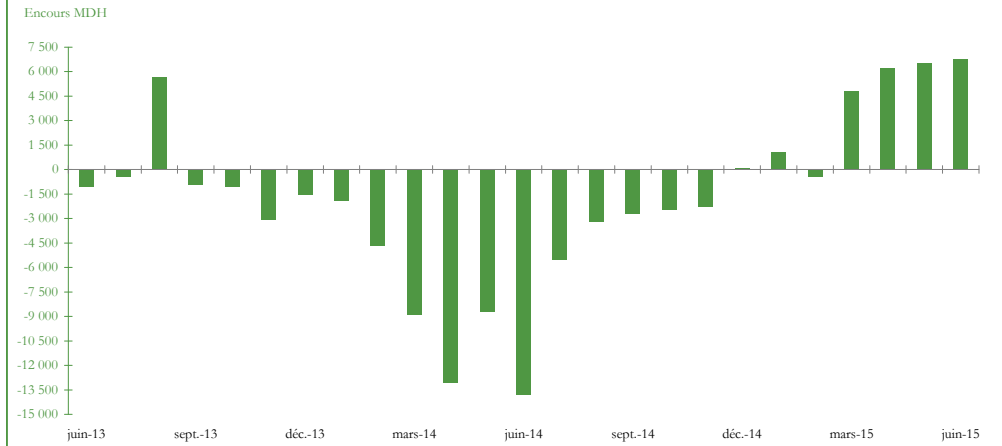
(2) A partir de Mai 2012, BAM a effectué des placements en devises auprès des banques résidentes, dont le montant est exclu des avoirs officiels de réserves

(3) Emprunts financiers et emprunts subordonnés

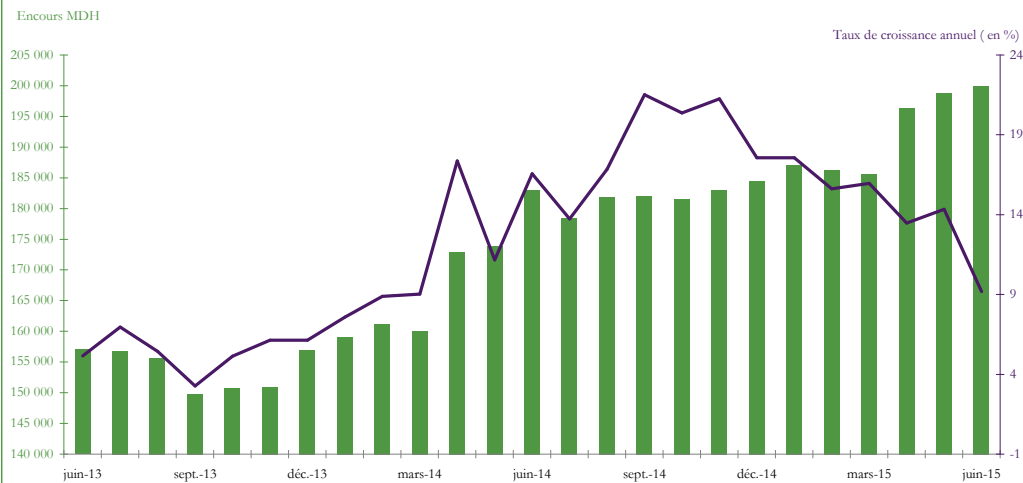
Graphique 2.5.1.1 : EVOLUTION DES CREANCES NETTES DES ID SUR LES NON RESIDENTS



Graphique 2.5.1.2 : EVOLUTION DES CREANCES NETTES DES AID SUR LES NON RESIDENTS



Graphique 2.5.1.3 : EVOLUTION DES AVOIRS OFFICIELS DE RESERVE



Graphique 2.5.1.4 : EVOLUTION DES RESERVES INTERNATIONALES NETTES

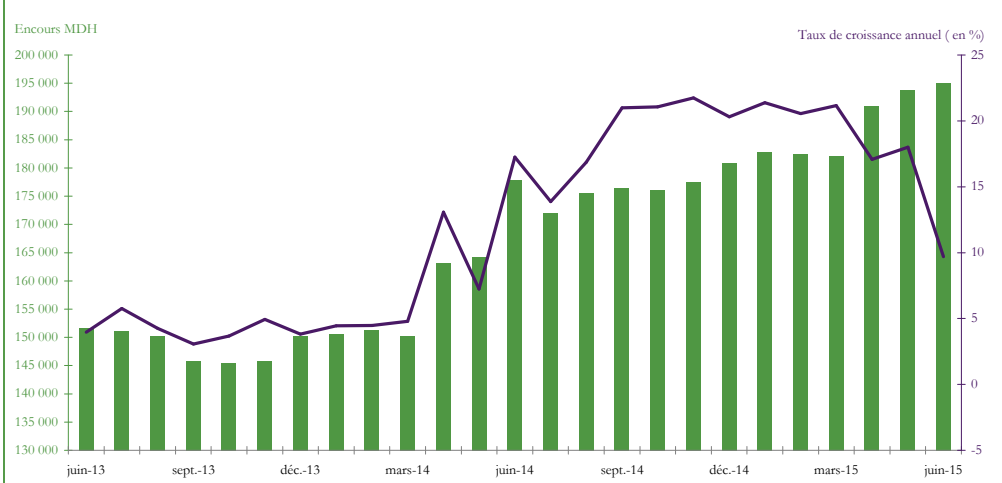


TABLEAU 2.5.2 : CREANCES NETTES SUR L'ADMINISTRATION CENTRALE

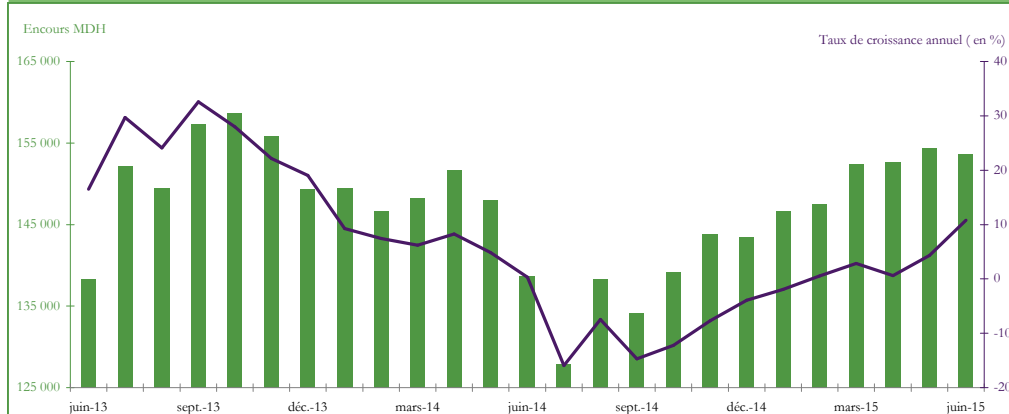
En MDH

	Encours			△			△ (%)		
	Juin-015	Mai-015	Déc.-014	Mai-015	Déc.-014	Juin-014	Mai-015	Déc.-014	Juin-014
	Créances nettes des ID sur l'administration centrale	153 574	154 285	143 413	-711	10 161	14 929	-0,5	7,1
Créances nettes de BAM	-1 807	-1 616	-418	-191	-1 389	-467	11,8	332,4	34,9
Créances	4 295	4 204	4 220	91	75	-84	2,2	1,8	-1,9
Crédits	4 000	4 000	4 000	0	0	0	0,0	0,0	0,0
Autres ⁽¹⁾	295	204	220	91	75	-84	44,7	34,3	-22,1
Engagements	6 102	5 820	4 638	282	1 464	384	4,8	31,6	6,7
Compte du FHADES	2 705	1 488	647	1 216	2 058	1 894	81,7	318,1	233,7
Compte courant du Trésor public	1 386	2 237	2 117	-851	-732	-1 570	-38,0	-34,5	-53,1
Créances nettes des AID	155 380	155 901	143 831	-521	11 550	15 396	-0,3	8,0	11,0
Créances	173 252	167 853	156 893	5 399	16 359	7 494	3,2	10,4	4,5
Crédits	21 481	23 297	22 370	-1 817	-889	-3 401	-7,8	-4,0	-13,7
Portefeuille de bons de Trésor	146 783	140 524	127 873	6 260	18 910	10 430	4,5	14,8	7,6
Banques	124 973	122 223	115 532	2 750	9 441	-450	2,2	8,2	-0,4
OPCVM monétaires	21 810	18 300	12 341	3 510	9 469	10 880	19,2	76,7	99,5
Autres	4 988	4 032	6 650	956	-1 662	464	23,7	-25,0	10,3
Engagements⁽²⁾	17 871	11 951	13 062	5 920	4 809	-7 902	49,5	36,8	-30,7
Contrepartie des dépôts auprès du Trésor	49 307	51 079	49 832	-1 772	-525	4 830	-3,5	-1,1	10,9

(1) Sommes dues à l'Etat, au titre notamment des acomptes sur impôts sur les résultats et de la TVA récupérable

(2) Composés principalement des sommes dues à l'Etat, ainsi que des fonds spéciaux de garantie destinés à garantir les crédits distribués ainsi que des placements du Trésor auprès des banques sur le marché monétaire.

Graphique 2.5.2.1 : EVOLUTION DES CREANCES NETTES DES ID SUR L'ADMINISTRATION CENTRALE



Graphique 2.5.2.2 : EVOLUTION DES BONS DU TRESOR DETENUS PAR LES AID



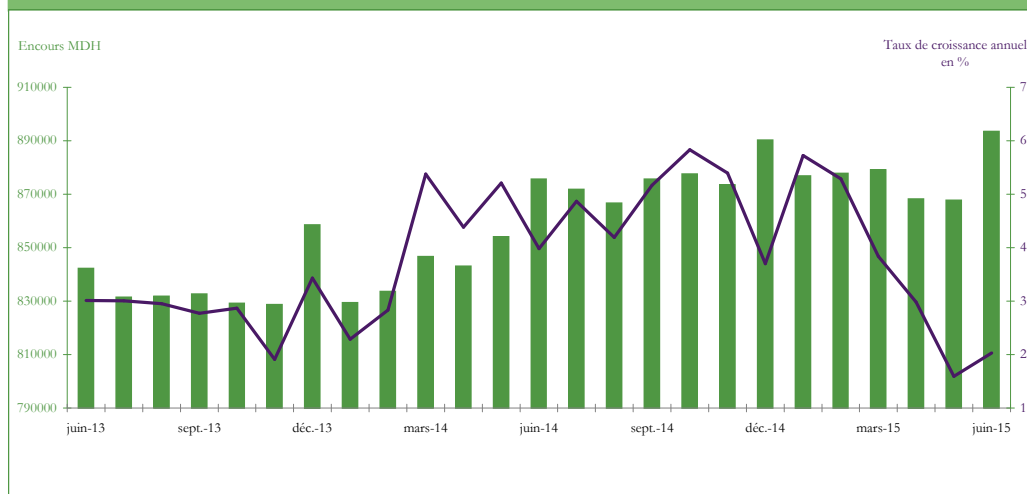
TABLEAU 2.5.3 : CREANCES SUR L'ECONOMIE

En MDH

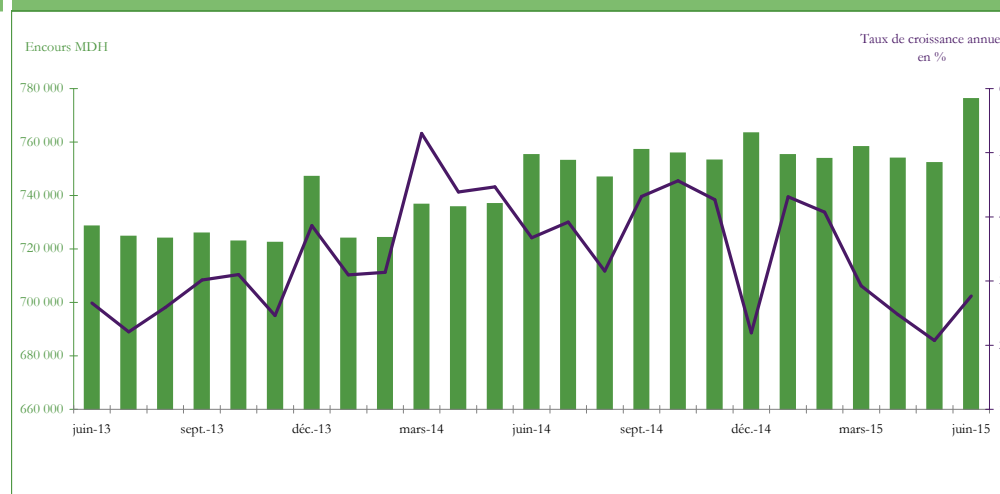
	Encours			△			△ (%)		
	Juin-015	Mai-015	Déc.-014	Mai-015	Déc.-014	Juin-014	Mai-015	Déc.-014	Juin-014
Créances des ID	893 476	867 715	890 244	25 761	3 232	17 791	3,0	0,4	2,0
Créances des AID	892 202	866 469	889 435	25 733	2 767	17 375	3,0	0,3	2,0
Crédits des AID	783 262	759 523	775 717	23 740	7 546	21 166	3,1	1,0	2,8
Crédit bancaire	776 123	752 205	763 401	23 919	12 723	20 875	3,2	1,7	2,8
Titres	83 257	82 521	88 871	735	-5 615	-6 315	0,9	-6,3	-7,1
Titres autres qu'actions	19 300	19 962	20 615	-662	-1 314	-950	-3,3	-6,4	-4,7
Banques	8 853	9 402	9 314	-549	-461	-235	-5,8	-4,9	-2,6
OPCVM monétaires	10 447	10 560	11 300	-113	-854	-715	-1,1	-7,6	-6,4
Actions et autres titres de participation	63 957	62 559	68 257	1 397	-4 300	-5 365	2,2	-6,3	-7,7
Banques	63 719	62 322	68 023	1 398	-4 304	-5 564	2,2	-6,3	-8,0
Autres¹	25 683	24 425	24 847	1 258	836	2 524	5,2	3,4	10,9
Créances de BAM	1 274	1 246	808	28	465	415	2,2	57,5	48,4
Crédits	700	696	660	4	40	49	0,5	6,0	7,5

(1) Composés principalement de la contrepartie des dépôts auprès d'Al Barid Bank

Graphique 2.5.3.1 : EVOLUTION DES CREANCES SUR L'ECONOMIE



Graphique 2.5.3.2 : EVOLUTION DU CREDIT BANCAIRE



III. CREDIT BANCAIRE

TABLEAU 3.1 : Ventilation du crédit bancaire par objet économique

En MDH

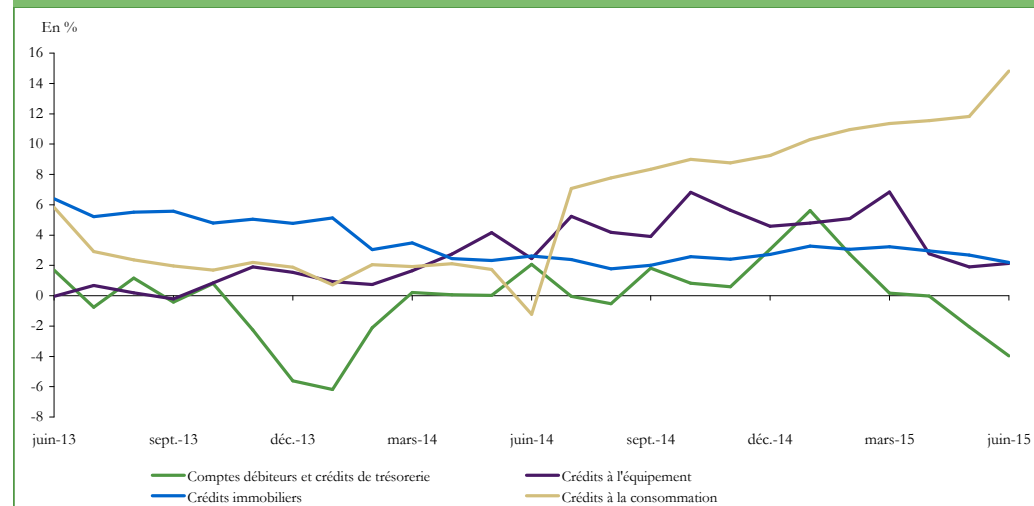
	Encours			△			△ (%)		
	Juin-015	Mai-015 *	Déc.-014 *	Mai-015	Déc.-014	Juin-014	Mai-015	Déc.-014	Juin-014
Crédit bancaire	776 123	752 205	763 401	23 919	12 723	20 875	3,2	1,7	2,8
Comptes débiteurs et crédits de trésorerie	180 062	168 836	180 655	11 226	-593	-7 439	6,6	-0,3	-4,0
Crédits à l'équipement	143 709	142 805	145 765	905	-2 055	2 995	0,6	-1,4	2,1
Crédits immobiliers	239 952	239 273	236 823	679	3 129	5 152	0,3	1,3	2,2
Crédits à l'habitat	175 051	174 308	170 075	743	4 976	9 997	0,4	2,9	6,1
Crédits aux promoteurs immobiliers	61 139	61 509	64 737	-370	-3 597	-5 704	-0,6	-5,6	-8,5
Crédits à la consommation	45 777	45 629	44 082	148	1 695	5 905	0,3	3,8	14,8
Créances diverses sur la clientèle	111 305	101 054	103 544	10 251	7 761	7 176	10,1	7,5	6,9
Crédits à caractère financier ⁽¹⁾	99 117	88 769	90 343	10 348	8 774	11 526	11,7	9,7	13,2
Autres crédits ⁽²⁾	12 188	12 285	13 201	-97	-1 013	-4 351	-0,8	-7,7	-26,3
Créances en souffrance	55 319	54 608	52 532	710	2 786	7 087	1,3	5,3	14,7

(1) Composés des prêts octroyés à la clientèle financière et non financière dans le cadre d'une opération financière

(2) Composés principalement des créances acquises par affacturage

(*) Chiffres révisés

Graphique 3.1.1 : EVOLUTION ANNUELLE DU CREDIT BANCAIRE PAR OBJET ECONOMIQUE



Graphique 3.1.2 : CONTRIBUTION DES DIFFERENTES CATEGORIES DE CREDIT A L'EVOLUTION ANNUELLE DU CREDIT BANCAIRE

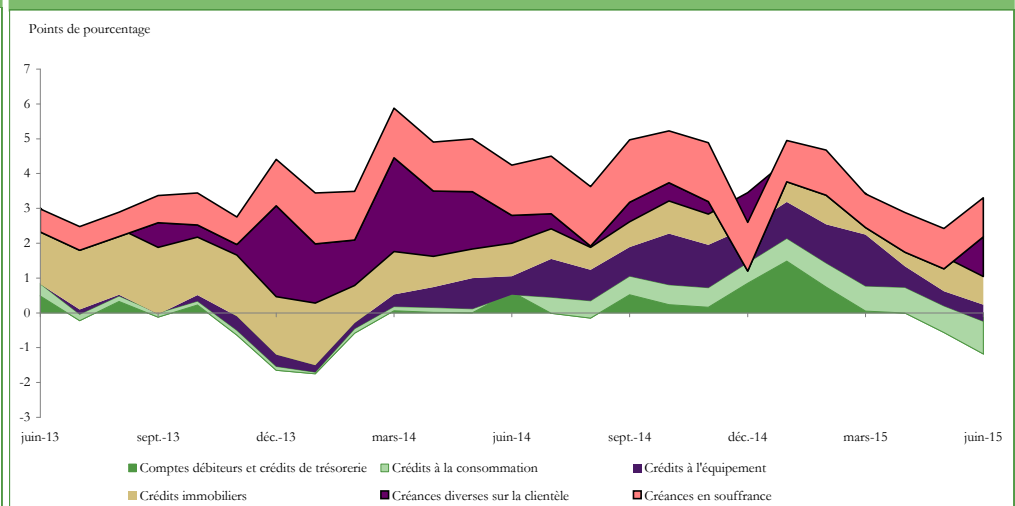


TABLEAU 3.2 : Ventilation du crédit bancaire par secteur institutionnel

En MDH

Crédit bancaire	Encours			△			△ (%)		
	Juin-015	Mai-015 *	Déc.-014 *	Mai-015	Déc.-014	Juin-014	Mai-015	Déc.-014	Juin-014
	776 123	752 205	763 401	23 919	12 723	20 875	3,2	1,7	2,8
Secteur public hors AC	48 787	47 870	48 391	917	396	3 602	1,9	0,8	8,0
Administrations locales	13 238	12 765	13 257	473	-19	911	3,7	-0,1	7,4
Sociétés non financières publiques	35 549	35 105	35 134	444	415	2 691	1,3	1,2	8,2
Secteur privé	623 330	612 591	622 048	10 739	1 281	5 569	1,8	0,2	0,9
Sociétés non financières privées	342 372	332 305	345 840	10 066	-3 469	-6 494	3,0	-1,0	-1,9
Autres secteurs résidents	280 958	280 285	276 208	673	4 750	12 062	0,2	1,7	4,5
Particuliers et Marocains Résidant à l'Etranger	227 540	226 430	221 154	1 110	6 385	15 357	0,5	2,9	7,2
Entrepreneurs individuels	52 670	53 068	54 319	-397	-1 649	-3 196	-0,7	-3,0	-5,7
ISBLSM	748	787	735	-40	13	-98	-5,0	1,8	-11,6
Autres sociétés financières	104 007	91 744	92 961	12 263	11 046	11 704	13,4	11,9	12,7
Sociétés de financement	52 936	52 053	54 459	883	-1 523	-2 481	1,7	-2,8	-4,5
Etablissements de crédit assimilés ⁽¹⁾	22 968	22 833	19 854	134	3 114	2 880	0,6	15,7	14,3
OPCVM autres que monétaires et SG d'OPCVM	25 523	15 834	16 713	9 689	8 810	10 167	61,2	52,7	66,2
Autres ⁽²⁾	2 580	1 024	1 935	1 556	645	1 138	152,0	33,3	79,0

(1) Composés essentiellement des Banques offshore

(2) Compagnies d'assurances et de réassurance, organismes de prévoyance et de retraite et fonds de placements collectifs en titrisation

(*) Chiffres révisés

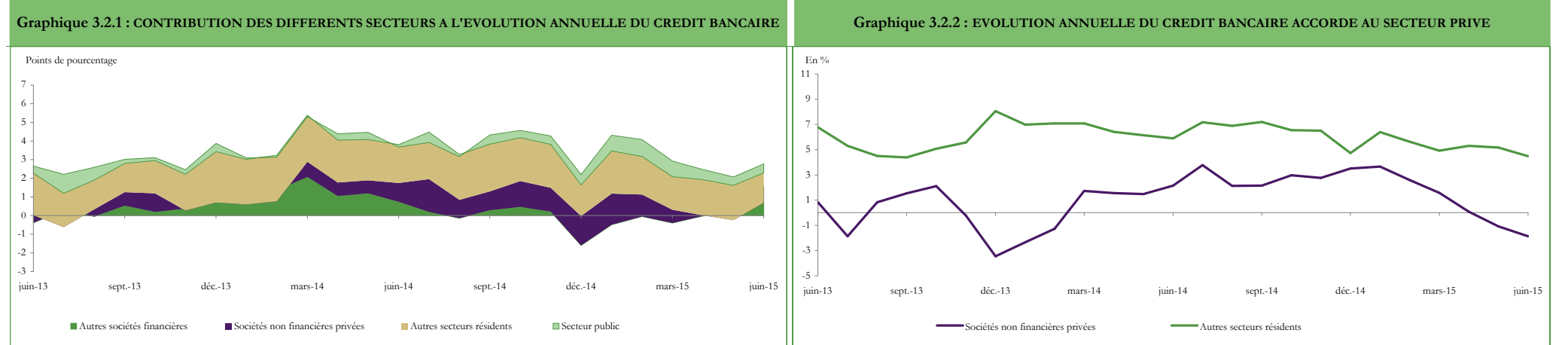


TABLEAU 3.3 : Ventilation croisée du crédit bancaire par objet économique et par secteur institutionnel ⁽¹⁾

	En MDH								
	Encours			△			△ (%)		
	Juin-015	Mai-015 *	Déc.-014 *	Mai-015	Déc.-014	Juin-014	Mai-015	Déc.-014	Juin-014
Crédit bancaire	776 123	752 205	763 401	23 919	12 723	20 875	3,2	1,7	2,8
Comptes débiteurs et crédits de trésorerie	180 062	168 836	180 655	11 226	-593	-7 439	6,6	-0,3	-4,0
Autres Sociétés financières	4 805	2 985	3 057	1 820	1 748	-354	61,0	57,2	-6,9
Sociétés non financières publiques	8 205	7 484	7 566	721	639	1 696	9,6	8,4	26,1
Sociétés non financières privées	149 378	140 147	150 471	9 231	-1 093	-6 928	6,6	-0,7	-4,4
Ménages	17 388	17 901	19 254	-513	-1 866	-1 871	-2,9	-9,7	-9,7
Crédits à l'équipement	143 709	142 805	145 765	905	-2 055	2 995	0,6	-1,4	2,1
Administrations locales	13 238	12 765	13 257	473	-19	911	3,7	-0,1	7,4
Sociétés non financières publiques	25 515	25 213	25 592	302	-77	1 908	1,2	-0,3	8,1
Sociétés non financières privées	92 203	92 415	94 096	-212	-1 893	260	-0,2	-2,0	0,3
Crédits immobiliers	239 952	239 273	236 823	679	3 129	5 152	0,3	1,3	2,2
Sociétés non financières privées	62 951	62 823	64 039	128	-1 088	-1 017	0,2	-1,7	-1,6
Ménages	177 035	176 461	172 830	574	4 206	6 447	0,3	2,4	3,8
Crédits a l'habitat	155 736	155 079	151 526	657	4 211	8 620	0,4	2,8	5,9
Crédits aux promoteurs immobiliers	20 425	20 547	20 425	-121	0	-2 188	-0,6	0,0	-9,7
Crédits à la consommation	45 777	45 629	44 082	148	1 695	5 905	0,3	3,8	14,8
Créances diverses sur la clientèle	111 305	101 054	103 544	10 251	7 761	7 176	10,1	7,5	6,9
Autres Sociétés financières	98 526	88 083	89 225	10 443	9 301	12 051	11,9	10,4	13,9
Sociétés non financières publiques	1 976	1 977	2 117	-1	-141	-550	0,0	-6,7	-21,8
Sociétés non financières privées	6 068	6 261	7 374	-193	-1 306	-4 155	-3,1	-17,7	-40,6
Créances en souffrance	55 319	54 608	52 532	710	2 786	7 087	1,3	5,3	14,7
Autres Sociétés financières	676	676	679	0	-3	7	0,0	-0,4	1,1
Sociétés non financières privées	31 230	30 072	29 295	1 158	1 935	5 383	3,8	6,6	20,8
Ménages	23 392	23 281	22 537	112	856	1 754	0,5	3,8	8,1

(1) Des écarts peuvent être observés entre le total de certaines catégories de crédit et leur répartition par secteur institutionnel. Ces écarts s'expliquent par l'absence d'informations suffisamment détaillées sur les crédits accordés par les banques aux sociétés non financières publiques et aux organismes relevant de l'Administration Centrale.

(*) Chiffres révisés

TABLEAU 3.4 : Ventilation du crédit bancaire par terme et par branche d'activité

En MDH

	Encours			△			△ (%)		
	Juin-015	Mars-015 *	Déc-014 *	Mars-015	Déc-014	Juin-014	Mars-015	Déc-014	Juin-014
Crédit bancaire	776 123	758 251	763 401	17 872	12 723	20 875	2,4	1,7	2,8
Par terme ⁽¹⁾									
Court terme	285 176	276 491	279 814	8 685	5 362	7 426	3,1	1,9	2,7
Echéances impayées	11 736	12 488	10 528	-752	1 208	232	-6,0	11,5	2,0
Moyen terme	186 255	186 964	187 544	-710	-1 289	-3 850	-0,4	-0,7	-2,0
Long terme	249 374	242 384	243 510	6 991	5 864	10 214	2,9	2,4	4,3
Créances en souffrance	55 319	52 413	52 532	2 906	2 786	7 087	5,5	5,3	14,7
Par branche d'activité									
Secteur primaire	30 916	30 770	29 854	146	1 063	300	0,5	3,6	1,0
Agriculture et pêche	30 916	30 770	29 854	146	1 063	300	0,5	3,6	1,0
Secteur secondaire	238 205	238 588	241 861	-383	-3 656	-7 659	-0,2	-1,5	-3,1
Industries extractives	15 416	14 595	13 652	821	1 764	563	5,6	12,9	3,8
Industries manufacturières	82 787	84 184	87 906	-1 397	-5 118	-8 456	-1,7	-5,8	-9,3
Industries alimentaires et tabac	28 285	27 961	27 139	324	1 146	1 791	1,2	4,2	6,8
Industries textiles, de l'habillement et du cuir	6 720	6 641	6 801	78	-81	-1 493	1,2	-1,2	-18,2
Industries chimiques et parachimiques	11 900	11 560	11 823	341	77	-1 717	2,9	0,7	-12,6
Industries métallurgiques, mécaniques, électriques et électroniques	16 689	16 342	16 165	347	523	-190	2,1	3,2	-1,1
Industries manufacturières diverses	19 194	21 681	25 978	-2 487	-6 784	-6 847	-11,5	-26,1	-26,3
Electricité, gaz et eau	48 859	47 353	46 971	1 507	1 888	5 324	3,2	4,0	12,2
Bâtiment et travaux publics	91 143	92 456	93 332	-1 313	-2 189	-5 090	-1,4	-2,3	-5,3
Secteur tertiaire	507 002	488 892	491 686	18 110	15 316	28 235	3,7	3,1	5,9
Commerce, réparations automobiles et d'articles domestiques	49 235	49 014	50 763	221	-1 528	-1 412	0,5	-3,0	-2,8
Hôtels et restaurants	17 216	17 598	18 283	-382	-1 066	269	-2,2	-5,8	1,6
Transports et communications	33 691	27 639	28 587	6 052	5 104	4 972	21,9	17,9	17,3
Activités financières	114 518	107 747	107 192	6 772	7 326	10 820	6,3	6,8	10,4
Particuliers et MRE	227 540	223 731	221 154	3 809	6 385	15 357	1,7	2,9	7,2
Administrations locales	13 238	13 360	13 257	-121	-19	911	-0,9	-0,1	7,4
Autres sections ⁽²⁾	51 563	49 804	52 449	1 759	-886	-2 682	3,5	-1,7	-4,9

(1) Court terme: durée < 2 ans, Moyen terme: entre 2 et 7 ans, Long terme > 7 ans

(2) hors services personnels et services domestiques.

(*) Chiffres révisés

TABLEAU 3.4.1 : Ventilation des comptes débiteurs et crédits de trésorerie par branche d'activité

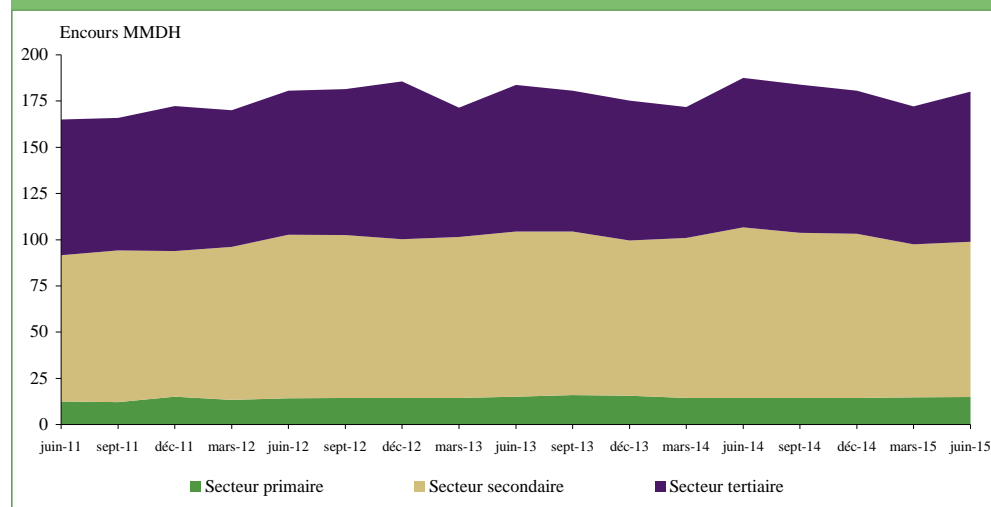
En MMDH

	Encours			△			△ (%)		
	Juin-015	Mars-015 *	Déc-014 *	Mars-015	Déc-014	Juin-014	Mars-015	Déc-014	Juin-014
Comptes débiteurs et crédits de trésorerie	180 062	172 128	180 655	7 934	-593	-7 439	4,6	-0,3	-4,0
Secteur primaire	14 909	14 695	14 437	214	471	592	1,5	3,3	4,1
Agriculture et pêche	14 909	14 695	14 437	214	471	592	1,5	3,3	4,1
Secteur secondaire	83 883	82 808	88 743	1 075	-4 860	-8 398	1,3	-5,5	-9,1
Industries extractives	5 267	3 521	3 099	1 746	2 167	1 689	49,6	69,9	47,2
Industries manufacturières	49 290	51 864	56 695	-2 574	-7 405	-8 976	-5,0	-13,1	-15,4
Industries alimentaires et tabac	17 443	17 003	17 304	441	139	602	2,6	0,8	3,6
Industries textiles, de l'habillement et du cuir	3 693	3 778	3 798	-85	-105	-778	-2,2	-2,8	-17,4
Industries chimiques et parachimiques	7 686	7 183	7 555	504	131	-1 320	7,0	1,7	-14,7
Industries métallurgiques, mécaniques, électriques et électroniques	9 417	9 165	8 830	252	587	-178	2,7	6,6	-1,9
Industries manufacturières diverses	11 051	14 736	19 208	-3 685	-8 157	-7 302	-25,0	-42,5	-39,8
Electricité, gaz et eau	15 747	14 175	14 859	1 572	887	-36	11,1	6,0	-0,2
Bâtiment et travaux publics	13 579	13 248	14 089	331	-510	-1 075	2,5	-3,6	-7,3
Secteur tertiaire	81 270	74 625	77 474	6 645	3 796	368	8,9	4,9	0,5
Commerce, réparations automobiles et d'articles domestiques	34 799	35 440	36 356	-640	-1 557	-812	-1,8	-4,3	-2,3
Hôtels et restaurants	3 025	3 253	3 673	-228	-648	-543	-7,0	-17,6	-15,2
Transports et communications	18 234	11 461	11 865	6 773	6 369	4 570	59,1	53,7	33,4
Activités financières	6 735	4 849	5 063	1 886	1 671	-649	38,9	33,0	-8,8
Particuliers et MRE	5 912	6 240	6 225	-328	-313	-263	-5,3	-5,0	-4,3
Autres sections ⁽¹⁾	12 565	13 382	14 292	-817	-1 727	-1 934	-6,1	-12,1	-13,3

(1) hors services personnels et services domestiques.

(*) Chiffres révisés

Graphique 3.4.1.1 : Evolution des comptes débiteurs et crédits de trésorerie par branche d'activité



Graphique 3.4.1.2: Contribution des différentes branches d'activité à l'évolution annuelle des comptes débiteurs et crédits de trésorerie

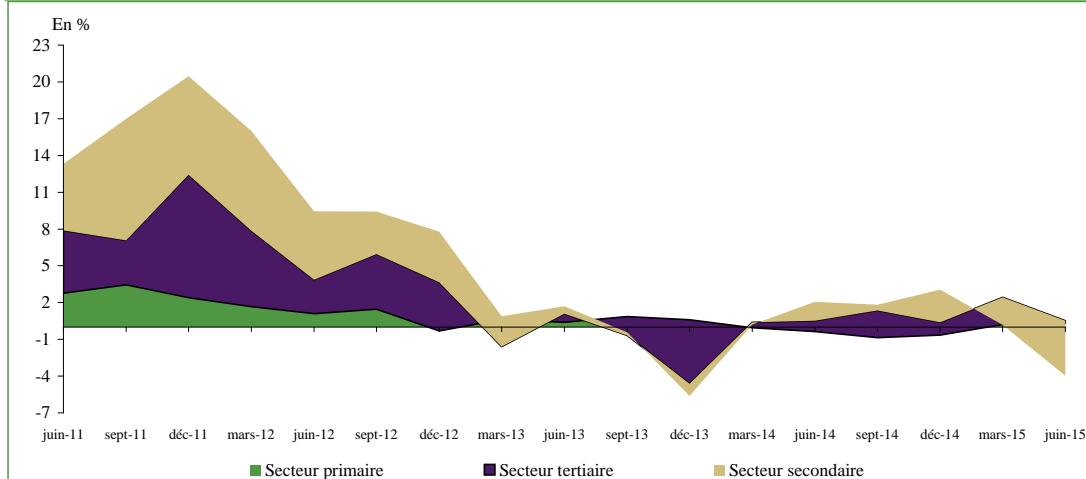


TABLEAU 3.4.2 : Ventilation des crédits à l'équipement par branche d'activité

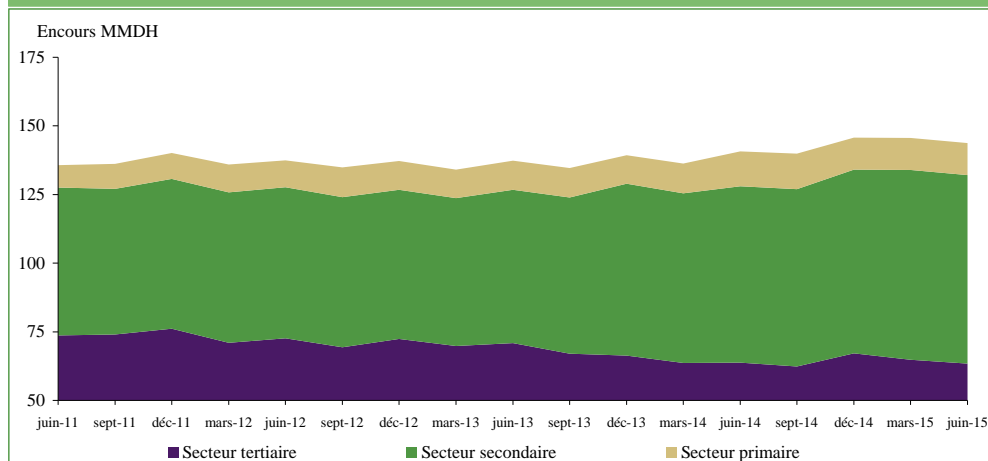
En MDH

	Encours			△			△ (%)		
	Juin-015	Mars-015 *	Déc-014 *	Mars-015	Déc-014	Juin-014	Mars-015	Déc-014	Juin-014
Crédits à l'équipement	143 709	145 624	145 765	-1 914	-2 055	2 995	-1,3	-1,4	2,1
Secteur primaire	11 613	11 710	11 684	-98	-71	-1 131	-0,8	-0,6	-8,9
Agriculture et pêche	11 613	11 710	11 684	-98	-71	-1 131	-0,8	-0,6	-8,9
Secteur secondaire	68 661	69 159	66 945	-498	1 716	4 414	-0,7	2,6	6,9
Industries extractives	8 319	9 049	8 306	-730	13	254	-8,1	0,2	3,2
Industries manufacturières	21 085	20 432	18 451	653	2 634	-120	3,2	14,3	-0,6
Industries alimentaires et tabac	7 952	8 158	6 728	-206	1 224	873	-2,5	18,2	12,3
Industries textiles, de l'habillement et du cuir	924	1 003	899	-79	25	-361	-7,9	2,8	-28,1
Industries chimiques et parachimiques	2 370	2 543	2 476	-173	-106	-804	-6,8	-4,3	-25,3
Industries métallurgiques, mécaniques, électriques et électroniques	4 541	4 551	4 318	-11	222	-123	-0,2	5,1	-2,6
Industries manufacturières diverses	5 299	4 177	4 030	1 121	1 269	296	26,8	31,5	5,9
Electricité, gaz et eau	32 330	32 248	31 336	82	994	6 553	0,3	3,2	25,4
Bâtiment et travaux publics	6 927	7 431	8 853	-504	-1 925	-2 273	-6,8	-21,7	-24,7
Secteur tertiaire	63 435	64 754	67 135	-1 319	-3 700	-288	-2,0	-5,5	-0,5
Commerce, réparations automobiles et d'articles domestiques	7 301	7 074	8 121	228	-819	-1 270	3,2	-10,1	-14,8
Hôtels et restaurants	9 913	10 137	10 526	-223	-613	-682	-2,2	-5,8	-6,4
Transports et communications	11 634	12 374	13 289	-741	-1 655	-65	-6,0	-12,5	-0,6
Activités financières	10 433	10 464	10 890	-31	-458	2 218	-0,3	-4,2	27,0
Administrations locales	13 238	13 360	13 257	-121	-19	911	-0,9	-0,1	7,4
Autres sections ⁽¹⁾	10 916	11 345	11 053	-430	-137	-1 400	-3,8	-1,2	-11,4

(1) hors services personnels et services domestiques.

(*) Chiffres révisés

Graphique 3.4.2.1 : Evolution des crédits à l'équipement par branche d'activité



Graphique 3.4.2.2: Contribution des différentes branches à l'évolution annuelle des crédits à l'équipement

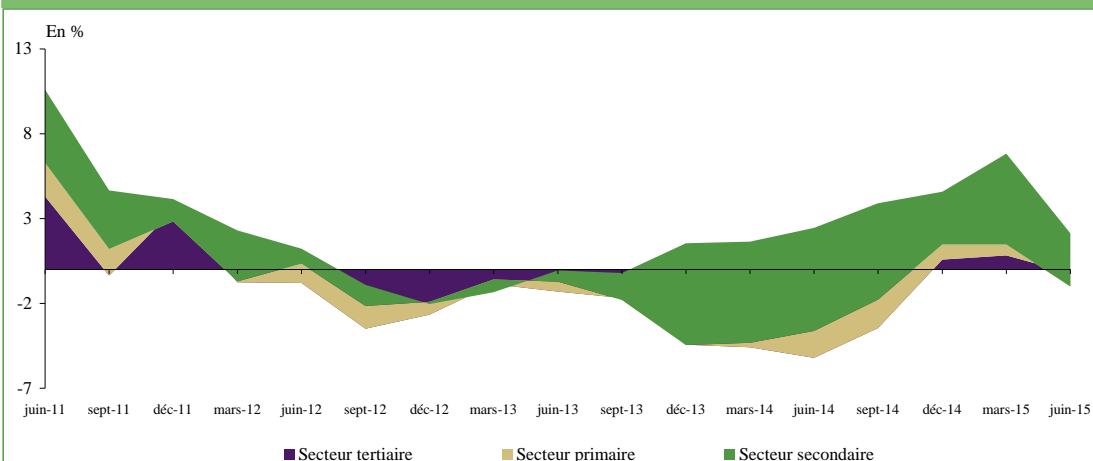


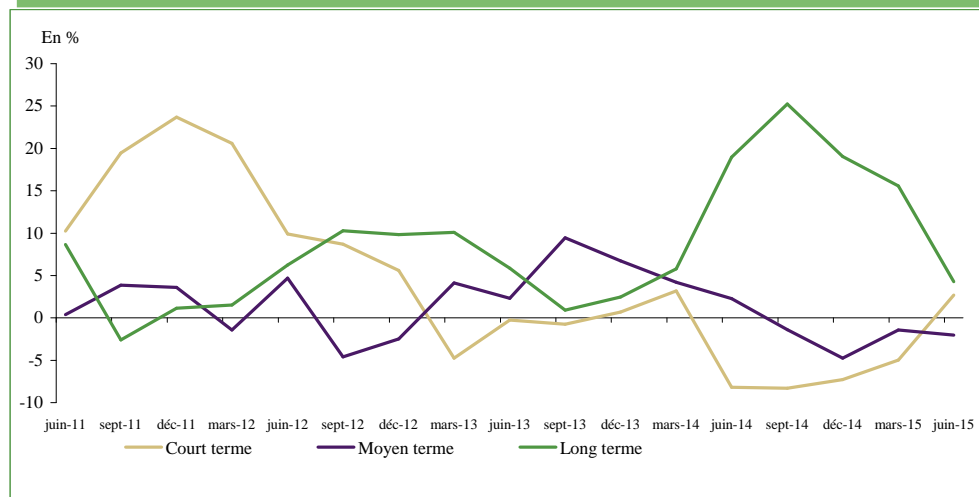
TABLEAU 3.4.3: Ventilation croisée du crédit bancaire par objet économique et par terme

En MDH

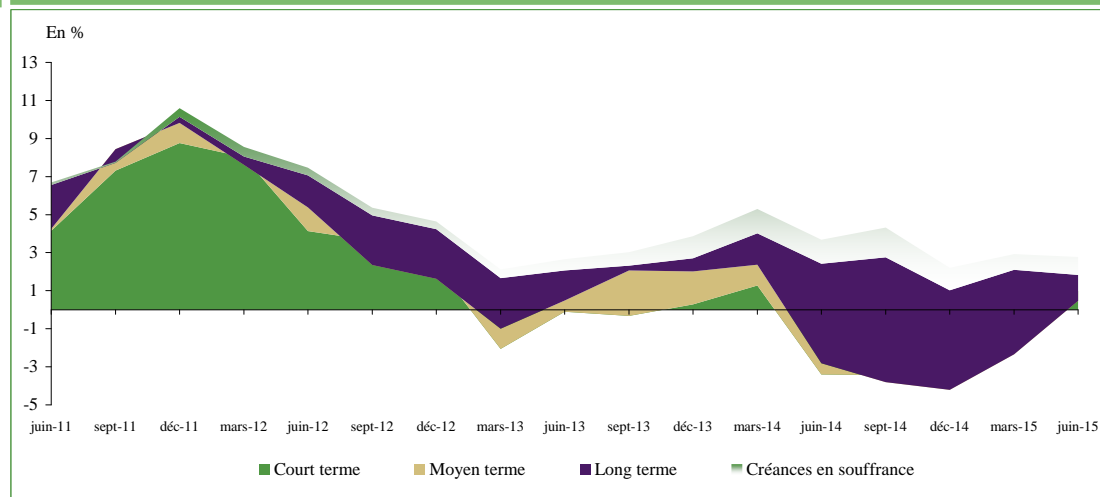
	Encours			△			△ (%)		
	Juin-015	Mars-015 *	Déc-014 *	Mars-015	Déc-014	Juin-014	Mars-015	Déc-014	Juin-014
Crédits à l'équipement	143 709	145 624	145 765	-1 914	-2 055	2 995	-1,3	-1,4	2,1
Court terme	20 605	22 617	22 773	-2 012	-2 168	-1 269	-8,9	-9,5	-5,8
Moyen terme	55 103	53 449	53 296	1 653	1 807	-6 384	3,1	3,4	-10,4
Long terme	68 002	69 558	69 696	-1 556	-1 694	10 648	-2,2	-2,4	18,6
Crédits immobiliers	239 952	239 659	236 823	293	3 129	5 152	0,1	1,3	2,2
Court terme	21 143	23 901	22 307	-2 758	-1 164	1 054	-11,5	-5,2	5,2
Moyen terme	41 149	45 227	43 233	-4 078	-2 084	3 537	-9,0	-4,8	9,4
Long terme	177 659	170 531	171 282	7 128	6 377	561	4,2	3,7	0,3
Crédits à la consommation	45 777	44 785	44 082	992	1 695	5 905	2,2	3,8	14,8
Court terme	3 948	4 873	3 897	-925	51	782	-19,0	1,3	24,7
Moyen terme	40 532	38 919	39 283	1 614	1 249	4 859	4,1	3,2	13,6

(*) Chiffres révisés

Graphique 3.4.3.1 : Evolution annuelle du crédit bancaire par terme



Graphique 3.4.3.2: Contribution des crédits par terme à l'évolution annuelle de l'encours global du crédit bancaire



IV. Position des ID vis-à-vis des secteurs institutionnels

TABLEAU 4.1 : Position des ID vis-à-vis des secteurs institutionnels

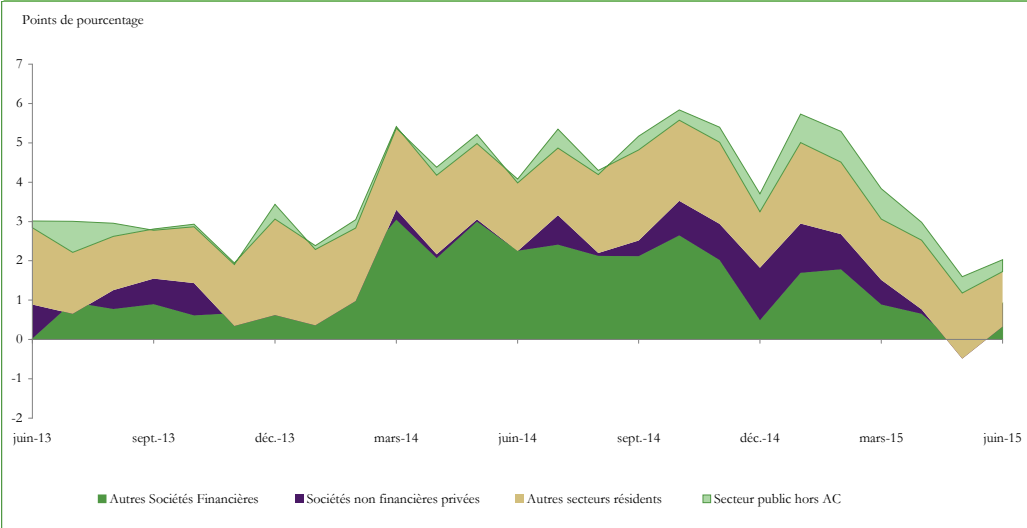
	En MDH								
	Encours			△			△ (%)		
	Juin-015	Mai-015 *	Déc.-014 *	Mai-015	Déc.-014	Juin-014	Mai-015	Déc.-014	Juin-014
Créances par secteur économique	893 476	867 715	890 244	25 761	3 232	17 791	3,0	0,4	2,0
Autres sociétés financières	201 714	186 540	199 170	15 174	2 544	8 041	8,1	1,3	4,2
Secteur public hors Administration Centrale ⁽¹⁾	54 254	54 309	54 940	-55	-686	2 672	-0,1	-1,2	5,2
Sociétés non financières privées	354 157	344 544	357 576	9 613	-3 419	-5 207	2,8	-1,0	-1,4
Autres secteurs résidents ⁽²⁾	283 350	282 322	278 557	1 029	4 793	12 284	0,4	1,7	4,5
Engagements par secteur économique	918 783	889 553	898 410	29 231	20 373	55 879	3,3	2,3	6,5
Autres sociétés financières	113 022	106 431	111 440	6 591	1 582	5 301	6,2	1,4	4,9
Secteur public hors Administration Centrale ⁽¹⁾	39 948	37 133	37 420	2 815	2 528	-765	7,6	6,8	-1,9
Sociétés non financières privées	150 899	138 237	154 272	12 662	-3 373	9 778	9,2	-2,2	6,9
Autres secteurs résidents ⁽²⁾	614 915	607 752	595 277	7 163	19 637	41 564	1,2	3,3	7,2

(1) Sociétés non financières publiques, administrations de sécurité sociale et administrations locales

(2) Particuliers, MRE, entrepreneurs individuels et ISBLSM

(*) Chiffres révisés

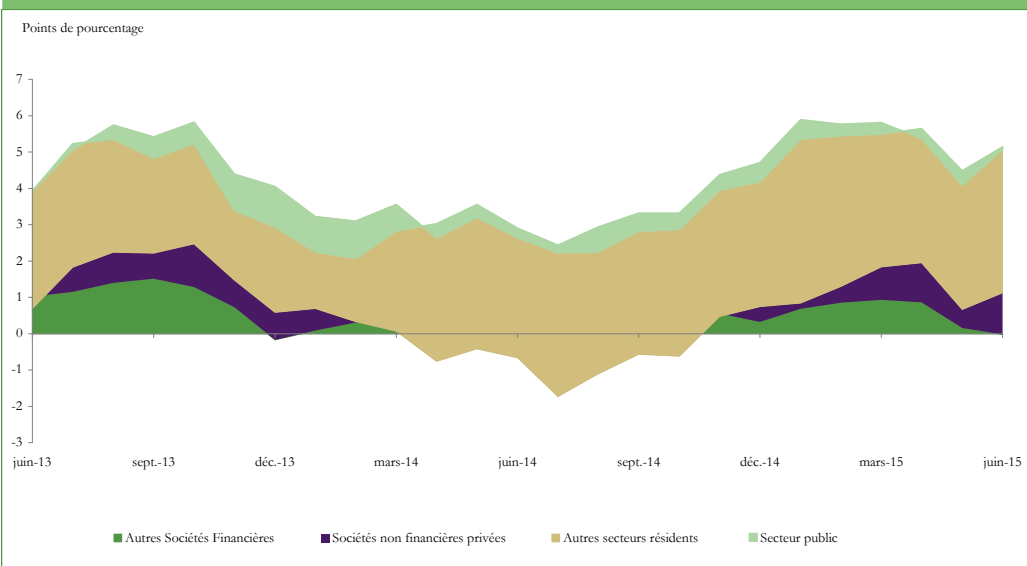
Graphique 4.1.1 : CONTRIBUTION DES DIFFERENTS SECTEURS A L'EVOLUTION ANNUELLE DES CREANCES SUR L'ECONOMIE



Graphique 4.1.2 : EVOLUTION ANNUELLE DES CREANCES DES ID SUR LE SECTEUR PRIVE



Graphique 4.1.3 : CONTRIBUTION DES DIFFERENTS SECTEURS A L'EVOLUTION ANNUELLE DE M3



Graphique 4.1.4 : EVOLUTION ANNUELLE DES ENGAGEMENTS DES ID ENVERS LE SECTEUR PRIVE

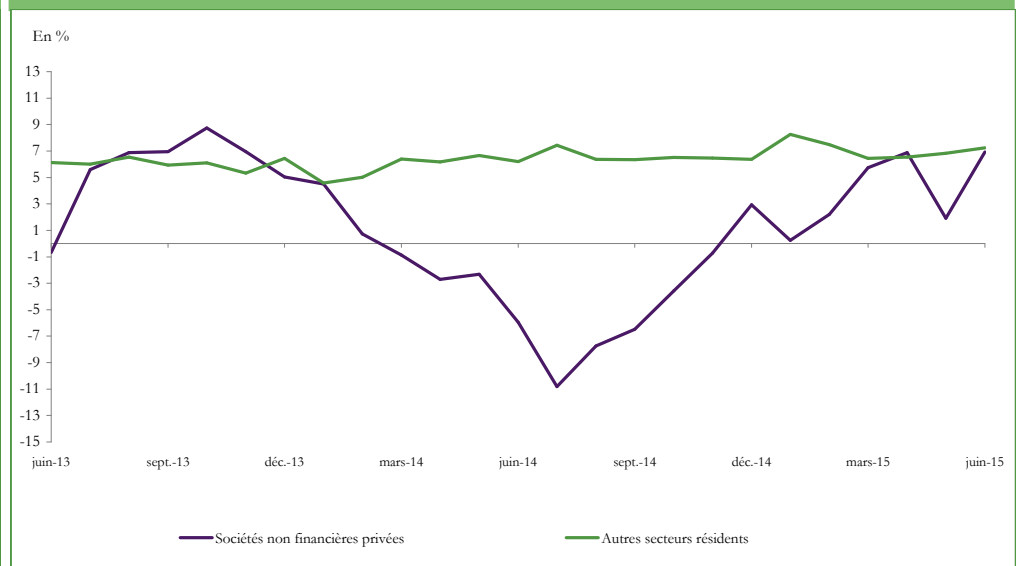


TABLEAU 4.2 :Position des ID vis-à-vis des autres sociétés financières

En MDH

	Encours			△			△ (%)		
	Juin-015	Mai-015 *	Déc.-014 *	Mai-015	Déc.-014	Juin-014	Mai-015	Déc.-014	Juin-014
Créances des ID sur les ASF	201 714	186 540	199 170	15 174	2 544	8 041	8,1	1,3	4,2
Crédits	111 146	99 062	105 277	12 084	5 868	11 995	12,2	5,6	12,1
Pensions	28 058	20 874	24 547	7 184	3 512	11 258	34,4	14,3	67,0
Autres concours financiers ⁽¹⁾	83 087	78 188	80 731	4 899	2 356	737	6,3	2,9	0,9
Titres	67 292	65 060	71 532	2 231	-4 240	-6 210	3,4	-5,9	-8,4
Titres autres qu'actions	8 793	9 436	9 914	-643	-1 120	-1 912	-6,8	-11,3	-17,9
Actions et autres titres de participation	58 498	55 624	61 618	2 874	-3 120	-4 298	5,2	-5,1	-6,8
Autres ⁽²⁾	23 277	22 418	22 361	859	916	2 256	3,8	4,1	10,7
Engagements des ID envers les ASF	113 022	106 431	111 440	6 591	1 582	5 301	6,2	1,4	4,9
Actifs monétaires	78 384	73 324	78 764	5 060	-379	-216	6,9	-0,5	-0,3
Dépôts à vue	7 782	4 306	7 624	3 476	159	-388	80,7	2,1	-4,8
Comptes à terme et bons de caisse auprès des banques	12 567	12 828	14 714	-261	-2 147	-1 197	-2,0	-14,6	-8,7
Dépôts en devises	18 485	18 111	18 409	374	76	-61	2,1	0,4	-0,3
Autres dépôts ⁽³⁾	6 747	5 532	6 167	1 214	580	5 986	21,9	9,4	786,4
Certificats de dépôts à durée résiduelle inférieure ou égale à 2 ans	20 669	21 423	19 112	-755	1 557	209	-3,5	8,1	1,0
Titres OPCVM monétaires	8 508	7 286	8 010	1 222	499	-1 598	16,8	6,2	-15,8
Pensions	3 626	3 838	4 729	-211	-1 103	-3 166	-5,5	-23,3	-46,6
Engagements non monétaires	34 638	33 107	32 676	1 531	1 961	5 517	4,6	6,0	18,9
Dépôts ⁽⁴⁾	385	634	414	-248	-28	220	-39,2	-6,8	132,9
Autres titres de créance ⁽⁵⁾	25 982	24 154	22 996	1 828	2 986	4 118	7,6	13,0	18,8

(1) Prêts financiers et de trésorerie accordés aux ASF.

(2) Composés principalement de la contrepartie des dépôts auprès d'Al Barid Bank

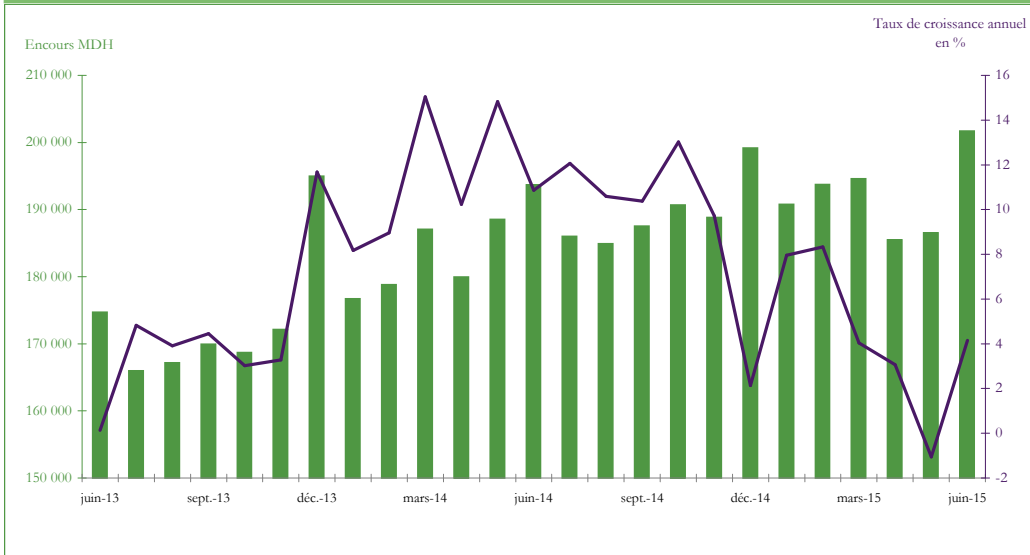
(3) Emprunts des banques auprès des ASF

(4) Dépôts de garantie et dépôts réglementés

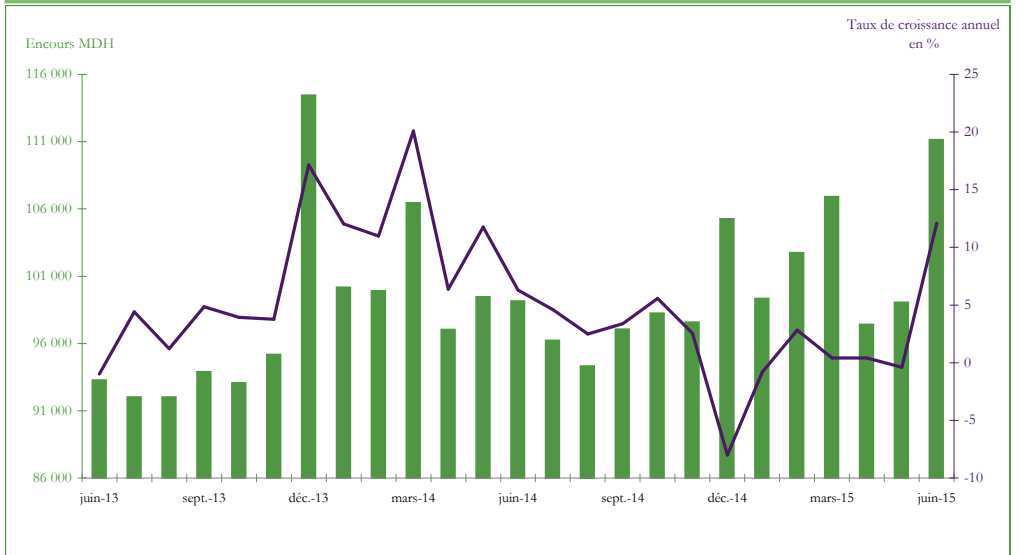
(5) Composés des obligations, des certificats de dépôts à durée résiduelle supérieure à 2 ans et des titres subordonnés émis par les banques

(*) Chiffres révisés

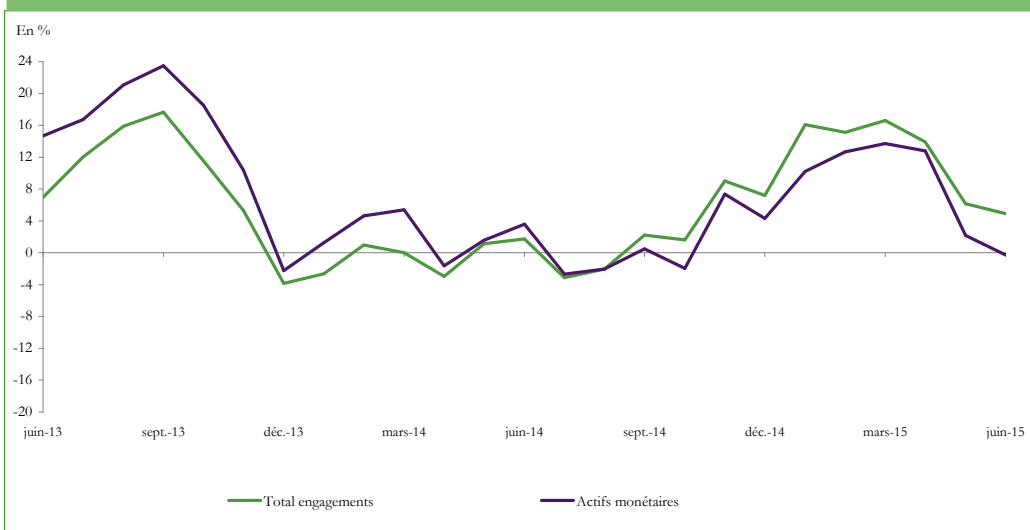
Graphique 4.2.1 : EVOLUTION DES CREANCES DES ID SUR LES ASF



Graphique 4.2.2 : EVOLUTION DES CREDITS DES ID AUX ASF



Graphique 4.2.3 : EVOLUTION ANNUELLE DES ENGAGEMENTS DES ID ENVERS LES ASF



Graphique 4.2.4 : CONTRIBUTION DES ACTIFS MONETAIRES DETENUS PAR LES ASF A L'EVOLUTION DE M3

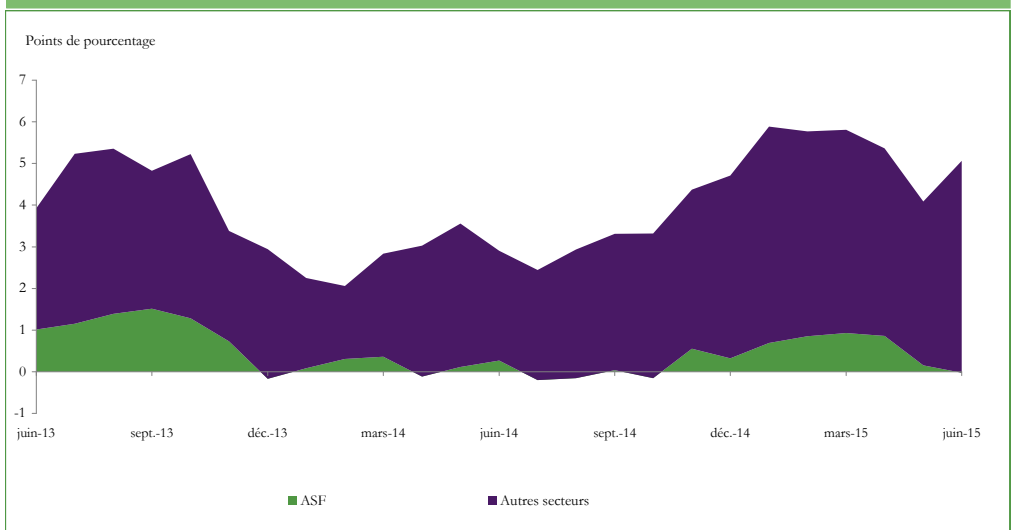


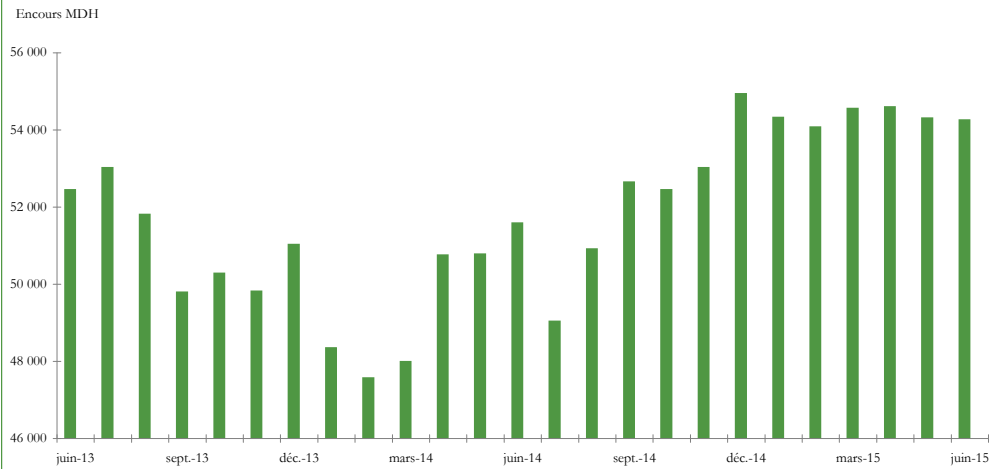
TABLEAU 4.3 : Position des ID vis-à-vis du secteur public hors Administration Centrale

En MDH

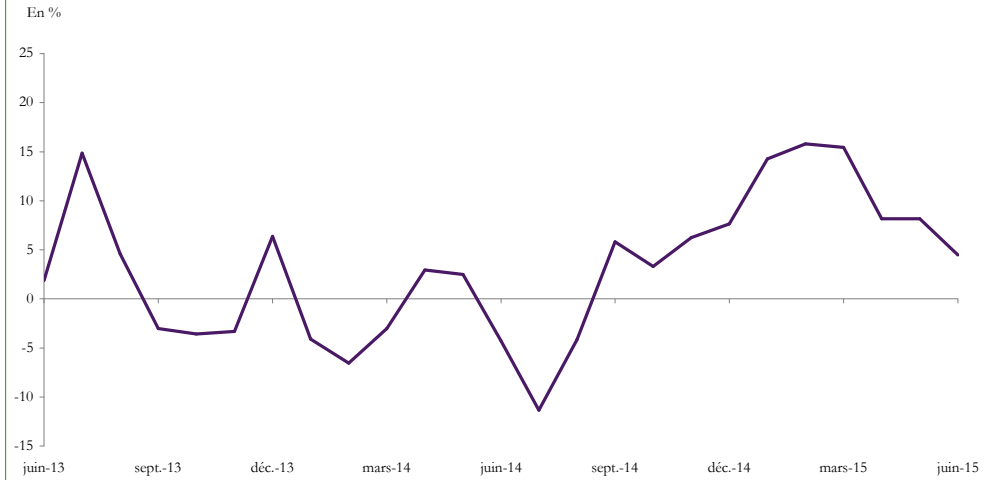
	Encours			△			△ (%)		
	Juin-015	Mai-015	Déc.-014	Mai-015	Déc.-014	Juin-014	Mai-015	Déc.-014	Juin-014
Créances des ID sur le secteur public	54 254	54 309	54 940	-55	-686	2 672	-0,1	-1,2	5,2
Administrations locales	13 238	12 765	13 257	473	-19	911	3,7	-0,1	7,4
Sociétés non financières publiques	41 016	41 544	41 683	-528	-667	1 761	-1,3	-1,6	4,5
Crédits	35 549	35 105	35 134	444	415	2 691	1,3	1,2	8,2
Titres	4 981	6 017	6 108	-1 036	-1 127	-966	-17,2	-18,5	-16,2
Titres autres qu'actions	2 634	2 122	2 213	512	421	582	24,1	19,0	28,4
Actions et autres titres de participation	2 347	3 895	3 895	-1 548	-1 548	-1 548	-39,7	-39,7	-39,7
Autres	486	423	441	64	45	36	15,1	10,3	7,9
Engagements des ID envers le secteur public	39 948	37 133	37 420	2 815	2 528	-765	7,6	6,8	-1,9
Actifs monétaires	39 916	37 121	37 408	2 795	2 508	-782	7,5	6,7	-1,9
Sociétés non financières publiques	21 686	21 031	19 200	655	2 486	-1 279	3,1	12,9	-5,6
Dépôts à vue	6 922	6 498	7 657	424	-735	-490	6,5	-9,6	-6,6
Comptes à terme et bons de caisse auprès des banques	13 414	12 992	9 724	421	3 689	-1 445	3,2	37,9	-9,7
Dépôts en devises	1 350	1 541	1 818	-191	-468	656	-12,4	-25,8	94,6
Administrations de sécurité sociale	17 582	15 465	17 580	2 117	2	356	13,7	0,0	2,1
Titres OPCVM monétaires	16 749	14 679	16 439	2 071	310	377	14,1	1,9	2,3
Administrations locales	648	625	628	23	20	141	3,7	3,2	27,9

(*) Chiffres révisés

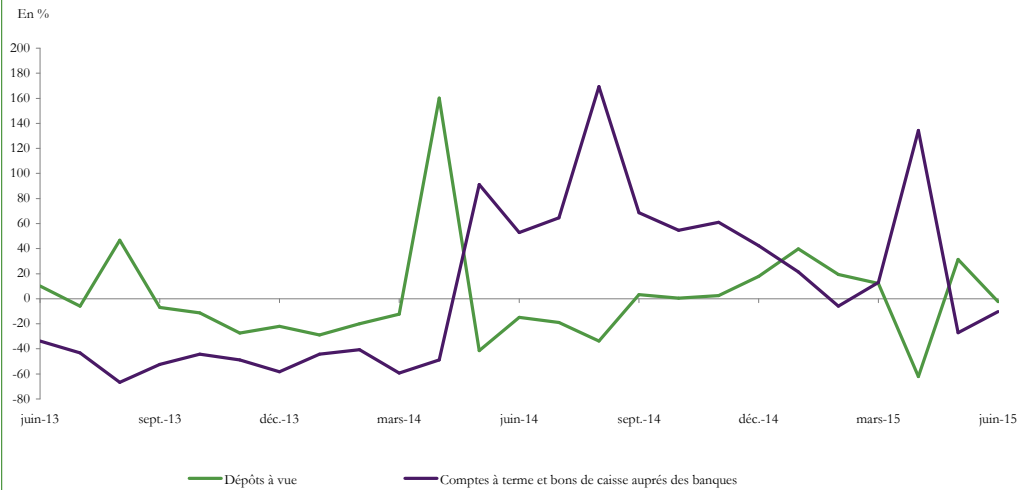
Graphique 4.3.1 : CREANCES DES ID SUR LE SECTEUR PUBLIC (HORS AC)



Graphique 4.3.2 : EVOLUTION ANNUELLE DES CREANCES DES ID SUR LES SOCIETES NON FINANCIERES PUBLIQUES



Graphique 4.3.3 : EVOLUTION ANNUELLE DES DEPOTS DES SOCIETES NON FINANCIERES PUBLIQUES



Graphique 4.3.4 : CONTRIBUTION DES ACTIFS MONETAIRES DETENUS PAR LE SECTEUR PUBLIC A L'EVOLUTION DE M3

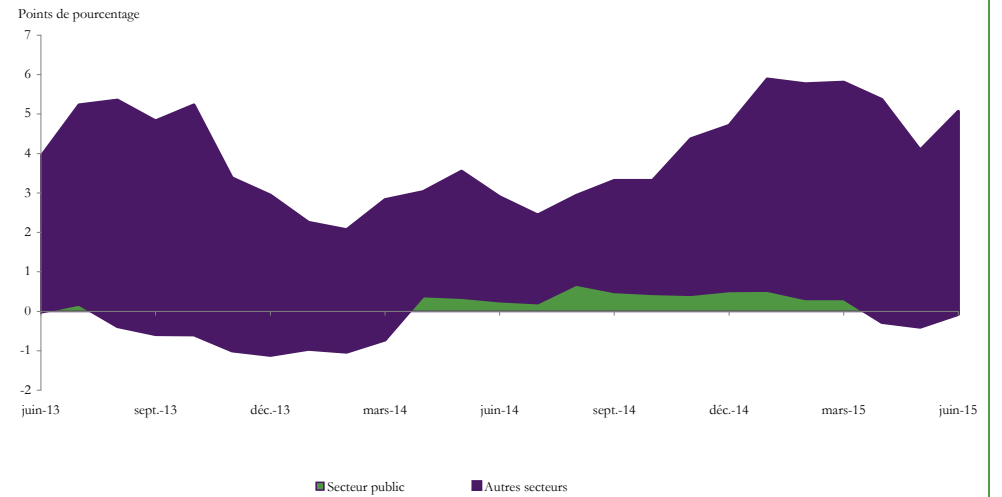


TABLEAU 4.4 : Position des ID vis-à-vis des sociétés non financières privées

En MDH

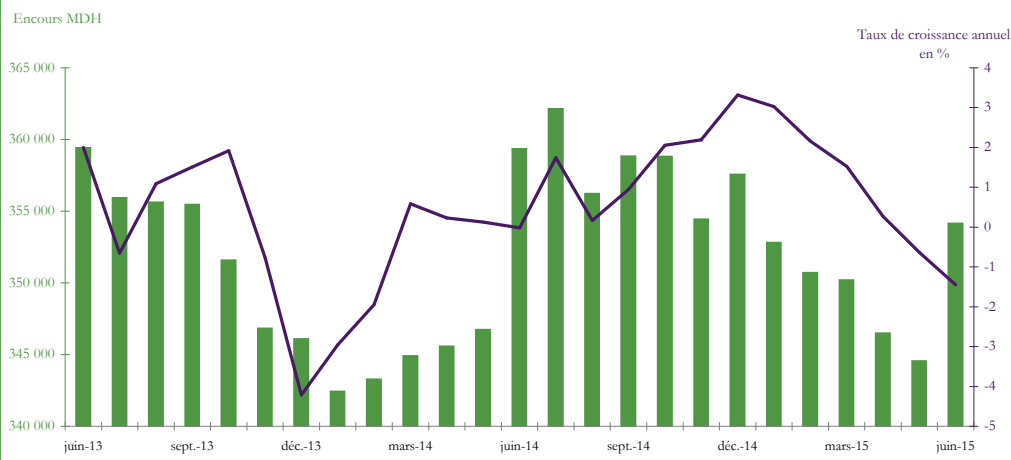
	Encours			△			△ (%)		
	Juin-015	Mai-015 *	Déc.-014 *	Mai-015	Déc.-014	Juin-014	Mai-015	Déc.-014	Juin-014
Créances des ID sur les SNFPr	354 157	344 544	357 576	9 613	-3 419	-5 207	2,8	-1,0	-1,4
Crédits	342 372	332 305	345 840	10 066	-3 469	-6 494	3,0	-1,0	-1,9
Comptes débiteurs et crédits de trésorerie	149 378	140 147	150 471	9 231	-1 093	-6 928	6,6	-0,7	-4,4
Crédits à l'équipement	92 203	92 415	94 096	-212	-1 893	260	-0,2	-2,0	0,3
Crédits immobiliers	62 951	62 823	64 039	128	-1 088	-1 017	0,2	-1,7	-1,6
Autres crédits ⁽¹⁾	6 610	6 848	7 940	-238	-1 330	-4 190	-3,5	-16,7	-38,8
Créances en souffrance	31 230	30 072	29 295	1 158	1 935	5 383	3,8	6,6	20,8
Titres	11 009	11 470	11 257	-460	-248	861	-4,0	-2,2	8,5
Titres autres qu'actions	7 873	8 404	8 488	-531	-615	380	-6,3	-7,2	5,1
Actions et autres titres de participation	3 136	3 065	2 769	71	368	481	2,3	13,3	18,1
Autres	776	769	479	7	297	425	0,9	62,0	121,5
Engagements des ID envers les SNFPr	150 899	138 237	154 272	12 662	-3 373	9 778	9,2	-2,2	6,9
Actifs monétaires	145 313	133 226	148 065	12 087	-2 752	11 961	9,1	-1,9	9,0
Dépôts à vue	84 987	79 351	87 754	5 637	-2 767	5 600	7,1	-3,2	7,1
Comptes à terme et bons de caisse auprès des banques	23 736	21 437	23 753	2 298	-18	3 690	10,7	-0,1	18,4
Dépôts en devises	4 920	4 395	5 640	524	-721	275	11,9	-12,8	5,9
Certificats de dépôt à durée résiduelle inférieure ou égale à 2 ans	15	15	62	0	-46	-345	1,7	-75,4	-95,8
Titres OPCVM monétaires	31 320	27 448	30 741	3 872	580	2 405	14,1	1,9	8,3
Pensions	335	580	115	-245	220	335	-	-	-
Engagements non monétaires	5 586	5 011	6 208	575	-621	-2 182	11,5	-10,0	-28,1
Dépôts ⁽²⁾	5 427	4 806	6 130	621	-703	-2 181	12,9	-11,5	-28,7
Autres titres de créance	4	4	19	0	-15	-83	-4,1	-78,3	-95,2

(1) Composés principalement des créances acquises par affacturage

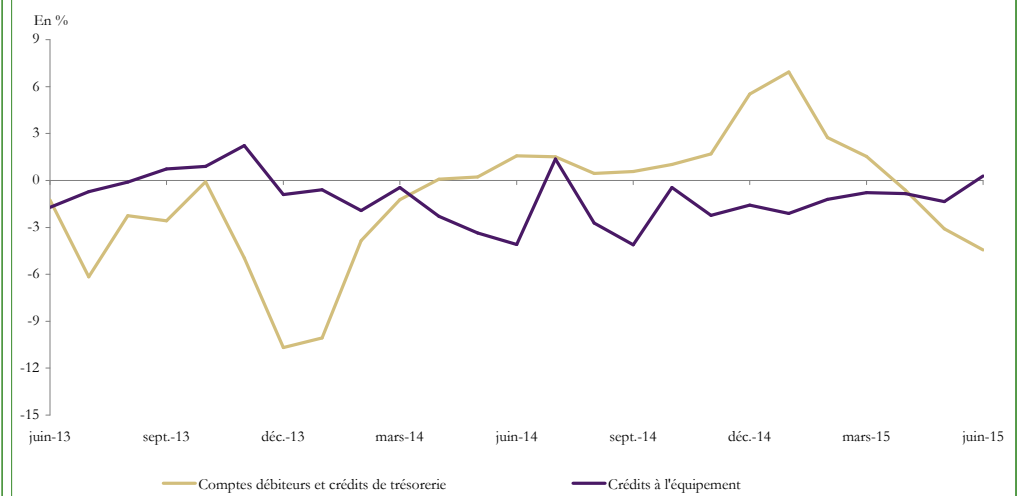
(2) Dépôts de garantie et dépôts réglementés

(*) Chiffres révisés

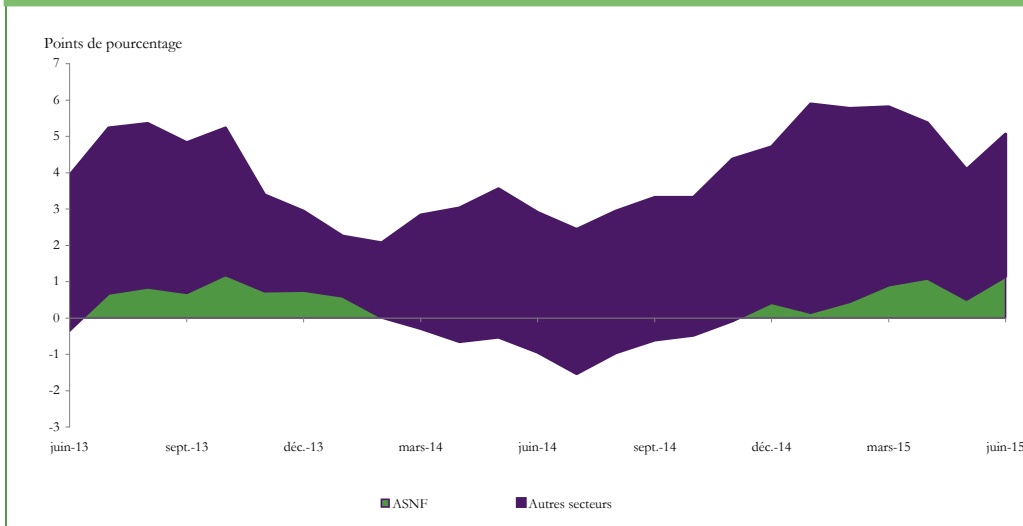
Graphique 4.4.1 : EVOLUTION DES CREANCES DES ID SUR LES SNFP



Graphique 4.4.2 : EVOLUTION ANNUELLE DES CREDITS ACCORDES AUX SNFP



Graphique 4.4.3 : CONTRIBUTION DES ACTIFS MONETAIRES DETENUS PAR LES SNFP A L'EVOLUTION DE M3



Graphique 4.4.4 : EVOLUTION ANNUELLE DES PRINCIPAUX ACTIFS MONETAIRES DETENUS PAR LES SNFP

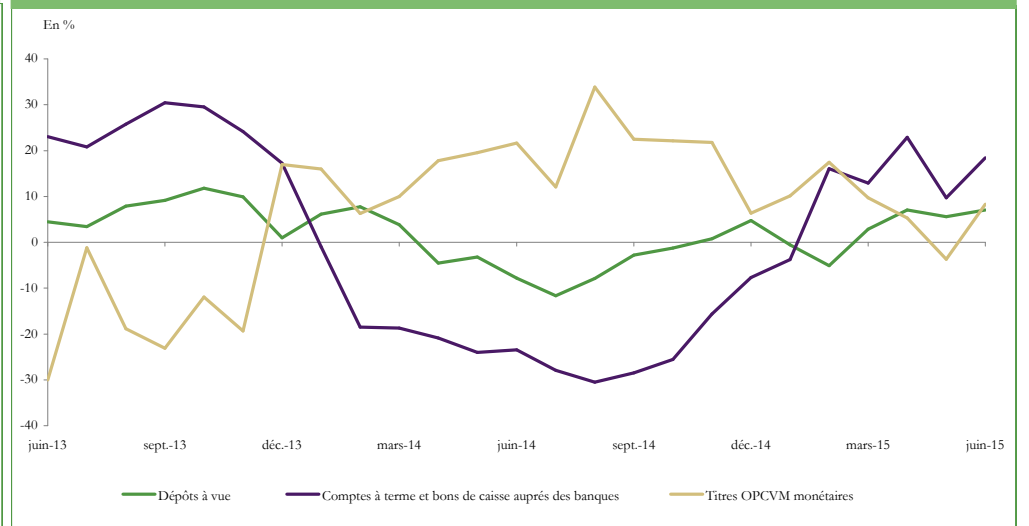


TABLEAU 4.5 : Position des ID vis-à-vis des autres secteurs résidents

	En MDH								
	Encours			△			△ (%)		
	Juin-015	Mai-015 *	Déc.-014 *	Mai-015	Déc.-014	Juin-014	Mai-015	Déc.-014	Juin-014
Créances sur le autres secteurs résidents	283 350	282 322	278 557	1 029	4 793	12 284	0,4	1,7	4,5
Particuliers et MRE	229 932	228 467	223 504	1 466	6 429	15 578	0,6	2,9	7,3
Entrepreneurs individuels	52 670	53 068	54 319	-397	-1 649	-3 196	-0,7	-3,0	-5,7
ISBLSM	748	787	735	-40	13	-98	-5,0	1,8	-11,6
Engagements envers les autres secteurs résidents	614 915	607 752	595 277	7 163	19 637	41 564	1,2	3,3	7,2
Particuliers et MRE	570 562	563 898	554 414	6 664	16 148	37 938	1,2	2,9	7,1
Entrepreneurs individuels	34 487	33 117	31 483	1 370	3 003	1 067	4,1	9,5	3,2
ISBLSM	9 866	10 737	9 380	-871	486	2 559	-8,1	5,2	35,0

(*) Chiffres révisés

TABLEAU 4.5.1 : CREANCES SUR LES AUTRES SECTEURS RESIDENTS

En MDH

	Encours			△			△ (%)		
	Juin-015	Mai-015 *	Déc.-014 *	Mai-015	Déc.-014	Juin-014	Mai-015	Déc.-014	Juin-014
Particuliers et MRE	229 932	228 467	223 504	1 466	6 429	15 578	0,6	2,9	7,3
Crédits	228 240	227 127	221 815	1 113	6 425	15 406	0,5	2,9	7,2
Comptes débiteurs et crédits de trésorerie	5 912	5 889	6 225	23	-313	-263	0,4	-5,0	-4,3
Crédits immobiliers	156 027	155 333	151 726	695	4 301	8 717	0,4	2,8	5,9
Crédits à l'habitat	155 237	154 576	151 008	661	4 229	8 635	0,4	2,8	5,9
Crédits à la consommation	44 688	44 502	43 050	186	1 638	5 762	0,4	3,8	14,8
Créances en souffrance	17 184	16 987	16 257	196	926	1 647	1,2	5,7	10,6
Autres	1 693	1 340	1 689	352	3	173	26,3	0,2	11,4
Entrepreneurs individuels	52 670	53 068	54 319	-397	-1 649	-3 196	-0,7	-3,0	-5,7
Crédits	52 670	53 068	54 319	-397	-1 649	-3 196	-0,7	-3,0	-5,7
Comptes débiteurs et crédits de trésorerie	11 476	12 012	13 029	-536	-1 553	-1 607	-4,5	-11,9	-12,3
Crédits à l'équipement	12 249	11 911	12 344	338	-95	85	2,8	-0,8	0,7
Crédits immobiliers	21 008	21 129	21 103	-120	-95	-2 270	-0,6	-0,5	-9,8
Crédits aux promoteurs immobiliers	20 382	20 506	20 376	-125	5	-2 184	-0,6	0,0	-9,7
Crédits à la consommation	601	594	522	7	78	174	1,2	15,0	40,8
Créances en souffrance	6 209	6 294	6 280	-85	-71	107	-1,3	-1,1	1,8
ISBLSM	748	787	735	-40	13	-98	-5,0	1,8	-11,6

(*) Chiffres révisés

TABLEAU 4.5.2 : ENGAGEMENTS ENVERS LES AUTRES SECTEURS RESIDENTS

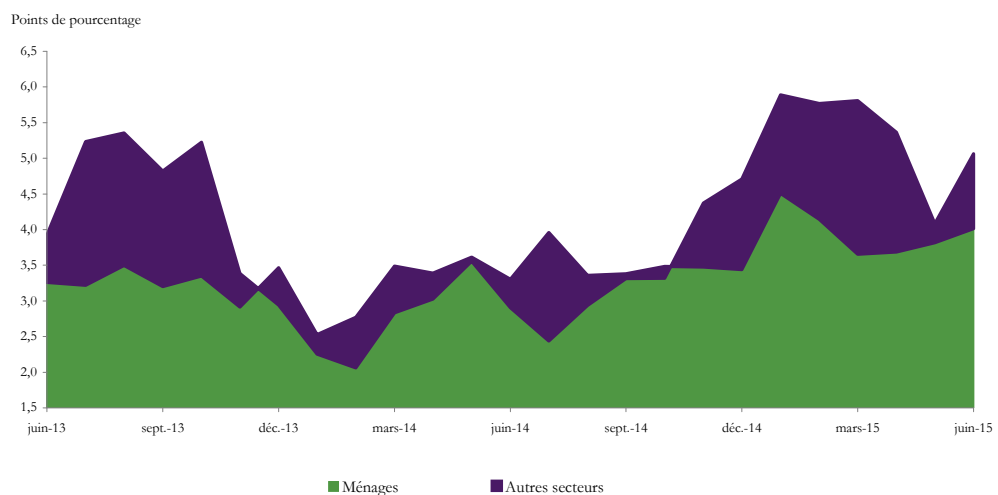
En MDH

	Encours			△			△ (%)		
	Juin-015	Mai-015 *	Déc.-014 *	Mai-015	Déc.-014	Juin-014	Mai-015	Déc.-014	Juin-014
Particuliers et MRE	570 562	563 898	554 414	6 664	16 148	37 938	1,2	2,9	7,1
Actifs monétaires	569 227	562 438	552 211	6 789	17 015	38 385	1,2	3,1	7,2
Dépôts à vue	312 206	308 188	301 672	4 018	10 534	16 850	1,3	3,5	5,7
Comptes d'épargne auprès des banques	131 720	130 888	127 825	832	3 895	8 903	0,6	3,0	7,2
Comptes à terme et bons de caisse auprès des banques	109 383	108 420	104 258	963	5 125	9 956	0,9	4,9	10,0
Dépôts en devises	7 827	7 870	8 100	-43	-273	4 275	-0,5	-3,4	120,3
Certificats de dépôt à durée résiduelle inférieure ou égale à 2 ans	1 632	1 412	4 018	220	-2 385	-2 576	15,6	-59,4	-61,2
Titres OPCVM monétaires	6 458	5 660	6 339	798	120	978	14,1	1,9	17,9
Engagements non monétaires	1 336	1 460	2 203	-125	-867	-447	-8,5	-39,4	-25,1
Dépôts ⁽¹⁾	626	770	697	-144	-71	118	-18,6	-10,2	23,1
Autres titres de créance	447	410	1 250	37	-803	-574	9,1	-64,2	-56,2
Entrepreneurs individuels	34 487	33 117	31 483	1 370	3 003	1 067	4,1	9,5	3,2
Actifs monétaires	33 975	32 854	31 171	1 121	2 804	877	3,4	9,0	2,6
Dépôts à vue	26 338	25 619	25 872	719	466	-1 642	2,8	1,8	-5,9
Comptes d'épargne auprès des banques	2 261	2 287	2 205	-26	56	166	-1,1	2,5	7,9
Comptes à terme et bons de caisse auprès des banques	2 798	2 862	2 693	-65	104	28	-2,3	3,9	1,0
Dépôts en devises	2 578	2 085	401	493	2 178	2 326	23,7	543,2	921,5
Engagements non monétaires ⁽¹⁾	511	263	312	248	199	190	94,2	63,9	59,2
ISBLSM	9 866	10 737	9 380	-871	486	2 559	-8,1	5,2	35,0
Actifs monétaires	9 841	10 715	9 365	-874	475	2 544	-8,2	5,1	34,9
Dépôts à vue	5 587	6 494	5 561	-907	26	703	-14,0	0,5	14,4
Comptes à terme et bons de caisse auprès des banques	3 773	3 697	3 240	77	534	1 907	2,1	16,5	102,2

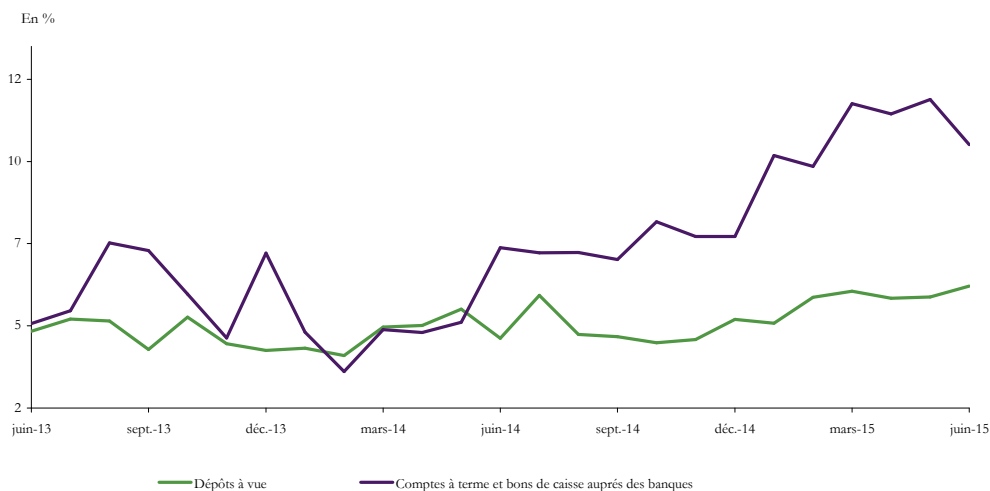
(1) Dépôts de garantie et dépôts réglementés

(*) Chiffres révisés

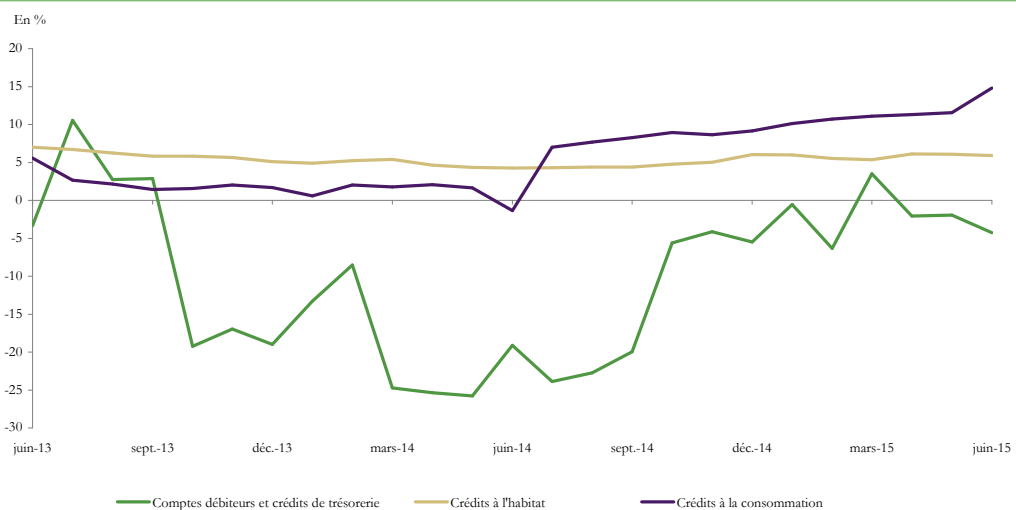
Graphique 4.5.1 : CONTRIBUTION DES ACTIFS MONETAIRES DETENUS PAR LES MENAGES A L'EVOLUTION ANNUELLE DE M3



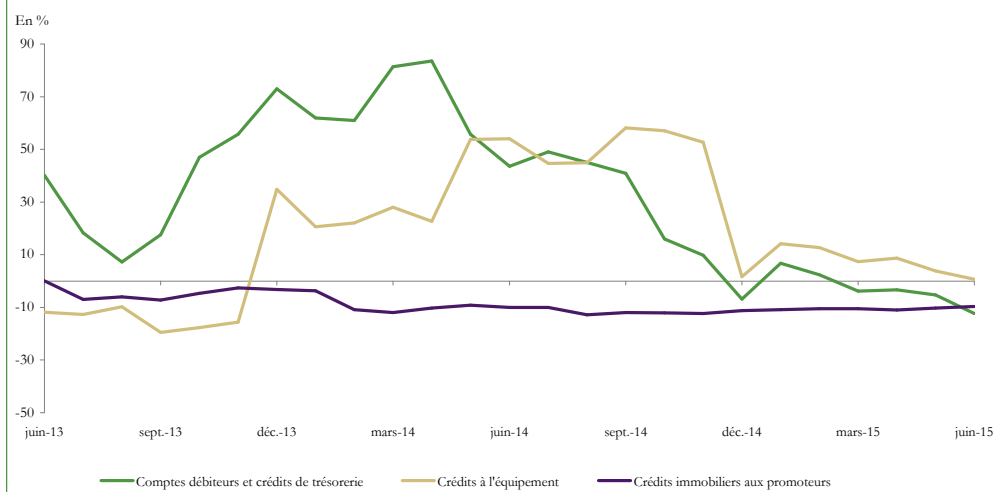
Graphique 4.5.2 : EVOLUTION ANNUELLE DES PRINCIPAUX ACTIFS MONETAIRES DETENUS PAR LES PARTICULIERS ET LES MRE



Graphique 4.5.3 : EVOLUTION ANNUELLE DES PRINCIPAUX CREDITS ACCORDES AUX PARTICULIERS ET AUX MRE



Graphique 4.5.4 : EVOLUTION ANNUELLE DES PRINCIPAUX CREDITS ACCORDES AUX ENTREPRENEURS INDIVIDUELS



V.SITUATION ANALYTIQUE DES AUTRES SOCIÉTÉS FINANCIÈRES*

(*) La situation analytique des autres sociétés financières couvre, au niveau de la présente publication, les sociétés de financement, les banques off-shores, les associations de microcrédit, la CDG, les OPCVM autres que monétaires et les sociétés d'assurances et de réassurance. Elle sera appelée à être élargie aux caisses de retraite.

TABLEAU 5.1 : Compte de patrimoine des OPCVM autres que monétaires¹

En MDH

	Encours			△			△%		
	juin-15	mai-15	déc.-14	mai-15	déc.-14	juin-14	mai-15	déc.-14	juin-14
Actif	250 608	245 531	237 978	5 077	12 630	42 039	2,1	5,3	20,2
Dépôts auprès des banques	19 191	15 747	16 588	3 444	2 603	9 394	21,9	15,7	95,9
Crédits	5 245	5 815	7 345	-571	-2 100	392	-9,8	-28,6	8,1
Valeurs reçues en pension des AID	2 735	2 542	3 335	193	-600	-260	7,6	-18,0	-8,7
Valeurs reçues en pension des ASF	2 510	3 273	4 009	-763	-1 500	652	-23,3	-37,4	35,1
Titres autres qu'actions	192 540	190 718	182 395	1 822	10 145	26 712	1,0	5,6	16,1
Administration centrale	118 000	116 045	110 992	1 955	7 008	16 833	1,7	6,3	16,6
Banques	32 884	32 085	31 899	799	985	5 349	2,5	3,1	19,4
Autres sociétés financières	17 567	17 247	16 711	320	856	3 829	1,9	5,1	27,9
Sociétés non financières publiques	9 807	10 655	9 679	-848	128	-322	-8,0	1,3	-3,2
Sociétés non financières privées	14 250	14 655	13 083	-405	1 167	992	-2,8	8,9	7,5
Titres d'OPCVM	9 766	9 433	8 554	333	1 213	2 500	3,5	14,2	34,4
OPCVM monétaires	1 172	1 327	1 082	-155	90	330	-11,7	8,3	39,2
OPCVM autres que monétaires	8 585	8 098	7 472	488	1 114	2 178	6,0	14,9	34,0
Actions	23 353	23 447	22 839	-94	514	2 776	-0,4	2,2	13,5
Banques	7 870	7 970	7 560	-100	310	1 168	-1,3	4,1	17,4
Autres sociétés financières	2 613	2 616	2 843	-3	-230	365	-0,1	-8,1	16,2
Sociétés non financières publiques	48	55	35	-7	13	23	-12,2	36,5	89,1
Sociétés non financières privées	12 773	12 806	12 401	-33	371	1 171	-0,3	3,0	10,1
Autres actifs	513	369	258	144	255	265	38,9	99,0	107,1
Passif	250 608	245 531	237 978	5 077	12 630	42 039	2,1	5,3	20,2
Parts et Actions émises par les OPCVM	241 582	236 995	226 851	4 586	14 730	39 340	1,9	6,5	19,5
Autres institutions de dépôts	53 909	52 755	50 649	1 154	3 260	8 256	2,2	6,4	18,1
Autres sociétés financières	70 779	69 550	66 381	1 229	4 398	9 429	1,8	6,6	15,4
Administrations de sécurité sociale	65 120	63 796	61 206	1 324	3 914	14 459	2,1	6,4	28,5
Sociétés non financières privées	27 824	27 327	26 199	497	1 625	3 711	1,8	6,2	15,4
Ménages	23 103	22 738	21 619	365	1 484	3 143	1,6	6,9	15,7
Non résidents	847	829	797	17	50	343	2,1	6,2	68,2
Emprunts auprès des sociétés financières	8 557	7 654	10 619	904	-2 062	2 487	11,8	-19,4	41,0
Valeurs données en pension des AID	4 388	3 400	4 774	988	-386	1 972	29,1	-8,1	81,6
Valeurs données en pension des ASF	4 042	3 882	4 807	160	-764	471	4,1	-15,9	13,2
Autres passifs	469	882	508	-412	-38	212	-46,8	-7,6	82,5

(1) Compte de patrimoine agrégé des OPCVM obligations, actions, diversifiés et contractuels

TABLEAU 5.1.1 : Compte de patrimoine des OPCVM obligations

En MDH

	Encours			△			△%		
	juin-15	mai-15	déc.-14	mai-15	déc.-14	juin-14	mai-15	déc.-14	juin-14
Actif	213 180	207 844	203 263	5 337	9 917	36 878	2,6	4,9	20,9
Dépôts auprès des banques	17 952	14 649	15 370	3 303	2 582	8 768	22,6	16,8	95,5
Crédits	4 157	4 331	6 233	-174	-2 075	497	-4,0	-33,3	13,6
Valeurs reçues en pension des AID	2 404	2 051	2 907	353	-502	-300	17,2	-17,3	-11,1
Valeurs reçues en pension des ASF	1 753	2 280	3 326	-527	-1 573	797	-23,1	-47,3	83,4
Titres autres qu'actions	180 627	179 097	172 162	1 531	8 466	24 964	0,9	4,9	16,0
Administration centrale	111 412	109 563	105 614	1 849	5 798	15 548	1,7	5,5	16,2
Banques	31 296	30 566	30 118	731	1 179	5 589	2,4	3,9	21,7
Autres sociétés financières	15 989	15 661	15 447	328	541	3 512	2,1	3,5	28,2
Sociétés non financières publiques	9 106	10 078	9 071	-972	36	-305	-9,6	0,4	-3,2
Sociétés non financières privées	12 819	13 224	11 912	-405	907	614	-3,1	7,6	5,0
Titres d'OPCVM	8 155	7 769	7 088	386	1 066	2 547	5,0	15,0	45,4
OPCVM monétaires	869	973	809	-105	59	359	-10,7	7,3	70,5
OPCVM autres que monétaires	7 278	6 788	6 279	490	999	2 196	7,2	15,9	43,2
Actions	2 083	1 989	2 243	93	-160	-50	4,7	-7,2	-2,4
Banques	856	844	848	13	8	-47	1,5	1,0	-5,2
Autres sociétés financières	657	657	882	-1	-226	37	-0,1	-25,6	6,0
Sociétés non financières privées	569	488	513	81	57	-40	16,7	11,1	-6,6
Autres actifs	206	9	167	197	39	153	2114,9	23,5	285,3
Passif	213 180	207 844	203 263	5 337	9 917	36 878	2,6	4,9	20,9
Parts et Actions émises par les OPCVM	205 141	200 612	193 407	4 530	11 734	34 441	2,3	6,1	20,2
Autres institutions de dépôts	51 074	49 946	48 153	1 128	2 921	8 083	2,3	6,1	18,8
Autres sociétés financières	51 768	50 625	48 807	1 143	2 961	10 245	2,3	6,1	24,7
Administrations de sécurité sociale	58 313	57 025	54 977	1 288	3 336	11 892	2,3	6,1	25,6
Sociétés non financières privées	26 334	25 752	24 827	581	1 506	3 106	2,3	6,1	13,4
Ménages	16 836	16 464	15 873	372	963	587	2,3	6,1	3,6
Non résidents	817	799	771	18	47	528	2,3	6,1	182,4
Emprunts auprès des sociétés financières	7 728	6 955	9 526	773	-1 798	2 292	11,1	-18,9	42,2
Valeurs données en pension des AID	4 048	3 157	4 345	891	-297	1 864	28,2	-6,8	85,4
Valeurs données en pension des ASF	3 597	3 553	4 190	44	-593	409	1,2	-14,1	12,8
Autres passifs	312	277	330	34	-19	144	12,3	-5,7	86,3

TABLEAU 5.1.2: Compte de patrimoine des OPCVM Actions

En MDH

	Encours			△			△%		
	juin-15	mai-15	déc.-14	mai-15	déc.-14	juin-14	mai-15	déc.-14	juin-14
Actif	22 674	22 849	21 717	-175	957	2 592	-0,8	4,4	12,9
Dépôts auprès des banques	448	375	457	73	-9	257	19,4	-2,0	134,5
Crédits	258	390	377	-132	-118	-251	-33,7	-31,4	-49,3
Valeurs reçues en pension des AID	169	158	150	11	19	-3	6,7	12,7	-1,9
Valeurs reçues en pension des ASF	90	232	227	-142	-137	-248	-61,3	-60,5	-73,4
Titres autres qu'actions	2 367	2 315	2 181	52	187	96	2,3	8,6	4,2
Administration centrale	1 151	1 109	842	42	309	231	3,8	36,7	25,1
Banques	259	253	418	6	-160	-116	2,3	-38,2	-31,0
Autres sociétés financières	496	491	482	5	13	-48	0,9	2,7	-8,8
Sociétés non financières publiques	84	80	104	4	-21	-79	5,0	-20,0	-48,7
Sociétés non financières privées	353	357	303	-4	49	82	-1,1	16,3	30,5
Titres d'OPCVM	1 379	1 427	1 231	-49	148	-69	-3,4	12,0	-4,8
OPCVM monétaires	234	282	178	-48	55	-28	-17,1	31,0	-10,7
OPCVM autres que monétaires	1 145	1 145	1 053	0	92	-42	0,0	8,7	-3,5
Actions	17 989	18 081	17 400	-91	589	2 473	-0,5	3,4	15,9
Banques	5 986	6 074	5 698	-89	288	1 134	-1,5	5,0	23,4
Autres sociétés financières	1 573	1 572	1 539	1	34	293	0,1	2,2	22,9
Sociétés non financières publiques	44	46	35	-2	9	21	-3,6	25,1	92,7
Sociétés non financières privées	10 341	10 389	10 128	-48	213	980	-0,5	2,1	10,5
Autres actifs	232	261	71	-28	161	86	-10,9	225,1	59,3
Passif	22 674	22 849	21 717	-175	957	2 592	-0,8	4,4	12,9
Parts et Actions émises par les OPCVM	22 297	22 241	21 093	57	1 204	2 611	0,3	5,7	13,3
Autres institutions de dépôts	430	429	407	1	23	1	0,3	5,7	0,3
Autres sociétés financières	13 664	13 630	12 927	35	738	-38	0,3	5,7	-0,3
Administrations de sécurité sociale	4 055	4 044	3 836	10	219	1 295	0,3	5,7	46,9
Sociétés non financières privées	477	476	451	1	26	125	0,3	5,7	35,7
Ménages	3 665	3 656	3 467	9	198	1 308	0,3	5,7	55,5
Non résidents	6	6	6	0	0	-81	0,3	5,7	-92,9
Emprunts auprès des sociétés financières	268	246	503	22	-234	-57	9,1	-46,6	-17,5
Valeurs données en pension des AID	168	189	326	-21	-159	-6	-11,2	-48,6	-3,2
Valeurs données en pension des ASF	79	44	150	35	-71	-54	79,1	-47,4	-40,7
Autres passifs	108	362	121	-254	-12	38	-70,1	-10,3	54,5

TABLEAU 5.1.3 : Compte de patrimoine des OPCVM diversifiés

En MDH

	Encours			△			△%		
	juin-15	mai-15	déc.-14	mai-15	déc.-14	juin-14	mai-15	déc.-14	juin-14
Actif	13 642	13 515	11 953	127	1 689	2 293	0,9	14,1	20,2
Dépôts auprès des banques	736	668	609	68	127	368	10,1	20,8	99,7
Crédits	122	176	289	-53	-167	-230	-30,4	-57,7	-65,3
Valeurs reçues en pension des AID	30	32	109	-2	-79	-9	-6,4	-72,5	-22,4
Valeurs reçues en pension des ASF	93	144	181	-51	-88	-221	-35,7	-48,8	-70,5
Titres autres qu'actions	9 227	8 989	7 640	238	1 588	1 752	2,7	20,8	23,4
Administration centrale	5 201	5 136	4 217	65	984	1 143	1,3	23,3	28,2
Banques	1 305	1 242	1 315	62	-10	-127	5,0	-0,8	-8,9
Autres sociétés financières	1 045	1 058	760	-13	285	364	-1,2	37,6	53,5
Sociétés non financières publiques	617	497	504	120	113	62	24,2	22,5	11,2
Sociétés non financières privées	1 059	1 055	843	4	215	310	0,3	25,5	41,4
Titres d'OPCVM	233	237	234	-4	-1	23	-1,9	-0,5	10,8
OPCVM monétaires	70	72	94	-2	-24	-1	-2,8	-26,0	-1,6
OPCVM autres que monétaires	163	165	140	-2	23	23	-1,5	16,1	16,6
Actions	3 249	3 345	3 161	-96	88	355	-2,9	2,8	12,3
Banques	1 027	1 051	1 012	-24	14	94	-2,3	1,4	10,1
Autres sociétés financières	368	372	406	-4	-38	22	-1,1	-9,3	6,2
Sociétés non financières privées	1 846	1 913	1 743	-67	103	234	-3,5	5,9	14,5
Autres actifs	74	99	19	-25	55	26	-	283,5	53,2
Passif	13 642	13 515	11 953	127	1 689	2 293	0,9	14,1	20,2
Parts et Actions émises par les OPCVM	13 060	12 834	11 311	225	1 749	2 034	1,8	15,5	18,5
Autres institutions de dépôts	2 331	2 290	2 018	40	312	238	1,8	15,5	11,4
Autres sociétés financières	5 165	5 076	4 473	89	692	-810	1,8	15,5	-13,6
Administrations de sécurité sociale	2 658	2 612	2 302	46	356	1 253	1,8	15,5	89,2
Sociétés non financières privées	557	548	483	10	75	227	1,8	15,5	68,9
Ménages	2 330	2 290	2 018	40	312	1 227	1,8	15,5	111,3
Non résidents	19	18	16	0	3	-101	1,8	15,5	-84,4
Emprunts auprès des sociétés financières	539	443	591	95	-52	231	21,5	-8,8	74,8
Valeurs données en pension des AID	172	53	103	119	69	115	222,3	66,8	200,5
Valeurs données en pension des ASF	366	285	467	81	-100	117	28,5	-21,5	46,7
Autres passifs	44	237	52	-193	-8	28	-81,5	-14,9	179,6

TABLEAU 5.2 : Compte de patrimoine des entreprises d'assurances et de réassurance

En MDH

	Encours			△		△ %	
	mars-15	déc.-14	mars-14	déc.-14	mars-14	déc.-14	mars-14
Actif	188 783	185 450	182 353	3 333	6 430	1,8	3,5
Titres d'OPCVM	49 733	49 639	47 713	93	2 020	0,2	4,2
OPCVM monétaires	2 368	2 238	2 189	130	179	5,8	8,2
OPCVM autres que monétaires	47 364	47 401	45 524	-37	1 840	-0,1	4,0
Actions et autres titres de participation	50 483	50 220	48 340	263	2 143	0,5	4,4
Banques	26 447	26 439	25 362	8	1 086	0,0	4,3
Sociétés non financières privées	21 161	20 952	20 378	209	783	1,0	3,8
Autres Sociétés Financières	2 296	2 248	2 066	49	230	2,2	11,1
Titres autres qu'actions	35 076	35 003	34 301	73	775	0,2	2,3
Administration Centrale	15 464	15 405	15 364	59	100	0,4	0,7
Banques	5 855	5 819	5 613	36	242	0,6	4,3
Sociétés non financières	12 281	12 212	11 806	70	475	0,6	4,0
Sociétés non financières privées	7 254	7 225	6 974	29	280	0,4	4,0
Sociétés non financières publiques	5 027	4 987	4 831	40	196	0,8	4,1
Autres Sociétés Financières	1 475	1 567	1 518	-91	-42	-5,8	-2,8
Part des réassureurs dans les provisions techniques	13 337	12 998	12 860	339	477	2,6	3,7
Autres Sociétés Financières	2 271	2 244	8 920	27	-6 649	1,2	-74,5
Dépôts	5 038	4 747	5 119	291	-81	6,1	-1,6
Banques	3 804	3 453	3 941	352	-137	10,2	-3,5
Autres Sociétés Financières ¹	1 187	1 249	1 131	-63	56	-5,0	4,9
Avances et comptes de règlement	22 301	21 577	21 453	724	848	3,4	4,0
Autres Sociétés Financières ²	10 788	10 202	10 331	587	458	5,7	4,4
Sociétés non financières Privées ³	3 984	3 705	3 890	279	94	7,5	2,4
Ménages ³	4 556	4 567	4 335	-11	221	-0,2	5,1
Administration Centrale ⁴	1 743	1 981	1 669	-238	74	-12,0	4,4
Actifs immobilisés	7 417	7 355	7 171	61	246	0,8	3,4
Autres actifs	5 399	3 910	5 396	1 489	4	38,1	0,1
Passif	188 783	185 450	182 353	3 333	6 430	1,8	3,5
Provisions techniques d'assurances et de réassurance	131 415	129 697	126 232	1 717	5 183	1,3	4,1
Assurance vie	58 454	59 120	55 759	-666	2 695	-1,1	4,8
Assurance non-vie	61 728	59 549	58 941	2 179	2 788	3,7	4,7
Ménages	54 807	52 746	52 255	2 061	2 552	3,9	4,9
Sociétés non financières	6 461	6 332	6 246	129	215	2,0	3,4
Sociétés non financières privées	3 231	3 166	3 123	65	108	2,0	3,4
Sociétés non financières publiques	3 231	3 166	3 123	65	108	2,0	3,4
Acceptation de réassurance	11 232	11 028	11 532	205	-299	1,9	-2,6
Autres Sociétés financières	10 194	9 976	10 514	218	-321	2,2	-3,0
Non résidents	1 038	1 052	1 017	-13	21	-1,3	2,1
Avances et autres comptes de règlement	18 323	16 962	17 749	1 361	575	8,0	3,2
Autres sociétés financières ⁵	15 198	13 840	14 760	1 357	438	9,8	3,0
Administration Centrale ⁶	2 193	2 216	2 087	-23	107	-1,0	5,1
Actions et autres titres de participation	34 163	34 113	32 762	49	1 401	0,1	4,3
Réserves Générales et Spéciales	15 552	16 827	14 345	-1 274	1 207	-7,6	8,4
Contributions des Propriétaires	10 075	9 843	9 841	233	235	2,4	2,4
Autres passifs	4 883	4 677	5 611	205	-728	4,4	-12,9

(1) Dépôts auprès des cédantes

(2) Créances sur les cessionnaires, intermédiaires, cédants et coassureurs

(3) Composé principalement des primes à recevoir, impayées ou pré douteuses et des quittances retournées

(4) Sommes dues par l'Etat au titre notamment des acomptes sur impôts sur les résultats et de la TVA récupérables

(5) Engagement envers les cessionnaires, intermédiaires, cédants et coassureurs

(6) Sommes dues à l'Etat, ainsi qu'au fonds de solidarité des assurances

TABLEAU 5.3 : Compte de patrimoine des sociétés de financement

En MDH

	Encours			△			△%		
	juin-15	mars-15	déc.-14	mars-15	déc.-14	juin-14	mars-15	déc.-14	juin-14
	Actif	107 251	105 984	106 794	1 267	457	937	1,2	0,4
Créances sur les institutions de dépôts	1 777	1 163	1 337	614	440	35	52,8	33,0	2,0
Crédits	99 227	98 165	99 315	1 062	-88	465	1,1	-0,1	0,5
Sociétés non financières privées	50 447	49 644	50 490	803	-43	1 470	1,6	-0,1	3,0
Ménages	45 634	45 398	45 688	236	-54	-3 899	0,5	-0,1	-7,9
Titres	1 047	1 222	775	-174	272	361	-14,3	35,1	52,6
Créances sur les non résidents	56	122	150	-66	-94	-169	-54,1	-62,5	-75,1
Actif immobilisé	1 350	1 362	1 376	-12	-25	-29	-0,9	-1,8	-2,1
Autres actifs	3 793	3 950	3 841	-157	-48	274	-4,0	-1,3	7,8
Passif	107 251	105 984	106 794	1 267	457	937	1,2	0,4	0,9
Emprunts auprès des institutions de dépôts	53 437	53 650	53 911	-213	-474	-2 461	-0,4	-0,9	-4,4
Emprunts de trésorerie et financiers	53 437	53 350	53 911	87	-474	-2 461	0,2	-0,9	-4,4
Dépôts	7 349	7 261	7 540	87	-191	190	1,2	-2,5	2,7
Dépôts de garantie	5 630	5 518	5 697	113	-66	528	2,0	-1,2	10,3
Titres autres qu'actions	17 040	17 143	16 762	-102	278	1 343	-0,6	1,7	8,6
Bons de sociétés de financement	13 511	13 601	13 379	-90	132	1 023	-0,7	1,0	8,2
Engagements envers l'Administration Centrale	2 016	1 955	2 006	61	10	134	3,1	0,5	7,1
Actions et autres titres de participation	10 987	11 341	11 009	-355	-22	498	-3,1	-0,2	4,8
Contributions des propriétaires	4 796	4 467	4 467	329	329	240	7,4	7,4	5,3
Réserves générales et spéciales	3 413	3 282	3 271	131	143	156	4,0	4,4	4,8
Autres passifs	16 137	14 330	15 226	1 807	911	1 106	12,6	6,0	7,4

TABLEAU 5.4 : Compte de patrimoine des banques off-shores

En MDH

	Encours			△			△%		
	juin-15	mars-15	déc.-14	mars-15	déc.-14	juin-14	mars-15	déc.-14	juin-14
Actif	40 066	42 362	41 413	-2 296	-1 346	-3 612	-5,4	-3,3	-8,3
Créances sur les non résidents	9 926	10 338	9 128	-411	799	2 947	-4,0	8,7	42,2
Crédits en devises	7 690	7 411	6 334	278	1 356	2 806	3,8	21,4	57,5
Dépôts en devises	655	1 378	1 172	-723	-516	102	-52,5	-44,1	18,5
Créances sur les institutions de dépôts	15 878	17 161	16 576	-1 283	-698	-2 473	-7,5	-4,2	-13,5
Crédits en devises aux banques	15 829	17 091	16 568	-1 262	-739	-2 492	-7,4	-4,5	-13,6
Crédits	10 507	11 698	13 381	-1 191	-2 874	-4 322	-10,2	-21,5	-29,1
Crédits en devises aux sociétés non financières privées	10 480	11 698	12 441	-1 218	-1 961	-3 821	-10,4	-15,8	-26,7
Titres	3 576	2 814	2 007	762	1 569	226	27,1	78,2	6,7
Bons de Trésor	986	461	1 193	525	-207	-154	113,9	-17,3	-13,5
Actif immobilisé	24	24	22	0	2	2	-1,9	9,5	10,7
Autres actifs	155	327	299	-172	-144	8	-52,6	-48,2	5,2
Passif	40 066	42 362	41 413	-2 296	-1 346	-3 612	-5,4	-3,3	-8,3
Engagements envers les non résidents	15 451	18 970	19 482	-3 519	-4 032	-5 190	-18,6	-20,7	-25,1
Emprunts en devises	13 610	15 962	16 913	-2 352	-3 303	-5 202	-14,7	-19,5	-27,7
Dépôts en devises	1 838	3 007	2 569	-1 169	-731	10	-38,9	-28,5	0,6
Engagements envers les institutions de dépôts	21 158	19 115	17 398	2 043	3 760	3 126	10,7	21,6	17,3
Emprunts en devises auprès des banques	21 158	19 115	17 398	2 043	3 760	3 126	10,7	21,6	17,3
Dépôts en devises des résidents	2 233	2 694	3 161	-462	-929	-928	-17,1	-29,4	-29,4
Actions et autres titres de participation	1 009	1 175	922	-167	86	252	-14,2	9,3	33,3
Contributions des propriétaires	127	129	119	-2	8	15	-1,5	6,7	13,1
Réserves générales et spéciales	196	181	168	15	28	36	8,5	16,6	22,6
Autres passifs	216	407	449	-190	-232	-873	-46,8	-51,8	-80,1

TABLEAU 5.5 : Compte de patrimoine de la Caisse de Dépôt et de Gestion

En MDH

	Encours			△		△%	
	mars-15	déc.-14	mars-14	déc.-14	mars-14	déc.-14	mars-14
Actif	105 863	105 841	98 119	22	7 744	0,0	7,9
Titres	72 924	73 572	71 441	-648	1 483	-0,9	2,1
Titres de créance	35 086	36 658	38 371	-1 572	-3 285	-4,3	-8,6
Administration centrale	28 375	29 601	31 569	-1 225	-3 193	-4,1	-10,1
Autres Institutions de Dépôts	3 613	3 829	3 377	-216	235	-5,7	7,0
Sociétés non financières Privées	1 628	1 632	1 668	-4	-40	-0,2	-2,4
Actions et autres titres de participation	37 837	36 914	33 070	923	4 768	2,5	14,4
Autres institutions de dépôts	6 367	6 204	6 006	163	360	2,6	6,0
Autres sociétés financières	24 430	24 109	20 405	320	4 025	1,3	19,7
Sociétés non financières Privées	6 824	6 384	5 991	440	833	6,9	13,9
Crédits	22 446	22 131	15 306	315	7 140	1,4	46,6
Autres institutions de dépôts	6 730	6 921	803	-190	5 927	-2,7	738,1
Autres sociétés financières	9 511	9 441	10 579	70	-1 068	0,7	-10,1
Sociétés non financières privées	5 692	4 996	3 759	696	1 933	13,9	51,4
Actifs immobilisés	8 281	8 288	7 755	-6	526	-0,1	6,8
Autres actifs	2 212	1 851	3 617	361	-1 405	19,5	-38,8
Passif	105 863	105 841	98 119	22	7 744	0,0	7,9
Dépôts⁽¹⁾	91 172	90 888	80 074	284	11 098	0,3	13,9
Autres Institutions de Dépôts ⁽²⁾	22 356	22 199	20 403	157	1 952	0,7	9,6
Administration Centrale ⁽³⁾	2 328	2 547	2 505	-219	-177	-8,6	-7,1
Administration de sécurité sociale	36 753	36 484	34 039	269	2 714	0,7	8,0
Administrations locales ⁽⁴⁾	8 003	7 783	7 496	221	507	2,8	6,8
Ménages ⁽⁵⁾	21 043	20 935	13 806	109	7 237	0,5	52,4
Actions et autres titres de participation	12 852	12 705	12 934	148	-82	1,2	-0,6
Réserves générales	12 294	12 294	12 149	0	145	0,0	1,2
Autres passifs	1 838	2 248	5 111	-410	-3 272	-18,2	-64,0

(1) Composés principalement des dépôts réglementés

(2) Il s'agit essentiellement des dépôts d'Al Barid Bank

(3) Composés des Fonds de Garantie des Accidents de Travail et des Fonds de garantie des accidents de la circulation

(4) Composés des Fonds des Secrétaires – Greffiers des Tribunaux Régionaux

(5) Composés principalement des Fonds de Tiers des Notaires et des barreaux ainsi que des dépôts au titre des consignations

TABLEAU 5.6 : Compte de patrimoine des Associations de microcrédit

En MDH

	Encours			△		△%	
	mars-15	déc.-14	mars-14	déc.-14	mars-14	déc.-14	mars-14
Actif	6 713	6 651	6 250	62	463	0,9	7,4
Numéraire et dépôts	769	839	608	-70	161	-8,4	26,4
Crédits	5 579	5 454	5 308	124	271	2,3	5,1
Crédits pour la micro-entreprise	4 988	4 906	4 440	82	547	1,7	12,3
Actif immobilisé	210	213	223	-3	-14	-1,4	-6,1
Passif	6 713	6 651	6 250	62	463	0,9	7,4
Emprunts auprès des non résidents	722	742	452	-20	270	-2,7	59,8
Emprunts auprès des résidents	2 979	3 051	2 864	-72	115	-2,4	4,0
Emprunts auprès des banques	2 254	2 328	2 381	-75	-128	-3,2	-5,4
Emprunts de trésorerie	272	401	147	-129	124	-32,3	84,3
Emprunts financiers	1 982	1 927	2 234	55	-252	2,8	-11,3
Actions et autres titres de participation	2 149	2 070	1 951	79	198	3,8	10,2
Contributions des propriétaires	879	741	921	138	-42	18,7	-4,6
Autres passifs	863	788	984	75	-121	9,6	-12,3

TABLEAU 5.7 : Position des autres sociétés financières vis-à-vis de l'Administration Centrale

En MDH

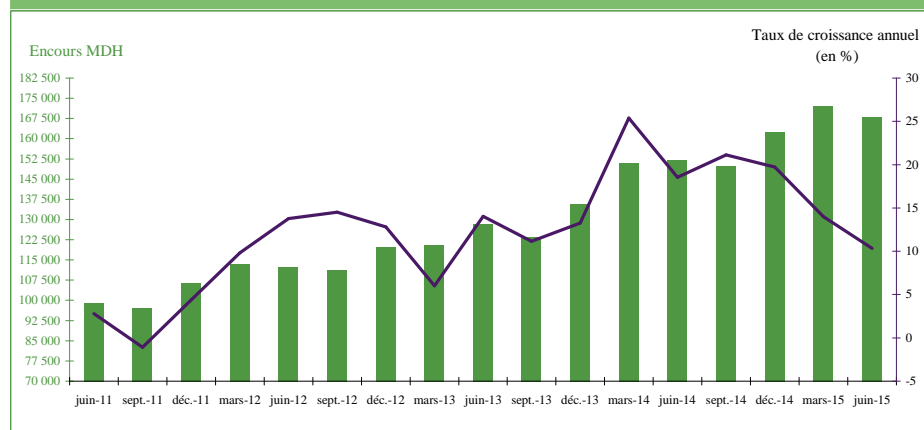
	Encours			△			△%		
	juin-15	mars-15	déc.-14	mars-15	déc.-14	juin-14	mars-15	déc.-14	juin-14
Créances des ASF sur l'Administration Centrale	167 851	172 251	162 641	-4 400	5 210	15 746	-2,6	3,2	10,4
Titres émis par l'AC et détenus par les autres sociétés financières	162 975	167 489	157 340	-4 514	5 634	14 770	-2,7	3,6	10,0
Caisse de Dépôts et de Gestion *	28 375	28 375	29 601	-	-1 225	-2 093	-	-4,1	-6,9
OPCVM autres que monétaires	118 000	123 040	110 992	-5 039	7 008	16 833	-4,1	6,3	16,6
OPCVM obligations	111 412	116 923	105 614	-5 511	5 798	15 548	-4,7	5,5	16,2
OPCVM diversifié	5 201	4 928	4 217	274	984	1 143	5,6	23,3	28,2
Entreprises d'assurances et de réassurance *	15 464	15 464	15 405	-	59	186	-	0,4	1,2
Autres créances¹	4 876	4 762	5 301	115	-424	976	2,4	-8,0	25,0
Entreprises d'assurances et de réassurance *	1 743	1 743	1 981	-	-238	330	-	-12	23
Caisse de Dépôts et de Gestion *	1 252	1 252	1 411	-	-159	385	-	-11	44
Sociétés de financement	1 826	1 719	1 857	108	-30	253	6	-2	16
Banques off-shores	55	48	52	7	3	8	14	6	18
Engagements des ASF envers l'Administration Centrale	6 588	6 523	7 406	66	-818	-1 034	1,0	-11,0	-13,6
Dépôt auprès de Caisse de Dépôts et de Gestion *	2 328	2 328	2 547	-	-219	-855	-	-8,6	-26,9
Autres engagements ²	4 260	4 195	4 859	66	-599	-179	1,6	-12,3	-4,0
Entreprises d'assurances et de réassurance *	2 193	2 193	2 216	-	-23	257	-	-1,0	13,3
Sociétés de financement	2 016	1 955	2 006	61	10	134	3,1	0,5	7,1
Caisse de Dépôts et de Gestion *	38	38	609	-	-571	-565	-	-93,7	-93,6

(1) Sommes dues par l'Etat au titre notamment des acomptes sur impôts sur les résultats et de la TVA récupérables

(2) Sommes dues à l'Etat, ainsi qu'au fonds de solidarité des assurances

(*) Chiffres reconduits

Graphique 5.7.1 : EVOLUTION DES CREANCES DES ASF SUR L'ADMINISTRATION CENTRALE



Graphique 5.7.2 : EVOLUTION ANNUELLE DES BONS DU TRESOR DETENUS PAR LA CDG ET LES OPCVM AUTRES QUE MONÉTAIRES

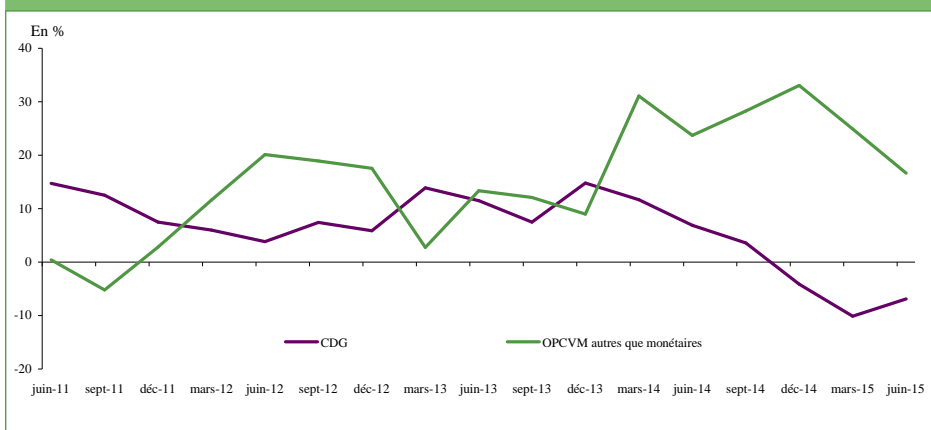


TABLEAU 5.8 : Créances des autres sociétés financières sur les agents non financiers ventilées par catégorie de créancier¹

	Encours				△		△%		
	juin-15	mars-15	déc.-14	mars-15	déc.-14	juin-14	mars-15	déc.-14	juin-14
Créances sur les agents non financiers	207 875	211 514	206 674	-3 640	1 201	-2 998	-1,7	0,6	-1,4
Crédits accordés par les autres sociétés financières	117 907	118 086	119 147	-179	-1 240	-4 793	-0,2	-1,0	-3,9
Sociétés de financement	96 080	95 041	96 177	1 039	-97	-2 429	1,1	-0,1	-2,5
Sociétés de crédit à la consommation	43 516	43 383	43 724	133	-208	-4 401	0,3	-0,5	-9,2
Sociétés de crédit bail	44 385	44 029	44 484	355	-99	931	0,8	-0,2	2,1
Sociétés d'affacturage	5 742	5 366	5 761	376	-19	470	7,0	-0,3	8,9
Autres sociétés de financement	2 438	2 262	2 208	176	230	571	7,8	10,4	30,6
Banques off-shores	10 480	11 698	12 441	-1 218	-1 961	-3 821	-10,4	-15,8	-26,7
Caisse de Dépôts et de Gestion *	5 768	5 768	5 075	-	693	1 206	-	13,7	26,4
Associations de microcrédit *	5 579	5 579	5 454	-	124	251	-	2,3	4,7
Titres émis par les sociétés non financières et détenus par les autres sociétés financières	80 640	84 100	78 514	-3 460	2 126	2 243	-4,1	2,7	2,9
OPCVM autres que monétaires	36 878	40 463	35 199	-3 586	1 679	1 863	-8,9	4,8	5,3
OPCVM obligations	22 495	25 599	21 495	-3 104	1 000	269	-12,1	4,7	1,2
OPCVM actions	10 822	11 454	10 571	-633	251	1 004	-5,5	2,4	10,2
OPCVM diversifiés	3 526	3 374	3 090	152	436	607	4,5	14,1	20,8
OPCVM contractuels	35	36	43	0	-7	-17	-0,5	-17,1	-32,9
Entreprises d'assurances et de réassurance *	33 925	33 925	33 647	-	278	878	-	0,8	2,7
Caisse de Dépôts et de Gestion *	9 456	9 456	9 027	-	429	550	-	4,8	6,2
Autres créances *	9 328	9 328	9 014	-	314	-448	-	3,5	-4,6
Comptes de règlement des Entreprises d'assurances ²	9 323	9 323	8 999	-	324	-438	-	3,6	-4,5

(1) Hors créances des autres sociétés financières sur l'Administration Centrale

(2) Composé principalement des primes à recevoir, impayées ou pré douteuses et des quittances retournées

(*) Chiffres reconduits

**TABLEAU 5.9 : Créances des autres sociétés financières sur les agents non financiers
par objet économique¹**

En MDH

	Encours			△			△%		
	juin-15	mars-15	déc.-14	mars-15	déc.-14	juin-14	mars-15	déc.-14	juin-14
Créances sur les agents non financiers	207 875	211 514	206 674	-3 640	1 201	-2 998	-1,7	0,6	-1,4
Crédits accordés par les autres sociétés financières	117 907	118 086	119 147	-179	-1 240	-4 793	-0,2	-1,0	-3,9
Sociétés de financement	96 080	95 041	96 177	1 039	-97	-2 429	1,1	-0,1	-2,5
Crédits à la consommation	26 391	26 175	26 551	216	-160	-4 277	0,8	-0,6	-13,9
Crédit bail	50 603	50 317	50 789	287	-186	1 127	0,6	-0,4	2,3
Crédits d'affacturage	6 019	5 572	5 977	447	41	537	8,0	0,7	9,8
Autres créances	3 286	3 109	3 038	177	248	503	5,7	8,2	18,1
Créances en souffrance	9 781	9 868	9 822	-87	-41	-320	-0,9	-0,4	-3,2
Banques off-shores	10 480	11 698	12 441	-1 218	-1 961	-3 821	-10,4	-15,8	-26,7
Crédits de trésorerie	7 209	8 202	8 667	-992	-1 457	-2 779	-12,1	-16,8	-27,8
Crédits à l'équipement	2 900	3 105	3 364	-206	-465	-873	-6,6	-13,8	-23,1
Autres créances	338	348	348	-10	-10	-145	-3,0	-2,9	-30,1
Caisse de Dépôts et de Gestion *	5 768	5 768	5 075	-	693	1 206	-	13,7	26,4
Crédits de trésorerie	2 351	2 351	2 573	-	-222	27	-	-8,6	1,1
Crédits à l'équipement	3 340	3 340	2 422	-	918	1 187	-	37,9	55,1
Associations de microcrédit *	5 579	5 579	5 454	-	124	251	-	2,3	4,7
Crédits pour la micro-entreprise	4 988	4 988	4 906	-	82	271	-	1,7	5,7
Titres émis par les sociétés non financières et détenus par les autres sociétés financières	80 640	84 100	78 514	-3 460	2 126	2 243	-4,1	2,7	2,9
OPCVM autres que monétaires	36 878	40 463	35 199	-3 586	1 679	1 863	-8,9	4,8	5,3
Titres autres qu'actions	24 057	27 056	22 762	-2 999	1 295	669	-11,1	5,7	2,9
Actions	12 821	13 407	12 436	-586	384	1 193	-4,4	3,1	10,3
Entreprises d'assurances et de réassurance *	33 925	33 925	33 647	-	278	878	-	0,8	2,7
Titres autres qu'actions	12 281	12 281	12 212	-	70	411	-	0,6	3,5
Actions	21 643	21 643	21 435	-	208	468	-	1,0	2,2
Caisse de Dépôts et de Gestion *	9 456	9 456	9 027	-	429	550	-	4,8	6,2
Titres autres qu'actions	2 626	2 626	2 637	-	-11	67	-	-0,4	2,6
Actions	6 830	6 830	6 390	-	440	483	-	6,9	7,6
Autres créances *	9 328	9 328	9 014	-	314	-448	-	3,5	-4,6
Comptes de règlement des Entreprises d'assurances ²	9 323	9 323	8 999	-	324	-438	-	3,6	-4,5

(1) Hors créances des autres sociétés financières sur l'Administration Centrale

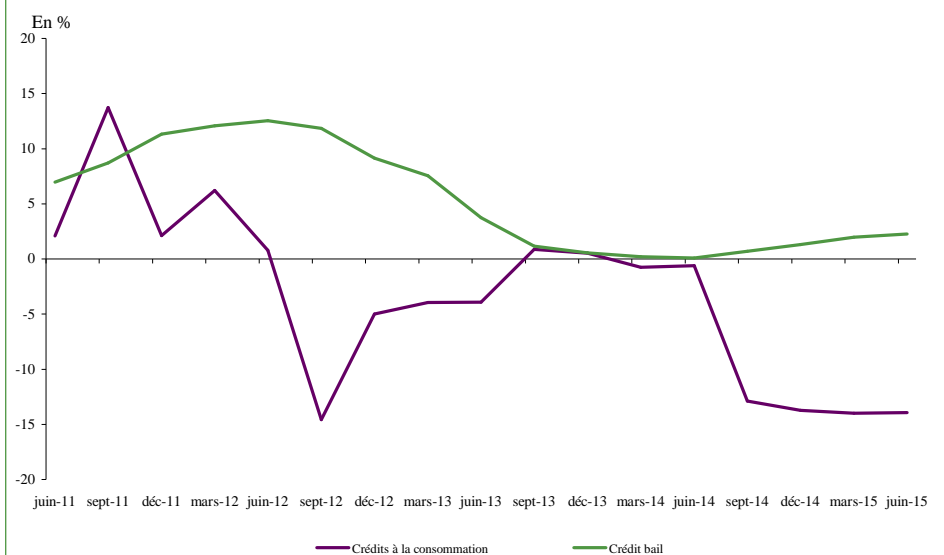
(2) Composé principalement des primes à recevoir, impayées ou pré douteuses et des quittances retournées

(*) Chiffres reconduits

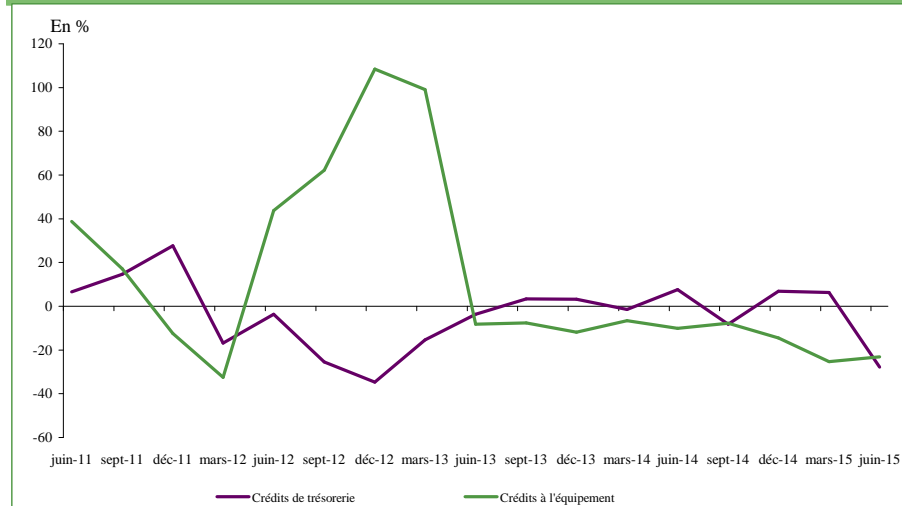
Graphique 5.9.1 : EVOLUTION DES CREDITS ACCORDES PAR LES AUTRES SOCIETES FINANCIERES AUX AGENTS NON FINANCIERS



Graphique 5.9.2 : EVOLUTION ANNUELLE DES CREDITS ACCORDES PAR LES SOCIETES DE FINANCEMENT AUX AGENTS NON FINANCIERS



Graphique 5.9.3 : EVOLUTION ANNUELLE DES CREDITS ACCORDES PAR LES BANQUES OFF-SHORE AUX AGENTS NON FINANCIERS



Graphique 5.9.4 : EVOLUTION DES TITRES EMIS PAR LES SOCIETES NON FINANCIERES ET DETENUS PAR LES OPCVM AUTRES QUE MONETAIRES

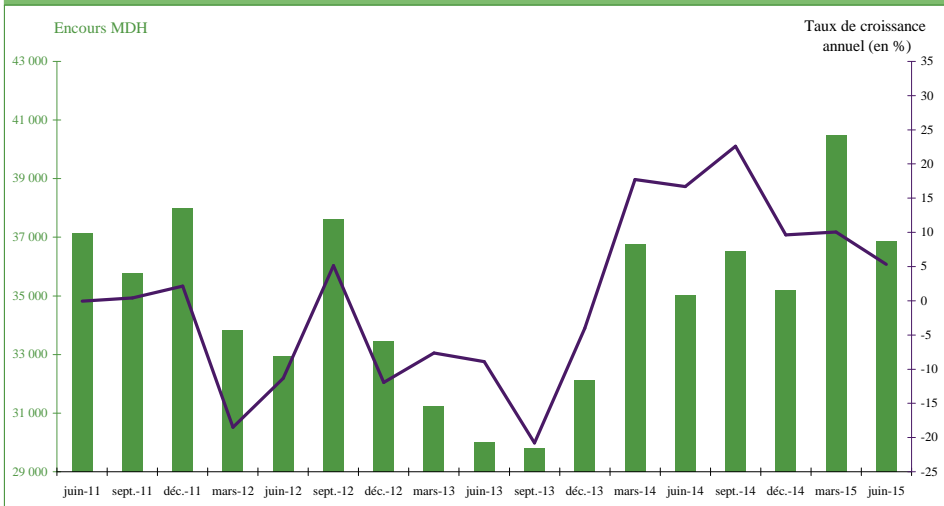


TABLEAU 5.10 : Position des autres sociétés financières vis-à-vis des sociétés non financières

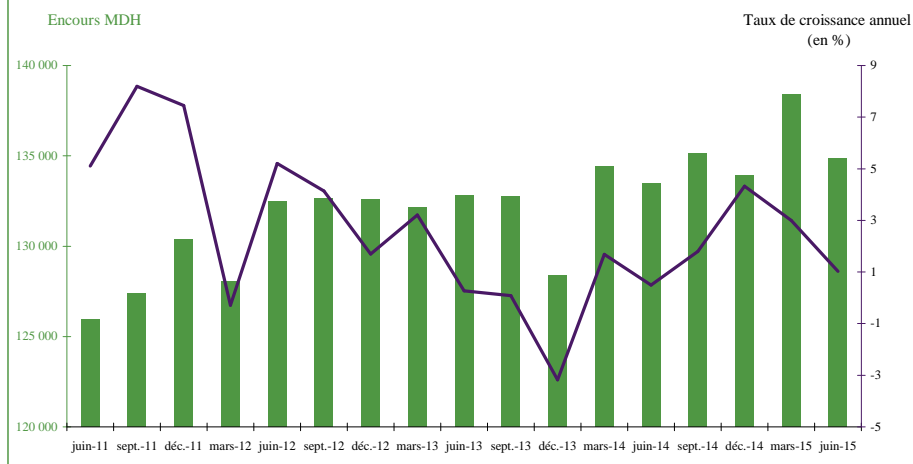
En MDH

	Encours			△			△%		
	juin-15	mars-15	déc.-14	mars-15	déc.-14	juin-14	mars-15	déc.-14	juin-14
	Créances des ASF sur les sociétés non financières privées	134 873	138 423	133 949	-3 549	924	1 368	-2,6	0,7
Crédits	66 619	67 034	67 926	-415	-1 308	-1 138	-0,6	-1,9	-1,7
Sociétés de financement	50 447	49 644	50 490	803	-43	1 470	1,6	-0,1	3,0
Crédits d'affacturage	6 019	5 572	5 977	447	41	537	8,0	0,7	9,8
Crédit bail	40 564	40 295	40 651	270	-87	946	0,7	-0,2	2,4
Banques off-shores	10 480	11 698	12 441	-1 218	-1 961	-3 821	-10,4	-15,8	-26,7
Crédits de trésorerie	7 209	8 202	8 667	-992	-1 457	-2 779	-12,1	-16,8	-27,8
Crédits à l'équipement	2 900	3 105	3 364	-206	-465	-873	-6,6	-13,8	-23,1
Caisse de Dépôts et de Gestion *	5 692	5 692	4 996	-	696	1 213	-	13,9	27,1
Crédits de trésorerie	2 351	2 351	2 573	-	-222	27	-	-8,6	1,1
Crédits d'équipement	3 340	3 340	2 422	-	918	1 187	-	37,9	55,1
Titres détenus par les autres sociétés financières	64 271	67 405	62 318	-3 134	1 953	2 820	-4,6	3,1	4,6
Titres autres qu'actions	23 133	25 802	21 940	-2 670	1 192	1 316	-10,3	5,4	6,0
OPCVM autres que monétaires	14 250	16 920	13 083	-2 670	1 167	992	-15,8	8,9	7,5
OPCVM obligations	12 819	15 564	11 912	-2 745	907	614	-17,6	7,6	5,0
Entreprises d'assurances et de réassurance *	7 254	7 254	7 225	-	29	246	-	0,4	3,5
Caisse de Dépôts et de Gestion *	1 628	1 628	1 632	-	-4	80	-	-0,2	5,2
Actions	41 138	41 603	40 378	-464	761	1 505	-1,1	1,9	3,8
Entreprises d'assurances et de réassurance *	21 161	21 161	20 952	-	209	438	-	1,0	2,1
OPCVM autres que monétaires	12 773	13 362	12 401	-589	371	1 171	-4,4	3,0	10,1
OPCVM actions	10 341	10 935	10 128	-594	213	980	-5,4	2,1	10,5
OPCVM diversifiés	1 846	1 922	1 743	-76	103	234	-4,0	5,9	14,5
Caisse de Dépôts et de Gestion *	6 824	6 824	6 384	-	440	941	-	6,9	16,0
Autres créances *	3 984	3 984	3 705	-	279	-315	-	7,5	-7,3
Comptes de règlement des Entreprises d'assurances ¹	3 984	3 984	3 705	-	279	-315	-	7,5	-7,3
Créances des ASF sur les sociétés non financières publiques	17 152	17 478	16 923	-326	228	-639	-1,9	1,3	-3,6
Titres autres qu'actions	15 832	16 162	15 671	-330	161	-172	-2,0	1,0	-1,1
OPCVM autres que monétaires	9 807	10 137	9 679	-330	128	-322	-3,3	1,3	-3,2
OPCVM obligations	9 106	9 548	9 071	-441	36	-305	-4,6	0,4	-3,2
Entreprises d'assurances et de réassurance *	5 027	5 027	4 987	-	40	165	-	0,8	3,4
Engagements des ASF envers les sociétés non financières privées	35 286	35 327	34 815	-41	471	2 430	-0,1	1,4	7,4
Titres émis par les OPCVM autres que monétaires	27 824	27 511	26 199	314	1 625	3 711	1,1	6,2	15,4
OPCVM obligations	26 334	25 978	24 827	356	1 506	3 106	1,4	6,1	13,4
Provisions techniques d'assurances *	3 231	3 231	3 166	-	65	41	-	2,0	1,3
Dépôts	4 231	4 586	5 450	-355	-1 219	-1 322	-7,7	-22,4	-23,8
Comptes d'affacturages auprès des sociétés de financement	1 169	1 024	1 208	145	-38	-73	14,1	-3,2	-5,9
Dépôts de garantie des sociétés de financement	432	308	364	123	67	94	40,1	18,5	27,9
Dépôts en devises auprès des banques off-shore	2 230	2 694	3 124	-464	-893	-925	-17,2	-28,6	-29,3
Engagements des ASF envers les sociétés non financières publiques *	3 763	3 763	3 664	-	99	14	-	2,7	0,4
Provisions techniques d'assurances	3 231	3 231	3 166	-	65	41	-	2,0	1,3

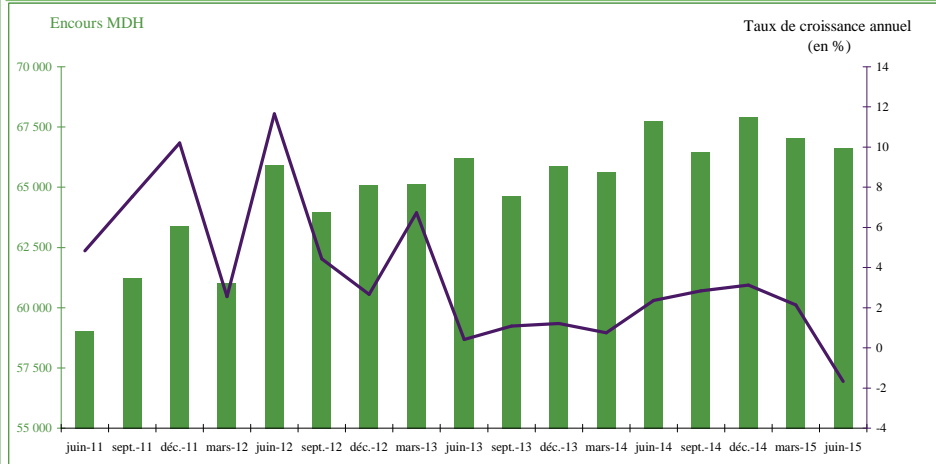
(1) Composé principalement des primes à recevoir, impayées ou pré douteuses et des quittances retournées

(*) Chiffres reconduits

Graphique 5.10.1 : EVOLUTION DES CREANCES DES AUTRES SOCIETES FINANCIERES SUR LES SOCIETES NON FINANCIERES PRIVEES



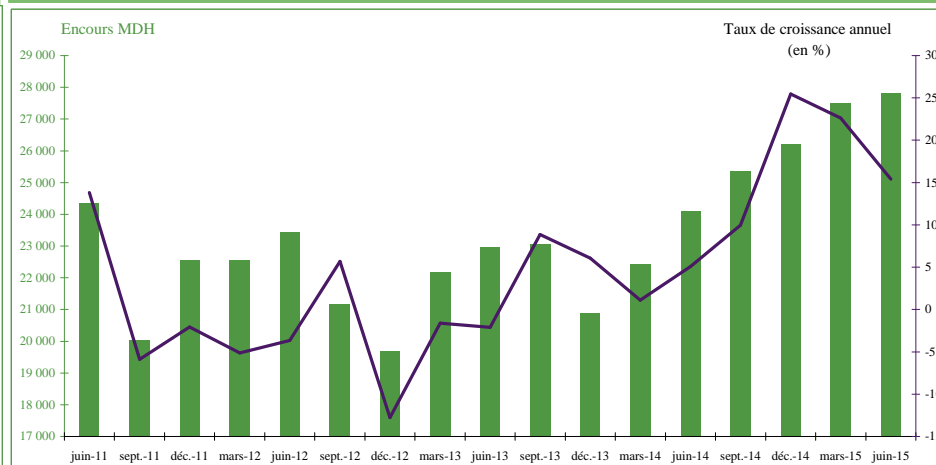
Graphique 5.10.2: EVOLUTION DES CREDITS ACCORDES AUX SOCIETES NON FINANCIERES PRIVEES PAR LES AUTRES SOCIETES FINANCIERES ¹



Graphique 5.10.3: EVOLUTION DES TITRES EMIS PAR LES SOCIETES NON FINANCIERES PRIVEES ET DETENUS PAR LES AUTRES SOCIETES FINANCIERES ²



Graphique 5.10.4: EVOLUTION DES TITRES EMIS PAR LES OPCVM AUTRES QUE MONETAIRES ET DETENUS PAR LES SOCIETES NON FINANCIERES PRIVEES



(1) Les banques off-shores, les sociétés de financement et la CDG

(2) Notamment les OPCVM autres que monétaires, les entreprises d'assurances et de réassurance et la CDG

TABLEAU 5.11 : Position des autres sociétés financières vis-à-vis des ménages

En MDH

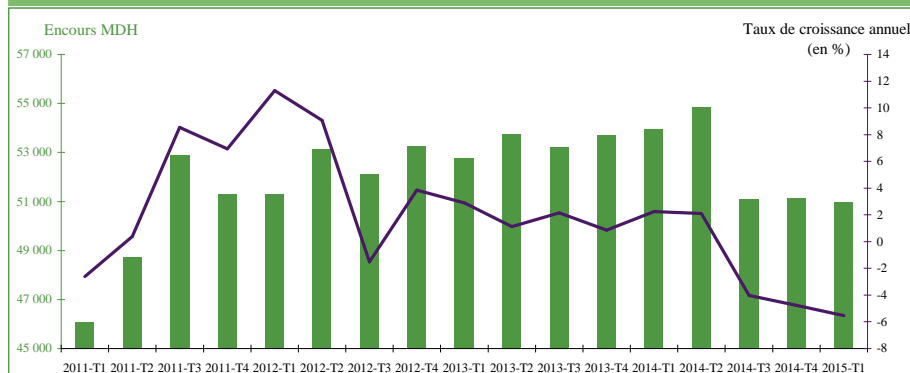
	Encours			△			△%		
	juin-15	mars-15	déc.-14	mars-15	déc.-14	juin-14	mars-15	déc.-14	juin-14
Créances des ASF sur les ménages	55 850	55 614	55 802	236	48	-3 727	0,4	0,1	-6,3
Crédits accordés par les sociétés de financement	45 634	45 398	45 688	236	-54	-3 899	0,5	-0,1	-7,9
Crédits à la consommation	26 391	26 175	26 551	216	-160	-4 277	0,8	-0,6	-13,9
Crédit bail	10 039	10 022	10 138	17	-99	181	0,2	-1,0	1,8
Crédits accordés par les AMC *	5 579	5 579	5 454	-	124	251	-	2,3	4,7
Crédits pour la micro-entreprise	4 988	4 988	4 906	-	82	271	-	1,7	5,7
Crédits à l'habitat	332	332	331	-	1	14	-	0,3	4,4
Avances et comptes de règlement des entreprises d'assurances ¹ *	4 556	4 556	4 567	-	-11	-61	-	-0,2	-1,3
Autres créances *	5	5	14	-	-9	-10	-	-64,0	-65,5
Engagements des ASF envers les ménages	163 091	162 965	160 227	126	2 864	13 738	0,1	1,8	9,2
Provisions techniques d'assurances *	113 261	113 261	111 866	-	1 395	3 013	-	1,2	2,7
Assurance vie	58 454	58 454	59 120	-	-666	1 779	-	-1,1	3,1
Assurance non vie	54 807	54 807	52 746	-	2 061	1 234	-	3,9	2,3
Titres émis par les OPCVM autres que monétaires	23 103	22 956	21 619	147	1484	3143	0,6	6,9	15,7
OPCVM obligations	16 836	16 608	15 873	228	963	587	1,4	6,1	3,6
OPCVM actions	3 665	3 780	3 467	-115	198	1308	-3,0	5,7	55,5
OPCVM diversifiés	2 330	2 270	2 018	60	312	1227	2,6	15,5	111,3
OPCVM contractuels	272	297	261	-25	11	20	-8,4	4,2	8,0
Autres engagements	26 728	26 749	26 742	-22	-15	7582	-0,1	-0,1	39,6
Dépôts de garantie auprès des sociétés de financement	5 199	5 210	5 332	-11	-134	434	-0,2	-2,5	9,1
Dépôts réglementés auprès de Caisse de Dépôts et de Gestion ²	19 521	19 521	19 470	-	51	7165	-	0,3	58,0

(1) Composé principalement des primes à recevoir, impayées ou pré douteuses et des quittances retournées

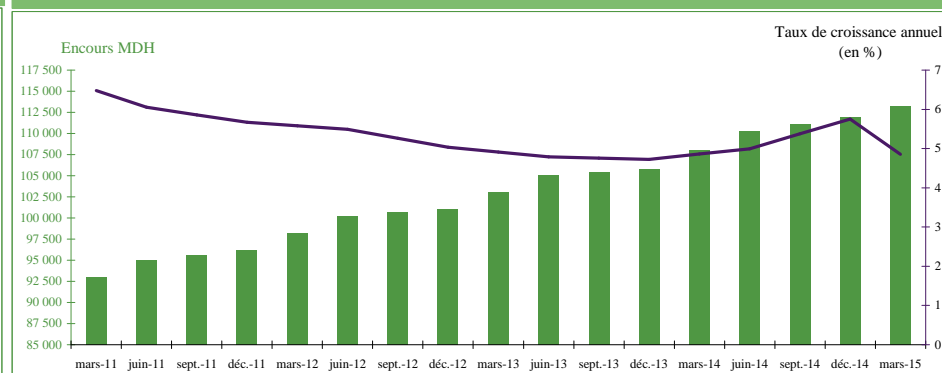
(2) Composés principalement des Fonds de Tiers des Notaires et des barreaux ainsi que des dépôts au titre des consignations

(*) Chiffres reconduits

Graphique 5.11.1 : EVOLUTION DES CREDITS ACCORDES AUX MENAGES PAR LES SOCIETES DE FINANCEMENT ET LES AMC *



Graphique 5.11.2 : EVOLUTION DES PROVISION TECHNIQUES D'ASSURANCES AU PROFIT DES MENAGES



Dépôt légal 2010 PE 0059

BANK AL-MAGHRIB

Direction des Etudes et des Relations Internationales
277, Avenue Mohammed V - B.P. 445 - Rabat

Tél. : (212) 5 37 57 41 04/05

Fax : (212) 5 37 57 41 11

E mail : deri@bkam.ma

www.bkam.ma

بنك المغرب
بنك المغرب

