



◆ STATISTIQUES MONÉTAIRES ◆

Novembre 2014





◆ STATISTIQUES MONETAIRES ◆

Novembre 2014



La méthodologie d'élaboration des statistiques monétaires, ainsi que des séries statistiques mises à jour sont disponibles sur le site de la Banque à l'adresse www.bkam.ma

بنك المغرب
بنك المغرب

LISTE DES ABRÉVIATIONS ET SIGLES UTILISÉS

AC	: Administration Centrale
AID	: Autres Institutions de Dépôts
AMC	: Associations de microcrédit
ASF	: Autres Sociétés Financières
ASR	: Autres Secteurs Résidents
BAM	: Bank Al-Maghrib
D.T.S	: Droits de Tirage Spéciaux
FHADES	: Fonds Hassan II pour le Développement Economique et Social
FMI	: Fonds Monétaire International
ID	: Institutions de Dépôts
ISBLSM	: Institutions Sans But Lucratif au Service des Ménages
M	: Agrégat de monnaie
MSMF	: Manuel des statistiques monétaires et financières
MRE	: Marocains Résidant à l'Étranger
OPCVM	: Organismes de Placement Collectif en Valeurs Mobilières
PL	: Agrégat de Placement liquide
SDF	: Sociétés de financement
SNF	: Sociétés Non Financières
SNFPu	: Sociétés Non Financières Publiques
SNFPr	: Sociétés Non Financières Privées

SOMMAIRE

LISTE DES TABLEAUX

I. Principaux indicateurs	09
Tableau 1.1 : Principaux indicateurs mensuels	10
Tableau 1.2 : Principaux indicateurs trimestriels	11
II. Situation monétaire.....	12
Tableau 2.1 : Compte de patrimoine de Bank Al-Maghrib	13
Tableau 2.2 : Compte de patrimoine des Autres Institutions de Dépôts	14
Tableau 2.2.1 : Compte de patrimoine des banques	15
Tableau 2.2.2 : Compte de patrimoine des OPCVM monétaires	16
Tableau 2.3 : Agrégats de monnaie	17
Tableau 2.4 : Agrégats de placements liquides	19
Tableau 2.5 : Contreparties de M3	21
Tableau 2.5.1 : Créances nettes des ID sur les non résidents	22
Tableau 2.5.2 : Créances nettes sur l'administration centrale	24
Tableau 2.5.3 : Créances sur l'économie	25
III. Crédit bancaire	26
Tableau 3.1 : Ventilation du crédit bancaire par objet économique	27
Tableau 3.2 : Ventilation du crédit bancaire par secteur institutionnel	28
Tableau 3.3 : Ventilation croisée du crédit bancaire par objet et par secteur institutionnel	29
Tableau 3.4 : Ventilation du crédit bancaire par terme et par branche d'activité	30
Tableau 3.4.1 : Ventilation des comptes débiteurs et crédits de trésorerie par branche d'activité	31
Tableau 3.4.2 : Ventilation des crédits à l'équipement par branche d'activité.....	32
Tableau 3.4.3 : Ventilation croisée du crédit bancaire par objet économique et par terme	33
IV. Position des ID vis-à-vis des secteurs institutionnels.....	34
Tableau 4.1 : Position des ID vis-à-vis des secteurs institutionnels	35
Tableau 4.2 : Position des ID vis-à-vis des autres sociétés financières	37
Tableau 4.3 : Position des ID vis-à-vis du secteur public hors Administration Centrale	39
Tableau 4.4 : Position des ID vis-à-vis des sociétés non financières privées	41
Tableau 4.5 : Position des ID vis-à-vis des autres secteurs résidents	43
Tableau 4.5.1 : Créances sur les autres secteurs résidents.....	44
Tableau 4.5.2 : Engagements envers les autres secteurs résidents	45

V. Situation analytique des autres sociétés financières 47

Tableau 5.1	: Compte de patrimoine des OPCVM autres que monétaires 48
Tableau 5.1.1	: Compte de patrimoine des OPCVM obligations	49
Tableau 5.1.2	: Compte de patrimoine des OPCVM actions.....	50
Tableau 5.1.3	: Compte de patrimoine des OPCVM diversifiés.....	51
Tableau 5.2	: Compte de patrimoine des sociétés d'assurances et de réassurance 52
Tableau 5.3	: Compte de patrimoine des sociétés de financement	53
Tableau 5.4	: Compte de patrimoine des banques off-shores	54
Tableau 5.5	: Compte de patrimoine des de la Caisse de Dépôt et de Gestion	55
Tableau 5.6	: Compte de patrimoine des associations de microcrédit	56
Tableau 5.7	: Position des autres sociétés financières vis-à-vis de l'Administration Centrale	57
Tableau 5.8	: Créances des autres sociétés financières sur les agents non financiers ventilées par catégorie de créancier	58
Tableau 5.9	: Créances des autres sociétés financières sur les agents non financières par objet économique	59
Tableau 5.10	: Position des autres sociétés financières vis-à-vis des sociétés non financières	61
Tableau 5.11	: Position des autres sociétés financières vis-à-vis des ménages	63

LISTE DES GRAPHIQUES

II. Situation monétaire..... 12

Graphique 2.3.1	: Contribution des composantes de la monnaie à l'évolution de M3	18
Graphique 2.3.2	: Evolution annuelle des composantes de M1	18
Graphique 2.3.3	: Evolution annuelle de l'agrégat M2	18
Graphique 2.3.4	: Evolution annuelle des autres actifs monétaires	18
Graphique 2.4.1	: Evolution annuelle des agrégats de placements liquides et des bons du Trésor	20
Graphique 2.4.2	: Evolution de M3 et des placements liquides	20
Graphique 2.4.3	: Evolution annuelle des placements liquides des ASF	20
Graphique 2.4.4	: Evolution annuelle des placements liquides du secteur non financier	20
Graphique 2.5.1.1	: Evolution des créances nettes des ID sur les non résidents	23
Graphique 2.5.1.2	: Evolution annuelle des créances nettes des AID sur les non résidents	23
Graphique 2.5.1.3	: Evolution des avoirs officiels de réserve	23
Graphique 2.5.1.4	: Evolution des réserves internationales nettes	23
Graphique 2.5.2.1	: Evolution des créances nettes des ID sur l'administration centrale	24
Graphique 2.5.2.2	: Evolution des bons du Trésor détenus par les AID	24
Graphique 2.5.3.1	: Evolution des créances sur l'économie	25
Graphique 2.5.3.2	: Evolution du crédit bancaire	25

III. Crédit bancaire 26

Graphique 3.1.1 : Evolution annuelle du crédit bancaire par objet économique 27

Graphique 3.1.2 : Contribution des différentes catégories du crédit bancaire à sa croissance annuelle 27

Graphique 3.2.1 : Contribution des différents secteurs institutionnels à l'évolution annuelle du
crédit bancaire 28

Graphique 3.2.2 : Evolution annuelle du crédit bancaire accordé au secteur privé 28

Graphique 3.4.1.1 : Evolution des comptes débiteurs et des crédits de trésorerie par branche d'activité 31

Graphique 3.4.1.2 : Contribution annuelle des différentes branches d'activité à l'évolution annuelle des
comptes débiteurs et crédits de trésorerie 31

Graphique 3.4.2.1 : Evolution des crédits à l'équipement par branche d'activité 32

Graphique 3.4.2.2 : Contribution annuelle des différentes branches d'activité à l'évolution annuelle
des crédits à l'équipement 32

Graphique 3.4.3.1 : Evolution annuelle du crédit bancaire par terme 33

Graphique 3.4.3.2 : Contribution des crédits par terme à l'évolution annuelle de l'encours global du
crédit bancaire 33

IV. Position des ID vis-à-vis des secteurs institutionnels 34

Graphique 4.1.1 : Contribution des différents secteurs à l'évolution annuelle des créances sur
l'économie 36

Graphique 4.1.2 : Evolution annuelle des créances des ID sur le secteur privé 36

Graphique 4.1.3 : Contribution des différents secteurs à l'évolution annuelle de M3 36

Graphique 4.1.4 : Evolution annuelle des engagements des ID envers le secteur privé 36

Graphique 4.2.1 : Evolution des créances des ID sur les ASF 38

Graphique 4.2.2 : Evolution des crédits des ID aux ASF 38

Graphique 4.2.3 : Evolution annuelle des engagements des ID envers les ASF 38

Graphique 4.2.4 : Contribution des actifs monétaires détenus par les ASF à l'évolution de M3 38

Graphique 4.3.1 : Créances des ID sur le secteur public (Hors Administration centrale) 40

Graphique 4.3.2 : Evolution annuelle des créances des ID sur les SNFP 40

Graphique 4.3.3 : Evolution annuelle des dépôts des SNFP 40

Graphique 4.3.4 : Contribution des actifs monétaires détenus par le secteur public à l'évolution de
M3 40

Graphique 4.4.1 : Evolution des créances des ID sur les SNFPr 42

Graphique 4.4.2 : Evolution annuelle des crédits accordés aux SNFPr 42

Graphique 4.4.3 : Contribution des actifs monétaires détenus par les SNFPr à l'évolution de M3 42

Graphique 4.4.4 : Evolution annuelle des principaux actifs monétaires détenus par les SNFPr 42

Graphique 4.5.1 : Contribution des actifs monétaires détenus par les ménages à l'évolution annuelle
de M3 46

Graphique 4.5.2	: Evolution annuelle des principaux actifs monétaires détenus par les particuliers et les MRE	46
Graphique 4.5.3	: Evolution annuelle des principaux crédits accordés aux particuliers et aux MRE	46
Graphique 4.5.4	: Evolution annuelle des principaux crédits accordés aux entrepreneurs individuels	46

V. Situation analytique des autres sociétés financières 47

Graphique 5.7.1	: Evolution des créances des ASF sur l'Administration Centrale	57
Graphique 5.7.1	: Evolution annuelle des bons du Trésor détenus par les OPCVM autres que monétaires et la CDG	57
Graphique 5.9.1	: Evolution des crédits accordés par les autres sociétés financières aux agents non financiers	60
Graphique 5.9.2	: Evolution annuelle des crédits des sociétés de financement aux agents non financiers	60
Graphique 5.9.3	: Evolution annuelle des crédits des banques off-shore aux agents non financiers	60
Graphique 5.9.4	: Evolution des titres émis par les sociétés non financières et détenus par les OPCVM autres que monétaires	60
Graphique 5.10.1	: Evolution des créances des autres sociétés financières sur les sociétés non financières privées	62
Graphique 5.10.2	: Evolution des crédits accordés aux sociétés non financières privées par les autres sociétés financières	62
Graphique 5.10.3	: Evolution des titres émis par les sociétés non financières privées et détenus par les autres sociétés financières	62
Graphique 5.10.4	: Evolution des titres émis par les OPCVM autres que monétaires et détenus par les sociétés non financières privées	62
Graphique 5.11.1	: Evolution des crédits accordés aux ménages par les sociétés de financement et les AMC	63
Graphique 5.11.2	: Evolution des provision techniques d'assurances au profit des ménages	63

I.Principaux indicateurs

TABLEAU 1.1 : PRINCIPAUX INDICATEURS MENSUELS

En MDH

	Encours			△			△ (%)		
	Nov.-014	Oct.-014	Déc.-013	Oct.-014	Déc.-013	Nov.-013	Oct.-014	Déc.-013	Nov.-013
M1	646 438	649 526	628 941	-3 087	17 497	28 138	-0,5	+2,8	+4,6
M2	775 757	778 410	749 263	-2 653	26 495	37 234	-0,3	+3,5	+5,0
M3	1 058 186	1 057 033	1 023 166	1 154	35 020	58 155	+0,1	+3,4	+5,8
PL	468 448	463 685	412 707	4 763	55 741	92 695	+1,0	+13,5	+24,7
Circulation fiduciaire	179 512	180 242	171 382	-729	8 131	6 092	-0,4	+4,7	+3,5
Dépôts bancaires à caractère monétaire⁽¹⁾	740 140	734 880	715 790	5 260	24 350	43 933	+0,7	+3,4	+6,3
Dépôts à vue auprès des banques	416 589	415 211	416 569	1 378	20	13 846	+0,3	+0,0	+3,4
Comptes à terme et bons de caisse auprès des banques	156 458	151 227	152 652	5 231	3 806	11 302	+3,5	+2,5	+7,8
Titres d'OPCVM monétaires	56 190	57 378	61 659	-1 189	-5 470	2 829	-2,1	-8,9	+5,3
Réserves Internationales Nettes	177 479	176 001	150 267	1 477	27 212	31 699	+0,8	+18,1	+21,7
Créances nettes des ID sur l'AC	143 763	139 177	149 281	4 587	-5 518	-12 022	+3,3	-3,7	-7,7
Créances sur l'économie	874 009	878 113	859 099	-4 104	14 911	45 323	-0,5	+1,7	+5,5
Crédits des Autres Institutions de Dépôts	762 270	765 415	756 569	-3 145	5 701	31 771	-0,4	+0,8	+4,3
Crédit bancaire	753 198	755 868	747 008	-2 670	6 190	30 851	-0,4	+0,8	+4,3
Par objet économique									
Crédits immobiliers	236 534	235 661	230 542	873	5 992	5 566	+0,4	+2,6	+2,4
Crédits à l'habitat	169 340	168 184	160 120	1 157	9 221	8 566	+0,7	+5,8	+5,3
Crédits aux promoteurs immobiliers	63 828	64 290	68 561	-462	-4 733	-3 853	-0,7	-6,9	-5,7
Comptes débiteurs et crédits de trésorerie	174 903	179 723	175 282	-4 820	-380	1 013	-2,7	-0,2	+0,6
Crédits à l'équipement	145 394	145 914	140 129	-520	5 265	7 004	-0,4	+3,8	+5,1
Crédits à la consommation	44 067	44 007	40 351	60	3 716	3 549	+0,1	+9,2	+8,8
Créances diverses sur la clientèle	100 200	99 090	116 983	1 110	-16 783	3 013	+1,1	-14,3	+3,1
Créances en souffrance	52 101	51 474	43 721	626	8 379	10 705	+1,2	+19,2	+25,9
Par secteur institutionnel									
Autres sociétés financières	88 521	88 708	104 887	-187	-16 365	1 499	-0,2	-15,6	+1,7
Secteur public	46 554	45 774	44 303	780	2 251	3 291	+1,7	+5,1	+7,6
Administrations locales	12 889	12 691	12 313	198	576	841	+1,6	+4,7	+7,0
Sociétés non financières publiques	33 665	33 083	31 990	583	1 675	2 450	+1,8	+5,2	+7,8
Secteur privé	618 123	621 386	597 818	-3 263	20 304	26 061	-0,5	+3,4	+4,4
Sociétés non financières privées	342 638	347 313	334 098	-4 675	8 540	9 222	-1,3	+2,6	+2,8
Ménages et ISBLM	275 485	274 072	263 721	1 412	11 764	16 839	+0,5	+4,5	+6,5

(1) Ensemble des dépôts ouverts par les détenteurs de monnaie auprès du système bancaire à l'exception des dépôts réglementés et des dépôts de garantie

TABLEAU 1.2 : PRINCIPAUX INDICATEURS TRIMESTRIELS

En MDH

	Encours						△ (%)		
	Sept.-014			Juin-014			Juin-014	Déc.-013	Juin-013
	Sept.-014	Juin-014	Déc.-013	Sept.-014	Juin-014	Déc.-013			
Crédit bancaire par branche d'activité	757 164	755 248	747 008	1 915	10 155	31 354	0,3	1,4	4,3
Bâtiments et travaux publics	93 088	96 233	93 792	-3 145	-704	-4 210	-3,3	-0,8	-4,3
Crédits à l'immobilier	65 592	67 823	68 134	-2 231	-2 542	-3 117	-3,3	-3,7	-4,5
Industries manufacturières	91 083	91 243	88 992	-160	2 091	8 524	-0,2	2,3	10,3
Crédits de trésorerie	57 666	58 266	55 106	-601	2 560	5 397	-1,0	4,6	10,3
Crédits à l'équipement	20 380	21 205	23 360	-825	-2 980	225	-3,9	-12,8	1,1
Commerce, réparations automobiles et d'articles domestiques	50 849	50 647	46 479	202	4 370	7 150	0,4	9,4	16,4
Crédits de trésorerie	35 920	35 612	31 866	308	4 054	5 613	0,9	12,7	18,5
Transports et communications	28 408	28 719	28 460	-311	-51	50	-1,1	-0,2	0,2
Crédits à l'équipement	11 852	11 699	12 166	154	-314	-1 074	1,3	-2,6	-8,3
Crédits de trésorerie	13 122	13 664	12 504	-543	618	1 188	-4,0	4,9	10,0
Activités financières	100 933	103 699	114 887	-2 766	-13 954	3 526	-2,7	-12,1	3,6
Créances diverses sur la clientèle	84 717	86 568	99 256	-1 852	-14 540	1 839	-2,1	-14,6	2,2
Créances des autres sociétés financières sur les agents non financiers	359 540	363 648	336 752	-4 108	22 788	33 177	-1,1	6,8	10,2
Crédits des ASF	117 871	122 972	119 680	-5 101	-1 808	-113	-4,1	-1,5	-0,1
Sociétés non financières privées	66 483	67 756	65 871	-1 273	612	1 832	-1,9	0,9	2,8
Sociétés de financement	49 513	48 977	48 397	536	1 116	2 867	1,1	2,3	6,1
Banques off-shores	12 191	14 301	13 312	-2 110	-1 121	-2 009	-14,8	-8,4	-14,2
Caisse de Dépôt et de Gestion	4 779	4 479	4 162	300	617	974	6,7	14,8	25,6
Ménages	51 389	55 216	53 785	-3 828	-2 397	-1 922	-6,9	-4,5	-3,6
Sociétés de financement	45 580	49 533	48 791	-3 954	-3 211	-2 676	-8,0	-6,6	-5,5
Associations de micro-crédits	5 728	5 600	4 908	128	820	768	2,3	16,7	15,5
Titres émis par les agents non financiers et détenus par les ASF	227 513	226 897	203 911	616	23 602	31 991	0,3	11,6	16,4
Administration centrale	145 787	148 384	130 755	-2 597	15 032	26 406	-1,8	11,5	22,1
OPCVM obligations	93 612	95 864	78 909	-2 251	14 703	21 005	-2,3	18,6	28,9
Caisse de Dépôt et de Gestion	29 667	30 469	30 877	-802	-1 210	1 032	-2,6	-3,9	3,6
Entreprises d'assurances et de réassurance	16 021	15 457	15 296	564	725	3 195	3,6	4,7	24,9
Sociétés non financières privées	65 944	62 010	59 482	3 934	6 461	1 512	6,3	10,9	2,3
OPCVM obligations	13 678	12 814	13 389	863	289	1 144	6,7	2,2	9,1
OPCVM actions	10 596	9 632	8 851	964	1 744	2 810	10,0	19,7	36,1
Caisse de Dépôt et de Gestion	8 032	7 431	7 474	601	558	1 198	8,1	7,5	17,5
Entreprises d'assurances et de réassurance	28 970	28 022	27 170	948	1 800	-4 390	3,4	6,6	-13,2
Sociétés non financières publiques	15 782	16 503	13 674	-721	2 108	4 073	-4,4	15,4	34,8
OPCVM obligations	9 002	9 412	7 235	-409	1 767	2 317	-4,3	24,4	34,7
Entreprises d'assurances et de réassurance	5 066	4 871	4 777	195	290	1 775	4,0	6,1	53,9

II. SITUATION MONETAIRE

TABLEAU 2.1 : COMPTE DE PATRIMOINE DE BANK AL-MAGHRIB

	En MDH								
	Encours			△			△ (%)		
	Nov.-014	Oct.-014	Déc.-013	Oct.-014	Déc.-013	Nov.-013	Oct.-014	Déc.-013	Nov.-013
Actif	240 161	241 499	240 927	-1 338	-766	23	-0,6	-0,3	0,0
Créances sur les non-résidents	183 280	181 891	157 251	1 389	26 029	32 097	0,8	16,6	21,2
Crédits accordés aux résidents	51 842	53 816	77 156	-1 974	-25 314	-31 334	-3,7	-32,8	-37,7
Banques	47 184	49 153	72 077	-1 969	-24 893	-30 906	-4,0	-34,5	-39,6
Administration centrale	4 000	4 000	4 428	0	-428	-437	0,0	-9,7	-9,8
Autres secteurs	659	663	651	-4	7	9	-0,7	1,1	1,3
Actif immobilisé	2 967	2 981	3 183	-14	-216	-152	-0,5	-6,8	-4,9
Autres actifs ⁽¹⁾	2 047	2 786	3 312	-739	-1 265	-588	-26,5	-38,2	-22,3
Passif	240 161	241 499	240 927	-1 338	-766	23	-0,6	-0,3	0,0
Billets et monnaies en circulation	189 771	191 998	182 080	-2 227	7 691	7 229	-1,2	4,2	4,0
Engagements envers les non-résidents	12 795	12 902	13 754	-107	-959	563	-0,8	-7,0	4,6
Engagements envers les résidents	20 052	19 270	27 623	783	-7 571	-7 988	4,1	-27,4	-28,5
Banques	11 404	9 415	20 607	1 989	-9 203	-8 558	21,1	-44,7	-42,9
Administration centrale	4 832	5 674	4 587	-843	244	-492	-14,9	5,3	-9,2
Autres secteurs	3 817	4 180	2 429	-363	1 388	1 062	-8,7	57,2	38,5
Actions et autres titres de participation	16 441	16 287	16 294	154	147	99	0,9	0,9	0,6
Capital et réserves	5 537	5 537	5 534	-	-	-	-	-	-
Autres passifs ⁽¹⁾	1 101	1 042	1 175	60	-74	121	5,7	-6,3	12,3

(1) Composés Principalement des effets en cours de recouvrement et des comptes de règlement

TABLEAU 2.2 : COMPTE DE PATRIMOINE DES AUTRES INSTITUTIONS DE DEPOTS ⁽¹⁾

En MDH

	Encours			△			△ (%)		
	Nov.-014	Oct.-014	Déc.-013	Oct.-014	Déc.-013	Nov.-013	Oct.-014	Déc.-013	Nov.-013
Actif	1 183 175	1 184 575	1 169 574	-1 400	13 601	43 052	-0,1	1,2	3,8
Créances sur les non-résidents	29 129	28 946	28 047	183	1 081	3 257	0,6	3,9	12,6
Créances sur BAM	21 029	20 390	29 061	640	-8 032	-8 413	3,1	-27,6	-28,6
Avoirs en monnaie nationale	10 259	11 757	10 698	-1 498	-440	1 136	-12,7	-4,1	12,5
Dépôts auprès de BAM	10 771	8 633	18 363	2 138	-7 592	-9 550	24,8	-41,3	-47,0
Crédits	813 892	816 566	797 535	-2 675	16 357	43 159	-0,3	2,1	5,6
Autres institutions de dépôts	28 518	27 892	15 610	626	12 908	11 825	2,2	82,7	70,8
Administration centrale	23 104	23 259	25 356	-155	-2 252	-437	-0,7	-8,9	-1,9
Autres secteurs	762 270	765 415	756 569	-3 145	5 701	31 771	-0,4	0,8	4,3
Titres autres qu'actions émis par les résidents	175 589	172 832	181 436	2 756	-5 847	-11 110	1,6	-3,2	-6,0
Autres institutions de dépôts	26 804	26 201	26 776	604	28	2 827	2,3	0,1	11,8
Administration centrale	128 495	125 942	133 553	2 553	-5 058	-11 623	2,0	-3,8	-8,3
Autres secteurs	20 289	20 689	21 107	-400	-818	-2 314	-1,9	-3,9	-10,2
Titres OPCVM monétaires	5 189	5 485	5 174	-296	14	627	-5,4	0,3	13,7
Actions et autres titres de participation	67 834	68 496	58 658	-661	9 176	13 836	-1,0	15,6	25,6
Actif immobilisé	23 876	24 030	23 243	-154	632	974	-0,6	2,7	4,3
Autres actifs ⁽²⁾	46 638	47 831	46 419	-1 193	218	722	-2,5	0,5	1,6
Passif	1 183 175	1 184 575	1 169 574	-1 400	13 601	43 052	-0,1	1,2	3,8
Engagements envers les non-résidents	31 665	31 656	29 883	9	1 782	2 723	0,0	6,0	9,4
Engagements envers les résidents	990 488	990 454	988 513	34	1 975	31 223	0,0	0,2	3,3
BAM	47 266	49 307	76 511	-2 041	-29 246	-31 224	-4,1	-38,2	-39,8
Autres institutions de dépôts	66 516	68 433	52 958	-1 917	13 558	16 114	-2,8	25,6	32,0
Administration centrale	12 189	14 560	15 628	-2 371	-3 438	-796	-16,3	-22,0	-6,1
Autres secteurs	864 517	858 154	843 416	6 363	21 101	47 130	0,7	2,5	5,8
Comptes chèques et comptes courants	410 917	408 082	406 540	2 835	4 377	16 417	0,7	1,1	4,2
Comptes à terme et bons de caisse	156 897	151 639	153 074	5 258	3 824	11 251	3,5	2,5	7,7
Comptes d'épargne	129 319	128 884	120 322	435	8 998	9 096	0,3	7,5	7,6
Titres OPCVM monétaires	56 190	57 378	61 659	-1 189	-5 470	2 829	-2,1	-8,9	5,3
Titres de créances ⁽³⁾	52 549	50 440	50 309	2 108	2 239	1 121	4,2	4,5	2,2
Actions et autres titres de participation	106 394	108 475	104 516	-2 080	1 879	2 137	-1,9	1,8	2,0
Contributions des propriétaires	53 856	53 828	53 274	27	582	1 028	0,1	1,1	1,9
Réserves générales et spéciales	36 214	36 048	34 120	166	2 094	1 936	0,5	6,1	5,6
Autres passifs ⁽²⁾	54 628	53 991	46 662	638	7 966	6 968	1,2	17,1	14,6

(1) Banques commerciales et OPCVM monétaires.

(2) Principalement les effets en cours de recouvrement et les comptes de règlement

(3) Obligations et certificats de dépôts émis par les banques

TABLEAU 2.2.1 : COMPTE DE PATRIMOINE DES BANQUES

	En MDH								
	Encours			△			△ (%)		
	Nov.-014	Oct.-014	Déc.-013	Oct.-014	Déc.-013	Nov.-013	Oct.-014	Déc.-013	Nov.-013
Actif	1 118 530	1 118 635	1 099 428	-105	19 102	38 657	0,0	1,7	3,6
Créances sur les non-résidents	29 129	28 946	28 047	183	1 081	3 257	0,6	3,9	12,6
Créances sur BAM	21 029	20 390	29 061	640	-8 032	-8 413	3,1	-27,6	-28,6
Avoirs en monnaie nationale	10 259	11 757	10 698	-1 498	-440	1 136	-12,7	-4,1	12,5
Dépôts auprès de BAM	10 771	8 633	18 363	2 138	-7 592	-9 550	24,8	-41,3	-47,0
Crédits	799 039	801 342	784 560	-2 303	14 479	37 663	-0,3	1,8	4,9
Autres institutions de dépôts	22 737	22 215	12 196	522	10 541	7 250	2,3	86,4	46,8
Administration centrale	23 104	23 259	25 356	-155	-2 252	-437	-0,7	-8,9	-1,9
Autres secteurs	753 198	755 868	747 008	-2 670	6 190	30 851	-0,4	0,8	4,3
Titres autres qu'actions émis par les résidents	134 168	132 181	133 278	1 986	890	-7 257	1,5	0,7	-5,1
Autres institutions de dépôts	6 991	6 572	7 276	418	-286	-379	6,4	-3,9	-5,1
Administration centrale	117 977	116 051	115 708	1 926	2 270	-5 185	1,7	2,0	-4,2
Autres secteurs	9 199	9 558	10 294	-358	-1 094	-1 692	-3,7	-10,6	-15,5
Titres OPCVM monétaires	5 189	5 485	5 174	-296	14	627	-5,4	0,3	13,7
Actions et autres titres de participation	67 612	68 274	58 502	-662	9 109	13 740	-1,0	15,6	25,5
Actif immobilisé	23 876	24 030	23 243	-154	632	974	-0,6	2,7	4,3
Autres actifs ⁽¹⁾	38 489	37 988	37 562	501	927	-1 934	1,3	2,5	-4,8
Passif	1 118 530	1 118 635	1 099 428	-105	19 102	38 657	0,0	1,7	3,6
Engagements envers les non-résidents	30 560	30 525	28 681	36	1 880	2 661	0,1	6,6	9,5
Engagements envers les résidents	926 994	925 676	919 667	1 318	7 327	26 688	0,1	0,8	3,0
BAM	47 266	49 307	76 511	-2 041	-29 246	-31 224	-4,1	-38,2	-39,8
Autres institutions de dépôts	59 530	61 499	46 893	-1 969	12 637	14 599	-3,2	26,9	32,5
Administration centrale	12 189	14 560	15 628	-2 371	-3 438	-796	-16,3	-22,0	-6,1
Autres secteurs	808 009	800 311	780 635	7 699	27 374	44 110	1,0	3,5	5,8
Comptes chèques et comptes courants	410 917	408 082	406 540	2 835	4 377	16 417	0,7	1,1	4,2
Comptes à terme et bons de caisse	156 897	151 639	153 074	5 258	3 824	11 251	3,5	2,5	7,7
Comptes d'épargne	129 319	128 884	120 322	435	8 998	9 096	0,3	7,5	7,6
Titres de créances ⁽²⁾	52 549	50 440	50 309	2 108	2 239	1 121	4,2	4,5	2,2
Actions et autres titres de participation	106 394	108 475	104 516	-2 080	1 879	2 137	-1,9	1,8	2,0
Contributions des propriétaires	53 856	53 828	53 274	27	582	1 028	0,1	1,1	1,9
Réserves générales et spéciales	36 214	36 048	34 120	166	2 094	1 936	0,5	6,1	5,6
Autres passifs ⁽¹⁾	54 581	53 959	46 564	622	8 016	7 171	1,2	17,2	15,1

(1) Principalement les effets en cours de recouvrement et les comptes de règlement

(2) Obligations et certificats de dépôts émis par les banques

TABLEAU 2.2.2 : COMPTE DE PATRIMOINE DES OPCVM MONÉTAIRES

	En MDH								
	Encours			△			△ (%)		
	Nov.-014	Oct.-014	Déc.-013	Oct.-014	Déc.-013	Nov.-013	Oct.-014	Déc.-013	Nov.-013
Actif	64 646	65 940	70 146	-1 295	-5 500	4 394	-2,0	-7,8	7,3
Dépôts auprès des banques	7 209	8 633	8 366	-1 424	-1 157	2 312	-16,5	-13,8	47,2
Crédits	14 853	15 224	12 975	-372	1 878	5 496	-2,4	14,5	58,7
Valeurs reçues en pension des autres institutions de dépôts	5 781	5 677	3 415	104	2 366	4 575	1,8	69,3	379,4
Valeurs reçues en pension des autres sociétés financières:	9 072	9 547	9 560	-475	-488	921	-5,0	-5,1	11,3
Titres autres qu'actions	41 421	40 651	48 158	770	-6 737	-3 853	1,9	-14,0	-8,5
Administration centrale	10 518	9 891	17 845	627	-7 327	-6 438	6,3	-41,1	-38,0
Banques	19 814	19 628	19 500	185	314	3 207	0,9	1,6	19,3
Autres sociétés financières	5 714	5 830	7 352	-117	-1 638	-2 395	-2,0	-22,3	-29,5
Sociétés non financières privées	5 122	5 057	3 081	65	2 042	1 826	1,3	66,3	55,4
Titres d'OPCVM	885	1 077	488	-192	397	385	-17,8	81,3	76,8
OPCVM monétaires	885	1 077	488	-192	397	385	-17,8	81,3	76,8
OPCVM autres que monétaires	0	0	0	0	0	0			
Autres actifs	55	133	4	-77	52	-41	-58,3	1 410,1	-42,5
Passif	64 646	65 940	70 146	-1 295	-5 500	4 394	-2,0	-7,8	7,3
Parts et actions émises par les OPCVM monétaires	62 482	63 994	68 036	-1 511	-5 553	3 518	-2,4	-8,2	6,0
Autres institutions de dépôts	5 189	5 485	5 174	-296	14	627	-5,4	0,3	13,7
Autres sociétés financières	9 961	10 031	11 321	-70	-1 361	226	-0,7	-12,0	2,3
Organismes de prévoyance et de retraite à régime obligatoire	17 107	17 521	18 627	-414	-1 520	963	-2,4	-8,2	6,0
Sociétés non financières privées	23 101	23 660	25 154	-559	-2 053	1 301	-2,4	-8,2	6,0
Ménages	6 021	6 167	6 556	-146	-535	339	-2,4	-8,2	6,0
Non résidents	1 104	1 131	1 202	-27	-98	62	-2,4	-8,2	6,0
Emprunts auprès des sociétés financières	2 116	1 915	2 012	201	103	1 079	10,5	5,1	104,2
Autres institutions de dépôts	1 798	1 449	891	348	906	888	24,0	101,7	97,6
Autres sociétés financières	318	466	1 121	-147	-803	192	-31,7	-71,6	151,5
Autres passifs	48	32	98	16	-51	-203	50,7	-51,5	-81,0

TABLEAU 2.3 : AGREGATS DE MONNAIE

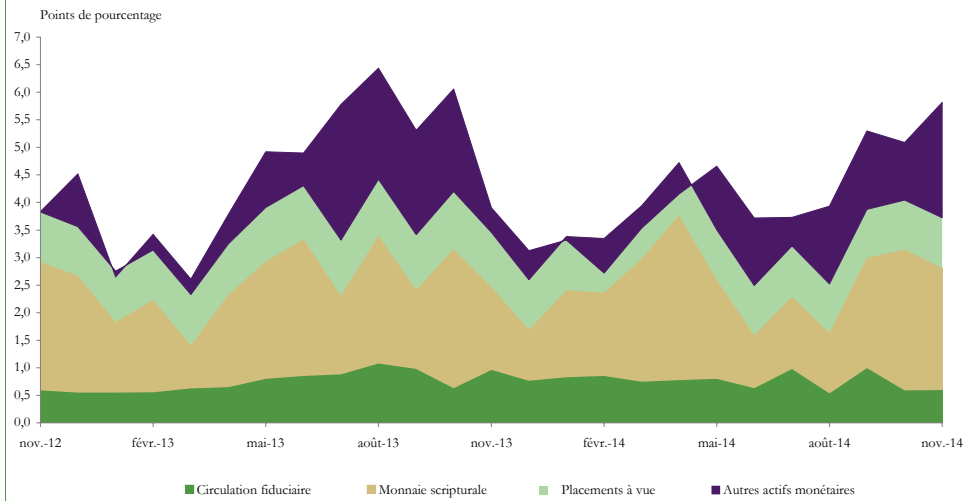
En MDH

	Encours			△			△ (%)		
	Nov.-014	Oct.-014	Déc.-013	Oct.-014	Déc.-013	Nov.-013	Oct.-014	Déc.-013	Nov.-013
Circulation fiduciaire	179 512	180 242	171 382	-729	8 131	6 092	-0,4	4,7	3,5
Billets et monnaies mis en circulation	189 771	191 998	182 080	-2 227	7 691	7 229	-1,2	4,2	4,0
Encaisses des banques (à déduire)	10 259	11 757	10 698	-1 498	-440	1 136	-12,7	-4,1	12,5
Monnaie scripturale	466 926	469 284	457 559	-2 358	9 366	22 046	-0,5	2,0	5,0
Dépôts à vue auprès de BAM	2 631	3 054	1 823	-422	809	272	-13,8	44,4	11,5
Dépôts à vue auprès des banques	416 589	415 211	416 569	1 378	20	13 846	0,3	0,0	3,4
Dépôts à vue auprès du Trésor	47 705	51 019	39 168	-3 314	8 537	7 928	-6,5	21,8	19,9
M1	646 438	649 526	628 941	-3 087	17 497	28 138	-0,5	2,8	4,6
Placements à vue	129 319	128 884	120 322	435	8 998	9 096	0,3	7,5	7,6
Comptes d'épargne auprès des banques	129 319	128 884	120 322	435	8 998	9 096	0,3	7,5	7,6
M2	775 757	778 410	749 263	-2 653	26 495	37 234	-0,3	3,5	5,0
Autres actifs Monétaires	282 429	278 623	273 904	3 806	8 525	20 921	1,4	3,1	8,0
Comptes à terme et bons de caisse auprès des banques	156 458	151 227	152 652	5 231	3 806	11 302	3,5	2,5	7,8
Titres OPCVM monétaires	56 190	57 378	61 659	-1 189	-5 470	2 829	-2,1	-8,9	5,3
Dépôts en devises ⁽¹⁾	29 384	30 613	23 096	-1 230	6 288	6 348	-4,0	27,2	27,6
Valeurs données en Pension	3 891	4 207	2 369	-317	1 522	1 432	-7,5	64,2	58,2
Certificats de dépôts à durée résiduelle inférieure ou égale à 2 ans	27 357	25 987	29 293	1 370	-1 936	-3 762	5,3	-6,6	-12,1
Dépôts à terme auprès du Trésor	3 477	3 358	3 452	119	24	78	3,5	0,7	2,3
Autres dépôts ⁽²⁾	5 673	5 852	1 383	-179	4 291	2 694	-3,1	310,3	90,4
M3	1 058 186	1 057 033	1 023 166	1 154	35 020	58 155	0,1	3,4	5,8

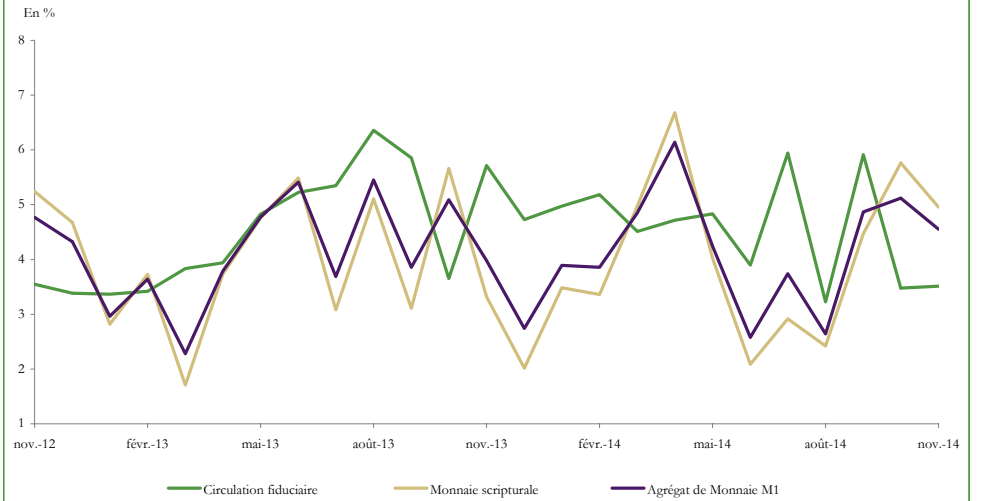
(1) Dépôts à vue et à terme en devises auprès des banques

(2) Emprunts contractés par les banques auprès des sociétés financières

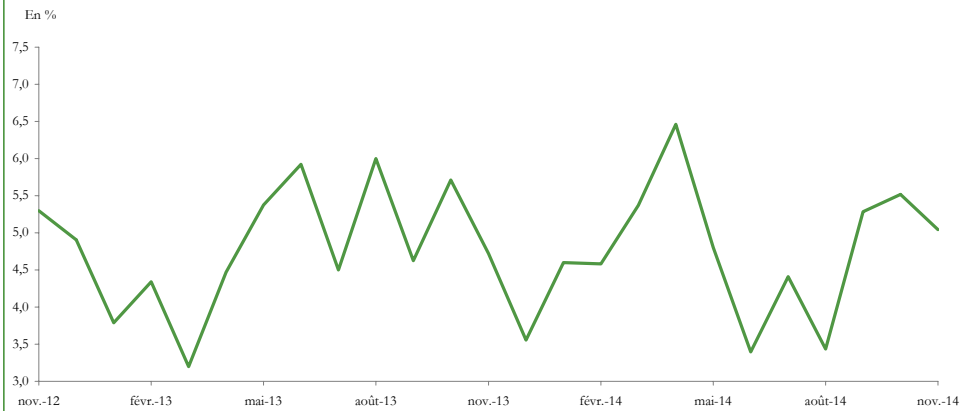
Graphique 2.3.1 : CONTRIBUTION DES COMPOSANTES DE LA MONNAIE A L'EVOLUTION DE M3



Graphique 2.3.2 : EVOLUTION ANNUELLE DES COMPOSANTES DE M1



Graphique 2.3.3 : EVOLUTION ANNUELLE DE L'AGREGAT M2



Graphique 2.3.4 : EVOLUTION ANNUELLE DES AUTRES ACTIFS MONÉTAIRES

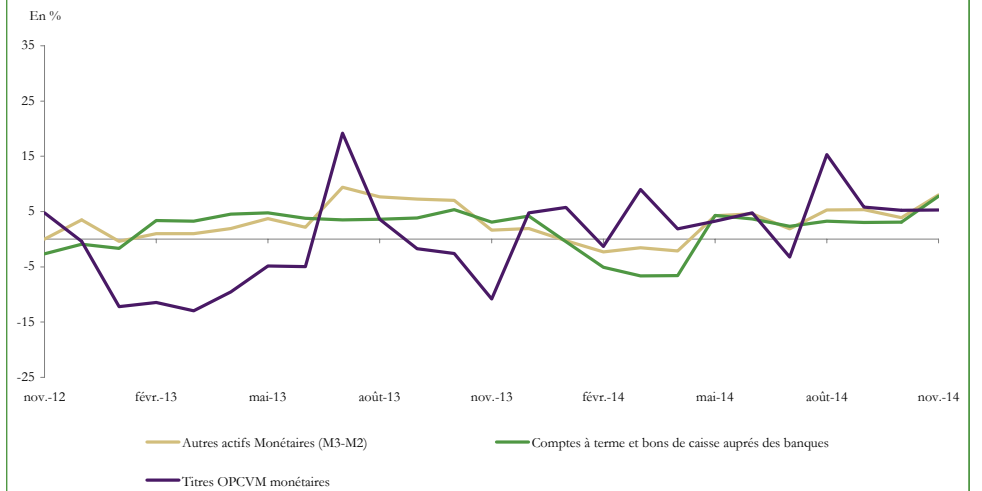


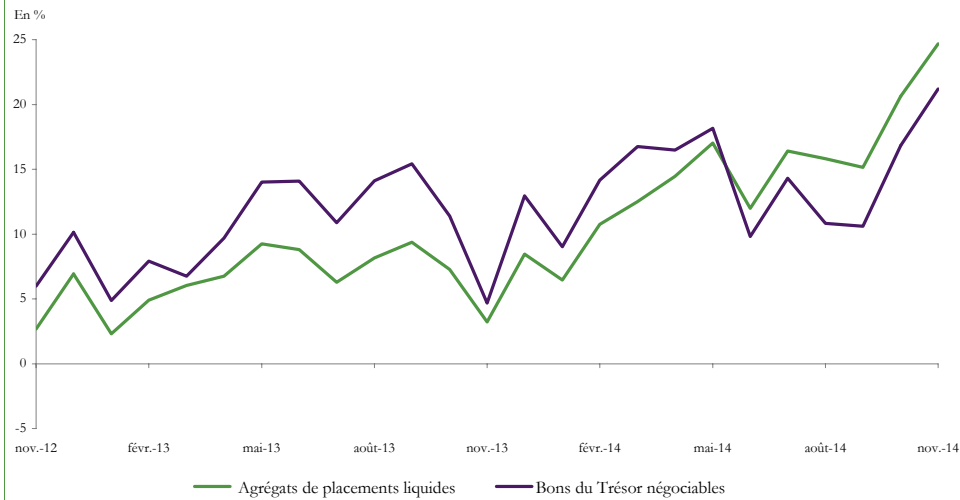
TABLEAU 2.4 : AGREGATS DE PLACEMENTS LIQUIDES

En MDH

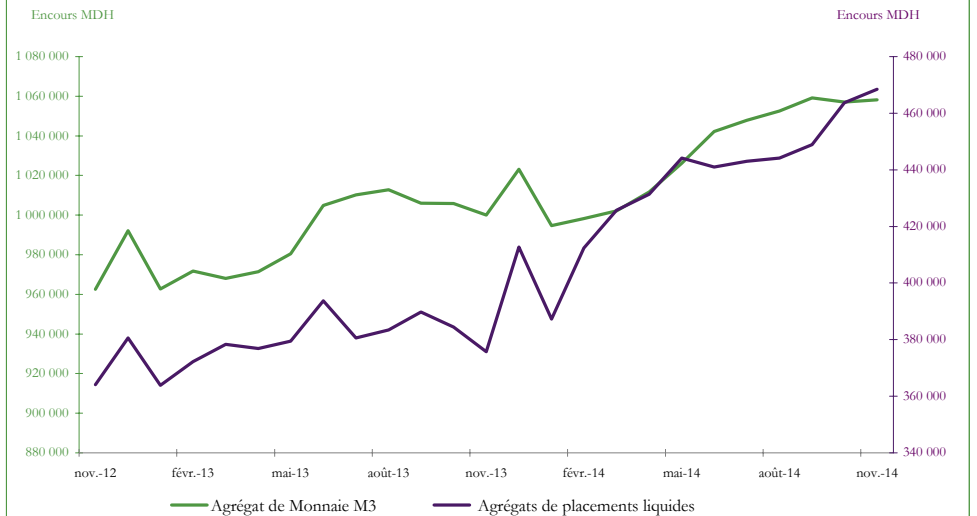
	Encours			△			△ (%)		
	Nov.-014	Oct.-014	Déc.-013	Oct.-014	Déc.-013	Nov.-013	Oct.-014	Déc.-013	Nov.-013
PL 1	288 471	288 079	271 614	392	16 857	51 555	0,1	6,2	21,8
Bons du Trésor négociables *	280 537	280 537	266 681	-	13 856	49 085	-	5,2	21,2
Autres sociétés financières	279 447	279 447	263 953	-	15 494	49 954	-	5,9	21,8
Sociétés non financières	1 091	1 091	2 729	-	-1 638	-869	-	-60,0	-44,3
Bons de sociétés de financement	4 232	3 934	2 448	298	1 784	1 256	7,6	72,8	42,2
Autres sociétés financières	4 232	3 934	2 448	298	1 784	1 256	7,6	72,8	42,2
Billets de trésorerie	2 712	2 779	1 655	-67	1 057	1 114	-2,4	63,9	69,7
Autres sociétés financières	2 672	2 739	1 601	-67	1 071	1 128	-2,4	66,9	73,1
Titres émis par les OPCVM contractuels	990	829	830	161	160	100	19,4	19,3	11,3
Autres sociétés financières	529	443	443	86	86	54	19,4	19,3	11,3
Sociétés non financières	223	187	187	36	36	23	19,4	19,3	11,3
Particuliers et MRE	238	199	200	39	39	24	19,4	19,3	11,3
PL 2	149 404	144 945	114 852	4 459	34 552	37 000	3,1	30,1	32,9
Titres émis par les OPCVM obligations	149 404	144 945	114 852	4 459	34 552	37 000	3,1	30,1	32,9
Autres sociétés financières	100 380	97 643	78 914	2 738	21 467	23 191	2,8	27,2	30,0
Sociétés non financières	30 355	29 375	22 828	981	7 527	8 002	3,3	33,0	35,8
Particuliers et MRE	18 669	17 928	13 111	741	5 558	5 808	4,1	42,4	45,2
PL 3	30 573	30 660	26 241	-88	4 332	4 139	-0,3	16,5	15,7
Titres émis par les OPCVM actions et les OPCVM diversifiés	30 573	30 660	26 241	-88	4 332	4 139	-0,3	16,5	15,7
Autres sociétés financières	26 397	26 499	22 746	-101	3 652	3 466	-0,4	16,1	15,1
Sociétés non financières	841	835	692	6	149	150	0,7	21,5	21,7
Particuliers et MRE	3 334	3 327	2 803	7	531	523	0,2	19,0	18,6
PL	468 448	463 685	412 707	4 763	55 741	92 695	1,0	13,5	24,7

(*) Chiffres reconduits

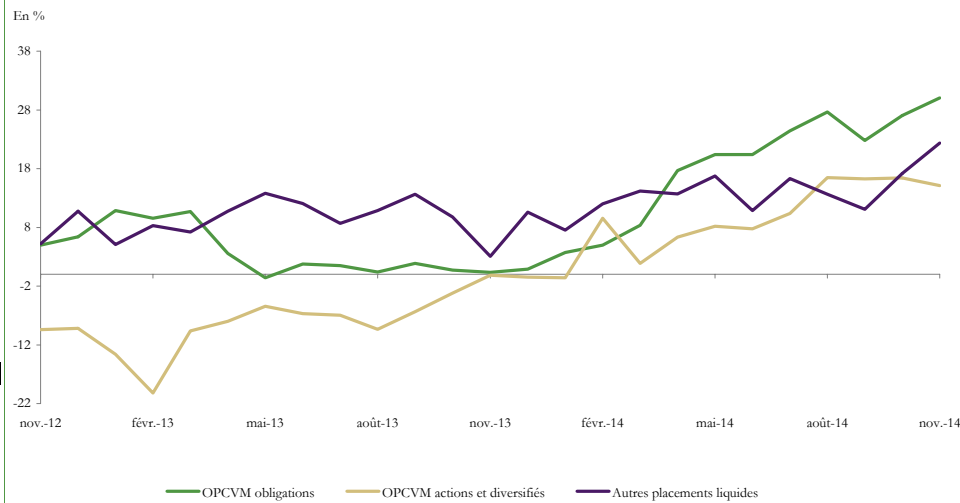
Graphique 2.4.1 : EVOLUTION ANNUELLE DES AGREGATS DE PLACEMENTS LIQUIDES ET DES BONS DU TRESOR



Graphique 2.4.2 : EVOLUTION DE M3 ET DES PLACEMENTS LIQUIDES



Graphique 2.4.3 : EVOLUTION ANNUELLE DES PLACEMENTS LIQUIDES DES ASF



Graphique 2.4.4 : EVOLUTION ANNUELLE DES PLACEMENTS LIQUIDES DU SECTEUR NON FINANCIER

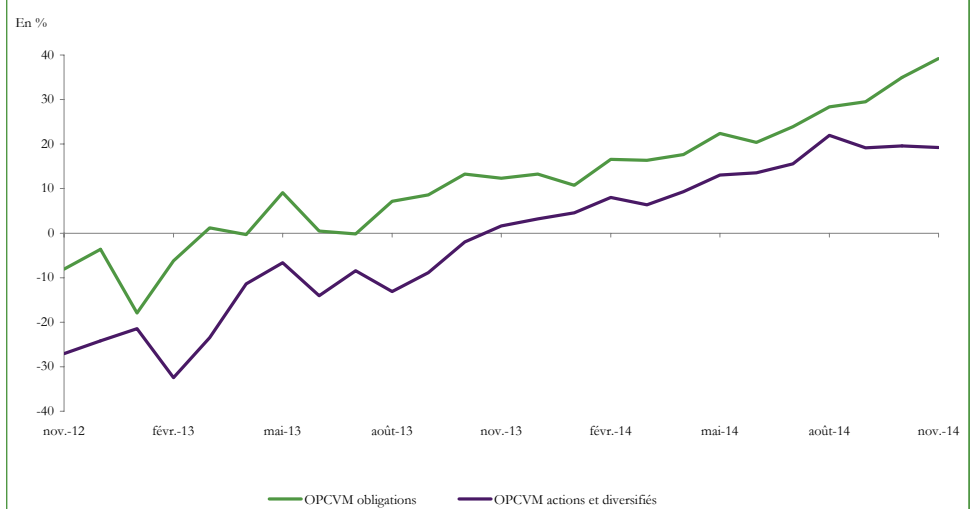


TABLEAU 2.5 : CONTREPARTIES DE M3

En MDH

	Encours			△			△ (%)		
	Nov.-014	Oct.-014	Déc.-013	Oct.-014	Déc.-013	Nov.-013	Oct.-014	Déc.-013	Nov.-013
Créances sur l'économie	874 009	878 113	859 099	-4 104	14 911	45 323	-0,5	1,7	5,5
Créances de BAM	1 017	1 032	896	-16	121	237	-1,5	13,5	30,4
Créances des AID	872 993	877 081	858 203	-4 088	14 790	45 086	-0,5	1,7	5,4
Créances nettes des ID sur l'AC	143 763	139 177	149 281	4 587	-5 518	-12 022	3,3	-3,7	-7,7
Créances nettes de BAM	-255	-1 112	807	857	-1 062	-86	-77,1	-131,5	50,7
Créances des nettes des AID	144 018	140 288	148 474	3 730	-4 456	-11 937	2,7	-3,0	-7,7
Reserves Internationales Nettes	177 479	176 001	150 267	1 477	27 212	31 699	0,8	18,1	21,7
Ressources à caractère non monétaire	163 678	164 682	157 490	-1 004	6 188	6 371	-0,6	3,9	4,1
Capital et réserves des ID	122 836	124 762	120 810	-1 926	2 026	2 236	-1,5	1,7	1,9
BAM	16 441	16 287	16 294	154	147	99	0,9	0,9	0,6
AID	106 394	108 475	104 516	-2 080	1 879	2 137	-1,9	1,8	2,0
Engagements non monétaires des ID	40 842	39 920	36 680	922	4 162	4 135	2,3	11,3	11,3
Dépôts exclus de M3	7 903	7 565	7 086	338	817	-929	4,5	11,5	-10,5
Emprunts	7 435	7 594	8 285	-159	-849	167	-2,1	-10,3	2,3
Titres autres qu'actions exclus de M3	25 192	24 453	21 016	739	4 176	4 883	3,0	19,9	24,0
Autres ressources	312	307	293	4	19	14	1,4	6,5	4,9
Autres contreparties de M3	26 613	28 424	22 009	-1 811	4 604	-473	-6,4	20,9	-1,7
Contrepartie des dépôts auprès du Trésor	51 182	54 377	42 620	-3 195	8 562	8 006	-5,9	20,1	18,5
Autres postes nets ⁽¹⁾	-15 039	-16 231	-12 005	1 191	-3 034	-8 849	-7,3	25,3	142,9
Créances nettes des AID sur les non résidents	-2 536	-2 710	-1 836	174	-700	534	-6,4	38,2	-17,4
Allocations de DTS et autres engagements extérieurs ⁽²⁾	7 333	7 354	7 077	-21	256	203	-0,3	3,6	2,8
Autres actifs extérieurs de BAM ⁽²⁾	340	342	307	-2	33	38	-0,7	10,7	12,5
Total des contreparties⁽³⁾	1 058 186	1 057 033	1 023 166	1 154	35 020	58 155	0,1	3,4	5,8

(1) Composés des ajustements de consolidation et de la balance nette des éléments divers

(2) Avoirs et engagements extérieurs de BAM exclus des RIN

(3) Total des contreparties = Réserves Internationales Nettes + Créances nettes sur l'AC + Créances sur l'économie - Ressources à caractère non monétaire + Autres contreparties de M3

TABLEAU 2.5.1 : CREANCES NETTES DES ID SUR LES NON RESIDENTS

En MDH

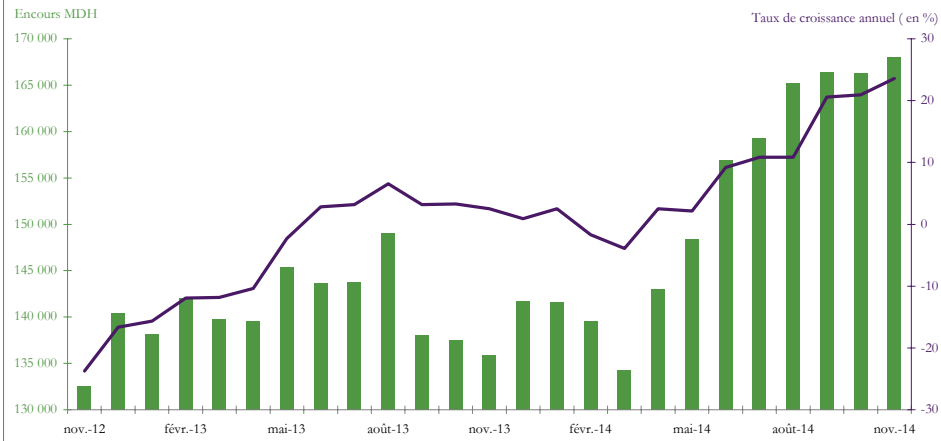
	Encours			△			△ (%)		
	Nov.-014	Oct.-014	Déc.-013	Oct.-014	Déc.-013	Nov.-013	Oct.-014	Déc.-013	Nov.-013
	Réserves Internationales Nettes⁽¹⁾	177 479	176 001	150 267	1 477	27 212	31 699	0,8	18,1
Avoirs officiels de réserve	182 940	181 549	156 944	1 391	25 996	32 059	0,8	16,6	21,2
Or Monétaire	7 425	7 341	6 941	84	484	155	1,1	7,0	2,1
Monnaies Étrangères	5 685	8 247	2 122	-2 562	3 563	3 315	-31,1	167,9	139,8
Dépôts et Titres inclus dans les réserves officielles ⁽²⁾	161 694	157 760	143 917	3 933	17 777	24 447	2,5	12,4	17,8
Position de réserve au FMI	912	919	884	-7	27	21	-0,8	3,1	2,3
Avoirs en DTS	7 225	7 282	3 080	-57	4 145	4 122	-0,8	134,6	132,8
Engagements extérieurs à court terme en monnaie étrangère	5 462	5 548	6 677	-86	-1 216	360	-1,5	-18,2	7,1
Autres actifs extérieurs	340	342	307	-2	33	38	-0,7	10,7	12,5
Autres engagements extérieurs	7 333	7 354	7 077	-21	256	203	-0,3	3,6	2,8
Allocations de DTS	7 264	7 321	7 047	-57	217	164	-0,8	3,1	2,3
Créances nettes des AID sur les non résidents	-2 536	-2 710	-1 836	174	-700	534	-6,4	38,2	-17,4
Créances sur les non résidents	29 129	28 946	28 047	183	1 081	3 257	0,6	3,9	12,6
Avoirs en monnaies étrangères	541	932	746	-391	-205	87	-41,9	-27,5	19,1
Dépôts	7 728	8 305	9 087	-576	-1 359	-1 649	-6,9	-15,0	-17,6
Crédits	6 125	4 984	4 020	1 140	2 104	4 065	22,9	52,3	197,3
Titres autres qu'actions	378	378	475	0	-97	181	0,1	-20,4	91,4
Actions et autres titres de participation	14 275	14 251	13 595	24	680	672	0,2	5,0	4,9
Autres créances	81	96	124	-15	-42	-98	-15,6	-34,3	-54,6
Engagements envers les non résidents	31 665	31 656	29 883	9	1 782	2 723	0,0	6,0	9,4
Dépôts	25 285	25 241	23 472	44	1 813	2 866	0,2	7,7	12,8
Crédits ⁽³⁾	1 392	1 403	1 432	-12	-40	-222	-0,8	-2,8	-13,8
Titres OPCVM monétaires	1 104	1 131	1 202	-27	-98	62	-2,4	-8,2	6,0
Autres engagements	3 884	3 880	3 776	4	108	17	0,1	2,8	0,4

(1) Avoirs officiels de réserve nets des engagements à court terme de BAM envers les non résidents

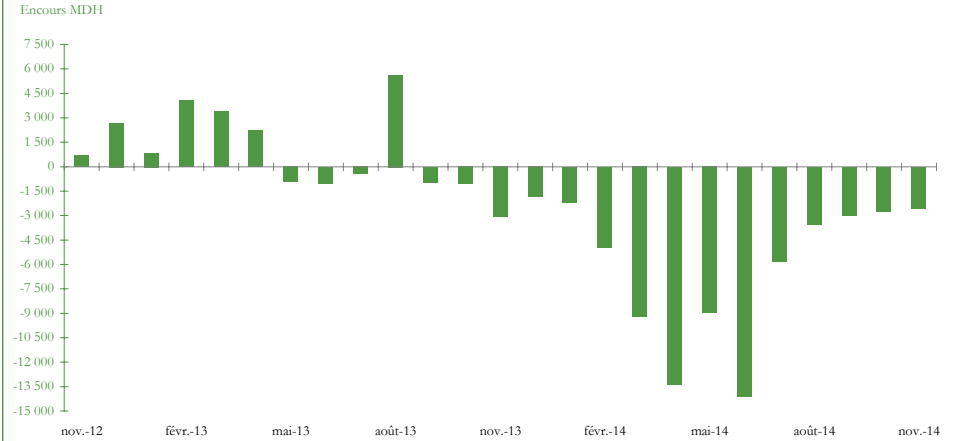
(2) A partir de Mai 2012, BAM a effectué des placements en devises auprès des banques résidentes, dont le montant est exclu des avoirs officiels de réserve;

(3) Emprunts financiers et emprunts subordonnés

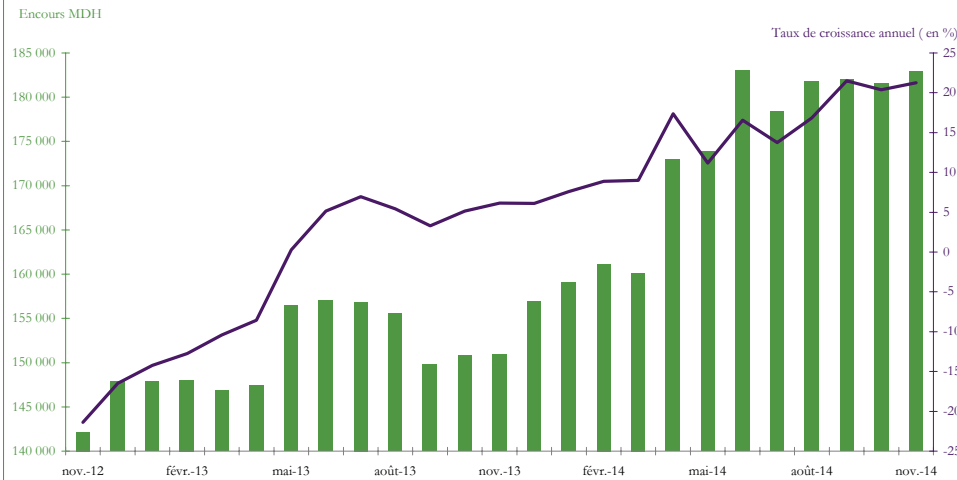
Graphique 2.5.1.1 : EVOLUTION DES CREANCES NETTES DES ID SUR LES NON RESIDENTS



Graphique 2.5.1.2 : EVOLUTION DES CREANCES NETTES DES AID SUR LES NON RESIDENTS



Graphique 2.5.1.3 : EVOLUTION DES AVOIRS OFFICIELS DE RESERVE



Graphique 2.5.1.4 : EVOLUTION DES RESERVES INTERNATIONALES NETTES

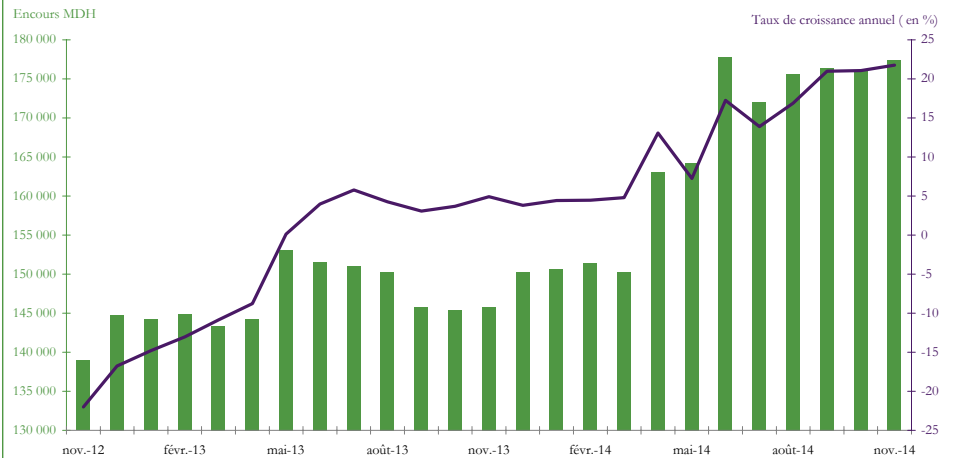


TABLEAU 2.5.2 : CREANCES NETTES SUR L'ADMINISTRATION CENTRALE

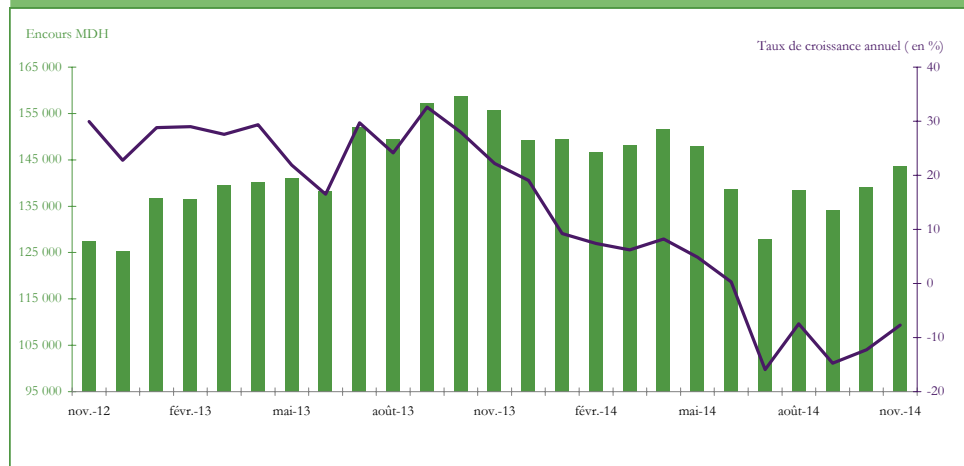
En MDH

	Encours			△			△ (%)		
	Nov.-014	Oct.-014	Déc.-013	Oct.-014	Déc.-013	Nov.-013	Oct.-014	Déc.-013	Nov.-013
	Créances nettes des ID sur l'administration centrale	143 763	139 177	149 281	4 587	-5 518	-12 022	3,3	-3,7
Créances nettes de BAM	-255	-1 112	807	857	-1 062	-86	-77,1	-131,5	50,7
Créances	4 577	4 563	5 394	14	-817	-578	0,3	-15,2	-11,2
Crédits	4 000	4 000	4 428	0	-428	-437	0,0	-9,7	-9,8
Autres ⁽¹⁾	577	563	966	14	-389	-141	2,5	-40,3	-19,6
Engagements	4 832	5 674	4 587	-843	244	-492	-14,9	5,3	-9,2
Compte du FHADES	2 066	417	276	1 648	1 790	1 873	394,8	648,4	970,1
Compte courant du Trésor public	832	3 186	2 212	-2 354	-1 380	-3 336	-73,9	-62,4	-80,0
Créances nettes des AID	144 018	140 288	148 474	3 730	-4 456	-11 937	2,7	-3,0	-7,7
Créances	156 207	154 848	164 102	1 359	-7 895	-12 733	0,9	-4,8	-7,5
Crédits	23 104	23 259	25 356	-155	-2 252	-437	-0,7	-8,9	-1,9
Portefeuille de bons de Trésor	128 495	125 942	133 553	2 553	-5 058	-11 623	2,0	-3,8	-8,3
Banques	117 977	116 051	115 708	1 926	2 270	-5 185	1,7	2,0	-4,2
OPCVM monétaires	10 518	9 891	17 845	627	-7 327	-6 438	6,3	-41,1	-38,0
Autres	4 608	5 647	5 193	-1 039	-585	-673	-18,4	-11,3	-12,7
Engagements⁽²⁾	12 189	14 560	15 628	-2 371	-3 438	-796	-16,3	-22,0	-6,1
Contrepartie des dépôts auprès du Trésor	51 182	54 377	42 620	-3 195	8 562	8 006	-5,9	20,1	18,5

(1) Sommes dues à l'Etat, au titre notamment des acomptes sur impôts sur les résultats et de la TVA récupérable

(2) Composés principalement des sommes dues à l'Etat, ainsi que des fonds spéciaux de garantie destinés à garantir les crédits distribués ainsi que des placements du Trésor auprès des banques sur le marché monétaire.

Graphique 2.5.2.1 : EVOLUTION DES CREANCES NETTES DES ID SUR L'ADMINISTRATION CENTRALE



Graphique 2.5.2.2 : EVOLUTION DES BONS DU TRESOR DETENUS PAR LES AID

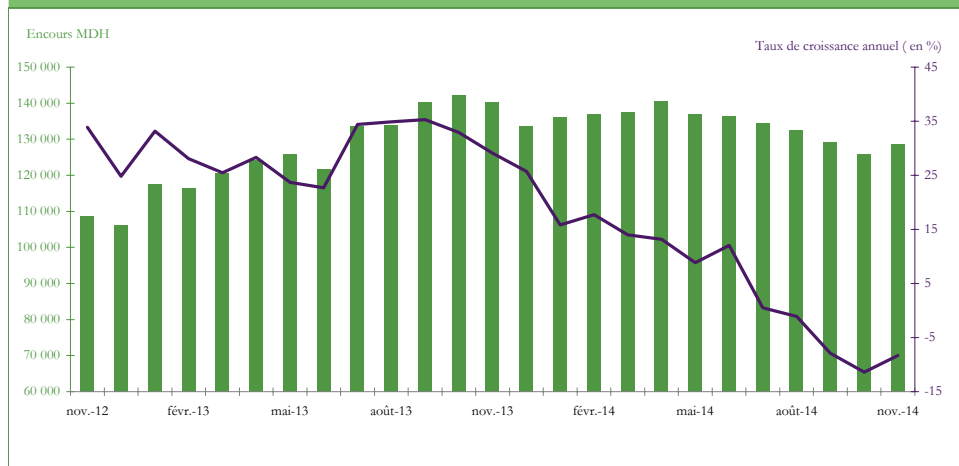


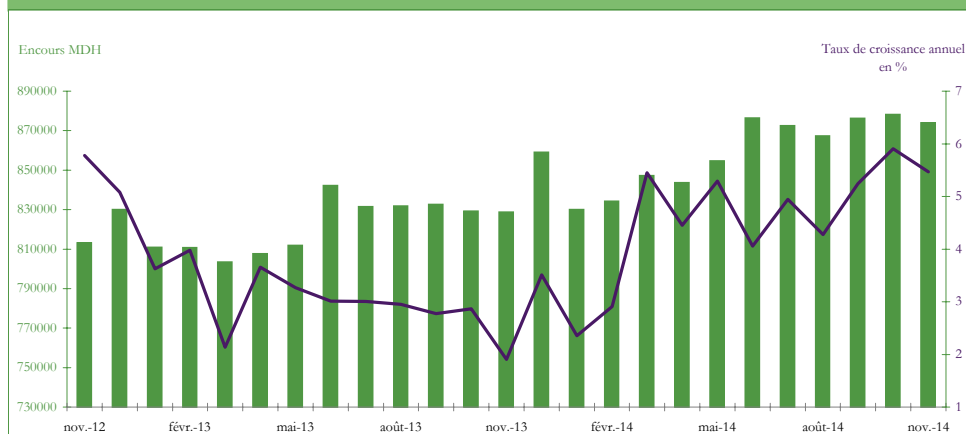
TABLEAU 2.5.3 : CREANCES SUR L'ECONOMIE

En MDH

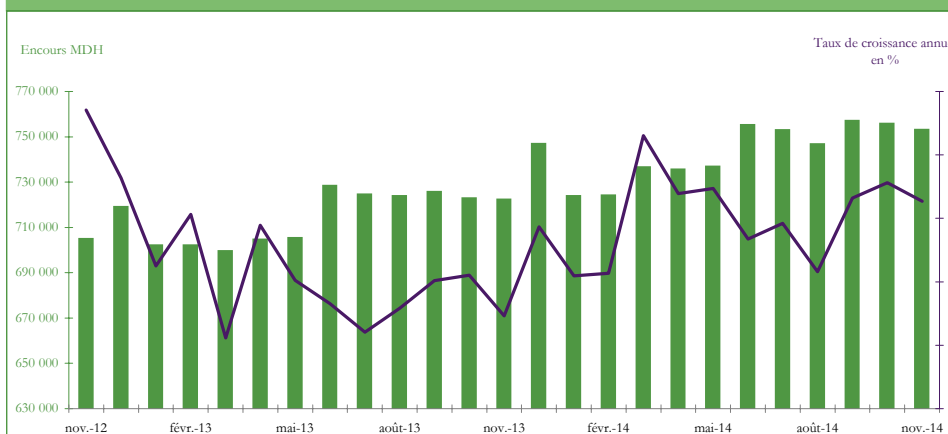
	Encours			△			△ (%)		
	Nov.-014	Oct.-014	Déc.-013	Oct.-014	Déc.-013	Nov.-013	Oct.-014	Déc.-013	Nov.-013
Créances des ID	874 009	878 113	859 099	-4 104	14 911	45 323	-0,5	1,7	5,5
Créances des AID	872 993	877 081	858 203	-4 088	14 790	45 086	-0,5	1,7	5,4
Crédits des AID	762 270	765 415	756 569	-3 145	5 701	31 771	-0,4	0,8	4,3
Crédit bancaire	753 198	755 868	747 008	-2 670	6 190	30 851	-0,4	0,8	4,3
Titres	87 515	88 567	79 122	-1 052	8 393	11 564	-1,2	10,6	15,2
Titres autres qu'actions	20 289	20 689	21 107	-400	-818	-2 314	-1,9	-3,9	-10,2
Banques	9 199	9 558	10 294	-358	-1 094	-1 692	-3,7	-10,6	-15,5
OPCVM monétaires	11 090	11 132	10 813	-42	276	-622	-0,4	2,6	-5,3
Actions et autres titres de participation	67 226	67 877	58 015	-652	9 211	13 878	-1,0	15,9	26,0
Banques	67 003	67 655	57 859	-652	9 144	13 751	-1,0	15,8	25,8
Autres¹	23 208	23 099	22 513	109	695	1 751	0,5	3,1	8,2
Créances de BAM	1 017	1 032	896	-16	121	237	-1,5	13,5	30,4
Crédits	659	663	651	-4	7	9	-0,7	1,1	1,3

(1) Composés principalement de la contrepartie des dépôts auprès d'Al Barid Bank

Graphique 2.5.3.1 : EVOLUTION DES CREANCES SUR L'ECONOMIE



Graphique 2.5.3.2 : EVOLUTION DU CREDIT BANCAIRE



III. CREDIT BANCAIRE

TABLEAU 3.1 : Ventilation du crédit bancaire par objet économique

En MDH

	Encours			△			△ (%)		
	Nov.-014	Oct.-014	Déc.-013	Oct.-014	Déc.-013	Nov.-013	Oct.-014	Déc.-013	Nov.-013
Crédit bancaire	753 198	755 868	747 008	-2 670	6 190	30 851	-0,4	0,8	4,3
Comptes débiteurs et crédits de trésorerie	174 903	179 723	175 282	-4 820	-380	1 013	-2,7	-0,2	0,6
Crédits à l'équipement	145 394	145 914	140 129	-520	5 265	7 004	-0,4	3,8	5,1
Crédits immobiliers	236 534	235 661	230 542	873	5 992	5 566	0,4	2,6	2,4
Crédits à l'habitat	169 340	168 184	160 120	1 157	9 221	8 566	0,7	5,8	5,3
Crédits aux promoteurs immobiliers	63 828	64 290	68 561	-462	-4 733	-3 853	-0,7	-6,9	-5,7
Crédits à la consommation	44 067	44 007	40 351	60	3 716	3 549	0,1	9,2	8,8
Créances diverses sur la clientèle	100 200	99 090	116 983	1 110	-16 783	3 013	1,1	-14,3	3,1
Crédits à caractère financier ⁽¹⁾	86 141	84 982	104 726	1 159	-18 586	121	1,4	-17,7	0,1
Autres crédits ⁽²⁾	14 059	14 108	12 256	-49	1 802	2 892	-0,3	14,7	25,9
Créances en souffrance	52 101	51 474	43 721	626	8 379	10 705	1,2	19,2	25,9

(1) Composés des prêts octroyés à la clientèle financière et non financière dans le cadre d'une opération financière

(2) Composés principalement des créances acquises par affacturage

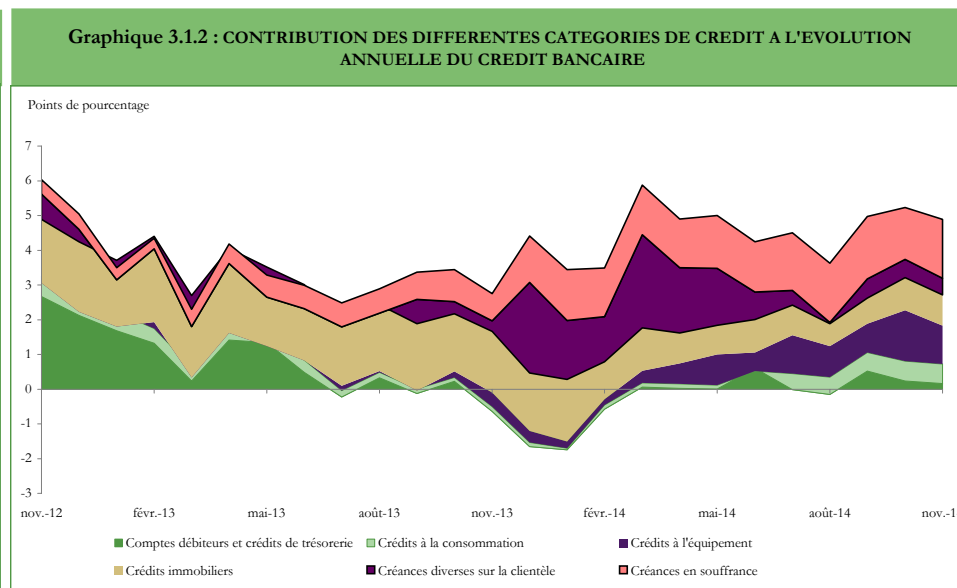
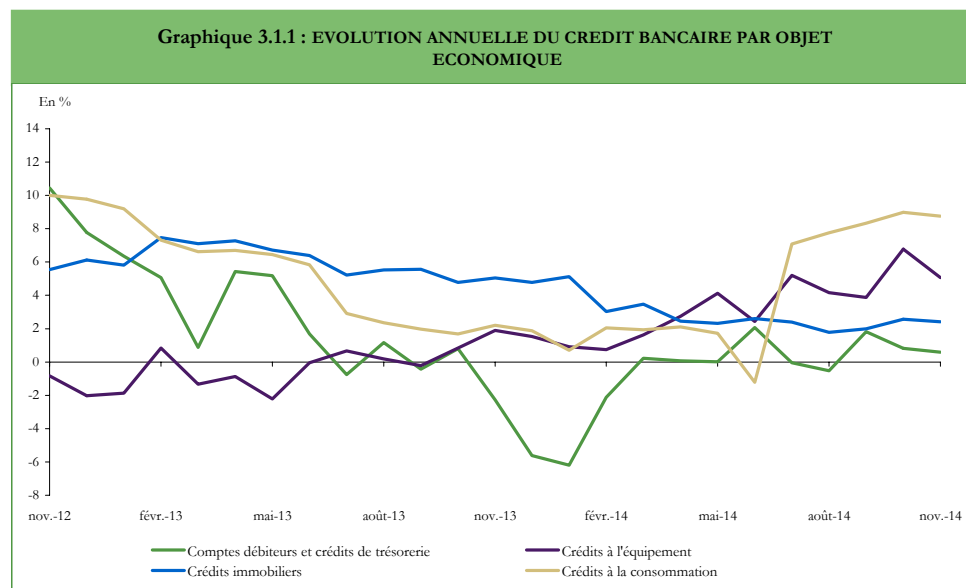


TABLEAU 3.2 : Ventilation du crédit bancaire par secteur institutionnel

Crédit bancaire	Encours			△			△ (%)		
	Nov.-014	Oct.-014	Déc.-013	Oct.-014	Déc.-013	Nov.-013	Oct.-014	Déc.-013	Nov.-013
	753 198	755 868	747 008	-2 670	6 190	30 851	-0,4	0,8	4,3
Secteur public hors AC	46 554	45 774	44 303	780	2 251	3 291	1,7	5,1	7,6
Administrations locales	12 889	12 691	12 313	198	576	841	1,6	4,7	7,0
Sociétés non financières publiques	33 665	33 083	31 990	583	1 675	2 450	1,8	5,2	7,8
Secteur privé	618 123	621 386	597 818	-3 263	20 304	26 061	-0,5	3,4	4,4
Sociétés non financières privées	342 638	347 313	334 098	-4 675	8 540	9 222	-1,3	2,6	2,8
Autres secteurs résidents	275 485	274 072	263 721	1 412	11 764	16 839	0,5	4,5	6,5
Particuliers et Marocains Résident à l'Etranger	220 194	218 938	205 552	1 256	14 642	14 840	0,6	7,1	7,2
Entrepreneurs individuels	54 468	54 279	57 363	190	-2 895	2 621	0,3	-5,0	5,1
ISBLSM	822	855	805	-33	17	-622	-3,8	2,1	-43,1
Autres sociétés financières	88 521	88 708	104 887	-187	-16 365	1 499	-0,2	-15,6	1,7
Sociétés de financement	53 099	53 260	56 278	-161	-3 179	-1 495	-0,3	-5,6	-2,7
Etablissements de crédit assimilés ⁽¹⁾	19 968	19 896	19 351	72	617	3 339	0,4	3,2	20,1
OPCVM autres que monétaires et SG d'OPCVM	13 749	13 588	26 250	161	-12 501	-1 007	1,2	-47,6	-6,8
Autres ⁽²⁾	1 705	1 964	2 458	-259	-753	663	-13,2	-30,6	63,6

(1) Composés essentiellement des Banques offshores

(2) Compagnies d'assurances et de réassurance, organismes de prévoyance et de retraite et fonds de placements collectifs en titrisation

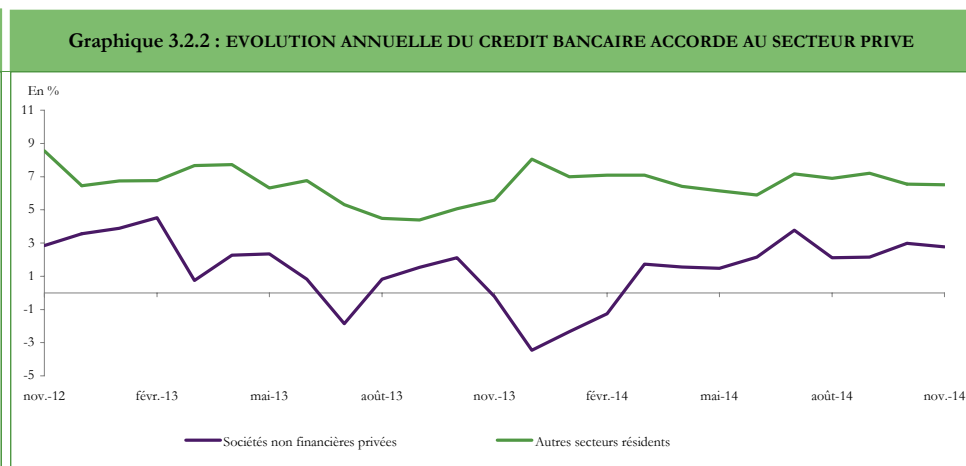
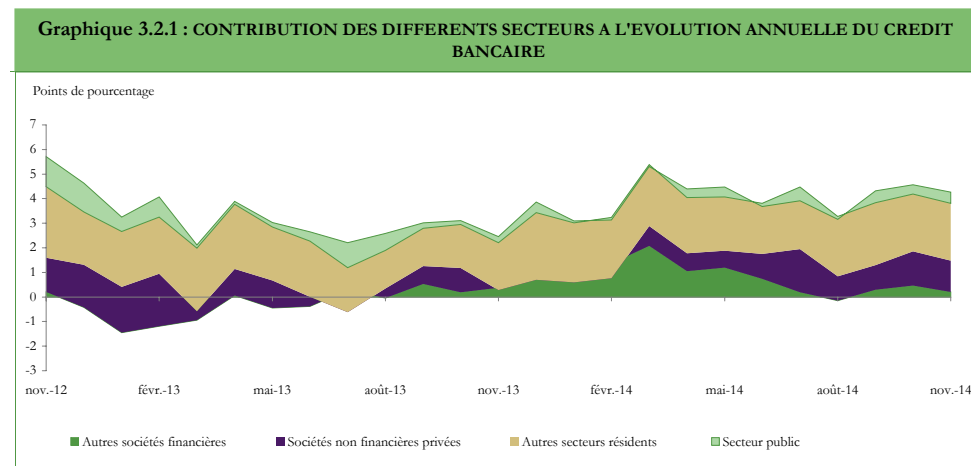


TABLEAU 3.3 : Ventilation croisée du crédit bancaire par objet économique et par secteur institutionnel ⁽¹⁾

En MDH

	Encours			△			△ (%)		
	Nov.-014	Oct.-014	Déc.-013	Oct.-014	Déc.-013	Nov.-013	Oct.-014	Déc.-013	Nov.-013
Crédit bancaire	753 198	755 868	747 008	-2 670	6 190	30 851	-0,4	0,8	4,3
Comptes débiteurs et crédits de trésorerie	174 903	179 723	175 282	-4 820	-380	1 013	-2,7	-0,2	0,6
Autres Sociétés financières	2 668	4 173	3 942	-1 505	-1 275	-500	-36,1	-32,3	-15,8
Sociétés non financières publiques	5 926	5 605	7 847	321	-1 922	-1 691	5,7	-24,5	-22,2
Sociétés non financières privées	147 451	151 343	142 602	-3 892	4 849	2 450	-2,6	3,4	1,7
Ménages	18 548	18 265	20 580	283	-2 031	874	1,5	-9,9	4,9
Crédits à l'équipement	145 394	145 914	140 129	-520	5 265	7 004	-0,4	3,8	5,1
Administrations locales	12 889	12 691	12 313	198	576	841	1,6	4,7	7,0
Sociétés non financières publiques	25 498	25 188	18 761	310	6 737	5 479	1,2	35,9	27,4
Sociétés non financières privées	93 932	95 019	96 360	-1 087	-2 428	-2 912	-1,1	-2,5	-3,0
Crédits immobiliers	236 534	235 661	230 542	873	5 992	5 566	0,4	2,6	2,4
Sociétés non financières privées	64 042	64 223	63 838	-181	205	2 297	-0,3	0,3	3,7
Ménages	172 494	171 442	166 684	1 052	5 810	3 291	0,6	3,5	1,9
Crédits à l'habitat	150 596	149 439	142 936	1 157	7 659	7 181	0,8	5,4	5,0
Crédits aux promoteurs immobiliers	21 049	21 111	23 001	-62	-1 952	-2 956	-0,3	-8,5	-12,3
Crédits à la consommation	44 067	44 007	40 351	60	3 716	3 549	0,1	9,2	8,8
Créances diverses sur la clientèle	100 200	99 090	116 983	1 110	-16 783	3 013	1,1	-14,3	3,1
Autres Sociétés financières	85 172	83 860	100 465	1 313	-15 292	1 788	1,6	-15,2	2,1
Sociétés non financières publiques	2 464	2 456	5 479	8	-3 015	-1 254	0,3	-55,0	-33,7
Sociétés non financières privées	7 691	7 886	7 226	-194	465	1 304	-2,5	6,4	20,4
Créances en souffrance	52 101	51 474	43 721	626	8 379	10 705	1,2	19,2	25,9
Autres Sociétés financières	681	676	480	5	202	210	0,8	42,0	44,6
Sociétés non financières privées	28 943	28 271	23 421	673	5 523	6 158	2,4	23,6	27,0
Ménages	22 583	22 572	19 831	10	2 751	4 388	0,0	13,9	24,1

(1) Des écarts peuvent être observés entre le total de certaines catégories de crédit et leur répartition par secteur institutionnel. Ces écarts s'expliquent par l'absence d'informations suffisamment détaillées sur les crédits accordés par les banques aux sociétés non financières publiques et aux organismes relevant de l'administration centrale.

TABLEAU 3.4 : Ventilation du crédit bancaire par terme et par branche d'activité

En MDH

	Encours			△			△ (%)		
	Sept.-014	Juin-014	Déc.-013	Juin-014	Déc.-013	Juin-013	Juin-014	Déc.-013	Juin-013
Crédit bancaire	757 164	755 248	747 008	1 915	10 155	31 354	0,3	1,4	4,3
Par terme ⁽¹⁾									
Court terme	275 950	277 751	301 839	-1 801	-25 889	-24 953	-0,6	-8,6	-8,3
Echéances impayées	11 940	11 503	10 495	437	1 445	1 011	3,8	13,8	9,3
Moyen terme	192 405	190 106	196 923	2 300	-4 518	-2 678	1,2	-2,3	-1,4
Long terme	236 706	239 159	204 525	-2 452	32 181	47 678	-1,0	15,7	25,2
Créances en souffrance	52 102	48 232	43 721	3 870	8 380	11 307	8,0	19,2	27,7
Par branche d'activité									
Secteur primaire	31 201	30 617	29 008	585	2 194	1 506	1,9	7,6	5,1
Agriculture et pêche	31 201	30 617	29 008	585	2 194	1 506	1,9	7,6	5,1
Secteur secondaire	241 171	245 864	234 354	-4 693	6 817	9 013	-1,9	2,9	3,9
Industries extractives	15 009	14 853	15 816	156	-808	-1 300	1,1	-5,1	-8,0
Industries manufacturières	91 083	91 243	88 992	-160	2 091	8 524	-0,2	2,3	10,3
Industries alimentaires et tabac	28 289	26 494	26 995	1 795	1 294	3 237	6,8	4,8	12,9
Industries textiles, de l'habillement et du cuir	7 590	8 213	7 754	-623	-164	-433	-7,6	-2,1	-5,4
Industries chimiques et parachimiques	12 545	13 617	12 855	-1 072	-310	-79	-7,9	-2,4	-0,6
Industries métallurgiques, mécaniques, électriques et électroniques	16 573	16 879	16 302	-306	271	-627	-1,8	1,7	-3,6
Industries manufacturières diverses	26 086	26 041	25 086	45	1 000	6 425	0,2	4,0	32,7
Electricité, gaz et eau	41 991	43 535	35 753	-1 544	6 238	5 998	-3,5	17,4	16,7
Bâtiment et travaux publics	93 088	96 233	93 792	-3 145	-704	-4 210	-3,3	-0,8	-4,3
Secteur tertiaire	484 792	478 766	483 647	6 025	1 145	20 835	1,3	0,2	4,5
Commerce,réparations automobiles et d'articles domestiques	50 849	50 647	46 479	202	4 370	7 150	0,4	9,4	16,4
Hôtels et restaurants	17 422	16 948	18 202	474	-780	-1 586	2,8	-4,3	-8,3
Transports et communications	28 408	28 719	28 460	-311	-51	50	-1,1	-0,2	0,2
Activités financières	100 933	103 699	114 887	-2 766	-13 954	3 526	-2,7	-12,1	3,6
Particuliers et MRE	218 782	212 183	205 552	6 599	13 230	13 748	3,1	6,4	6,7
Administrations locales	12 454	12 327	12 313	127	141	650	1,0	1,1	5,5
Autres sections ⁽²⁾	55 943	54 244	57 754	1 700	-1 811	-2 703	3,1	-3,1	-4,6

(1) Court terme: durée<2ans, Moyen terme: entre 2 et 7 ans, Long terme:>7 ans

(2) hors services personnels et services domestiques.

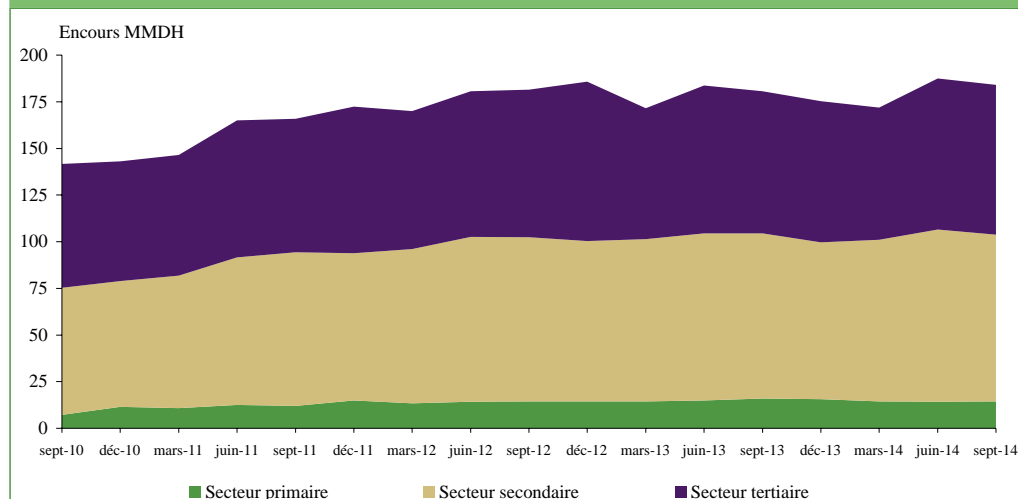
TABLEAU 3.4.1 : Ventilation des comptes débiteurs et crédits de trésorerie par branche d'activité

En MDH

	Encours			△			△ (%)		
	Sept.-014	Juin-014	Déc.-013	Juin-014	Déc.-013	Juin-013	Juin-014	Déc.-013	Juin-013
Comptes débiteurs et crédits de trésorerie	183 969	187 501	175 282	-3 531	8 687	3 288	-1,9	5,0	1,8
Secteur primaire	14 398	14 317	15 574	81	-1 175	-1 577	0,6	-7,5	-9,9
Agriculture et pêche	14 398	14 317	15 574	81	-1 175	-1 577	0,6	-7,5	-9,9
Secteur secondaire	89 317	92 281	84 049	-2 964	5 268	850	-3,2	6,3	1,0
Industries extractives	3 392	3 577	5 699	-185	-2 306	-3 095	-5,2	-40,5	-47,7
Industries manufacturières	57 666	58 266	55 106	-601	2 560	5 397	-1,0	4,6	10,3
Industries alimentaires et tabac	18 034	16 841	17 063	1 192	971	1 531	7,1	5,7	9,3
Industries textiles, de l'habillement et du cuir	4 069	4 471	4 306	-402	-237	-514	-9,0	-5,5	-11,2
Industries chimiques et parachimiques	8 113	9 006	7 877	-893	235	243	-9,9	3,0	3,1
Industries métallurgiques, mécaniques, électriques et électroniques	9 268	9 595	8 759	-327	509	-1 124	-3,4	5,8	-10,8
Industries manufacturières diverses	18 182	18 353	17 099	-171	1 082	5 261	-0,9	6,3	40,7
Electricité, gaz et eau	14 679	15 783	10 052	-1 104	4 627	1 861	-7,0	46,0	14,5
Bâtiment et travaux publics	13 581	14 654	13 193	-1 074	388	-3 313	-7,3	2,9	-19,6
Secteur tertiaire	80 254	80 902	75 660	-648	4 594	4 015	-0,8	6,1	5,3
Commerce, réparations automobiles et d'articles domestiques	35 920	35 612	31 866	308	4 054	5 613	0,9	12,7	18,5
Hôtels et restaurants	3 648	3 568	3 474	80	174	178	2,2	5,0	5,1
Transports et communications	13 122	13 664	12 504	-543	618	1 188	-4,0	4,9	10,0
Activités financières	6 708	7 384	5 845	-675	863	1 447	-9,1	14,8	27,5
Particuliers et MRE	5 864	6 175	6 586	-311	-722	-1 461	-5,0	-11,0	-19,9
Autres sections ⁽¹⁾	14 992	14 499	15 386	493	-394	-2 950	3,4	-2,6	-16,4

(1) hors services personnels et services domestiques.

Graphique 3.4.1.1 : Evolution des comptes débiteurs et crédits de trésorerie par branche d'activité



Graphique 3.4.1.2: Contribution des différentes branches d'activité à l'évolution annuelle des comptes débiteurs et crédits de trésorerie

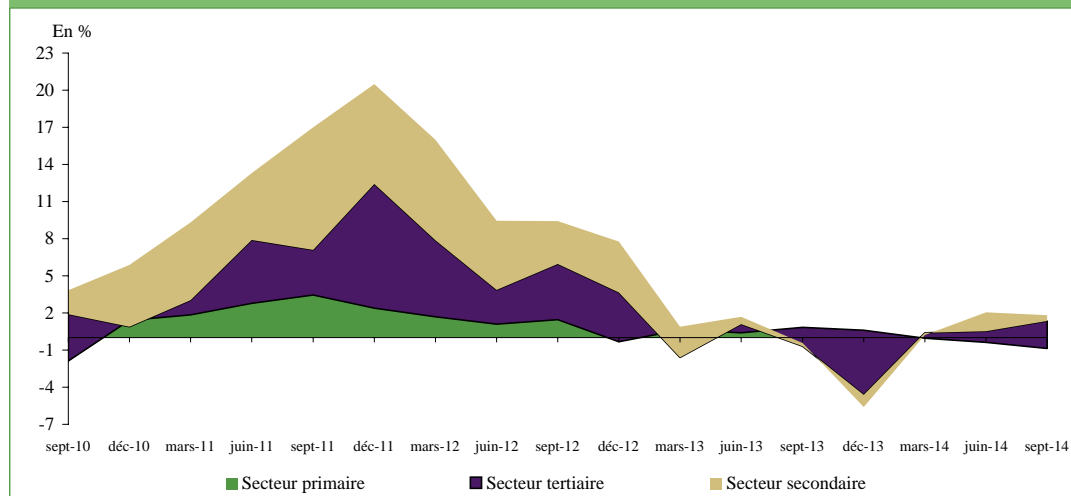


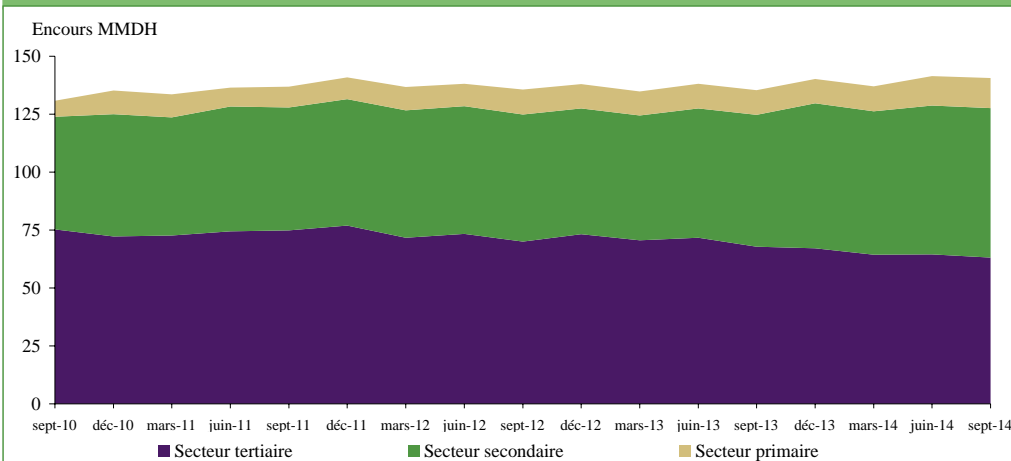
TABLEAU 3.4.2 : Ventilation des crédits à l'équipement par branche d'activité

En MDH

	Encours			△			△ (%)		
	Sept.-014	Juin-014	Déc.-013	Juin-014	Déc.-013	Juin-013	Juin-014	Déc.-013	Juin-013
Crédits à l'équipement	140 616	141 471	140 129	-855	487	5 251	-0,6	0,3	3,9
Secteur primaire	12 940	12 744	10 443	196	2 497	2 250	1,5	23,9	21,0
Agriculture et pêche	12 940	12 744	10 443	196	2 497	2 250	1,5	23,9	21,0
Secteur secondaire	64 515	64 247	62 606	268	1 909	7 648	0,4	3,0	13,4
Industries extractives	8 966	8 065	6 303	902	2 663	2 257	11,2	42,2	33,6
Industries manufacturières	20 380	21 205	23 360	-825	-2 980	225	-3,9	-12,8	1,1
Industries alimentaires et tabac	7 291	7 079	7 442	212	-151	1 279	3,0	-2,0	21,3
Industries textiles, de l'habillement et du cuir	1 155	1 286	1 217	-131	-62	-108	-10,2	-5,1	-8,6
Industries chimiques et parachimiques	2 898	3 174	3 431	-276	-532	-452	-8,7	-15,5	-13,5
Industries métallurgiques, mécaniques, électriques et électroniques	4 481	4 664	4 893	-183	-411	215	-3,9	-8,4	5,0
Industries manufacturières diverses	4 555	5 003	6 378	-448	-1 823	-709	-9,0	-28,6	-13,5
Electricité, gaz et eau	26 375	25 777	23 810	598	2 565	4 139	2,3	10,8	18,6
Bâtiment et travaux publics	8 793	9 200	9 131	-407	-338	1 028	-4,4	-3,7	13,2
Secteur tertiaire	63 162	64 480	67 081	-1 318	-3 919	-4 647	-2,0	-5,8	-6,9
Commerce,réparations automobiles et d'articles domestiques	8 466	8 571	8 894	-106	-428	225	-1,2	-4,8	2,7
Hôtels et restaurants	9 660	10 596	12 131	-935	-2 470	-3 349	-8,8	-20,4	-25,7
Transports et communications	11 852	11 699	12 166	154	-314	-1 074	1,3	-2,6	-8,3
Activités financières	8 191	8 215	8 159	-23	33	503	-0,3	0,4	6,5
Administrations locales	12 454	12 327	12 313	127	141	650	1,0	1,1	5,5
Autres sections ⁽¹⁾	12 538	13 073	13 418	-535	-880	-1 601	-4,1	-6,6	-11,3

(1) hors services personnels et services domestiques.

Graphique 3.4.2.1 : Evolution des crédits à l'équipement par branche d'activité



Graphique 3.4.2.2:Contribution des différentes branches à l'évolution annuelle des crédits à l'équipement

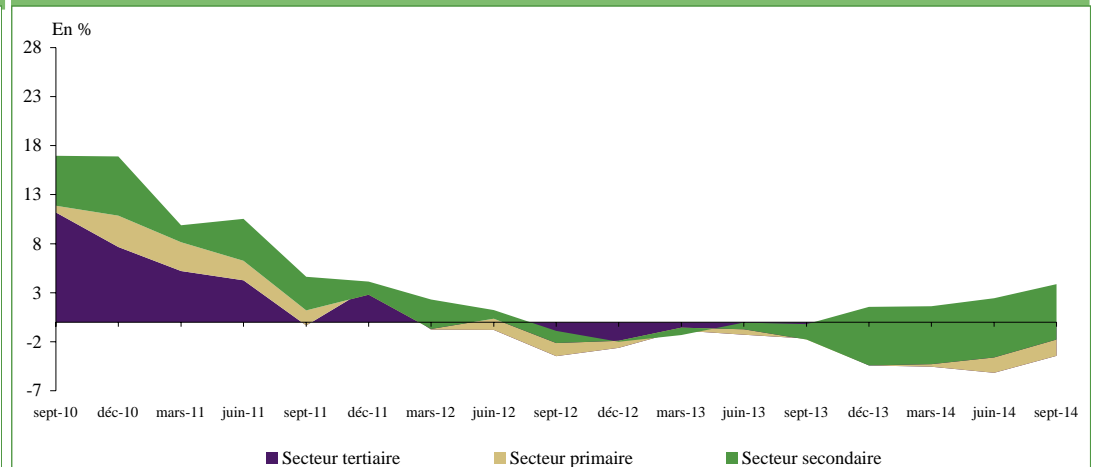
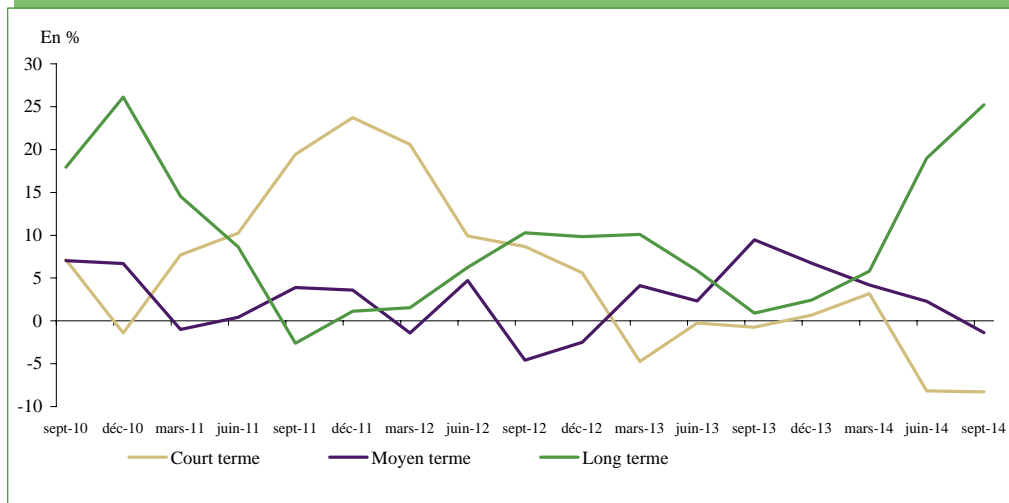


TABLEAU 3.4.3: Ventilation croisée du crédit bancaire par objet économique et par terme

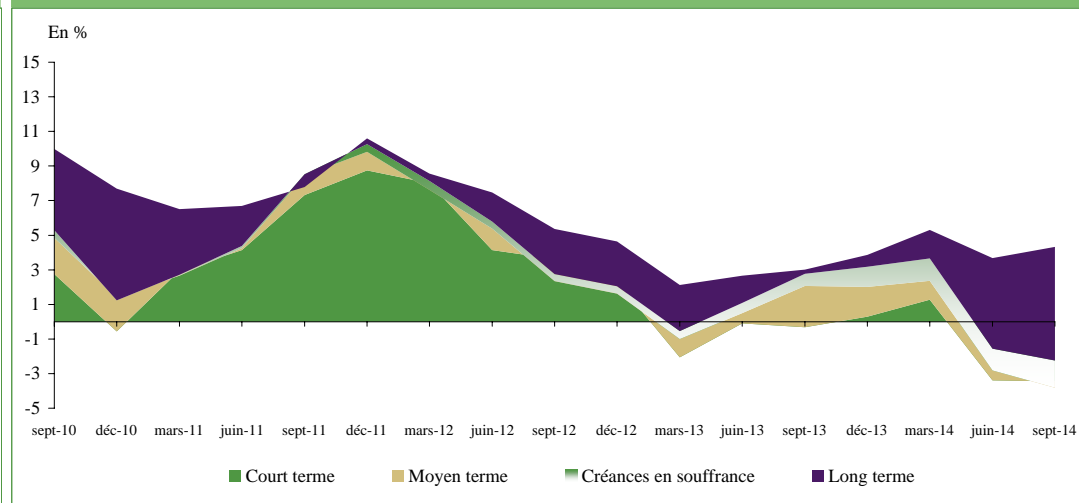
En MDH

	Encours			△			△ (%)		
	Sept.-014	Juin-014	Déc.-013	Juin-014	Déc.-013	Juin-013	Juin-014	Déc.-013	Juin-013
Crédits à l'équipement	140 616	141 471	140 129	-855	487	5 251	-0,6	0,3	3,9
Court terme	22 188	21 874	22 521	314	-333	-3 748	1,4	-1,5	-14,5
Moyen terme	60 722	61 486	49 706	-764	11 016	7 759	-1,2	22,2	14,6
Long terme	57 707	58 111	67 903	-404	-10 196	1 241	-0,7	-15,0	2,2
Crédits immobiliers	235 371	234 800	230 542	571	4 829	4 606	0,2	2,1	2,0
Court terme	22 205	20 089	35 433	2 115	-13 229	-17 197	10,5	-37,3	-43,6
Moyen terme	38 452	37 613	63 364	839	-24 913	-24 705	2,2	-39,3	-39,1
Long terme	174 715	177 098	131 744	-2 383	42 971	46 508	-1,3	32,6	36,3
Crédits à la consommation	43 852	39 872	40 351	3 980	3 501	3 375	10,0	8,7	8,3
Court terme	3 631	3 166	10 890	465	-7 259	-7 537	14,7	-66,7	-67,5
Moyen terme	39 248	35 673	28 395	3 574	10 853	10 790	10,0	38,2	37,9

Graphique 3.4.3.1 : Evolution annuelle du crédit bancaire par terme



Graphique 3.4.3.2: Contribution des crédits par terme à l'évolution annuelle de l'encours global du crédit bancaire



IV. Position des ID vis-à-vis des secteurs institutionnels

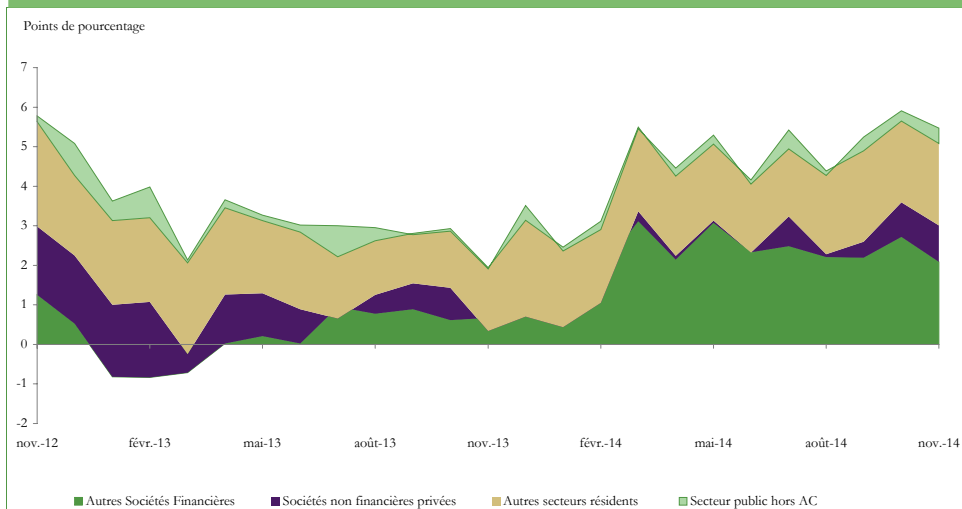
TABLEAU 4.1 : Position des ID vis-à-vis des secteurs institutionnels

	En MDH								
	Encours			△			△ (%)		
	Nov.-014	Oct.-014	Déc.-013	Oct.-014	Déc.-013	Nov.-013	Oct.-014	Déc.-013	Nov.-013
Créances par secteur économique	874 009	878 113	859 099	-4 104	14 911	45 323	-0,5	1,7	5,5
Autres sociétés financières	189 434	191 271	195 637	-1 837	-6 203	17 311	-1,0	-3,2	10,1
Secteur public hors Administration Centrale ⁽¹⁾	53 020	52 447	51 032	573	1 988	3 203	1,1	3,9	6,4
Sociétés non financières privées	354 432	358 815	346 099	-4 383	8 333	7 607	-1,2	2,4	2,2
Autres secteurs résidents ⁽²⁾	277 122	275 580	266 330	1 543	10 792	17 202	0,6	4,1	6,6
Engagements par secteur économique	868 334	862 335	845 845	6 000	22 490	48 192	0,7	2,7	5,9
Autres sociétés financières	112 352	107 771	104 724	4 581	7 629	9 923	4,3	7,3	9,7
Secteur public hors Administration Centrale ⁽¹⁾	36 934	39 282	34 321	-2 348	2 613	6 348	-6,0	7,6	20,8
Sociétés non financières privées	135 295	133 095	146 122	2 200	-10 827	-4 460	1,7	-7,4	-3,2
Autres secteurs résidents ⁽²⁾	583 753	582 186	560 678	1 567	23 075	36 380	0,3	4,1	6,6

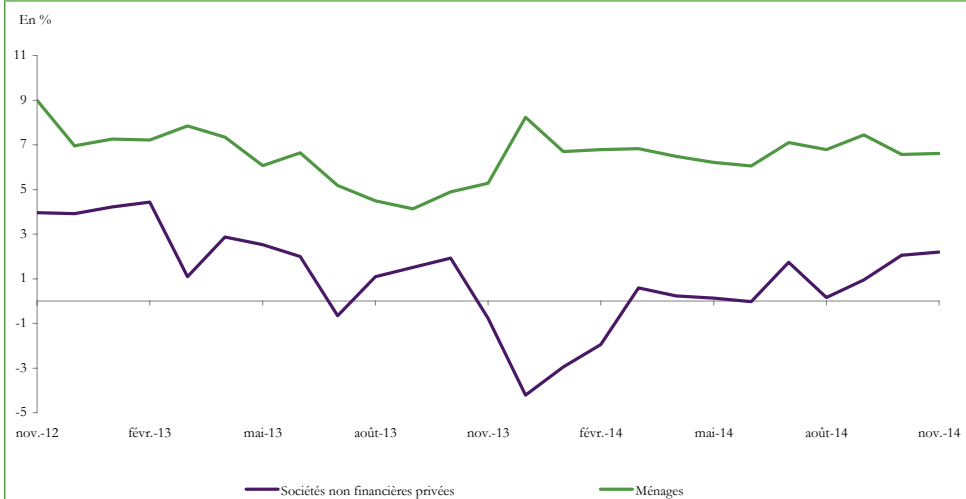
(1) Sociétés non financières publiques, administrations de sécurité sociale et administrations locales

(2) Particuliers, MRE, entrepreneurs individuels et ISBLSM

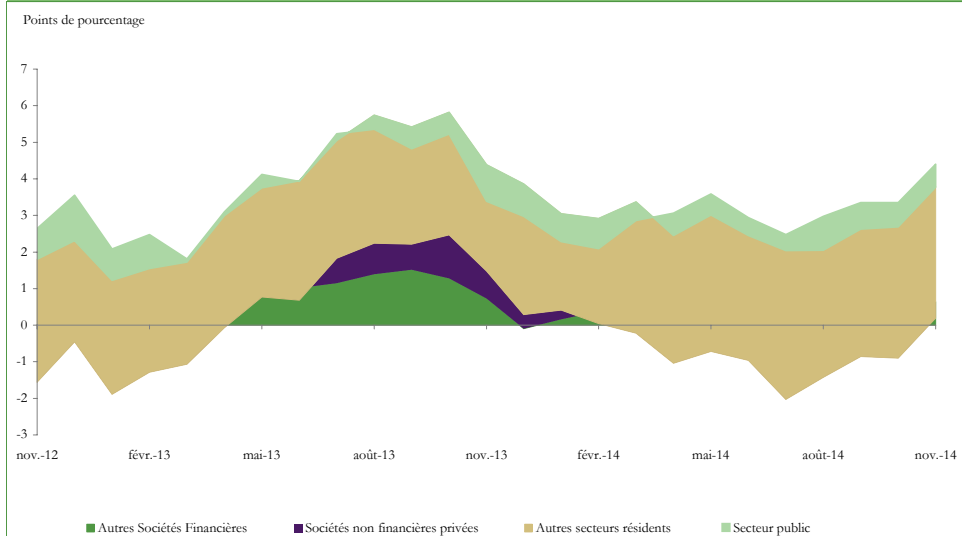
Graphique 4.1.1 : CONTRIBUTION DES DIFFERENTS SECTEURS A L'EVOLUTION ANNUELLE DES CREANCES SUR L'ECONOMIE



Graphique 4.1.2 : EVOLUTION ANNUELLE DES CREANCES DES ID SUR LE SECTEUR PRIVE



Graphique 4.1.3 : CONTRIBUTION DES DIFFERENTS SECTEURS A L'EVOLUTION ANNUELLE DE M3



Graphique 4.1.4 : EVOLUTION ANNUELLE DES ENGAGEMENTS DES ID ENVERS LE SECTEUR PRIVE

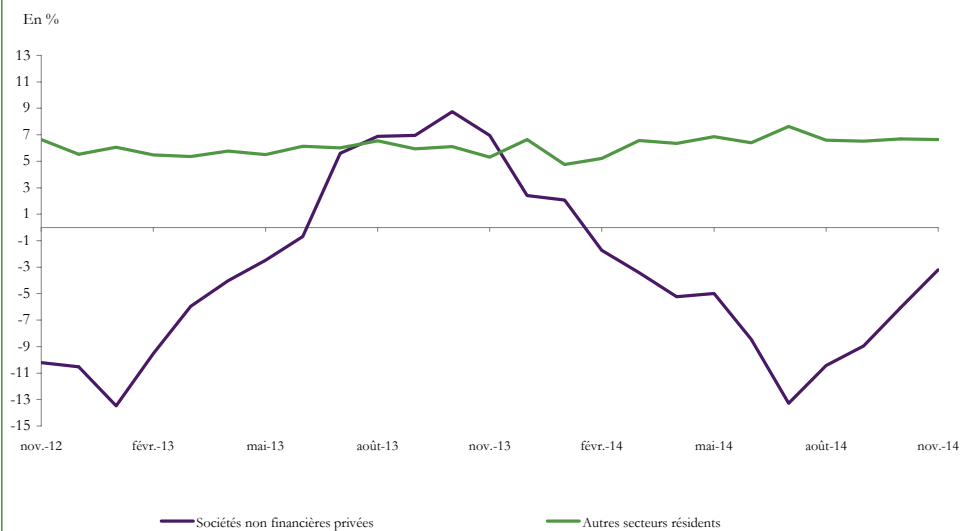


TABLEAU 4.2 :Position des ID vis-à-vis des autres sociétés financières

En MDH

	Encours			△			△ (%)		
	Nov.-014	Oct.-014	Déc.-013	Oct.-014	Déc.-013	Nov.-013	Oct.-014	Déc.-013	Nov.-013
Créances des ID sur les ASF	189 434	191 271	195 637	-1 837	-6 203	17 311	-1,0	-3,2	10,1
Crédits	97 593	98 256	114 447	-662	-16 854	2 420	-0,7	-14,7	2,5
Pensions	20 392	19 539	32 367	854	-11 974	1 165	4,4	-37,0	6,1
Autres concours financiers ⁽¹⁾	77 201	78 717	82 080	-1 516	-4 879	1 255	-1,9	-5,9	1,7
Titres	70 402	71 579	61 515	-1 177	8 886	13 122	-1,6	14,4	22,9
Titres autres qu'actions	9 678	10 213	11 258	-535	-1 581	-2 093	-5,2	-14,0	-17,8
Actions et autres titres de participation	60 724	61 366	50 257	-642	10 467	15 215	-1,0	20,8	33,4
Autres ⁽²⁾	21 440	21 436	19 675	3	1 764	1 770	0,0	9,0	9,0
Engagements des ID envers les ASF	112 352	107 771	104 724	4 581	7 629	9 923	4,3	7,3	9,7
Actifs monétaires	80 825	76 774	76 256	4 051	4 569	6 189	5,3	6,0	8,3
Dépôts à vue	4 352	5 075	6 387	-723	-2 034	-1 412	-14,2	-31,9	-24,5
Comptes à terme et bons de caisse auprès des banques	15 827	12 042	17 438	3 785	-1 611	2 115	31,4	-9,2	15,4
Dépôts en devises	18 522	18 659	14 513	-137	4 009	2 984	-0,7	27,6	19,2
Autres dépôts ⁽³⁾	5 570	5 756	1 362	-186	4 208	2 807	-3,2	309,0	101,6
Certificats de dépôts à durée résiduelle inférieure ou égale à 2 ans	22 703	21 004	23 738	1 699	-1 035	-1 978	8,1	-4,4	-8,0
Titres OPCVM monétaires	9 961	10 031	11 321	-70	-1 361	226	-0,7	-12,0	2,3
Pensions	3 891	4 207	1 497	-317	2 393	1 447	-7,5	159,8	59,2
Engagements non monétaires	31 527	30 997	28 467	530	3 060	3 734	1,7	10,7	13,4
Dépôts ⁽⁴⁾	139	155	120	-17	18	-1 201	-10,7	15,3	-89,6
Autres titres de créance ⁽⁵⁾	23 953	23 248	20 062	705	3 891	4 768	3,0	19,4	24,9

(1) Prêts financiers et de trésorerie accordés aux ASF.

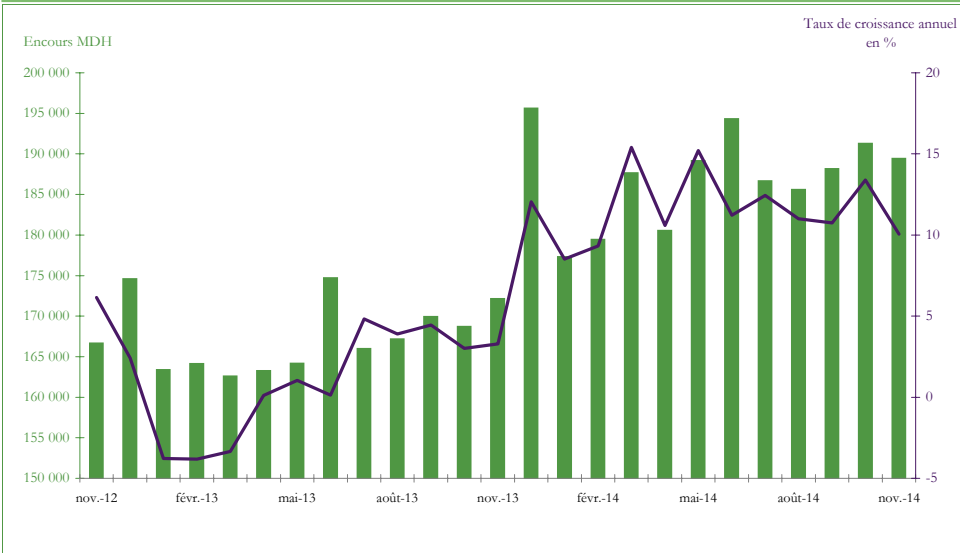
(2) Composés principalement de la contrepartie des dépôts auprès d'Al Barid Bank

(3) Emprunts des banques auprès des ASF

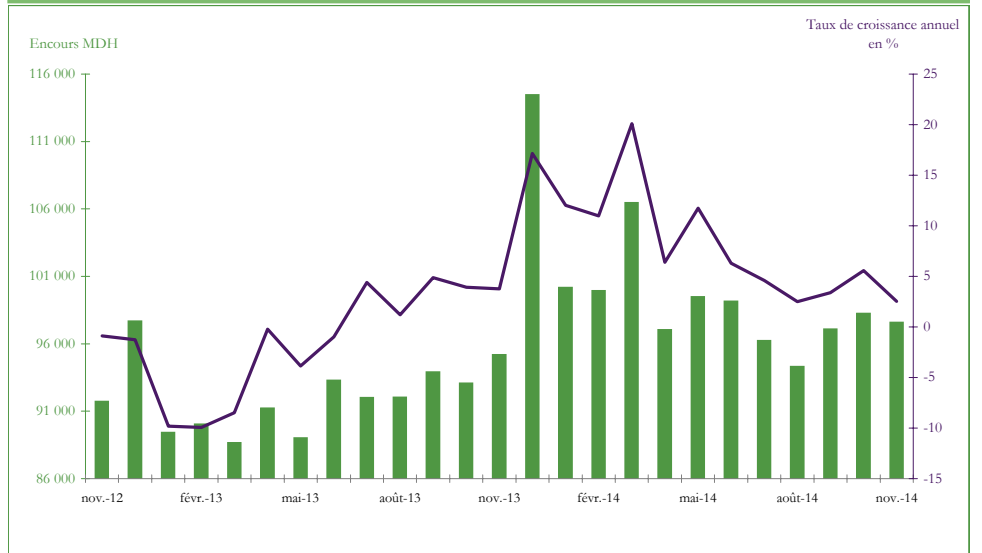
(4) Dépôts de garantie et dépôts réglementés

(5) Composés des obligations, des certificats de dépôts à durée résiduelle supérieure à 2 ans et des titres subordonnés émis par les banques

Graphique 4.2.1 : EVOLUTION DES CREANCES DES ID SUR LES ASF



Graphique 4.2.2 : EVOLUTION DES CREDITS DES ID AUX ASF



Graphique 4.2.3 : EVOLUTION ANNUELLE DES ENGAGEMENTS DES ID ENVERS LES ASF



Graphique 4.2.4 : CONTRIBUTION DES ACTIFS MONETAIRES DETENUS PAR LES ASF A L'EVOLUTION DE M3

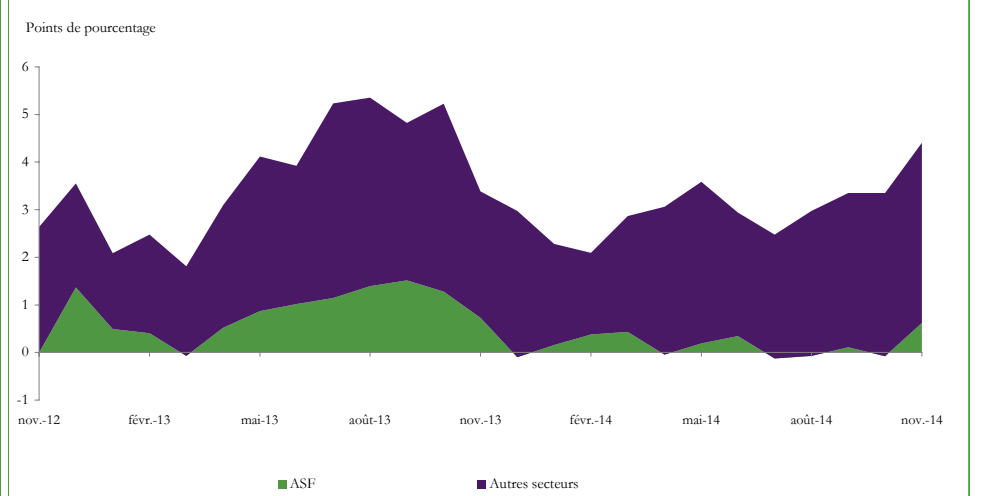
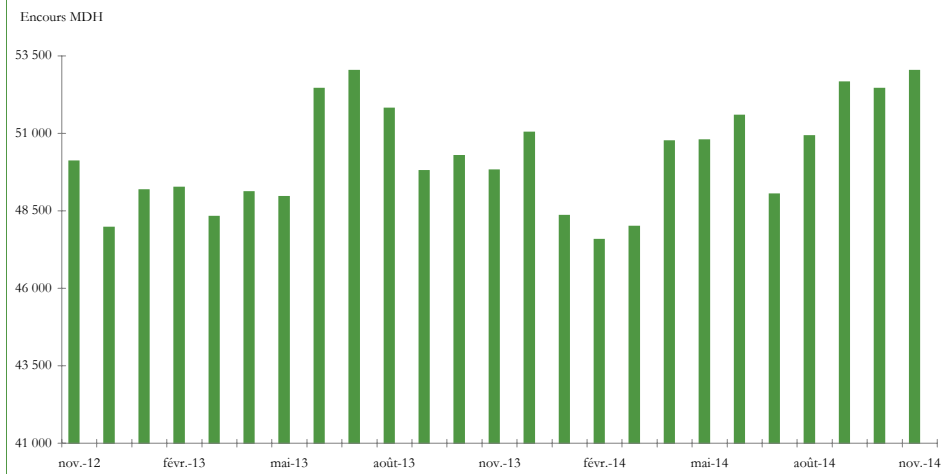


TABLEAU 4.3 : Position des ID vis-à-vis du secteur public hors Administration Centrale

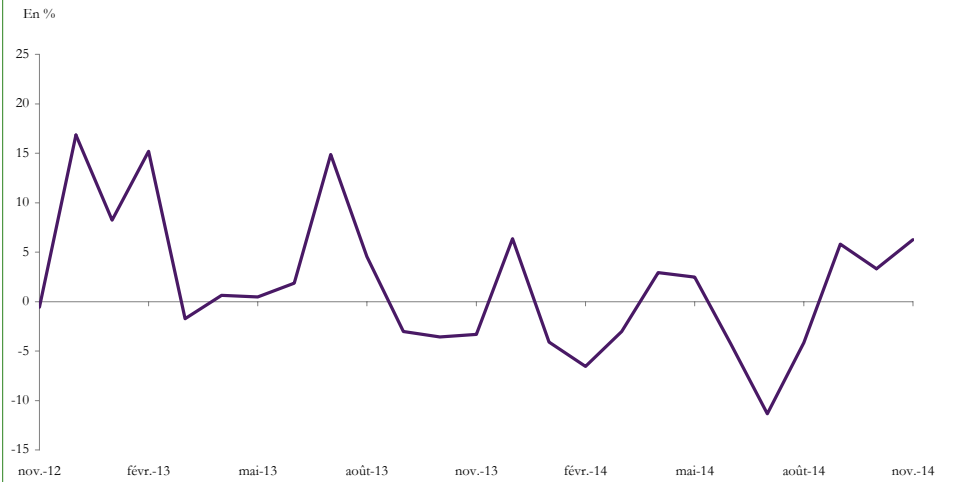
En MDH

	Encours			△			△ (%)		
	Nov.-014	Oct.-014	Déc.-013	Oct.-014	Déc.-013	Nov.-013	Oct.-014	Déc.-013	Nov.-013
Créances des ID sur le secteur public	53 020	52 447	51 032	573	1 988	3 203	1,1	3,9	6,4
Administrations locales	12 889	12 691	12 313	198	576	841	1,6	4,7	7,0
Sociétés non financières publiques	40 131	39 756	38 719	375	1 413	2 362	0,9	3,6	6,3
Crédits	33 665	33 083	31 990	583	1 675	2 450	1,8	5,2	7,8
Titres	5 983	6 190	6 102	-207	-119	-41	-3,3	-1,9	-0,7
Titres autres qu'actions	2 088	2 294	2 213	-207	-125	-47	-9,0	-5,6	-2,2
Actions et autres titres de participation	3 895	3 895	3 890	0	6	6	0,0	0,2	0,2
Autres	483	484	627	-1	-144	-47	-0,1	-22,9	-8,9
Engagements des ID envers le secteur public	36 934	39 282	34 321	-2 348	2 613	6 348	-6,0	7,6	20,8
Actifs monétaires	36 921	39 268	34 303	-2 347	2 618	6 341	-6,0	7,6	20,7
Sociétés non financières publiques	18 184	20 189	14 198	-2 005	3 986	5 254	-9,9	28,1	40,6
Dépôts à vue	5 976	6 009	6 583	-33	-607	-104	-0,5	-9,2	-1,7
Comptes à terme et bons de caisse auprès des banques	11 786	12 677	6 631	-890	5 156	5 004	-7,0	77,7	73,8
Dépôts en devises	421	1 503	984	-1 082	-563	354	-72,0	-57,2	533,3
Administrations de sécurité sociale	18 094	18 438	19 620	-344	-1 526	536	-1,9	-7,8	3,1
Titres OPCVM monétaires	17 107	17 521	18 627	-414	-1 520	963	-2,4	-8,2	6,0
Administrations locales	643	641	488	2	155	548	0,3	31,7	576,2

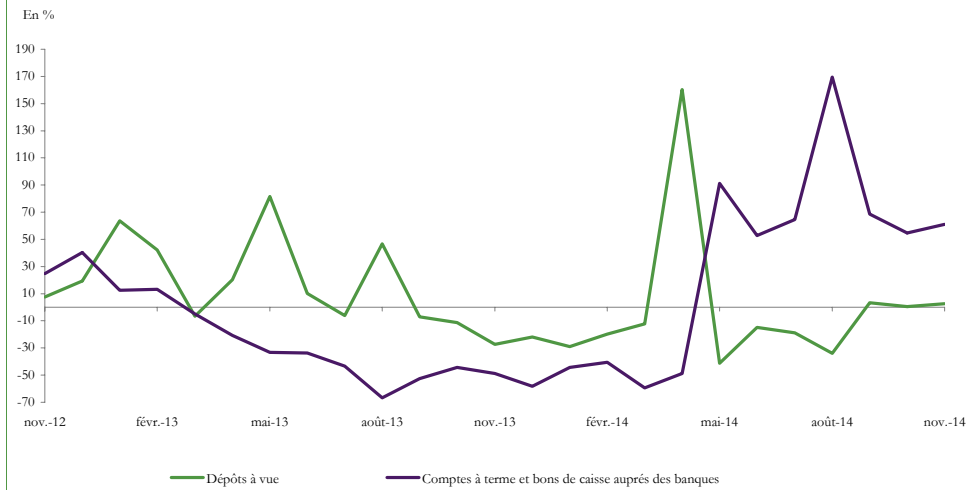
Graphique 4.3.1 : CREANCES DES ID SUR LE SECTEUR PUBLIC (HORS AC)



Graphique 4.3.2 : EVOLUTION ANNUELLE DES CREANCES DES ID SUR LES SOCIETES NON FINANCIERES PUBLIQUES



Graphique 4.3.3 : EVOLUTION ANNUELLE DES DEPOTS DES SOCIETES NON FINANCIERES PUBLIQUES



Graphique 4.3.4 : CONTRIBUTION DES ACTIFS MONETAIRES DETENUS PAR LE SECTEUR PUBLIC A L'EVOLUTION DE M3

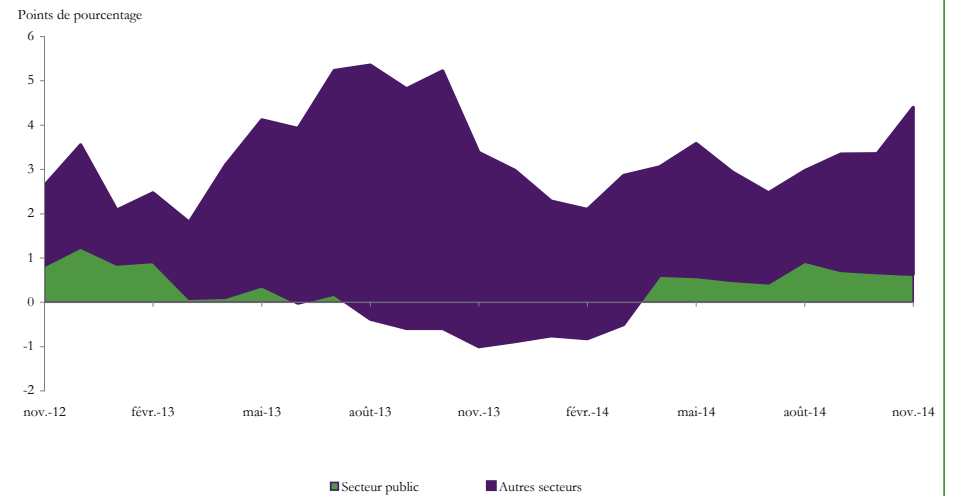


TABLEAU 4.4 : Position des ID vis-à-vis des sociétés non financières privées

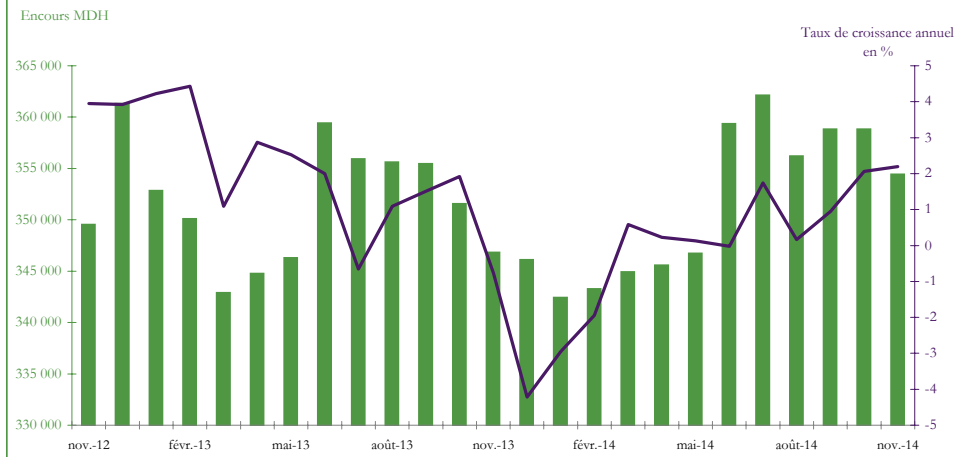
En MDH

	Encours			△			△ (%)		
	Nov.-014	Oct.-014	Déc.-013	Oct.-014	Déc.-013	Nov.-013	Oct.-014	Déc.-013	Nov.-013
Créances des ID sur les SNFPr	354 432	358 815	346 099	-4 383	8 333	7 607	-1,2	2,4	2,2
Crédits	342 638	347 313	334 098	-4 675	8 540	9 222	-1,3	2,6	2,8
Comptes débiteurs et crédits de trésorerie	147 451	151 343	142 602	-3 892	4 849	2 450	-2,6	3,4	1,7
Crédits à l'équipement	93 932	95 019	96 360	-1 087	-2 428	-2 912	-1,1	-2,5	-3,0
Crédits immobiliers	64 042	64 223	63 838	-181	205	2 297	-0,3	0,3	3,7
Autres crédits ⁽¹⁾	8 269	8 457	7 878	-188	392	1 228	-2,2	5,0	17,4
Créances en souffrance	28 943	28 271	23 421	673	5 523	6 158	2,4	23,6	27,0
Titres	11 155	10 823	11 530	332	-374	-1 517	3,1	-3,2	-12,0
Titres autres qu'actions	8 524	8 182	7 636	342	888	-174	4,2	11,6	-2,0
Actions et autres titres de participation	2 632	2 641	3 893	-9	-1 262	-1 343	-0,4	-32,4	-33,8
Autres	639	679	472	-40	167	-98	-5,9	35,4	-13,3
Engagements des ID envers les SNFPr	135 295	133 095	146 122	2 200	-10 827	-4 460	1,7	-7,4	-3,2
Actifs monétaires	128 548	126 650	139 931	1 898	-11 383	-4 226	1,5	-8,1	-3,2
Dépôts à vue	80 506	79 701	83 768	805	-3 263	625	1,0	-3,9	0,8
Comptes à terme et bons de caisse auprès des banques	21 237	19 242	25 732	1 995	-4 495	-3 944	10,4	-17,5	-15,7
Dépôts en devises	3 641	3 982	3 954	-342	-313	-879	-8,6	-7,9	-19,4
Certificats de dépôt à durée résiduelle inférieure ou égale à 2 ans	64	65	451	-1	-387	-1 314	-1,9	-85,9	-95,4
Titres OPCVM monétaires	23 101	23 660	25 154	-559	-2 053	1 301	-2,4	-8,2	6,0
Pensions	0	0	871	-	-871	-15	-	-	-
Engagements non monétaires	6 747	6 445	6 191	302	556	-234	4,7	9,0	-3,3
Dépôts ⁽²⁾	6 674	6 382	6 105	291	569	-56	4,6	9,3	-0,8
Autres titres de créance	17	16	77	1	-61	-224	7,9	-78,2	-93,0

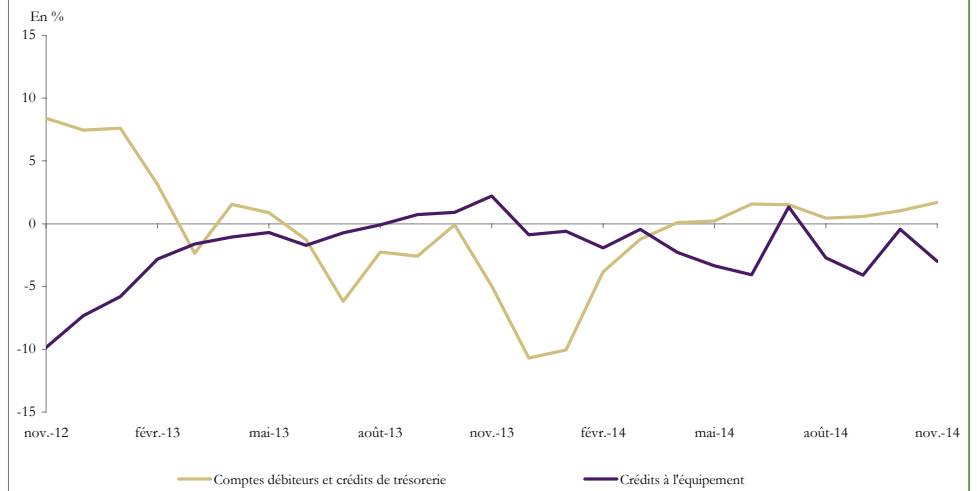
(1) Composés principalement des créances acquises par affacturage

(2) Dépôts de garantie et dépôts réglementés

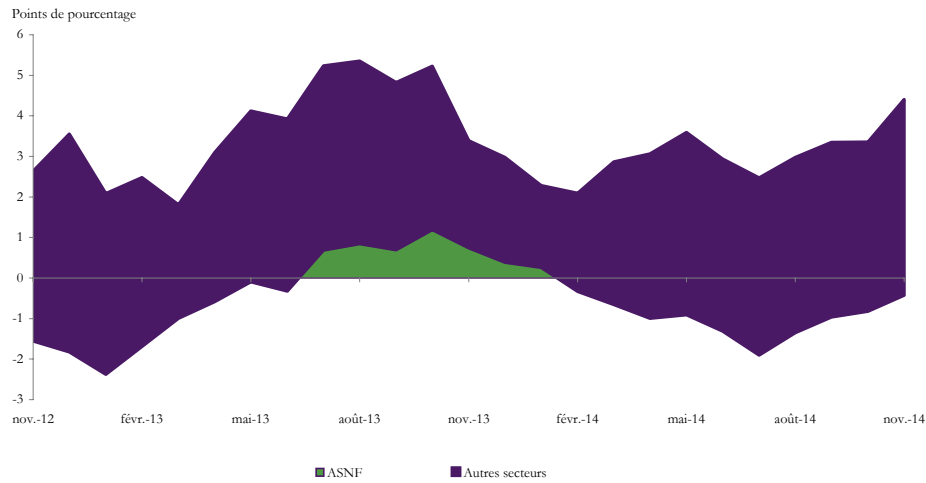
Graphique 4.4.1 : EVOLUTION DES CREANCES DES ID SUR LES SNFP_r



Graphique 4.4.2 : EVOLUTION ANNUELLE DES CREDITS ACCORDES AUX SNFP_r



Graphique 4.4.3 : CONTRIBUTION DES ACTIFS MONETAIRES DETENUS PAR LES SNFP_r A L'EVOLUTION DE M3



Graphique 4.4.4 : EVOLUTION ANNUELLE DES PRINCIPAUX ACTIFS MONETAIRES DETENUS PAR LES SNFP_r

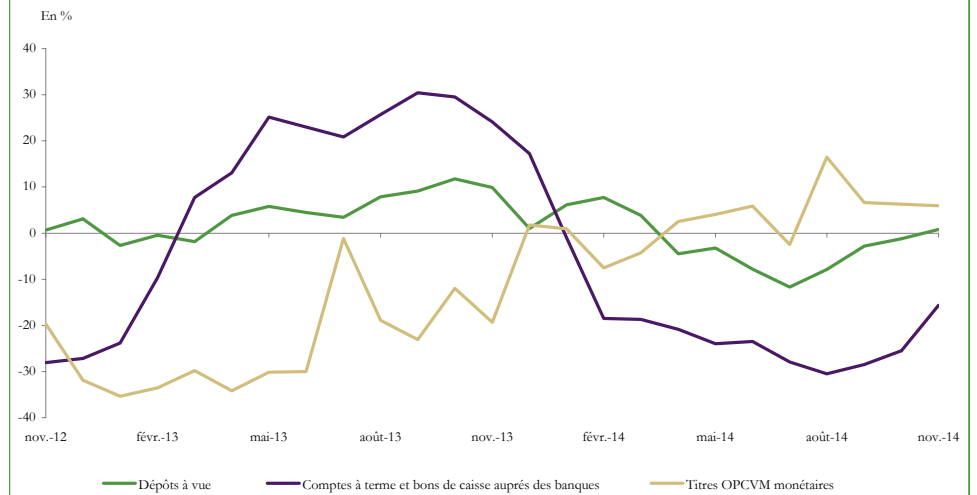


TABLEAU 4.5 : Position des ID vis-à-vis des autres secteurs résidents

	En MDH								
	Encours			△			△ (%)		
	Nov.-014	Oct.-014	Déc.-013	Oct.-014	Déc.-013	Nov.-013	Oct.-014	Déc.-013	Nov.-013
Créances sur le autres secteurs résidents	277 122	275 580	266 330	1 543	10 792	17 202	0,6	4,1	6,6
Particuliers et MRE	221 832	220 446	208 162	1 386	13 670	15 203	0,6	6,6	7,4
Entrepreneurs individuels	54 468	54 279	57 363	190	-2 895	2 621	0,3	-5,0	5,1
ISBLSM	822	855	805	-33	17	-622	-3,8	2,1	-43,1
Engagements envers les autres secteurs résidents	583 753	582 186	560 678	1 567	23 075	36 380	0,3	4,1	6,6
Particuliers et MRE	543 373	542 969	520 147	404	23 226	31 486	0,1	4,5	6,2
Entrepreneurs individuels	31 032	30 307	33 177	725	-2 145	2 610	2,4	-6,5	9,2
ISBLSM	9 348	8 910	7 354	438	1 993	2 284	4,9	27,1	32,3

TABLEAU 4.5.1 : CREANCES SUR LES AUTRES SECTEURS RESIDENTS

En MDH

	Encours			△			△ (%)		
	Nov.-014	Oct.-014	Déc.-013	Oct.-014	Déc.-013	Nov.-013	Oct.-014	Déc.-013	Nov.-013
Particuliers et MRE	221 832	220 446	208 162	1 386	13 670	15 203	0,6	6,6	7,4
Crédits	220 853	219 601	206 203	1 251	14 649	14 848	0,6	7,1	7,2
Comptes débiteurs et crédits de trésorerie	5 909	5 790	6 586	119	-676	-256	2,1	-10,3	-4,2
Crédits immobiliers	150 799	149 657	143 037	1 142	7 762	6 213	0,8	5,4	4,3
Crédits à l'habitat	150 063	148 919	142 420	1 144	7 643	7 166	0,8	5,4	5,0
Crédits à la consommation	43 042	42 992	39 446	50	3 596	3 433	0,1	9,1	8,7
Créances en souffrance	16 485	16 514	13 572	-29	2 913	4 757	-0,2	21,5	40,6
Autres	979	844	1 958	135	-979	354	16,0	-50,0	56,7
Entrepreneurs individuels	54 468	54 279	57 363	190	-2 895	2 621	0,3	-5,0	5,1
Crédits	54 468	54 279	57 363	190	-2 895	2 621	0,3	-5,0	5,1
Comptes débiteurs et crédits de trésorerie	12 639	12 475	13 994	164	-1 355	1 130	1,3	-9,7	9,8
Crédits à l'équipement	12 500	12 426	12 138	74	363	4 314	0,6	3,0	52,7
Crédits immobiliers	21 695	21 785	23 647	-90	-1 952	-2 921	-0,4	-8,3	-11,9
Crédits aux promoteurs immobiliers	21 014	21 068	22 963	-54	-1 948	-2 964	-0,3	-8,5	-12,4
Crédits à la consommation	505	501	310	4	195	195	0,8	62,7	63,1
Créances en souffrance	6 098	6 059	6 259	39	-161	-368	0,6	-2,6	-5,7
ISBLSM	822	855	805	-33	17	-622	-3,8	2,1	-43,1

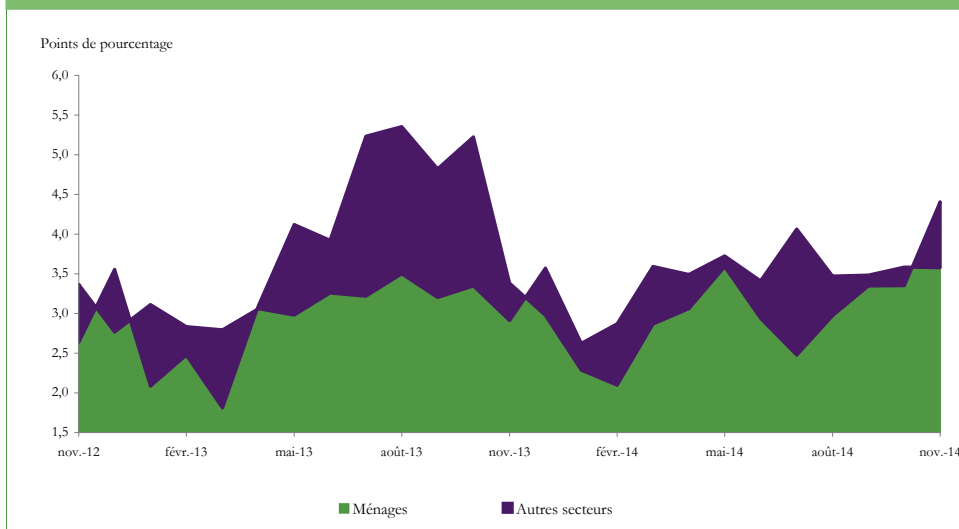
TABLEAU 4.5.2 : ENGAGEMENTS ENVERS LES AUTRES SECTEURS RESIDENTS

En MDH

	Encours			△			△ (%)		
	Nov.-014	Oct.-014	Déc.-013	Oct.-014	Déc.-013	Nov.-013	Oct.-014	Déc.-013	Nov.-013
Particuliers et MRE	543 373	542 969	520 147	404	23 226	31 486	0,1	4,5	6,2
Actifs monétaires	541 192	540 852	518 439	341	22 754	31 003	0,1	4,4	6,1
Dépôts à vue	296 658	296 522	288 129	136	8 529	11 626	0,0	3,0	4,1
Comptes d'épargne auprès des banques	127 130	126 712	118 447	418	8 683	8 770	0,3	7,3	7,4
Comptes à terme et bons de caisse auprès des banques	100 945	100 991	97 241	-46	3 704	6 800	0,0	3,8	7,2
Dépôts en devises	5 847	5 542	2 962	305	2 886	3 938	5,5	97,4	206,3
Certificats de dépôt à durée résiduelle inférieure ou égale à 2 ans	4 590	4 918	5 104	-328	-514	-470	-6,7	-10,1	-9,3
Titres OPCVM monétaires	6 021	6 167	6 556	-146	-535	339	-2,4	-8,2	6,0
Engagements non monétaires	2 181	2 118	1 708	63	473	483	3,0	27,7	28,4
Dépôts ⁽¹⁾	703	668	547	36	156	177	5,3	28,6	33,5
Autres titres de créance	1 222	1 190	876	32	345	338	2,7	39,4	38,3
Entrepreneurs individuels	31 032	30 307	33 177	725	-2 145	2 610	2,4	-6,5	9,2
Actifs monétaires	30 671	29 972	32 890	700	-2 218	2 473	2,3	-6,7	8,8
Dépôts à vue	25 615	24 888	27 867	727	-2 252	2 494	2,9	-8,1	10,8
Comptes d'épargne auprès des banques	2 186	2 169	1 872	17	314	325	0,8	16,8	17,4
Comptes à terme et bons de caisse auprès des banques	2 563	2 643	2 927	-80	-364	-73	-3,0	-12,4	-2,8
Dépôts en devises	307	272	224	35	83	-273	13,0	37,2	-47,0
Engagements non monétaires ⁽¹⁾	361	335	287	26	74	137	7,6	25,7	61,1
ISBLSM	9 348	8 910	7 354	438	1 993	2 284	4,9	27,1	32,3
Actifs monétaires	9 335	8 899	7 346	435	1 989	2 276	4,9	27,1	32,3
Dépôts à vue	5 419	5 451	5 167	-32	252	620	-0,6	4,9	12,9
Comptes à terme et bons de caisse auprès des banques	3 322	2 845	1 774	477	1 549	1 489	16,8	87,3	81,2

(1) Dépôts de garantie et dépôts réglementés

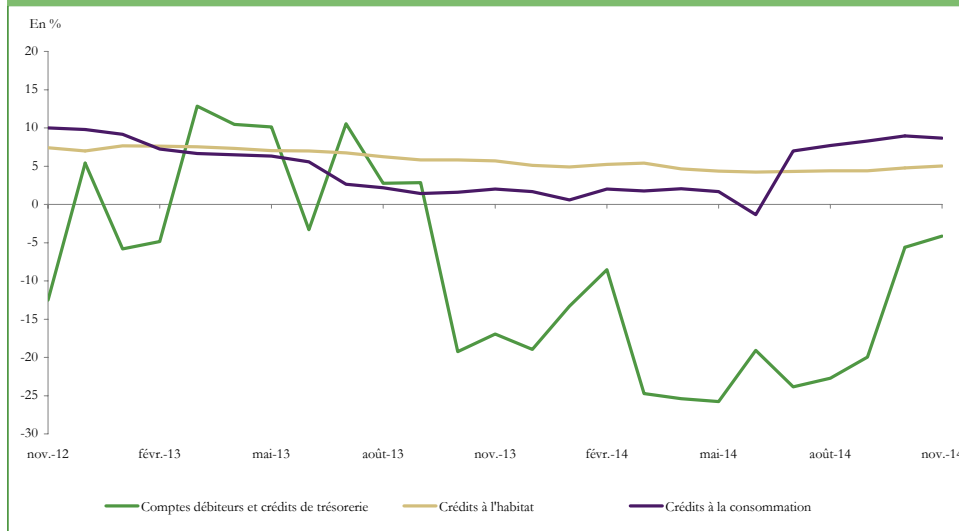
Graphique 4.5.1 : CONTRIBUTION DES ACTIFS MONETAIRES DETENUS PAR LES MENAGES A L'EVOLUTION ANNUELLE DE M3



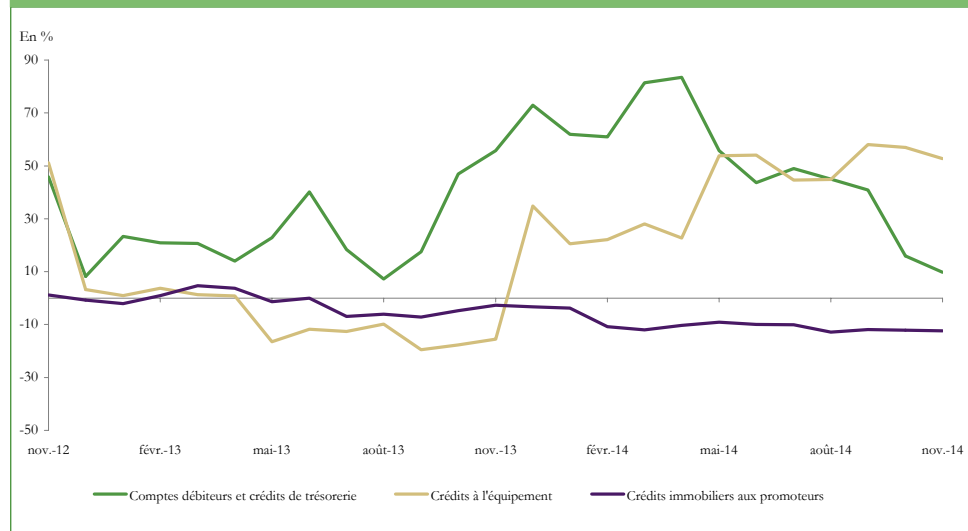
Graphique 4.5.2 : EVOLUTION ANNUELLE DES PRINCIPAUX ACTIFS MONETAIRES DETENUS PAR LES PARTICULIERS ET LES MRE



Graphique 4.5.3 : EVOLUTION ANNUELLE DES PRINCIPAUX CREDITS ACCORDES AUX PARTICULIERS ET AUX MRE



Graphique 4.5.4 : EVOLUTION ANNUELLE DES PRINCIPAUX CREDITS ACCORDES AUX ENTREPRENEURS INDIVIDUELS



V.SITUATION ANALYTIQUE DES AUTRES SOCIÉTÉS FINANCIÈRES*

La situation analytique des autres sociétés financières couvre, au niveau de la présente publication, les sociétés de financement, les banques off-shores, les associations de microcrédit, la CDG, les OPCVM autres que monétaires et les sociétés d'assurances et de réassurance. Elle sera appelée à être élargie aux caisses de retraite.

TABLEAU 5.1 : Compte de patrimoine des OPCVM autres que monétaires¹

En MDH

	Encours			△			△%		
	nov.-14	oct.-14	déc.-13	oct.-14	déc.-13	nov.-13	oct.-14	déc.-13	nov.-13
	Actif	232 446	227 226	188 607	5 220	43 838	48 247	2,3	23,2
Dépôts auprès des banques	12 719	12 619	14 120	100	-1 401	3 604	0,8	-9,9	39,5
Crédits	6 599	8 683	6 207	-2 085	392	3 791	-24,0	6,3	135,0
Valeurs reçues en pension des AID	3 597	5 301	1 615	-1 704	1 982	2 485	-32,1	122,7	223,4
Valeurs reçues en pension des ASF	3 001	3 382	4 592	-381	-1 590	1 306	-11,3	-34,6	77,1
Titres autres qu'actions	180 852	173 184	142 528	7 669	38 324	36 703	4,4	26,9	25,5
Administration centrale	108 349	104 056	83 405	4 293	24 943	25 938	4,1	29,9	31,5
Banques	31 257	30 109	24 656	1 147	6 601	5 309	3,8	26,8	20,5
Autres sociétés financières	16 436	15 187	12 915	1 249	3 521	1 569	8,2	27,3	10,6
Sociétés non financières publiques	10 449	9 587	7 837	862	2 612	2 645	9,0	33,3	33,9
Sociétés non financières privées	14 332	14 245	13 715	87	617	1 213	0,6	4,5	9,2
Titres d'OPCVM	8 501	8 663	5 805	-163	2 696	2 439	-1,9	46,4	40,2
OPCVM monétaires	1 220	1 286	906	-66	315	-333	-5,1	34,7	-21,4
OPCVM autres que monétaires	7 280	7 377	4 879	-97	2 401	2 772	-1,3	49,2	61,5
Actions	23 317	23 784	19 656	-467	3 661	3 854	-2,0	18,6	19,8
Banques	7 662	7 830	6 634	-167	1 028	961	-2,1	15,5	14,3
Autres sociétés financières	2 795	2 774	2 463	21	332	483	0,7	13,5	20,9
Sociétés non financières publiques	39	40	25	-1	14	23	-2,8	55,3	139,5
Sociétés non financières privées	12 821	13 140	10 533	-319	2 288	2 388	-2,4	21,7	22,9
Autres actifs	459	292	292	166	166	-2 145	56,8	57,0	-82,4
Passif	232 446	227 226	188 607	5 220	43 838	48 247	2,3	23,2	26,2
Parts et Actions émises par les OPCVM	224 890	219 318	177 508	5 572	47 382	50 373	2,5	26,7	28,9
Autres institutions de dépôts	43 144	42 125	34 992	1 019	8 152	8 942	2,4	23,3	26,1
Autres sociétés financières	74 114	72 730	59 985	1 385	14 129	14 838	1,9	23,6	25,0
Administrations de sécurité sociale	53 192	51 854	42 117	1 338	11 075	11 873	2,6	26,3	28,7
Sociétés non financières privées	31 420	30 397	23 708	1 023	7 712	8 174	3,4	32,5	35,2
Ménages	22 241	21 454	16 113	787	6 128	6 355	3,7	38,0	40,0
Non résidents	779	759	594	20	185	191	2,7	31,2	32,5
Emprunts auprès des sociétés financières	7 167	7 466	10 794	-299	-3 627	-2 175	-4,0	-33,6	-23,3
Valeurs données en pension des AID	3 364	3 000	7 657	363	-4 294	-2 955	12,1	-56,1	-46,8
Valeurs données en pension des ASF	3 524	2 783	2 406	741	1 118	682	26,6	46,5	24,0
Autres passifs	389	442	305	-53	84	49	-12,0	27,4	14,5

(1) Compte de patrimoine agrégé des OPCVM obligations, actions, diversifiés et contractuels

TABLEAU 5.1.1 : Compte de patrimoine des OPCVM obligations

En MDH

	Encours			△			△%		
	nov.-14	oct.-14	déc.-13	oct.-14	déc.-13	nov.-13	oct.-14	déc.-13	nov.-13
	Actif	196 643	191 469	157 735	5 174	38 908	43 223	2,7	24,7
Dépôts auprès des banques	11 765	11 700	13 001	65	-1 236	3 094	0,6	-9,5	35,7
Crédits	4 992	7 422	5 046	-2 430	-55	3 406	-32,7	-1,1	214,8
Valeurs reçues en pension des AID	3 004	4 976	1 407	-1 972	1 597	2 116	-39,6	113,5	238,2
Valeurs reçues en pension des ASF	1 988	2 446	3 640	-458	-1 652	1 290	-18,7	-45,4	185,0
Titres autres qu'actions	170 199	162 720	133 782	7 479	36 416	34 824	4,6	27,2	25,7
Administration centrale	102 723	98 466	78 909	4 257	23 814	24 705	4,3	30,2	31,7
Banques	29 423	28 304	22 945	1 119	6 477	5 096	4,0	28,2	20,9
Autres sociétés financières	15 124	13 896	11 762	1 228	3 361	1 438	8,8	28,6	10,5
Sociétés non financières publiques	9 764	8 908	7 235	856	2 529	2 566	9,6	35,0	35,6
Sociétés non financières privées	13 165	13 146	12 930	19	235	1 020	0,1	1,8	8,4
Titres d'OPCVM	6 926	7 111	3 622	-185	3 304	3 457	-2,6	91,2	99,7
OPCVM monétaires	882	932	330	-50	552	353	-5,3	166,9	66,8
OPCVM autres que monétaires	6 044	6 179	3 271	-135	2 773	3 104	-2,2	84,8	105,6
Actions	2 323	2 320	2 057	3	266	283	0,1	12,9	13,9
Banques	833	838	931	-4	-98	-134	-0,5	-10,5	-13,9
Autres sociétés financières	885	858	668	27	217	279	3,1	32,5	46,0
Sociétés non financières privées	605	624	458	-19	147	138	-3,1	32,1	29,6
Autres actifs	439	196	227	242	212	-1 842	123,6	93,4	-80,8
Passif	196 643	191 469	157 735	5 174	38 908	43 223	2,7	24,7	28,2
Parts et Actions émises par les OPCVM	189 868	184 477	147 824	5 391	42 044	45 240	2,9	28,4	31,3
Autres institutions de dépôts	40 003	39 088	32 642	915	7 361	8 102	2,3	22,5	25,4
Autres sociétés financières	52 021	50 604	40 913	1 416	11 108	12 002	2,8	27,1	30,0
Administrations de sécurité sociale	48 360	47 038	38 001	1 322	10 359	11 189	2,8	27,3	30,1
Sociétés non financières privées	30 355	29 375	22 828	981	7 527	8 002	3,3	33,0	35,8
Ménages	18 669	17 928	13 111	741	5 558	5 808	4,1	42,4	45,2
Non résidents	461	443	329	17	131	138	3,9	39,9	42,7
Emprunts auprès des sociétés financières	6 512	6 800	9 742	-289	-3 230	-2 137	-4,2	-33,2	-24,7
Valeurs données en pension des AID	3 156	2 772	7 027	383	-3 871	-2 780	13,8	-55,1	-46,8
Valeurs données en pension des ASF	3 127	2 386	2 051	740	1 076	422	31,0	52,5	15,6
Autres passifs	263	192	170	71	93	120	37,1	54,9	83,5

TABLEAU 5.1.2: Compte de patrimoine des OPCVM Actions

En MDH

	Encours			△			△%		
	nov.-14	oct.-14	déc.-13	oct.-14	déc.-13	nov.-13	oct.-14	déc.-13	nov.-13
Actif	22 171	22 635	20 690	-463	1 481	1 496	-2,0	7,2	7,2
Dépôts auprès des banques	321	305	608	16	-287	84	5,3	-47,2	35,2
Crédits	431	378	741	52	-310	-260	13,8	-41,8	-37,7
Valeurs reçues en pension des AID	197	194	209	3	-12	-28	1,4	-5,7	-12,3
Valeurs reçues en pension des ASF	234	184	532	50	-298	-232	26,9	-56,0	-49,8
Titres autres qu'actions	2 255	2 367	2 372	-112	-117	-105	-4,7	-4,9	-4,4
Administration centrale	868	1 034	1 041	-167	-173	-153	-16,1	-16,6	-15,0
Banques	419	441	564	-22	-144	-91	-4,9	-25,6	-17,8
Autres sociétés financières	516	511	491	5	26	9	0,9	5,2	1,7
Sociétés non financières publiques	110	108	131	3	-20	-20	2,4	-15,6	-15,0
Sociétés non financières privées	311	272	146	39	165	120	14,3	112,7	62,6
Titres d'OPCVM	1 316	1 325	1 921	-9	-605	-975	-0,7	-31,5	-42,6
OPCVM monétaires	227	243	534	-17	-308	-700	-6,9	-57,6	-75,5
OPCVM autres que monétaires	1 089	1 081	1 387	8	-298	-275	0,7	-21,5	-20,2
Actions	17 837	18 187	15 005	-349	2 833	2 966	-1,9	18,9	19,9
Banques	5 811	5 891	4 812	-80	998	942	-1,4	20,7	19,4
Autres sociétés financières	1 512	1 517	1 462	-5	50	138	-0,3	3,4	10,1
Sociétés non financières publiques	37	38	25	-1	12	21	-2,8	47,6	127,7
Sociétés non financières privées	10 477	10 740	8 705	-263	1 772	1 864	-2,5	20,4	21,6
Autres actifs	11	73	43	-62	-32	-214	-84,7	-74,3	-95,1
Passif	22 171	22 635	20 690	-463	1 481	1 496	-2,0	7,2	7,2
Parts et Actions émises par les OPCVM	21 793	22 217	19 958	-423	1 835	1 430	-1,9	9,2	7,0
Autres institutions de dépôts	312	318	286	-6	26	20	-1,9	9,2	7,0
Autres sociétés financières	15 740	16 046	14 415	-306	1 326	1 033	-1,9	9,2	7,0
Administrations de sécurité sociale	3 127	3 188	2 864	-61	263	205	-1,9	9,2	7,0
Sociétés non financières privées	430	438	393	-8	36	28	-1,9	9,2	7,0
Ménages	2 014	2 053	1 844	-39	170	132	-1,9	9,2	7,0
Non résidents	170	174	156	-3	14	11	-1,9	9,2	7,0
Emprunts auprès des sociétés financières	300	235	618	65	-318	146	27,9	-51,4	94,8
Valeurs données en pension des AID	100	88	322	12	-221	42	13,6	-68,8	-
Valeurs données en pension des ASF	186	146	232	40	-46	169	27,2	-19,7	978,7
Autres passifs	78	184	114	-106	-37	-80	-57,5	-31,9	-50,6

TABLEAU 5.1.3 : Compte de patrimoine des OPCVM diversifiés

En MDH

	Encours			△			△%		
	nov.-14	oct.-14	déc.-13	oct.-14	déc.-13	nov.-13	oct.-14	déc.-13	nov.-13
Actif	12 541	12 188	9 266	353	3 274	3 421	2,9	35,3	37,5
Dépôts auprès des banques	574	561	420	13	155	425	2,3	36,8	285,8
Crédits	590	455	30	135	561	547	29,8	1873,4	1260,4
Valeurs reçues en pension des AID	355	47	0	308	355	355	656,6	-	-
Valeurs reçues en pension des ASF	235	408	30	-173	205	192	-42,3	686,5	442,2
Titres autres qu'actions	7 987	7 682	5 971	305	2 016	1 977	4,0	33,8	32,9
Administration centrale	4 441	4 234	3 145	207	1 296	1 381	4,9	41,2	45,1
Banques	1 393	1 343	1 109	50	284	320	3,7	25,6	29,8
Autres sociétés financières	749	732	642	17	107	96	2,3	16,7	14,6
Sociétés non financières publiques	575	571	471	4	104	99	0,6	22,0	20,7
Sociétés non financières privées	830	801	604	29	226	82	3,6	37,3	11,0
Titres d'OPCVM	259	228	262	31	-3	-44	13,7	-1,3	-14,5
OPCVM monétaires	112	111	41	0	71	14	0,4	171,4	13,9
OPCVM autres que monétaires	147	116	221	31	-74	-57	26,3	-33,5	-28,1
Actions	3 121	3 240	2 561	-119	560	603	-3,7	21,9	24,0
Banques	1 003	1 085	890	-82	113	138	-7,6	12,7	16,0
Autres sociétés financières	396	398	319	-1	77	79	-0,3	24,1	24,9
Sociétés non financières privées	1 720	1 756	1 352	-36	368	385	-2,0	27,2	28,8
Autres actifs	9	22	22	-13	-13	-88	-60,0	-60,0	-90,9
Passif	12 541	12 188	9 266	353	3 274	3 421	2,9	35,3	37,5
Parts et Actions émises par les OPCVM	12 142	11 715	8 816	427	3 326	3 594	3,6	37,7	42,0
Autres institutions de dépôts	2 740	2 644	1 990	96	751	811	3,6	37,7	42,0
Autres sociétés financières	5 959	5 749	4 326	210	1 632	1 764	3,6	37,7	42,0
Administrations de sécurité sociale	1 571	1 516	1 141	55	430	465	3,6	37,7	42,0
Sociétés non financières privées	412	397	299	14	113	122	3,6	37,7	42,0
Ménages	1 320	1 274	959	46	362	391	3,6	37,7	42,0
Non résidents	140	135	102	5	38	41	3,6	37,7	42,0
Emprunts auprès des sociétés financières	355	411	434	-56	-79	-181	-13,5	-18,2	-33,8
Valeurs données en pension des AID	107	139	308	-32	-201	-217	-23,0	-65,2	-66,9
Valeurs données en pension des ASF	211	249	124	-38	88	91	-15,2	70,8	76,0
Autres passifs	43	62	16	-19	27	9	-30,6	164,8	25,8

TABLEAU 5.2 : Compte de patrimoine des entreprises d'assurances et de réassurance

En MDH

	Encours			△			△%		
	sept.-14	juin-14	déc.-13	juin-14	déc.-13	sept.-13	juin-14	déc.-13	sept.-13
Actif	190 520	185 984	176 560	4 537	13 961	14 135	2,4	7,9	8,0
Titres d'OPCVM	48 528	46 849	45 281	1 680	3 247	2 591	3,6	7,2	5,6
OPCVM monétaires	2 340	1 899	2 236	441	104	78	23,2	4,7	3,4
OPCVM autres que monétaires	46 188	44 949	43 045	1 239	3 143	2 513	2,8	7,3	5,8
Actions et autres titres de participation	51 514	50 111	48 203	1 402	3 311	4 728	2,8	6,9	10,1
Banques	26 860	26 143	25 035	718	1 825	6 213	2,7	7,3	30,1
Sociétés non financières privées	21 334	20 699	19 977	635	1 357	-2 249	3,1	6,8	-9,5
Autres Sociétés Financières	3 228	3 178	3 099	50	128	766	1,6	4,1	31,1
Titres autres qu'actions	36 173	34 797	34 293	1 376	1 880	2 439	4,0	5,5	7,2
Administration Centrale	16 021	15 457	15 296	564	725	3 195	3,6	4,7	24,9
Banques	5 961	5 717	5 624	244	337	-187	4,3	6,0	-3,0
Sociétés non financières	12 697	12 189	11 965	508	733	-366	4,2	6,1	-2,8
Sociétés non financières privées	7 636	7 323	7 193	313	443	-2 141	4,3	6,2	-21,9
Sociétés non financières publiques	5 062	4 867	4 772	195	290	1 775	4,0	6,1	54,0
Autres Sociétés Financières	1 493	1 433	1 409	60	84	-203	4,2	6,0	-12,0
Part des réassureurs dans les provisions techniques	13 514	12 877	12 645	637	869	820	4,9	6,9	6,5
Autres Sociétés Financières	9 510	9 001	8 829	509	681	633	5,7	7,7	7,1
Dépôts	5 603	5 108	5 283	495	320	303	9,7	6,1	5,7
Banques	4 410	3 936	4 118	473	292	378	12,0	7,1	9,4
Autres Sociétés Financières ¹	1 137	1 132	1 111	5	26	22	0,4	2,3	2,0
Avances et comptes de règlement	22 047	22 943	19 283	-896	2 765	2 099	-3,9	14,3	10,5
Autres Sociétés Financières ²	10 581	11 293	8 798	-712	1 783	1 007	-6,3	20,3	10,5
Sociétés non financières Privées ³	4 102	4 299	3 481	-197	621	427	-4,6	17,8	11,6
Ménages ³	4 529	4 617	4 051	-88	478	439	-1,9	11,8	10,7
Administration Centrale ⁴	1 664	1 517	1 925	147	-262	144	9,7	-13,6	9,5
Actifs immobilisés	7 445	7 015	7 025	430	420	466	6,1	6,0	6,7
Autres actifs	5 696	6 282	4 546	-586	1 150	689	-9,3	25,3	13,8
Passif	190 520	185 984	176 560	4 537	13 961	14 135	2,4	7,9	8,0
Provisions techniques d'assurances et de réassurance	132 827	128 194	123 473	4 632	9 353	9 465	3,6	7,6	7,7
Assurance vie	59 005	56 675	54 844	2 330	4 161	4 767	4,1	7,6	8,8
Assurance non-vie	62 679	60 376	57 505	2 303	5 174	4 981	3,8	9,0	8,6
Ménages	55 561	53 572	50 938	1 989	4 623	4 407	3,7	9,1	8,6
Sociétés non financières	6 646	6 378	6 113	267	532	532	4,2	8,7	8,7
Sociétés non financières privées	3 323	3 189	3 057	134	266	266	4,2	8,7	8,7
Sociétés non financières publiques	3 323	3 189	3 057	134	266	266	4,2	8,7	8,7
Acceptation de réassurance	11 143	11 143	11 125	0	18	-284	0,0	0,2	-2,5
Autres Sociétés financières	10 192	10 192	10 119	0	73	-158	0,0	0,7	-1,5
Non résidents	951	951	1 006	0	-55	-126	0,0	-5,5	-11,7
Avances et autres comptes de règlement	18 217	19 722	15 856	-1 505	2 361	1 409	-7,6	14,9	8,4
Autres sociétés financières ⁵	14 956	16 687	12 771	-1 731	2 185	1 085	-10,4	17,1	7,8
Administration Centrale ⁶	2 315	2 066	2 237	249	78	272	12,0	3,5	13,3
Actions et autres titres de participation	34 950	32 690	32 929	2 260	2 021	2 826	6,9	6,1	8,8
Réserves Générales et Spéciales	17 627	12 499	16 237	5 128	1 390	1 414	41,0	8,6	8,7
Contributions des Propriétaires	10 682	9 842	9 840	840	842	843	8,5	8,6	8,6
Autres passifs	4 526	5 377	4 301	-851	225	438	-15,8	5,2	10,7

(1) Dépôts auprès des cédantes

(2) Créances sur les cessionnaires, intermédiaires, cédants et coassureurs

(3) Composé principalement des primes à recevoir, impayées ou pré douteuses et des quittances retournées

(4) Sommes dues par l'Etat au titre notamment des acomptes sur impôts sur les résultats et de la TVA récupérables

(5) Engagement envers les cessionnaires, intermédiaires, cédants et coassureurs

(6) Sommes dues à l'Etat, ainsi qu'au fonds de solidarité des assurances

TABLEAU 5.3 : Compte de patrimoine des sociétés de financement

En MDH

	Encours			△			△%		
	sept.-14	juin-14	déc.-13	juin-14	déc.-13	sept.-13	juin-14	déc.-13	sept.-13
	Actif	105 776	106 314	105 267	-538	509	2 570	-0,5	0,5
Créances sur les institutions de dépôts	1 383	1 706	1 743	-323	-360	284	-19,0	-20,7	25,8
Crédits	97 875	98 772	97 558	-897	317	2 171	-0,9	0,3	2,3
Sociétés non financières privées	49 513	48 977	48 397	536	1 116	2 867	1,1	2,3	6,1
Ménages	45 580	49 533	48 791	-3 954	-3 211	-2 676	-8,0	-6,6	-5,5
Titres	1 205	712	773	493	432	-152	69,3	56,0	-11,2
Créances sur les non résidents	108	226	213	-118	-105	-21	-52,3	-49,4	-16,4
Actif immobilisé	1 372	1 379	1 396	-7	-24	-17	-0,5	-1,7	-1,2
Autres actifs	3 833	3 519	3 585	314	248	305	8,9	6,9	8,6
Passif	105 776	106 314	105 267	-538	509	2 570	-0,5	0,5	2,5
Emprunts auprès des institutions de dépôts	53 250	55 898	56 921	-2 648	-3 671	2 348	-4,7	-6,4	4,6
Emprunts de trésorerie et financiers	53 250	55 898	56 918	-2 648	-3 668	2 543	-4,7	-6,4	5,0
Dépôts	6 989	7 159	6 478	-169	512	281	-2,4	7,9	4,2
Dépôts de garantie	5 341	5 103	5 015	239	326	645	4,7	6,5	13,7
Titres autres qu'actions	15 600	15 697	17 478	-96	-1 878	-3 529	-0,6	-10,7	-18,4
Bons de sociétés de financement	12 452	12 488	13 977	-36	-1 525	-3 177	-0,3	-10,9	-20,3
Engagements envers l'Administration Centrale	1 937	1 882	1 927	55	9	-156	2,9	0,5	-7,5
Actions et autres titres de participation	10 791	10 488	10 708	302	83	422	2,9	0,8	4,1
Contributions des propriétaires	4 417	4 555	4 558	-138	-141	-141	-3,0	-3,1	-3,1
Réserves générales et spéciales	3 244	3 257	3 185	-14	58	58	-0,4	1,8	1,8
Autres passifs	16 809	15 031	11 686	1 778	5 124	2 861	11,8	43,8	20,5

TABLEAU 5.4 : Compte de patrimoine des banques off-shores

En MDH

	Encours			△			△%		
	sept.-14	juin-14	déc.-13	juin-14	déc.-13	sept.-13	juin-14	déc.-13	sept.-13
	Actif	39 110	43 679	37 962	-4 569	1 148	3 074	-10,5	3,0
Créances sur les non résidents	7 261	6 979	7 154	281	106	2 840	4,0	1,5	64,2
Crédits en devises	5 021	4 884	5 086	137	-65	1 680	2,8	-1,3	50,3
Dépôts en devises	718	553	533	165	185	390	29,8	34,6	118,9
Créances sur les institutions de dépôts	16 136	18 351	14 982	-2 215	1 154	785	-12,1	7,7	5,1
Crédits en devises aux banques	16 083	18 322	14 225	-2 239	1 858	757	-12,2	13,1	4,9
Crédits	13 064	14 829	14 305	-1 765	-1 241	-1 398	-11,9	-8,7	-9,7
Crédits en devises aux sociétés non financières privées	12 191	14 301	13 312	-2 110	-1 121	-2 009	-14,8	-8,4	-14,2
Titres	2 372	3 350	1 311	-978	1 061	783	-29,2	80,9	49,2
Bons de Trésor	924	1 140	1 077	-216	-153	293	-18,9	-14,2	46,3
Actif immobilisé	22	21	22	1	0	1	3,8	-0,4	5,9
Autres actifs	256	148	187	108	68	63	73,2	36,5	33,0
Passif	39 110	43 679	37 962	-4 569	1 148	3 074	-10,5	3,0	8,5
Engagements envers les non résidents	18 806	20 641	18 128	-1 834	679	518	-8,9	3,7	2,8
Emprunts en devises	16 741	18 812	15 560	-2 071	1 181	442	-11,0	7,6	2,7
Dépôts en devises	2 064	1 827	2 567	237	-502	76	13,0	-19,6	3,8
Engagements envers les institutions de dépôts	17 218	18 032	16 979	-814	238	2 674	-4,5	1,4	18,4
Emprunts en devises auprès des banques	17 218	18 032	16 979	-814	238	2 674	-4,5	1,4	18,4
Dépôts en devises des résidents	1 911	3 161	1 789	-1 249	123	393	-39,5	6,9	25,9
Actions et autres titres de participation	833	757	711	77	123	145	10,2	17,3	21,0
Contributions des propriétaires	117	112	111	5	6	4	4,6	5,1	3,9
Réserves générales et spéciales	166	160	149	6	17	16	3,9	11,5	10,6
Autres passifs	341	1 089	355	-748	-14	-655	-68,7	-4,0	-65,7

TABLEAU 5.5 : Compte de patrimoine de la Caisse de Dépôt et de Gestion

En MDH

	Encours			△			△%		
	sept.-14	juin-14	déc.-13	juin-14	déc.-13	sept.-13	juin-14	déc.-13	sept.-13
	Actif	101 088	97 198	100 425	3 889	663	7 937	4,0	0,7
Titres	71 567	69 326	70 988	2 242	580	5 283	3,2	0,8	8,0
Titres de créance	36 287	37 105	37 732	-818	-1 444	1 042	-2,2	-3,8	3,0
Administration centrale	29 667	30 469	30 877	-802	-1 210	1 032	-2,6	-3,9	3,6
Autres Institutions de Dépôts	3 290	3 288	3 336	2	-46	92	0,1	-1,4	2,9
Sociétés non financières Privées	1 606	1 549	1 760	58	-154	-106	3,7	-8,7	-6,2
Actions et autres titres de participation	35 280	32 220	33 256	3 059	2 024	4 241	9,5	6,1	13,7
Autres institutions de dépôts	6 199	5 920	6 317	279	-118	379	4,7	-1,9	6,5
Autres sociétés financières	22 465	19 772	21 045	2 693	1 420	2 534	13,6	6,7	12,7
Sociétés non financières Privées	6 426	5 883	5 713	543	712	1 304	9,2	12,5	25,5
Crédits	19 157	16 061	15 534	3 096	3 624	3 796	19,3	23,3	24,7
Autres institutions de dépôts	4 442	819	793	3 623	3 649	2 085	442,4	460,4	88,5
Autres sociétés financières	9 159	10 617	9 952	-1 458	-793	458	-13,7	-8,0	5,3
Sociétés non financières privées	4 779	4 479	4 162	300	617	974	6,7	14,8	25,6
Actifs immobilisés	8 259	8 313	7 592	-53	667	1 168	-0,6	8,8	16,5
Autres actifs	2 104	3 499	6 312	-1 395	-4 208	-2 310	-39,9	-66,7	-52,3
Passif	101 088	97 198	100 425	3 889	663	7 937	4,0	0,7	8,5
Dépôts⁽¹⁾	86 143	81 311	80 095	4 833	6 048	7 683	5,9	7,6	9,8
Autres Institutions de Dépôts ⁽²⁾	21 482	21 303	20 211	179	1 270	1 286	0,8	6,3	6,4
Administration Centrale ⁽³⁾	2 572	3 183	3 016	-611	-444	24	-19,2	-14,7	0,9
Administration de sécurité sociale	34 557	34 343	33 779	214	778	1 084	0,6	2,3	3,2
Administrations locales ⁽⁴⁾	7 541	7 552	7 385	-11	156	376	-0,1	2,1	5,3
Ménages ⁽⁵⁾	18 951	13 920	13 768	5 031	5 183	5 824	36,1	37,6	44,4
Actions et autres titres de participation	13 332	13 505	13 645	-173	-313	639	-1,3	-2,3	5,0
Réserves générales	12 294	12 149	12 149	145	145	306	1,2	1,2	2,6
Autres passifs	1 613	2 383	6 685	-770	-5 072	-385	-32,3	-75,9	-19,3

(1) Composés principalement des dépôts réglementés

(2) Il s'agit essentiellement des dépôts d'Al Barid Bank

(3) Composés des Fonds de Garantie des Accidents de Travail et des Fonds de garantie des accidents de la circulation

(4) Composés des Fonds des Secrétaires – Greffiers des Tribunaux Régionaux

(5) Composés principalement des Fonds de Tiers des Notaires et des barreaux ainsi que des dépôts au titre des consignations

TABLEAU 5.6 : Compte de patrimoine des Associations de microcrédit

En MDH

	Encours			△			△%		
	sept.-14	juin-14	déc.-13	juin-14	déc.-13	sept.-13	juin-14	déc.-13	sept.-13
	Actif	6 743	6 556	5 924	187	819	767	2,9	13,8
Numéraire et dépôts	634	576	655	58	-22	-87	10,1	-3,3	-12,1
Crédits	5 728	5 600	4 908	128	820	768	2,3	16,7	15,5
Crédits pour la micro-entreprise	4 833	4 717	4 362	116	471	575	2,5	10,8	13,5
Actif immobilisé	216	215	226	0	-11	28	0,1	-4,7	14,7
Passif	6 743	6 556	5 924	187	819	767	2,9	13,8	12,8
Emprunts auprès des non résidents	543	433	454	111	89	166	25,5	19,6	43,9
Emprunts auprès des résidents	3 050	3 042	2 901	8	149	51	0,3	5,1	1,7
Emprunts auprès des banques	2 439	2 580	2 395	-141	44	-134	-5,5	1,9	-5,2
Emprunts de trésorerie	514	439	137	75	377	220	17,1	274,6	74,8
Emprunts financiers	1 925	2 141	2 258	-216	-333	-354	-10,1	-14,7	-15,5
Actions et autres titres de participation	2 079	2 020	1 906	60	173	220	2,9	9,1	11,8
Contributions des propriétaires	899	766	928	133	-29	141	17,3	-3,1	18,6
Autres passifs	1 070	1 061	663	9	408	330	0,8	61,5	44,6

TABLEAU 5.7 : Position des autres sociétés financières vis-à-vis de l'Administration Centrale

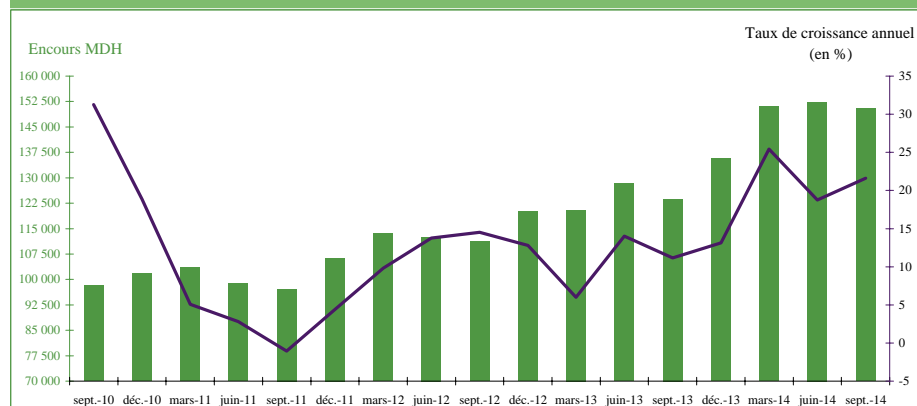
En MDH

	Encours			△			△%		
	sept.-14	juin-14	déc.-13	juin-14	déc.-13	sept.-13	juin-14	déc.-13	sept.-13
Créances des ASF sur l'Administration Centrale	150 489	152 388	135 681	-1 898	14 808	26 758	-1,2	10,9	21,6
Titres émis par l'AC et détenus par les autres sociétés financières	145 787	148 384	130 755	-2 597	15 032	26 406	-1,8	11,5	22,1
Caisse de Dépôts et de Gestion	29 667	30 469	30 877	-802	-1 210	1 032	-2,6	-3,9	3,6
OPCVM autres que monétaires	99 026	101 167	83 405	-2 141	15 621	21 824	-2,1	18,7	28,3
OPCVM obligations	93 612	95 864	78 909	-2 251	14 703	21 005	-2,3	18,6	28,9
OPCVM diversifié	4 042	4 059	3 145	-17	897	1 253	-0,4	28,5	44,9
Entreprises d'assurances et de réassurance	16 021	15 457	15 296	564	725	3 195	3,6	4,7	24,9
Autres créances¹	4 703	4 004	4 926	699	-224	352	17,4	-4,5	8,1
Entreprises d'assurances et de réassurance	1 664	1 517	1 925	147	-262	144	10	-14	9
Caisse de Dépôts et de Gestion	1 333	867	1 130	465	202	410	54	18	44
Sociétés de financement	1 645	1 573	1 803	72	-158	-208	5	-9	-11
Banques off-shores	62	47	67	15	-6	6	32	-9	11
Engagements des ASF envers l'Administration Centrale	6 970	7 752	8 371	-782	-1 401	224	-10,1	-16,7	3,3
Dépôt auprès de Caisse de Dépôts et de Gestion	2 572	3 183	3 016	-611	-444	24	-19,2	-14,7	0,9
Autres engagements ²	4 398	4 569	5 356	-171	-957	201	-3,7	-17,9	4,8
Entreprises d'assurances et de réassurance	2 315	2 066	2 237	249	78	272	12,0	3,5	13,3
Sociétés de financement	1 937	1 882	1 927	55	9	-156	2,9	0,5	-7,5
Caisse de Dépôts et de Gestion	127	603	1 161	-477	-1 034	88	-79,0	-89,1	228,5

(1) Sommes dues par l'Etat au titre notamment des acomptes sur impôts sur les résultats et de la TVA récupérables

(2) Sommes dues à l'Etat, ainsi qu'au fonds de solidarité des assurance:

Graphique 5.7.1 : EVOLUTION DES CREANCES DES ASF SUR L'ADMINISTRATION CENTRALE



Graphique 5.7.2 : EVOLUTION ANNUELLE DES BONS DU TRESOR DETENUS PAR LA CDG ET LES OPCVM AUTRES QUE MONETAIRES

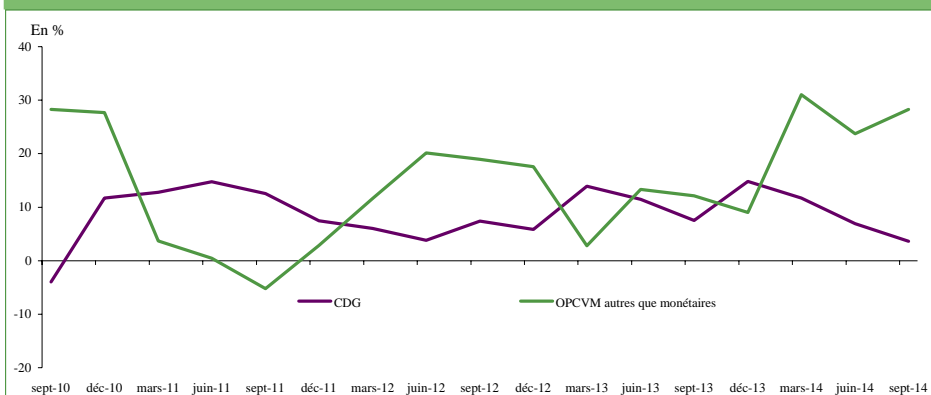


TABLEAU 5.8 : Créances des autres sociétés financières sur les agents non financiers ventilées par catégorie de créancier¹

	Encours			△		△%			sept.-13
	sept.-14	juin-14	déc.-13	juin-14	déc.-13	sept.-13	juin-14	déc.-13	
Créances sur les agents non financiers	209 051	211 261	201 071	-2 210	7 980	6 418	-1,0	4,0	3,2
Crédits accordés par les autres sociétés financières	117 871	122 972	119 680	-5 101	-1 808	-113	-4,1	-1,5	-0,1
Sociétés de financement	95 093	98 510	97 188	-3 417	-2 095	191	-3,5	-2,2	0,2
Sociétés de crédit à la consommation	43 652	47 917	47 341	-4 265	-3 688	-3 271	-8,9	-7,8	-7,0
Sociétés de crédit bail	43 149	43 454	43 790	-305	-642	540	-0,7	-1,5	1,3
Sociétés d'affacturage	6 164	5 272	4 396	893	1 769	2 375	16,9	40,2	62,7
Autres sociétés de financement	2 127	1 868	1 661	260	467	546	13,9	28,1	34,5
Banques off-shores	12 191	14 301	13 312	-2 110	-1 121	-2 009	-14,8	-8,4	-14,2
Caisse de Dépôts et de Gestion	4 860	4 562	4 272	298	587	938	6,5	13,7	23,9
Associations de microcrédit	5 728	5 600	4 908	128	820	768	2,3	16,7	15,5
Titres émis par les sociétés non financières et détenus par les autres sociétés financières	81 726	78 513	73 156	3 213	8 570	5 585	4,1	11,7	7,3
OPCVM autres que monétaires	36 509	35 015	32 111	1 494	4 399	6 726	4,3	13,7	22,6
OPCVM obligations	22 680	22 226	20 624	454	2 056	3 461	2,0	10,0	18,0
OPCVM actions	10 729	9 817	9 008	911	1 721	2 661	9,3	19,1	33,0
OPCVM diversifiés	3 056	2 919	2 428	137	628	609	4,7	25,9	24,9
OPCVM contractuels	44	53	52	-8	-7	-5	-15,9	-13,8	-10,8
Entreprises d'assurances et de réassurance	34 036	32 893	31 946	1 143	2 090	-2 614	3,5	6,5	-7,1
Caisse de Dépôts et de Gestion	9 049	8 906	8 403	143	646	1 358	1,6	7,7	17,7
Autres créances	9 453	9 775	8 234	-322	1 219	947	-3,3	14,8	11,1
Comptes de règlement des Entreprises d'assurances ²	9 437	9 760	8 216	-323	1 221	950	-3,3	14,9	11,2

(1) Hors créances des autres sociétés financières sur l'Administration Centrale

(2) Composé principalement des primes à recevoir, impayées ou pré douteuses et des quittances retournées

**TABLEAU 5.9 : Créances des autres sociétés financières sur les agents non financiers
par objet économique¹**

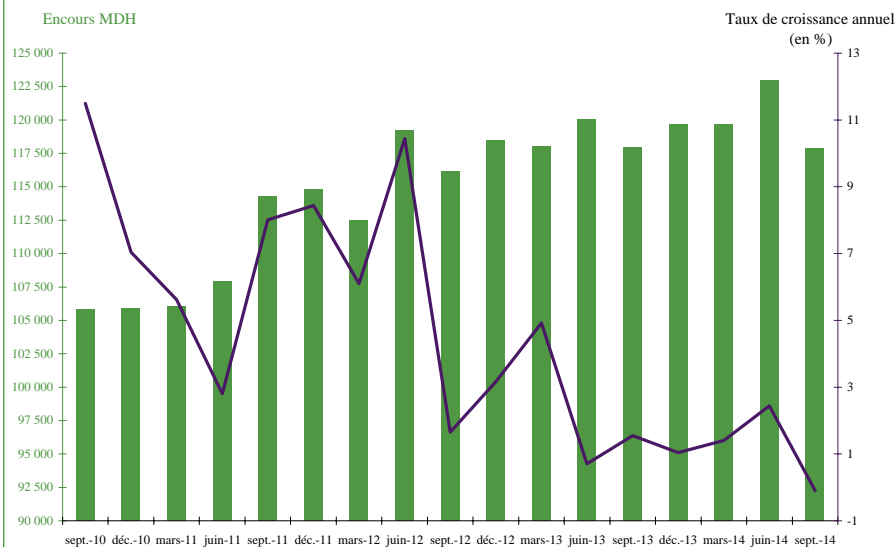
En MDH

	Encours			△			△%		
	sept.-14	juin-14	déc.-13	juin-14	déc.-13	sept.-13	juin-14	déc.-13	sept.-13
Créances sur les agents non financiers	209 051	211 261	201 071	-2 210	7 980	6 418	-1,0	4,0	3,2
Crédits accordés par les autres sociétés financières	117 871	122 972	119 680	-5 101	-1 808	-113	-4,1	-1,5	-0,1
Sociétés de financement	95 093	98 510	97 188	-3 417	-2 095	191	-3,5	-2,2	0,2
Crédits à la consommation	26 865	30 668	30 780	-3 804	-3 915	-3 975	-12,4	-12,7	-12,9
Crédit bail	49 104	49 477	50 141	-373	-1 037	339	-0,8	-2,1	0,7
Crédits d'affacturage	6 311	5 481	4 581	830	1 730	2 307	15,1	37,8	57,6
Autres créances	2 925	2 782	2 612	143	313	604	5,1	12,0	26,0
Créances en souffrance	9 888	10 101	9 075	-213	814	916	-2,1	9,0	10,2
Banques off-shores	12 191	14 301	13 312	-2 110	-1 121	-2 009	-14,8	-8,4	-14,2
Crédits de trésorerie	7 902	9 988	8 113	-2 087	-211	-703	-20,9	-2,6	-8,2
Crédits à l'équipement	3 876	3 773	3 934	103	-58	-327	2,7	-1,5	-7,8
Autres créances	356	483	1 252	-127	-896	-1 024	-26,3	-71,5	-74,2
Caisse de Dépôts et de Gestion	4 860	4 562	4 272	298	587	938	6,5	13,7	23,9
Crédits de trésorerie	2 394	2 324	2 667	70	-273	-228	3,0	-10,2	-8,7
Crédits à l'équipement	2 383	2 153	1 494	230	889	1 196	10,7	59,5	100,8
Associations de microcrédit	5 728	5 600	4 908	128	820	768	2,3	16,7	15,5
Crédits pour la micro-entreprise	4 833	4 717	4 362	116	471	575	2,5	10,8	13,5
Titres émis par les sociétés non financières et détenus par les autres sociétés financières	81 726	78 513	73 156	3 213	8 570	5 585	4,1	11,7	7,3
OPCVM autres que monétaires	36 509	35 015	32 111	1 494	4 399	6 726	4,3	13,7	22,6
Titres autres qu'actions	23 828	23 388	21 552	440	2 276	3 382	1,9	10,6	16,5
Actions	12 682	11 627	10 559	1 054	2 123	3 344	9,1	20,1	35,8
Entreprises d'assurances et de réassurance	34 036	32 893	31 946	1 143	2 090	-2 614	3,5	6,5	-7,1
Titres autres qu'actions	12 697	12 189	11 965	508	733	-366	4,2	6,1	-2,8
Actions	21 339	20 704	19 982	635	1 357	-2 249	3,1	6,8	-9,5
Caisse de Dépôts et de Gestion	9 049	8 906	8 403	143	646	1 358	1,6	7,7	17,7
Titres autres qu'actions	2 617	2 560	2 683	57	-66	54	2,2	-2,5	2,1
Actions	6 432	6 347	5 720	85	712	1 304	1,3	12,5	25,4
Autres créances	9 453	9 775	8 234	-322	1 219	947	-3,3	14,8	11,1
Comptes de règlement des Entreprises d'assurances ²	9 437	9 760	8 216	-323	1 221	950	-3,3	14,9	11,2

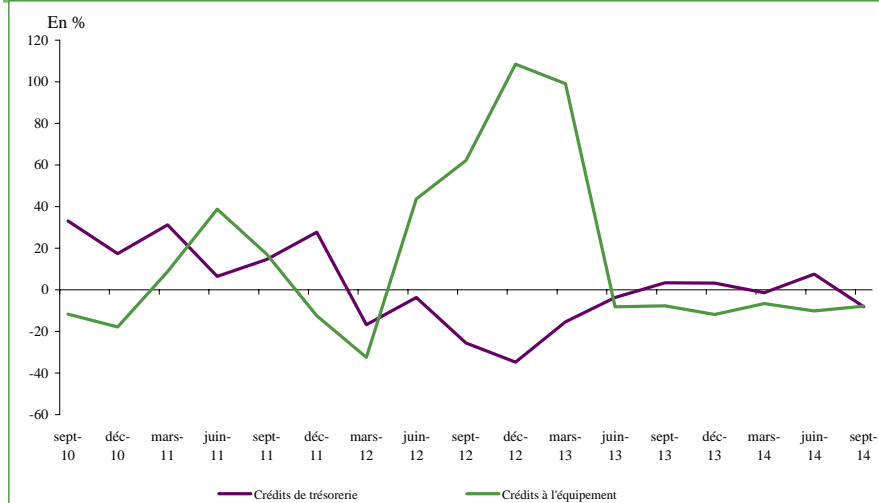
(1) Hors créances des autres sociétés financières sur l'Administration Centrale

(2) Composé principalement des primes à recevoir, impayées ou pré douteuses et des quittances retournées

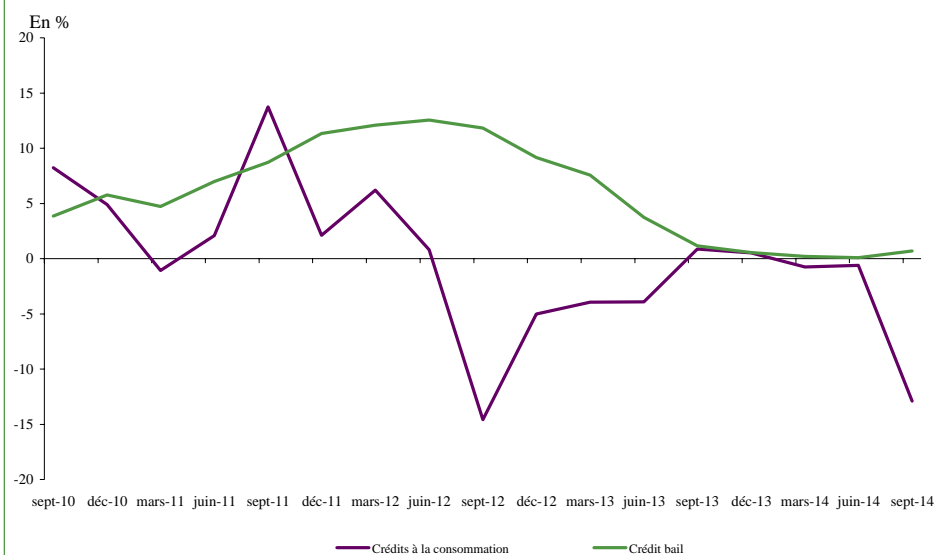
Graphique 5.9.1 : EVOLUTION DES CREDITS ACCORDES PAR LES AUTRES SOCIETES FINANCIERES AUX AGENTS NON FINANCIERS



Graphique 5.9.3 : EVOLUTION ANNUELLE DES CREDITS ACCORDES PAR LES BANQUES OFF-SHORE AUX AGENTS NON FINANCIERS



Graphique 5.9.2 : EVOLUTION ANNUELLE DES CREDITS ACCORDES PAR LES SOCIETES DE FINANCEMENT AUX AGENTS NON FINANCIERS



Graphique 5.9.4 : EVOLUTION DES TITRES EMIS PAR LES SOCIETES NON FINANCIERES ET DETENUS PAR LES OPCVM AUTRES QUE MONETAIRES

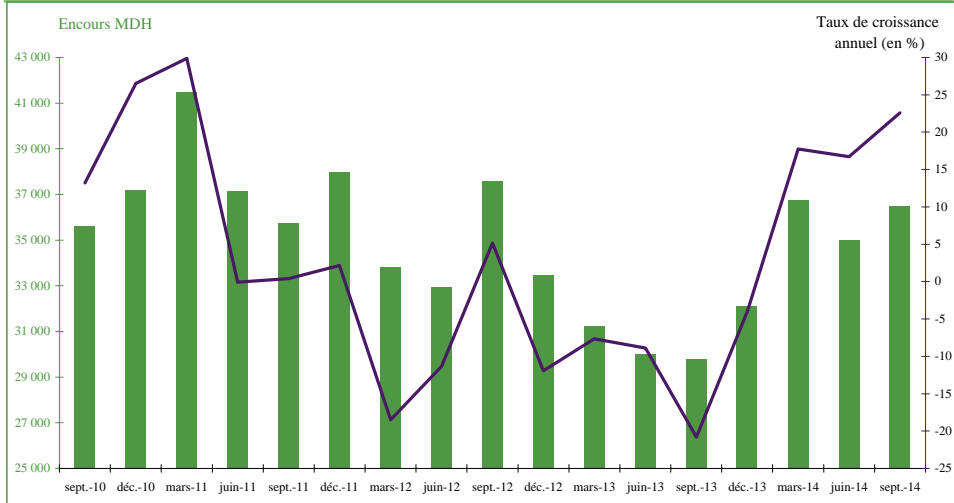


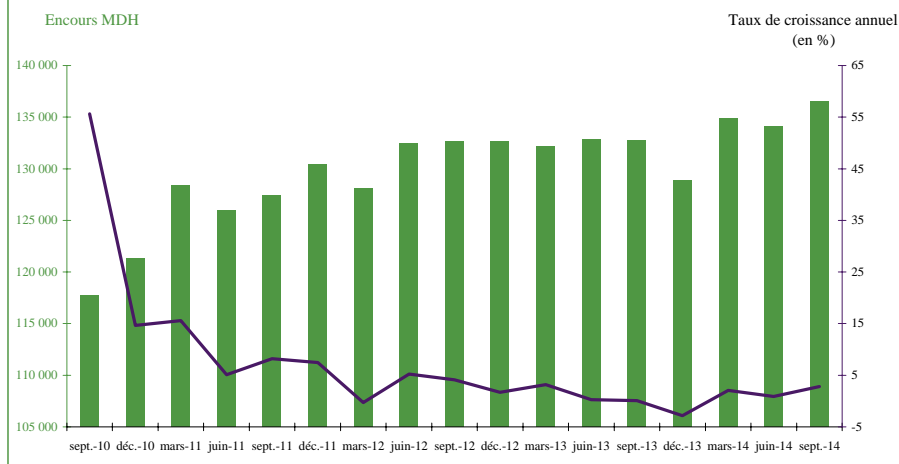
TABLEAU 5.10 : Position des autres sociétés financières vis-à-vis des sociétés non financières

En MDH

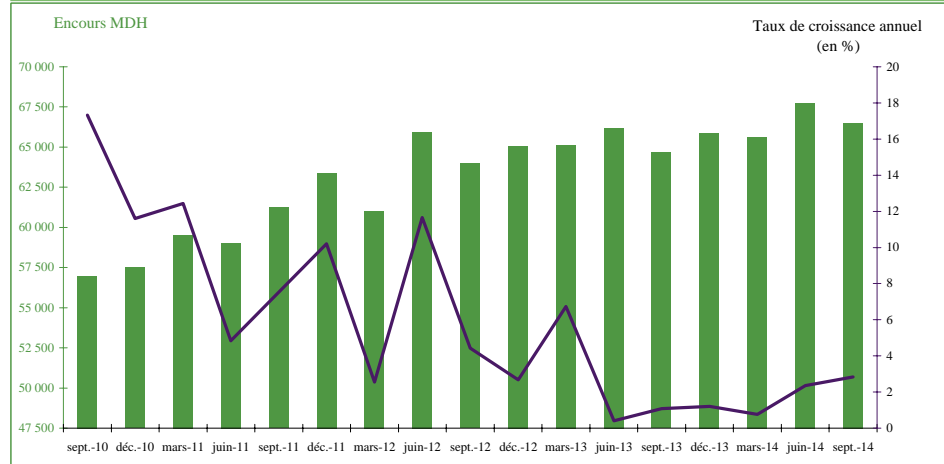
	Encours			△			△%		
	sept.-14	juin-14	déc.-13	juin-14	déc.-13	sept.-13	juin-14	déc.-13	sept.-13
Créances des ASF sur les sociétés non financières privées	136 528	134 065	128 835	2 463	7 693	3 770	1,8	6,0	2,8
Crédits	66 483	67 756	65 871	-1 273	612	1 832	-1,9	0,9	2,8
Sociétés de financement	49 513	48 977	48 397	536	1 116	2 867	1,1	2,3	6,1
Crédits d'affacturage	6 311	5 481	4 581	830	1 730	2 307	15,1	37,8	57,6
Crédit bail	39 246	39 618	40 533	-372	-1 287	-88	-0,9	-3,2	-0,2
Banques off-shores	12 191	14 301	13 312	-2 110	-1 121	-2 009	-14,8	-8,4	-14,2
Crédits de trésorerie	7 902	9 988	8 113	-2 087	-211	-703	-20,9	-2,6	-8,2
Crédits à l'équipement	3 876	3 773	3 934	103	-58	-327	2,7	-1,5	-7,8
Caisse de Dépôts et de Gestion	4 779	4 479	4 162	300	617	974	6,7	14,8	25,6
Crédits de trésorerie	2 394	2 324	2 667	70	-273	-222	3,0	-10,2	-8,5
Crédits d'équipement	2 383	2 153	1 494	230	889	1 196	10,7	59,5	100,8
Titres détenus par les autres sociétés financières	65 944	62 010	59 482	3 934	6 461	1 512	6,3	10,9	2,3
Titres autres qu'actions	23 404	22 132	22 776	1 272	628	-1 224	5,7	2,8	-5,0
OPCVM autres que monétaires	14 162	13 258	13 715	903	447	1 130	6,8	3,3	8,7
OPCVM obligations	13 056	12 205	12 930	852	126	1 003	7,0	1,0	8,3
Entreprises d'assurances et de réassurance	7 636	7 323	7 193	313	443	-2 141	4,3	6,2	-21,9
Caisse de Dépôts et de Gestion	1 606	1 549	1 760	58	-154	-106	3,7	-8,7	-6,2
Actions	42 540	39 879	36 707	2 661	5 833	2 736	6,7	15,9	6,9
Entreprises d'assurances et de réassurance	21 334	20 699	19 977	635	1 357	-2 249	3,1	6,8	-9,5
OPCVM autres que monétaires	12 649	11 602	10 533	1 047	2 115	3 354	9,0	20,1	36,1
OPCVM actions	10 309	9 361	8 705	948	1 604	2 727	10,1	18,4	36,0
OPCVM diversifiés	1 699	1 613	1 352	86	347	482	5,4	25,6	39,6
Caisse de Dépôts et de Gestion	6 426	5 883	5 713	543	712	1 304	9,2	12,5	25,5
Autres créances	4 102	4 299	3 481	-197	621	427	-4,6	17,8	11,6
Comptes de règlement des Entreprises d'assurances ¹	4 102	4 299	3 481	-197	621	427	-4,6	17,8	
Créances des ASF sur les sociétés non financières publiques	16 588	17 347	14 381	-759	2 207	4 134	-4,4	15,3	33,2
Titres autres qu'actions	15 739	16 009	13 638	-270	2 101	4 083	-1,7	15,4	35,0
OPCVM autres que monétaires	9 666	10 129	7 837	-463	1 829	2 253	-4,6	23,3	30,4
OPCVM obligations	9 002	9 412	7 235	-409	1 767	2 317	-4,3	24,4	34,7
Entreprises d'assurances et de réassurance	5 062	4 867	4 772	195	290	1 775	4,0	6,1	54,0
Engagements des ASF envers les sociétés non financières privées	36 379	36 205	30 413	174	5 966	6 635	0,5	19,6	22,3
Titres émis par les OPCVM autres que monétaires	29 114	27 460	23 708	1 654	5 407	6 070	6,0	22,8	26,3
OPCVM obligations	28 128	26 528	22 828	1 600	5 300	5 986	6,0	23,2	27,0
Provisions techniques d'assurances	3 323	3 189	3 057	134	266	266	4,2	8,7	8,7
Dépôts	3 942	5 556	3 649	-1 614	293	299	-29,0	8,0	8,2
Comptes d'affacturages auprès des sociétés de financement	1 068	1 242	875	-174	193	368	-14,0	22,1	52,7
Dépôts de garantie des sociétés de financement	317	337	411	-21	-94	158	-6,1	-22,9	99,2
Dépôts en devises auprès des banques off-shore	1 911	3 155	1 789	-1 244	123	393	-39,4	6,9	25,9
Engagements des ASF envers les sociétés non financières publiques	3 857	3 749	3 578	108	279	289	2,9	7,8	8,1
Provisions techniques d'assurances	3 323	3 189	3 057	134	266	266	4,2	8,7	8,7

(1) Composé principalement des primes à recevoir, impayées ou pré douteuses et des quittances retournées

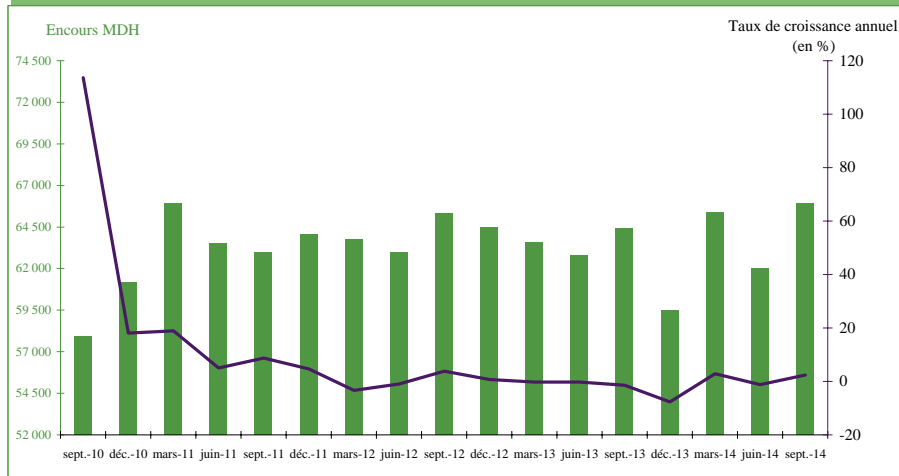
Graphique 5.10.1 : EVOLUTION DES CREANCES DES AUTRES SOCIETES FINANCIERES SUR LES SOCIETES NON FINANCIERES PRIVEES



Graphique 5.10.2: EVOLUTION DES CREDITS ACCORDES AUX SOCIETES NON FINANCIERES PRIVEES PAR LES AUTRES SOCIETES FINANCIERES¹



Graphique 5.10.3: EVOLUTION DES TITRES EMIS PAR LES SOCIETES NON FINANCIERES PRIVEES ET DETENUS PAR LES AUTRES SOCIETES FINANCIERES²



Graphique 5.10.4: EVOLUTION DES TITRES EMIS PAR LES OPCVM AUTRES QUE MONETAIRES ET DETENUS PAR LES SOCIETES NON FINANCIERES PRIVEES



(1) Les banques off-shores, les sociétés de financement et la CDG

(2) Notamment les OPCVM autres que monétaires, les entreprises d'assurances et de réassurance et la CDG

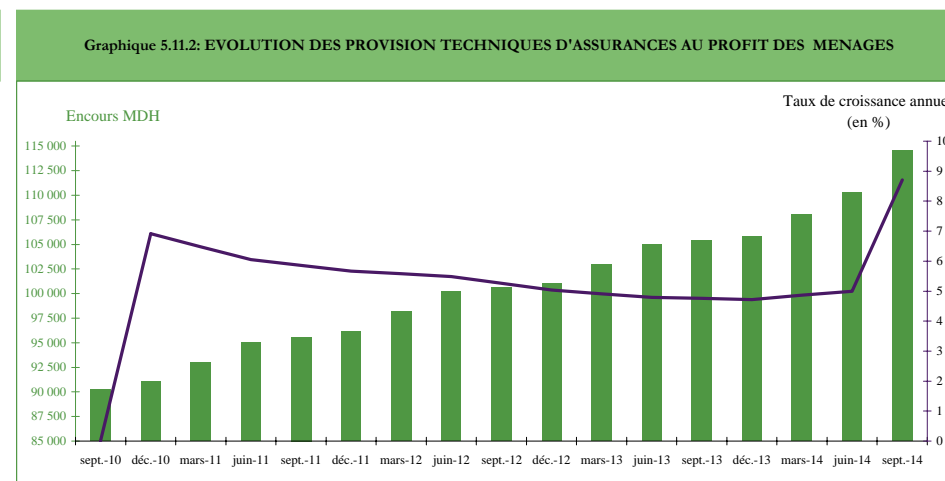
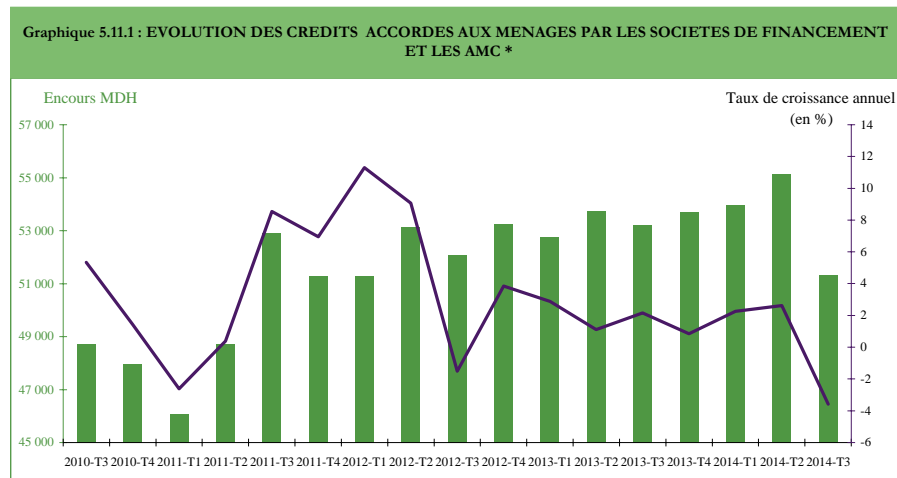
TABLEAU 5.11 : Position des autres sociétés financières vis-à-vis des ménages

En MDH

	Encours			△			△%		
	sept.-14	juin-14	déc.-13	juin-14	déc.-13	sept.-13	juin-14	déc.-13	sept.-13
Créances des ASF sur les ménages	55 934	59 848	57 855	-3 914	-1 920	-1 486	-6,5	-3,3	-2,6
Crédits accordés par les sociétés de financement	45 580	49 533	48 791	-3 954	-3 211	-2 676	-8,0	-6,6	-5,5
Crédits à la consommation	26 865	30 668	30 780	-3 804	-3 915	-3 975	-12,4	-12,7	-12,9
Crédit bail	9 858	9 859	9 608	-1	250	427	0,0	2,6	4,5
Crédits accordés par les AMC	5 728	5 600	4 908	128	820	768	2,3	16,7	15,5
Crédits pour la micro-entreprise	4 833	4 717	4 362	116	471	575	2,5	10,8	13,5
Crédits à l'habitat	323	318	307	5	16	16	1,7	5,2	5,2
Avances et comptes de règlement des entreprises d'assurances¹	4 529	4 617	4 051	-88	478	439	-1,9	11,8	10,7
Autres créances	17	15	18	2	-2	-3	10,1	-9,9	-14,9
Engagements des ASF envers les ménages	159 547	148 023	140 759	11 524	18 787	20 188	7,8	13,3	14,5
Provisions techniques d'assurances	114 566	110 247	105 782	4 319	8 784	9 175	3,9	8,3	8,7
Assurance vie	59 005	56 675	54 844	2 330	4 161	4 767	4,1	7,6	8,8
Assurance non vie	55 561	53 572	50 938	1 989	4 623	4 407	3,7	9,1	8,6
Titres émis par les OPCVM autres que monétaires	20 573	18 634	16 113	1939	4460	4788	10,4	27,7	30,3
OPCVM obligations	17 167	15 434	13 111	1733	4057	4340	11,2	30,9	33,8
OPCVM actions	1 979	1 819	1 844	160	135	186	8,8	7,3	10,4
OPCVM diversifiés	1 236	1 199	959	38	278	322	3,1	29,0	35,1
OPCVM contractuels	190	182	200	9	-9	-60	4,8	-4,6	-24,0
Autres engagements	24 408	19 141	18 864	5266	5543	6225	27,5	29,4	34,2
Dépôts de garantie auprès des sociétés de financement	5 024	4 765	4 604	259	420	487	5,4	9,1	10,7
Dépôts réglementés auprès de Caisse de Dépôts et de Gestion ²	17 346	12 356	12 474	4990	4872	5617	40,4	39,1	47,9

(1) Composé principalement des primes à recevoir, impayées ou pré douteuses et des quittances retournées

(2) Composés principalement des Fonds de Tiers des Notaires et des barreaux ainsi que des dépôts au titre des consignations



Dépôt légal 2010 PE 0059

BANK AL-MAGHRIB

Direction des Etudes et des Relations Internationales
277, Avenue Mohammed V - B.P. 445 - Rabat

Tél. : (212) 5 37 57 41 04/05

Fax : (212) 5 37 57 41 11

E mail : deri@bkam.ma

www.bkam.ma

بنك المغرب
بنك المغرب

