

المؤشرات النقدية للإحصائيات النقدية مارس 2013



على أساس شهري، انخفض المجمع النقدي م3 بنسبة 0,4% بعد ارتفاعه بواقع 0,9% في الشهر السابق، ليصل إلى 968,2 مليار درهم. ويعزى هذا التطور بالأساس لتدني الديون على الاقتصاد بنسبة 0,9% ولا سيما لتراجع ديون مؤسسات الإيداع على الشركات غير المالية الخاصة بنسبة 2%.

فقد انخفضت تسهيلات الخزينة وقروض التجهيز المقدمة لهذه الشركات بنسبة 1,4% و1,5% على التوالي، فيما انتقلت الديون المشتراة في إطار عقود تحصيل وشراء الديون من 6,9 إلى 3,6 مليار درهم. أما الموجودات الخارجية الصافية، فقد انخفضت من جهتها بنسبة 1,5% بفعل تراجع الموجودات الخارجية الصافية لبنك المغرب بواقع 1,1% وتلك الخاصة بالبنوك بما قدره 15,3%. وعلى العكس، سجلت الديون الصافية على الإدارة المركزية ارتفاعا بنسبة 2,3% نتيجة بالخصوص لتزايد عدد سندات الخزينة التي تملكها البنوك بنسبة 3%.

وأدى انخفاض الكتلة النقدية إلى تقلص النقود الكتابية بنسبة 0,5% والودائع لأجل لدى البنوك بما قدره 0,8% وسندات مؤسسات التوظيف الجماعي النقدية بواقع 6,9%. وعلى العكس، سجلت العملة الائتمانية وحسابات التوفير نموا قدره 0,7% و1% على التوالي.

وعلى أساس سنوي، تراجعت وتيرة نمو المجمع م3 إلى 2,6% مقابل 5,3% في مارس 2012. ويرتبط هذا التطور بالأساس بانخفاض سندات مؤسسات التوظيف الجماعي النقدية بنسبة 12,5%، مقابل ارتفاعها بما قدره 15%، وتباطؤ وتيرات نمو العملة الائتمانية إلى 3,8% بعد 7,2% والودائع تحت الطلب لدى البنوك إلى 1,5% مقابل 7,4%.

وعلى العكس، سجلت الحسابات لأجل نموا قدره 3,2% مقابل تراجعها بنسبة 4,7%. وحسب القطاعات المؤسساتية، يرجع تطور المجمع م3 إلى تدني الأصول النقدية للشركات غير المالية الخاصة بنسبة 7,7% مقابل ارتفاعها بما قدره 3,5% وإلى تباطؤ نمو الأصول التي تملكها الأسر لتصل إلى 4,9% عوض 6,4%. وفي المقابل، تنامت الأصول النقدية للشركات العمومية بنسبة 11% بعد تراجعها بواقع 7,5% في مارس 2012.

وفي ما يخص مقابلات المجمع م3، واصلت الموجودات الخارجية الصافية انخفاضها بنسبة 11,8% بعد تراجعها بواقع 14,8% في مارس 2012، في حين تراجعت الديون الصافية على الإدارة المركزية من 40% إلى 26,5%. وبالمثل، سجلت الديون على الاقتصاد تباطؤا من 7,6% إلى 2,1% نتيجة تراجع الائتمان البنكي من 8,6% إلى 2,1%.

وحسب الغرض الاقتصادي، تقلصت القروض للتجهيز بنسبة 1,3% مقابل نموها بواقع 2,3%، فيما سجلت القروض العقارية وتسهيلات الخزينة تباطؤا من 8% إلى 7,1% ومن 16% إلى 0,9%.

وحسب القطاعات المؤسساتية، تراجعت وتيرة نمو القروض الممنوحة للقطاع الخاص من 6,3% إلى 3,6%. وهو ما يشمل تباطؤ القروض المخصصة للشركات غير المالية الخاصة من 6,3% إلى 0,7% وتسارع القروض الممنوحة للأسر من 6,7% إلى 8,1%. أما القروض الممنوحة للشركات غير المالية العمومية، فقد تدنت بنسبة 0,9%.

وحسب فروع النشاط، يغطي تباطؤ الائتمان البنكي انخفاضه بنسبة 2,1% في قطاع الصناعة وبواقع 5,6% في التجارة و7,3% في الأنشطة المالية، وتباطؤه من 9,9% إلى 2,8% في قطاع البناء والأشغال العمومية ومن 18,1% إلى 11,2% في فرع الكهرباء والغاز والماء.

أما بخصوص ديون الشركات المالية الأخرى على العناصر غير المالية، فقد تراجعت القروض الممنوحة من طرف شركات التمويل من 7,5% إلى 4,6%، على إثر انخفاض قروض الاستهلاك الممنوحة للأسر بنسبة 4% وتراجع القروض الإيجارية المقدمة للشركات الخاصة من 6,7% إلى 2,2%. أما في ما يخص القروض المقدمة من طرف البنوك الحرة، فقد تزايدت بنسبة 6,4% مقابل انخفاضها بواقع 14,3% في مارس 2012، ارتباطا بالأساس بتنامي قروض التجهيز المخصصة للشركات الخاصة والتي تضاعفت خلال 2013. وبالنسبة لما تملكه مؤسسات التوظيف الجماعي باستثناء النقدية من سندات صادرة عن الشركات غير المالية، فقد تراجعت بنسبة 7,8% مقابل 18,5% في مارس 2013.

المؤشرات الرئيسية للأرصدة النقدية

(بملايين الدراهم)

	التغيرات (%)		التغيرات		المبلغ الجاري		
	مارس 12	فبراير 13	مارس 12	فبراير 13	ديسمبر 12	فبراير 13	مارس 13
المجموع م 1	▲ 2,3	▼ -0,1	13 273	- 881	612 163	596 198	595 317
المجموع م 2	▲ 3,2	▲ 0,0	21 997	246	723 519	709 297	709 542
المجموع م 3	▲ 2,6	▼ -0,4	24 845	-3 624	992 176	971 815	968 190
التوظيفات السائلة	▲ 4,8	▲ 0,4	17 035	1 591	380 569	372 286	373 876
التداول الإئتماني	▲ 3,8	▲ 0,7	6 025	1 194	163 641	161 939	163 133
الودائع البنكية ذات الطابع النقدي (1)	▲ 3,4	▲ 0,1	22 158	411	688 937	675 779	676 189
ودائع تحت الطلب لدى البنوك	▲ 1,5	▲ 0,0	5 678	190	400 593	387 577	387 767
ودائع لأجل و سندات الصندوق لدى البنوك	▲ 3,2	▼ -0,8	4 653	-1 210	146 485	149 502	148 293
سندات مؤسسات التوظيف الجماعي في السوق النقدية	▼ -12,5	▼ -6,9	-7 615	-3 947	58 846	57 298	53 351
الموجودات الخارجية الصافية	▼ -11,8	▼ -1,5	-18 702	-2 185	140 403	141 976	139 791
بنك المغرب	▼ -11,4	▼ -1,1	-17 483	-1 563	137 719	137 909	136 345
مؤسسات الإيداع الأخرى (2)	▼ -26,1	▼ -15,3	-1 219	-622	2 684	4 067	3 445
الديون الصافية على الإدارة المركزية	▲ 26,5	▲ 2,3	29 020	3 050	125 402	135 293	138 343
ديون على الاقتصاد	▲ 2,1	▼ -0,9	16 728	-7 291	829 964	810 651	803 360
ديون مؤسسات الإيداع الأخرى	▲ 1,8	▼ -0,8	12 763	-5 799	728 962	711 598	705 800
قروض بنكية	▲ 2,1	▼ -0,4	14 495	-2 623	719 201	702 227	699 605
حساب الفرض الإقتصادي							
قروض العقار	▲ 7,1	▼ -0,2	14 886	-346	220 037	224 702	224 357
قروض السكن	▲ 10,0	▲ 0,7	13 968	1 118	150 586	152 658	153 776
القروض المقدمة للمتعيشين العقاريين	▲ 0,9	▼ -2,4	596	-1 670	68 129	70 542	68 873
حسابات مدينة وتسهيلات الخزينة	▲ 0,9	▼ -0,7	1 495	-1 182	185 712	172 638	171 456
قروض التجهيز	▼ -1,3	▼ -1,6	-1 817	-2 231	138 005	137 097	134 865
قروض للاستهلاك	▲ 6,6	▲ 0,4	2 448	168	39 605	39 293	39 461
ديون مختلفة على الزبناء	▼ -5,8	▼ -0,8	-5 668	-757	100 530	92 905	92 147
ديون معلقة الأداء	▲ 9,2	▲ 4,8	3 151	1 726	35 310	35 593	37 319
مؤسسات مالية أخرى	▼ -7,2	▲ 2,3	-6 431	1 831	87 926	80 665	82 497
قطاع عمومي	▲ 2,2	▲ 0,6	910	238	41 162	41 735	41 973
إدارات محلية	▲ 11,5	▼ -0,7	1 190	-76	11 568	11 595	11 520
مؤسسات غير مالية عمومية	▼ -0,9	▲ 1,0	-279	314	29 594	30 139	30 453
قطاع خاص	▲ 3,6	▼ -0,8	20 015	-4 692	590 113	579 828	575 136
مؤسسات غير مالية أخرى	▲ 0,7	▼ -2,0	2 441	-6 581	348 774	337 311	330 730
أسر ومؤسسات لا تستهدف الربح وتخدم الأسر	▲ 7,7	▲ 0,8	17 574	1 889	241 339	242 517	244 406

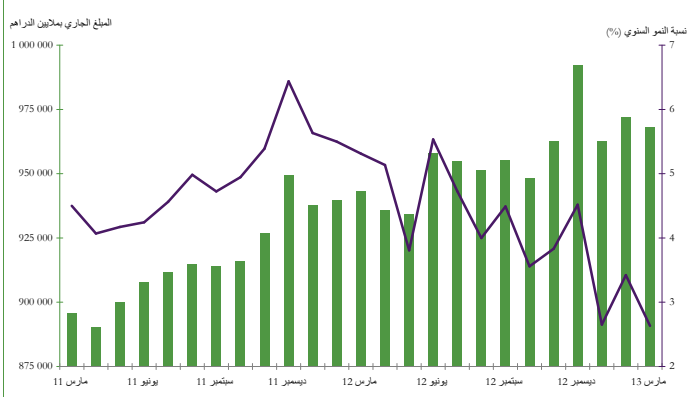
1- مجموع ودائع حائزو الفود لدى النظام البنكي باستثناء الودائع المقتنة وودائع الضمان
2- البنوك و مؤسسات التوظيف الجماعي في السوق النقدية

المؤشرات الفصلية

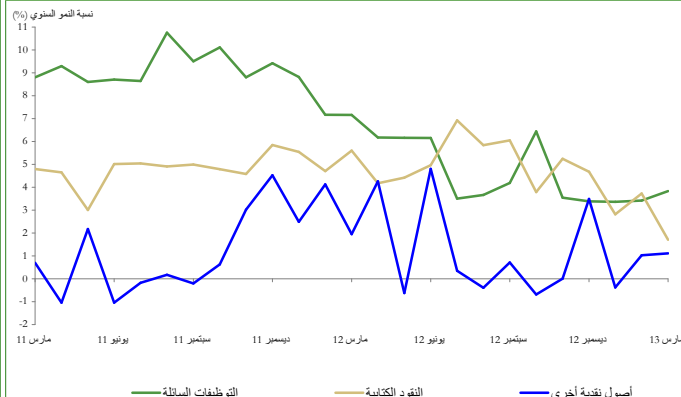
(بملايين الدراهم)

	التغيرات (%)		التغيرات		المبلغ الجاري		
	مارس 12	ديسمبر 12	مارس 12	ديسمبر 12	مارس 12	ديسمبر 12	مارس 13
القروض البنكية حسب فروع النشاط	▲ 2,1	▼ -2,7	14 495	-19 596	685 110	719 201	699 605
البناء والأشغال العمومية	▲ 2,8	▲ 1,7	2 557	1 617	92 718	93 657	95 274
قروض العقار	▲ 0,4	▲ 0,6	244	402	67 769	67 611	68 013
الصناعات التحويلية	▼ -2,1	▼ -2,1	-1 835	-1 809	86 959	86 934	85 125
حسابات مدينة وتسهيلات الخزينة	▲ 3,3	▼ -1,4	1 746	-755	52 750	55 252	54 496
قروض التجهيز	▼ -18,5	▼ -6,0	-4 840	-1 372	26 183	22 714	21 342
التجارة وإصلاح السيارات والتجهيزات المنزلية	▼ -5,6	▼ -14,6	-2 502	-7 164	44 492	49 154	41 990
حسابات مدينة وتسهيلات الخزينة	▼ -10,1	▼ -19,7	-3 252	-7 101	32 228	36 077	28 976
البناء والأشغال العمومية	▼ -4,7	▼ -10,0	-1 269	-2 892	27 277	28 901	26 008
قروض العقار	▼ -13,6	▼ -4,3	-2 323	-666	17 098	15 441	14 775
حسابات مدينة وتسهيلات الخزينة	▲ 5,7	▼ -20,6	458	-2 203	8 013	10 675	8 472
الأنشطة المالية	▼ -7,3	▼ -5,7	-7 256	-5 580	99 923	98 247	92 667
ديون مختلفة على الزبناء	▼ -8,9	▼ -6,7	-7 605	-5 570	85 718	83 683	78 113
ديون الشركات المالية الأخرى على القطاعات غير المالية	▲ 4,2	▼ -0,8	9 091	-1 849	217 663	224 371	222 523
القروض	▲ 4,7	▲ 1,4	5 141	1 607	109 684	113 218	114 825
مؤسسات غير مالية خاصة	▲ 7,4	▲ 0,0	4 266	-7	57 814	62 086	62 080
شركات التمويل	▲ 7,7	▲ 0,0	3 450	12	45 014	48 452	48 464
البنوك الحرة	▲ 6,4	▼ -0,1	816	-19	12 800	13 634	13 615
الأسر	▲ 1,7	▲ 3,2	875	1 614	51 871	51 132	52 746
شركات التمويل	▲ 1,8	▲ 3,5	840	1 614	47 276	46 502	48 115
جمعيات القروض الصغرى	▲ 0,8	-	36	-	4 595	4 630	4 630
السندات	▲ 4,2	▼ -3,1	9 091	-3 456	107 979	111 154	107 697
الإدارة المركزية	▲ 2,8	▼ -1,7	2 031	-1 319	73 337	76 688	75 368
مؤسسات التوظيف الجماعي في سندات الاقتراض	▲ 1,3	▼ -3,0	939	-2 165	69 817	72 921	70 756
مؤسسات غير مالية خاصة	▼ -8,0	▼ -8,7	-2 122	-2 331	26 491	26 700	24 369
مؤسسات التوظيف الجماعي في سندات الاقتراض	▲ 15,7	▼ -3,5	1 657	-447	10 573	12 676	12 229
مؤسسات التوظيف الجماعي في الأسهم	▼ -22,2	▼ -9,8	-2 370	-903	10 676	9 209	8 306
مؤسسات غير مالية عمومية	▼ -2,3	▲ 2,5	-191	195	8 151	7 766	7 960
مؤسسات التوظيف الجماعي في سندات الاقتراض	▼ -1,5	▲ 3,2	-106	220	7 265	6 939	7 158

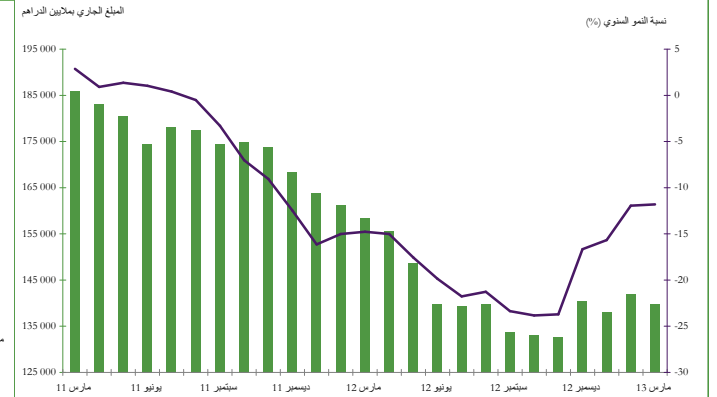
الرسم البياني 1: التطور السنوي للمجموع النقدي م3



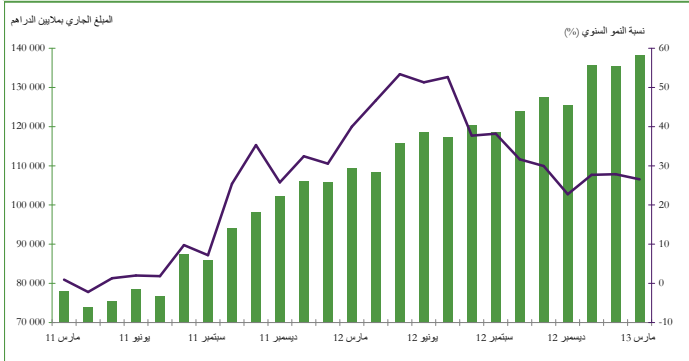
الرسم البياني 2: التطور السنوي لمكونات المجموع النقدي م3



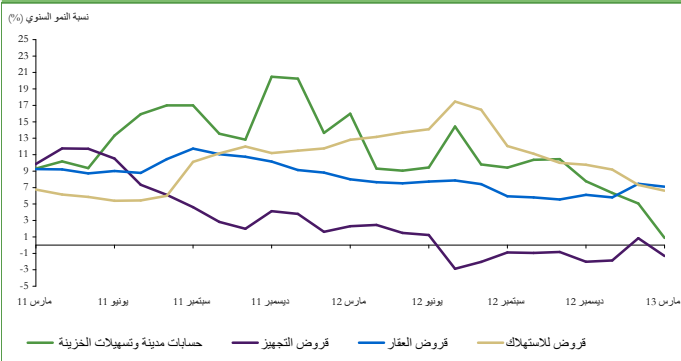
الرسم البياني 3: تطور الموجودات الخارجية الصافية لمؤسسات الإيداع



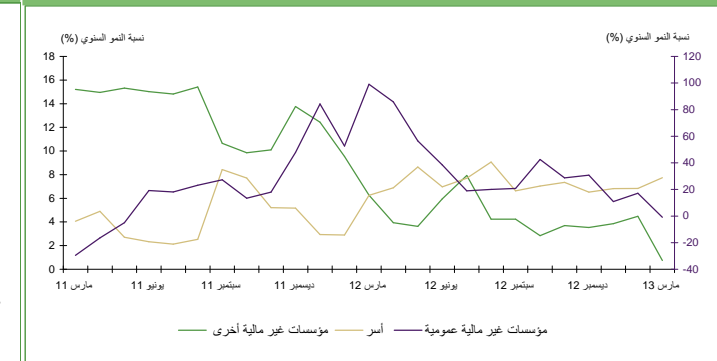
الرسم البياني 4: التطور السنوي للديون الصافية على الإدارة المركزية



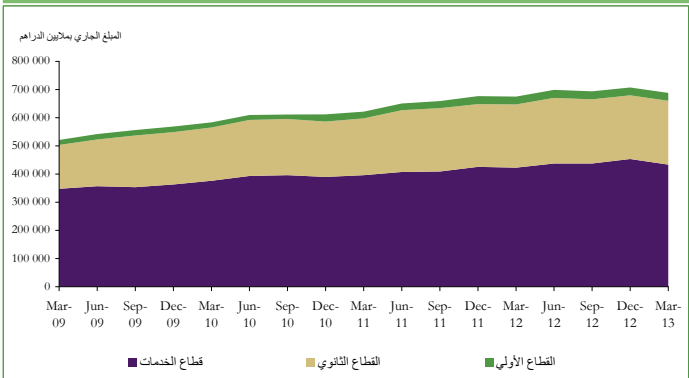
الرسم البياني 5: التطور السنوي للقروض البنكية حسب الغرض الاقتصادي



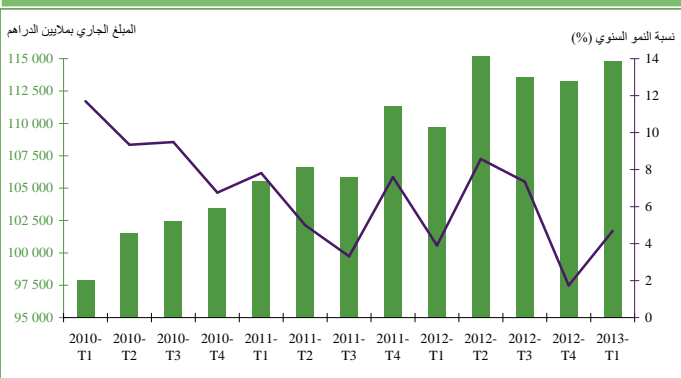
الرسم البياني 6: التطور السنوي للقروض البنكية حسب القطاع المؤسساتي



الرسم البياني 8: التطور السنوي للقروض الممنوحة لآهم فروع النشاط



الرسم البياني 8 : تطور القروض الممنوحة من طرف الشركات المالية الأخرى على القطاعات غير المالية



الرسم البياني 9: تطور المندقات الصادرة عن الشركات غير المالية والمملوكة لمؤسسات التوظيف الجماعي باستثناء مؤسسات التوظيف في السوق النقدية

