

على أساس شهري، ارتفع المجمع م3 خلال شهر فبراير 2019 بنسبة 0,3% ليصل إلى 1.309,4 مليار درهم. ويشمل هذا التطور ارتفاع الائتمان البنكي بنسبة 0,7% وانخفاض كل من الديون الصافية على الإدارة المركزية بنسبة 1,8% والاحتياطيات الدولية الصافية بنسبة 0,5%.

ويعكس ارتفاع القروض البنكية بالأساس تزايد تسهيلات الخزينة الممنوحة للشركات غير المالية الخاصة بنسبة 2,1% وبدرجة أقل نمو القروض العقارية بنسبة 0,3% وقروض الاستهلاك بنسبة 0,7%. أما قروض التجهيز، فقد ظلت في مستواها المسجل خلال الشهر السابق.

على أساس سنوي، بقيت نسبة نمو المجمع م3 دون تغيير في نسبة 4,5% من شهر لآخر. وحسب فئات الأصول، ارتفعت الودائع تحت طلب لدى البنوك بواقع 3,7%، مقابل 3,3%، والتداول النقدي بنسبة 7,9%، مقابل 7,5%، وسندات هيئات التوظيف الجماعي في القيم المنقولة النقدية بنسبة 0,4%، مقابل 0,2%. من جهة أخرى، تباطأ نمو الحسابات لأجل من 5,1% إلى 4,6%، بينما ظلت التوظيفات تحت الطلب مستقرة مقارنة بشهر يناير في نسبة 3,5%.

وحسب مقابلات المجمع م3، ارتفعت القروض البنكية بنسبة 4,2% بعد 3,2% كما تراجعت حدة انخفاض الاحتياطيات الدولية الصافية من 4,9% إلى 2,7%. من جهة أخرى، تباطأ نمو الديون الصافية على الإدارة المركزية من 17,1% إلى 14,2%.

ويشير تحليل تطور القروض حسب الغرض الاقتصادي إلى ارتفاع تسهيلات الخزينة بنسبة 10,7% بعد 9,1%، ما يعكس بالأساس ارتفاع التسهيلات المقدمة للشركات غير المالية الخاصة بنسبة 6,2% بعد 4,3%. وعلى نفس المنوال، تسارع نمو القروض العقارية من 3,3% إلى 3,5% وقروض الاستهلاك بنسبة 5,7% بعد 5,1% في الشهر السابق. وعلى العكس، تباطأت وتيرة نمو قروض التجهيز من 2,6% إلى 1,8%.

وحسب القطاعات المؤسساتية، ارتفعت القروض المقدمة للقطاع غير المالي بنسبة 4% بعد 3,3%، نتيجة بالخصوص لارتفاع القروض المقدمة للقطاع الخاص بنسبة 3,6% بعد 2,9%، ما يعكس تسارع وتيرة نمو كل من القروض المقدمة للشركات غير المالية الخاصة من 0,8% إلى 1,7% والقروض الممنوحة للأسر من 5% إلى 5,5%. وبالمثل، تنامت القروض الممنوحة للشركات غير المالية العمومية بنسبة 5,9% بعد 5,4% في الشهر السابق.

المؤشرات الرئيسية للاحصاءات النقدية

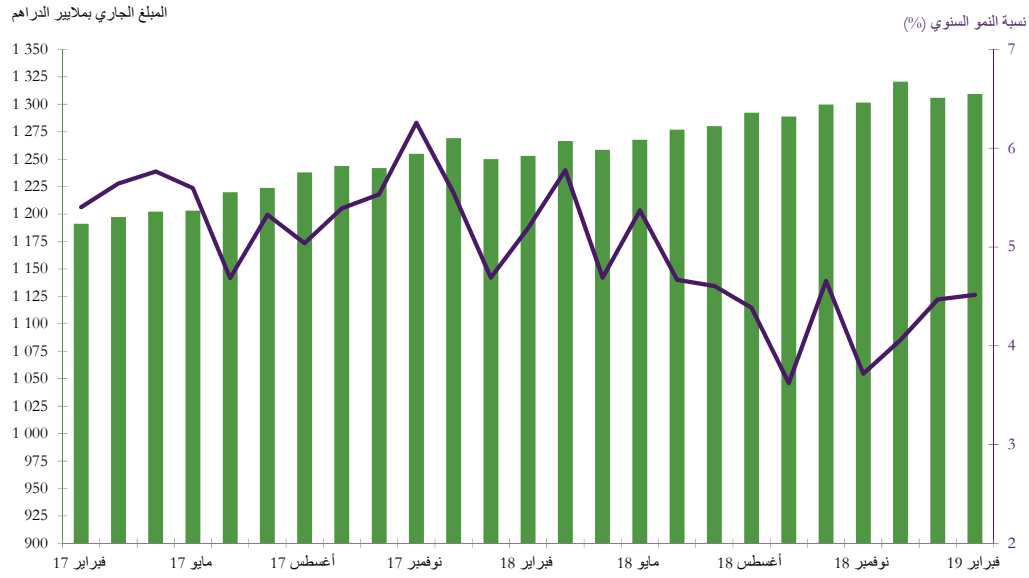
(بملايين الدراهم)

التغيرات (%)		التغيرات		المبلغ الجاري			
18 فبراير	يناير 19	18 فبراير	يناير 19	19 فبراير			
▲	4,9	▲	0,2	39 528	1 324	839 301	المجمع م 1
▲	4,7	▲	0,2	44 908	1 588	999 715	المجمع م 2
▲	4,5	▲	0,3	56 575	3 514	1 309 425	المجمع م 3
▲	9,1	▲	2,2	59 786	15 471	717 116	التوظيفات السائلة
▲	7,9	■	0,0	17 224	- 45	234 476	التداول الإئتماني
▲	3,0	▲	0,7	26 226	6 435	909 875	الودائع البنكية ذات الطابع النقدي ⁽¹⁾
▲	3,7	▲	0,4	19 415	2 415	541 352	ودائع تحت الطلب لدى البنوك
▲	4,6	▼	-0,1	7 151	-188	161 092	ودائع لأجل و سندات الصندوق لدى البنوك
▲	0,4	▼	-5,2	209	-3 145	56 825	سندات مؤسسات التوظيف الجماعي في السوق النقدية
▼	-2,7	▼	-0,5	-6 400	-1 083	227 084	صافي الاحتياطيات الدولية
▲	14,2	▼	-1,8	24 779	-3 678	199 451	الديون الصافية على الإدارة المركزية
▲	4,7	▲	0,9	46 063	9 361	1 024 123	ديون على الاقتصاد
▲	4,2	▲	0,6	35 302	5 125	866 524	ديون مؤسسات الإيداع الأخرى ⁽²⁾
▲	4,2	▲	0,7	34 480	6 169	858 947	قروض بنكية
							حسب الغرض الإقتصادي
▲	3,5	▲	0,3	9 140	779	268 105	قروض العقار
▲	5,5	■	0,0	10 768	33	207 829	قروض السكن
	-	▲	7,5	-	324	4 668	منها: التمويل التشاركي للسكن
▼	-3,3	▲	1,3	-1 884	744	56 060	القروض المقدمة للمنعشين العقاريين
▲	10,7	▲	1,7	17 042	2 871	175 709	حسابات مدينة وتسهيلات الخزينة
▲	1,8	▲	0,1	3 054	222	172 770	قروض التجهيز
▲	5,7	▲	0,7	2 947	386	54 399	قروض للاستهلاك
▼	-0,2	▲	-0,1	-297	-151	121 089	ديون مختلفة على الزبناء
▲	4,0	▼	3,2	2 594	2 062	66 875	ديون معلقة الأداء
							مؤسسات مالية أخرى
▲	5,6	▼	-0,9	6 065	-1 062	114 408	القطاع غير المالي
▲	4,0	▲	1,0	28 415	7 231	744 539	قطاع عمومي
▲	7,9	▲	2,0	5 238	1 388	71 227	قطاع عمومي
▲	13,8	▲	0,6	2 378	127	19 651	إدارات محلية
▲	5,9	▲	2,5	2 859	1 261	51 576	مؤسسات غير مالية عمومية
▲	3,6	▲	0,9	23 177	5 843	673 312	قطاع خاص
▲	1,7	▲	1,4	5 820	4 571	341 190	مؤسسات غير مالية أخرى
▲	5,5	▲	0,4	17 357	1 272	332 122	أسرو مؤسسات لا تستهدف الربح وتخدم الأسر

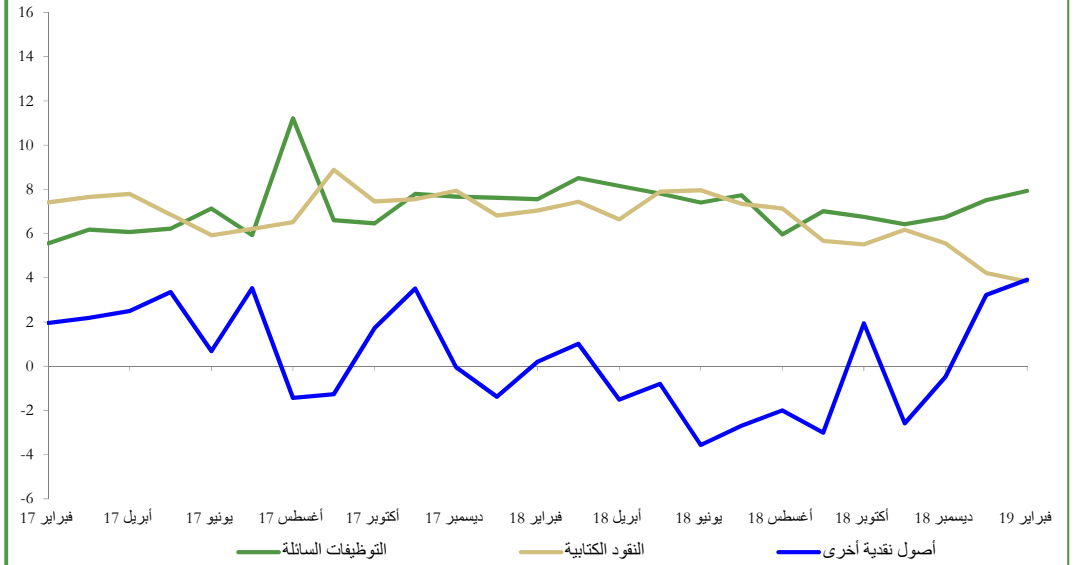
(1) مجموع ودائع حائزو النقود لدى النظام البنكي باستثناء الودائع المقننة وودائع الضمان

(2) البنوك و مؤسسات التوظيف الجماعي في السوق النقدي

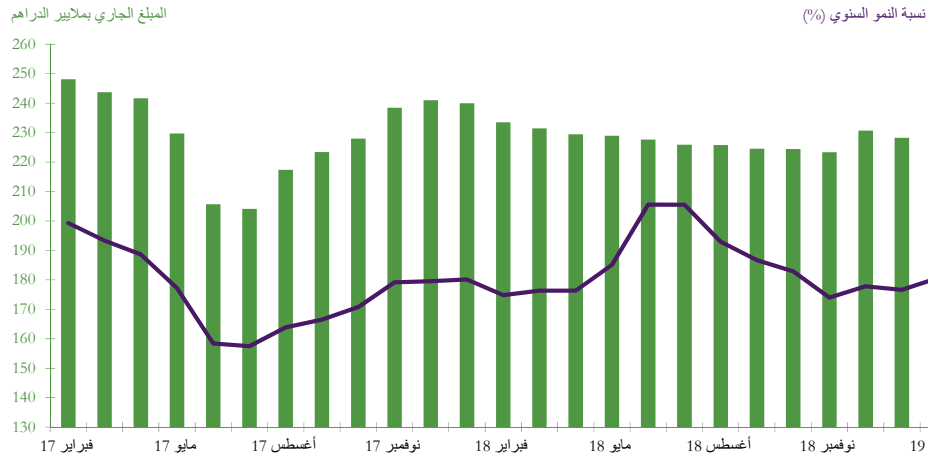
الرسم البياني 1: التطور السنوي للمجموع النقدي م3



الرسم البياني 2: التطور السنوي لمكونات المجمع النقدي م3 نسبة النمو السنوي (%)



الرسم البياني 3: تطور صافي الاحتياطات الدولية



الرسم البياني 4: التطور السنوي للقروض البنكية حسب الغرض الاقتصادي نسبة النمو السنوي (%)

