

على أساس شهري، ارتفع المجمع م3 في مارس 2019 بنسبة 0,4% ليصل إلى 1.314,7 مليار درهم. ويعزى هذا التطور إلى تنامي القروض البنكية بنسبة 1,5%، والديون الصافية على الإدارة المركزية بنسبة 2,1% والاحتياطيات الدولية الصافية بنسبة 0,1%.

وهم ارتفاع الائتمان البنكي مجموع مكوناته. فقد ارتفعت تسهيلات الصندوق بنسبة 2,4%، وقروض التجهيز بنسبة 1,3%، والقروض العقارية بواقع 0,5%. ونمت قروض الاستهلاك بنسبة 0,7%.

على أساس سنوي، تباطأت وتيرة نمو المجمع النقدي م3 إلى 3,8% مقابل 4,5% في الشهر السابق. وانتقلت نسبة نمو الودائع تحت الطلب لدى البنوك من 3,7% إلى 3,3% وتلك الخاصة بحجم النقد المتداول من 7,9% إلى 7,7%. وتباطأ نمو الحسابات لأجل من 4,6% إلى 3,9% وانخفضت سندات مؤسسات التوظيف الجماعي في القيم المنقولة النقدية بنسبة 5,1% بعد ارتفاعها بنسبة 0,4% في فبراير.

وحسب الأطراف المقابلة، يعزى تطور المجمع م3 إلى تباطؤ نمو القروض المقدمة للقطاع غير المالي من 4% إلى 3,8% والديون الصافية على الإدارة المركزية من 14,2% إلى 12,8% وكذا إلى تراجع حدة انخفاض الاحتياطيات الدولية الصافية من 2,7% إلى 1,7%.

وحسب الغرض الاقتصادي، يشمل تطور القروض الممنوحة للقطاع غير المالي تباطؤ وتيرة نمو تسهيلات الصندوق من 7,8% إلى 7%، وتزايد قروض التجهيز بنسبة 2,1% بعد 1,8% وارتفاع قروض الاستهلاك بنسبة 5,9% بعد 5,7%. أما نسبة نمو القروض العقارية، فقد ظلت دون تغيير تقريبا في 3,6%.

وحسب القطاعات المؤسسية، يعزى تطور القروض الممنوحة للقطاع غير المالي أساسا إلى تباطؤ نمو القروض المخصصة للشركات غير المالية العمومية من 5,9% إلى 3,2%. وبخصوص القروض المقدمة للقطاع الخاص، ظلت نسبة نموها شبه مستقرة في 3,7%، وهو ما يشمل استقرار القروض الممنوحة للشركات الخاصة في 1,7%، ونمو تلك المقدمة للأسر بنسبة 5,7% بعد 5,5%.

وحسب فروع الأنشطة، تشير المعطيات المتاحة فصليا إلى تسارع الائتمان البنكي الإجمالي على أساس سنوي إلى 5,1% في مارس بعد 3,2% في دجنبر 2018. ويعكس هذا التطور بالخصوص ارتفاع القروض المقدمة للمقاولات التي تعمل في فرع "التجارة، وإصلاح السيارات والأدوات المنزلية" و"النقل والاتصالات" بنسب 4,3% و 4,1% بعد تراجعها بنسب 1,4% و 4,6% على التوالي. وعلى العكس، انخفضت القروض المقدمة للصناعات التحويلية و"البناء والأشغال العمومية" بنسبة 1,3% و 1% بعد ارتفاعها بنسبة 6,5% و 1,2% على التوالي.

المؤشرات الرئيسية للاحصاءات النقدية

(بملايين الدراهم)

التغيرات (%)		التغيرات		المبلغ الجاري			
مارس 18	فبراير 19	مارس 18	فبراير 19	مارس 19			
▲	4,7	▲	1,2	38 247	10 314	849 616	المجمع م 1
▲	4,5	▲	1,1	43 492	10 776	1010 491	المجمع م 2
▲	3,8	▲	0,4	48 241	5 607	1 314 655	المجمع م 3
▲	7,1	▼	-0,3	47 353	-1 998	715 118	التوظيفات السائلة
▲	7,7	▲	1,0	16 914	2 379	236 854	التداول الإئتماني
▲	2,4	▲	0,3	21 631	2 662	912 537	الودائع البنكية ذات الطابع النقدي (1)
▲	3,3	▲	1,2	17 749	6 249	547 601	ودائع تحت الطلب لدى البنوك
▲	3,9	▼	-1,5	5 980	-2 411	158 681	ودائع لأجل و سندات الصندوق لدى البنوك
▼	-5,1	▼	-3,8	-2 934	-2 146	54 679	سندات مؤسسات التوظيف الجماعي في السوق النقدية
▼	-1,7	▲	0,1	-4 017	312	227 396	صافي الاحتياطيات الدولية
▲	12,8	▲	2,1	23 167	4 266	203 717	الديون الصافية على الإدارة المركزية
▲	4,2	▲	0,6	41 933	6 592	1 030 715	ديون على الاقتصاد
▲	4,8	▲	1,3	40 142	11 687	878 211	ديون مؤسسات الإيداع الأخرى (2)
▲	5,1	▲	1,5	42 089	13 248	872 194	قروض بنكية
							حسب الغرض الإقتصادي
▲	3,6	▲	0,5	9 324	1 240	269 345	قروض العقار
▲	5,6	▲	0,7	11 125	1 515	209 344	قروض السكن
	-	▲	10,7	-	498	5 166	منها: التمويل التشاركي للسكن
▼	-2,6	▲	2,4	-1 534	1 331	57 391	القروض المقدمة للمنعشين العقاريين
▲	10,1	▲	2,4	16 556	4 292	180 001	حسابات مدينة وتسهيلات الخزينة
▲	2,1	▲	1,3	3 662	2 219	174 989	قروض التجهيز
▲	5,9	▲	0,7	3 077	405	54 804	قروض للاستهلاك
▲	5,0	▲	3,8	5 966	4 640	125 729	ديون مختلفة على الزبناء
▲	5,5	▲	0,7	3 505	452	67 327	ديون معلقة الأداء
▲	13,2	▲	7,7	14 326	8 759	123 166	مؤسسات مالية أخرى
▲	3,8	▲	0,6	27 763	4 489	749 028	القطاع غير المالي
▲	5,7	▲	1,2	3 914	859	72 086	قطاع عمومي
▲	13,4	▼	-1,6	2 292	-307	19 344	إدارات محلية
▲	3,2	▲	2,3	1 622	1 166	52 742	مؤسسات غير مالية عمومية
▲	3,7	▲	0,5	23 850	3 630	676 942	قطاع خاص
▲	1,7	▲	0,4	5 792	1 195	342 385	مؤسسات غير مالية أخرى
▲	5,7	▲	0,7	18 057	2 435	334 557	أسرو مؤسسات لا تستهدف الربح وتخدم الأسر

(1) مجموع ودائع حائزو النقود لدى النظام البنكي باستثناء الودائع المقننة وودائع الضمان

(2) البنوك و مؤسسات التوظيف الجماعي في السوق النقدي

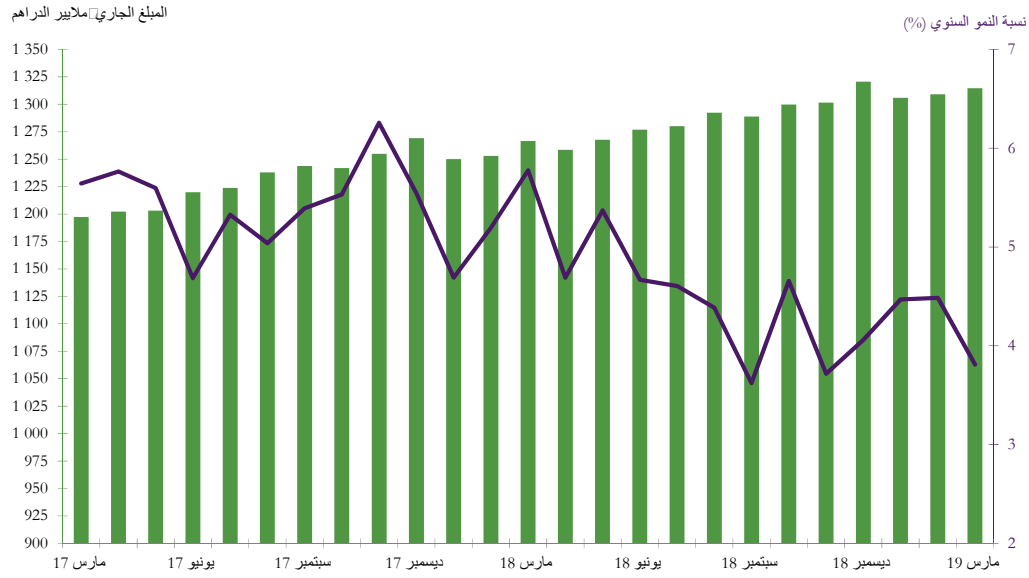
المؤشرات الفصلية

(بملايين الدراهم)

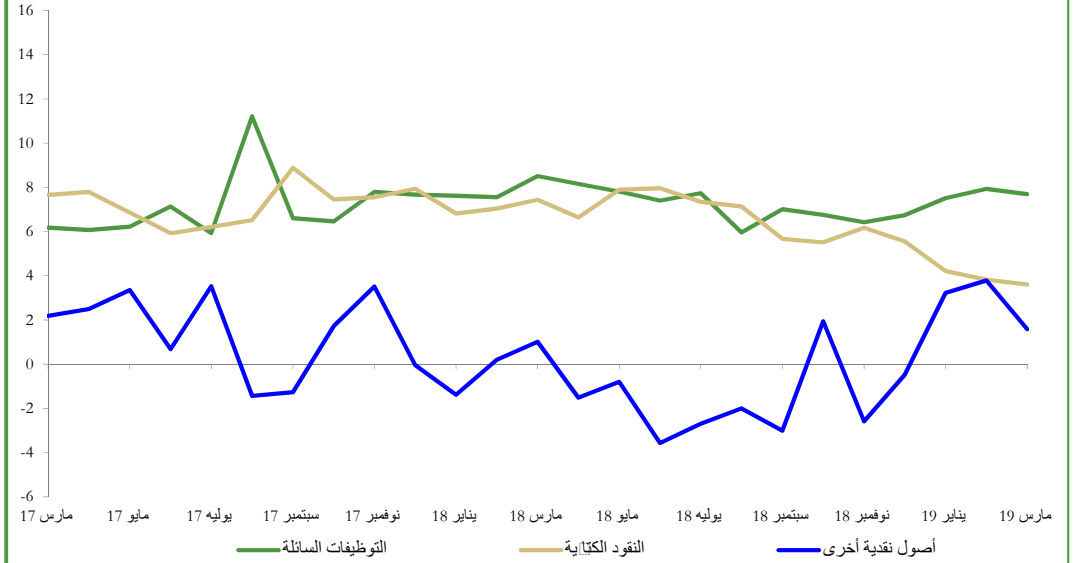
التغيرات (%)		التغيرات		المبلغ الجاري			
ديسمبر 16	ديسمبر 18	مارس 18	ديسمبر 18	مارس 19			
▲	5,1	▲	0,2	42 089	1 578	872 194	القروض البنكية حسب فروع النشاط
▼	-1,0	▼	-0,6	-924	-523	94 371	البناء والأشغال العمومية
▼	-3,6	▼	-2,0	-2 156	-1 173	58 165	قروض العقار
▼	-1,3	▼	-5,9	-1 079	-5 140	82 328	الصناعات التحويلية
▲	3,2	▼	-10,9	1 438	-5 580	45 804	حسابات مدينة وتسهيلات الخزينة
▼	-10,0	▲	9,3	-2 043	1 579	18 489	قروض التجهيز
▲	4,3	▲	2,8	2 379	1 579	57 447	التجارة وإصلاح السيارات والتجهيزات المنزلية
▲	6,4	▲	2,4	2 276	888	37 798	حسابات مدينة وتسهيلات الخزينة
▲	4,1	▲	3,5	1 489	1 285	37 564	البناء والأشغال العمومية
▲	7,1	▲	9,7	1 370	1 817	20 591	قروض العقار
▲	0,9	▼	-5,1	115	-716	13 303	حسابات مدينة وتسهيلات الخزينة
▲	12,8	▼	-1,4	15 210	-1 894	133 786	الأنشطة المالية
▲	7,8	▼	-3,7	8 140	-4 383	112 515	ديون مختلفة على الزبناء
▲	6,0	▲	3,1	32 835	17 127	575 873	ديون الشركات المالية الأخرى على القطاعات غير المالية
▲	3,6	▼	-1,3	4 992	-1 946	144 273	القروض
▼	-1,9	▼	-3,9	-1 436	-2 990	74 141	مؤسسات غير مالية خاصة
▲	3,5	▼	-1,1	1 848	-629	54 544	شركات التمويل
▼	-11,5	▼	-17,1	-1 488	-2 361	11 442	البنوك الحرة
▼	-19,3	-	-	-1 801	-	7 523	صندوق الإيداع والتدبير *
▲	10,1	▲	1,5	6 430	1 044	70 205	الأسر
▲	8,8	▲	2,1	4 759	1 188	58 939	شركات التمويل
▲	0,9	-	-	58	-	6 783	جمعيات القروض الصغرى *
▲	7,6	▲	4,9	29 236	19 200	414 165	السندات
▲	11,9	▲	6,0	31 241	16 558	292 797	الإدارة المركزية
▲	13,4	▲	8,0	24 834	15 655	210 134	مؤسسات التوظيف الجماعي في سندات الاقتراض
▲	19,7	-	-	5 923	-	35 947	صندوق الإيداع والتدبير *
				255	-	18 547	شركات التأمين وإعادة التأمين *
▼	-5,0	▲	1,3	-5 322	1 302	101 081	مؤسسات غير مالية خاصة
▼	-8,2	▲	9,9	-1 048	1 062	11 776	مؤسسات التوظيف الجماعي في سندات الاقتراض
▼	-12,8	▲	1,3	-2 355	210	15 994	مؤسسات التوظيف الجماعي في الأسهم
▼	-36,6	-	-	-2 969	-	5 137	صندوق الإيداع والتدبير *
▲	3,5	-	-	1 505	-	44 271	شركات التأمين وإعادة التأمين *
▲	19,5	▲	7,1	3 317	1 340	20 288	مؤسسات غير مالية عمومية
▲	12,3	▲	9,5	1 250	989	11 407	مؤسسات التوظيف الجماعي في سندات الاقتراض
▲	1,4	-	-	33	-	2 410	شركات التأمين وإعادة التأمين *

(* الأرقام متجدد)

الرسم البياني 1: التطور السنوي للمجموع النقدي م3



الرسم البياني 2: التطور السنوي لمكونات المجموع النقدي م3 نسبة النمو السنوي (%)



الرسم البياني 3: تطور صافي الاحتياطات الدولية



الرسم البياني 4: التطور السنوي للقروض البنكية حسب الغرض الاقتصادي نسبة النمو السنوي (%)

