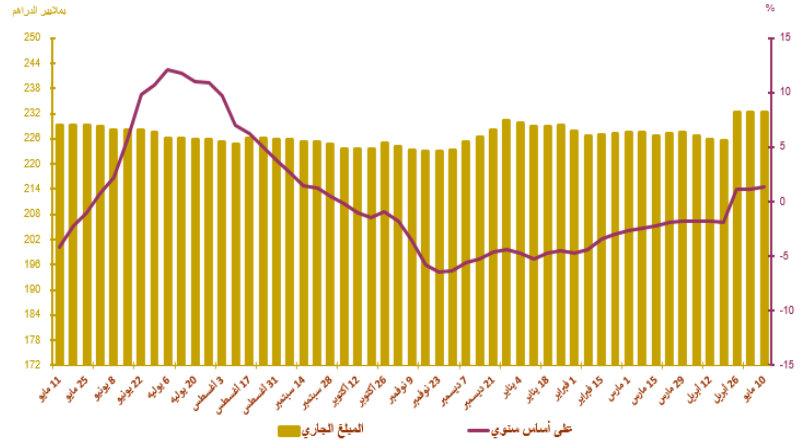


المؤشرات الأسبوعية  
الأسبوع الممتد من 09 إلى 15 ماي 2019

صافي الاحتياطيات الدولية

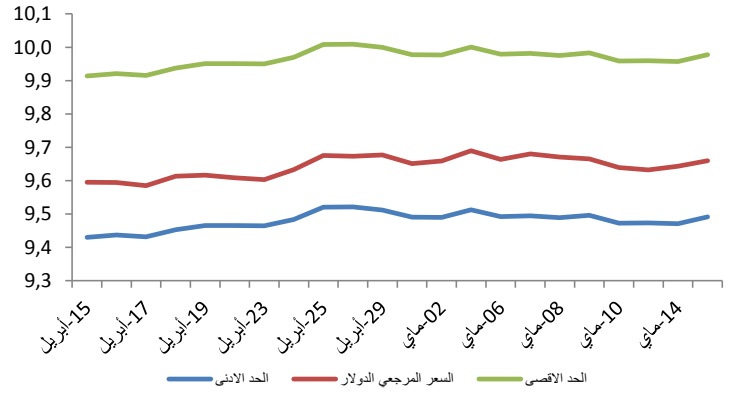
التطور بملايير الدراهم و بعدد أشهر الواردات من السلع والخدمات

Δ%					المبلغ الجاري في * صافي الاحتياطيات الدولية
19/05/03	19/04/30	18/12/31	18/05/11	19/05/10	
0%	0%	0,8%	1,4%	232,4	صافي الاحتياطيات الدولية
*بملايير الدراهم					
2019	2019	2018	2018	صافي الاحتياطيات الدولية	
فبراير 2019	يناير 2019	دجنبر 2018	فبراير 2018	صافي الاحتياطيات الدولية ممثلة بعدد أشهر واردات السلع والخدمات	
5 أشهر	5 أشهر و يومان	5 أشهر و 4 ايام	5 أشهر و 16 يوم		



أسعار الصرف

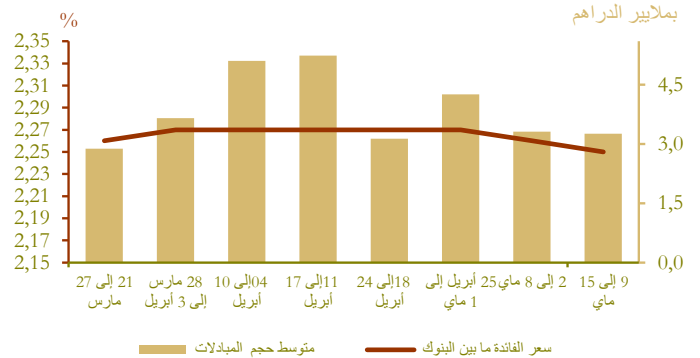
19/05/15	19/05/14	19/05/13	19/05/10	19/05/09	19/05/08	
						السعر المرجعي
10,802	10,821	10,829	10,825	10,818	10,832	الأورو
9,6597	9,6430	9,6320	9,6397	9,6654	9,6705	الدولار الأمريكي
						عملية المزايدة
						طبيعة العملية
						العملة
						المبلغ*
						(S / درهم) السعر المتوسط



السوق الفانعة ما بين البنوك

سعر الفانعة وحجم المبادلات

الأسبوع المبتدئ في الأسبوع المنتهي في 19/05/09 19/05/15	الأسبوع المبتدئ في الأسبوع المنتهي في 19/05/02 19/05/08	
2,25	2,26	سعر الفانعة ما بين البنوك
3 264,00	3 311,60	متوسط حجم المبادلات*

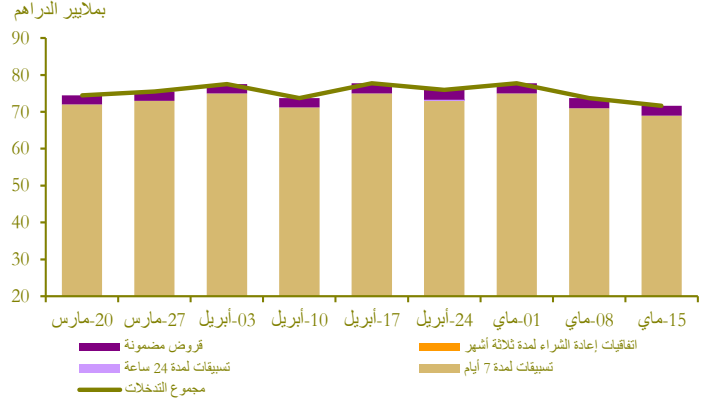


\*بملايين الدراهم

## السوق النقدية

### تدخلات بنك المغرب\*

الأسبوع المبتدئ في 19/05/09 و المنتهي في 19/05/15 (*)	الأسبوع المبتدئ في 19/05/02 و المنتهي في 19/05/08 (*)	
71 670	73 700	تدخلات بنك المغرب
71 670	73 700	تسهيلات بمبادرة من بنك المغرب
68 970	71 000	- تسهيلات لمدة 7 أيام
-	-	- عمليات سحب السيولة لمدة 7 أيام
-	-	- عمليات السوق المفتوحة
-	-	- مبادلات الصرف
-	-	- اتفاقيات إعادة الشراء (3 أشهر)
2 700	2 700	قروض مضمونة -
-	-	تسهيلات بمبادرة من البنوك
-	-	- تسهيلات لمدة 24 ساعة
-	-	- تسهيلة الإيداع لمدة 24 ساعة



نتائج التسهيلات لمدة 7 أيام بناء على طلب العروض \*19/05/15

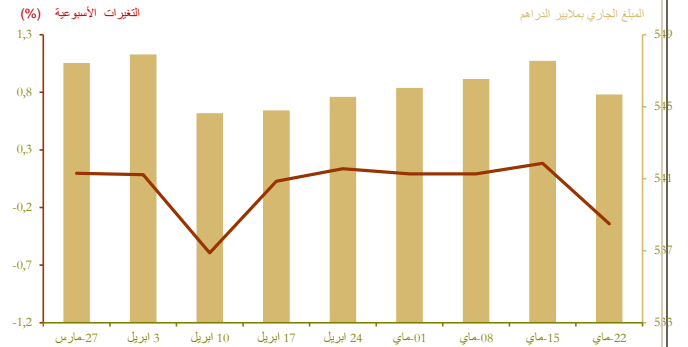
68 790	المبلغ المكتتب
--------	----------------

\* بملايين الدراهم

## سوق الأذونات بالمزايدة

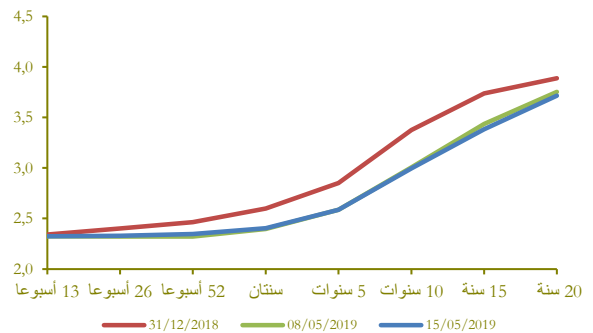
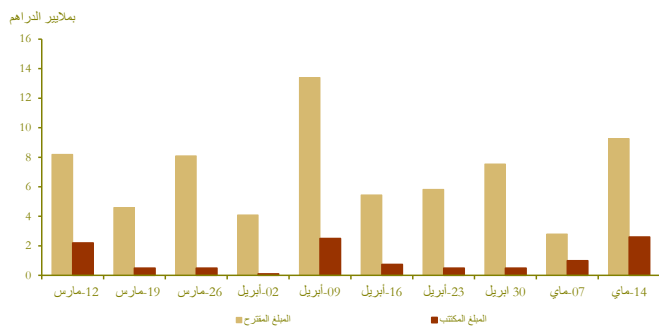
### المبلغ الجاري لأذونات الخزينة

الأذونات بالمزايدة ليوم 23 ماي	التسديدات* من 16 إلى 22 ماي		الأجل
	سعر الفائدة	الاكتتابات*	
			13 أسبوعا
			26 أسبوعا
		4 469	52 أسبوعا
			سنتان
2,57	1 000		5 سنوات
			10 سنوات
3,38	1 600		15 سنة
			20 سنة
			30 سنة
	2 600	4 469	المجموع



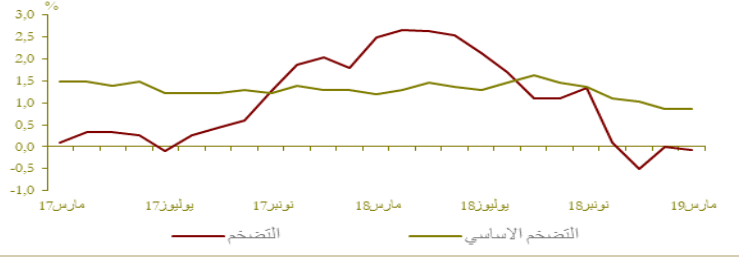
### نتائج عمليات المزايدة

### منحنى أسعار الفائدة في السوق الثانوية



## التضخم

### تطور التضخم على أساس سنوي (%)

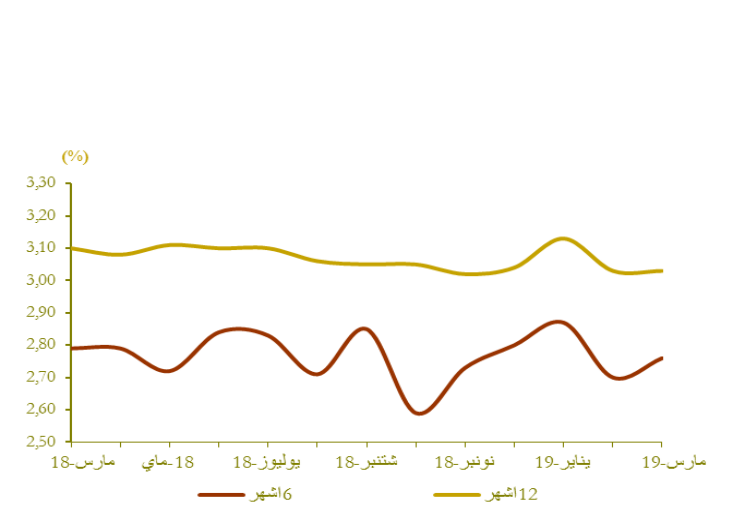


Δ (%)			
مارس 19 / مارس 18	فبراير 19 / فبراير 18	مارس 19 / فبراير 19	
-0,1	0,0	0,0	مؤشر أسعار المستهلك*
0,9	0,9	-0,1	مؤشر التضخم الأساسي**

المصدر: (\*) المندوبية السامية للتخطيط.  
(\*\*) بنك المغرب.

## أسعار الفائدة

### أسعار الفائدة الدائنة



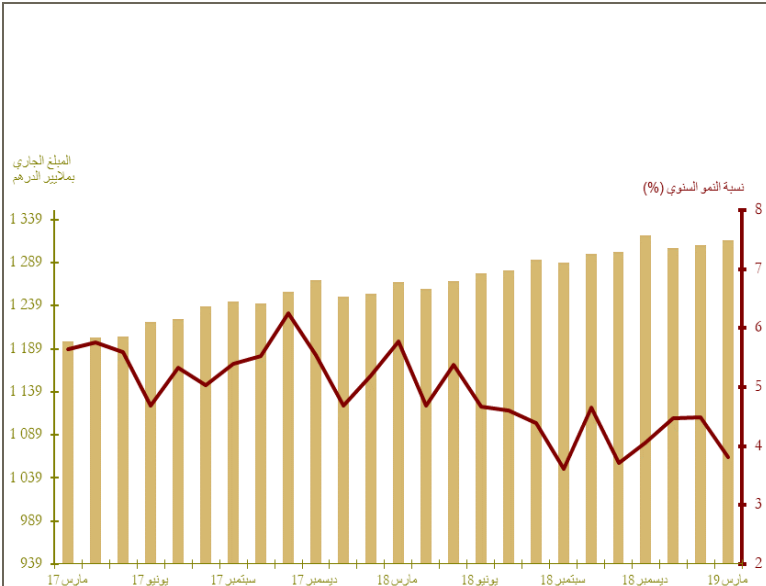
النصف الأول من 2019	النصف الثاني من 2018	أسعار الفائدة الدائنة (%)
1,94	1,88	الحسابات على الدفاتر (سعر الفائدة الأذني)

أسعار الفائدة الدائنة (%)	يناير 19	فبراير 19	مارس 19
ودائع ستة أشهر	2,87	2,70	2,76
ودائع اثنا عشر شهرا	3,13	3,03	3,03
أسعار الفائدة المدينة (%)	فصل 3- 18	فصل 4- 18	فصل 1- 19
المجموع	4,89	5,06	5,35
قروض للأفراد	5,60	5,68	5,79
قروض الإسكان	4,70	4,90	4,85
قروض الاستهلاك	6,41	6,45	6,32
قروض الشركات	4,68	4,90	5,18
حسب الهدف الاقتصادي			
تسهيلات الخزينة	4,54	4,82	5,15
قروض التجهيز	4,67	4,82	4,90
قروض العقار	6,61	6,14	5,85
حسب حجم الشركة			
الشركات الصغيرة جدا والصغيرة والمتوسطة	5,57	5,90	5,93
الشركات كبيرة	4,42	4,57	4,67

المصدر: البيانات الواردة في البحث الفصلي الذي ينجزه بنك المغرب لدى النظام البنكي

## مجمعات النقد والتوظيفات السائلة

### تطور المجموع 3م



Δ (%)		المبلغ الجاري* في نهاية 2019 مارس	
19 مارس 18	19 فبراير 19		
7,7	1,0	236,9	العملة الائتمانية
3,6	1,3	612,8	العملة الكتابية
4,7	1,2	849,6	1م
3,4	0,3	160,9	التوظيفات تحت الطلب (م-2م)
4,5	1,1	1 010,5	2م
1,6	-1,7	304,2	أصول نقدية أخرى (م-3م)
3,8	0,4	1 314,7	3م (الكتلة النقدية)
7,1	-0,3	715,1	مجمع التوظيفات السائلة
-1,7	0,1	227,4	صافي الاحتياطيات الدولية
-16,4	3,2	24,6	صافي الأصول الأجنبية لمؤسسات الإيداع الأخرى
12,8	2,1	203,7	الديون الصافية على الحكومة المركزية
4,2	0,6	1 030,7	القروض المقدمة للاقتصاد

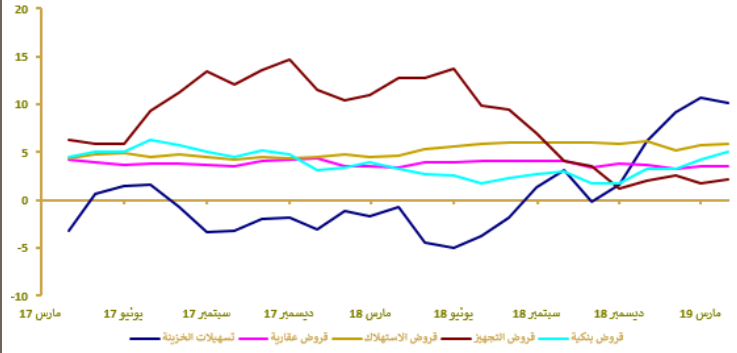
\*بملايير الدرهم

توزيع القرض البنكي حسب الغرض الاقتصادي

تطور القرض البنكي حسب الغرض الاقتصادي (على أساس سنوي بالنسبة المئوية)

Δ (%)		المبلغ الجاري* في نهاية مارس 2019	
19 مارس 18 مارس	19 فبراير 19 فبراير		
10,1	2,4	180,0	تسهيلات الخزينة
3,6	0,5	269,3	قرروض العقار
5,9	0,7	54,8	قرروض الاستهلاك
2,1	1,3	175,0	قرروض التجهيز
5,0	3,8	125,7	ديون مختلفة على الزبناء
5,5	0,7	67,3	ديون معلقة الأداء
<b>5,1</b>	<b>1,5</b>	<b>872,2</b>	<b>القرض البنكي</b>
<b>3,8</b>	<b>0,6</b>	<b>749,0</b>	<b>القرروض للقطاع الغير مالي</b>

\*بملايين الدراهم



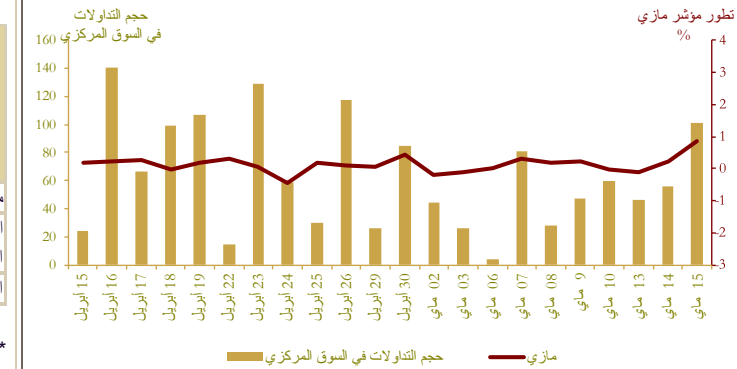
مؤشرات بورصة القيم

تطور مؤشر مازي وحجم التداولات

Δ (%)			الأسبوع المبتدئ في		مؤشر مازي
2019/05/15	2019/05/15	2019/05/15	2019/05/09	2019/05/02	
-0,19	2,77	1,12	وفي المنتهى 2019/05/15	وفي المنتهى 2019/05/08	11 342,59
-	-	-	02,31	36,73	الحجم* المتوسط لتداولات الأسبوع
-0,68	1,94	0,93	578 168,91	572 825,27	الرسلة*

\* بملايين الدراهم

المصدر: بورصة الدار البيضاء



المالية العمومية

وضعية الخزينة\*

Δ (%)	يناير-مارس 2019	يناير-مارس 2018	
6,8	68 829	64 458	المداخيل العادية**
4,9	65 216	62 142	منها الموارد الجبائية
3,5	82 961	80 159	النفقات الإجمالية
3,8	79 200	76 265	النفقات الإجمالية (دون احتساب المقاصة)
-3,4	3 761	3 894	المقاصة
1,6	57 972	57 039	النفقات العادية (دون احتساب المقاصة)
0,4	27 622	27 522	الأجور
7,6	18 532	17 222	السلع والخدمات الأخرى
-4,1	5 632	5 876	فوائد الدين
-3,6	6 186	6 420	التحويلات للجماعات الترابية
	7 096	3 525	الرصيد العادي
10,4	21 228	19 225	نفقات الاستثمار
	12 896	7 314	رصيد الحسابات الخاصة للخزينة
	-1 236	-8 387	فائض (+) أو عجز (-) الميزانية
	4 396	-2 511	الرصيد الأولى***
	-8 373	-8 107	تغير النفقات قيد الأداء
	-9 609	-16 493	عجز أو فائض التمويل
	-1 443	-2 245	التمويل الخارجي
	11 052	18 738	التمويل الداخلي

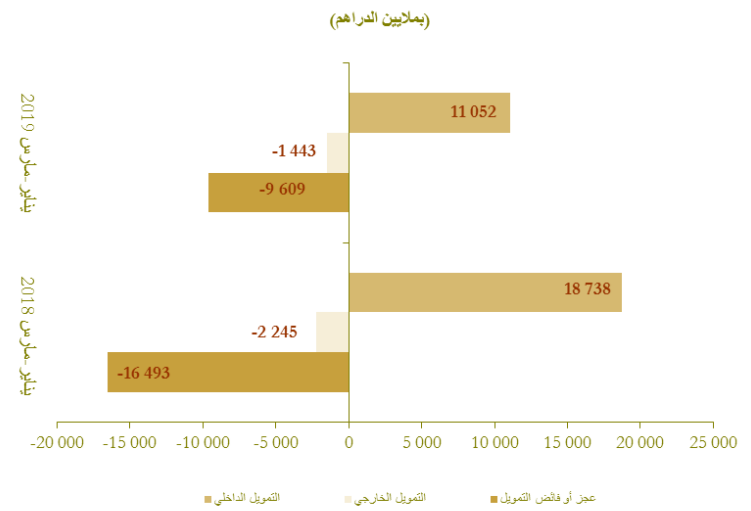
\* بملايين الدراهم

\*\* مع احتساب الضريبة على القيمة المضافة للجماعات الترابية

\*\*\* يمثل رصيد الميزانية دون احتساب تكاليف فوائد الديون

المصدر: وزارة الاقتصاد والمالية.

تمويل الخزينة\*

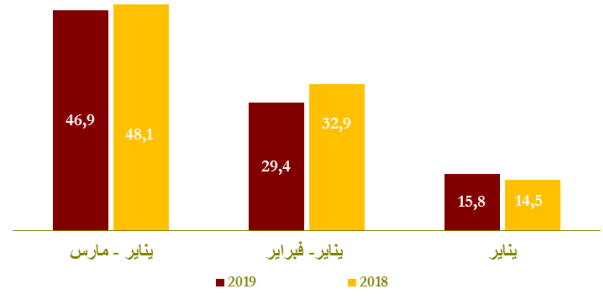


## الحسابات الخارجية

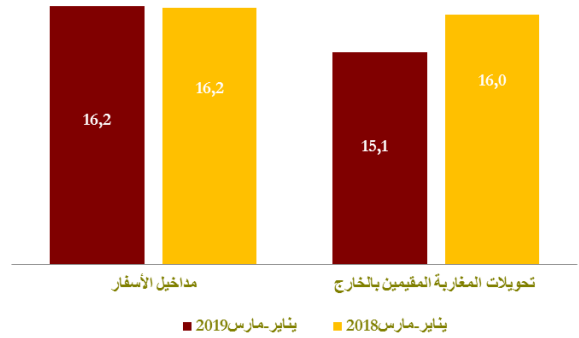
Δ (%)	المبالغ ( بمليين الدراهم)		
	يناير - مارس *2019	يناير - مارس 2018	
4,1	74 240	71 326	الصادرات الإجمالية
1,6	20 451	20 130	صادرات قطاع السيارات
20,5	11 566	9 598	صادرات الفوسفاط ومشتقاته
1,5	121 187	119 413	الواردات الإجمالية
- 1,0	18 222	18 409	واردات المواد الطاقية
0,1	31 332	31 309	مواد التجهيز
-0,1	26 312	26 335	السلع الاستهلاكية
-2,4	46 947	48 087	العجز التجاري الإجمالي
	61,3	59,7	نسبة تغطية الصادرات للواردات (%)
0,2	16 201	16 163	مداخليل الأسفار
-5,7	15 098	16 003	تحويلات المغاربة المقيمين بالخارج
-47,2	3 138	5 946	تدفقات الاستثمارات الأجنبية المباشرة الصافية

\* أرقام مؤقتة.  
المصدر: مكتب الصرف.

### تطور العجز التجاري (بملايير الدراهم)



### تطور مداخليل الأسفار وتحويلات المغاربة المقيمين بالخارج (بملايير الدراهم)



## الحسابات الوطنية

### تطور الناتج الداخلي الإجمالي على أساس سنوي

Δ (%)	بملايير الدراهم		
	ف-4-18 17-4	ف-4-18	
2,9	252,0	245,0	الناتج الداخلي الإجمالي بالأسعار الثابتة
3,5	30,7	29,7	القيمة المضافة للقطاع الفلاحي
2,9	186,6	181,4	القيمة المضافة للقطاع غير الفلاحي
4,8	287,7	274,6	الناتج الداخلي الإجمالي بالأسعار الجارية

المصدر: المندوبية السامية للتخطيط.

