

على أساس شهري، ارتفع المجمع النقدي م3 في يوليوز 2019 بنسبة 0,4% ليصل إلى 1339,9 مليار درهم. ويعكس هذا التطور تزايد حجم النقد المتداول بنسبة 2,5%، والحسابات لأجل لدى البنوك بواقع 1,1% وسندات مؤسسات التوظيف الجماعي في القيم المنقولة النقدية بنسبة 5%، مقابل تراجع الودائع تحت الطلب لدى البنوك بنسبة 1,2%.

وحسب الأطراف المقابلة، انخفضت الاحتياطيات الدولية الصافية بنسبة 1,3% والديون الصافية على الإدارة المركزية بواقع 0,3%، في حين ارتفعت القروض البنكية الممنوحة للقطاع غير المالي بنسبة 0,2%. ويعكس هذا التطور الأخير بالخصوص ارتفاع قروض التجهيز والاستهلاك بنسب 0,3% و1,2% على التوالي. أما القروض العقارية، فقد ظلت من جهتها في مستواها المسجل في الشهر السابق.

على أساس سنوي، ارتفع المجمع م3 بنسبة 4,7% بعد 4,5% المسجلة في يونيو، مما يعكس تزايد حجم النقد المتداول بنسبة 8,5% بعد 7,7% والحسابات لأجل بنسبة 0,4% بعد انخفاضها فيما قبل بنسبة 0,2%. وبالمقابل، تباطأت وتيرة نمو الودائع تحت الطلب لدى البنوك من 3,8% إلى 3,4%. أما سندات مؤسسات التوظيف الجماعي في القيم المنقولة النقدية، فقد تزايدت حدة انخفاضها من 2% إلى 3%، بينما استقرت وتيرة نمو التوظيفات تحت الطلب في 3,6%.

ويعزى تسارع وتيرة نمو المجمع النقدي م3 بالخصوص إلى نمو الديون الصافية على الإدارة المركزية بنسبة 14,1% بعد 10,3%، والقروض الممنوحة للقطاع غير المالي بنسبة 3,7% بعد 3,6%. وعلى العكس، نمت الاحتياطيات الدولية الصافية بنسبة 2,6% عوض 3,2% في الشهر السابق.

ويبين تحليل نمو القروض البنكية المقدمة إلى القطاع غير المالي حسب الغرض الاقتصادي، ارتفاع تسهيلات الخزينة بنسبة 7,4% عوض 6,7% وقروض الاستهلاك بنسبة 4,7% بدل 4,2%. وعلى العكس، تباطأ نمو القروض العقارية وقروض التجهيز من 3,3% إلى 3%، ومن 2,3% إلى 2,2%، على التوالي.

وحسب القطاعات المؤسساتية، نمت القروض المقدمة للقطاع الخاص بنسبة 4% بعد 3,8%، مع ارتفاع القروض الممنوحة للشركات غير المالية الخاصة بواقع 3,1% عوض 2,3%، وتباطؤ نمو القروض المقدمة للأسر من 5,6% إلى 5%. أما القروض المخصصة للشركات غير المالية العمومية، فقد تزايدت حدة انخفاضها من 1,5% إلى 5,1%.

المؤشرات الرئيسية للاحصاءات النقدية

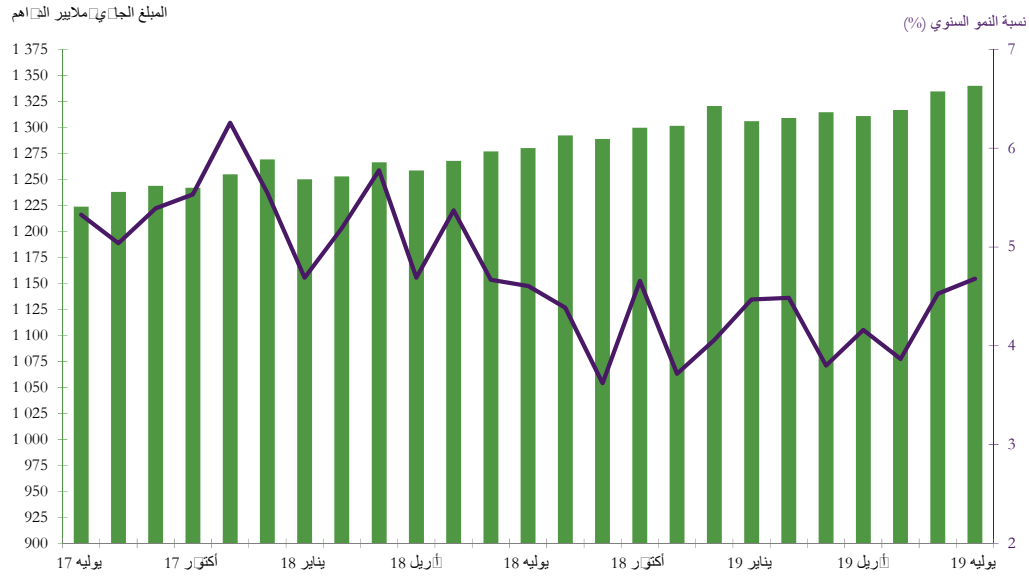
(بملايين الدراهم)

التغيرات (%)		التغيرات		المبلغ الجاري			
18 يوليه	19 يونيو	18 يوليه	19 يونيو	19 يوليه			
▲	5,1	▲	0,1	41 767	689	868 330	المجمع م 1
▲	4,8	▲	0,1	47 385	803	1030 860	المجمع م 2
▲	4,7	▲	0,4	59 877	5 356	1 339 940	المجمع م 3
▲	7,7	▲	1,0	52 158	6 936	726 754	التوظيفات السائلة
▲	8,5	▲	2,5	19 385	6 008	247 411	التداول الإنتمائي
▲	3,1	▼	-0,4	28 224	-3 402	924 261	الودائع البنكية ذات الطابع النقدي (1)
▲	3,4	▼	-1,2	18 374	-6 563	555 458	ودائع تحت الطلب لدى البنوك
▲	0,4	▲	1,1	651	1 623	154 557	ودائع لأجل و سندات الصندوق لدى البنوك
▼	-3,0	▲	5,0	-1 703	2 586	54 231	سندات مؤسسات التوظيف الجماعي في السوق النقدية
▲	2,6	▼	-1,3	5 915	-3 131	231 781	صافي الاحتياطيات الدولية
▲	14,1	▼	-0,3	24 716	- 662	200 522	الديون الصافية على الإدارة المركزية
▲	5,0	▲	0,3	50 090	3 329	1 059 373	ديون على الاقتصاد
▲	5,0	▼	-0,4	43 289	-3 700	900 565	ديون مؤسسات الإيداع الأخرى (2)
▲	5,1	▼	-0,7	43 123	-6 360	894 048	قروض بنكية
							حسب الغرض الإقتصادي
▲	3,0	■	0,0	8 078	64	273 459	قروض العقار
▲	4,5	■	0,0	9 146	18	211 669	قروض السكن
	-	▲	4,5	-	273	6 386	منها: التمويل التشاركي للسكن
■	0,0	▲	-0,5	-15	-282	59 369	القروض المقدمة للمنعشين العقاريين
▲	7,9	▼	0,2	13 688	328	186 824	حسابات مدينة وتسهيلات الخزينة
▲	2,2	▲	0,3	3 808	487	177 398	قروض التجهيز
▲	4,7	▲	1,2	2 532	652	56 089	قروض للاستهلاك
▲	10,2	▲	-5,5	12 241	-7 772	132 719	ديون مختلفة على الزبناء
▲	4,3	▼	-0,2	2 776	-118	67 559	ديون معلقة الأداء
▲	14,6	▼	-5,8	15 783	-7 597	123 692	مؤسسات مالية أخرى
▲	3,7	▲	0,2	27 340	1 237	770 356	القطاع غير المالي
▲	0,2	▲	1,1	130	748	71 255	قطاع عمومي
▲	16,2	▲	6,4	2 854	1 221	20 440	إدارات محلية
▲	-5,1	▼	-0,9	-2 724	-473	50 815	مؤسسات غير مالية عمومية
▼	4,0	▲	0,1	27 210	489	699 101	قطاع خاص
▲	3,1	▼	-0,2	10 753	-671	358 140	مؤسسات غير مالية أخرى
▲	5,1	▲	0,3	16 457	1 161	340 961	أسرو مؤسسات لا تستهدف الربح وتخدم الأسر

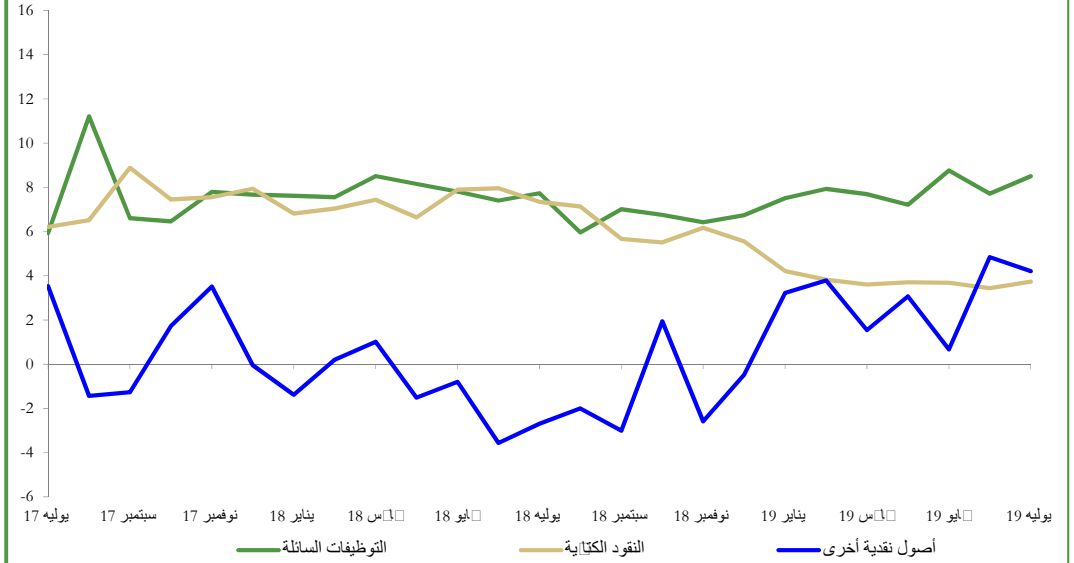
(1) مجموع ودائع حائزو النقود لدى النظام البنكي باستثناء الودائع المقننة وودائع الضمان

(2) البنوك و مؤسسات التوظيف الجماعي في السوق النقدي

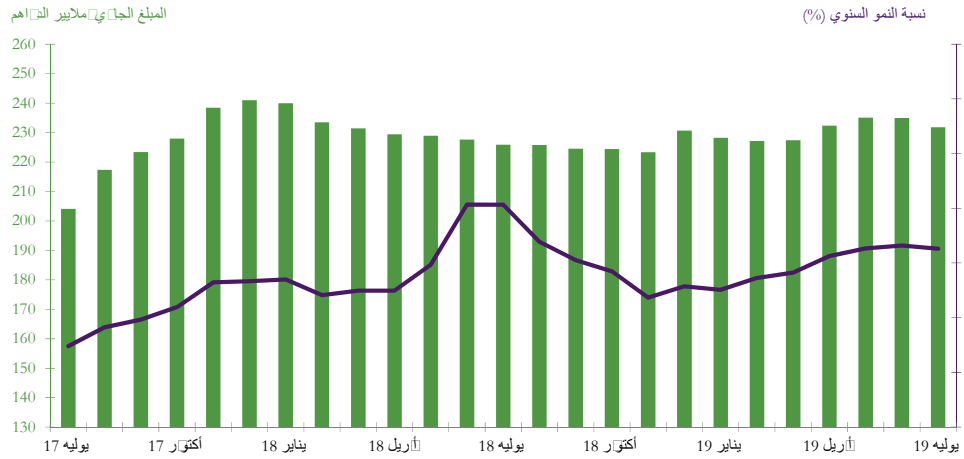
الرسم البياني 1: التطور السنوي للمجموع النقدي م3



الرسم البياني 2: التطور السنوي لمكونات المجموع النقدي م3 نسبة النمو السنوي (%)



الرسم البياني 3: تطور صافي الاحتياطات الدولية



الرسم البياني 4: التطور السنوي للقروض البنكية حسب الغرض الاقتصادي نسبة النمو السنوي (%)

