

بيان صحفي

إصدار التقرير السنوي للمرصد المغربي للمقاولات الصغيرة جدا والصغرى والمتوسطة

الدار البيضاء، 14 أكتوبر 2022

أصدر المرصد المغربي للمقاولات الصغيرة جدا والصغرى والمتوسطة تقريره السنوي برسم سنتي 2020 و2021. ويعرض هذا التقرير مجموعة من المؤشرات والتحليل حول الوضعية الديموغرافية، والاقتصادية، والمالية للمقاولات خلال فترة جائحة كوفيد-19.

وتخصص النسخة الثالثة من التقرير فصلا لتطورات سوق الشغل في ظل هذا السياق غير المسبوق، كما تتضمن مؤشرات خاصة بالمقاولين الذاتيين ونتائج دراسة حول المقاولات التي تترأسها النساء.

من جهة أخرى، واستجابة لطلبات عدة مؤسسات وطنية وإقليمية ودولية، ساهم المرصد المغربي للمقاولات الصغيرة جدا والصغرى والمتوسطة في دراسات ومشاريع تعاونية حول إشكاليات تتعلق بوضعية هذه الفئة من المقاولات .

ويقدم التقرير أيضا حصيلة مرحلية للخطة الاستراتيجية 2021-2023 للمرصد، تبرز التطور المتواصل لخبرته ولقدرته على الاعتماد على تقنيات علم البيانات لتحسين استغلال المعطيات وتحليلها.

بخصوص المرصد المغربي للمقاولات الصغيرة جدا والصغرى والمتوسطة:

يهدف المرصد المغربي للمقاولات الصغيرة جدا والصغرى والمتوسطة بالأساس إلى تزويد القطاعات العمومية والخاصة بإحصائيات حول المقاولات الصغيرة جدا والصغرى والمتوسطة وإنجاز دراسات عامة وموضوعات ذات صلة بهذه المقاولات.

للاتصال:

سارة الحنافي

الهاتف: 0666980865

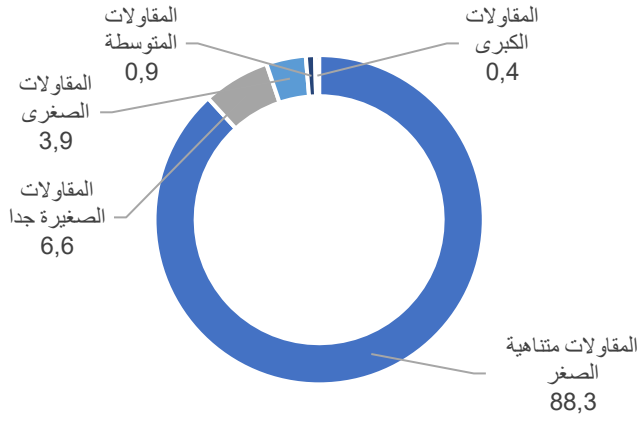
البريد الإلكتروني: s.elhanafi@omtpme.ma



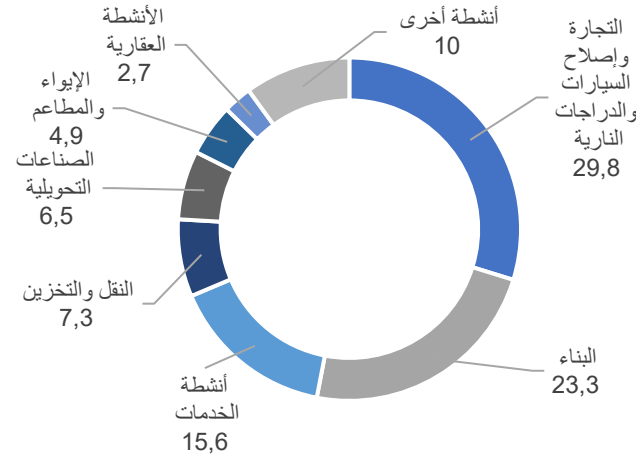
لوحة معلومات الشركات

نسخة 2020-2021

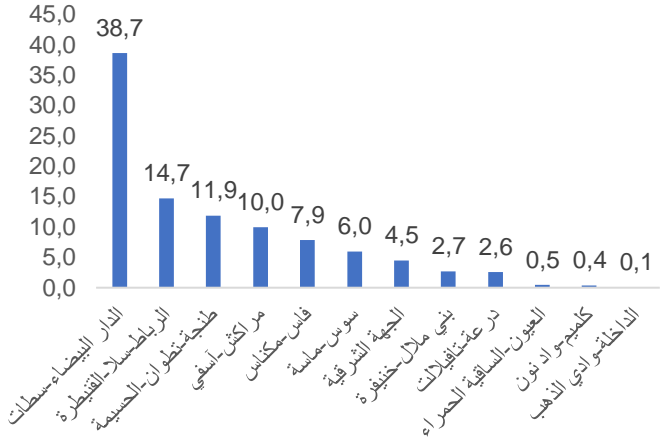
توزيع المقاولات ذات الشخصية المعنوية النشيطة حسب فئات المقاولات ب % - 2020



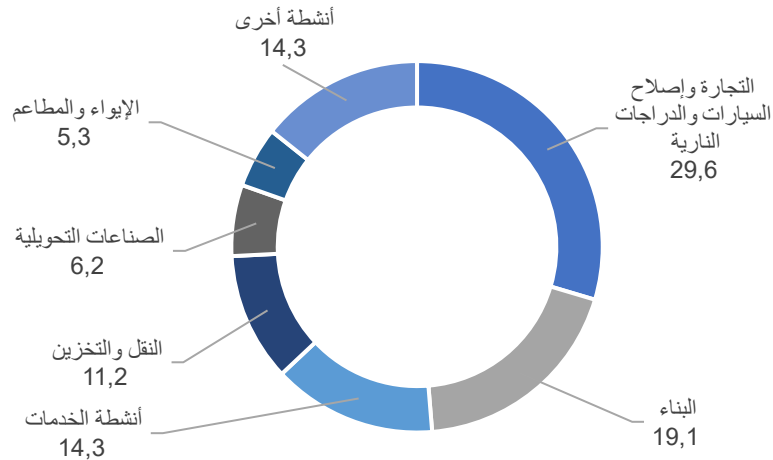
توزيع المقاولات ذات الشخصية المعنوية النشيطة حسب قسم الأنشطة ب % - 2020



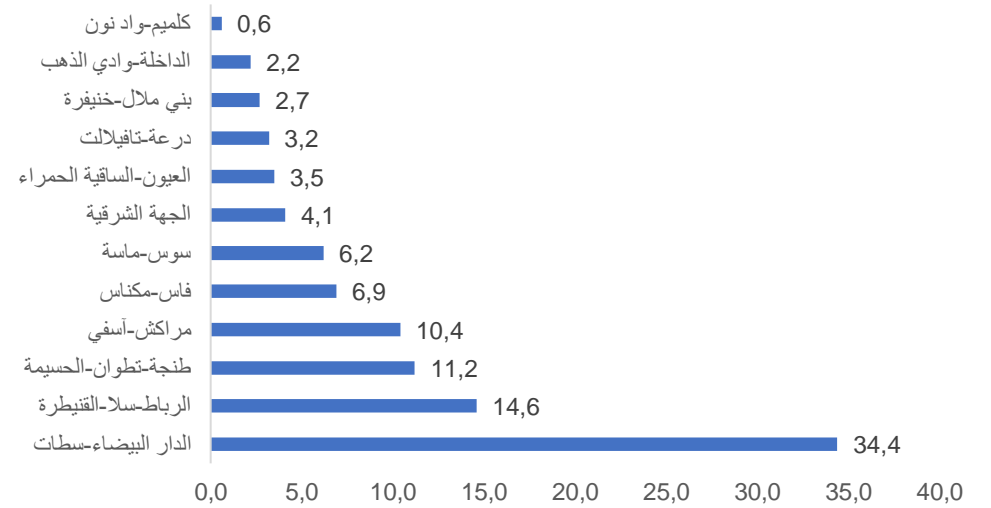
التوزيع الجهوي للمقاولات ذات الشخصية المعنوية النشيطة ب % - 2020



توزيع إنشاء المقاولات ذات الشخصية المعنوية حسب قسم الأنشطة ب % - 2021



التوزيع الجهوي لإنشاء المقاولات ذات الشخصية المعنوية ب % - 2021

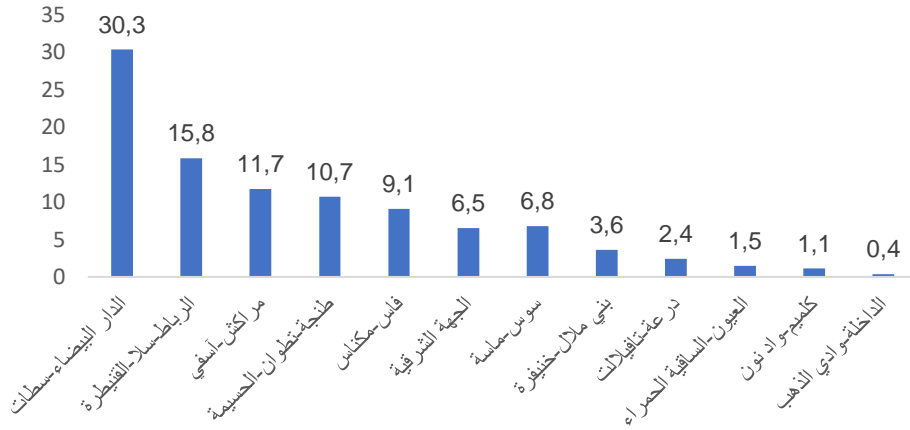


يبلغ عدد المقاولات المدروسة في المؤشرات الديموغرافية 296.223 مقولة ذات الشخصية المعنوية.

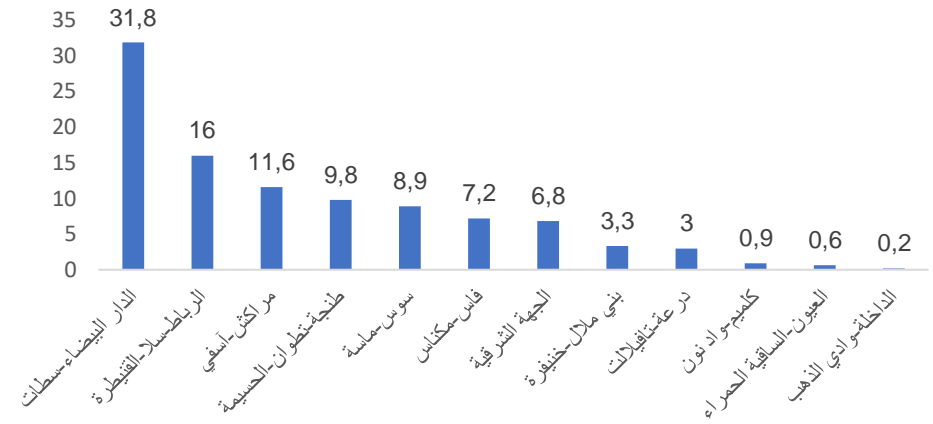
تشمل أنشطة الخدمات ما يلي:

- الأنشطة المتخصصة والعلمية والتقنية: يشمل هذا القطاع الأنشطة القانونية والمحاسبية، وأنشطة المكاتب الرئيسية، والاستشارات الإدارية، والبحث والتطوير العلمي، والإشهار ودراسة السوق.
- أنشطة الخدمات الإدارية وخدمات الدعم: يشمل هذا القطاع أنشطة الإيجار والتأجير، والأنشطة المتصلة بالعمالة، ووكالات السفر، والتحققات والأمن، والخدمات المتصلة بالمباني وتخطيط المناظر الطبيعية، وأنشطة الدعم الإداري وغير ذلك من أنشطة دعم المقاولات.

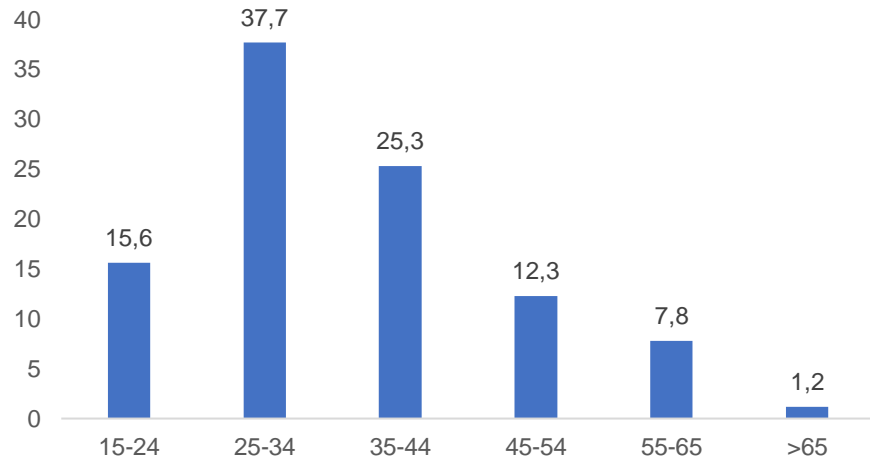
التوزيع الجهوي للمقاولين الذاتيين المسجلين برسم سنة 2021 - %



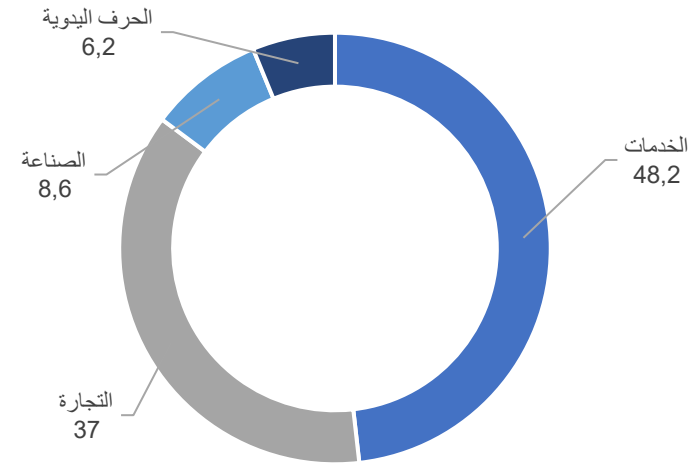
التوزيع الجهوي لإجمالي المقاولين الذاتيين النشطاء برسم سنة 2021 - %



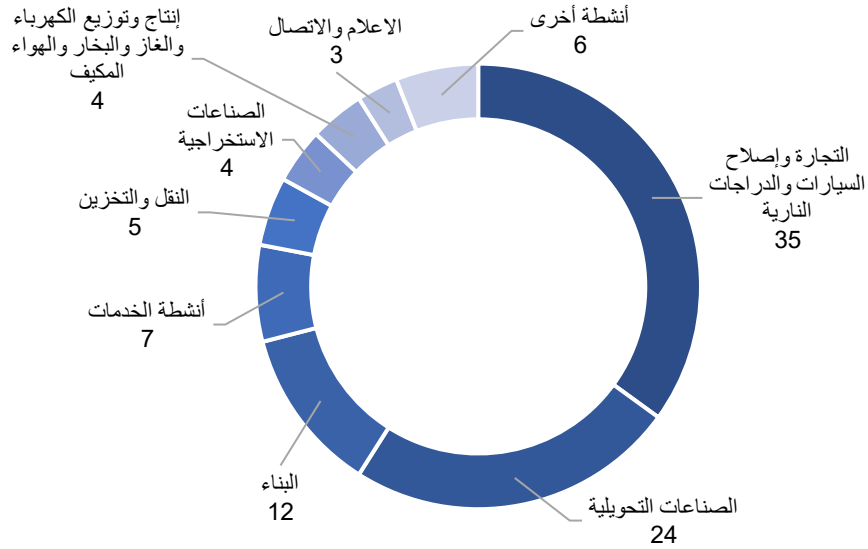
توزيع المقاولين الذاتيين المسجلين حسب فئات العمر برسم سنة 2021 - %



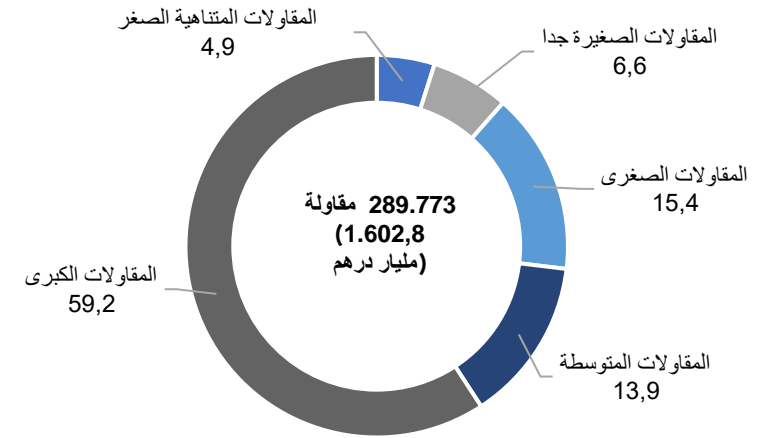
توزيع المقاولين الذاتيين المسجلين حسب قسم الأنشطة برسم سنة 2021 - %



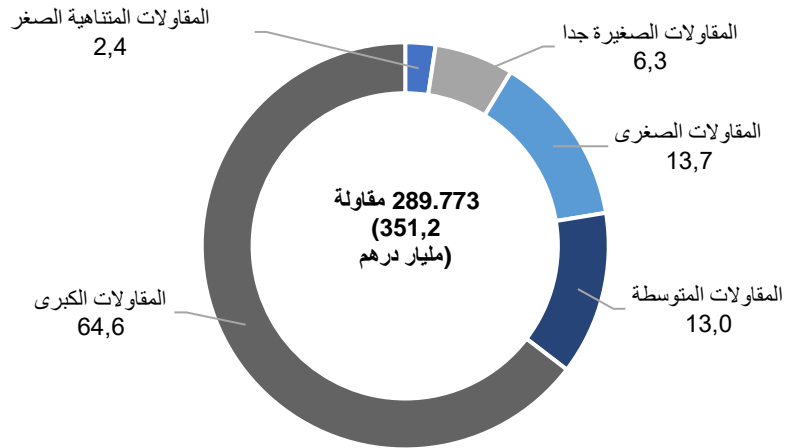
توزيع رقم المعاملات التراكمي للمقاولات ذات الشخصية المعنوية النشيطة حسب قسم الأنشطة ب % - 2020



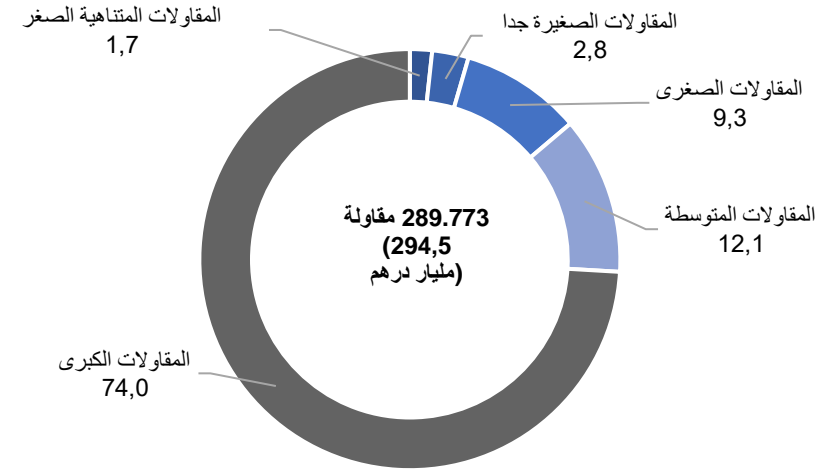
توزيع رقم المعاملات التراكمي للمقاولات ذات الشخصية المعنوية النشيطة حسب فئات المقاولات ب % - 2020



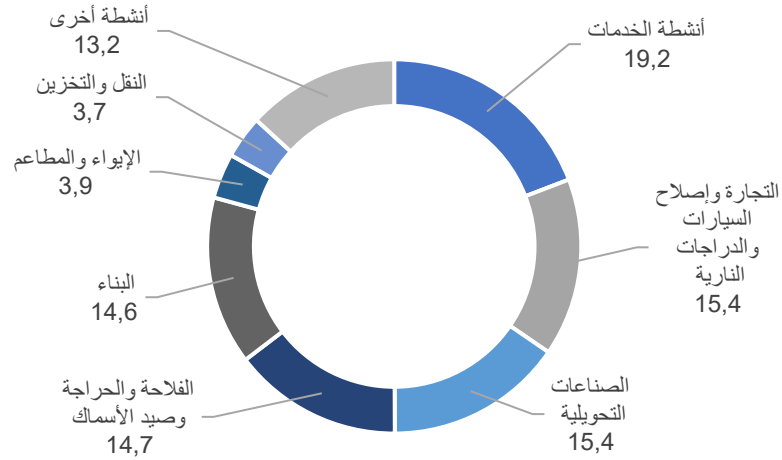
توزيع القيمة المضافة التراكمية للمقاولات ذات الشخصية المعنوية النشيطة حسب فئات المقاولات ب % - 2020



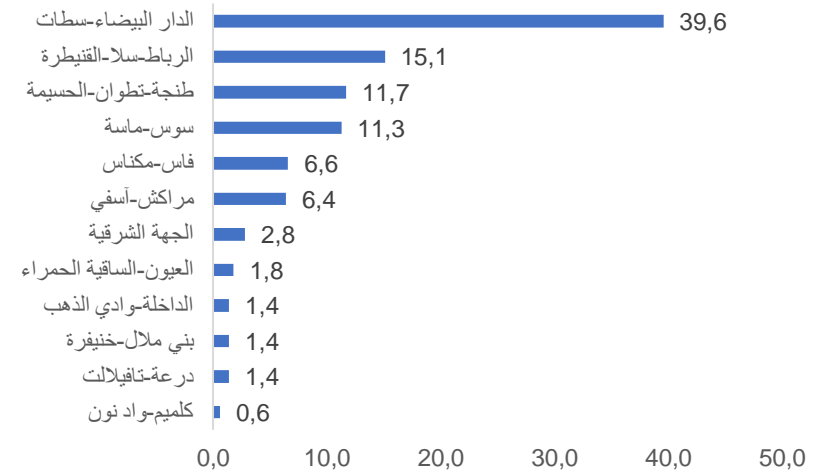
توزيع عائد الصادرات للمقاولات ذات الشخصية المعنوية النشيطة حسب فئات المقاولات ب % - 2020



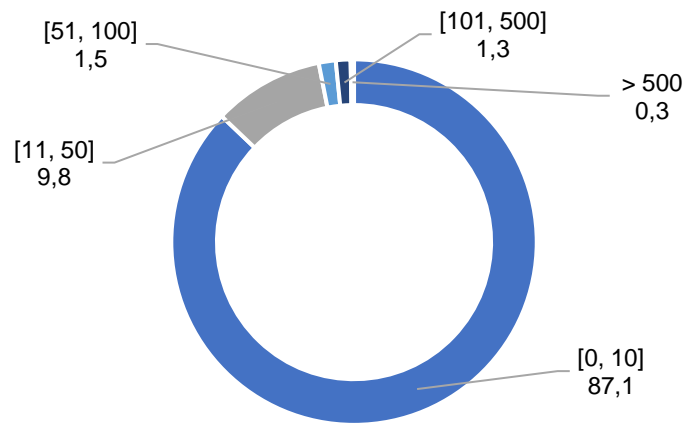
توزيع الأجراء المصرحين بالصندوق الوطني للضمان الاجتماعي حسب قسم الأنشطة ب % - 2021



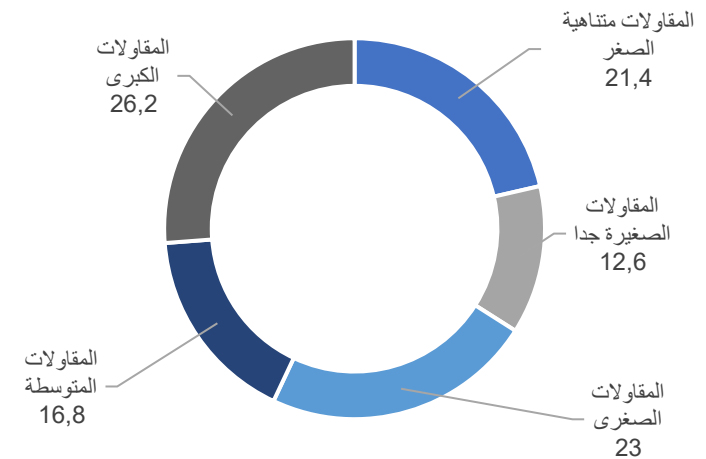
التوزيع الجهوي للأجراء المصرحين بالصندوق الوطني للضمان الاجتماعي ب % - 2021



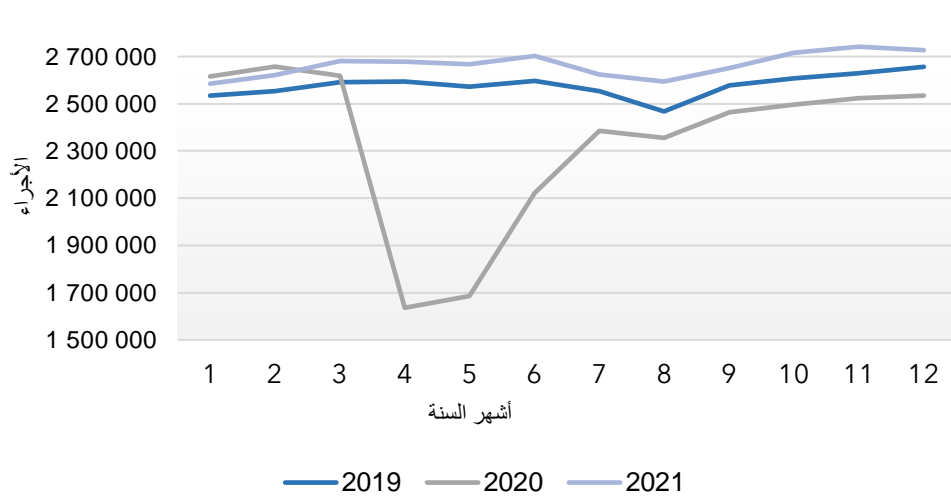
توزيع المقاولات المصرحة بالصندوق الوطني للضمان الاجتماعي حسب فئات المستخدمين ب % - 2021



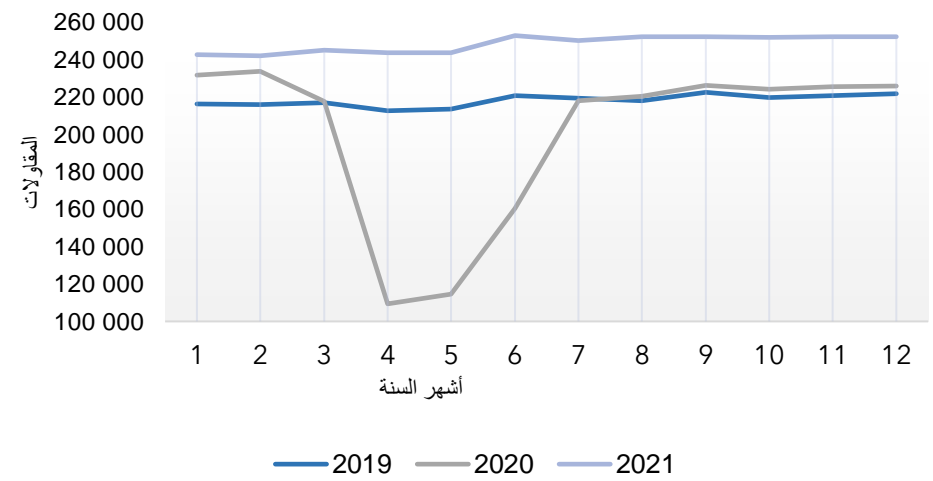
توزيع الأجراء المصرحين بالصندوق الوطني للضمان الاجتماعي حسب فئات المقاولات ب % - 2021



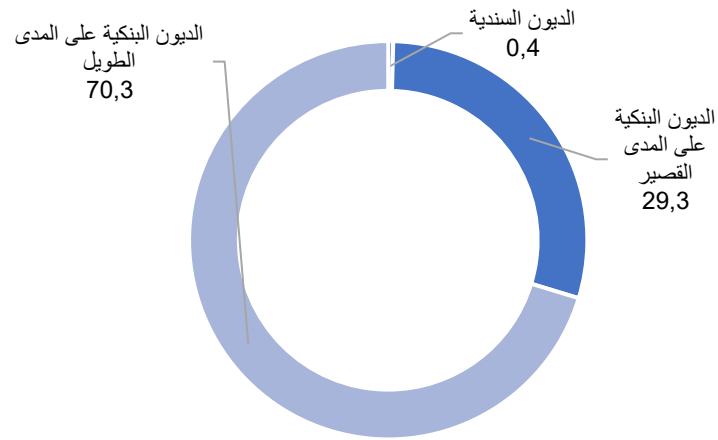
التطور الشهري لأجراء المرححين بالصندوق الوطني للضمان الاجتماعي



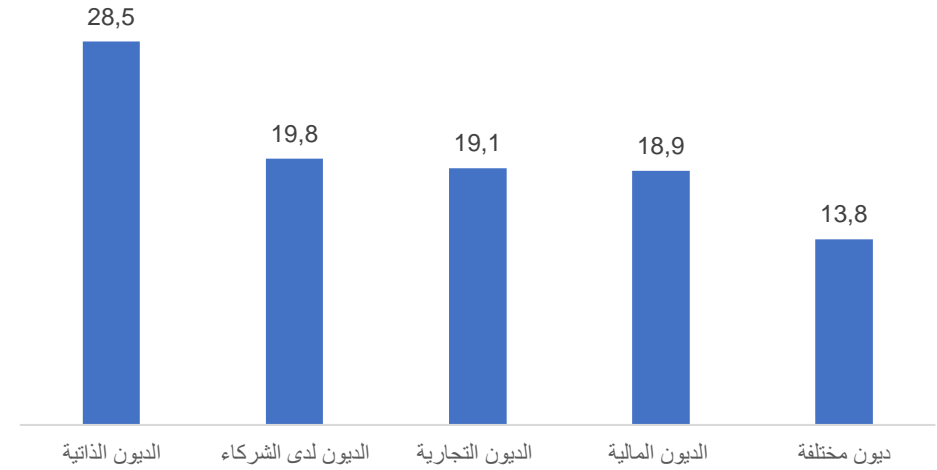
التطور الشهري للمقاولات المرححة بالصندوق الوطني للضمان الاجتماعي



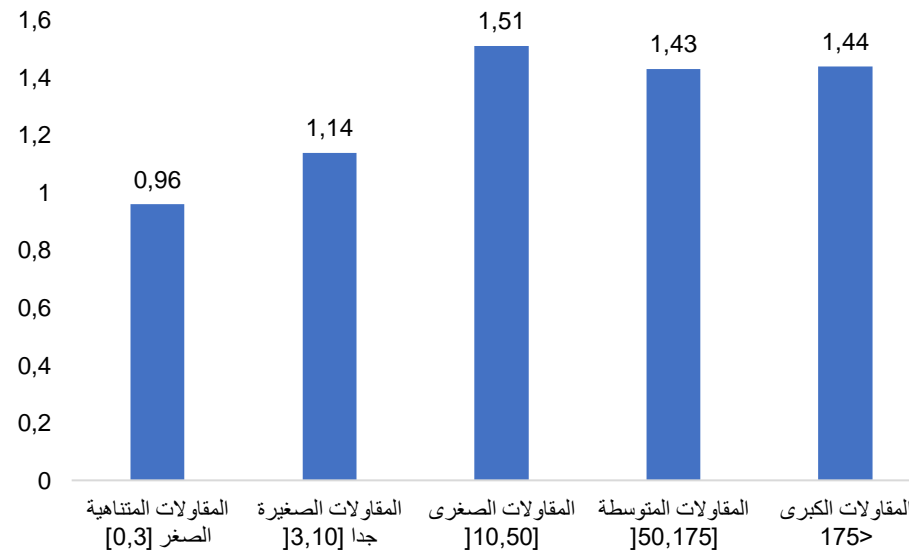
تفكيك الديون المالية للمقاولات ذات الشخصية المعنوية النشيطة ب % - 2020



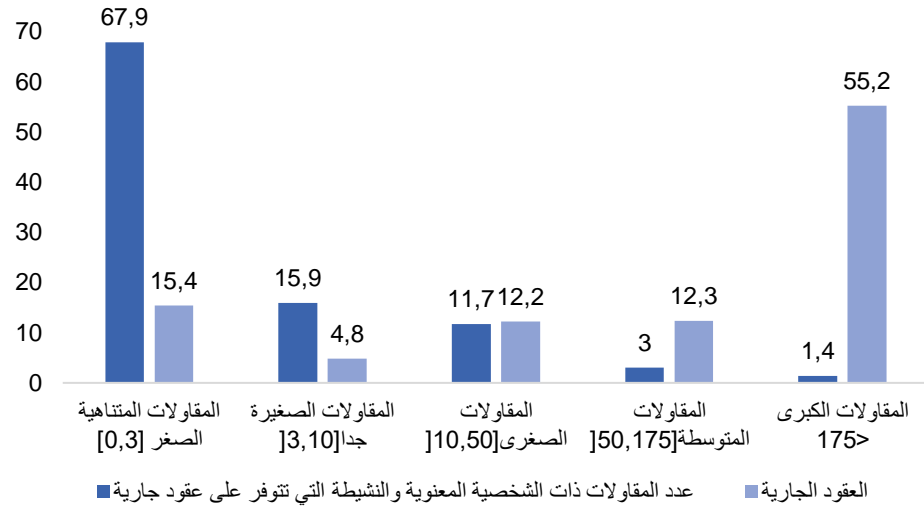
بنية خصوم المقاولات ذات الشخصية المعنوية النشيطة ب % - 2020



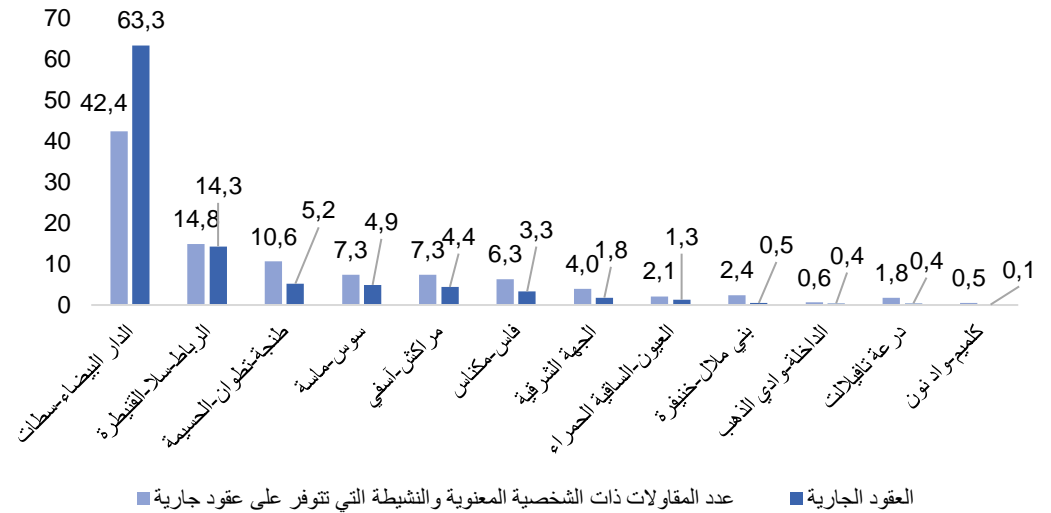
توزيع السيولة العامة للمقاولات ذات الشخصية المعنوية النشيطة حسب فئات المقاولات ب % - 2020



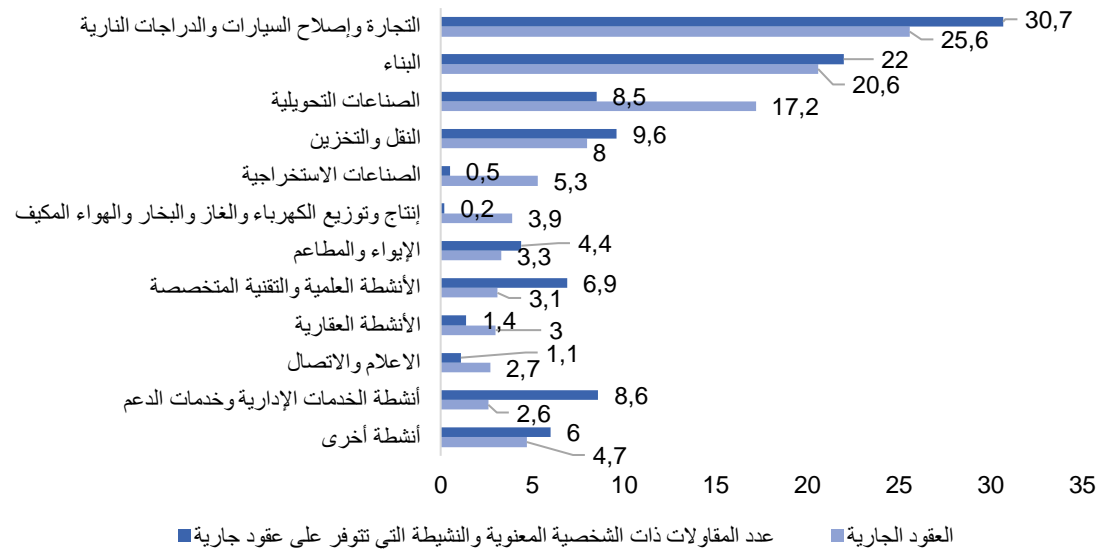
توزيع جاري القروض التي استفادت منها المقاولات ذات الشخصية المعنوية النشيطة حسب فئات المقاولات ب % - 2021

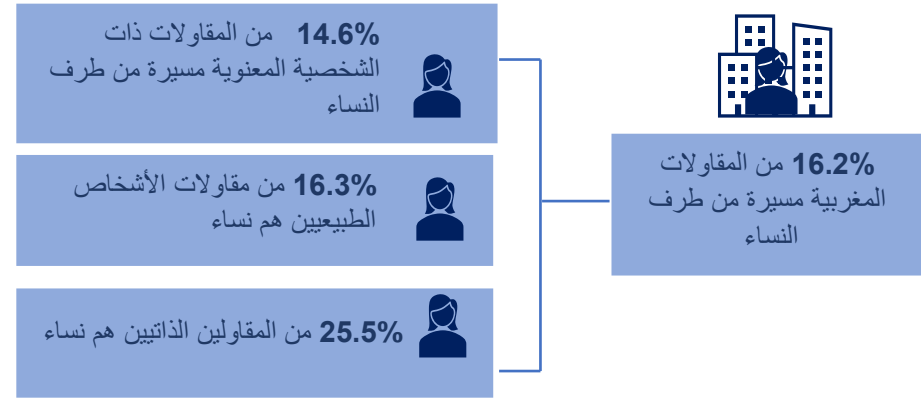
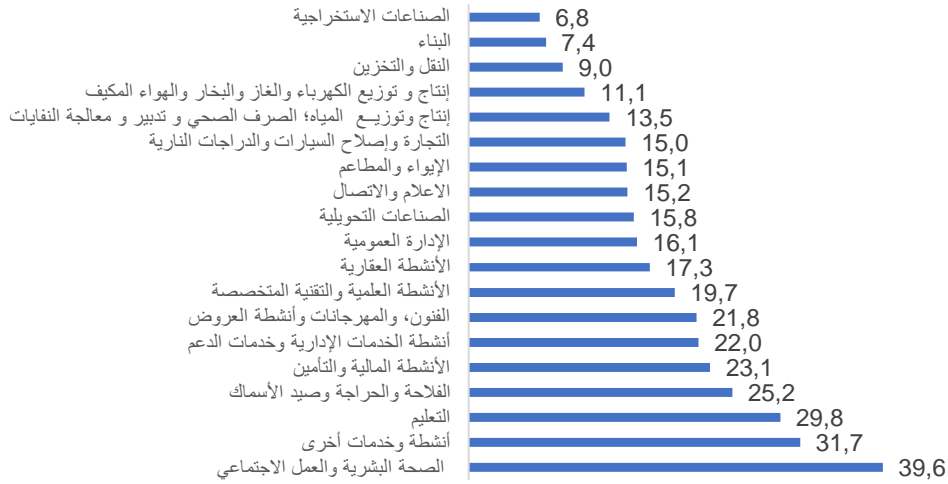


التوزيع الجهوي لجاري القروض التي استفادت منها المقاولات ذات الشخصية المعنوية النشيطة ب % - 2021

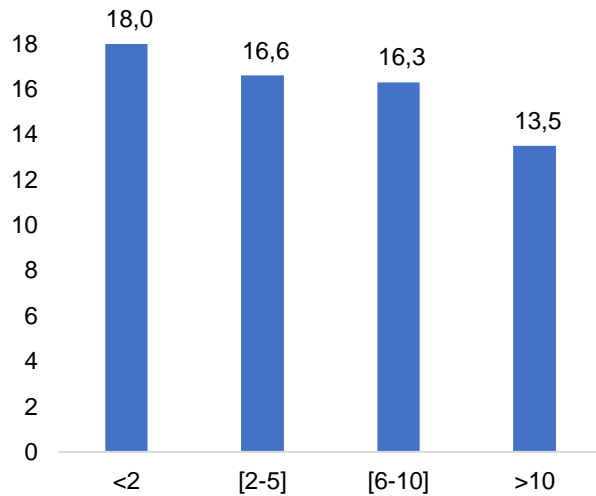


توزيع جاري القروض التي استفادت منها المقاولات ذات الشخصية المعنوية النشيطة حسب قسم الأنشطة ب % - 2021

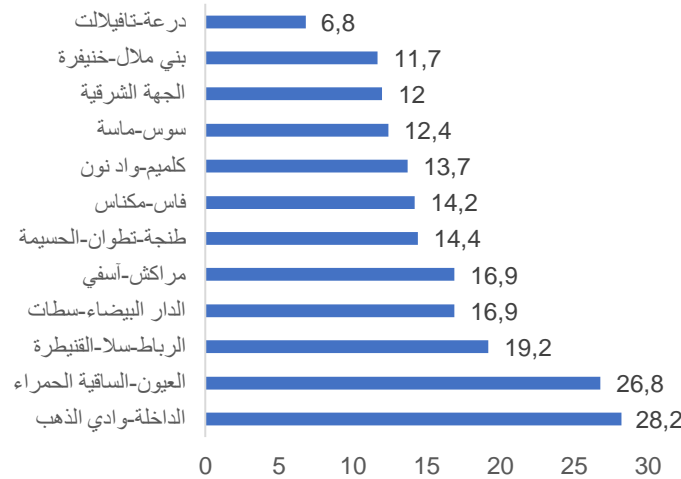




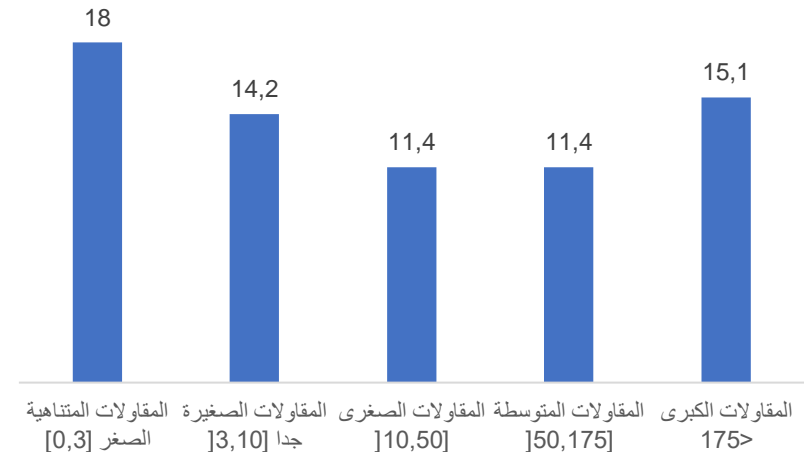
نسبة النساء المقاولات حسب الفئات العمرية للمقاولات ب % - 2019



نسبة النساء المقاولات حسب الجهات ب % - 2019



نسبة النساء المقاولات حسب فئات المقاولات ب % - 2019



- أنشطة الصحة البشرية والعمل الاجتماعي: يشمل هذا القطاع الأنشطة الإستشفائية، وأنشطة الأطباء وأطباء الأسنان، وأنشطة الإيواء الطبي والإيواء الاجتماعي، وأنشطة العمل الاجتماعي بدون إيواء.
- أنشطة الخدمات الأخرى: يشمل هذا القطاع أنشطة الخدمات الأخرى، وأنشطة المنظمات الجمعوية، وإصلاح الحاسوب والأدوات الشخصية والمنزلية، وأنشطة المغاسل والمصايغ، والحلاقة والتجميل، إلخ.