



◆ STATISTIQUES MONÉTAIRES ◆

Août 2011





◆ STATISTIQUES MONETAIRES ◆

Août 2011



La méthodologie d'élaboration des statistiques monétaires, ainsi que des séries statistiques mises à jour sont disponibles sur le site de la Banque à l'adresse www.bkam.ma

بنك المغرب

LISTE DES ABRÉVIATIONS ET SIGLES UTILISÉS

AC	: Administration Centrale
AID	: Autres Institutions de Dépôts
ASF	: Autres Sociétés Financières
ASNF	: Autres Sociétés Non Financières
ASR	: Autres Secteurs Résidents
BAM	: Bank Al-Maghrib
CCP	: Centre de Chèques Postaux
CEN	: Caisse d'Épargne Nationale
D.T.S	: Droits de Tirage Spéciaux
FHADES	: Fonds Hassan II pour le Développement Economique et Social
FMI	: Fonds Monétaire International
ID	: Institutions de Dépôts
ISBLSM	: Institutions Sans But Lucratif au Service des Ménages
M	: Agrégat de monnaie
MSMF	: Manuel des statistiques monétaires et financières
MRE	: Marocains Résidant à l'Étranger
OPCVM	: Organismes de Placement Collectif en Valeurs Mobilières
PL	: Agrégat de Placement liquide
SNF	: Sociétés Non Financières
SNFP	: Sociétés Non Financières Publiques

بنك المغرب

SOMMAIRE

LISTE DES TABLEAUX

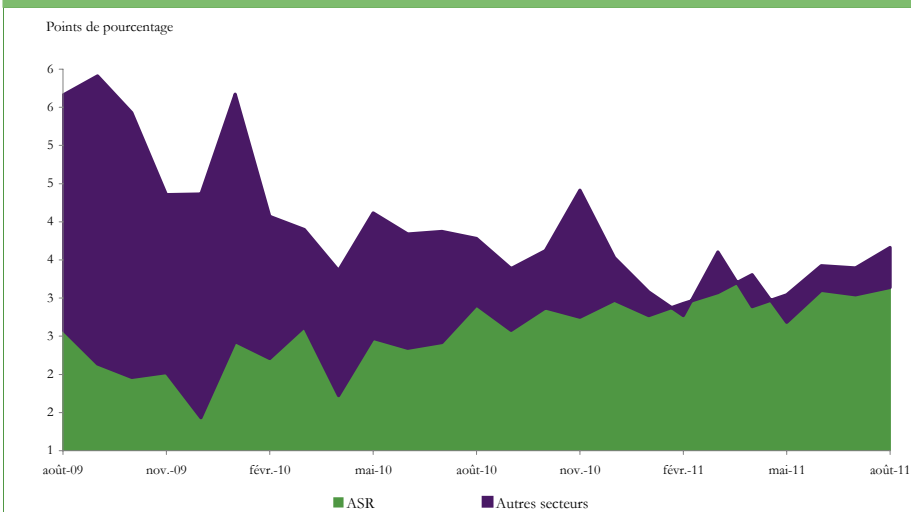
Tableau 1	: Principaux indicateurs monétaires.....	7
Tableau 2	: Compte de patrimoine de Bank Al-Maghrib	8
Tableau 3	: Compte de patrimoine des Autres Institutions de Dépôts.....	9
Tableau 4	: Agrégats de monnaie	10
Tableau 5	: Agrégats de placements liquides	12
Tableau 6	: Contreparties de M3	14
Tableau 6.1	: Avoirs extérieurs nets	15
Tableau 6.2	: Créances nettes sur l'administration centrale.....	17
Tableau 6.3	: Créances sur l'économie.....	18
Tableau 7	: Créances et engagements sur/ envers les secteurs de l'économie	20
Tableau 7.1	: Créances et engagements sur / envers les autres sociétés financières.....	22
Tableau 7.2	: Créances et engagements sur / envers le secteur public.....	24
Tableau 7.3	: Créances et engagements sur / envers les autres sociétés non financières	26
Tableau 7.4.1	: Créances sur les autres secteurs résidents.....	28
Tableau 7.4.2	: Engagements envers les autres secteurs résidents	29

LISTE DES GRAPHIQUES

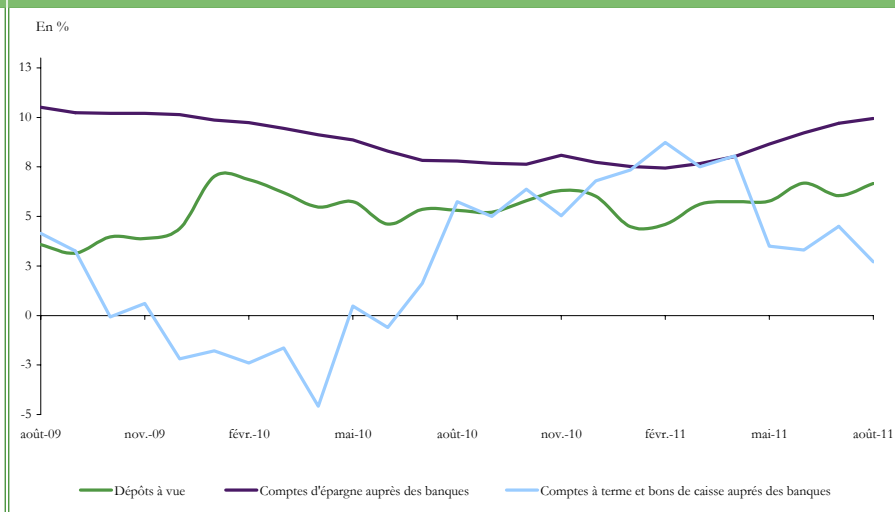
Graphique 4.1	: Contribution des principales composantes de la monnaie à la croissance de M3	11
Graphique 4.2	: Evolution annuelle des composantes de M1	11
Graphique 4.3	: Evolution annuelle de l'agrégat M2.....	11
Graphique 4.4	: Evolution annuelle des autres actifs monétaires	11
Graphique 5.1	: Evolution annuelle des agrégats de placements liquides	13
Graphique 5.2	: Evolution annuelle par secteur économique des placements liquides	13
Graphique 5.3	: Evolution annuelle des placements liquides des ASF	13
Graphique 5.4	: Evolution annuelle des placements liquides du secteur non financier	13
Graphique 6.1.1	: Evolution des avoirs extérieurs nets des ID.....	16
Graphique 6.1.2	: Evolution des avoirs extérieurs nets de BAM et réserves internationales nettes.....	16
Graphique 6.1.3	: Evolution des avoirs officiels de réserve	16
Graphique 6.1.4	: Evolution annuelle des avoirs extérieurs nets des AID	16
Graphique 6.2.1	: Evolution des créances nettes des ID sur l'administration centrale.....	17
Graphique 6.2.2	: Evolution annuelle des créances nettes des ID sur l'administration centrale.....	17
Graphique 6.3.1	: Evolution des crédits bancaires.....	19
Graphique 6.3.2	: Evolution annuelle des crédits bancaires par objet économique.....	19
Graphique 6.3.3	: Contribution des différents secteurs à la croissance annuelle des crédits bancaires	19
Graphique 6.3.4	: Evolution annuelle des crédits du secteur privé.....	19
Graphique 7.1	: Contribution des différents secteurs à la croissance annuelle des créances sur l'économie	21
Graphique 7.2	: Evolution annuelle des créances des ID sur le secteur privé	21

Graphique 7.3	: Contribution des différents secteurs à la croissance annuelle de M3	21
Graphique 7.4	: Evolution annuelle des engagements des ID envers le secteur privé	21
Graphique 7.1.1	: Evolution des créances des ID sur les ASF	23
Graphique 7.1.2	: Evolution annuelle des crédits des ID sur les ASF	23
Graphique 7.1.3	: Evolution annuelle des engagements des ID envers les ASF.....	23
Graphique 7.1.4	: Contribution des actifs monétaires détenus par les ASF à la croissance de M3	23
Graphique 7.2.1	: Créances des ID sur le secteur public (Hors Administration centrale)	25
Graphique 7.2.2	: Evolution annuelle des créances des ID sur les SNFP.....	25
Graphique 7.2.3	: Evolution annuelle des dépôts des SNFP.....	25
Graphique 7.2.4	: Contribution des actifs monétaires détenus par le secteur public à la croissance de M3	25
Graphique 7.3.1	: Evolution des créances des ID sur les ASNF.....	27
Graphique 7.3.2	: Evolution annuelle des crédits accordés aux ASNF.....	27
Graphique 7.3.3	: Contribution des actifs monétaires détenus par les ASNF à la croissance annuelle de M3	27
Graphique 7.3.4	: Evolution annuelle des principaux actifs monétaires détenus par les ASNF	27
Graphique 7.4.1	: Contribution des actifs monétaires détenus par les ASR à la croissance annuelle de M3	30
Graphique 7.4.2	: Evolution annuelle des principaux actifs monétaires détenus par les ASR.....	30
Graphique 7.4.3	: Evolution annuelle des principaux crédits accordés aux particuliers et aux MRE.....	30
Graphique 7.4.4	: Evolution annuelle des principaux crédits accordés aux entrepreneurs individuels.....	30

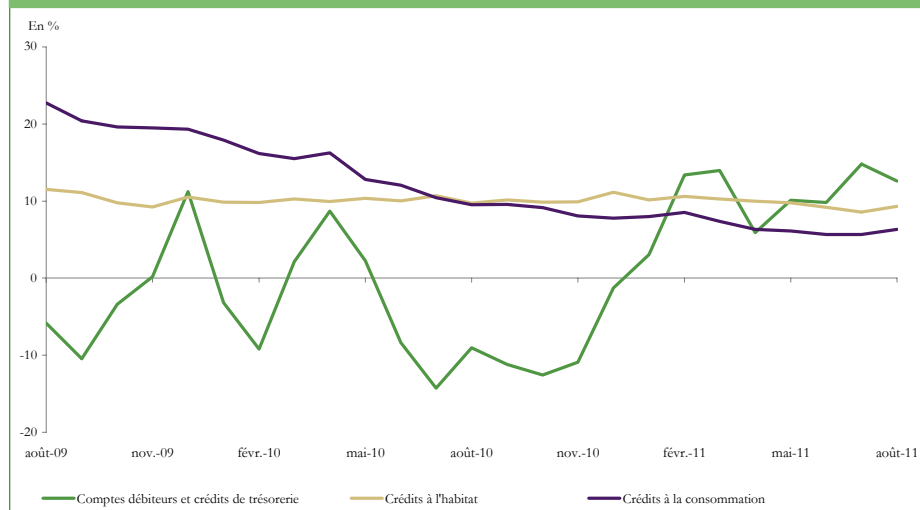
Graphique 7.4.1 : CONTRIBUTION DES ACTIFS MONETAIRES DETENUS PAR LES ASR A LA CROISSANCE ANNUELLE DE M3



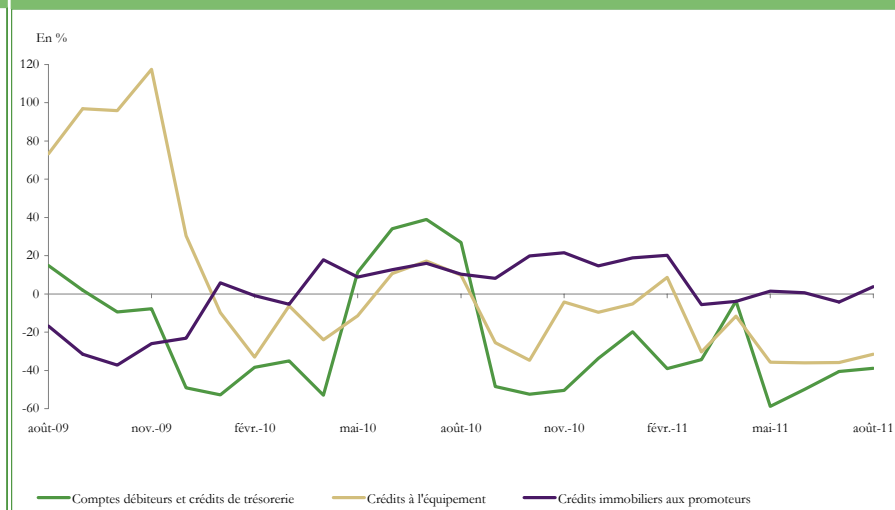
Graphique 7.4.2 : EVOLUTION ANNUELLE DES PRINCIPAUX ACTIFS MONETAIRES DETENUS PAR LES PARTICULIERS ET LES MRE



Graphique 7.4.3 : EVOLUTION ANNUELLE DES PRINCIPAUX CREDITS ACCORDES AUX PARTICULIERS ET AUX MRE



Graphique 7.4.4 : EVOLUTION ANNUELLE DES PRINCIPAUX CREDITS ACCORDES AUX ENTREPRENEURS INDIVIDUELS



Dépôt légal 2010 PE 0059

BANK AL-MAGRIB

Direction des Etudes et des Relations Internationales
277, Avenue Mohammed V - B.P. 445 - Rabat

Tél. : (212) 5 37 70 66 45

Fax : (212) 5 37 20 67 68

E mail : deri@bkam.ma

www.bkam.ma

بنك المغرب
بنك المغرب

