



◆ STATISTIQUES MONÉTAIRES ◆

Décembre 2011





◆ STATISTIQUES MONETAIRES ◆

Décembre 2011



La méthodologie d'élaboration des statistiques monétaires, ainsi que des séries statistiques mises à jour sont disponibles sur le site de la Banque à l'adresse www.bkam.ma

بنك المغرب
بنك المغرب

LISTE DES ABRÉVIATIONS ET SIGLES UTILISÉS

AC	: Administration Centrale
AID	: Autres Institutions de Dépôts
ASF	: Autres Sociétés Financières
ASNF	: Autres Sociétés Non Financières
ASR	: Autres Secteurs Résidents
BAM	: Bank Al-Maghrib
D.T.S	: Droits de Tirage Spéciaux
FHADES	: Fonds Hassan II pour le Développement Economique et Social
FMI	: Fonds Monétaire International
ID	: Institutions de Dépôts
ISBLSM	: Institutions Sans But Lucratif au Service des Ménages
M	: Agrégat de monnaie
MSMF	: Manuel des statistiques monétaires et financières
MRE	: Marocains Résidant à l'Étranger
OPCVM	: Organismes de Placement Collectif en Valeurs Mobilières
PL	: Agrégat de Placement liquide
SNF	: Sociétés Non Financières
SNFP	: Sociétés Non Financières Publiques

بنك المغرب

SOMMAIRE

LISTE DES TABLEAUX

Tableau 1	: Principaux indicateurs monétaires.....	7
Tableau 2	: Compte de patrimoine de Bank Al-Maghrib	8
Tableau 3	: Compte de patrimoine des Autres Institutions de Dépôts.....	9
Tableau 4	: Agrégats de monnaie	11
Tableau 5	: Agrégats de placements liquides	12
Tableau 6	: Contreparties de M3	14
Tableau 6.1	: Avoirs extérieurs nets	15
Tableau 6.2	: Créances nettes sur l'administration centrale.....	17
Tableau 6.3	: Créances sur l'économie.....	18
Tableau 7	: Créances et engagements sur/ envers les secteurs de l'économie	20
Tableau 7.1	: Créances et engagements sur / envers les autres sociétés financières.....	22
Tableau 7.2	: Créances et engagements sur / envers le secteur public.....	24
Tableau 7.3	: Créances et engagements sur / envers les autres sociétés non financières	26
Tableau 7.4.1	: Créances sur les autres secteurs résidents.....	28
Tableau 7.4.2	: Engagements envers les autres secteurs résidents	29

LISTE DES GRAPHIQUES

Graphique 4.1	: Contribution des composantes de la monnaie à la croissance de M3.....	11
Graphique 4.2	: Evolution annuelle des composantes de M1	11
Graphique 4.3	: Evolution annuelle de l'agrégat M2.....	11
Graphique 4.4	: Evolution annuelle des autres actifs monétaires	11
Graphique 5.1	: Evolution annuelle des agrégats de placements liquides et des bons du Trésor négociables.....	13
Graphique 5.2	: Evolution annuelle par secteur économique des placements liquides	13
Graphique 5.3	: Evolution annuelle des placements liquides des ASF	13
Graphique 5.4	: Evolution annuelle des placements liquides du secteur non financier	13
Graphique 6.1.1	: Evolution des avoirs extérieurs nets des ID.....	16
Graphique 6.1.2	: Evolution des avoirs extérieurs nets de BAM et réserves internationales nettes.....	16
Graphique 6.1.3	: Evolution des avoirs officiels de réserve	16
Graphique 6.1.4	: Evolution annuelle des avoirs extérieurs nets des AID	16
Graphique 6.2.1	: Evolution des créances nettes des ID sur l'administration centrale.....	17
Graphique 6.2.2	: Evolution des bons du Trésor détenus par les AID.....	17
Graphique 6.3.1	: Evolution des crédits bancaires	19
Graphique 6.3.2	: Evolution annuelle des crédits bancaires par objet économique	19
Graphique 6.3.3	: Contribution des différents secteurs à la croissance annuelle des crédits bancaires	19
Graphique 6.3.4	: Evolution annuelle des crédits du secteur privé.....	19

Graphique 7.1	: Contribution des différents secteurs à la croissance annuelle des créances sur l'économie	21
Graphique 7.2	: Evolution annuelle des créances des ID sur le secteur privé	21
Graphique 7.3	: Contribution des différents secteurs à la croissance annuelle de M3	21
Graphique 7.4	: Evolution annuelle des engagements des ID envers le secteur privé	21
Graphique 7.1.1	: Evolution des créances des ID sur les ASF	23
Graphique 7.1.2	: Evolution annuelle des crédits des ID sur les ASF	23
Graphique 7.1.3	: Evolution annuelle des engagements des ID envers les ASF	23
Graphique 7.1.4	: Contribution des actifs monétaires détenus par les ASF à la croissance de M3	23
Graphique 7.2.1	: Créances des ID sur le secteur public (Hors Administration centrale)	25
Graphique 7.2.2	: Evolution annuelle des créances des ID sur les SNFP	25
Graphique 7.2.3	: Evolution annuelle des dépôts des SNFP	25
Graphique 7.2.4	: Contribution des actifs monétaires détenus par le secteur public à la croissance de M3	25
Graphique 7.3.1	: Evolution des créances des ID sur les ASNF	27
Graphique 7.3.2	: Evolution annuelle des crédits accordés aux ASNF	27
Graphique 7.3.3	: Contribution des actifs monétaires détenus par les ASNF à la croissance de M3	27
Graphique 7.3.4	: Evolution annuelle des principaux actifs monétaires détenus par les ASNF	27
Graphique 7.4.1	: Contribution des actifs monétaires détenus par les ASR à la croissance annuelle de M3	30
Graphique 7.4.2	: Evolution annuelle des principaux actifs monétaires détenus par les particuliers et les MRE	30
Graphique 7.4.3	: Evolution annuelle des principaux crédits accordés aux particuliers et aux MRE	30
Graphique 7.4.4	: Evolution annuelle des principaux crédits accordés aux entrepreneurs individuels	30

TABLEAU 1 : PRINCIPAUX INDICATEURS MONÉTAIRES

	Encours			△		△ (%)	
	Dec.-011	Nov-011	Déc.-010	Nov-011	Déc.-010	Nov-011	Déc.-010
M1	593 703	570 374	552 403	23 330	41 300	+4,1	+7,5
M2	696 546	672 580	646 429	23 966	50 117	+3,6	+7,8
M3	966 330	941 284	904 546	25 046	61 785	+2,7	+6,8
PL	345 082	345 745	334 472	-662	10 611	-0,2	+3,2
Circulation fiduciaire	158 127	158 430	144 660	-303	13 467	-0,2	+9,3
Dépôts bancaires à caractère monétaire⁽¹⁾	670 062	648 118	631 375	21 944	38 687	+3,4	+6,1
Dépôts à vue auprès des banques	390 210	370 562	359 767	19 648	30 443	+5,3	+8,5
Comptes à terme et bons de caisse auprès des banques	150 607	147 499	151 447	3 108	-840	+2,1	-0,6
Titres d'OPCVM monétaires	58 671	57 124	55 042	1 547	3 629	+2,7	+6,6
Avoirs extérieurs nets	168 784	173 916	192 620	-5 133	-23 837	-3,0	-12,4
Bank Al-Maghrib	166 800	171 212	187 672	-4 412	-20 872	-2,6	-11,1
Autres institutions de dépôts	1 984	2 704	4 949	-720	-2 965	-26,6	-59,9
Créances nettes sur l'administration centrale	115 044	107 213	91 963	7 831	23 081	+7,3	+25,1
Créances sur l'économie	791 622	774 684	717 953	16 939	73 670	+2,2	+10,3
Crédits des Autres Institutions de Dépôts	696 356	677 147	633 425	19 209	62 931	+2,8	+9,9
Crédits bancaires	686 423	666 783	621 356	19 640	65 066	+2,9	+10,5
Par objet économique							
Crédits immobiliers	207 133	208 198	188 121	-1 065	19 012	-0,5	+10,1
Comptes débiteurs et crédits de trésorerie	171 375	161 010	142 983	10 364	28 391	+6,4	+19,9
Crédits à l'équipement	142 170	136 890	135 227	5 280	6 943	+3,9	+5,1
Crédits à la consommation	35 820	36 019	32 427	-200	3 392	-0,6	+10,5
Créances diverses sur la clientèle	96 628	90 677	92 830	5 951	3 798	+6,6	+4,1
Créances en souffrance	33 297	33 988	29 768	-690	3 530	-2,0	+11,9
Par secteur économique							
Autres sociétés financières	89 781	83 174	84 715	6 607	5 066	+7,9	+6,0
Secteur public	35 408	33 906	25 082	1 502	10 325	+4,4	+41,2
Administrations locales	10 441	9 728	9 758	713	684	+7,3	+7,0
Sociétés non financières publiques	24 966	24 178	15 325	788	9 641	+3,3	+62,9
Secteur privé	561 235	549 703	511 559	11 532	49 675	+2,1	+9,7
Autres sociétés non financières	332 249	321 470	294 233	10 779	38 017	+3,4	+12,9
Ménages et ISBLM	228 985	228 233	217 327	752	11 659	+0,3	+5,4

(1) Ensemble des dépôts ouverts par les détenteurs de monnaie auprès du système bancaire à l'exception des dépôts réglementés et des dépôts de garantie

TABLEAU 2 : COMPTE DE PATRIMOINE DE BANK AL-MAGHRIB

En MDH

	2009			2010			2011		
	oct.-09	nov.-09	Déc.-09	oct.-010	nov.-010	Déc.-010	Oct.-011	Nov.-011	Déc.-011
Actif	207 731	218 084	219 945	215 310	220 496	217 635	228 880	228 872	229 630
Créances sur les non-résidents	184 082	184 225	185 915	193 821	196 031	197 654	180 391	181 175	177 448
Crédits accordés aux résidents	16 628	26 639	23 642	15 370	18 415	13 355	42 085	42 131	45 259
Autres institutions de dépôts ⁽¹⁾	10 003	20 009	17 002	9 005	12 007	7 001	36 029	36 049	39 084
Administration centrale	6 032	6 032	6 032	5 710	5 750	5 696	5 340	5 360	5 446
Autres secteurs	593	598	608	655	658	658	716	722	729
Actions et autres titres de participation émis par les résidents	5	5	5	25	25	25	25	25	25
Actif immobilisé	2 917	2 948	2 608	2 773	2 767	2 671	2 789	2 892	2 985
Autres actifs ⁽²⁾	4 098	4 266	7 774	3 321	3 258	3 929	3 590	2 650	3 913
Passif	207 731	218 084	219 945	215 310	220 496	217 635	228 880	228 872	229 630
Billets et monnaies en circulation	139 944	146 945	143 139	149 150	152 839	152 059	165 739	166 754	166 253
Engagements envers les non-résidents	9 204	9 235	9 518	9 738	10 039	9 982	9 923	9 962	10 648
Engagements envers les résidents	38 920	41 313	45 828	36 359	37 335	35 029	31 590	30 528	30 999
Autres institutions de dépôts	34 176	32 542	38 922	27 565	29 420	28 717	23 636	22 977	25 143
Administration centrale	2 696	7 064	5 047	5 692	5 449	3 962	4 871	4 523	3 360
Autres secteurs	2 049	1 707	1 859	3 102	2 466	2 350	3 084	3 028	2 495
Actions et autres titres de participation	17 404	18 531	16 064	17 529	17 975	16 950	19 362	19 585	19 080
Capital et réserves	5 521	5 521	5 532	5 533	5 533	5 533	5 534	5 534	5 534
Autres passifs ⁽²⁾	2 258	2 060	5 397	2 533	2 309	3 614	2 266	2 042	2 650

(1) Banques commerciales et OPCVM monétaires.

(2) Principalement les effets en cours de recouvrement et les comptes de règlement

TABLEAU 3 : COMPTE DE PATRIMOINE DES AUTRES INSTITUTIONS DE DEPOTS

En MDH

	2009			2010			2011		
	oct.-09	nov.-09	Déc.-09	oct.-010	nov.-010	Déc.-010	Oct.-011	Nov.-011 *	Déc.-011
Actif	867 664	874 356	888 566	948 542	953 528	958 969	1 004 341	1 016 109	1 049 823
Créances sur les non-résidents	31 459	29 369	28 599	23 602	25 932	21 849	25 151	25 807	26 385
Créances sur BAM	39 364	36 251	42 829	32 184	33 932	36 582	31 521	31 513	33 360
Avoirs en monnaie nationale	5 626	6 863	6 475	5 767	7 224	7 399	7 857	8 324	8 126
Dépôts auprès de BAM	33 739	29 388	36 354	26 417	26 708	29 183	23 664	23 189	25 234
Crédits	608 514	613 376	630 504	682 011	680 999	684 702	718 042	717 124	742 302
Autres institutions de dépôts	25 669	28 132	24 842	28 693	24 330	29 501	20 667	18 497	23 723
Administration centrale	14 639	14 001	16 108	16 175	15 901	21 776	23 608	21 480	22 223
Autres secteurs	568 206	571 244	589 555	637 144	640 768	633 425	673 767	677 147	696 356
Titres autres qu'actions émis par les résidents	99 054	108 544	97 041	98 311	97 216	100 488	114 186	121 661	128 235
Autres institutions de dépôts	12 132	13 596	12 256	14 899	14 623	16 573	17 667	16 766	17 796
Administration centrale	68 741	75 551	69 990	68 989	67 569	69 082	79 083	84 774	89 683
Autres secteurs	18 181	19 398	14 795	14 423	15 025	14 834	17 436	20 121	20 756
Titres OPCVM monétaires	1 266	1 326	1 756	2 211	2 531	2 297	1 778	1 581	1 624
Actions et autres titres de participation	44 496	45 382	45 977	45 829	46 418	46 641	52 511	56 034	59 541
Actif immobilisé	16 469	16 282	16 806	17 853	18 142	19 027	19 462	19 702	19 972
Autres actifs ⁽¹⁾	27 043	23 825	25 054	46 541	48 359	47 382	41 691	42 686	38 403
Passif	867 664	874 356	888 566	948 542	953 528	958 969	1 004 341	1 016 109	1 049 823
Engagements envers les non-résidents	14 617	15 696	12 282	19 544	20 728	16 901	20 652	23 102	24 401
Engagements envers les résidents	743 353	751 690	765 450	811 988	815 371	823 064	858 406	869 475	898 591
BAM	12 658	22 682	19 744	14 136	14 108	10 141	38 185	33 120	35 762
Autres institutions de dépôts	52 804	55 710	51 057	65 551	62 572	63 256	50 489	51 672	56 229
Administration centrale	4 961	4 476	5 160	7 000	6 812	8 086	5 958	5 575	5 523
Autres secteurs	672 931	668 822	689 489	725 300	731 878	741 580	763 774	779 109	801 076
Comptes chèques et comptes courants	309 868	308 624	323 302	333 375	337 934	346 333	352 928	357 297	376 339
Comptes à terme et bons de caisse	144 137	143 692	147 261	146 753	149 077	153 112	153 160	148 792	152 224
Comptes d'épargne	71 250	71 480	72 257	92 519	93 086	94 026	101 088	102 206	102 842
Titres OPCVM monétaires	53 752	53 790	50 893	60 068	59 448	55 042	49 907	57 124	58 671
Titres de créances	33 982	33 294	36 031	36 017	36 796	39 004	55 377	60 225	57 525
Actions et autres titres de participation	71 811	72 129	73 212	78 966	80 020	82 390	86 582	87 275	88 382
Contributions des propriétaires	29 694	29 717	29 862	34 203	34 254	35 641	40 596	41 200	42 177
Réserves générales et spéciales	29 161	29 161	29 161	32 591	32 574	32 646	31 633	31 015	30 918
Autres passifs ⁽¹⁾	37 883	34 841	37 622	38 045	37 409	36 615	38 700	36 256	38 448

(1) Principalement les effets en cours de recouvrement et les comptes de règlement

(*) Chiffres révisés

TABLEAU 4 : AGREGATS DE MONNAIE

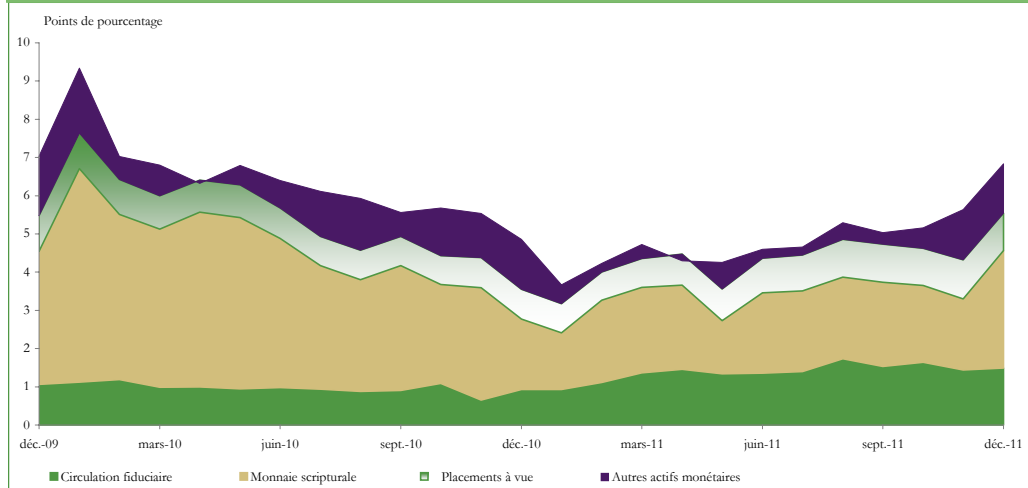
	Encours			△		△ (%)	
	Dec.-011	Nov-011*	Déc.-010	Nov-011	Déc.-010	Nov-011	Déc.-010
Circulation fiduciaire	158 127	158 430	144 660	-303	13 467	-0,2	9,3
Billets et monnaies mis en circulation	166 253	166 754	152 059	-501	14 194	-0,3	9,3
Encaisses des banques (à déduire)	8 126	8 324	7 399	-198	727	-2,4	9,8
Monnaie scripturale	435 576	411 943	407 743	23 633	27 834	5,7	6,8
Dépôts à vue auprès de BAM	2 303	2 843	2 021	-540	282	-19,0	14,0
Dépôts à vue auprès des banques	390 210	370 562	359 767	19 648	30 443	5,3	8,5
Dépôts à vue auprès du Trésor	43 063	38 539	45 955	4 525	-2 892	11,7	-6,3
M1	593 703	570 374	552 403	23 330	41 300	4,1	7,5
Placements à vue	102 842	102 206	94 026	636	8 817	0,6	9,4
Comptes d'épargne auprès des banques	102 842	102 206	94 026	636	8 817	0,6	9,4
M2	696 546	672 580	646 429	23 966	50 117	3,6	7,8
Autres actifs Monétaires	269 785	268 705	258 117	1 080	11 668	0,4	4,5
Comptes à terme et bons de caisse auprès des banques	150 607	147 499	151 447	3 108	-840	2,1	-0,6
Titres OPCVM monétaires	58 671	57 124	55 042	1 547	3 629	2,7	6,6
Dépôts en devises ⁽¹⁾	21 712	21 320	17 106	392	4 606	1,8	26,9
Valeurs données en Pension	4 446	4 360	7 466	86	-3 020	2,0	-40,4
Certificats de dépôt à durée résiduelle inférieure ou égale à 2 ans	30 394	32 478	21 996	-2 084	8 398	-6,4	38,2
Dépôts à terme auprès du Trésor	3 528	3 576	3 173	-49	355	-1,4	11,2
Autres dépôts ⁽²⁾	427	2 347	1 887	-1 920	-1 460	-81,8	-77,4
M3	966 330	941 284	904 546	25 046	61 785	2,7	6,8

(1) Dépôts à vue et à terme en devises auprès des banques

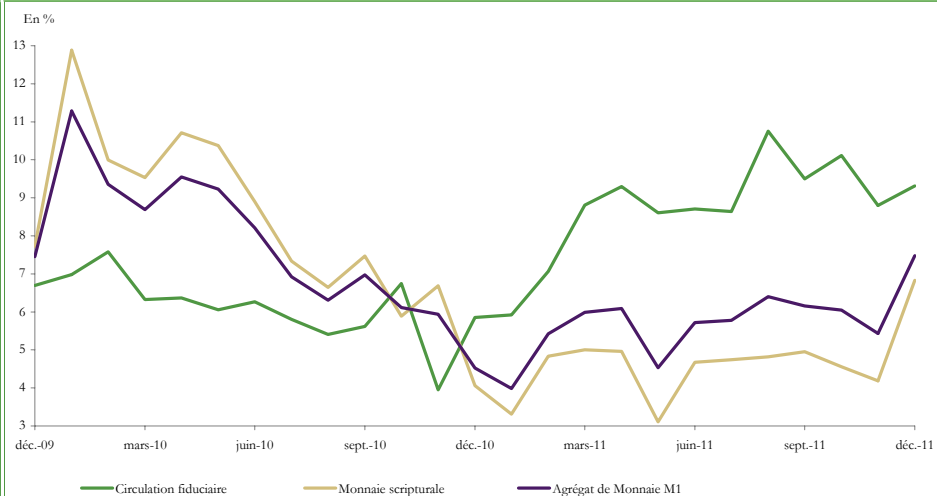
(2) Emprunts contractés par les banques auprès des sociétés financières

(*) Chiffres révisés

Graphique 4.1 : CONTRIBUTION DES COMPOSANTES DE LA MONNAIE A LA CROISSANCE DE M3



Graphique 4.2 : EVOLUTION ANNUELLE DES COMPOSANTES DE M1



Graphique 4.3 : EVOLUTION ANNUELLE DE L'AGREGAT M2



Graphique 4.4 : EVOLUTION ANNUELLE DES AUTRES ACTIFS MONÉTAIRES

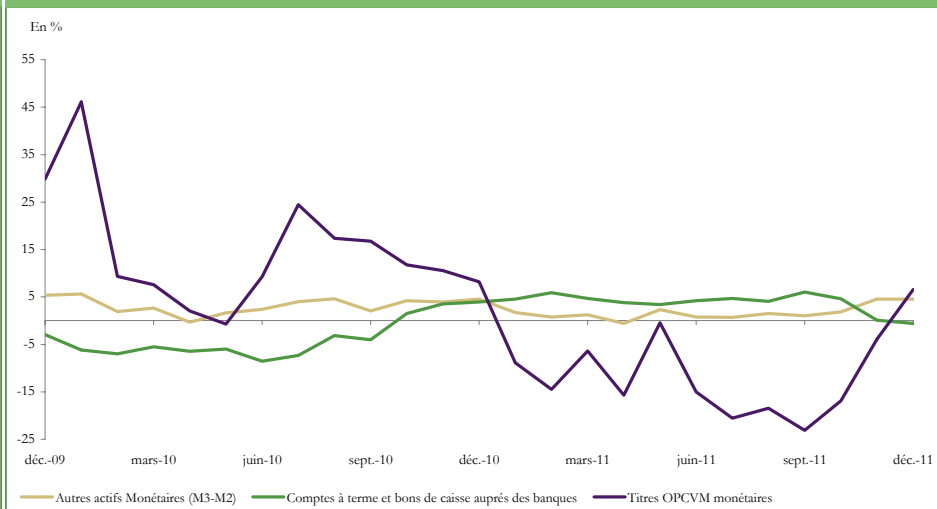


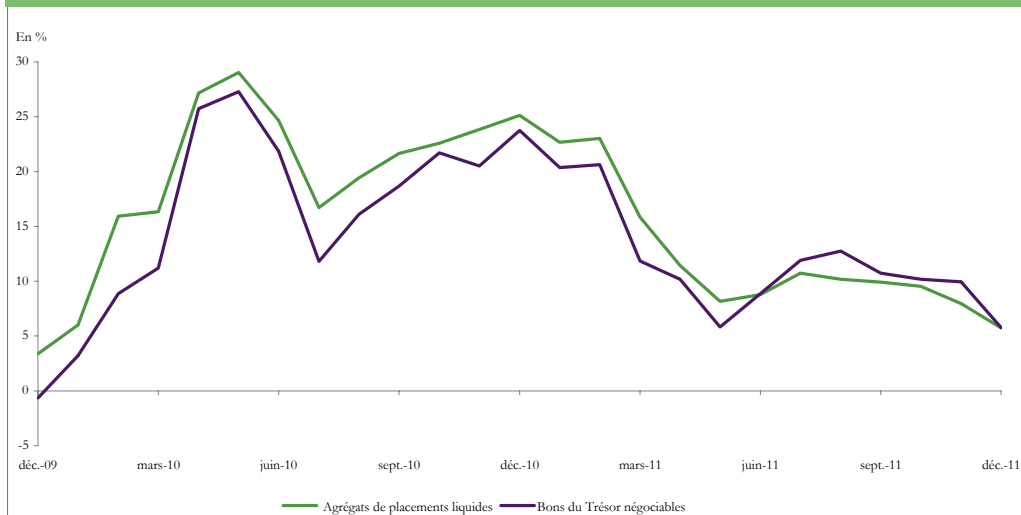
TABLEAU 5 : AGREGATS DE PLACEMENTS LIQUIDES

	Encours			△		△ (%)	
	Dec.-011**	Nov-011*	Déc.-010	Nov-011	Déc.-010	Nov-011	Déc.-010
PL 1	215 738	216 900	201 094	-1 161	14 645	-0,5	7,3
Bons du Trésor négociables	204 897	204 897	193 728	0	11 169	0,0	5,8
Autres sociétés financières	204 565	204 565	192 576	0	11 989	0,0	6,2
Sociétés non financières	331	331	1 152	0	-820	0,0	-71,2
Bons de sociétés de financement	8 167	8 433	5 185	-266	2 982	-3,2	57,5
Autres sociétés financières	8 167	8 433	5 185	-266	2 982	-3,2	57,5
Billets de trésorerie	2 034	2 878	1 452	-844	582	-29,3	40,1
Autres sociétés financières	2 034	2 878	1 452	-844	582	-29,3	40,1
Titres émis par les OPCVM contractuels	641	692	729	-51	-88	-7,4	-12,1
Autres sociétés financières	324	350	355	-26	-31	-7,4	-8,8
Sociétés non financières	222	240	278	-18	-56	-7,4	-20,0
Particuliers et MRE	95	102	96	-8	-1	-7,4	-1,2
PL 2	108 273	107 407	100 296	866	7 977	0,8	8,0
Titres émis par les OPCVM obligations	108 273	107 407	100 296	866	7 977	0,8	8,0
Autres sociétés financières	69 791	73 310	68 431	-3 519	1 360	-4,8	2,0
Sociétés non financières	25 036	22 376	20 956	2 659	4 080	11,9	19,5
Particuliers et MRE	13 446	11 720	10 909	1 726	2 537	14,7	23,3
PL 3	29 710	30 077	33 082	-367	-3 372	-1,2	-10,2
Titres émis par les OPCVM actions et les OPCVM diversifiés	29 710	30 077	33 082	-367	-3 372	-1,2	-10,2
Autres sociétés financières	25 048	25 352	27 247	-304	-2 200	-1,2	-8,1
Sociétés non financières	1 194	1 212	1 815	-18	-621	-1,5	-34,2
Particuliers et MRE	3 468	3 513	4 020	-45	-552	-1,3	-13,7
PL	353 721	354 384	334 472	-662	19 250	-0,2	5,8

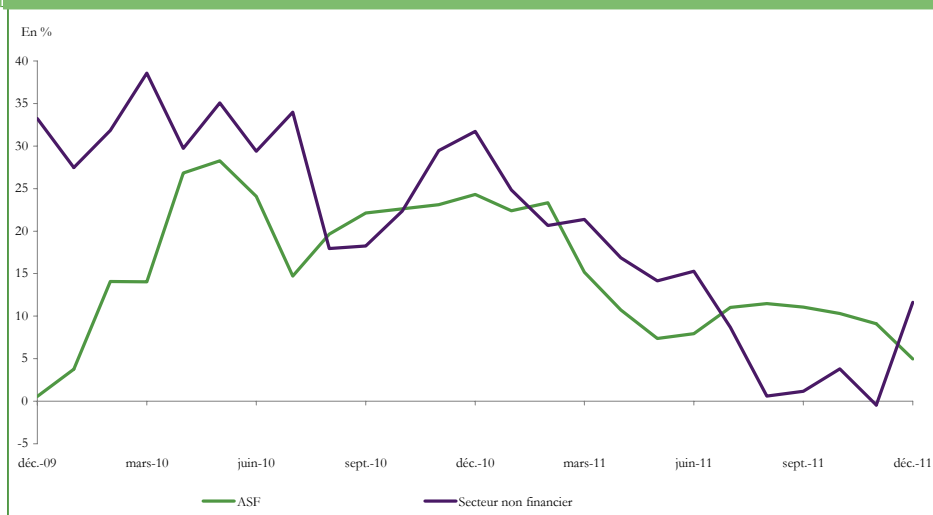
(*) Chiffres révisés

(**) Chiffres provisoires

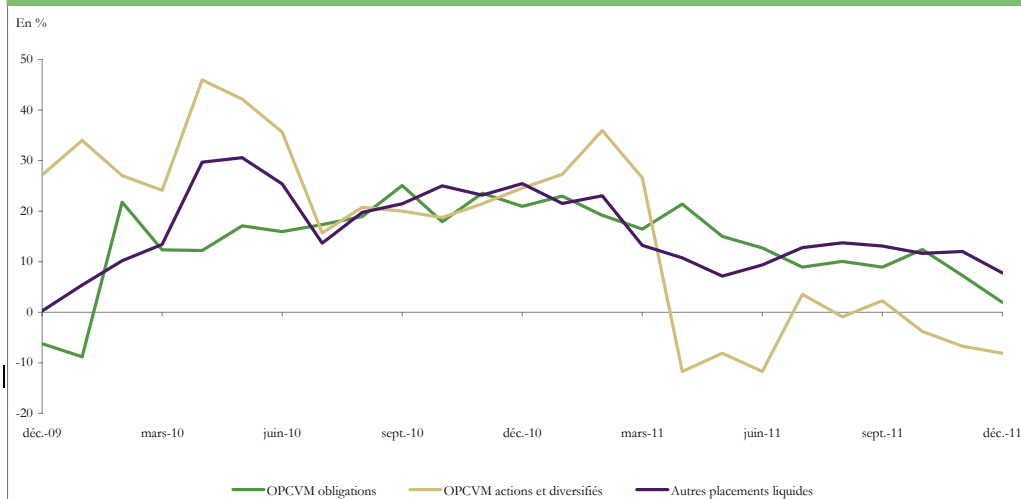
Graphique 5.1 : EVOLUTION ANNUELLE DES AGREGATS DE PLACEMENTS LIQUIDES ET DES BONS DU TRESOR NEGOCIABLES



Graphique 5.2 : EVOLUTION ANNUELLE PAR SECTEUR ECONOMIQUE DES PLACEMENTS LIQUIDES



Graphique 5.3 : EVOLUTION ANNUELLE DES PLACEMENTS LIQUIDES DES ASF



Graphique 5.4 : EVOLUTION ANNUELLE DES PLACEMENTS LIQUIDES DU SECTEUR NON FINANCIER

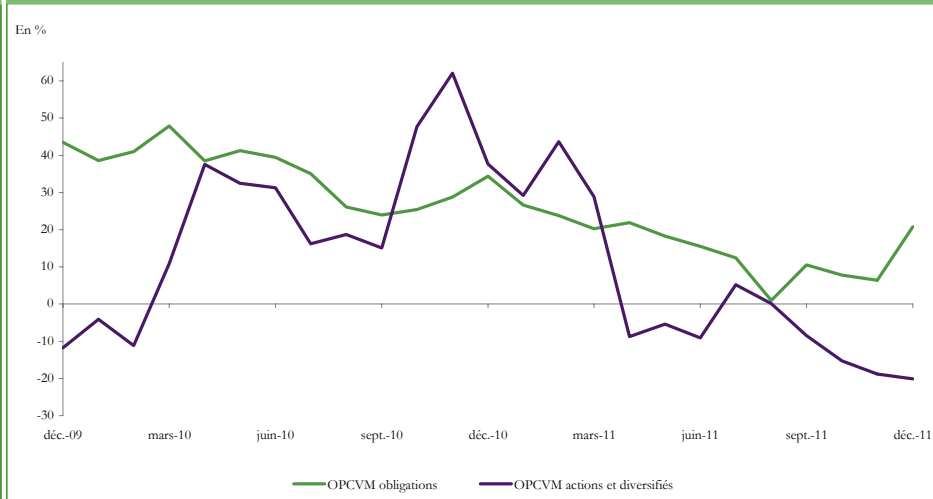


TABLEAU 6 : CONTREPARTIES DE M3 ⁽¹⁾

	Encours			△		△ (%)	
	Dec.-011	Nov-011	Déc.-010	Nov-011	Déc.-010	Nov-011	Déc.-010
Avoirs extérieurs nets	168 784	173 916	192 620	-5 133	-23 837	-3,0	-12,4
Avoirs extérieurs nets de BAM	166 800	171 212	187 672	-4 412	-20 872	-2,6	-11,1
Avoirs extérieurs nets des AID	1 984	2 704	4 949	-720	-2 965	-26,6	-59,9
Créances nettes sur l'AC	115 044	107 213	91 963	7 831	23 081	7,3	25,1
Créances nettes de BAM	3 171	1 647	3 524	1 524	-352	92,5	-10,0
Créances des nettes des AID	111 873	105 565	88 440	6 307	23 433	6,0	26,5
Créances sur l'économie	791 622	774 684	717 953	16 939	73 670	2,2	10,3
Créances de BAM	1 054	1 030	969	25	86	2,4	8,9
Créances des AID	790 568	773 654	716 984	16 914	73 584	2,2	10,3
Ressources à caractère non monétaire	149 422	148 259	132 513	1 163	16 909	0,8	12,8
Capital et réserves des ID	107 463	106 860	99 340	603	8 123	0,6	8,2
BAM	19 080	19 585	16 950	-504	2 130	-2,6	12,6
AID	88 382	87 275	82 390	1 107	5 993	1,3	7,3
Engagements non monétaires des ID	41 959	41 398	33 173	560	8 786	1,4	26,5
Dépôts exclus de M3	7 033	5 942	5 858	1 092	1 175	18,4	20,1
Crédits	7 490	7 422	10 065	68	-2 575	0,9	-25,6
Titres autres qu'actions exclus de M3	27 131	27 747	17 008	-616	10 123	-2,2	59,5
Autres ressources	305	287	243	17	62	6,0	25,6
Autres postes nets	6 289	8 385	14 606	-2 095	-8 317	-25,0	-56,9
Total des contreparties ⁽²⁾	919 739	899 169	855 417	20 570	64 322	2,3	7,5

(1) Contrepartie des actifs monétaires émis par les institutions de dépôts

(2) Total des contreparties = Avoirs extérieurs nets + Créances nettes sur l'AC + Créances sur l'économie - Ressources à caractère non monétaire - Autres postes nets

TABLEAU 6.1 : AVOIRS EXTERIEURS NETS

	Encours			△		△ (%)	
	Dec.-011	Nov-011	Déc.-010	Nov-011	Déc.-010	Nov-011	Déc.-010
Avoirs Extérieurs Nets de BAM							
Créances sur les non résidents	177 448	181 175	197 654	-3 727	-20 206	-2,1	-10,2
Avoirs officiels de réserve ⁽¹⁾	177 116	180 849	197 328	-3 733	-20 212	-2,1	-10,2
Or Monétaire	9 572	10 005	8 353	-433	1 219	-4,3	14,6
Monnaies Étrangères	2 145	2 875	3 106	-729	-960	-25,4	-30,9
Dépôts et Titres inclus dans les réserves officielles	159 185	161 353	178 757	-2 168	-19 572	-1,3	-10,9
Position de réserve au FMI	928	905	907	22	21	2,5	2,3
Avoirs en DTS	5 286	5 711	6 206	-425	-919	-7,4	-14,8
Autres actifs extérieurs	332	326	326	7	6	2,0	2,0
Actions et autres titres de participation	332	326	326	7	6	2,0	2,0
Engagements envers les non résidents	10 648	9 962	9 982	686	666	6,9	6,7
Engagements extérieurs à court terme en monnaie étrangère	3 208	2 693	2 723	514	484	19,1	17,8
Autres engagements extérieurs	7 441	7 269	7 259	172	182	2,4	2,5
Allocations de DTS	7 393	7 216	7 225	177	167	2,5	2,3
Réserves Internationales Nettes ⁽²⁾	173 908	178 155	194 605	-4 247	-20 697	-2,4	-10,6
Avoirs Extérieurs Nets de BAM	166 800	171 212	187 672	-4 412	-20 872	-2,6	-11,1
Avoirs Extérieurs Nets des AID							
Créances sur les non résidents	26 385	25 807	21 849	578	4 536	2,2	20,8
Avoirs en monnaies étrangères	377	412	384	-35	-6	-8,4	-1,6
Dépôts	6 877	6 534	3 912	342	2 964	5,2	75,8
Crédits	5 632	5 664	5 729	-32	-97	-0,6	-1,7
Titres autres qu'actions	2 520	2 243	2 831	277	-311	12,3	-11,0
Actions et autres titres de participation	10 670	10 678	8 940	-8	1 729	-0,1	19,3
Autres créances	309	275	52	34	257	12,3	490,7
Engagements envers les non résidents	24 401	23 102	16 901	1 299	7 500	5,6	44,4
Dépôts	22 681	21 434	13 505	1 247	9 176	5,8	67,9
Crédits ⁽³⁾	1 367	1 349	3 102	18	-1 735	1,3	-55,9
Titres OPCVM monétaires	298	290	254	8	43	2,7	17,1
Autres engagements	56	29	39	26	16	90,5	41,7
Avoirs Extérieurs Nets des AID	1 984	2 704	4 949	-720	-2 965	-26,6	-59,9
Avoirs Extérieurs Nets des ID ⁽⁴⁾	168 784	173 916	192 620	-5 133	-23 837	-3,0	-12,4

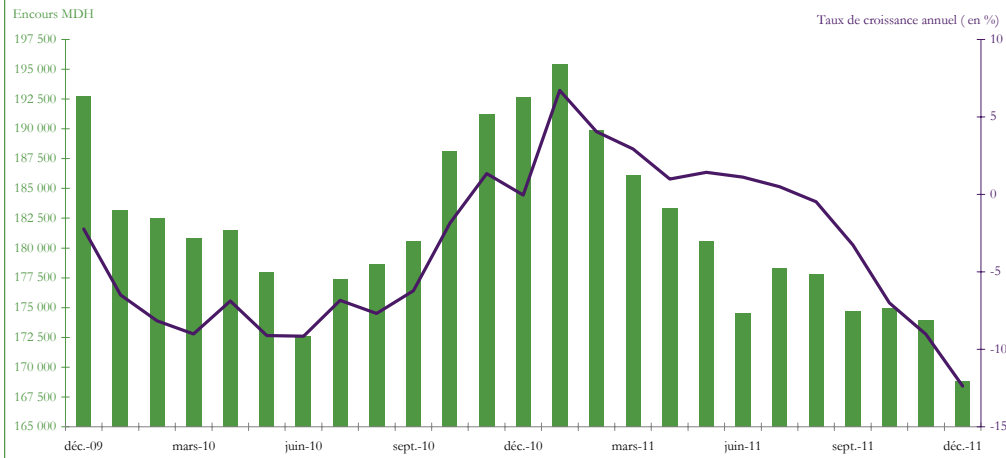
(1) Avoirs extérieurs à la disposition immédiate et sous le contrôle effectif de BAM

(2) Avoirs officiels de réserve nets des engagements à court terme de BAM envers les non résidents

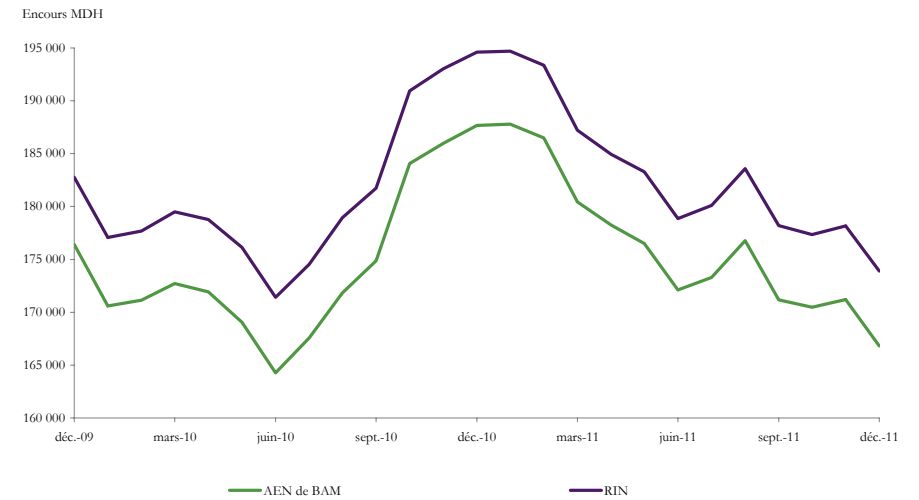
(3) Emprunts financiers et emprunts subordonnés

(4) Avoirs extérieurs nets des ID = avoires extérieurs nets de BAM + avoires extérieurs nets des AID

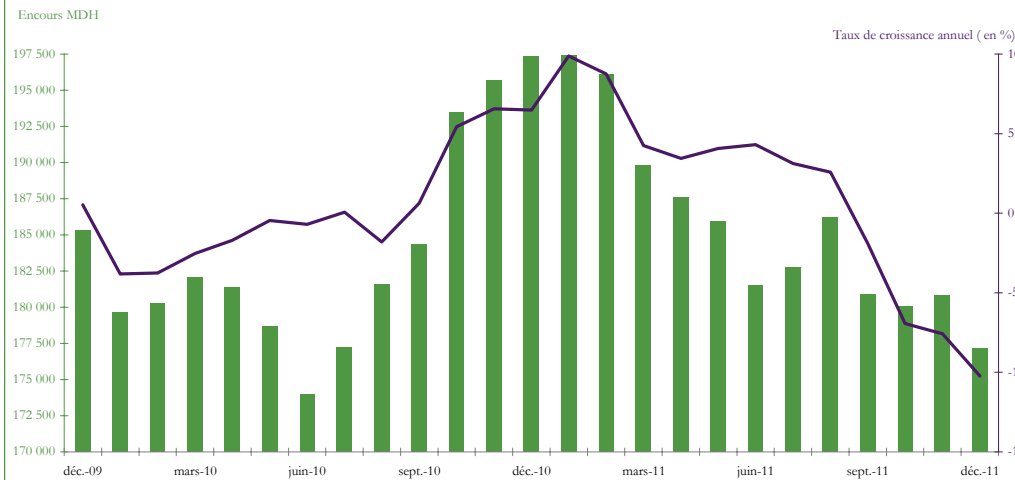
Graphique 6.1.1 : EVOLUTION DES AVOIRS EXTERIEURS NETS DES ID



Graphique 6.1.2 : EVOLUTION DES AVOIRS EXTERIEURS NETS DE BAM ET RESERVES INTERNATIONALES NETTES



Graphique 6.1.3 : EVOLUTION DES AVOIRS OFFICIELS DE RESERVE



Graphique 6.1.4 : EVOLUTION ANNUELLE DES AVOIRS EXTERIEURS NETS DES AID

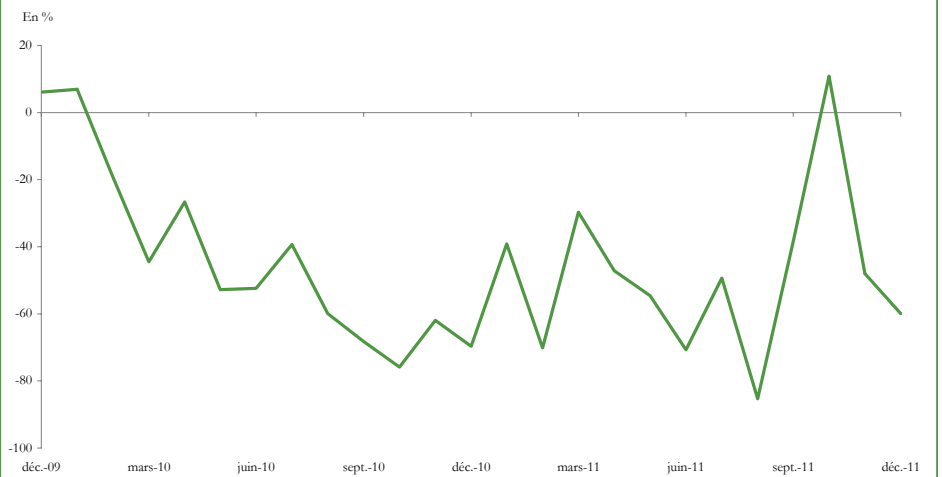


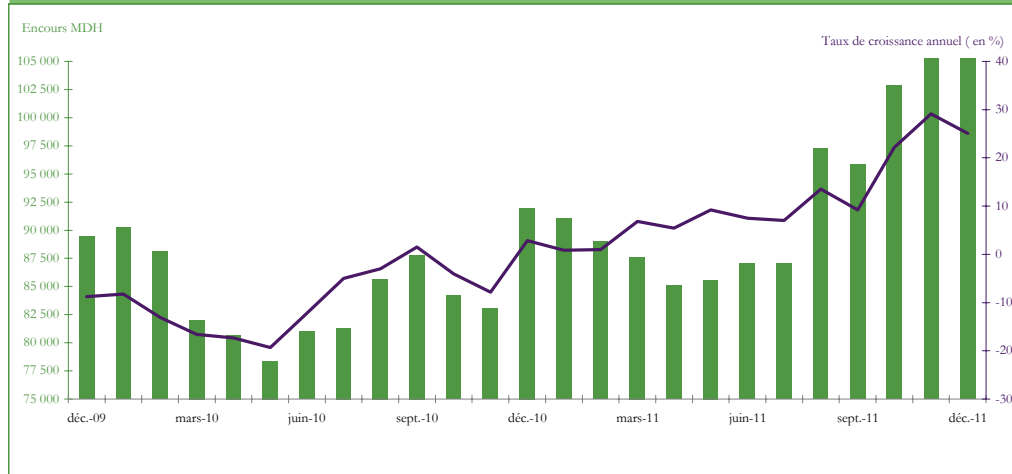
TABLEAU 6.2 : CREANCES NETTES SUR L'ADMINISTRATION CENTRALE

	Encours			△		△ (%)	
	Dec.-011	Nov-011	Déc.-010	Nov-011	Déc.-010	Nov-011	Déc.-010
Créances nettes de BAM	3 171	1 647	3 524	1 524	-352	92,5	-10,0
Créances	6 532	6 170	7 486	361	-954	5,9	-12,7
Crédits	5 446	5 360	5 696	87	-250	1,6	-4,4
Autres ⁽¹⁾	1 085	811	1 790	275	-704	33,9	-39,4
Engagements	3 360	4 523	3 962	-1 162	-602	-25,7	-15,2
Compte du FHADES	583	705	1 060	-122	-477	-17,3	-45,0
Compte courant du Trésor public	1 980	2 971	2 040	-992	-60	-33,4	-2,9
Créances nettes des AID	111 873	105 565	88 440	6 307	23 433	6,0	26,5
Créances	117 396	111 140	96 526	6 256	20 870	5,6	21,6
Crédits	22 223	21 480	21 776	744	447	3,5	2,1
Titres	89 683	84 774	69 082	4 909	20 602	5,8	29,8
Autres	5 489	4 886	5 668	603	-179	12,3	-3,2
Engagements⁽²⁾	5 523	5 575	8 086	-51	-2 563	-0,9	-31,7
Créances nettes des ID sur l'administration centrale	115 044	107 213	91 963	7 831	23 081	7,3	25,1

(1) Sommes dues à l'Etat, au titre notamment des acomptes sur impôts sur les résultats et de la TVA récupérable

(2) Composés principalement des sommes dues à l'Etat, ainsi que des fonds spéciaux de garantie destinés à garantir les crédits distribués, dont le solde n'est remboursable qu'à l'extinction des crédits couverts.

Graphique 6.2.1 : EVOLUTION DES CREANCES NETTES DES ID SUR L'ADMINISTRATION CENTRALE



Graphique 6.2.2 : EVOLUTION DES BONS DU TRESOR DETENUS PAR LES AID

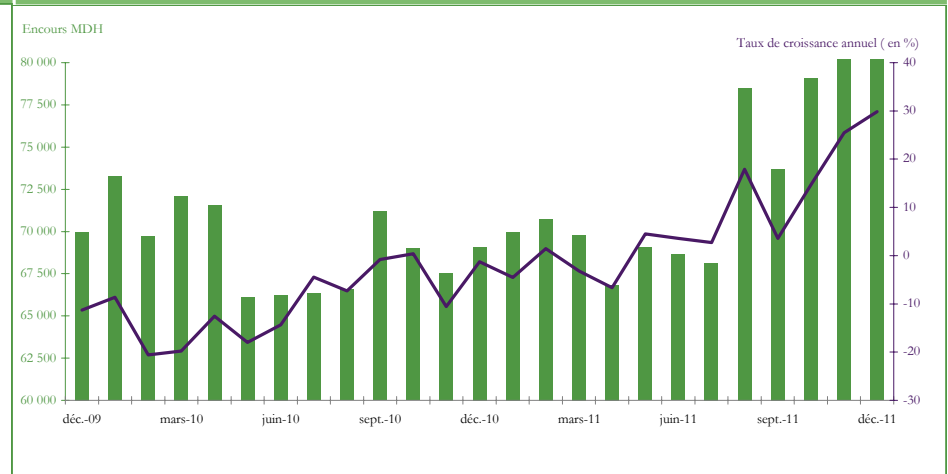
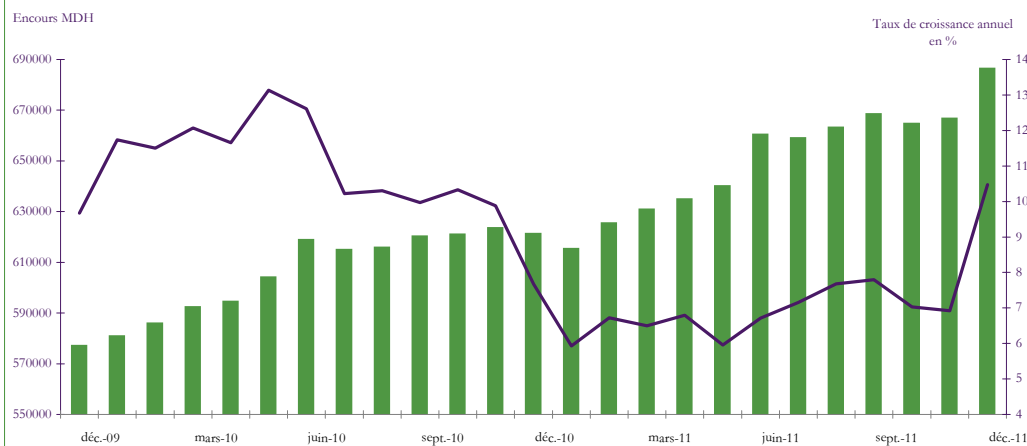


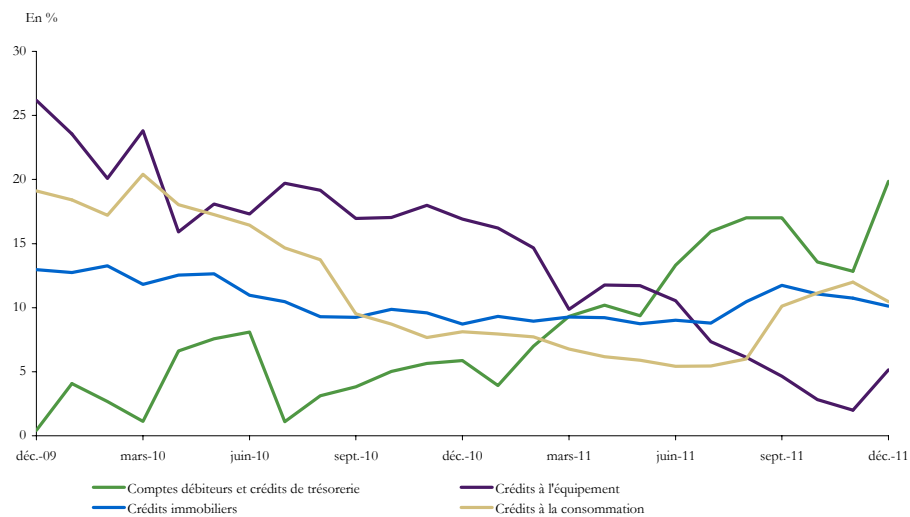
TABLEAU 6.3 : CREANCES SUR L'ECONOMIE

	Encours			△		△ (%)	
	Dec.-011	Nov-011	Déc.-010	Nov-011	Déc.-010	Nov-011	Déc.-010
Créances des ID	791 622	774 684	717 953	16 939	73 670	2,2	10,3
Créances des AID	790 568	773 654	716 984	16 914	73 584	2,2	10,3
Crédits des AID	696 356	677 147	633 425	19 209	62 931	2,8	9,9
Crédits bancaires	686 423	666 783	621 356	19 640	65 066	2,9	10,5
Par objet économique							
Comptes débiteurs et crédits de trésorerie	171 375	161 010	142 983	10 364	28 391	6,4	19,9
Crédits à l'équipement	142 170	136 890	135 227	5 280	6 943	3,9	5,1
Crédits immobiliers	207 133	208 198	188 121	-1 065	19 012	-0,5	10,1
Crédits à l'habitat	137 089	136 198	123 876	891	13 213	0,7	10,7
Crédits aux promoteurs immobiliers	68 161	69 864	63 908	-1 703	4 253	-2,4	6,7
Crédits à la consommation	35 820	36 019	32 427	-200	3 392	-0,6	10,5
Créances diverses sur la clientèle	96 628	90 677	92 830	5 951	3 798	6,6	4,1
Créances en souffrance	33 297	33 988	29 768	-690	3 530	-2,0	11,9
Par secteur économique							
Autres sociétés financières	89 781	83 174	84 715	6 607	5 066	7,9	6,0
Secteur public	35 408	33 906	25 082	1 502	10 325	4,4	41,2
Administrations locales	10 441	9 728	9 758	713	684	7,3	7,0
Sociétés non financières publiques	24 966	24 178	15 325	788	9 641	3,3	62,9
Secteur privé	561 235	549 703	511 559	11 532	49 675	2,1	9,7
Autres sociétés non financières	332 249	321 470	294 233	10 779	38 017	3,4	12,9
Autres secteurs résidents	228 985	228 233	217 327	752	11 659	0,3	5,4
Titres	79 595	75 466	60 892	4 130	18 703	5,5	30,7
Titres autres qu'actions	20 756	20 121	14 834	635	5 923	3,2	39,9
Actions et autres titres de participation	58 839	55 344	46 059	3 495	12 780	6,3	27,7
Autres	14 617	21 041	22 667	-6 424	-8 050	-30,5	-35,5
Créances de BAM	1 054	1 030	969	25	86	2,4	8,9
Crédits	729	722	658	6	71	0,9	10,8

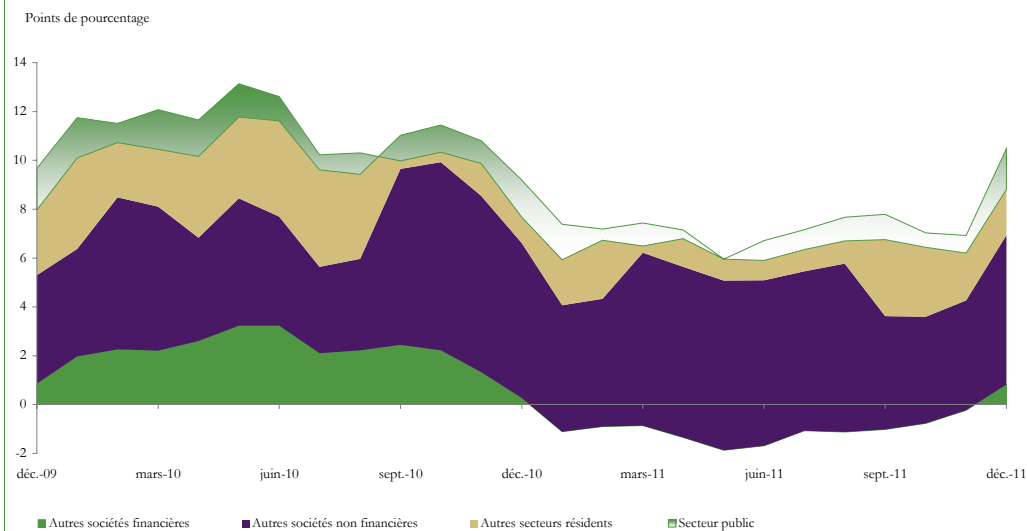
Graphique 6.3.1 : EVOLUTION DES CREDITS BANCAIRES



Graphique 6.3.2 : EVOLUTION ANNUELLE DES CREDITS BANCAIRES PAR OBJET ECONOMIQUE



Graphique 6.3.3 : CONTRIBUTION DES DIFFERENTS SECTEURS A LA CROISSANCE ANNUELLE DES CREDITS BANCAIRES



Graphique 6.3.4 : EVOLUTION ANNUELLE DES CREDITS DU SECTEUR PRIVE

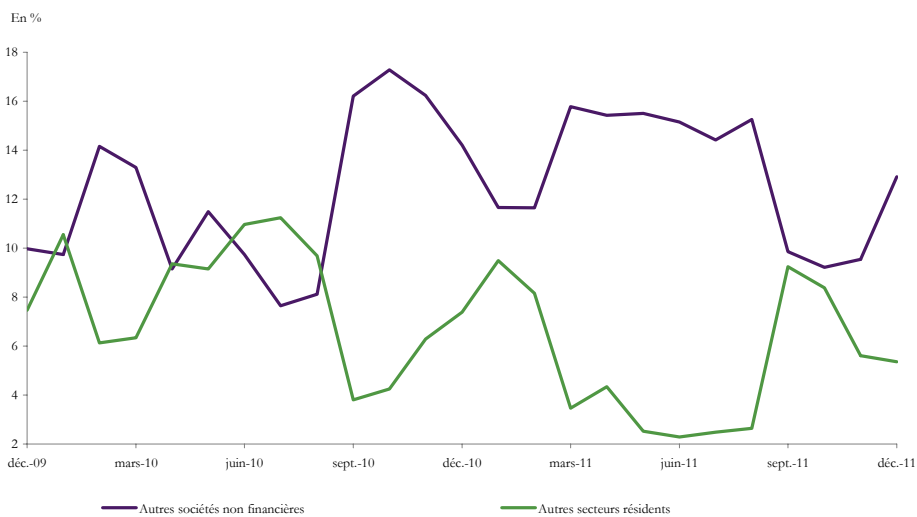


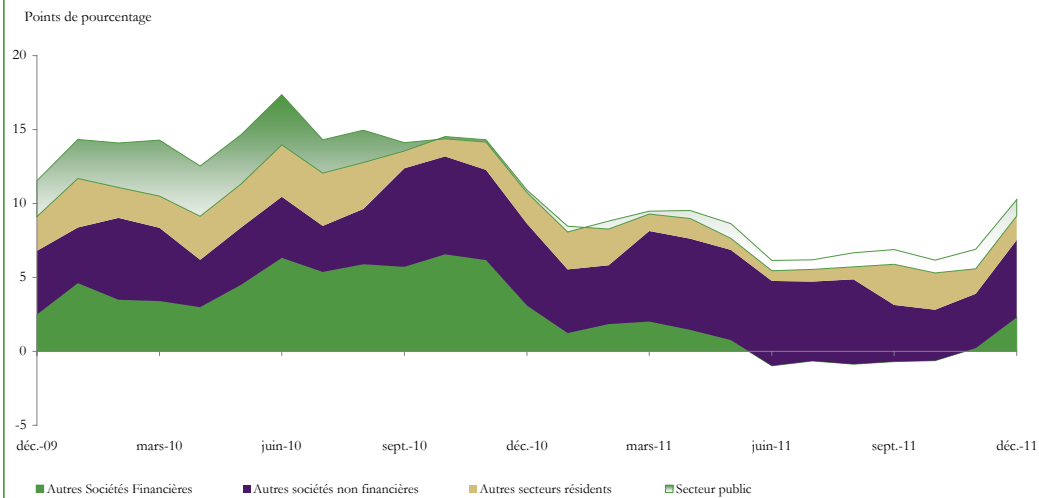
TABLEAU 7 : CREANCES ET ENGAGEMENTS SUR / ENVERS LES SECTEURS DE L'ECONOMIE

	Encours			△		△ (%)	
	Dec.-011	Nov-011	Déc.-010	Nov-011	Déc.-010	Nov-011	Déc.-010
Créances par secteur économique	791 622	774 684	717 953	16 939	73 670	2,2	10,3
Autres sociétés financières	164 035	153 625	147 602	10 410	16 433	6,8	11,1
Secteur public ⁽¹⁾	53 496	59 094	45 538	-5 598	7 958	-9,5	17,5
Autres sociétés non financières	344 305	332 908	306 693	11 397	37 612	3,4	12,3
Autres secteurs résidents ⁽²⁾	229 787	229 057	218 120	730	11 667	0,3	5,3
Engagements par secteur économique	803 571	782 138	743 930	21 433	59 641	2,7	8,0
Autres sociétés financières	107 853	111 277	95 409	-3 424	12 444	-3,1	13,0
Secteur public ⁽¹⁾	40 549	40 826	47 525	-277	-6 976	-0,7	-14,7
Autres sociétés non financières	157 714	142 618	139 203	15 096	18 511	10,6	13,3
Autres secteurs résidents ⁽²⁾	497 455	487 416	461 793	10 039	35 662	2,1	7,7

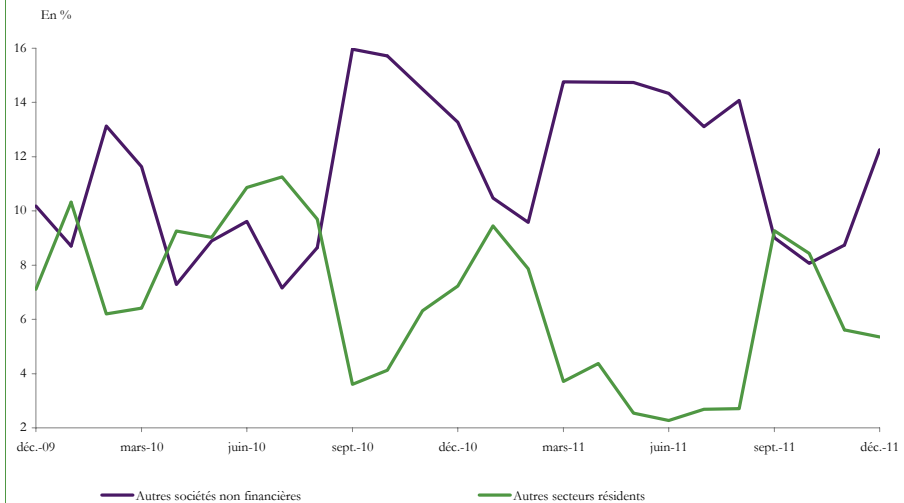
(1) Sociétés non financières publiques, administrations de sécurité sociale et administrations locales

(2) Particuliers, MRE, entrepreneurs individuels et ISBLSM

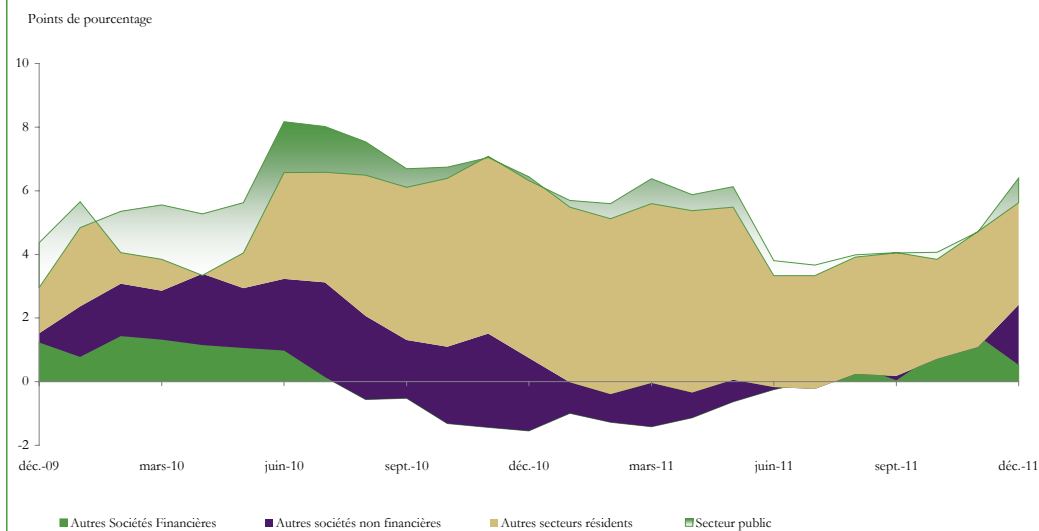
Graphique 7.1 : CONTRIBUTION DES DIFFERENTS SECTEURS A LA CROISSANCE ANNUELLE DES CREANCES SUR L'ECONOMIE



Graphique 7.2 : EVOLUTION ANNUELLE DES CREANCES DES ID SUR LE SECTEUR PRIVE



Graphique 7.3 : CONTRIBUTION DES DIFFERENTS SECTEURS A LA CROISSANCE ANNUELLE DE M3



Graphique 7.4 : EVOLUTION ANNUELLE DES ENGAGEMENTS DES ID ENVERS LE SECTEUR PRIVE

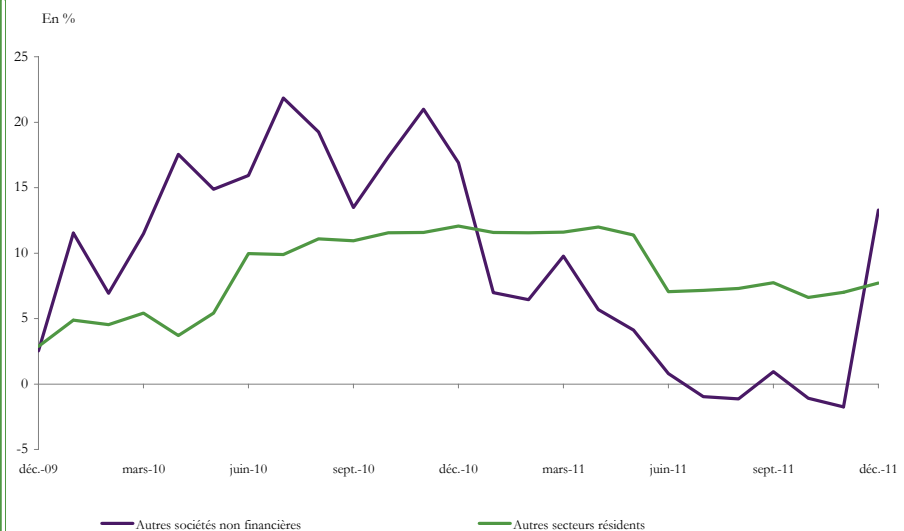


TABLEAU 7.1 : CREANCES ET ENGAGEMENTS SUR / ENVERS LES AUTRES SOCIETES FINANCIERES

	Encours			△		△ (%)	
	Dec.-011	Nov-011	Déc.-010	Nov-011	Déc.-010	Nov-011	Déc.-010
Créances des ID sur les ASF	164 035	153 625	147 602	10 410	16 433	6,8	11,1
Crédits ⁽¹⁾	99 714	93 539	96 783	6 175	2 931	6,6	3,0
Titres	51 491	47 241	36 493	4 250	14 999	9,0	41,1
Titres autres qu'actions	3 516	3 285	2 746	231	770	7,0	28,0
Actions et autres titres de participation	47 975	43 956	33 746	4 019	14 229	9,1	42,2
Autres	12 830	12 845	14 327	-15	-1 497	-0,1	-10,4
Engagements des ID envers les ASF	107 853	111 277	95 409	-3 424	12 444	-3,1	13,0
Actifs monétaires	73 362	76 585	68 636	-3 223	4 725	-4,2	6,9
Dépôts à vue	8 572	6 629	7 709	1 943	863	29,3	11,2
Comptes à terme et bons de caisse auprès des banques	11 787	12 600	13 876	-813	-2 089	-6,5	-15,1
Autres dépôts ⁽²⁾	427	2 347	1 887	-1 920	-1 460	-81,8	-77,4
Dépôts en devises	14 185	14 832	11 084	-647	3 102	-4,4	28,0
Certificats de dépôt à durée résiduelle inférieure ou égale à 2 ans	27 513	29 726	19 725	-2 212	7 789	-7,4	39,5
Titres OPCVM monétaires	6 974	6 790	7 607	184	-634	2,7	-8,3
Pensions	3 904	3 662	6 749	242	-2 845	6,6	-42,2
Engagements non monétaires	34 491	34 693	26 772	-201	7 719	-0,6	28,8
Dépôts ⁽³⁾	568	138	353	430	215	311,6	60,8
Autres titres de créance	26 433	27 132	16 354	-699	10 079	-2,6	61,6

(1) Valeurs reçues en pension et prêts financiers accordés par les ID aux ASF.

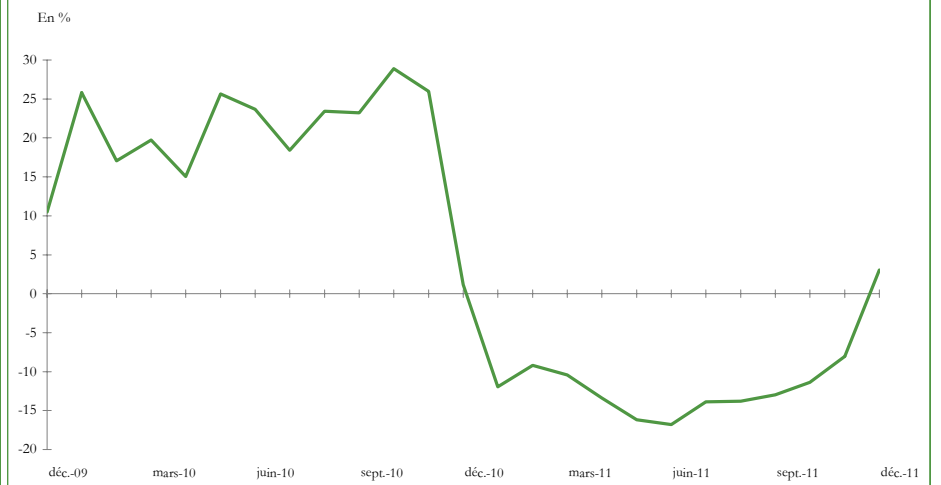
(2) Emprunts des banques auprès des ASF

(3) Dépôts de garantie et dépôts réglementés

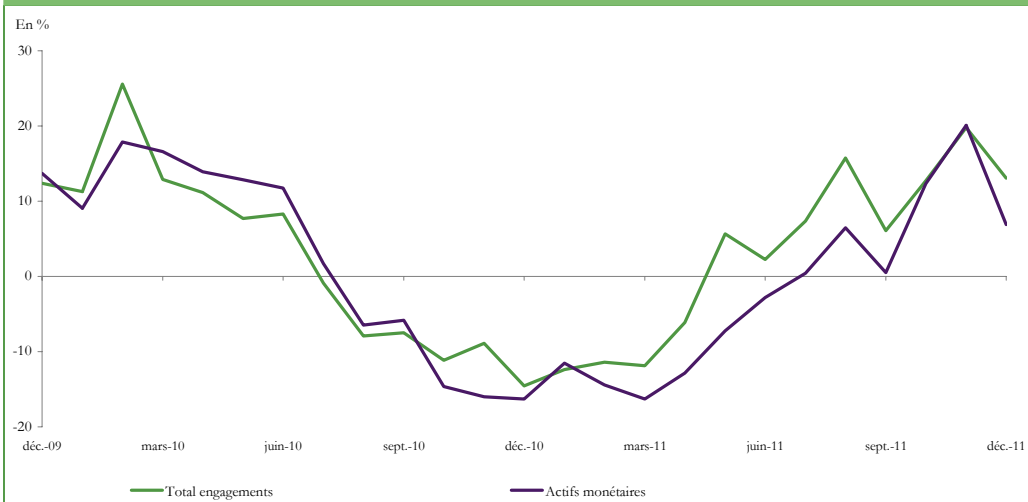
Graphique 7.1.1 : EVOLUTION DES CREANCES DES ID SUR LES ASF



Graphique 7.1.2 : EVOLUTION ANNUELLE DES CREDITS DES ID AUX ASF



Graphique 7.1.3 : EVOLUTION ANNUELLE DES ENGAGEMENTS DES ID ENVERS LES ASF



Graphique 7.1.4 : CONTRIBUTION DES ACTIFS MONETAIRES DETENUS PAR LES ASF A LA CROISSANCE DE M3

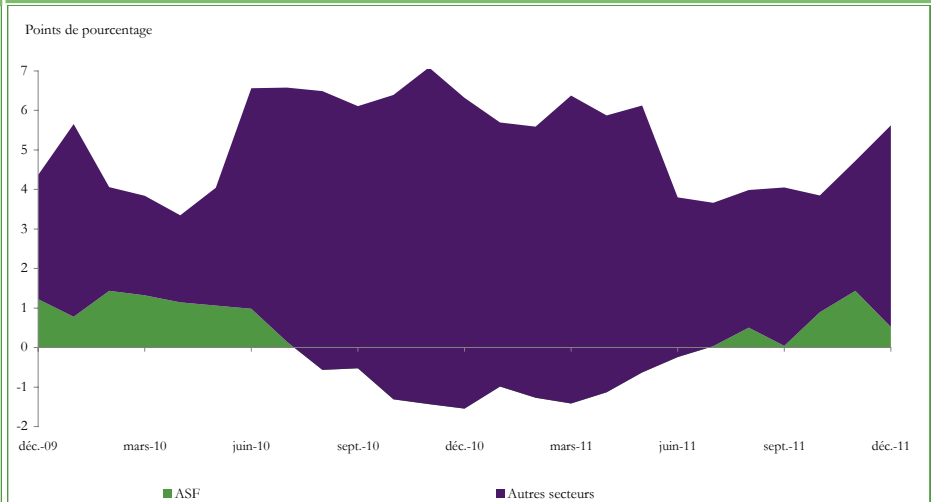
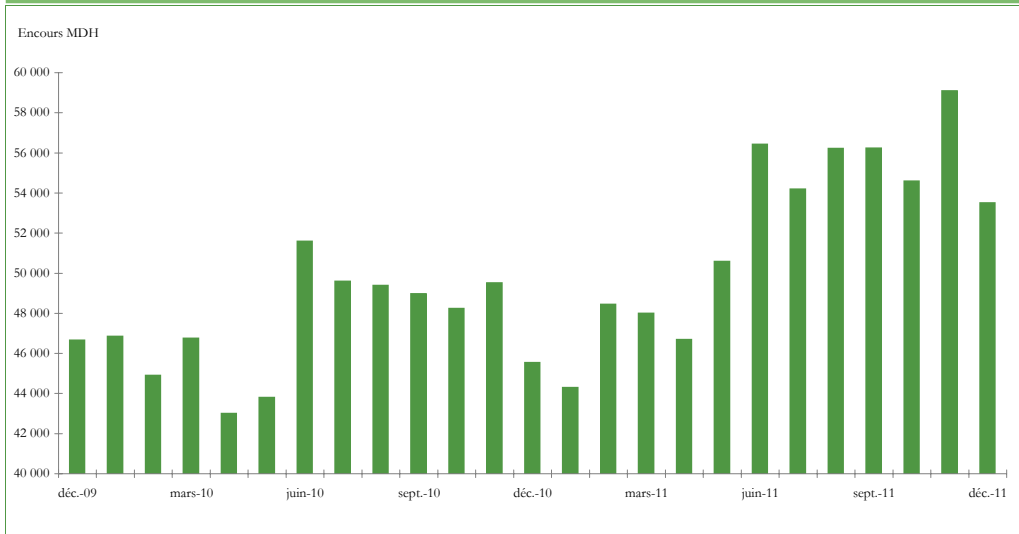


TABLEAU 7.2 : CREANCES ET ENGAGEMENTS SUR / ENVERS LE SECTEUR PUBLIC

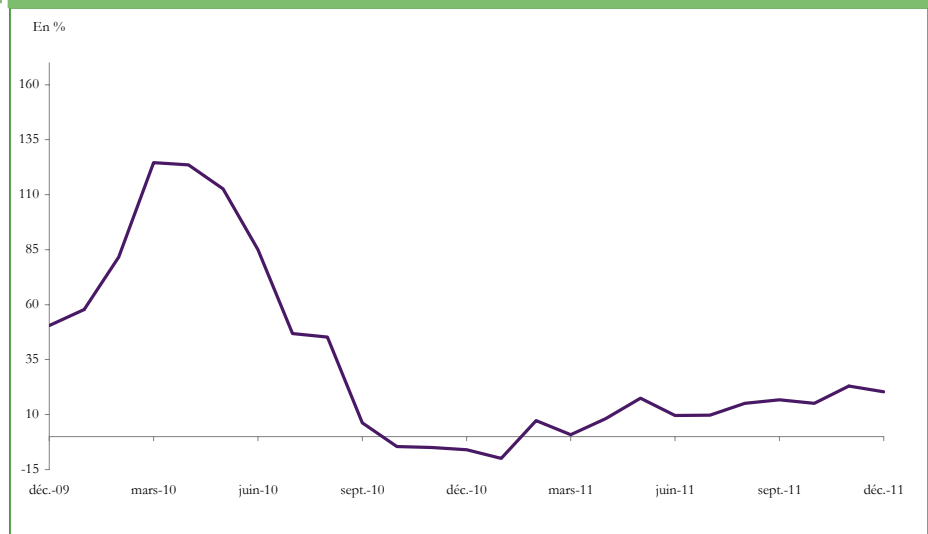
	Encours			△		△ (%)	
	Dec.-011	Nov-011	Déc.-010	Nov-011	Déc.-010	Nov-011	Déc.-010
Créances des ID sur le secteur public	53 496	59 094	45 538	-5 598	7 958	-9,5	17,5
Créances sur les administrations locales	10 441	9 728	9 758	713	684	7,3	7,0
Créances sur les SNFP	43 055	49 366	35 780	-6 311	7 274	-12,8	20,3
Crédits	24 966	24 178	15 325	788	9 641	3,3	62,9
Titres	16 919	17 444	13 239	-525	3 680	-3,0	27,8
Titres autres qu'actions	12 769	12 444	8 239	325	4 530	2,6	55,0
Actions et autres titres de participation	4 150	5 000	5 000	-850	-850	-17,0	-17,0
Autres	1 170	7 745	7 217	-6 575	-6 047		-83,8
Engagements des ID envers le secteur public	40 549	40 826	47 525	-277	-6 976	-0,7	-14,7
Actifs monétaires	40 513	40 815	47 509	-302	-6 996	-0,7	-14,7
Dépôts à vue	13 768	14 120	14 164	-352	-396	-2,5	-2,8
Comptes à terme et bons de caisse auprès des banques	14 557	14 756	22 111	-199	-7 554	-1,3	-34,2
Dépôts en devises	169	237	129	-68	40	-28,8	30,8
Titres OPCVM monétaires	12 019	11 702	11 105	317	913	2,7	8,2
Engagements non monétaires	36	11	16	25	20	232,4	120,1
Dépôts ⁽¹⁾	36	11	16	25	20	232,4	120,1

(1) Dépôts de garantie et dépôts réglementés

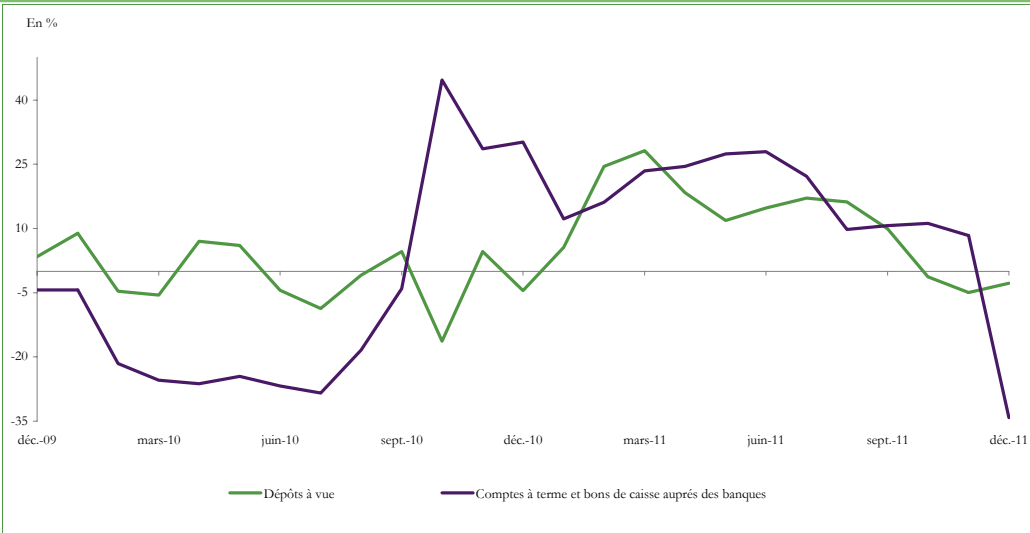
Graphique 7.2.1 : CREANCES DES ID SUR LE SECTEUR PUBLIC (HORS AC)



Graphique 7.2.2 : EVOLUTION ANNUELLE DES CREANCES DES ID SUR LES SOCIETES NON FINANCIERES PUBLIQUES



Graphique 7.2.3 : EVOLUTION ANNUELLE DES DEPOTS DES SNFP



Graphique 7.2.4 : CONTRIBUTION DES ACTIFS MONETAIRES DETENUS PAR LE SECTEUR PUBLIC A LA CROISSANCE DE M3

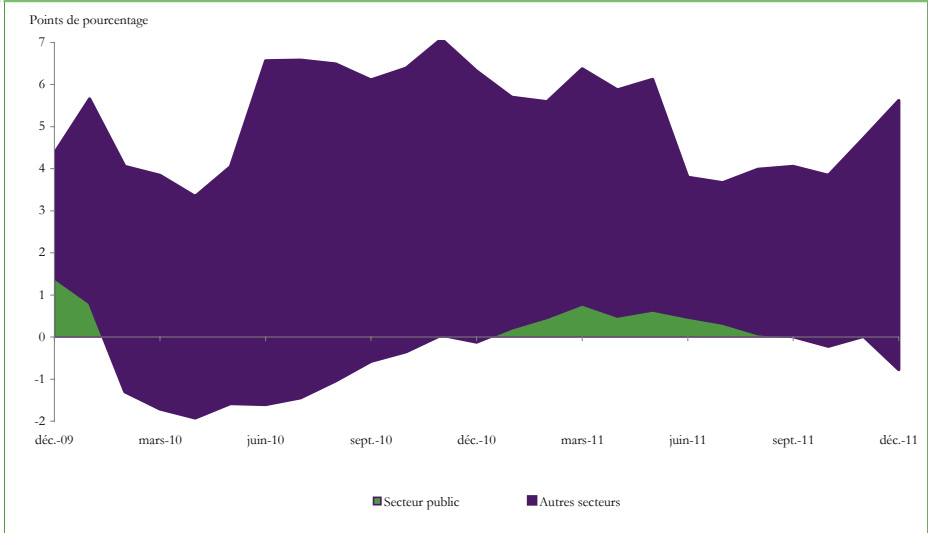


TABLEAU 7.3 : CREANCES ET ENGAGEMENTS SUR / ENVERS LES AUTRES SOCIETES NON FINANCIERES

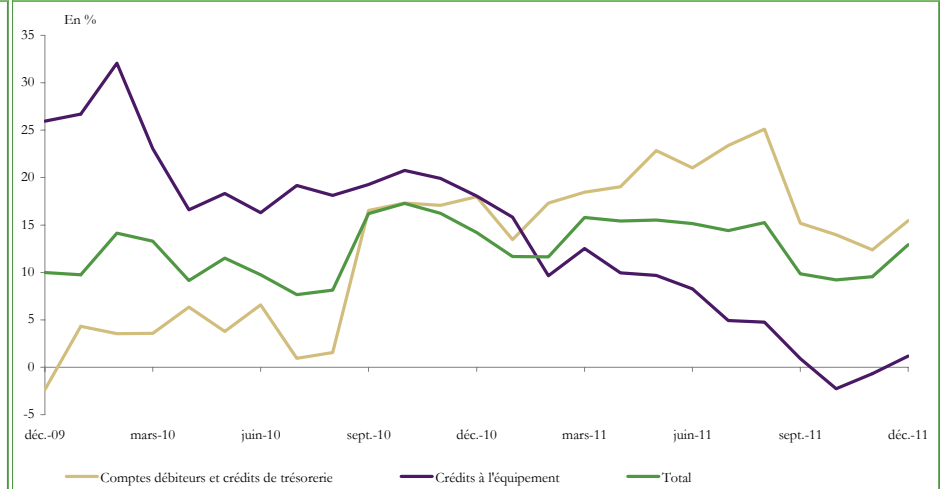
	Encours			△			△ (%)	
	Dec.-011	Nov-011	Déc.-010	Nov-011	Déc.-010	Nov-011	Déc.-010	
Créances des ID sur les ASNF	344 305	332 908	306 693	11 397	37 612	3,4	12,3	
Crédits	332 249	321 470	294 233	10 779	38 017	3,4	12,9	
Comptes débiteurs et crédits de trésorerie	148 302	140 675	128 457	7 626	19 845	5,4	15,4	
Crédits à l'équipement	107 968	105 047	106 717	2 921	1 250	2,8	1,2	
Crédits immobiliers	55 307	56 338	44 597	-1 031	10 710	-1,8	24,0	
Autres crédits	5 821	4 066	2 801	1 756	3 020	43,2	107,8	
Créances en souffrance	14 852	15 345	11 660	-493	3 192	-3,2	27,4	
Titres	11 211	10 806	11 186	405	25	3,7	0,2	
Titres autres qu'actions	4 472	4 393	3 848	79	623	1,8	16,2	
Actions et autres titres de participation	6 739	6 413	7 338	326	-599	5,1	-8,2	
Autres	845	632	1 274	213	-430	33,7	-33,7	
Engagements des ID envers les ASNF	157 714	142 618	139 203	15 096	18 511	10,6	13,3	
Actifs monétaires	151 542	137 128	134 379	14 415	17 163	10,5	12,8	
Dépôts à vue	79 114	69 295	74 198	9 819	4 916	14,2	6,6	
Comptes à terme et bons de caisse auprès des banques	31 220	28 202	24 565	3 018	6 655	10,7	27,1	
Dépôts en devises	4 358	3 627	2 186	731	2 172	20,1	99,3	
Certificats de dépôt à durée résiduelle inférieure ou égale à 2 ans	1 734	1 643	1 857	91	-123	5,5	-6,6	
Titres OPCVM monétaires	34 574	33 663	30 856	912	3 719	2,7	12,1	
Pensions	542	698	716	-156	-175	-22,4	-24,4	
Engagements non monétaires	6 172	5 490	4 824	681	1 348	12,4	27,9	
Dépôts ⁽¹⁾	5 701	5 084	4 245	617	1 456	12,1	34,3	
Autres titres de créance	420	367	534	53	-115	14,5	-21,4	

(1) Dépôts de garantie et dépôts réglementés

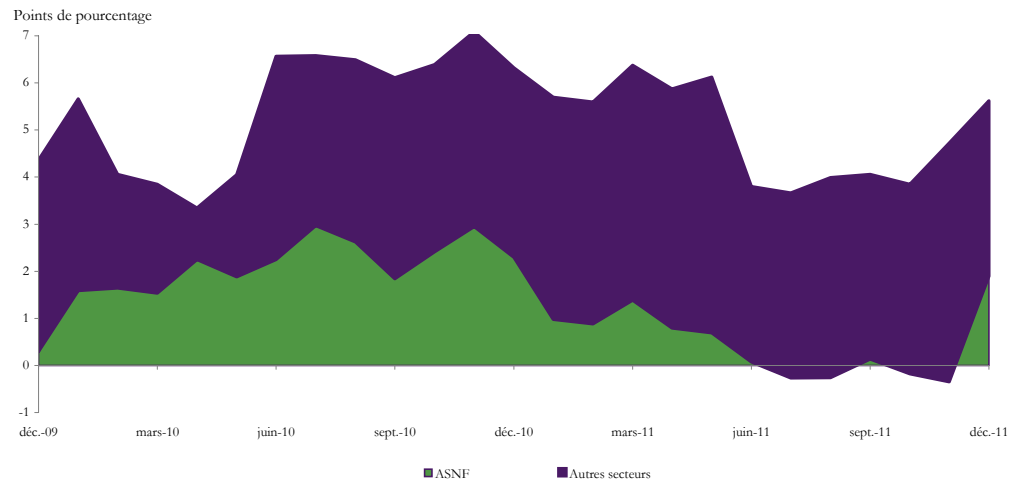
Graphique 7.3.1 : EVOLUTION DES CREANCES DES ID SUR LES ASNF



Graphique 7.3.2 : EVOLUTION ANNUELLE DES CREDITS ACCORDES AUX ASNF



Graphique 7.3.3 : CONTRIBUTION DES ACTIFS MONETAIRES DETENUS PAR LES ASNF A LA CROISSANCE DE M3



Graphique 7.3.4 : EVOLUTION ANNUELLE DES PRINCIPAUX ACTIFS MONETAIRES DETENUS PAR LES ASNF

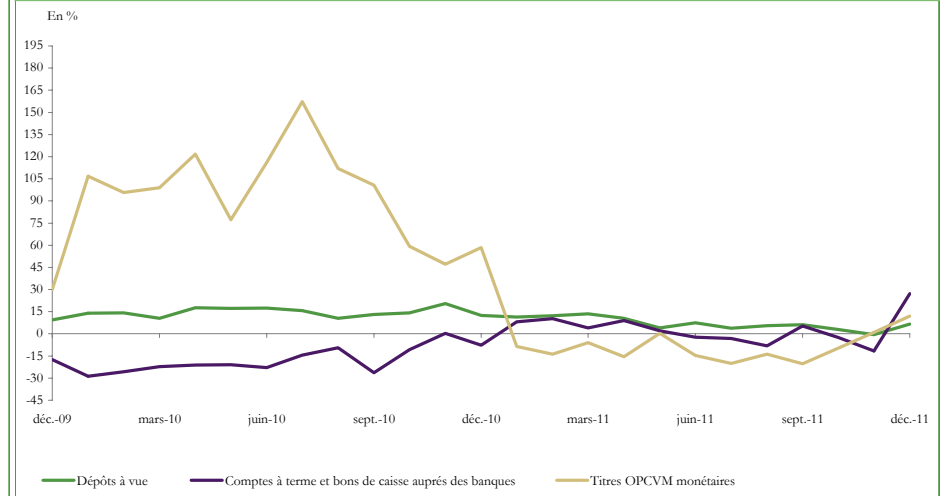


TABLEAU 7.4.1 : CREANCES SUR LES AUTRES SECTEURS RESIDENTS

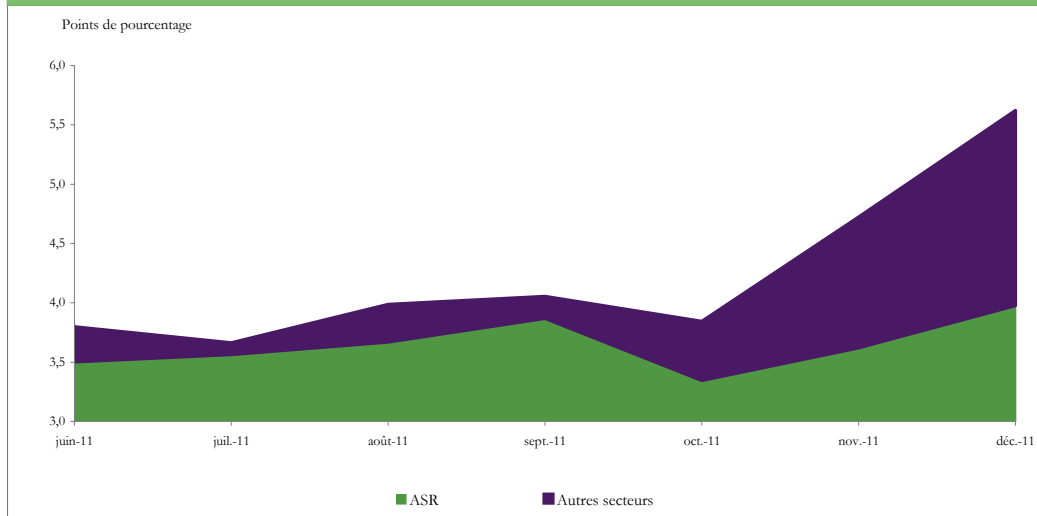
	Encours			△		△ (%)	
	Dec.-011	Nov-011	Déc.-010	Nov-011	Déc.-010	Nov-011	Déc.-010
Particuliers et MRE	181 491	181 589	170 491	-99	11 000	-0,1	6,5
Crédits	181 418	181 488	170 356	-69	11 063	0,0	6,5
Comptes débiteurs et crédits de trésorerie	7 937	8 482	8 359	-544	-422	-6,4	-5,0
Crédits immobiliers	127 578	127 000	117 274	578	10 304	0,5	8,8
Crédits à l'habitat	126 566	125 865	116 436	701	10 130	0,6	8,7
Crédits à la consommation	35 086	35 274	31 670	-188	3 416	-0,5	10,8
Créances en souffrance	9 762	9 699	12 046	63	-2 284	0,6	-19,0
Autres	73	102	135	-29	-63	-28,7	-46,4
Entrepreneurs individuels	45 104	44 233	44 302	871	802	2,0	1,8
Crédits	45 104	44 233	44 302	871	802	2,0	1,8
Comptes débiteurs et crédits de trésorerie	6 348	5 057	2 867	1 291	3 480	25,5	121,4
Crédits à l'équipement	6 443	6 402	8 520	40	-2 078	0,6	-24,4
Crédits immobiliers	24 434	24 895	27 190	-460	-2 755	-1,8	-10,1
Crédits aux promoteurs immobiliers	23 859	24 307	26 449	-448	-2 590	-1,8	-9,8
Crédits à la consommation	237	242	259	-5	-22	-2,1	-8,7
Créances en souffrance	7 616	7 605	5 436	10	2 180	0,1	40,1
ISBLSM	3 192	3 235	3 327	-43	-136	-1,3	-4,1

TABLEAU 7.4.2 : ENGAGEMENTS ENVERS LES AUTRES SECTEURS RESIDENTS

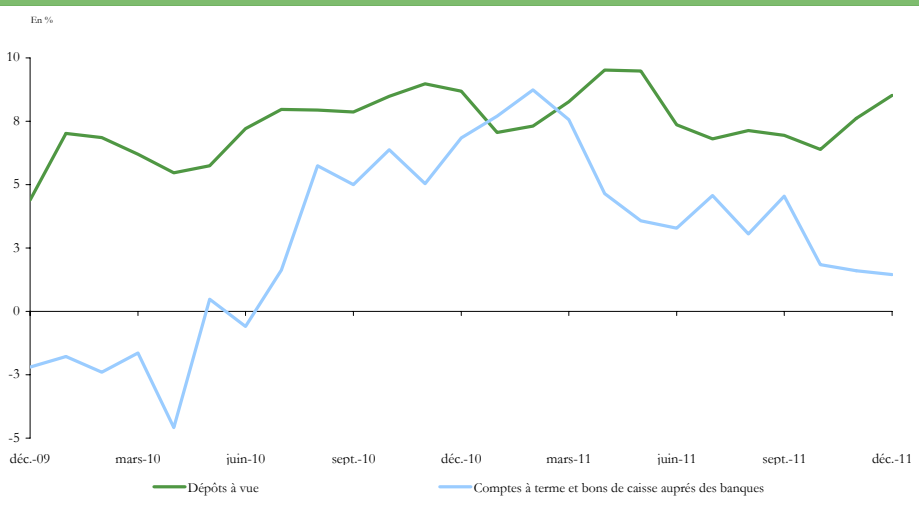
	Encours			△		△ (%)	
	Dec.-011	Nov-011	Déc.-010	Nov-011	Déc.-010	Nov-011	Déc.-010
Particuliers et MRE	467 073	458 577	437 253	8 496	29 819	1,9	6,8
Actifs monétaires	466 188	457 716	436 009	8 473	30 179	1,9	6,9
Dépôts à vue	266 838	260 434	245 876	6 404	20 962	2,5	8,5
Comptes d'épargne auprès des banques	101 570	100 931	92 768	639	8 802	0,6	9,5
Comptes à terme et bons de caisse auprès des banques	89 215	87 897	87 933	1 318	1 281	1,5	1,5
Dépôts en devises	2 314	2 374	3 544	-60	-1 230	-2,5	-34,7
Certificats de dépôt à durée résiduelle inférieure ou égale à 2 ans	1 147	1 110	415	37	733	3,4	176,7
Titres OPCVM monétaires	5 104	4 970	5 474	135	-370	2,7	-6,8
Engagements non monétaires	884	861	1 244	23	-360	2,7	-28,9
Dépôts ⁽¹⁾	353	365	927	-12	-574	-3,4	-61,9
Autres titres de créance	278	248	119	30	159	12,1	132,9
Entrepreneurs individuels	23 836	23 089	20 250	748	3 586	3,2	17,7
Actifs monétaires	23 465	22 749	19 940	716	3 525	3,1	17,7
Dépôts à vue	20 224	19 547	16 732	678	3 492	3,5	20,9
Comptes d'épargne auprès des banques	1 271	1 274	1 249	-3	23	-0,2	1,8
Comptes à terme et bons de caisse auprès des banques	1 901	1 890	1 941	11	-40	0,6	-2,1
Dépôts en devises	69	39	18	30	50	75,9	278,4
Engagements non monétaires ⁽¹⁾	371	339	310	32	61	9,4	19,7
ISBLSM	6 546	5 751	4 289	796	2 257	13,8	52,6
Actifs monétaires	6 542	5 746	4 283	795	2 259	13,8	52,8
Dépôts à vue	3 997	3 380	3 108	617	888	18,2	28,6
Comptes à terme et bons de caisse auprès des banques	1 927	2 155	1 029	-228	899	-10,6	87,3
Engagements non monétaires ⁽¹⁾	4,7	4,2	6,9	0	-2	10,8	-32,0

(1) Dépôts de garantie et dépôts réglementés

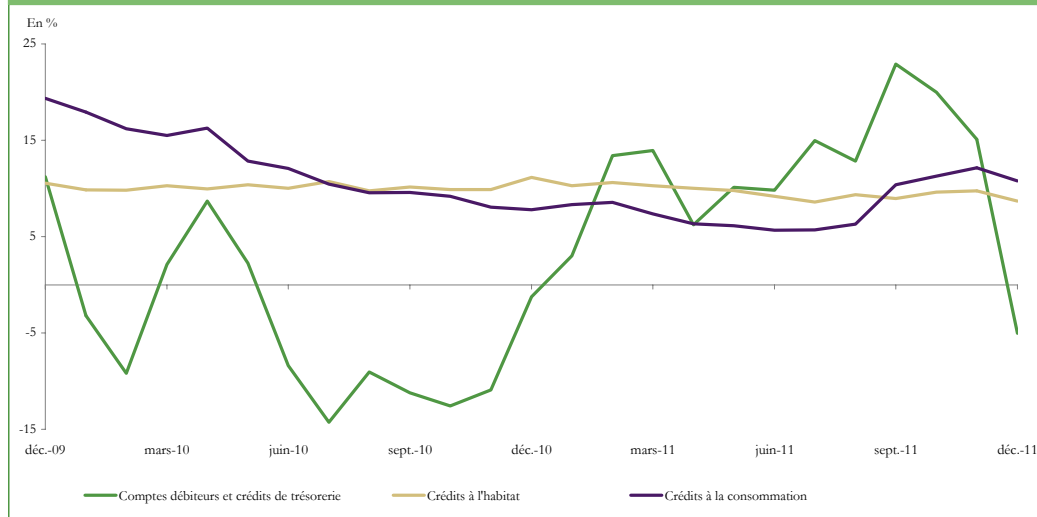
Graphique 7.4.1 : CONTRIBUTION DES ACTIFS MONETAIRES DETENUS PAR LES ASR A LA CROISSANCE ANNUELLE DE M3



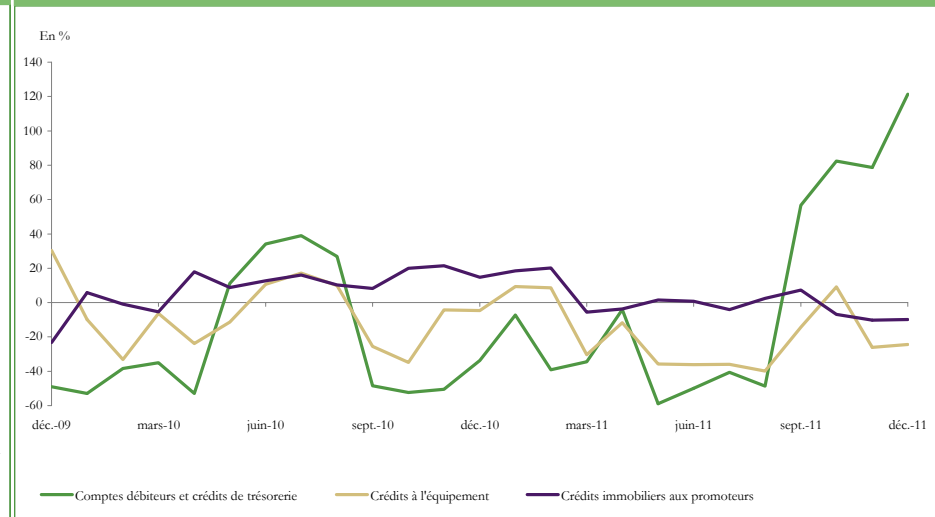
Graphique 7.4.2 : EVOLUTION ANNUELLE DES PRINCIPAUX ACTIFS MONETAIRES DETENUS PAR LES PARTICULIERS ET LES MRE



Graphique 7.4.3 : EVOLUTION ANNUELLE DES PRINCIPAUX CREDITS ACCORDES AUX PARTICULIERS ET AUX MRE



Graphique 7.4.4 : EVOLUTION ANNUELLE DES PRINCIPAUX CREDITS ACCORDES AUX ENTREPRENEURS INDIVIDUELS



Dépôt légal 2010 PE 0059

BANK AL-MAGHRIB

Direction des Etudes et des Relations Internationales
277, Avenue Mohammed V - B.P. 445 - Rabat

Tél. : (212) 5 37 57 41 04/05

Fax : (212) 5 37 57 41 11

E mail : deri@bkam.ma

www.bkam.ma

بنك المغرب
بنك المغرب

